

**מרחב תכנון מקומי ירושלים**

תכנית מס' 9988  
 תכנית מתאר לשכונת רחביה וחלק משכונות קרית שמואל, טלביה ושערי חמד. ירושלים  
 תכנית מתאר מקומית הכוללת הוראות של תכנית מפורטת

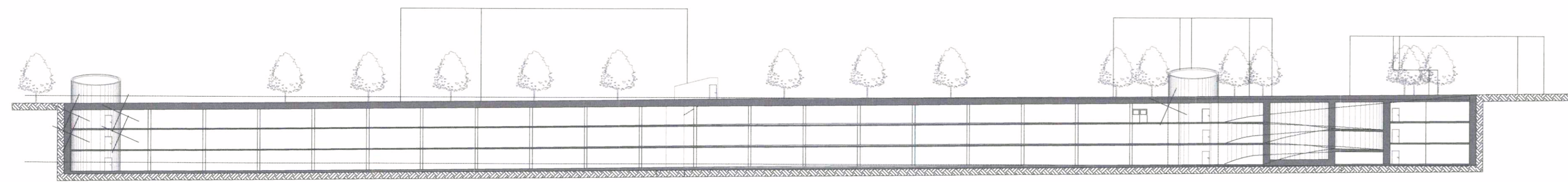
נספח מס' 5 - נספח מנחה  
 לחניונים ציבוריים-חניון שד' הנשיא  
 קנ"מ: 1 : 500



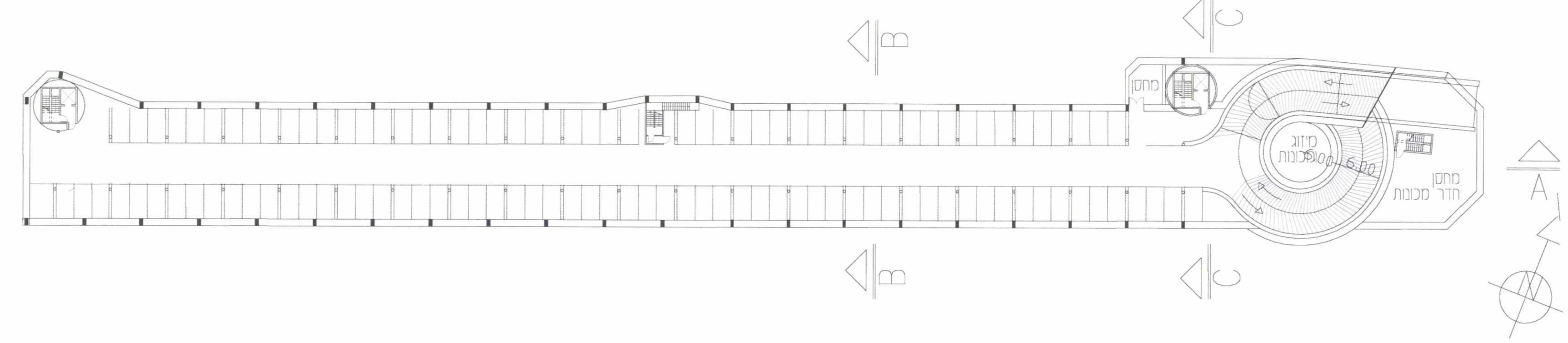
מיזם תואם לתחן חוקף  
 (פרוטו מודש בוואם)  
 שלב: 106 ל"ב  
 תאריך: 18.02.14  
 מדורה: 7



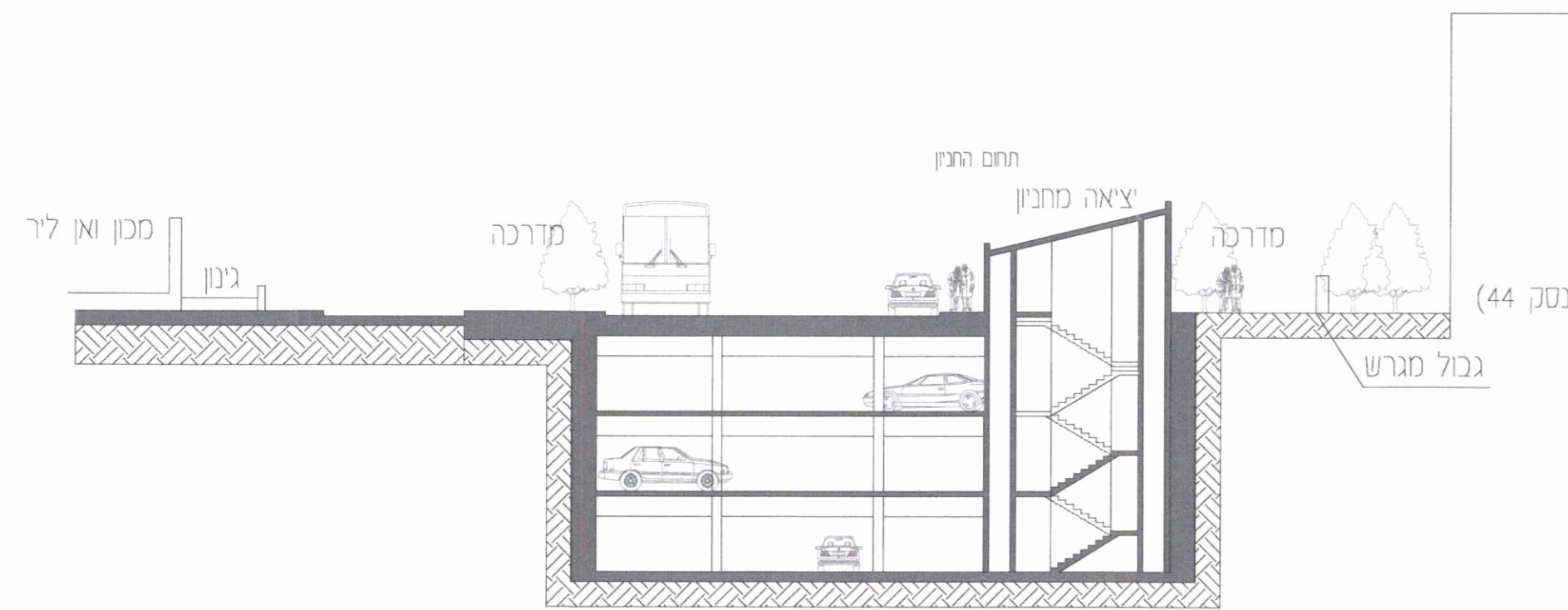
חתך A=A (אורך) קנ"מ 1:500



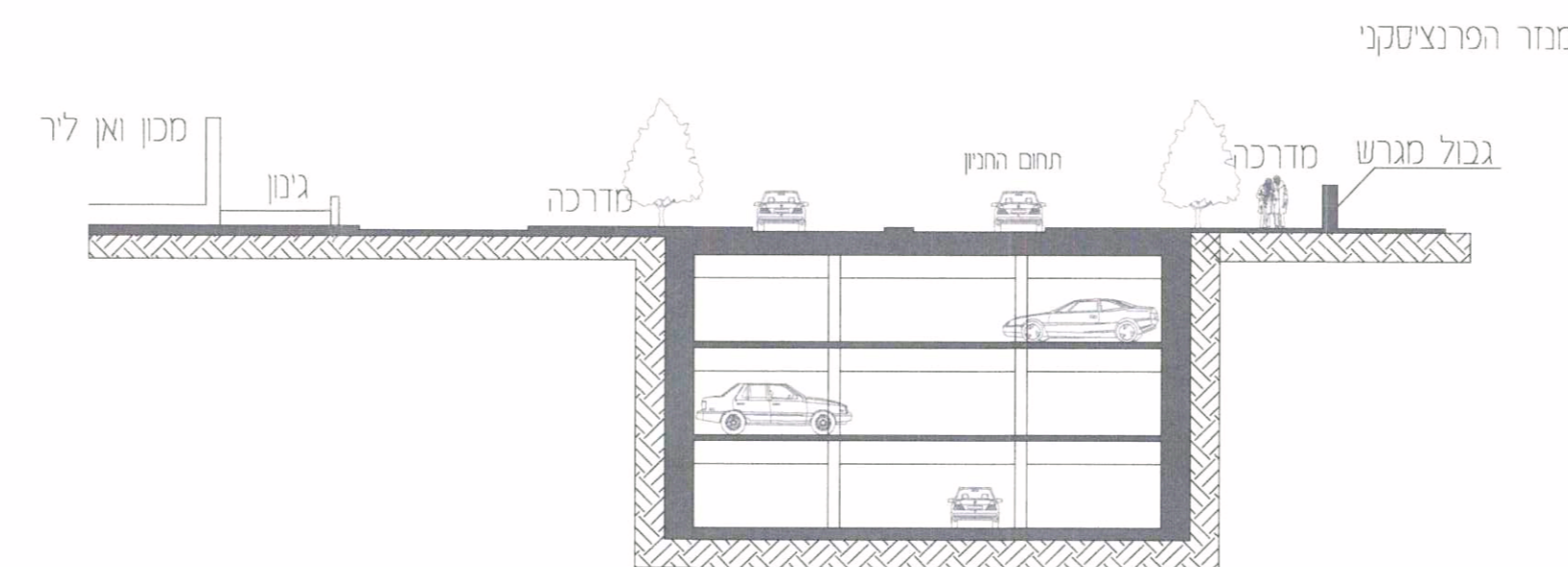
מפלס עליון קנ"מ 1:500



חתך (רוחב) קנ"מ 1:250



חתך (רוחב) קנ"מ 1:250



מקרא:

---	גבול אזור מיתון תנועה
—	גבול תכנית
⤵	שער כיסה לאזור מיתון

מכתב החניון	מסמך חוקר המלך 30 ירושלים 02-5663448 02-5634792
יועץ תנועה	מסמך מאבחן תחבורה ר"ד י"ד תרופים 4 ירושלים 02-6726995 02-6726992
שדר התכנית	מסמך נמלצר נאגורא ארזון ארזיכיים מסמך ג.מ. גן והסניף ירושלים 02-6796640 02-6797744