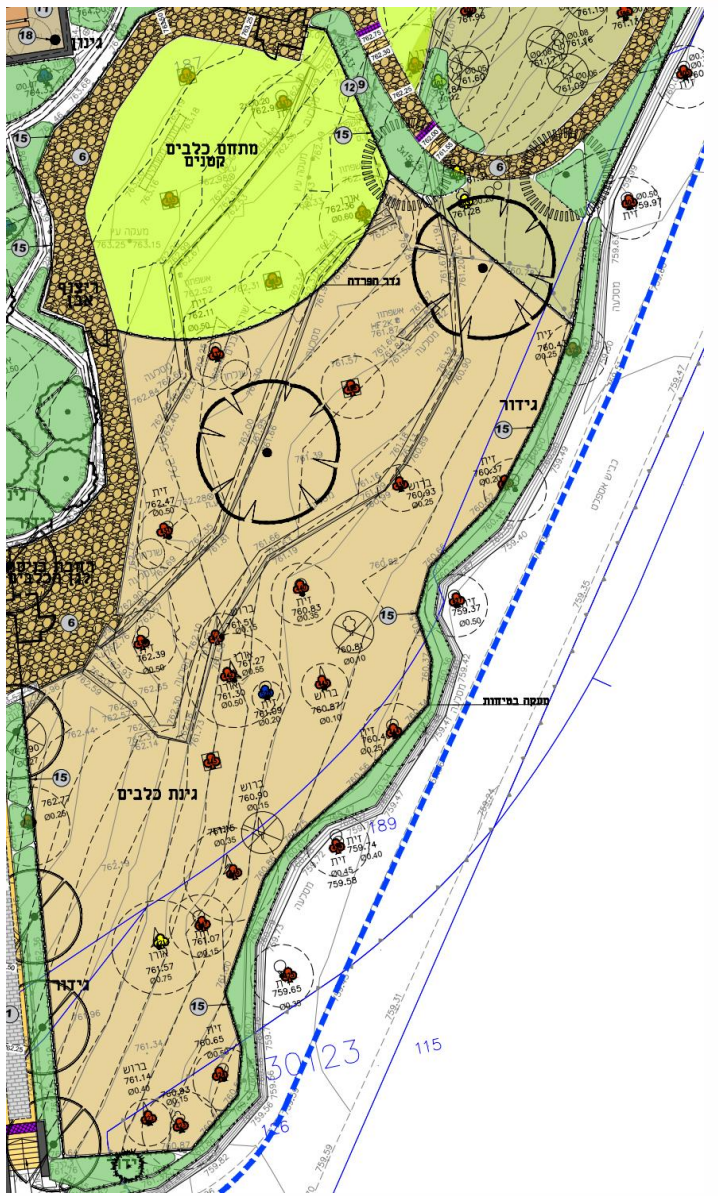


גן סן סימון

תיאומים עם המנהלים קהילתיים
ומענה בתוכניות משנת 2022.



מוריה
חברה לפיתוח ירושלים בע"מ



מענה בהתאם לפגישה שהייתה ב-21.02.23: עבור תכנון

הסופי

2. התושבים מבקשים לתחום שטח לכלבים קטנים בתוך גינת הכלבים וכן לבחון שתילת דשא בגינה תוך מתן פתרון ניקוז למניעת היווצרות שלוליות, המינהל יבדוק מול אגף שפי"ע האם ניתן להכניס את גינת הכלבים לתכולת העבודה.

אליאס+רחלי

התייחסות צוות התכנון:

בהתאם לבקשת התושבים ומחלקת שפ"ע- הוכנס לגינת כלבים- שטח לכלבים קטנים. מלווה את הפרויקט הידרולוג שהוא מלווה את התכנון באופן מלא ונותן פתרון ניקוז לכל רחבי הפארק.

מענה בהתאם לפגישה שהייתה ב-21.02.23: עבור תכנון

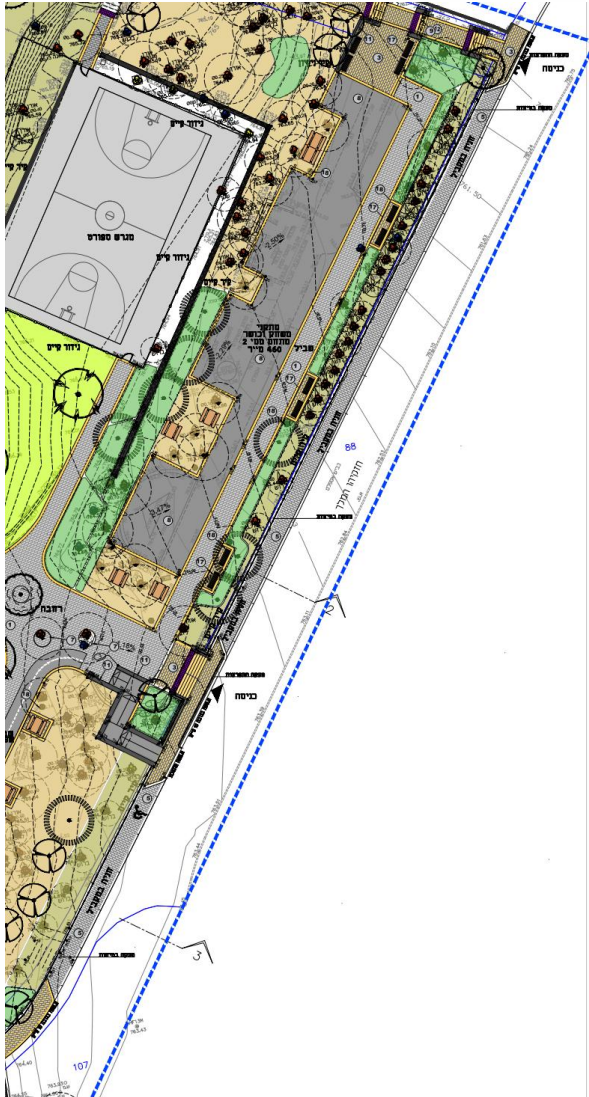
הסופי

מנה"פ

6. המנהל מבקש להוסיף מדרכה לכל אורך רחוב חזקיהו, מנה"פ הסביר כי ביצוע המדרכה יתכן ויפגע בחניית בצד הפארק, הפרויקט יבחן את הנושא מול יועץ תנועה.

התייחסות צוות התכנון:

כיום נכנס לתכנון מתכנן התנועה, בהתאם לבקשת התושבים, ננסה להכניס מדרכה בהתאם.





מענה בהתאם לפגישה שהייתה ב-21.02.23: עבור תכנון הסופי

9. מתקנים - המינהל הקהילתי מבקש להשתתף במכרז האיכות לצורך בחינת החולופות. מנה"פ העביר את מסמך ד' של מרכז האיכות למינהל. המינהל יעביר את התייחסותו כולל אזורי מתקנים בהתאם לגילאים.

התייחסות צוות התכנון:
תהליך מכרז איכות הוקפא - יועבר מסמך חדש למנהלים לצורך התייחסות בתכנון המפורט.



מענה בהתאם לפגישה שהייתה ב-21.02.23: עבור תכנון הסופי



| | | | |
|---|---|---|---|
| <p>מפת מיקום</p> <p>מפת תוכנית</p> <p>מפת פרטים</p> | <p>מפת מיקום</p> <p>מפת תוכנית</p> <p>מפת פרטים</p> | <p>מפת מיקום</p> <p>מפת תוכנית</p> <p>מפת פרטים</p> | <p>מפת מיקום</p> <p>מפת תוכנית</p> <p>מפת פרטים</p> |
|---|---|---|---|

10. יש לבחון את הצמחיה הקיימת והסיבות לאי קליטה ובמידת הצורך להחליף צמחי כיסוי ושיחים שאינם במצב טוב, לבצע השלמות שתילה, גיזום וסניטציה לכל העצים בגן. המינהל מבקש לתאם איתם את תכנית השיחים לצורך יצירת הפרדות בין המדשאות.

התייחסות צוות התכנון:

בהתאם לבקשת התושבים ומחלקת שפ"ע- הוכנסו שתילות חדשות בכל רחבי הפארק. תוך הקפדה על שתילה חדשה, גיזום בהתאם. צורף סט גיבון להתייחסות המנהלים.

מענה בהתאם לפגישה שהייתה ב21.02.23: עבור תכנון הסופי

12. רז יציג את מיקום השירותים הקיימים בפארק ויודא כי הם נגישים.



התייחסות צוות התכנון:
בהתאם לבקשת התושבים ומחלקות העירייה- הוכנס בתכנון מיקום חדר השירותים בפרויקט ומיקום נגיש. תוך ליווי של יועצת נגישות.



מענה בהתאם לפגישה שהייתה ב-2/01/22 לתכנון מוקדם

4. הערות / שאלות כלליות

- יש לשמור על איזון במשטחי מתקנים לבין איזורים מגוננים.
- יש לשמור על אופי הגן כגן טבעי ואין להגדיל מדי את השטחים המרוצפים.
- יש לשמור על צמחיה בגבולות הגן ולתגבר אותה, על מנת להסתיר את הבנינים מסביב ולשמור על תחושה של טבע בתוך הגן.
- תיגבור צמחיה, שיחים ונטיעות של עצים חדשים במיוחד באיזורים עם חורים וצמחיה דלילה.
- מערכת השקיה עפ"י הצורך.
- יש לתת פתרון לפחי אשפה (לא אשפתונים). לבנות מתקן או למקום אותם במקומות נסתרים.
- מחסומים בשבילי הגן: יש לאפשר גישה מונגשת ללא מחסומים.
- מה נושא המתקנים בגן?
- איזה חומר / צבע רוצים את המתקנים?
- הנגשה לעיוורים באמצעות אפליקציה מיוחדת.
- להקפיד על נדנדות שלא חורקות.


התייחסות צוות התכנון: לתכנון מוקדם-

- יש בתוכנת חלוקה מוגדרת בין השטחים מתקני משחק ליתר השטחים והתוכנית עם השטחים הטבעיים.
- בתכנון הוקמו הרבה שטחים של מדשאות ופינות ישיבה טבעיות בהתאם לנדרש.
- הוגברה הצמחיה בהתאם, ישתלו צמחים, שיחים, עצים.
- תותקן מערכת השקיה בהתאם.
- נפתחו כמה כניסות חדשות לפארק, לנגישות מקסימלית.
- מתקנים- בהתאם למכרז איכות בתכנון מפורט יעבור למנהל להתייחסות.
- הנגשה תהיה כמו בכל הגנים.

מענה בהתאם לפגישה שהייתה ב-2/01/22 לתכנון מוקדם

התייחסות צוות התכנון: לתכנון מוקדם-

1. כניסה מזרחית- הוכנסו חניות נכים, בהתאם לנדרש. חניות גם בתיאום עם יועצת הנגישות.
2. שביל- הוכנס בחשבון שבילים חדשים ונגישים, עניין בית הקפה- יש מקום שהוגדר במידה וירצו להוסיף בהמשך.
3. מתקנים חדשים- בתכנון מפורט יועבר טפסים של מכרז איכות בהתאם להתייחסות המנהלים.

| מס' | נושא | פירוט | צילום |
|-----|--------------|--|---|
| 1 | כניסה מזרחית | גרם מדרגות / הנגשה / נגישות וגישה מהמדרכה הסמוכה. יש לתכנן 2 חניות נכים ליד הכניסה (חניה לכולם בלילה). | |
| 2 | שביל | תיקונים / הנגשה. עגלת קפה ליד השביל? | |
| 3 | שטח מגון | שילוב של מתקנים חדשים עם גימון / לא להפריע לשכנים. מתקנים כמו: נדנדות, קרוסלה ועוד? |  |

מענה בהתאם לפגישה שהייתה ב2/01/22 לתכנון

מוקדם

- התייחסות צוות התכנון: לתכנון מוקדם-
4. שטח מגוון- הוכנס בחשבון שטחי גינון בהתאם.
 5. בתיאום עם העירייה- נדרש בדיקה אם טריבונות יעשו רעש לתושבים, לכן יבדק ויבחן מול אגף הספורט.
 6. מתקן קיים- בתכנון הסופי סוכם כי כן להחליף אותו ובהתאם הוטמע בחשבון בתכנון.
 7. נלקח בחשבון תיאום מלא מבחינת נגישות, בתיאום עם יועצת הנגישות.

| | | | |
|--|---|-------------------|----------|
| | <p>להוסיף שיחים, צמחיה ועצים. שיפור הפיתוח הקיים. לכל אורך השביל בצד המערבי.</p> | <p>שטח מגוון</p> | <p>4</p> |
| | <p>לבנות 2 שורות של טריבונות ליד הגדר הקיימת (צד מערבי).</p> | <p>מגרש ספורט</p> | <p>5</p> |
| | <p>מתקן מרכזי. נשמעו קולות לשדרוג/להחליפו. האם זה נחוץ? שומעים כי הילדים אוהבים אותו.</p> | <p>מתקן קיים</p> | <p>6</p> |
| | <p>שולחן קיים. להוסיף עוד שולחנות? לבנות רצפת דק עד הכניסה למגרשי ספורט? שילוב גדר אבן קיימת עם ספסלים ושיחים. רצפת דק? יש להשאיר מקום לכסא גלגלים.</p> | <p>שולחנות</p> | <p>7</p> |



מענה בהתאם לפגישה שהייתה ב-2/01/22 לתכנון מוקדם


- התייחסות צוות התכנון: לתכנון מוקדם-
8. מתקני כושר נוספו לפארק בתכנון הסופי.
 9. שטחי גיבון- נוספו לכל שטח הפארק.
 10. שטחי גיבון- נוספו וחודשו יתואם מול מחלקת שפ"ע.
 11. שטח מתקנים תואם בתכנון הסופי, יש מקומות מוגדרים למתקנים.
 18. נוספו ספסלים, אשפתונים, גיבון, עצים בהתאם.

| | | |
|----|----------------|---|
| 8 | מתקן קיים | מתקן מרכזי חלק של מתקני כושר. ללא שינוי. |
| 9 | שטחי גיבון | להוסיף שיחים ועצים לאיזורי גיבון קיימים. |
| 10 | שטחי גיבון | לשפר נראות? להחליף שיחים ולנטוע תבליני ארץ ישראל? |
| 11 | שטח מתקנים חדש | להוסיף מתקנים לפעוטות עם ובלי מוגבלויות. דורש גידור? |
| 18 | שטח מגוון | להוסיף עצים, שיחים וצמחיה. ספסלים. המקום משמש לאנשי בית אבות. |

מענה בהתאם לפגישה שהייתה ב-2/01/22 לתכנון

מוקדם

- התייחסות צוות התכנון: לתכנון מוקדם-
19. אנדרטה-תואם שהאנדרטה תפורק, ככל שיש החלטה אחרת יש לציין זאת.
 20. כניסה מהחניון- הוסדר כניסה נגישה.
 21. חניון- נוספו בהתאם
 22. שטח מגונן- כנ"ל נוסף ותואם.
 23. מדשאה- נוספו שולחנות ופינות ישיבה.
 24. מתקן- שילוב בתכנון מפורט- יועבר לצוות בתכנון מפורט.
 25. ספסלים- נוספו ספסלים בכל הפארק.
 26. הוגדרו שטחים למדשאות ולמתקני משחק בהתאם.

| | | | |
|---|---|---------------|----|
|  | להוסיף ספסל חצי עגול ופרגולה לצל. לשמר את האנדרטה ואת האזור סביבה. | אנדרטה | 19 |
| | נגישות. | כניסה מהחניון | 20 |
| | להוסיף 2-3 מקומות לנכים. לייצר נגישות בכניסות אל הגן. למצוא דרך להתחבר באופן נגיש למבוא העולה. | חניון | 21 |
| | להוסיף שיחים, צמחיה ועצים. השקיה. | שטח מגונן | 22 |
| | שטח למשחקי כדורגל. האם להוסיף שולחנות בקצה או בפינה? | מדשאה | 23 |
|  | שטח עגול. עם מתקן קיים. יש לבטל את המתקן הקיים. מבקום להציב מתקן חדש נגיש. איזה סוג? איזה גילאים? משולב מגלשה. סביבו לתגב צמחיה, שיחים ועצים. | שטח מתקן | 24 |
| | להוסיף ספסלים. להגדיל את השטח של הספסלים. | ספסלים | 25 |
|  | חלק מהמדשאה להפוך לשטח למתקנים מונגשים ורגילים. מתקן משולב. עבור איזה גילאים? יש לקחת בחשבון גידור באופן שיאפשר מניעת בריחה בעיקר עבור אוטיסטים ומש"ה. בקרבת הדשא יש להתקין מתקן מים עם קרור. | מדשאה | 26 |

מענה בהתאם לפגישה שהייתה ב-2/01/22 לתכנון

מוקדם

התייחסות צוות התכנון: לתכנון מוקדם-

27. כניסה מונגשת- הוסדרו הכניסות לפארק בהתאם.

28. בהתאם להתייחסות של יועצת הנגישות ועיריית ירושלים,

בכל מקרה נוספו חניות בהתאם לדרישות.

| | | | |
|---|--|---------------------|-----------|
|  | <p>כניסה מונגשת מרח' מחלקי המים (רחוב משולב - הולנדי). לכניסה יש עמודונים.</p> | <p>כניסה מונגשת</p> | <p>27</p> |
| | <p>בסוף רח' מחלקי המים ליד הכניסה אל הגן אפשר להוסיף חניית נכים לשעות הבוקר. ולאפשר חנייה חופשית בשעות הערב.</p> | <p>חנית נכה</p> | <p>28</p> |

מענה בהתאם לפגישה שהייתה ב-2/01/22 לתכנון

מוקדם

- התייחסות צוות התכנון: לתכנון מוקדם-
 12. שטח עם פרגולה- נוספו שטחים עם פרגולה והצללה,
 נטיעות עצים וספסלים.
 13. שטח פיתוח- נוספו שיחים וצמחיה
 14. מתקנים- בתיאום בתכנון המפורט- מכרז איכות בתיאום
 טפסים עם המנהל
 17. גינת כלבים- נוספה גינת כלבים- גם נעשה דיוק בתכנון
 המפורט

| מס' | נושא | פירוט | צילום |
|-----|---------------|--|--|
| 12 | שטח עם פרגולה | להוסיף ספסלים לאורך בשילוב גדר האבן. פרגולה מעץ חדשה. גגון לצל. נטיעות עצים? |  |
| 13 | שטח פיתוח | להוסיף שיחים וצמחיה. |  |
| 14 | מתקנים | תיקון הרקוסלה הקיימת. להוסיף מתקנים לאנשים עם מוגבלויות. מסביב צמחיה ושיחים. |  |
| 15 | שטח מדורות | הנגשה, שולחנות קק"ל, מקומות מוגדרים למדורות (רחוק מהעצים). מתקן מים עם קרור. |  |
| 16 | שטח מגון | להוסיף עצים, שיחים וצמחיה. לחזק את הגבולות של הגן. | |
| 17 | גינת כלבים | להוסיף דשא. פחים סגורים. ברזיה. ניקוזים. | |



תודה