

גן הכוזרי – סלון רחביה

שיתוף ציבור
ינואר 2017



גן הכוזרי – סלון רחביה

קטע א' – כניסה משדרות קק"ל ואיזור פעילות קהילתי

קטע ב' – גן יד בן צבי: "מתחם התוכן", מרחוב אלחריזי לרחוב אברבנאל

קטע ג' – ציר הכוזרי

קטע ד' – גן הג'ירף



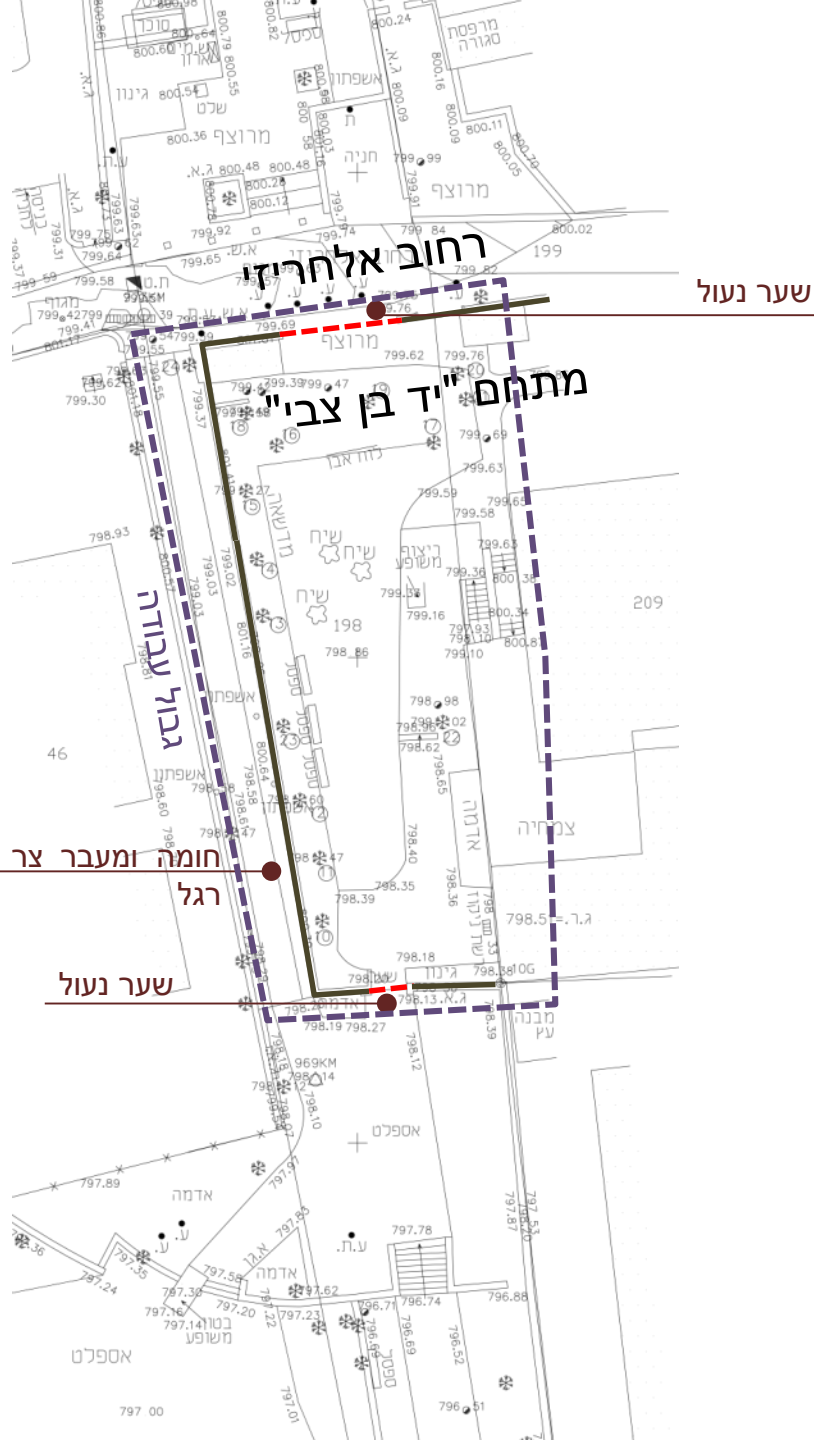
גן הכוזרי-סלון רחביה

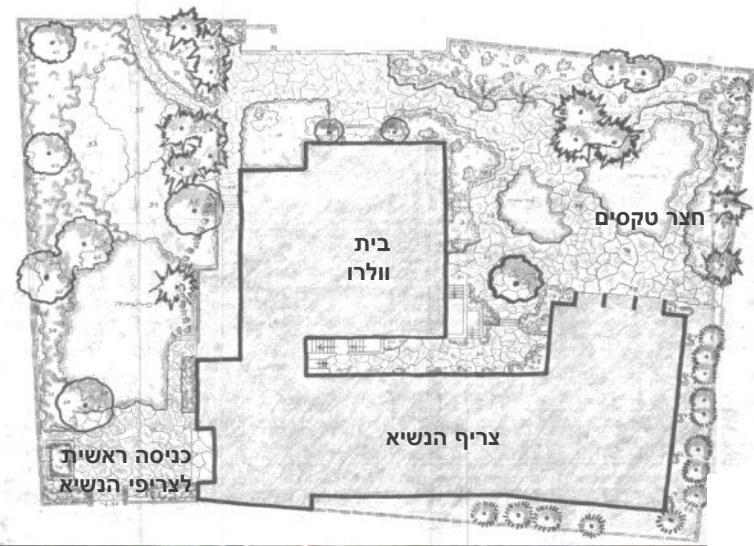
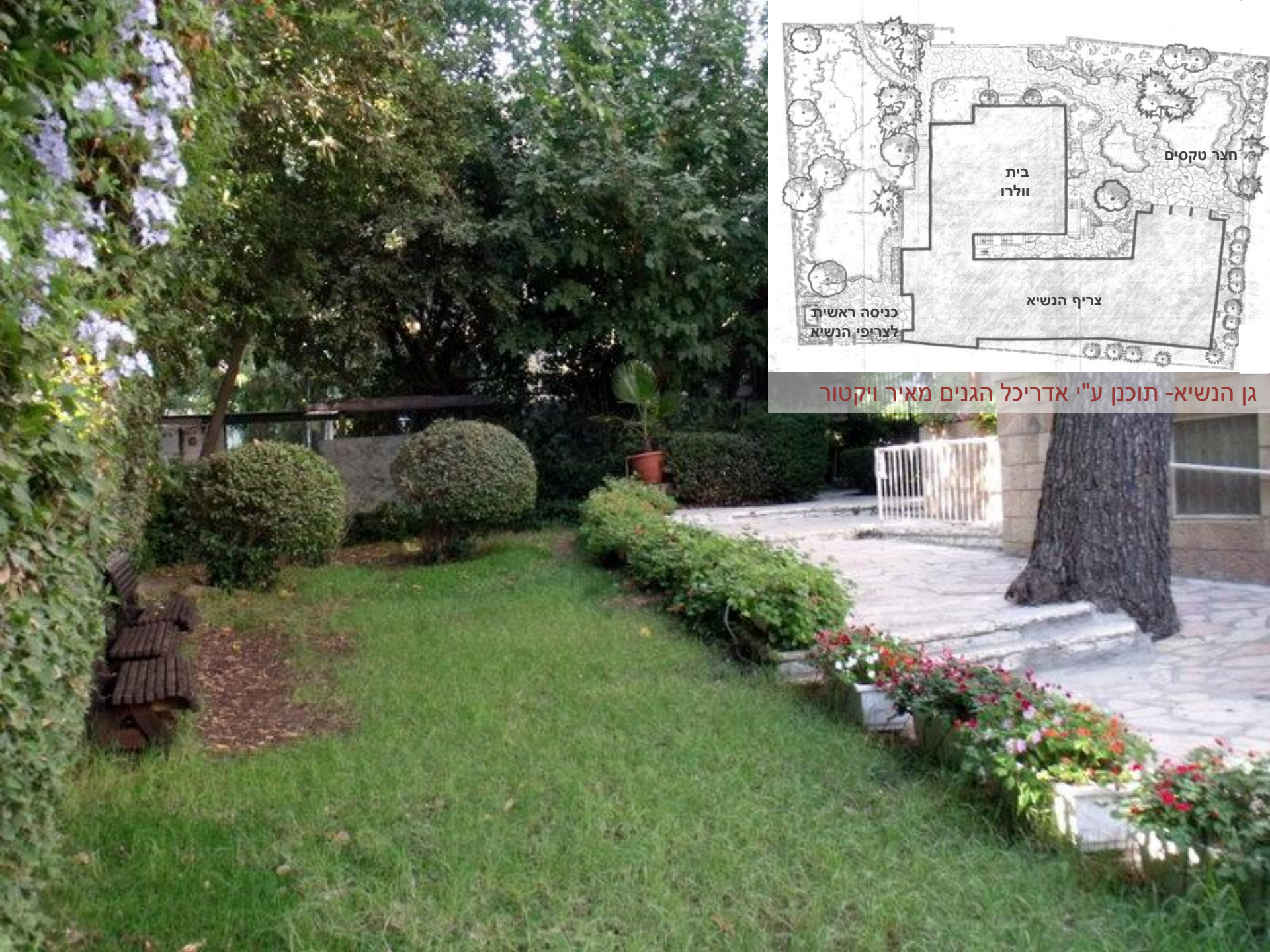
מסיבות תקציביות הוחלט לטפל אך ורק בהורדת החומה והסדרת הכניסה ליד בן צבי במקטע ב'.



סלון רחביה

קטע ב' - גן "יד בן צבי" - מצב קיים:





גן הנשיא- תוכנן ע"י אדריכל הגנים מאיר ויקטור

סלון רחביה

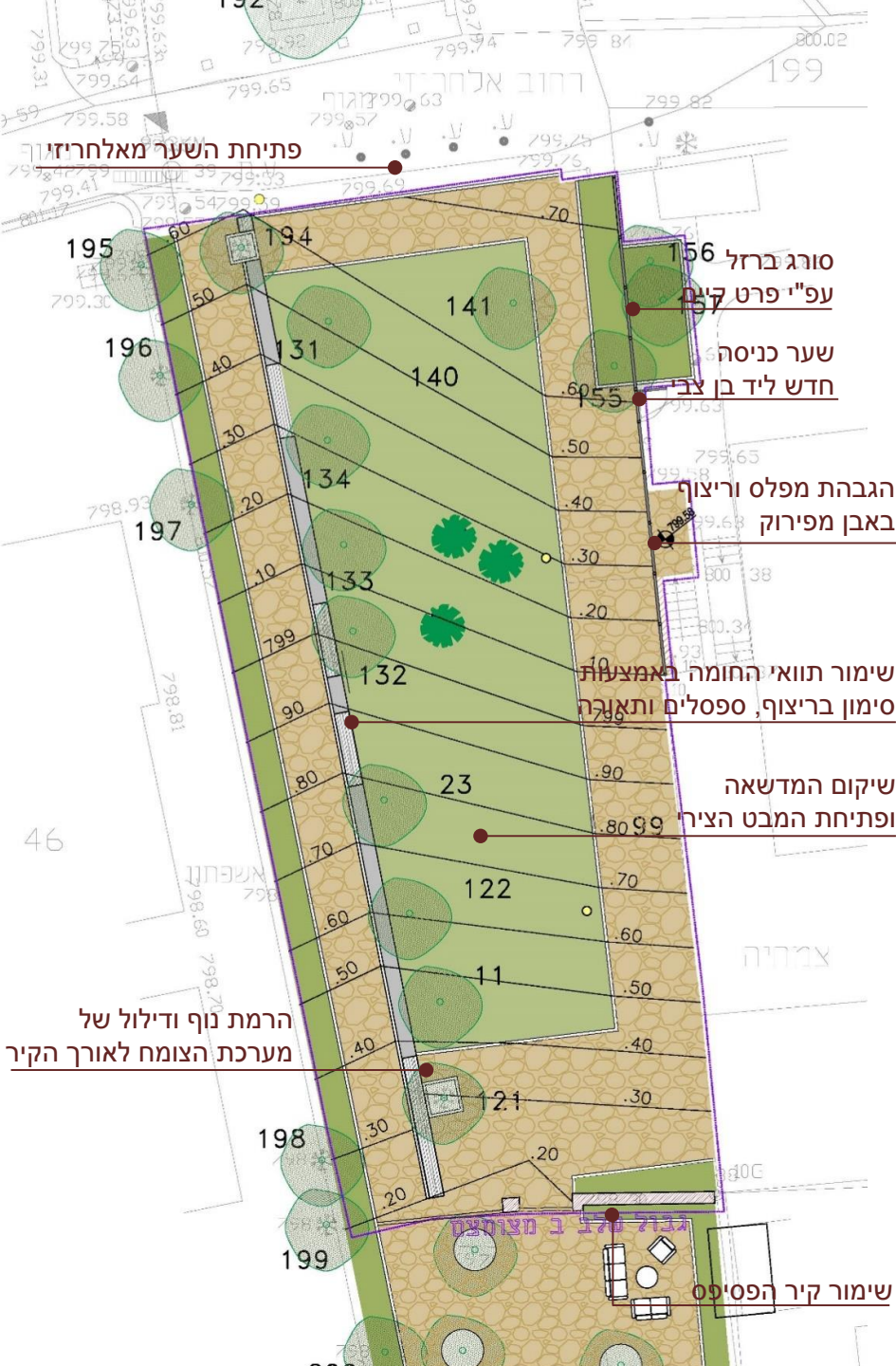
קטע ב' - גן "יד בן צבי" - תכנון מוצע:

שימור חלקי של החומה המקיפה ופיתוח השטח כשצ"פ המספר את סיפור המקום. כולל אזורי ישיבה והתכנסות לקבוצות ומטיילים.

חיבור קטע גן בית הנשיא אל הציר הירוק של שכונת רחביה והנגשתו לציבור הרחב.

שיקום הגן ושימורו ברוח התכנית של אדריכל מאיר ויקטור, ובהתאמה לתקנים לשטחים ציבוריים- נגישות, תאורה וכו'

שימור מתחם בית הנשיא לפי ההתוויה ההיסטורית, תוך כדי שימור אופי ותצורת גן בית הנשיא וערכי הנוף שבו.





סלון רחביה

מבט מכיוון רחוב אלחרזי



סלון רחביה

מבט מרחוב אלחריזי



סלון רחביה

מבט מכיוון הכניסה הקיימת היום למתחם



סלון רחביה

חזית הסורג החדש של יד בן צבי

