

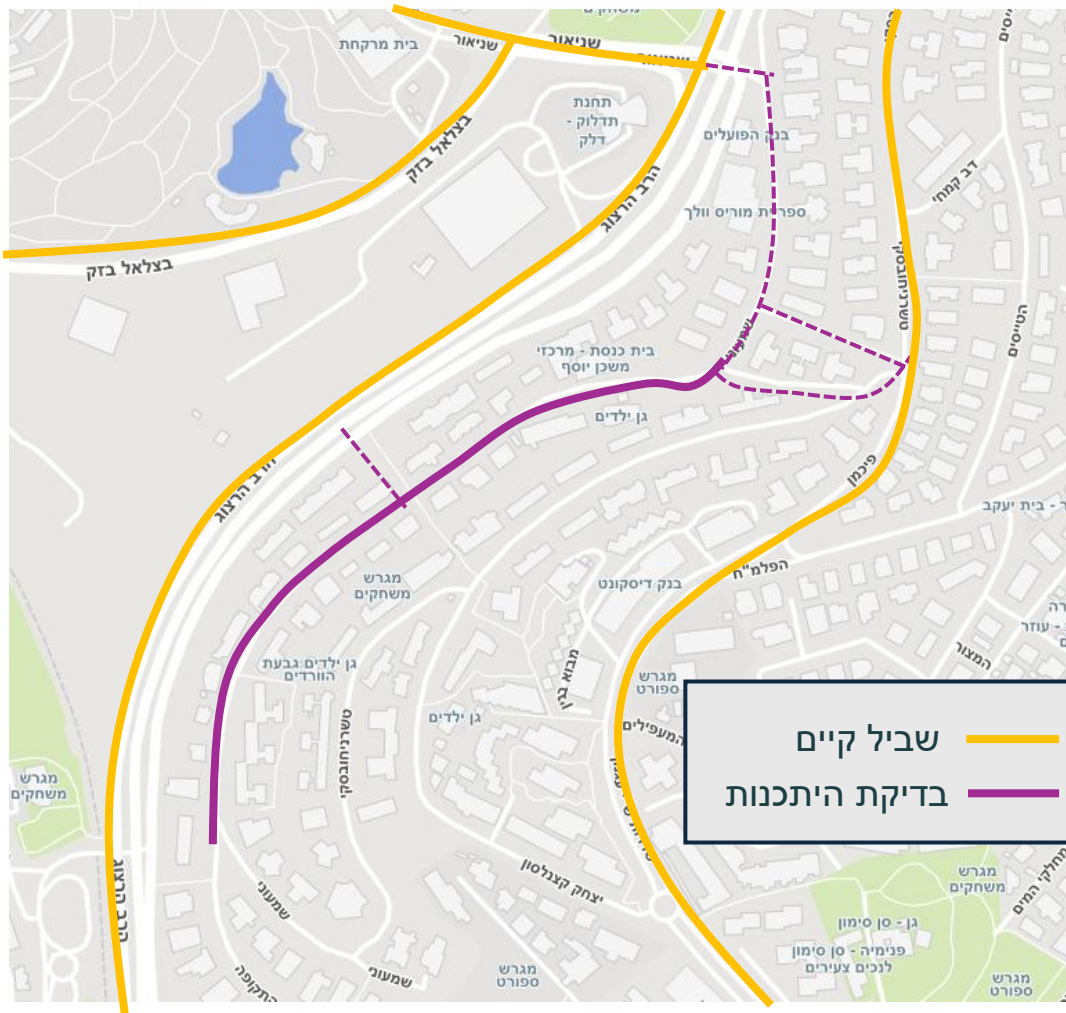


# התכנות שבילי אופניים רח' שמעוני

דצמבר 2025

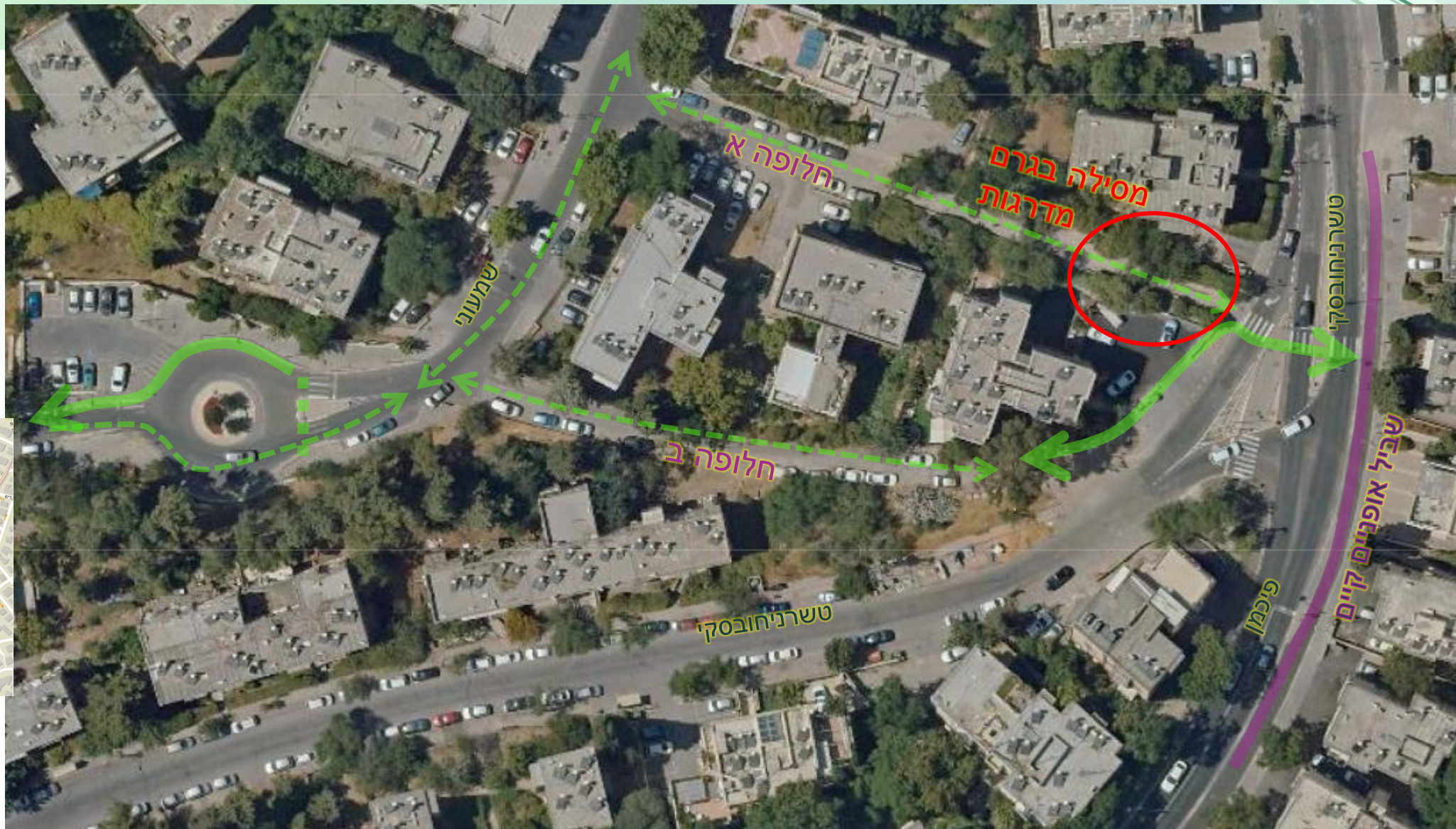


# תרשים סביבה

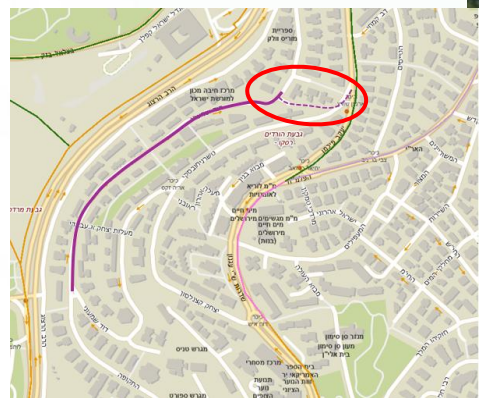


- כיום מקודמים לביצוע שבילי אופניים במרחב שכונת רסקו ברחובות טשרניחובסקי וש"י עגנון
- ישנה מגמה לשפר את רשת שבילי האופניים בשכונה ולחבר מספר רב יותר של בתי אב לרשת
- במצגת זו נבחן את ההיתכנות לביצוע שביל אופניים נגדי (קונטרה פלו) ברח' שמעוני, ואת החיבור בין מקטע זה לשביל אופניים המתוכנן ברח' טשרניחובסקי ולרשת השבילים הקיימת באזור צומת ניות ועמק המצלבה.

# התחברות שמעוני לשביל טשרניחובסקי הקיים

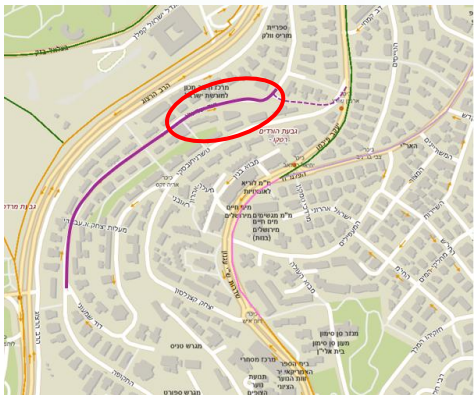


--- תנועה משותפת  
--- נתיב אופניים חד סטרי



# כיכר לגרלף - שמעוני מס' 26

← תנועה משותפת  
← נתיב אופניים חד סטרי



# קונטרה פלו ברחוב שמעוני- היבטי בטיחות

שמעוני קיים - א

2.00	2.00	4.00	2.00	2.00
מדרכה קיימת	נתיב חנייה	נתיב נסיעה	נתיב חנייה	מדרכה קיימת
		↑		

שמעוני מוצע - א

2.00	2.00	1.30	2.70	2.00	2.00
מדרכה קיימת	נתיב חנייה	נתיב אופניים נגדי	נתיב משותף	נתיב חנייה	מדרכה קיימת
		↓	↑		

## נתיב אופניים סמוך לחנייה נגדית - סנטה קרוז, קליפורניה



בצמוד לרצועת חניה, נתיב קונטרפלו למעשה בטוח יותר מנתיב רכיבה עם כיוון התנועה, מאחר שהוא מצמצם משמעותית את סכנת ה"dooring" (פתיחת דלת על רוכב אופניים)-

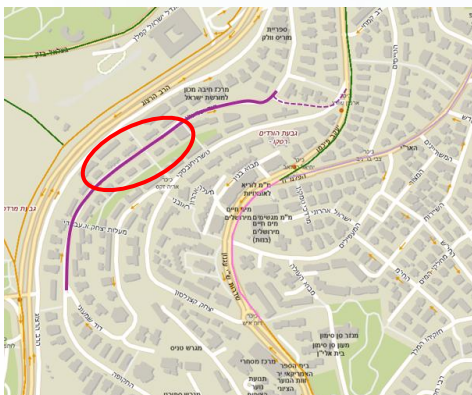
1. הרוכב נמצא לצד הנוסע, והרוב המוחלט של המכוניות נוסע עם נהג בלבד, שפותח את הדלת לצד המדרכה

2. הדלת נפתחת לכיוון הרוכב, מה שאומר שבמידה ומתרחשת התנגשות, המגע של הגלגל עם הדלת יגרום לסגירה שלה ולא לנעילה שלה.

3. מתקיים קשר עין בין הרוכב לבין האדם היושב במכונית, בניגוד למצב ההפוך שהם לא רואים זה את זה

# שמעוני מס' 26 - 32

← תנועה משותפת  
 ← נתיב אופניים חד סטרי



שמעוני קיים - א

2.00	2.00	4.00	2.00	2.00
מדרכה קיימת	נתיב חנייה	נתיב נסיעה	נתיב חנייה	מדרכה קיימת

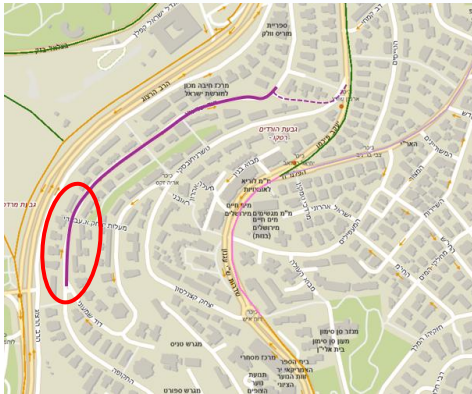
שמעוני מוצע - א

2.00	2.00	1.30	2.70	2.00	2.00
מדרכה קיימת	נתיב חנייה	נתיב אופניים נגדי	נתיב משותף	נתיב חנייה	מדרכה קיימת



# שמעוני מס' 32 – רח' התקופה

←-- תנועה משותפת  
 ← נתיב אופניים חד סטרי



שיפוע 4%

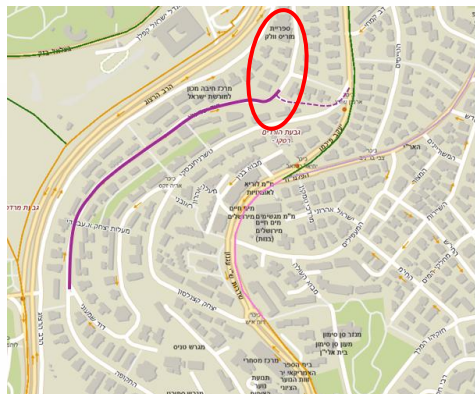
התקופה

שמעוני

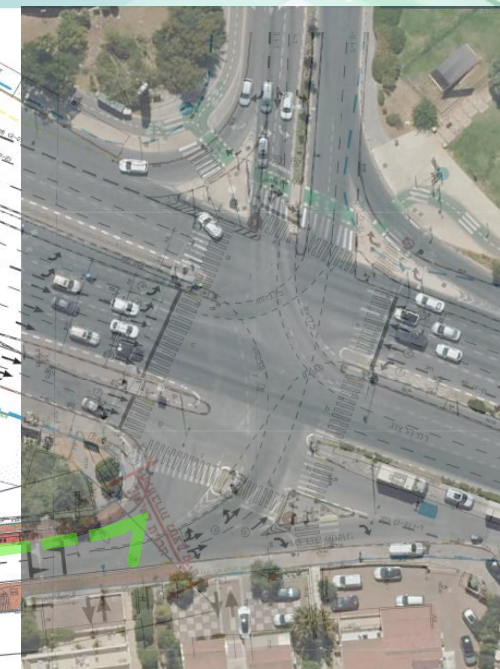
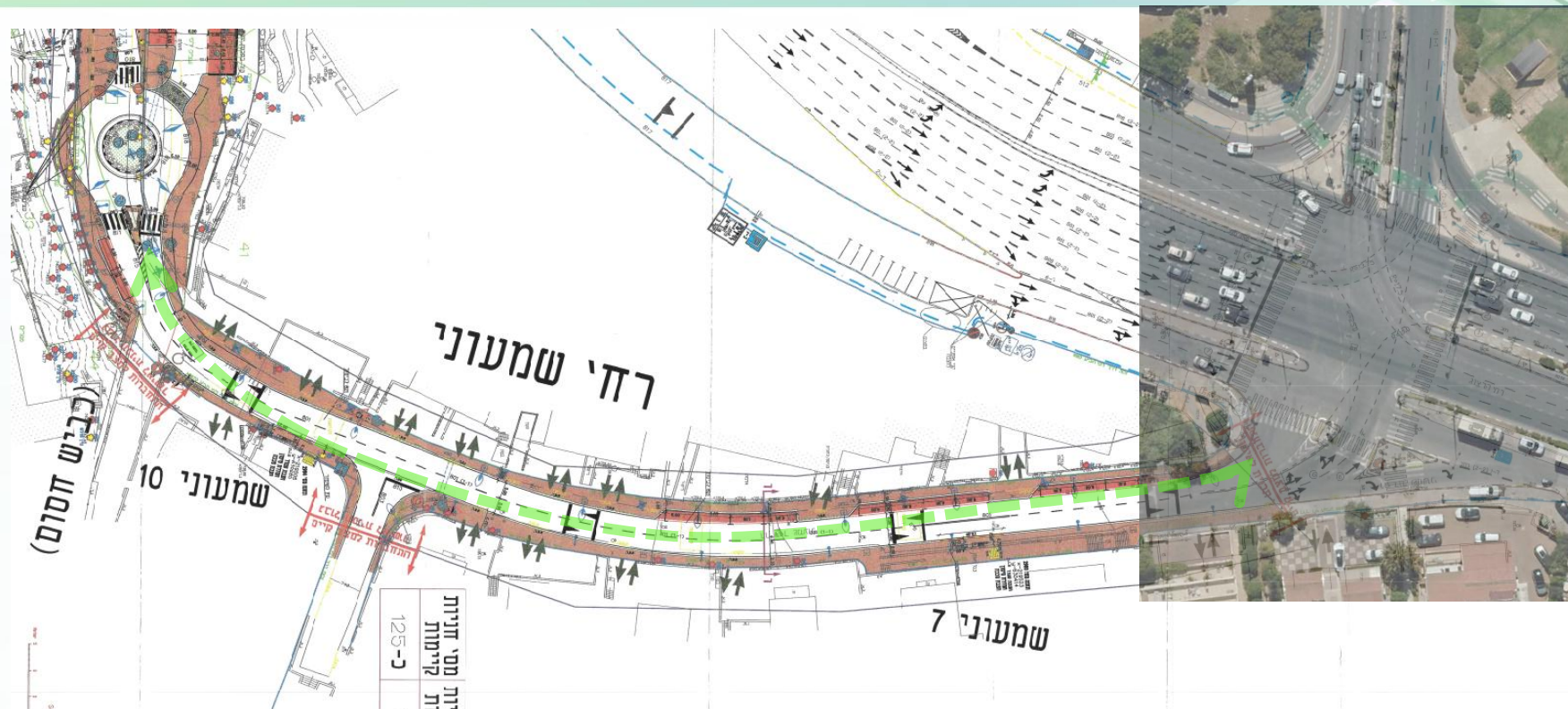
שמעוני קיים - ב				
2.00	4.00	2.00	2.00	
מדרכה קיימת	נתיב מיעה	נתיב חנייה	מדרכה קיימת	
	↑			

שמעוני מוצע - ב				
2.00	1.30	2.70	2.00	2.00
מדרכה קיימת	נתיב אופניים נגדי	נתיב משותף	נתיב חנייה	מדרכה קיימת
	↓	↑		

# התחברות לצומת ניות ושביל הרצוג



תנועה משותפת ←→  
נתיב אופניים חד סטרי ←→



● קטע רחוב שמעוני מכיכר לגרלף עד צומת ניות הינו דו סטרי ממותן תנועה

● ניתן לאפשר תנועת אופניים משותף במקטע הרחוב ולחבר את השביל המוצע בשמעוני לצומת ניות ולרשת השבילים הקיימת ברחובות הרצוג ושז"ר

