

# רק"ל - עמק רפאים - שיתוף ציבור 01/02/26





משרד התחבורה  
והבטיחות בדרכים



ירושלים



תוכנית אב  
לתחבורה ירושלים



מינהל קהילתי גינות העיר



# מטרת המפגש

- הצגת סטטוס

- תכנית סגירות במקטעים קטע צפוני

- מענה לשאלות



# הרשת המלאה

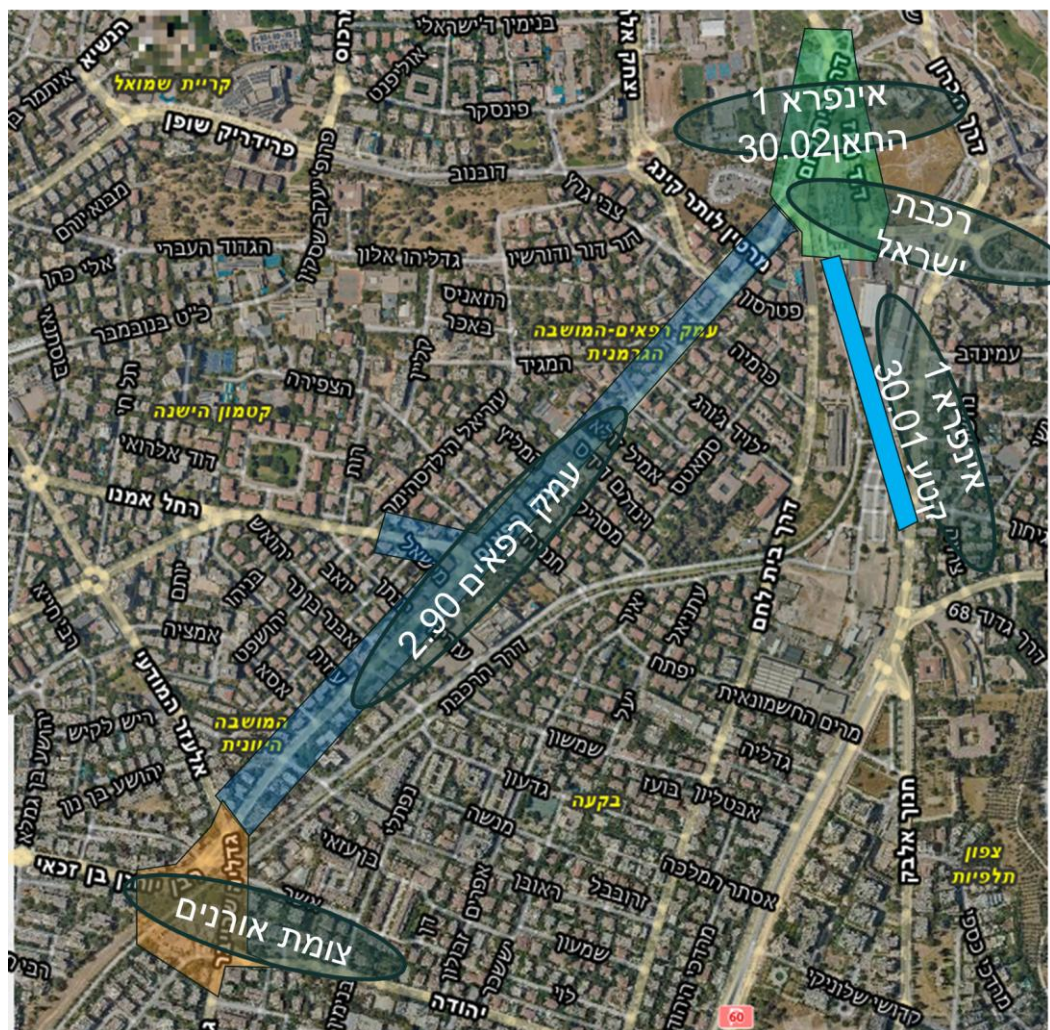


# הקו הכחול



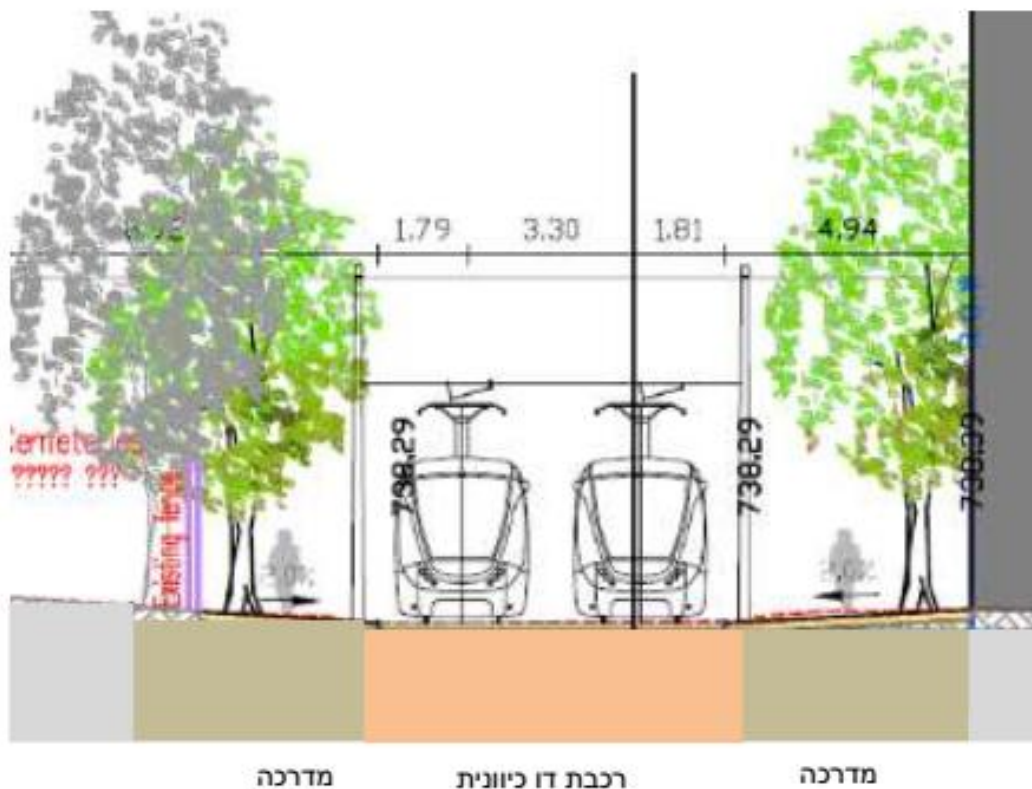
# קו פרויקטים רכבתיים בביצוע – אינפרא 1

## גבולות פרויקטים



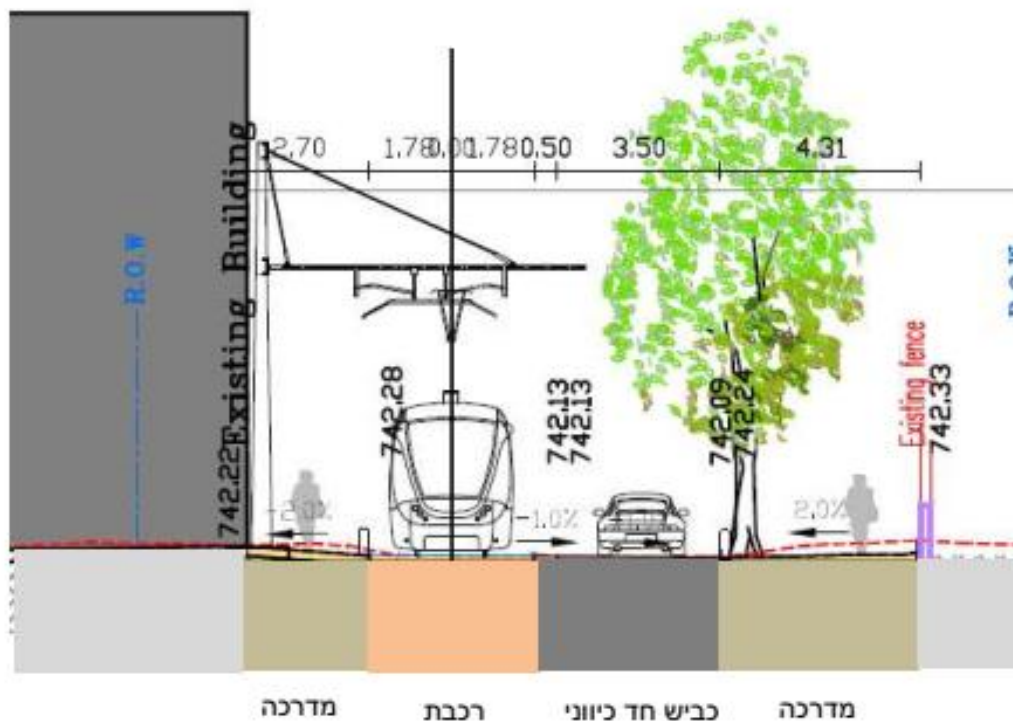


**מקטע מרכזי – מתחיל לאחר רחוב רחל אימנו ועד רחוב מסריק/המליץ**  
 חתך הרחוב במקטע זה כולל מסילה עם 2 נתיבים ומדרכה משני הכיוונים.  
 במקטע זה קיימת התחנת רכבת.



מקטע צפוני – מתחיל בחציה של רחובות מסריק/המליץ ועד החיבור עם המסילה המגיעה מכיוון החאן.

חתך הרחוב במקטע זה כולל מסילה חד מסלולית (דו כיוונית לסירוגין), נתיב אחד לתנועת רכבים ממערב למסילה ומדרכה משני הכיוונים.



# קו כחול – עמק רפאים



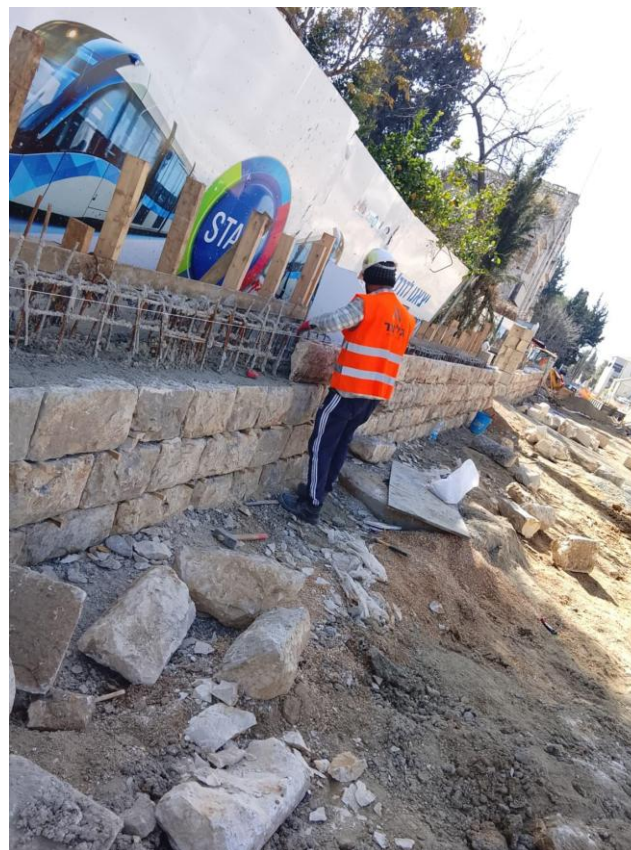
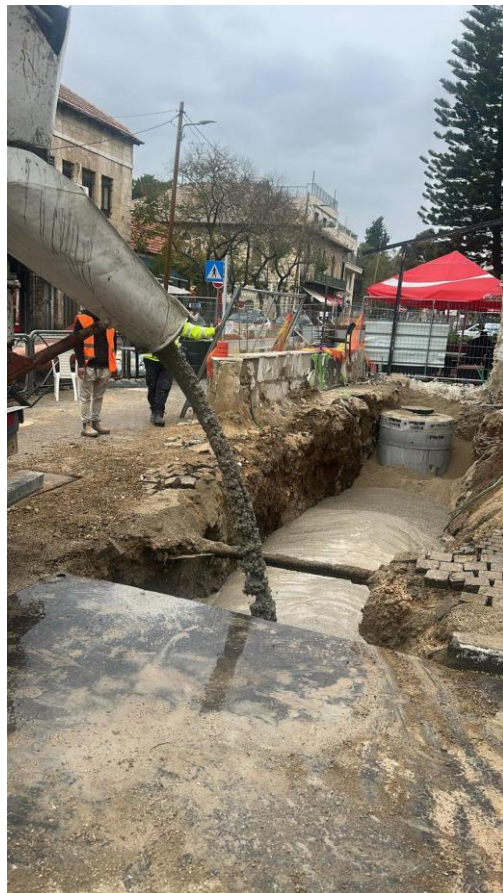
תחילת עבודות עמק רפאים: 07/25  
לוח זמנים לסיום אינפרא 1: 12/27

# מקטע דרומי: צומת אורנים- רחל אימנו



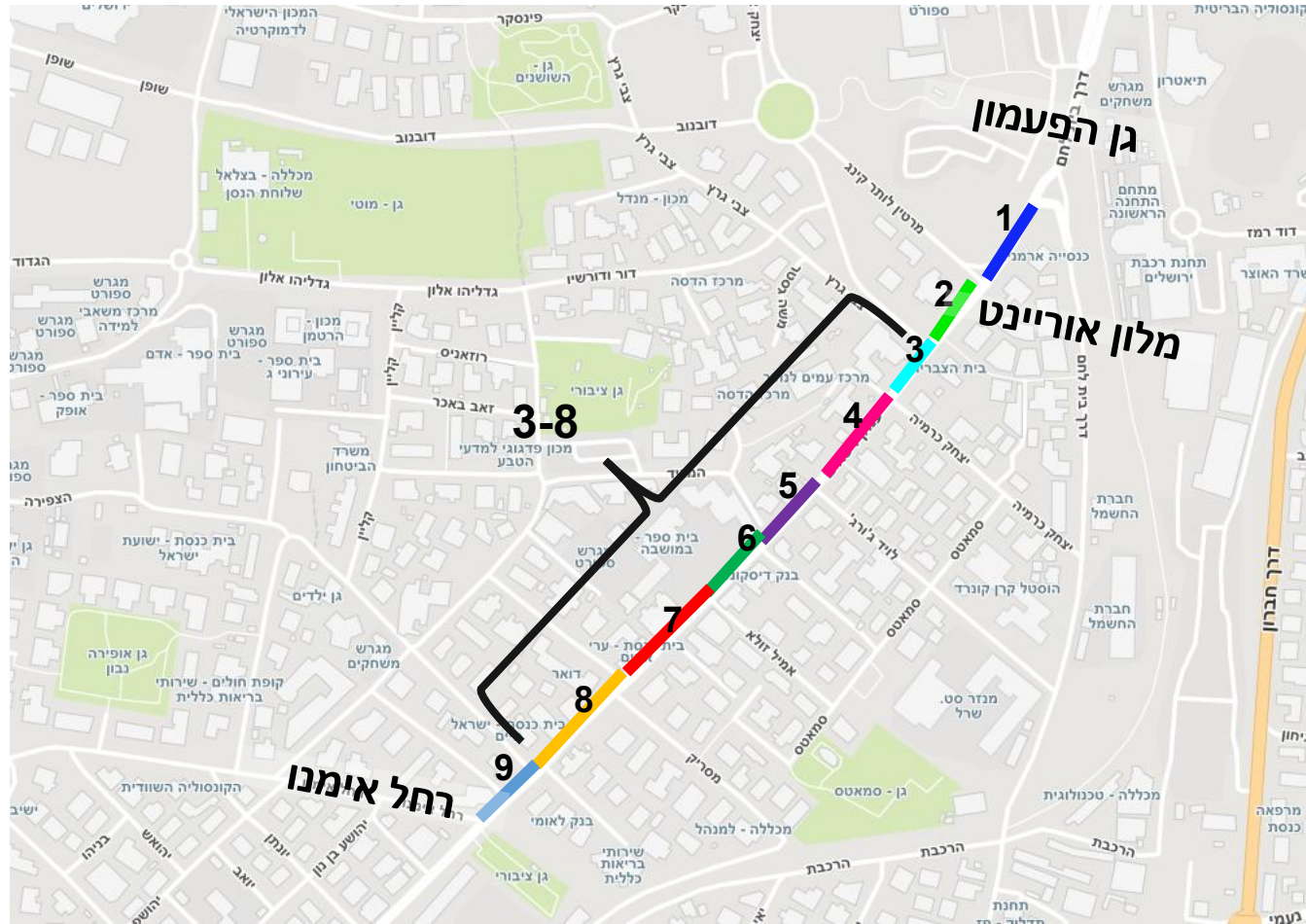
- עבודה בשלב 1 מתוך 2 שלבים
- העבודה מתרכזת בצד דרום/מזרח הרחוב
- מבוצעות עבודות תשתית בכל הרחוב
- מתקדם בהתאם ללוח:
- צפי העברת תנועה שלב 2 – 08/26

# מקטע צפוני: רחל אימנו- גן הפעמון



- עבודה בשטחים סגורים
- חתך הרחוב צר (שטחי עבודה קטנים) צורך בביצוע חציות בסגירת הרחוב,
- כרגע פעילות מוגבלת מאוד
- חלוקת הקטע הצפוני ל-9 מקטעים סגורים הרמטית

# מקטע צפוני- חלוקה למקטעים



# קטעים 1+2

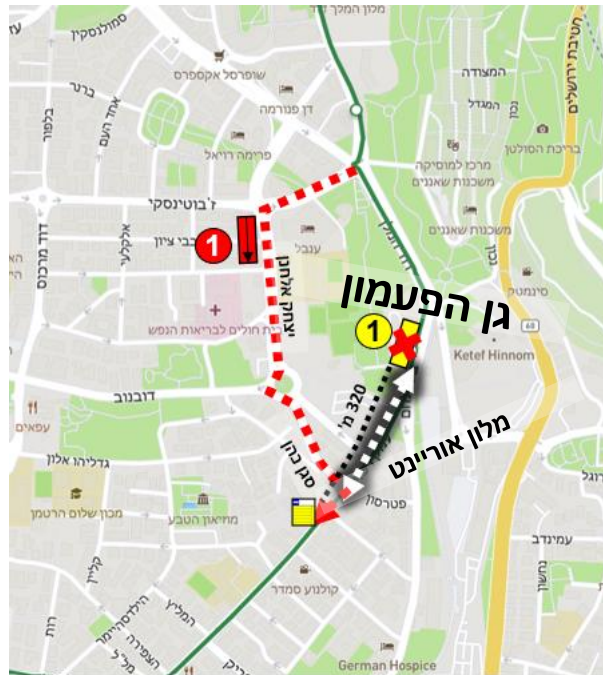
קטע 1

09:00 – 15:00

בכפוף להיתרים ואישורים אחרונים

צפי תחילת עבודות 08/02/26

כחודשיים עבודה



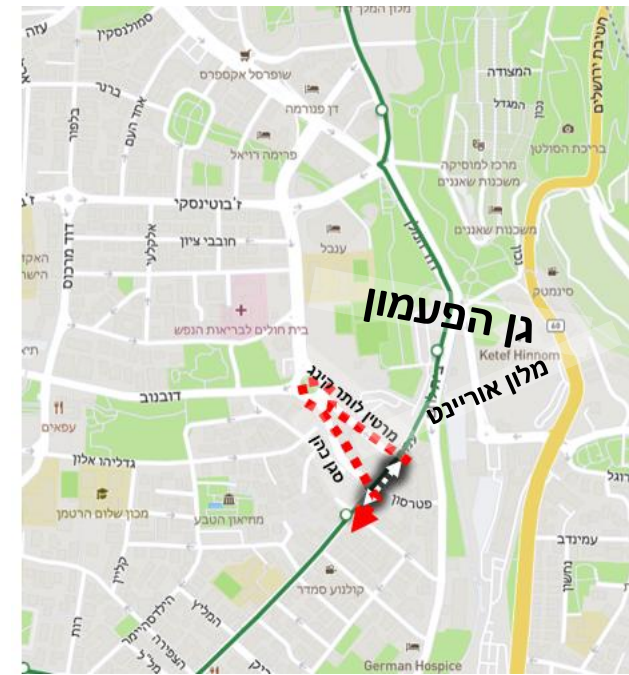
קטע 2

סגור למשך 24 שעות

צפי תחילת עבודות

בכפוף להיתרים ואישורים אחרונים 08/02/26

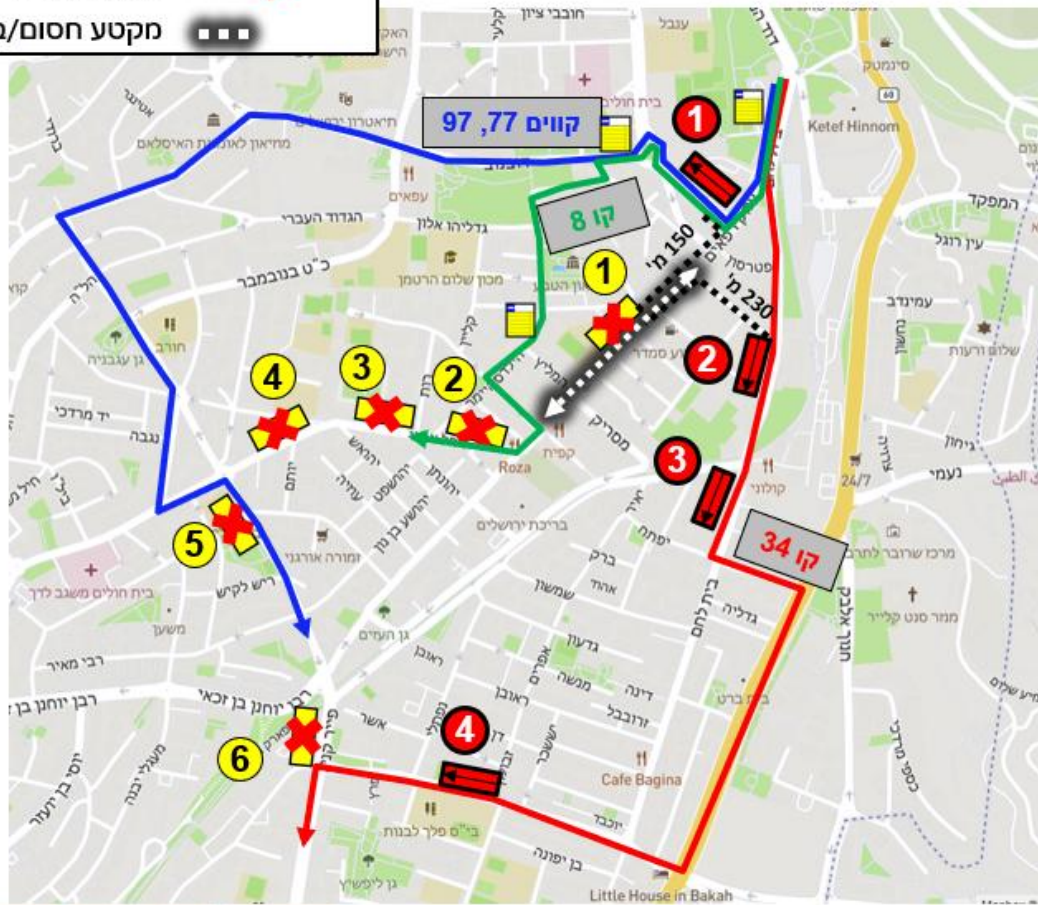
כחודשיים עבודה



# קטעים 3-8 (סגן כהן-הצפירה)

**מקרא**

- תחנה מבוטלת
- תחנה חלופית לנוסעים
- מסלול חלופי
- מקטע חסום/בעבודות

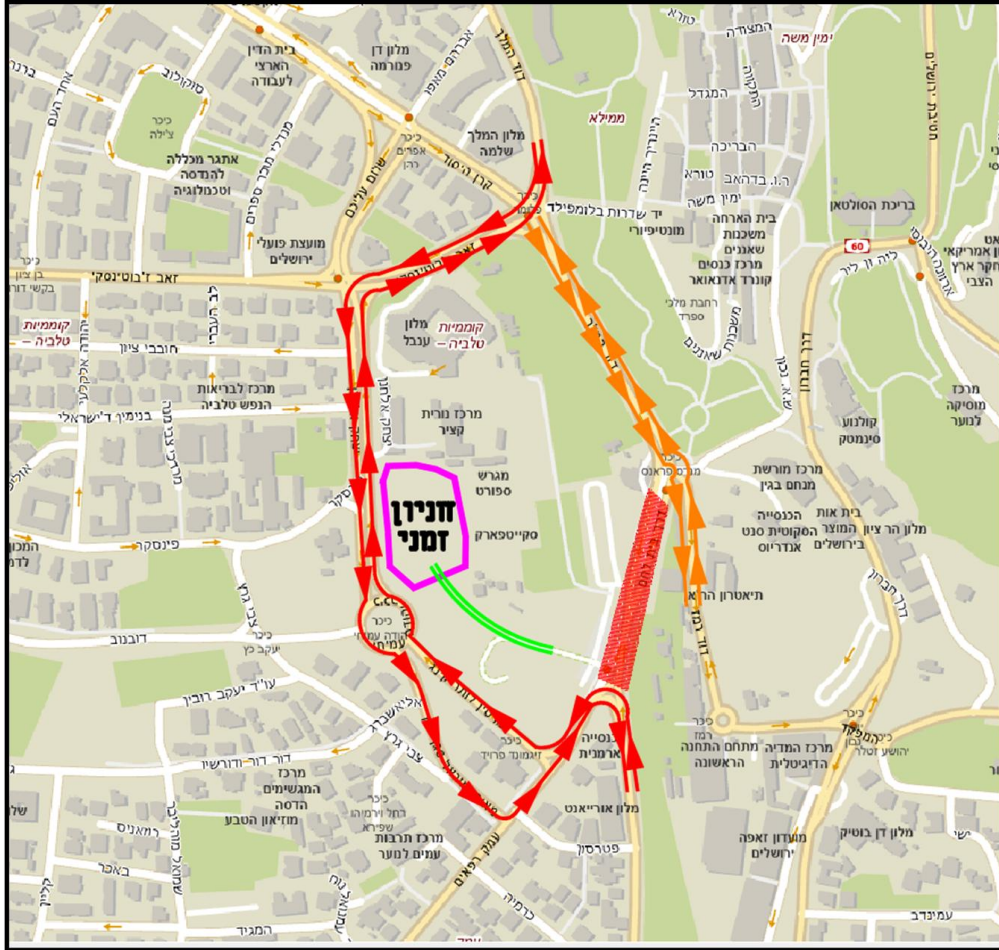


סגירות במקטעים לטובת קידום עבודות

מעקפי תחבורה ציבורית כמתואר במפה

נמצא באישורים

# צומת גן הפעמון



סגירה מתוכננת לאחר פסח

בהתאם לאישורים שיתקבלו



# שאלות?

