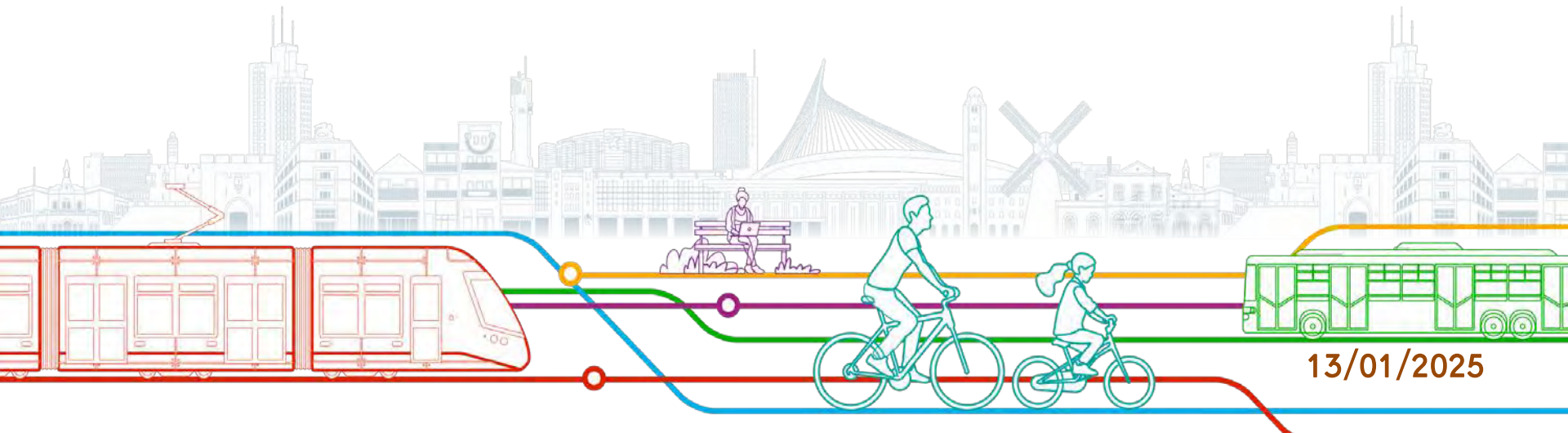


# רחביה - שבילי אופניים אדריכלות שיפוט 3 28.12.25

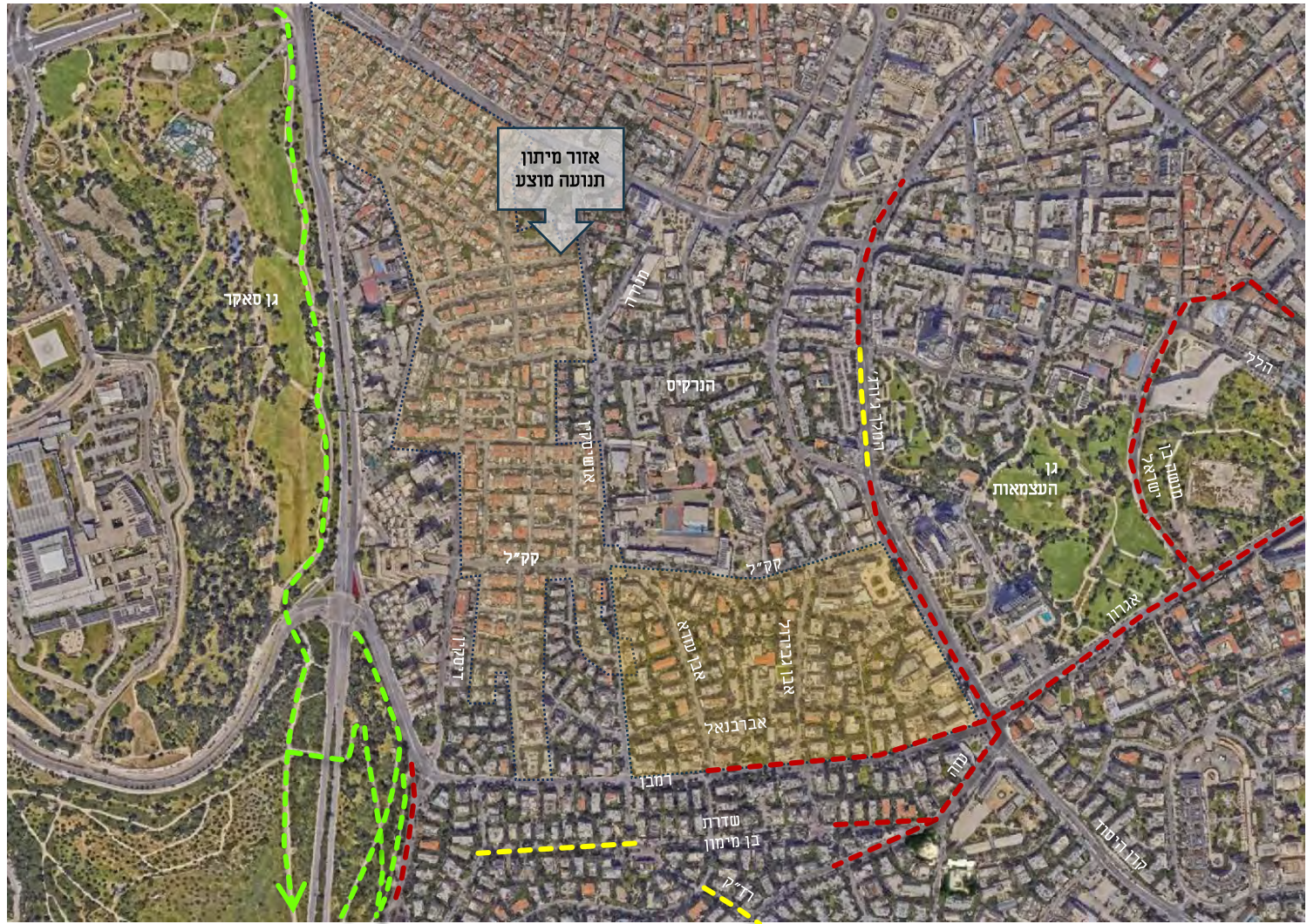


# רחביה שבילי אפניים



שבילי אופניים  
 מיפוי מתכנן תנועה  
 GIS עיריית ירושלים

- שביל קיים ---
- בתכנון ---
- בדיקת התכנות ---

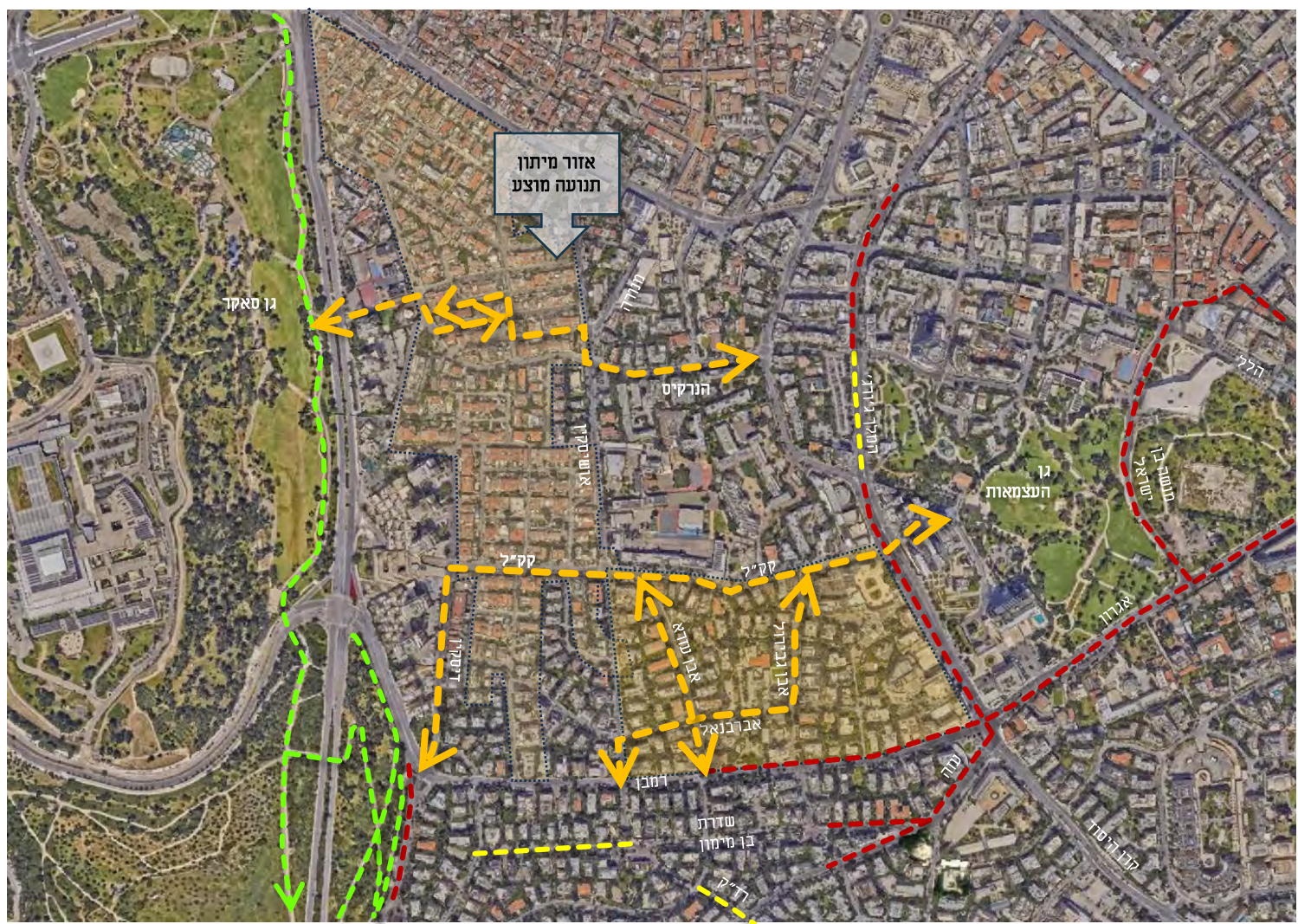


# רחביה שבילי אפניים



שבילי אופניים  
שבילים מוצעים

- תנועת אופניים- האסת תנועה ---
- שביל קיים ---
- בתכנון ---
- בדיקת התכנות ---



# רחביה שבילי אפניים



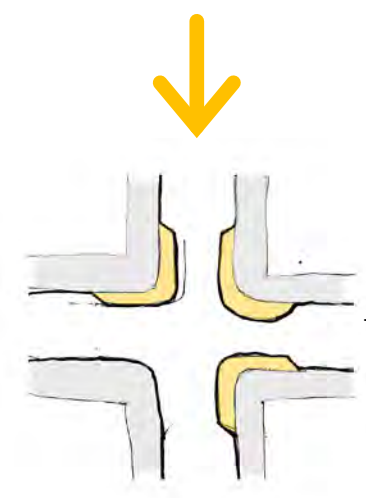
התכנון כולל שינויים  
בצמתים בלבד

אמצעים לתכנון

\* הרכיבה משולבת  
בתנועה הרכבית



צומת לתכנון בשכונת רחביה

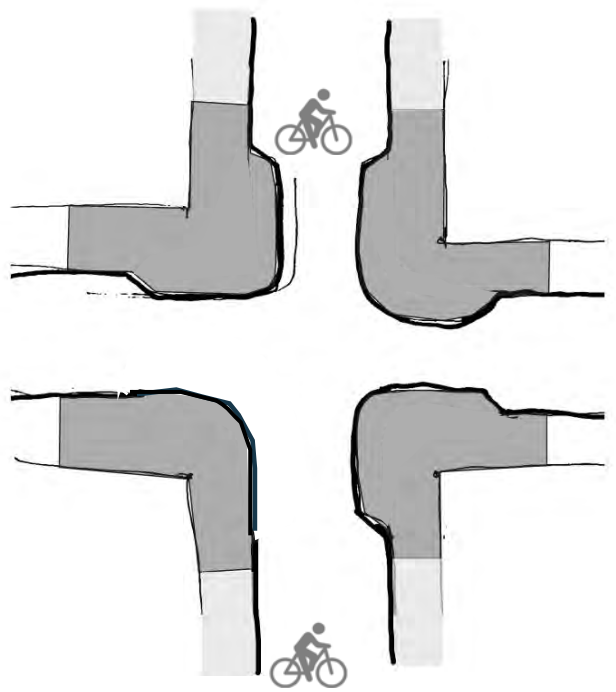


שינוי צומת  
(שינוי פאה או  
מס' פאות)

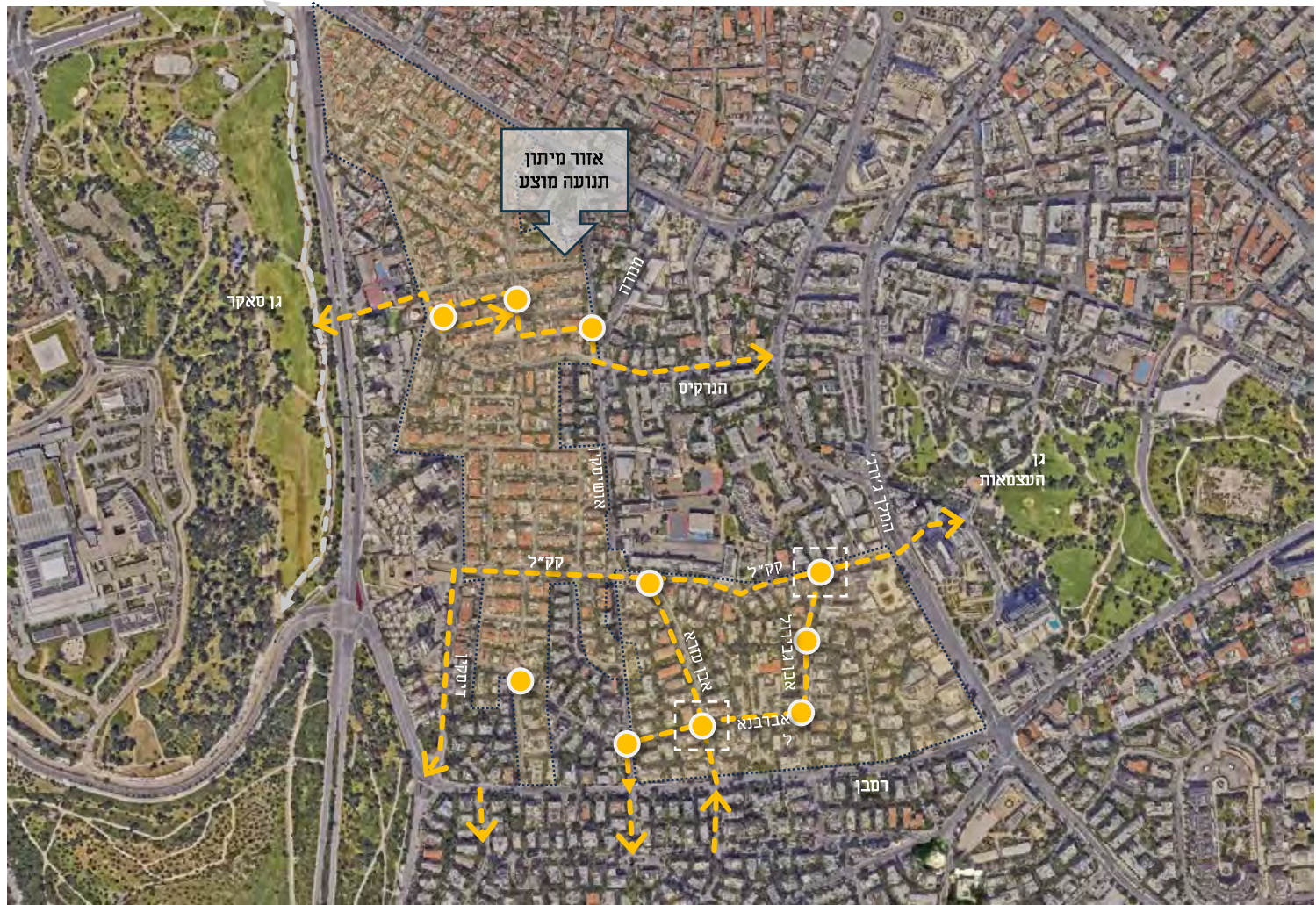
המלצה:  
חידוש כל פאות הצומת


## אמצעים לתכנון


חידוש ריצוף במדרכות הצומת  
וחיבור למצב קיים



# רחביה שבילי אפניים



ציר מתוכנן 

צמתים לתכנון 



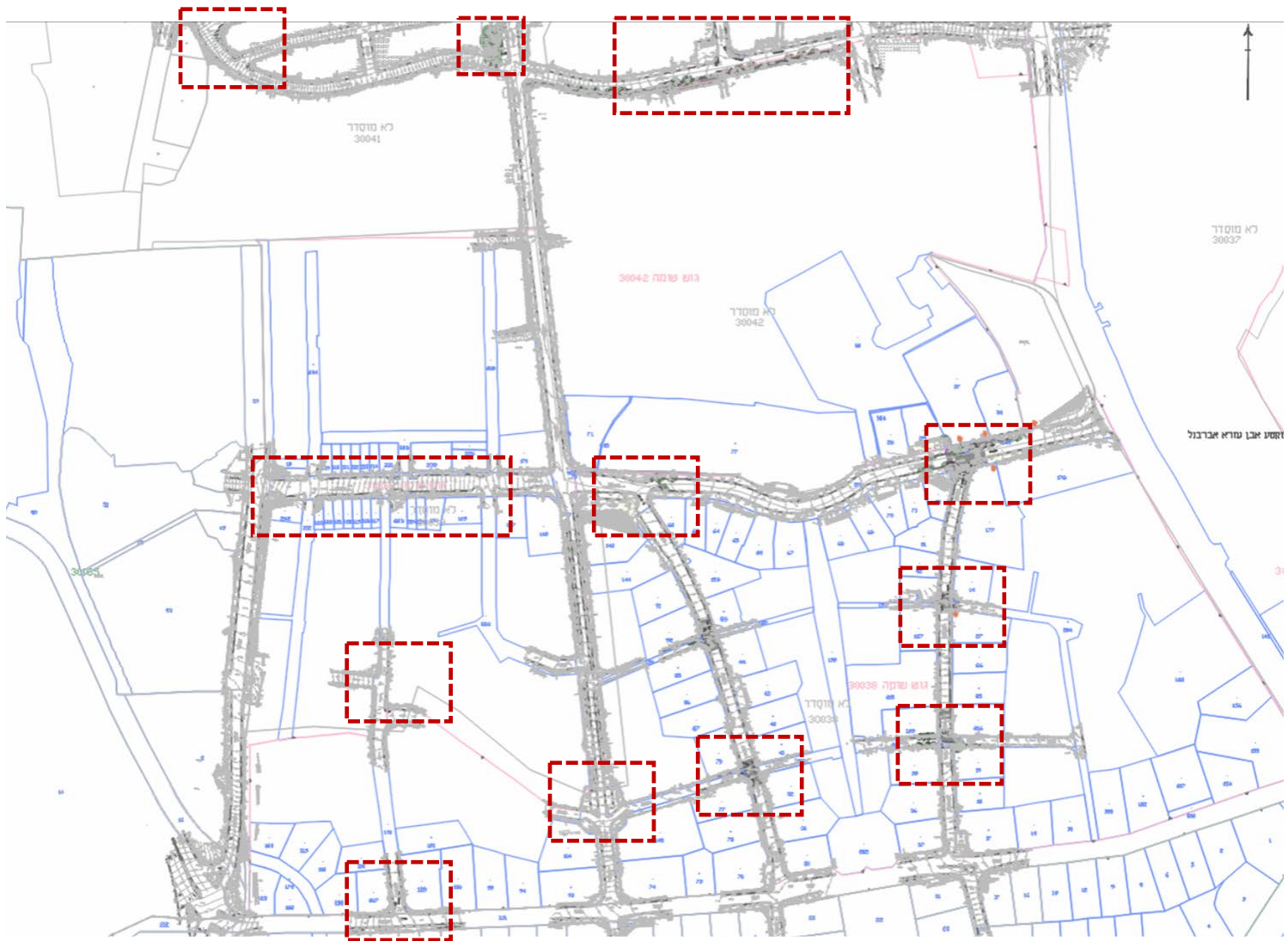
# רחביה שבילי אפניים



ציר מתוכנן

צמתים לתכנון





# רחביה שבילי אפניים



שבילי אופניים  
אזורי התערבות



ברח' קקל בלבד: שימוש באבן טבעית לערוגות עצים- כדוגמאת הקיים



אבני סימון והכוונה במעברי חציה

**שם המוצר**




**אבן הכוונה לעיוורים**  
עובי 6 ס"מ  
מידות 20X20X6




**אבן סימון לעיוורים (בליטות)**  
עובי 6 ס"מ  
מידות 20X20X6

אבן שפה רחבה בהירה

אבן שפה "רחבה משופעת" (מותאם לגובה מדרכה +10 מדרכה

**שם המוצר**



**אבן שפה "רחבה משופעת"**  
(מותאם לגובה מדרכה +10 ס"מ)  
30X25X5

ריצוף מדרכות ברוחב מתחת ל-1.75 מ'

זדרת אבני ואריחי ריצוף "טוסקנה", עובי 6 ס"מ

**שם המוצר**



**ריבוע טוסקנה**  
עובי 6 ס"מ  
מידות 12.5X12.5X6



**מלבן טוסקנה (פאזה מעוגלת מינימלית)**  
עובי 7 ס"מ  
מידות 37.5X25X7

ריצוף מדרכות ברוחב מעל ל-1.75 מ'

אבן מעבר בין ריצוף קיים לחדש צבע וחומר לפי אבן שפה

אבן גן/מעבר

**שם המוצר**



**אבן גן/מעבר חציה**  
(פאזה 1 ס"מ)  
23X50X15

ריצוף במדרכות- איורי עליה לרכב



**אבן יפו**  
עובי 8 ס"מ  
טו 7 אבנים

רחביה שבילי אפניים



חומרי גמר לפי הנחיות אדריכל העיר







# רחביה שבילי אפניים



נרקיס-שמואל הנגיד עד  
אוישקין

מצב קיים





# רחביה שבילי אפניים



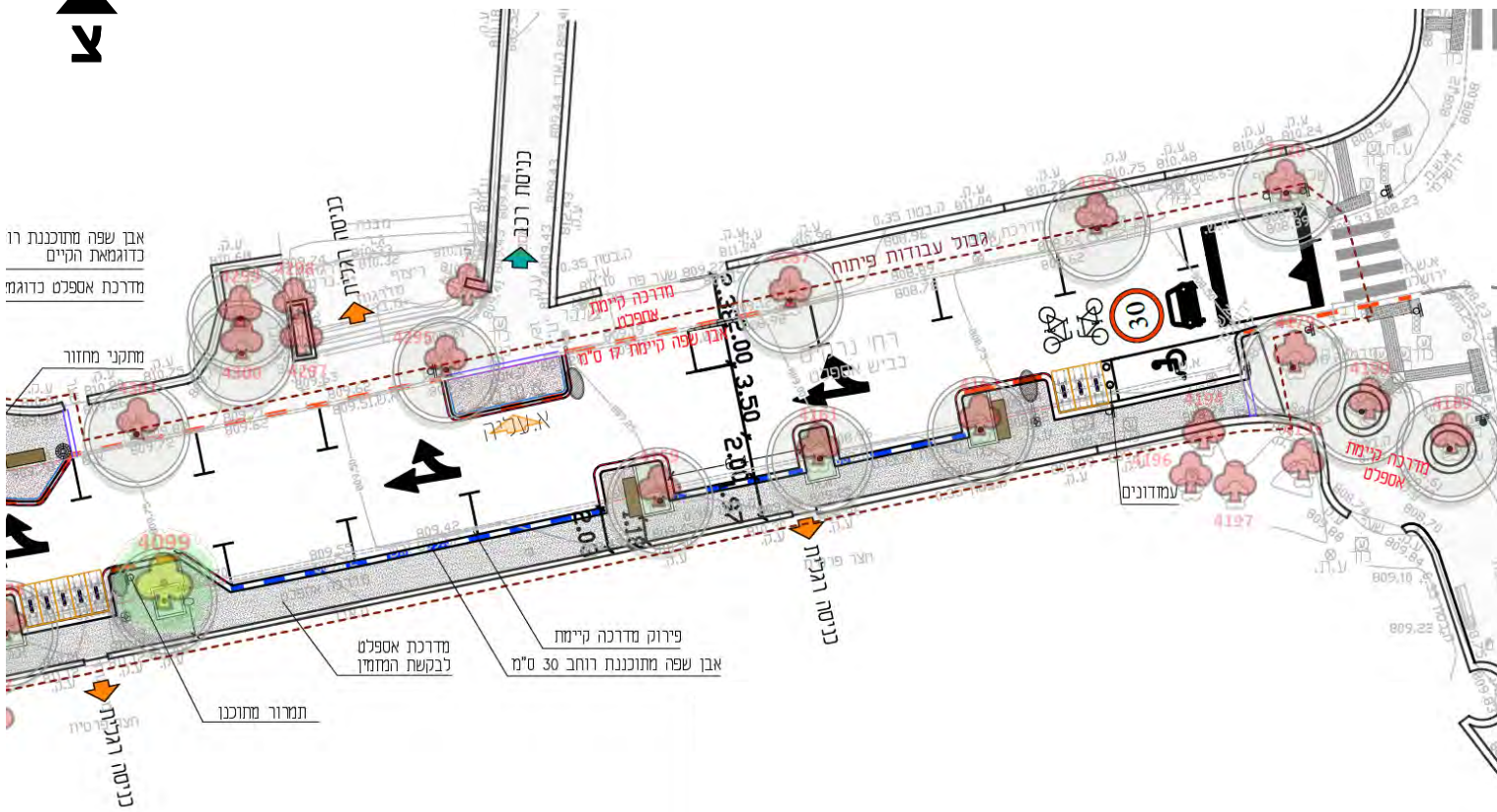
נרקיס-שמואל הנגיד עד  
אוישקין

מצב קיים





אבן שפה מתוכננת רו  
כדוגמת הקיים  
מדרכת אספלט כדוגמ



# רחביה שבילי אפניים



נרקיס-שמואל הנגיד עד  
אוישקין

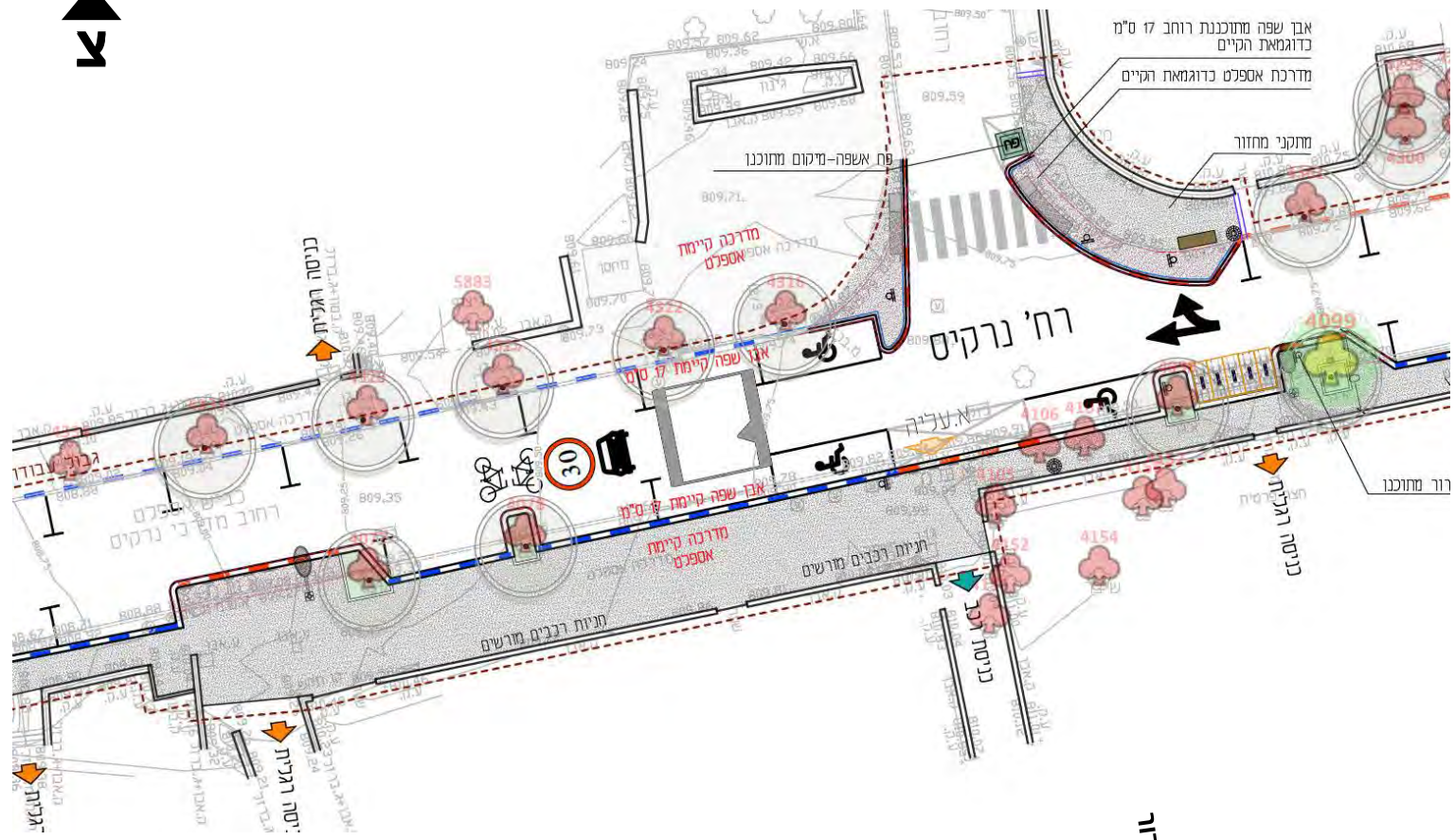
תכנון

- תוספת של מדרכה שינוי גיאומטרי 
- ריצוף אספלט במדרכה מתוכנן 

\*\* ברחוב נרקיס ריצוף אספלט בהנחיית המזמין

\*\*\* בהנחיית שפני-תתוכנן מערכת השקיה לעצים קיימים





# רחביה שבילי אפניים



נרקיס-שמואל הנגיד עד אוסישקין

תכנון

- תוספת של מדרכה שינוי גיאומטרי
- ריצוף אספלט במדרכה מתוכנן

**\*\*** ברחוב נרקיס ריצוף אספלט בהנחיית המזמין

**\*\*\*** בהנחיית שפנו-תתוכנן מערכת השקיה לעצים קיימים





# רחביה שבילי אפניים



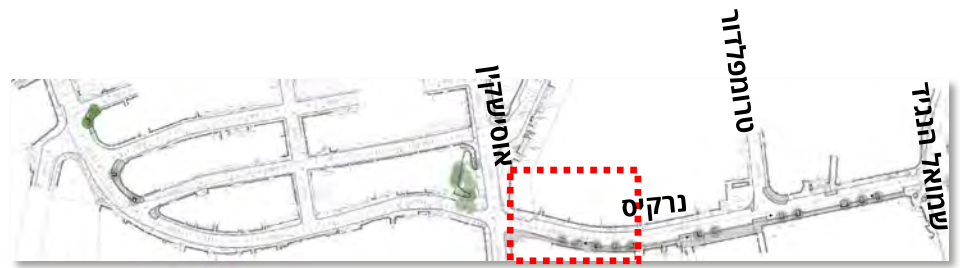
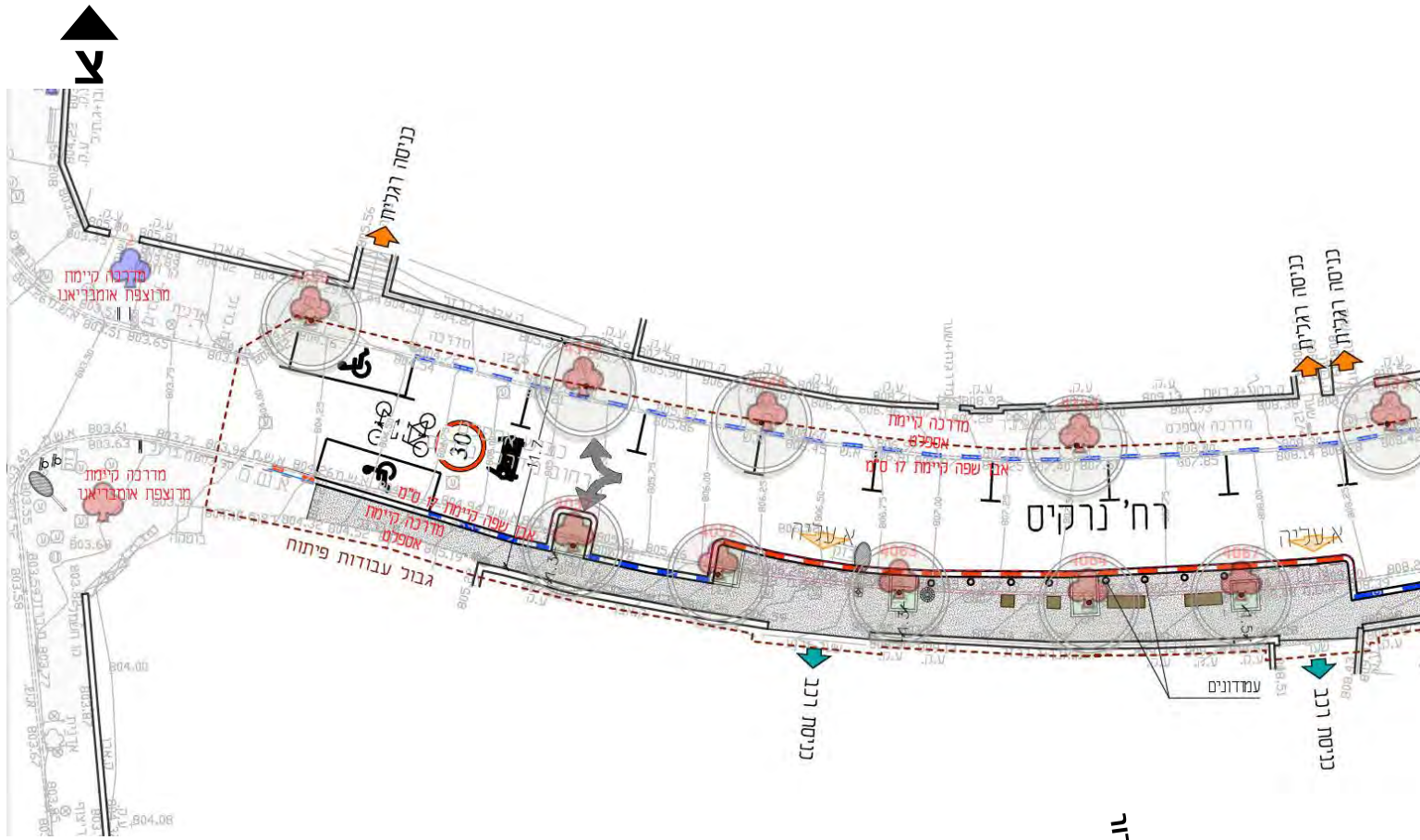
נרקיס-שמואל הנגיד עד  
אוישקין

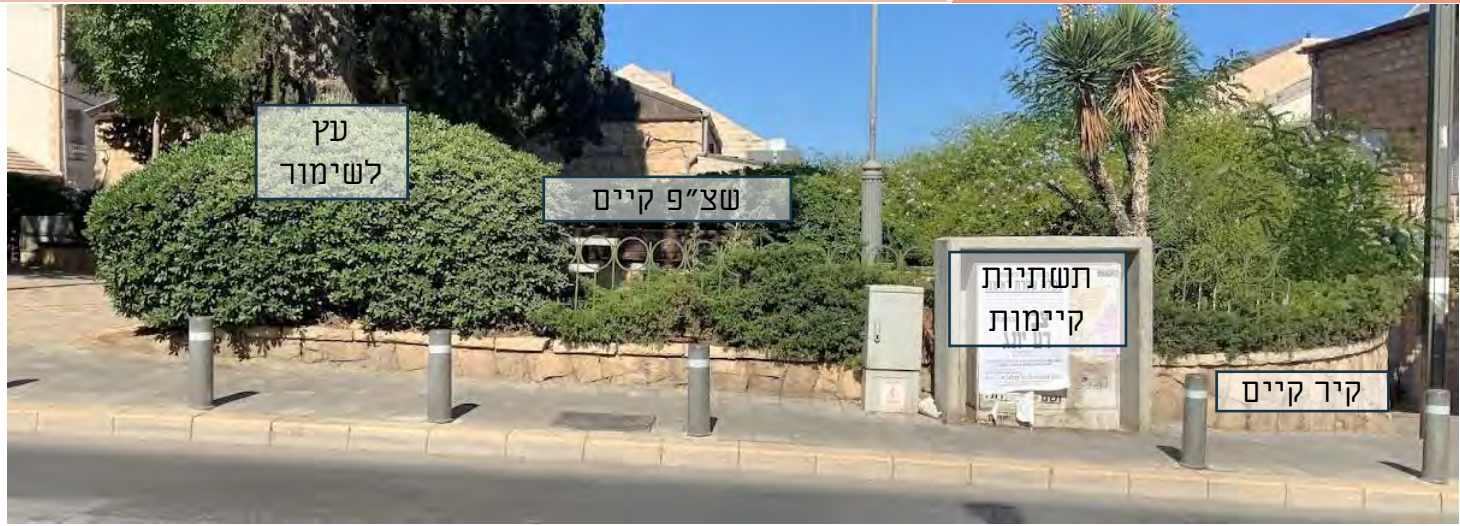
תכנון

- 
 תוספת של מדרכה שינוי גיאומטרי
- 
 ריצוף אספלט במדרכה מתוכנן

\*\* ברחוב נרקיס ריצוף אספלט בהנחיית המזמין

\*\*\* בהנחיית שפע-תתוכנן מערכת השקיה לעצים קיימים





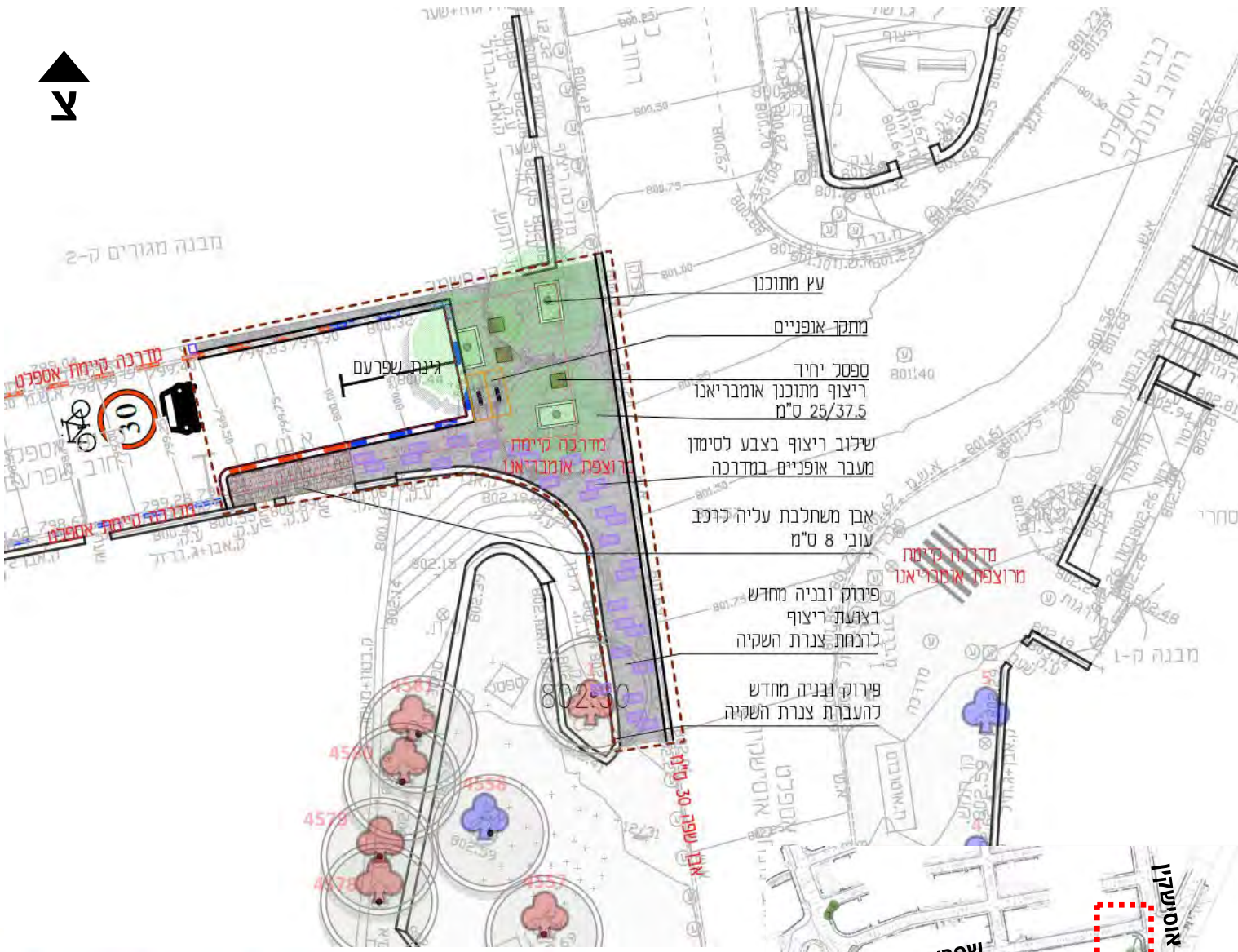
# רחביה שבילי אפניים



פינת אוסישקין שפרעם

מצב קיים





# רחביה שבילי אפניים



פינת אוסישקין שפרעם

## תכנון

- 
 תוספת של מדרכה שינוי גיאומטרי
- 
 ריצוף במדרכה מתוכנן





# רחביה שבילי אפניים



נרקיס- שפרעם/ צפת/  
ציפורי

מצב קיים



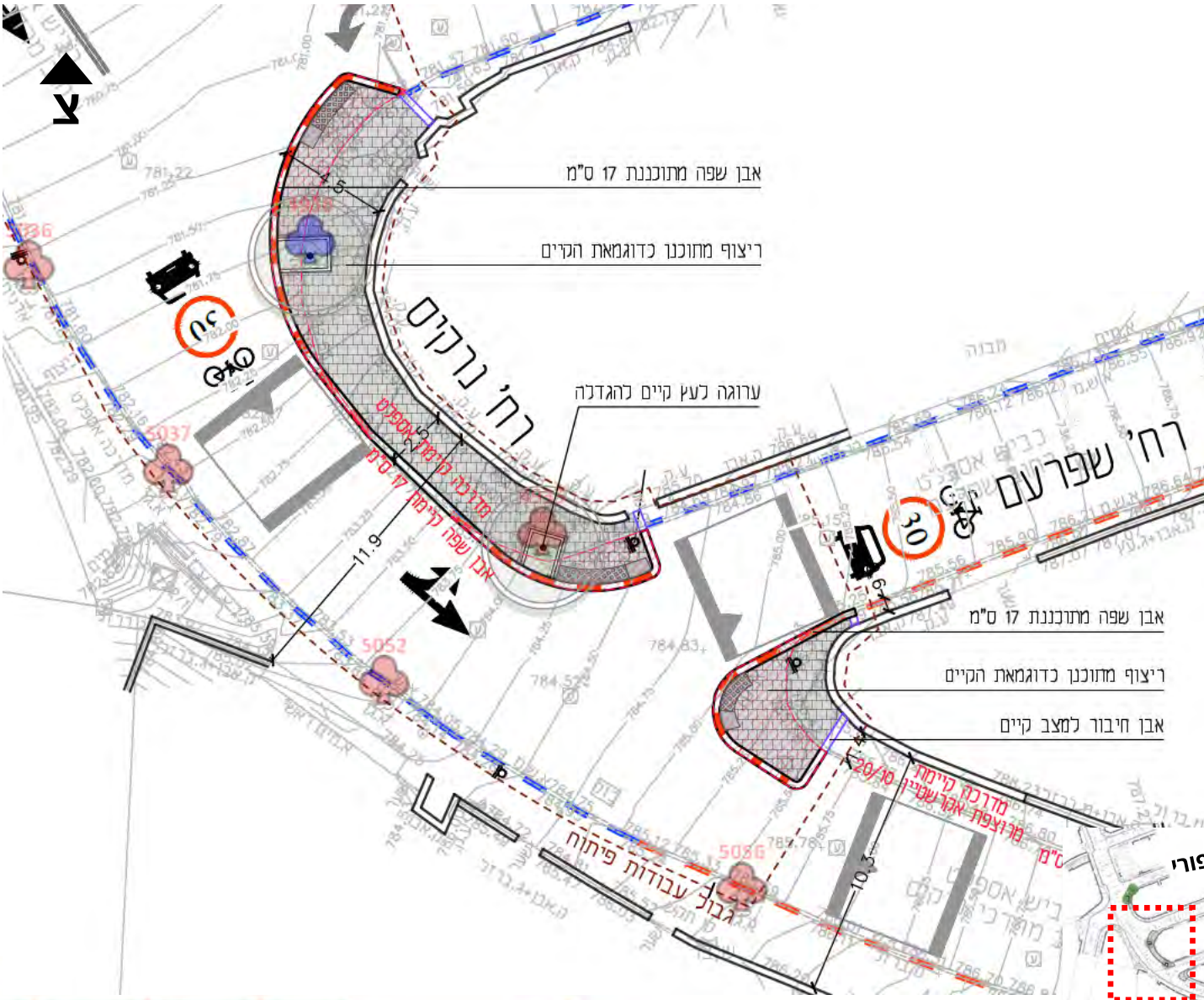
# רחביה שבילי אפניים



נרקיס- שפרעם/ צפת/ ציפורי

תכנון

-  תוספת של מדרכה שינוי גיאומטרי
-  ריצוף מתוכנן במדרכה מתוכנן



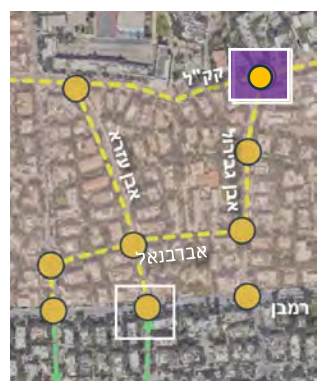
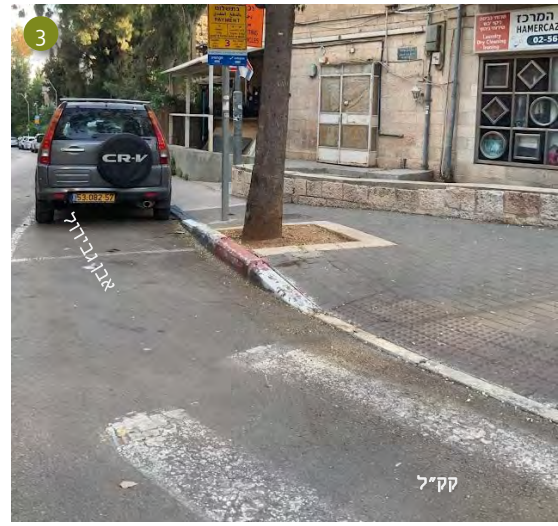
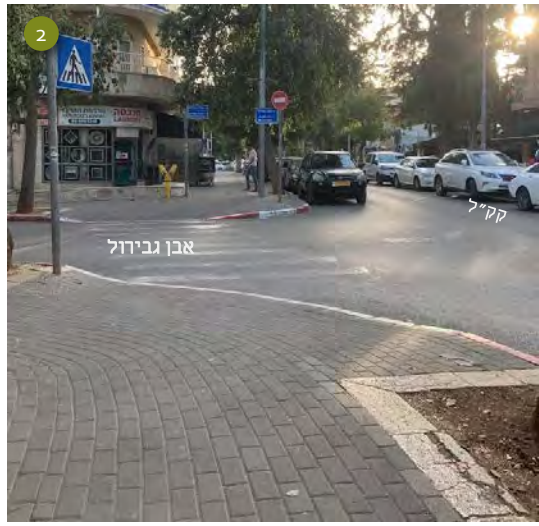
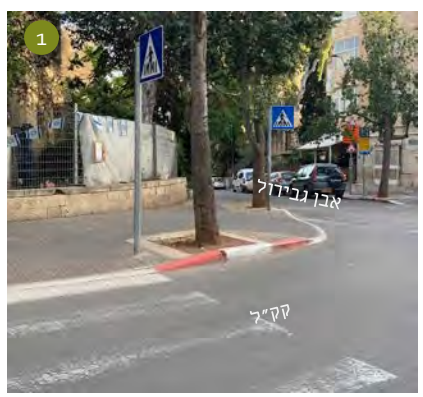


# רחביה שבילי אפניים

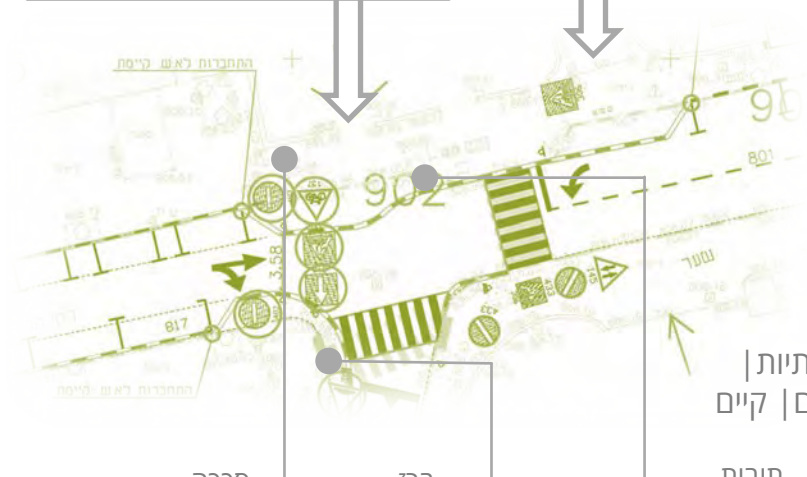
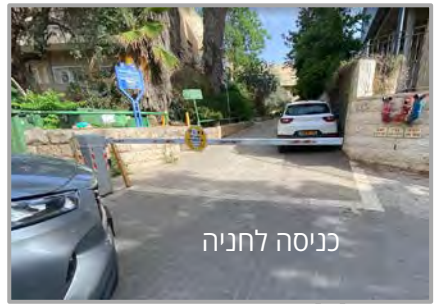


קק"ל- אבן גבירול

מצב קיים



אלמנטים | וחומרי גמר | קיים

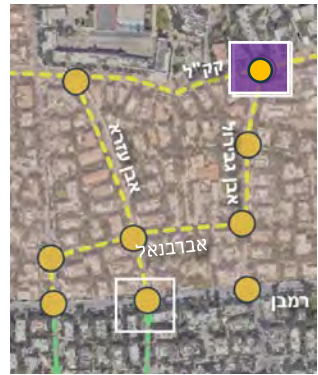


# רחביה שבילי אפניים



קק"ל - אבן גבירול

מצב קיים

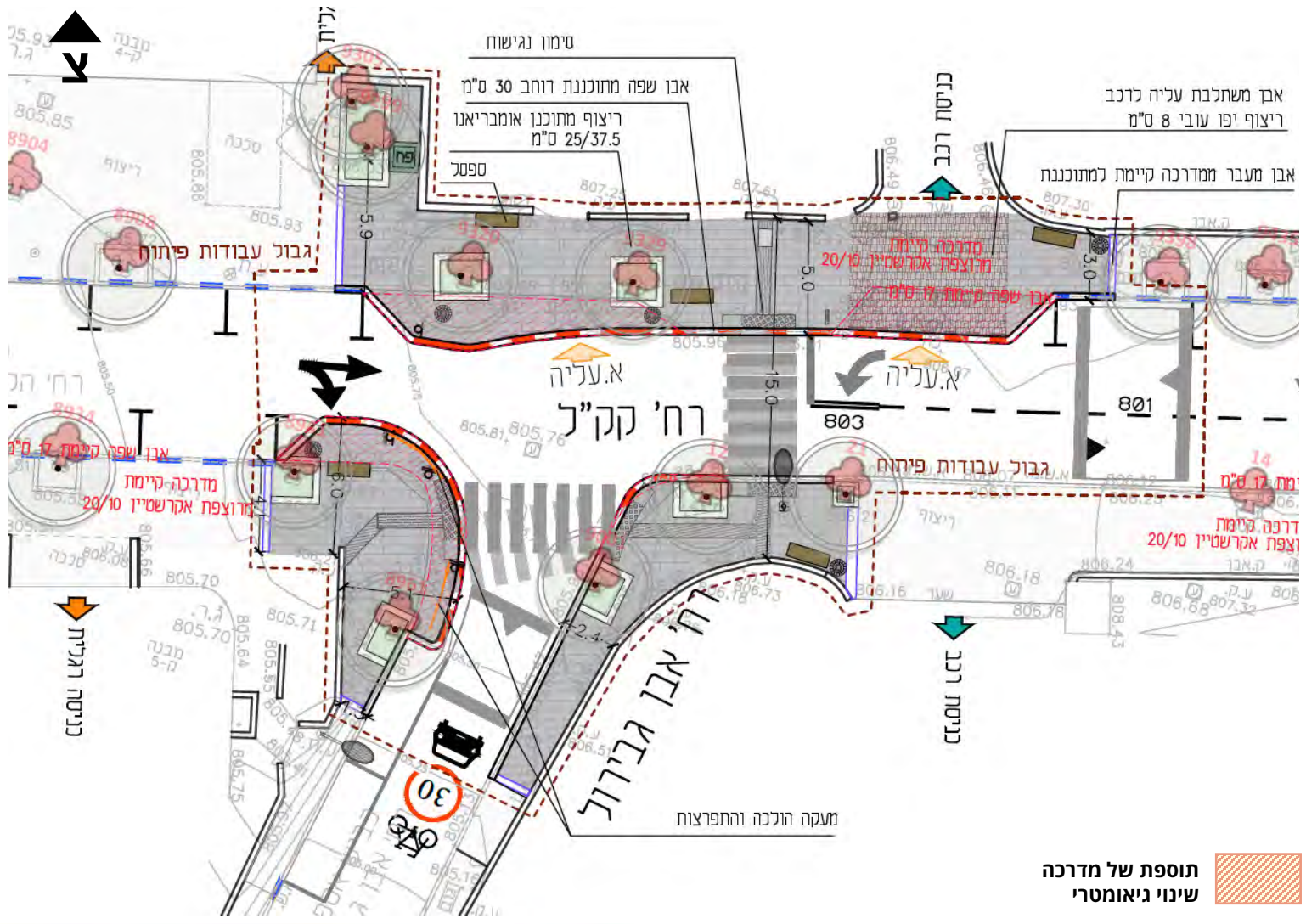


# רחביה שבילי אפניים



קק"ל- אבן גבירול

תכנון



- תוספת של מדרכה שינוי גיאומטרי
- ריצוף במדרכה מתוכנן



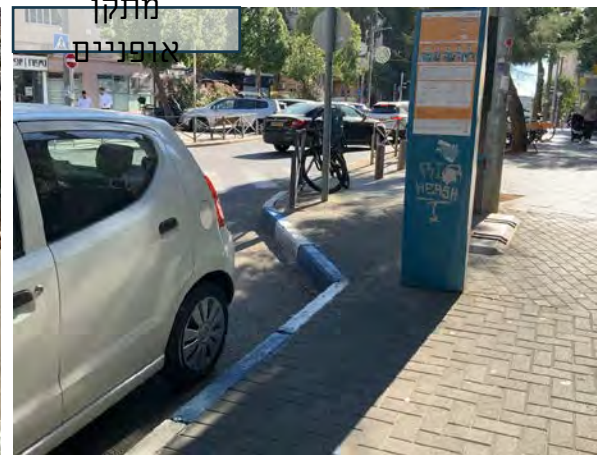
# רחביה שבילי אפניים



קק"ל- אבן עזרא

מצב קיים

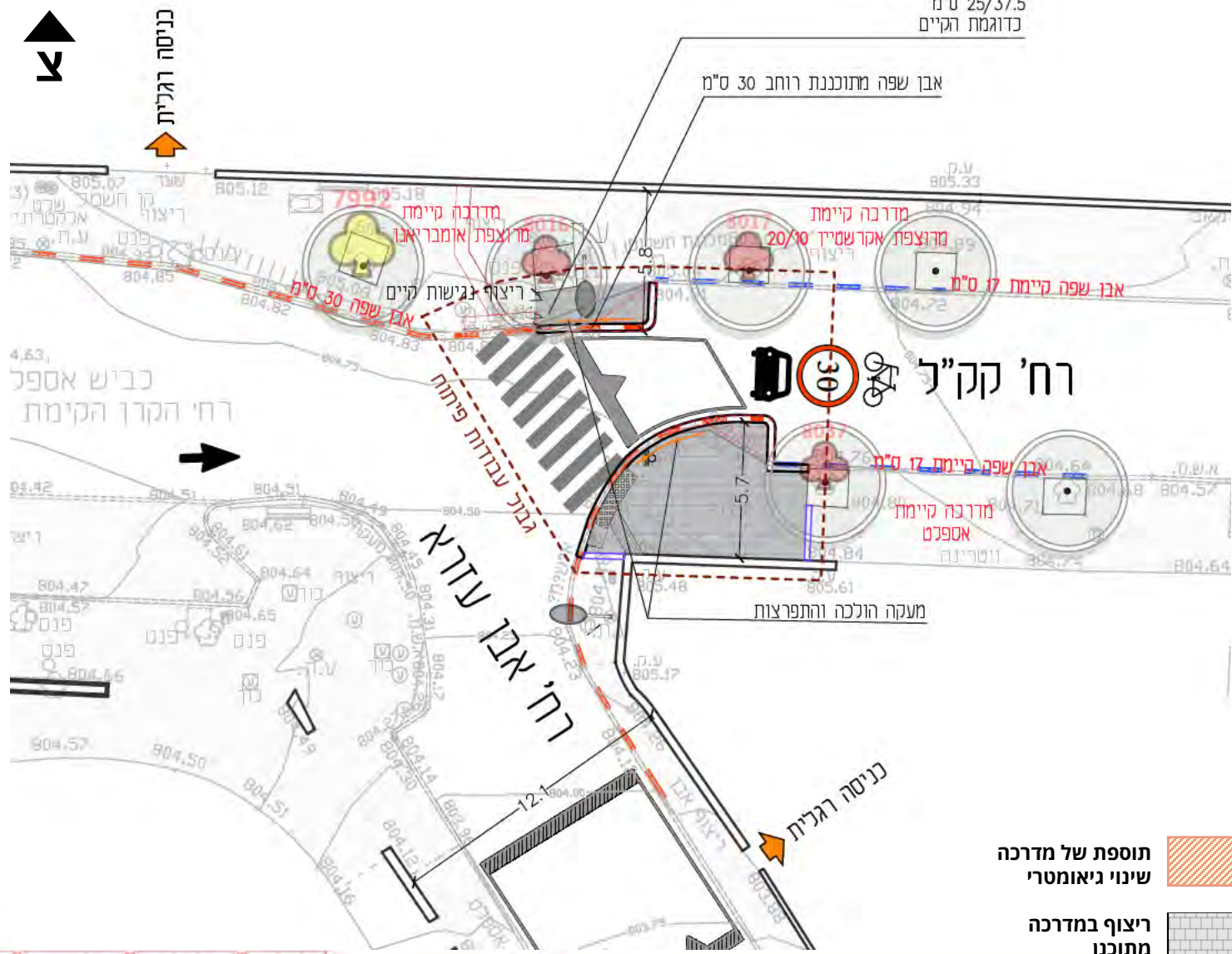
מתקן  
אופניים



מתקן אופניים



ריצוף מתוכנן אומבריאנו  
מ"מ 25/37.5  
כדוגמת הקיים



# רחביה שבילי אפניים



קק"ל- אבן עזרא

תכנון

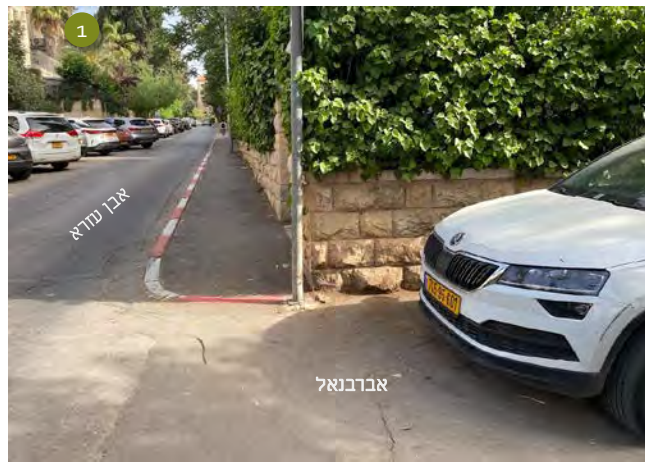
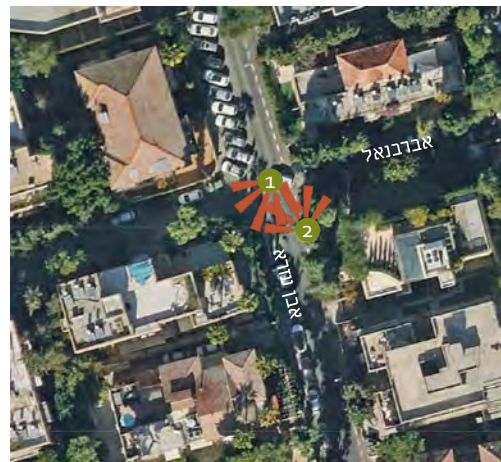


- תוספת של מדרכה שינוי גיאומטרי
- ריצוף במדרכה מתוכנן









# רחביה שבילי אפניים

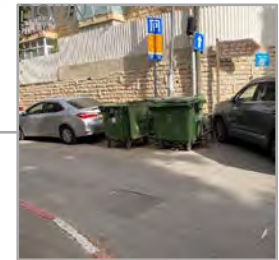


אברבנל-אבן עזרא

מצב קיים



חומרים | אלמנטים | קיים



חניות בניצב



רחביה שבילי אפניים



אברבנל-אבן עזרא

מצב קיים



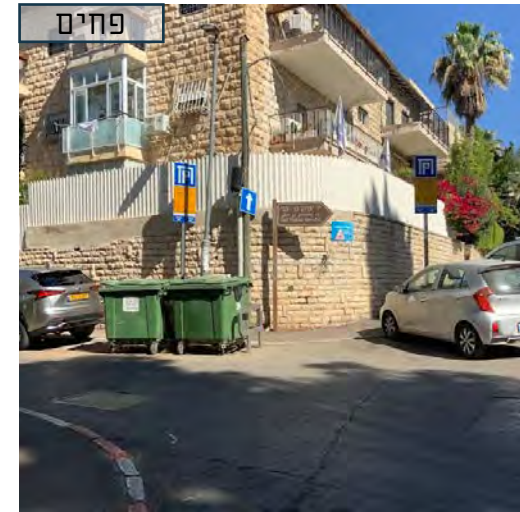


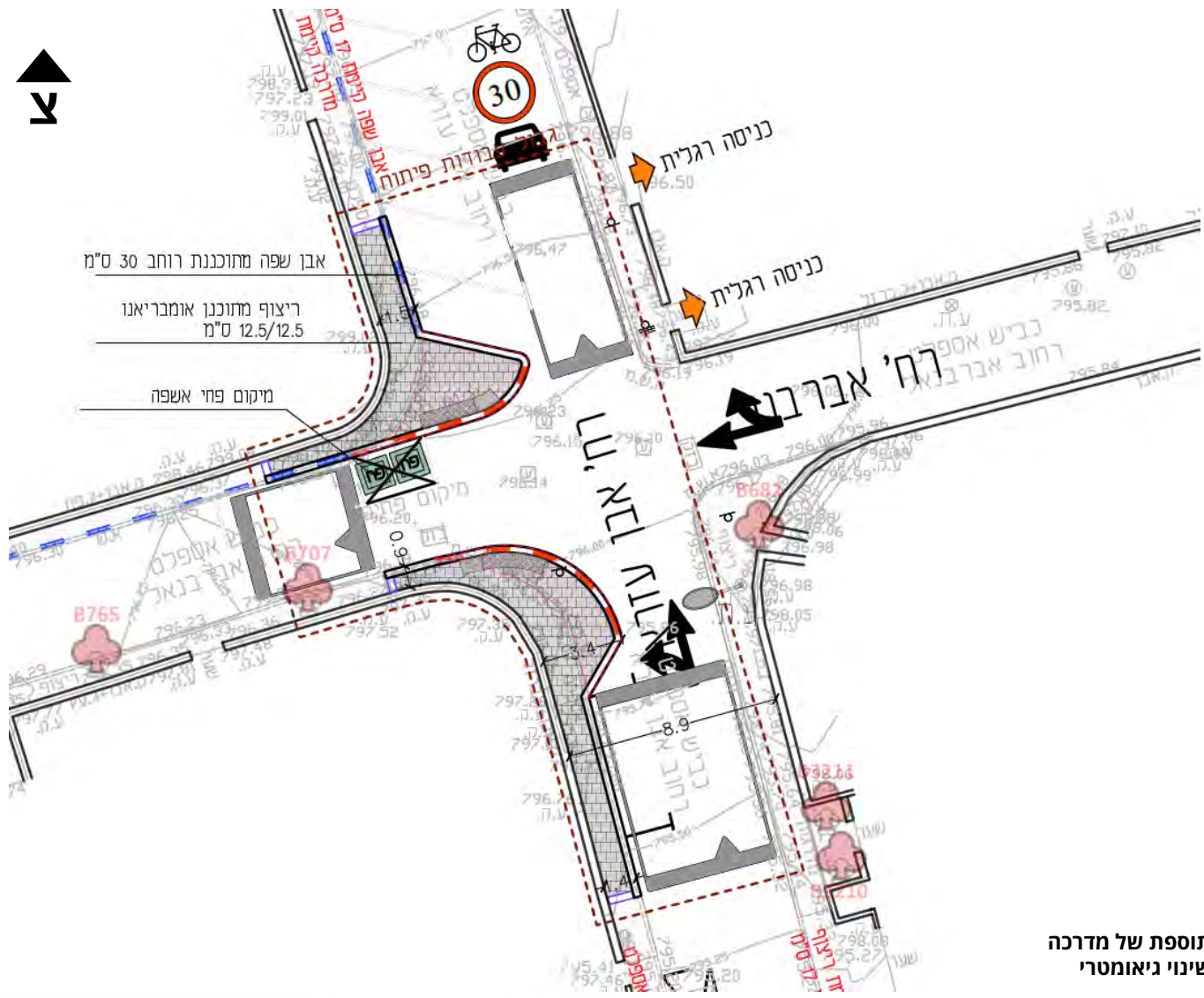
# רחביה שבילי אפניים



אברבנל- אבן עזרא

מצב קיים





אבן שפה מתוכננת רוחב 30 ס"מ

ריצוף מתוכנן אומבריאנו  
12.5/12.5 ס"מ

מיקום פחי אשפה

תוספת של מדרכה  
שינוי גיאומטרי

ריצוף מתוכנן במדרכה

# רחביה שבילי אפניים



אברבנל-אבן עזרא

תכנון





ברושים באספלט



ברושים באספלט

# רחביה שבילי אפניים



אברבנל- אבן גבירול

מצב קיים

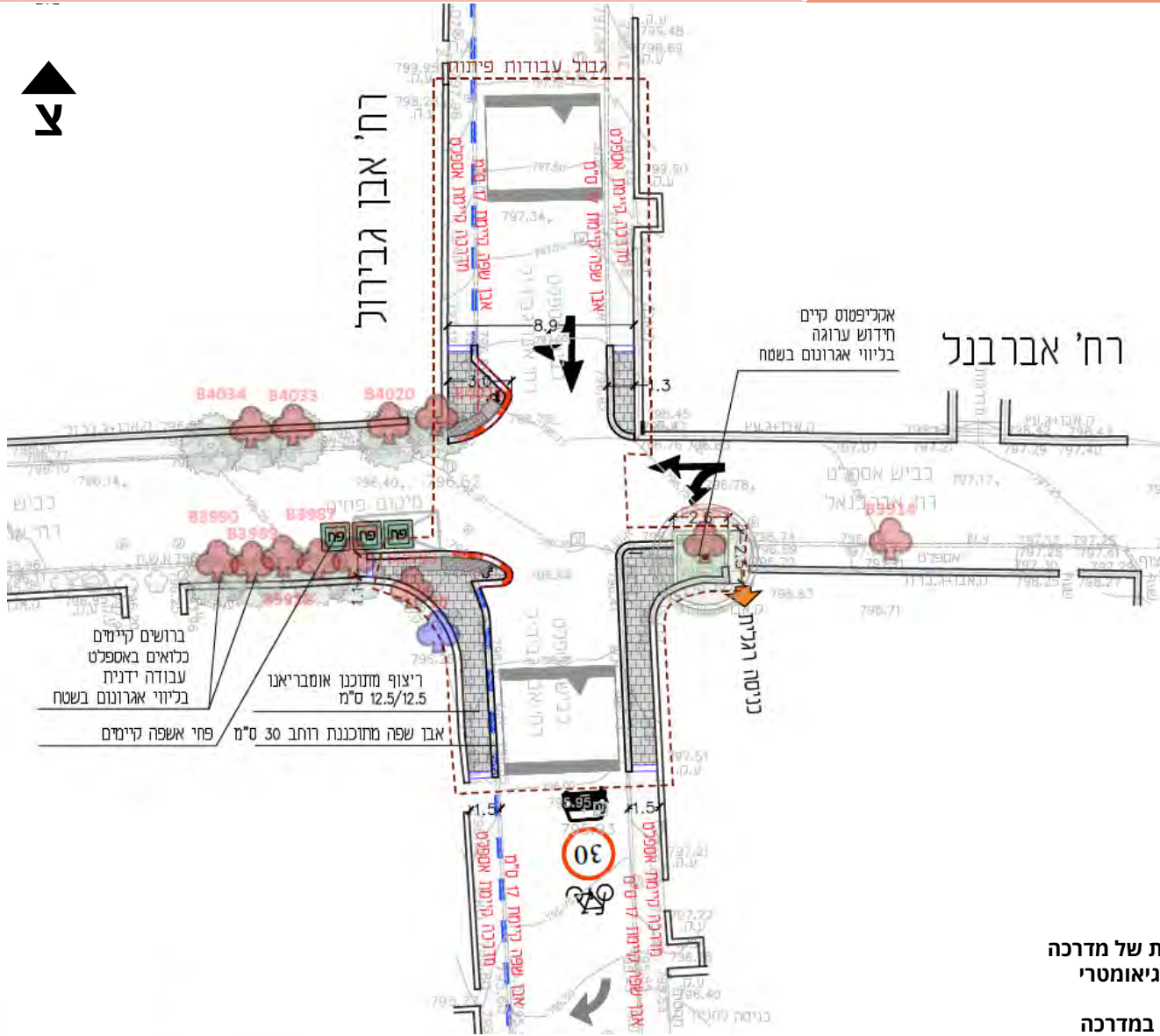


ריבוי עמודים



פחים





# רחביה שבילי אפניים



אברבנל- אבן גבירול

תכנון



- תוספת של מדרכה שינוי גיאומטרי
- ריצוף מתוכנן במדרכה



# רחביה שבילי אפניים



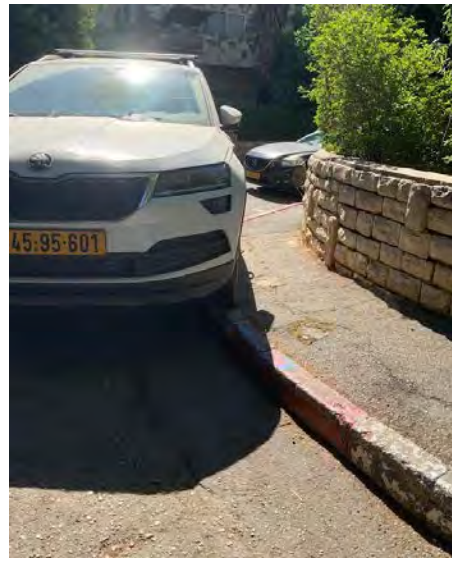
אלחריזי- אבן עזרא

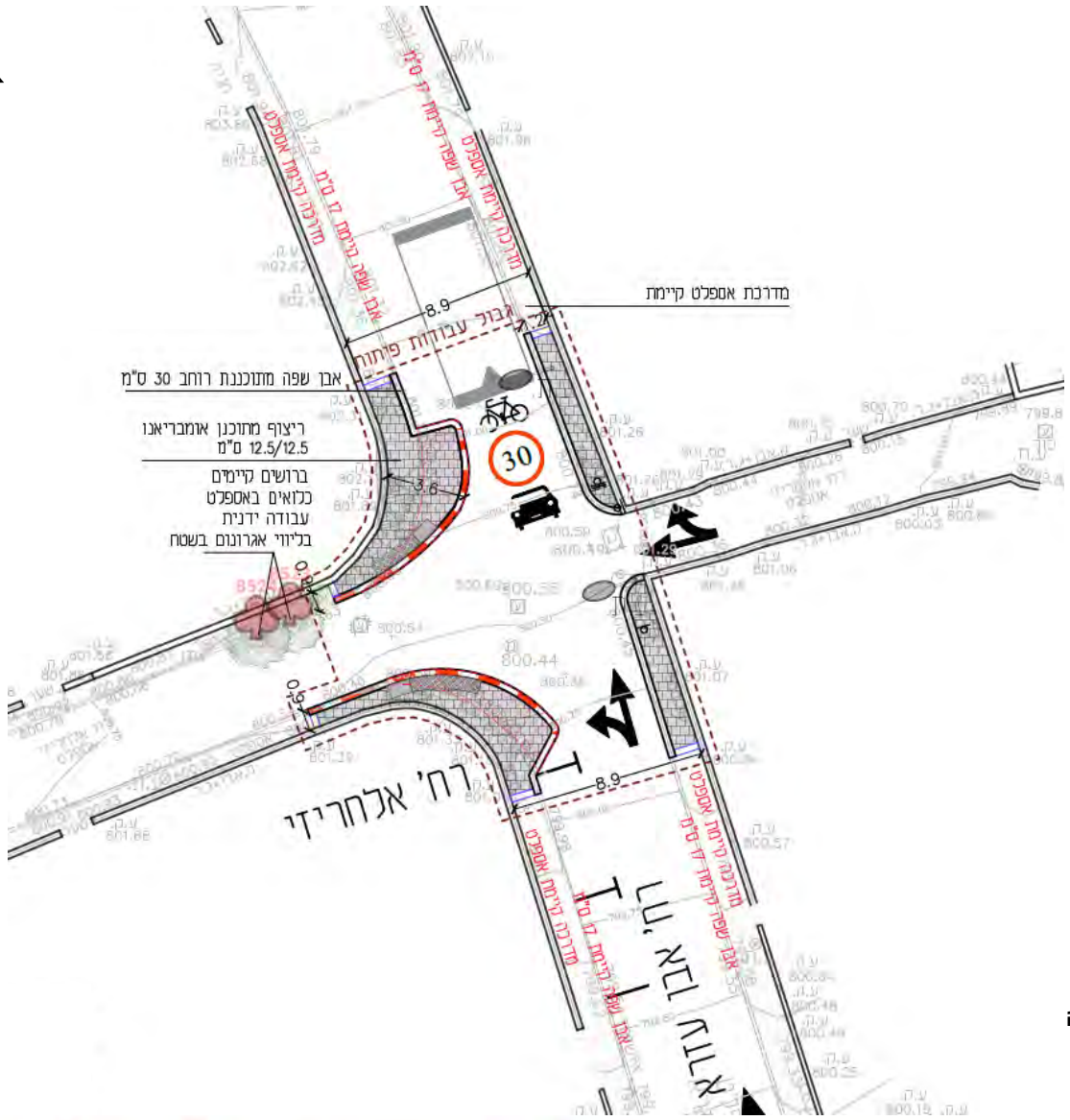
מצב קיים

אלחריזי חד סתרי



ברושים באספלט





# רחביה שבילי אפניים



אלחריזי- אבן עזרא

תכנון



- תוספת של מדרכה שינוי גיאומטרי
- ריצוף במדרכה מתוכנן



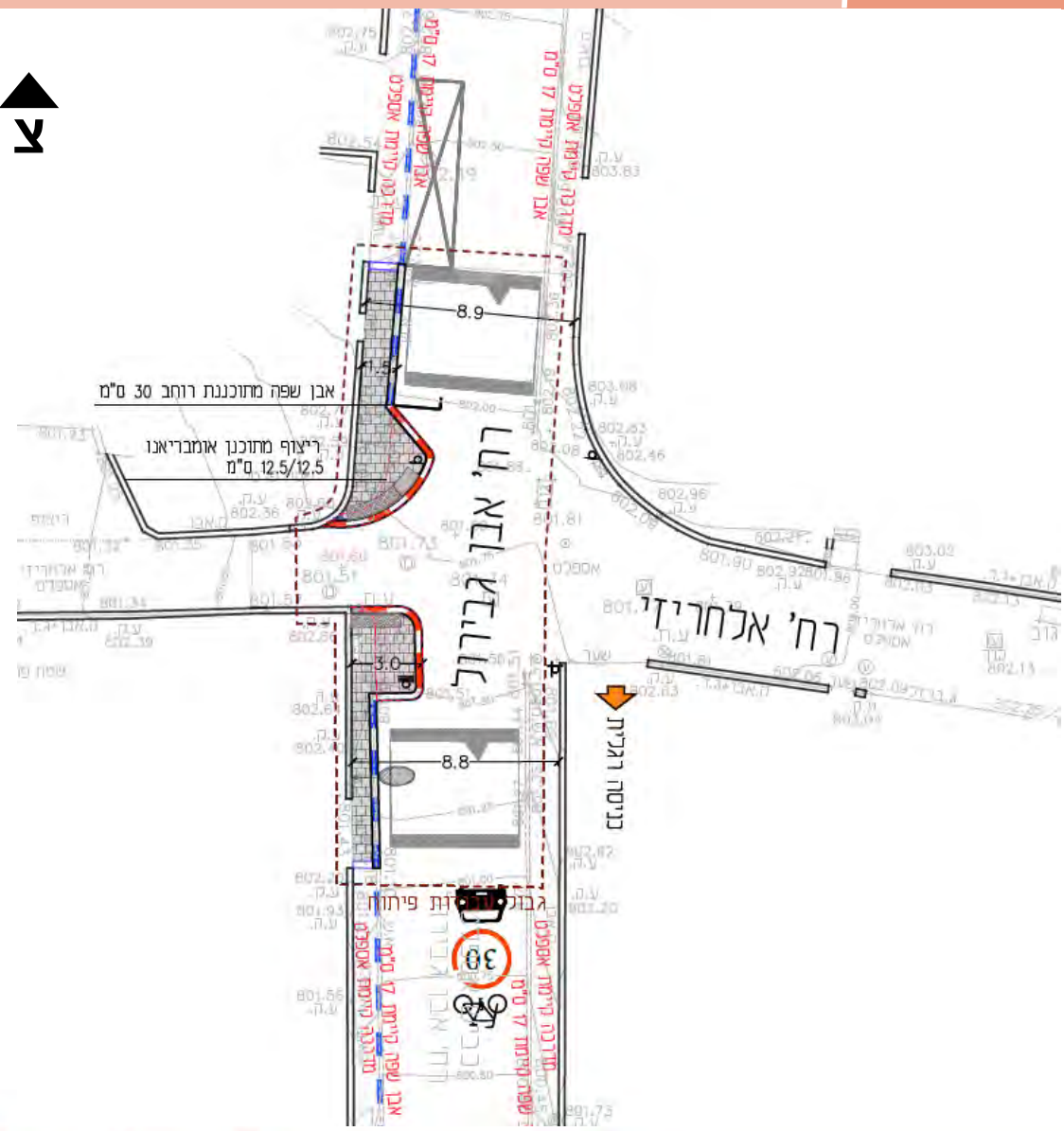


# רחביה שבילי אפניים



אלחריזי- אבן גבירול

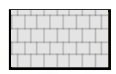
תכנון

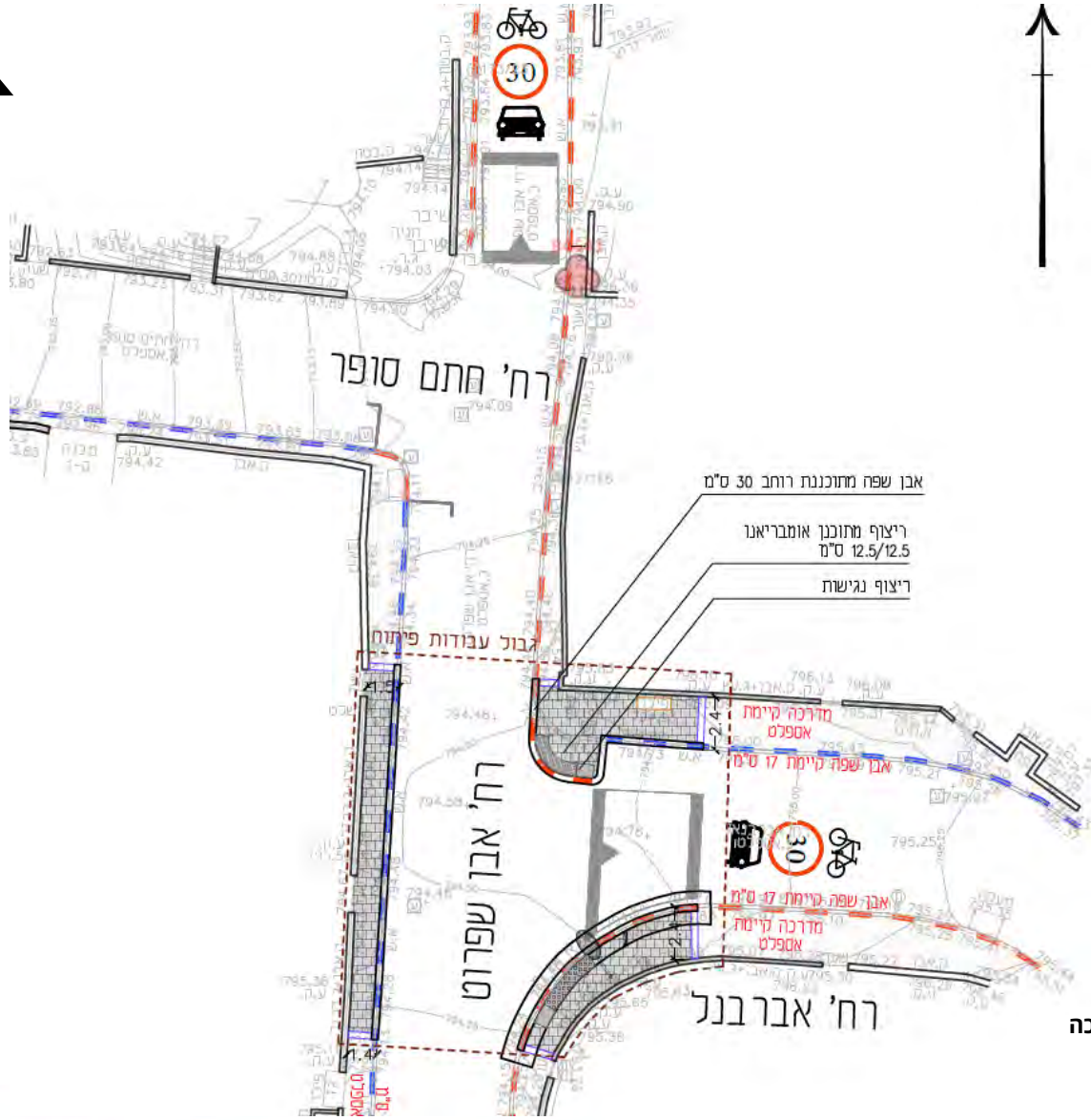


תוספת של מדרכה שינוי גיאומטרי



ריצוף מתוכנן במדרכה





# רחביה שבילי אפניים



אבן שפירא- אברבנל

## תכנון



תוספת של מדרכה  
שינוי גיאומטרי 

ריצוף במדרכה  
מתוכנן 







## רחביה שבילי אפניים



### עמודי ברחוב

יש לצמצם כמות עמודים  
ברחוב:

תמרוך, שילוט רחוב,  
ושלטי אופניים-  
יש להוסיף לעמודים  
קיימים ככל הניתן. או  
לאחד ביניהם- אם  
מתוכנן.

יעשה תיאום בין  
הגורמים השונים  
שאחראים לשילוט.  
יוטמע בתוכנית הנוף  
לאחר תיאום.



## רחביה שבילי אפניים



סטטוס הפרויקט מול  
גורמים הפיתוח

נכון לתאריך 16.12.25

בטיחות	אדריכל העיר	פקיד יערות	סקר עצים	שפ"ע	תברואה	נגישות	דיספלינה
אודי גיא	ענבר וייס	שלמה דניאל	אורי מאירוביץ'	יהודה מושל	מונל כץ	דן עבודי	גורם מאשר
V	נשלח להתייחסות	סוקר העצים יטפל	התקבל והוטמע בתוכנית	הוטמעו הנחיות שולחן גננות	V	הועבר מחכים לאישור	אושר/ עדיין לא אושר



# תודה

