

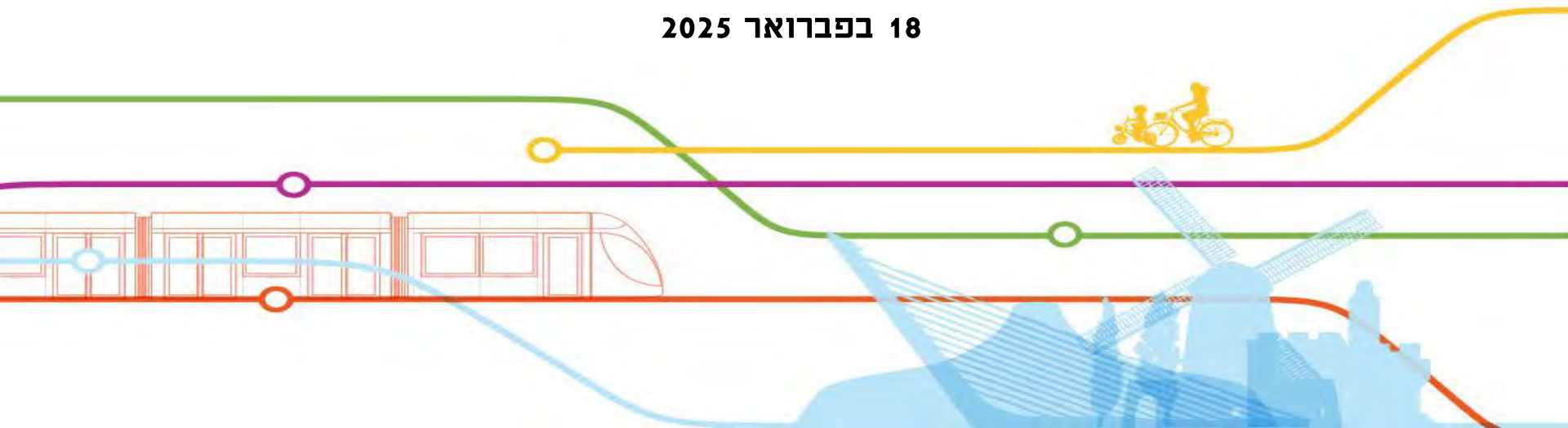


צוות תכנית מב לתחבורה ירושלים
JERUSALEM TRANSPORTATION MASTER PLAN TEAM

צומת אורנים

שיחוף ציבור לתיכנון המפורט

18 בפברואר 2025



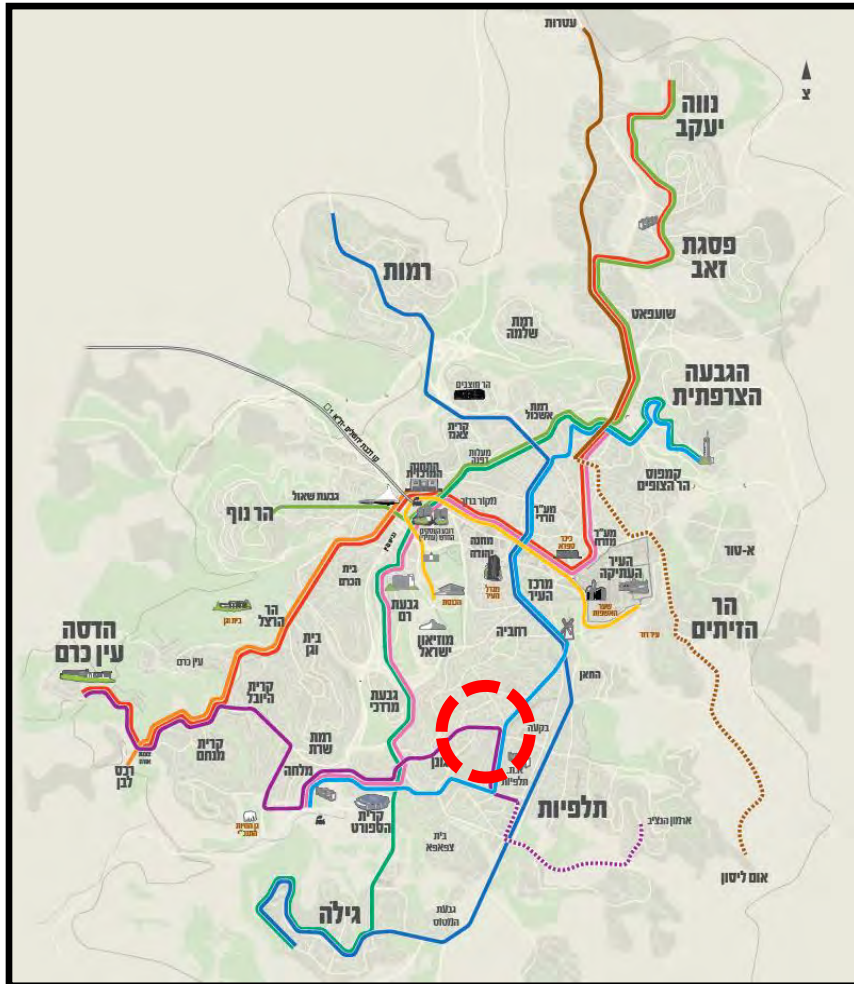


- רשת הרכבת הקלה
- רקע
- טבעת אורנים:
 - תוכניות סטטוטוריות והפקעות
 - תנועה
 - פיתוח
 - תח"צ
 - הולכי רגל ושבילי אופניים
 - שצ"פ ומתקני כושר
 - הדמיות
 - מבנים נוספים
- תוכניות עתידיות שמקודמות במרחב





הרשת המלאה לשנת היעד - 2040

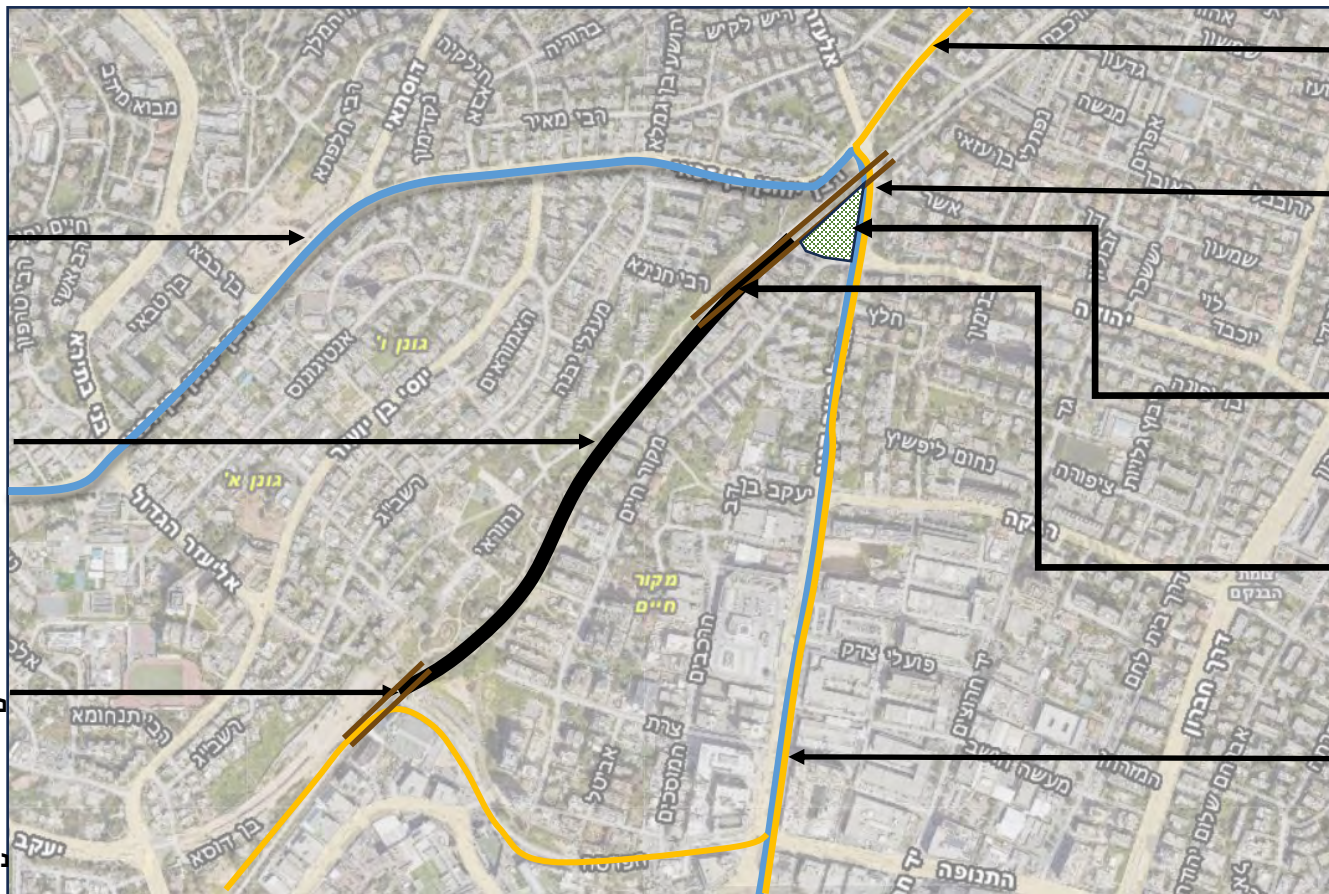




- נקודת מפגש בין מספר שכונות וכן חצייה של פארק המסילה
- בצומת מתוכננת התחברות של שני קווי רק"ל כולל תחנה משותפת:
 - ✓ הקו התכלת מעמק רפאים לפייר קניג
 - ✓ הקו הסגול מבן זכאי לפייר קניג
- תצורה זו בעלת גיאומטריית מסילות מורכבת, המשפיעה על תכנון מרחב הצומת
- בשל המורכבות הגיאומטרית והרצון לשמור על זרימת התנועה מחד והפיתוח האורבני מאידך, קודמה חלופה אשר הופכת את הצומת לטבעת חד סטרית
- המרחב האורבני הנוצר כתוצאה מהטבעת צפוי להיות מפותח במסגרת תכנון אשר מקודם בימים אלו ע"י חב' עדן
- במרחב מקודמות תוכנית התחדשות עירונית וצפוי גידול משמעותי בהיקף הבינוי והשימוש במרחב הצומת



ריכוז פרויקטים מרחב אורנים



קו רק"ל תכלת
מקטע: עמק רפאים
זים: צתא"ל
ניהול פרויקט: נווה פתרונות

קו תכלת / סגול
מקטע: צומת אורנים
זים: צתא"ל
ניהול פרויקט: נווה פתרונות

לב אורנים
זים: חב' עדן
ניהול פרויקט: טרם נקבע

גשר אורנים
זים: צתא"ל
ניהול פרויקט: טרם נקבע

קו רק"ל תכלת / סגול
מקטע: פייר קניג
זים: צתא"ל
ניהול פרויקט: אתגר הנדסה

קו רק"ל סגול
מקטע בן זכאי
זים: צתא"ל
ניהול פרויקט: עדי הדר

רחוב פארק המסילה
זים: צתא"ל
ניהול פרויקט: טרם נקבע
ניהול תכנון: גרויסמן הנדסה

גשר הפרסה
זים: צתא"ל
ניהול פרויקט: אתגר הנדסה

קו רק"ל תכלת
מקטע: צתא"ל
ניהול פרויקט: אתגר הנדסה

התחדשות עירונית בגוננים



חזקיהו המלך 39-45
אפסילון, יח"ד 170

ברוריה 3
התחדשות בעיר, יח"ד 59

חסדא - יהושע בן נון
אסדן, יח"ד 380

בן זכאי 31
איציק תשובה, יח"ד 210

אנטיגונוס 14
שמואל כהן, יח"ד 152

אשר 2-6
ברזאני, יח"ד 168

מעגלי יבנה
אשדר, יח"ד 1,226

נהוראי - צפוני
שיכון ובינוי, יח"ד 308





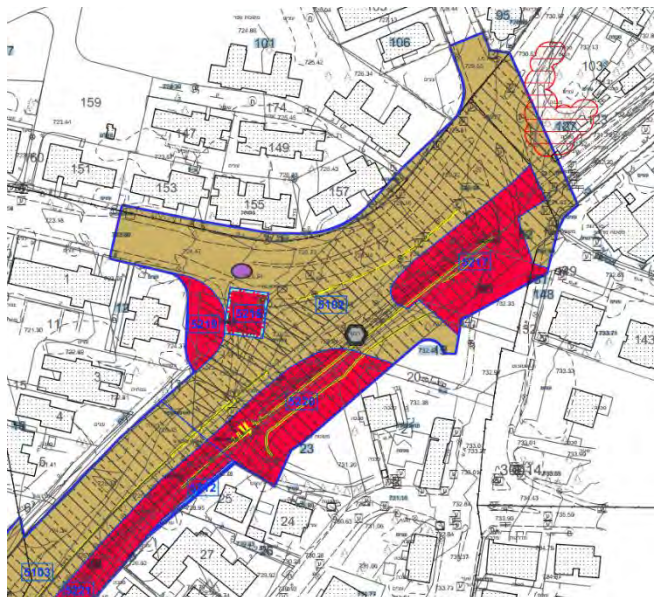
צוות תכנית אב
לתחבורה ירושלים

תכניות סטטוטוריות ומפת הפקעות

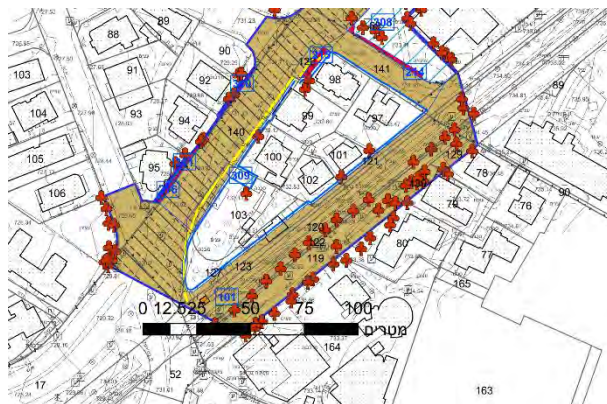




תב"עו"ת רק"ל מאושרות



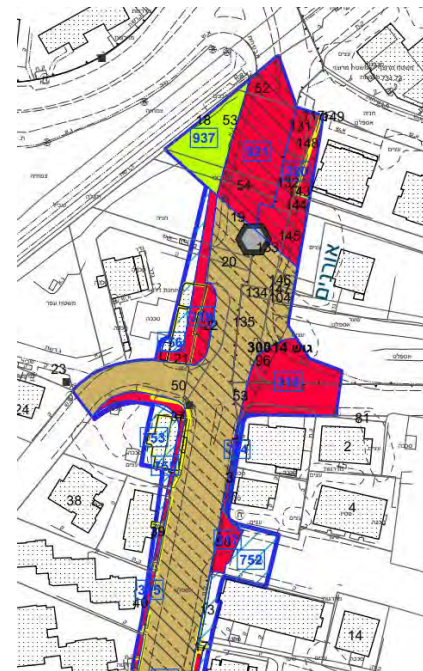
**תכנית הקו הכחול מס'
101-0178129**



**תכנית הקו הכחול עמק
רפאים
מס' 101-066289**



**תכנית הקו הסגול
101-0800771**



**תכנית הקו הירוק
מס' 101-0209593**





צוות תכנית אב
לתחבורה ירושלים

תנועה



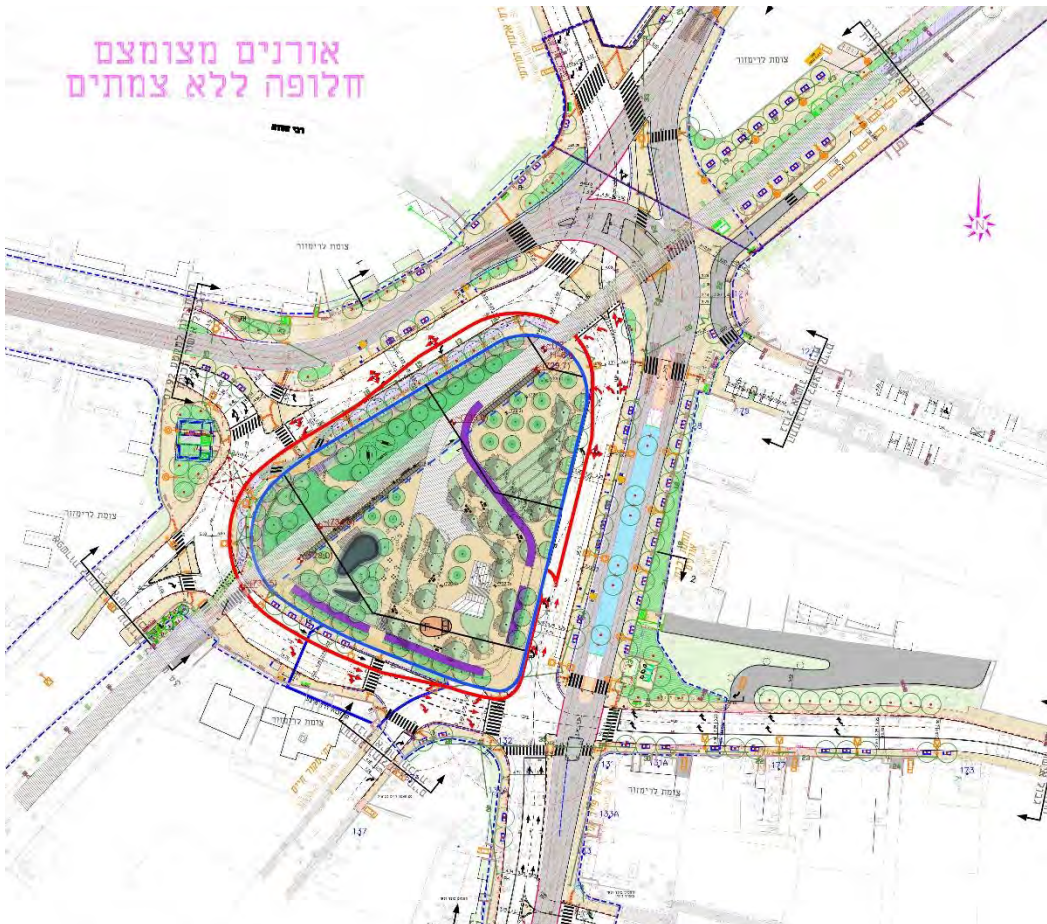
מירון כהן – דו"ר מולקובסקי
אדריכלים ומתכנני ערים





- מעגל תנועה חד סטרי עם חיבורים לרחובות הסובבים
- הוספת חיבור חדש בין רח' בן זכאי לרח' פייר קניו (באזור מקור חיים)
- רציפי אוטובוסים צמודי רק"ל, לצורך ממשק עם הרכבת הקלה
- חיבור עתידי לרח' פארק המסילה
- הפתרון התנועתי בעל הקיבולת הגבוהה ביותר לרק"ל, תח"צ, הולכי רגל ורכב פרטי

אורנים מצומצם חלופה ללא צמתים



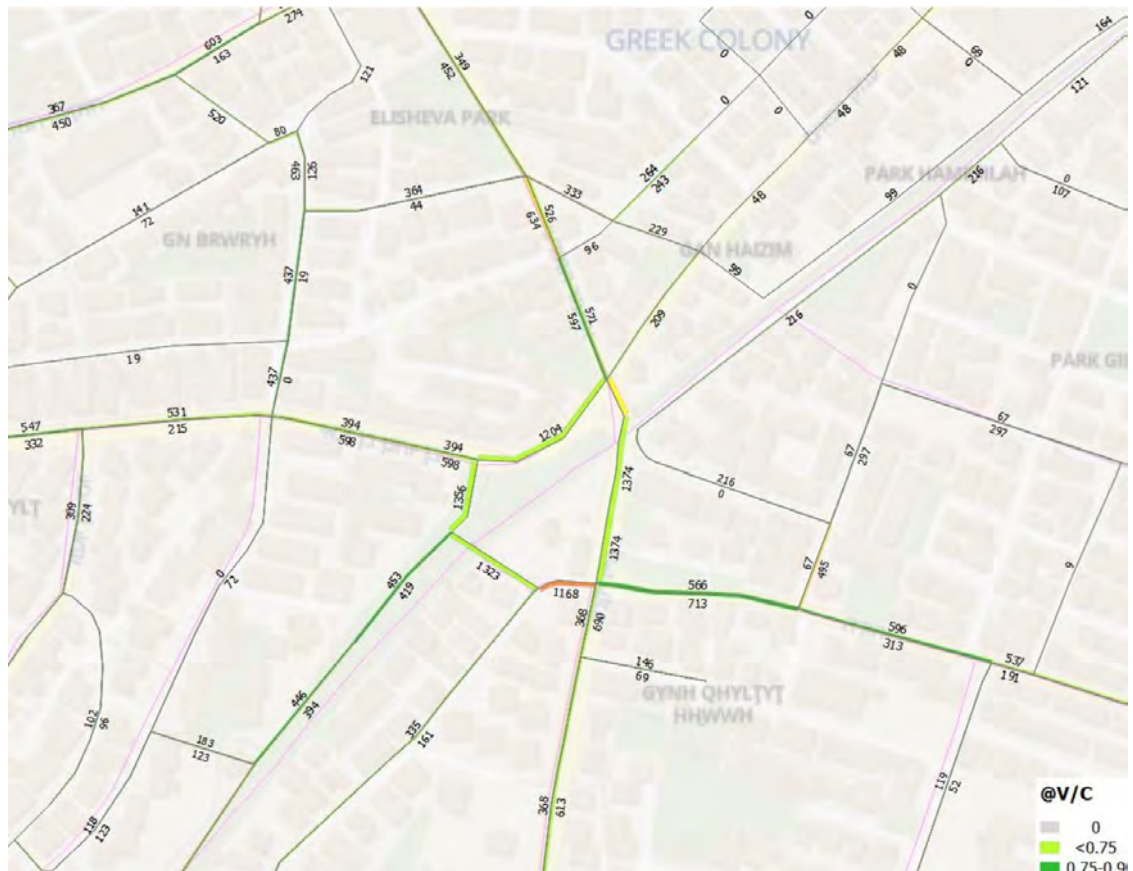
- נתיב תנועה אחד
- רציפי אוטובוסים צמודי רק"ל, לצורך ממשק עם הרכבת הקלה
- מאפשר הרחבה עתידית של הטבעת



- 2 נתיבים לכל כיוון
- יצירת מדרחוב באזור תחנת הרק"ל (מצריך ביטול של תחנת הדלק)
- פגיעה בממשק תח"צ-רק"ל
- מורכבות תנועתית שתאריך מאוד את זמני ההמתנה של כלי הרכב, הולכי הרגל ורוכבי האופניים (גם במידה ותחזיות התנועה יקטנו)

חלופת רחוב דו-סיטרי	חלופת טבעת מצומצמת	חלופת טבעת חד-סיטרית	
אינה עומדת בקיבולת גם ל-2030	קיבולת מצומצמת	קיבולת מלאה ל-2040	קיבולת תנועתית
הפרדה בין תחנות	"גב אל גב"	"גב אל גב"	קישוריות רק"ל-תח"צ
חציית רחוב-דו סיטרי ללא הפרדה	חציית רחוב חד סיטרי צר	חציית רחוב חד סיטרי רחב	בטיחות הולכי רגל בחציה
תנועה דו סיטרית עם 5 צמתים במרחקים שאינם מאפשרים איחוסן סביר	תנועה חד סיטרית, עם 3 צמתים במרחק סביר בין הצמתים	תנועה חד סיטרית, עם 3 צמתים במרחק סביר בין הצמתים	מורכבות תנועתית:

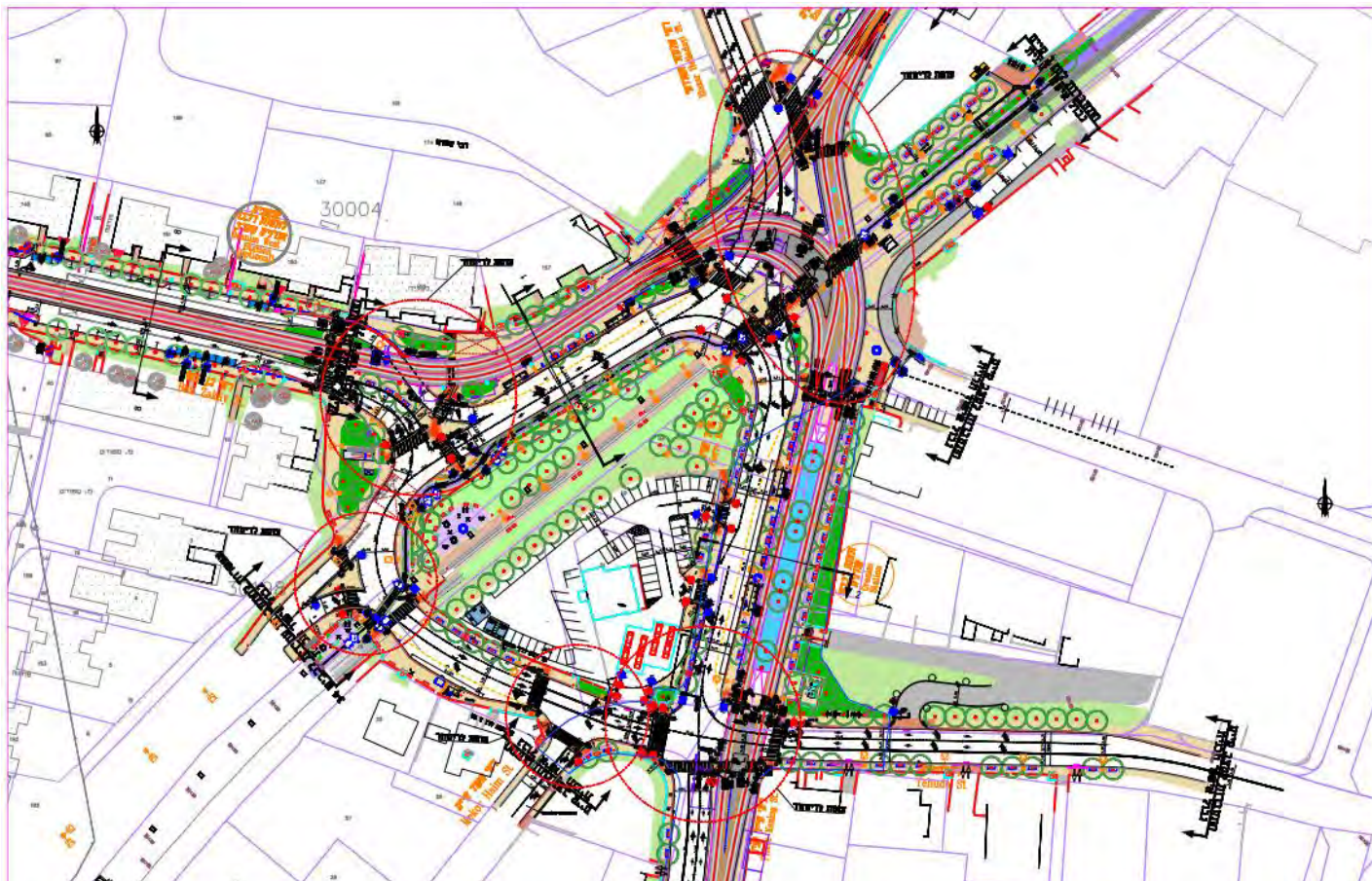


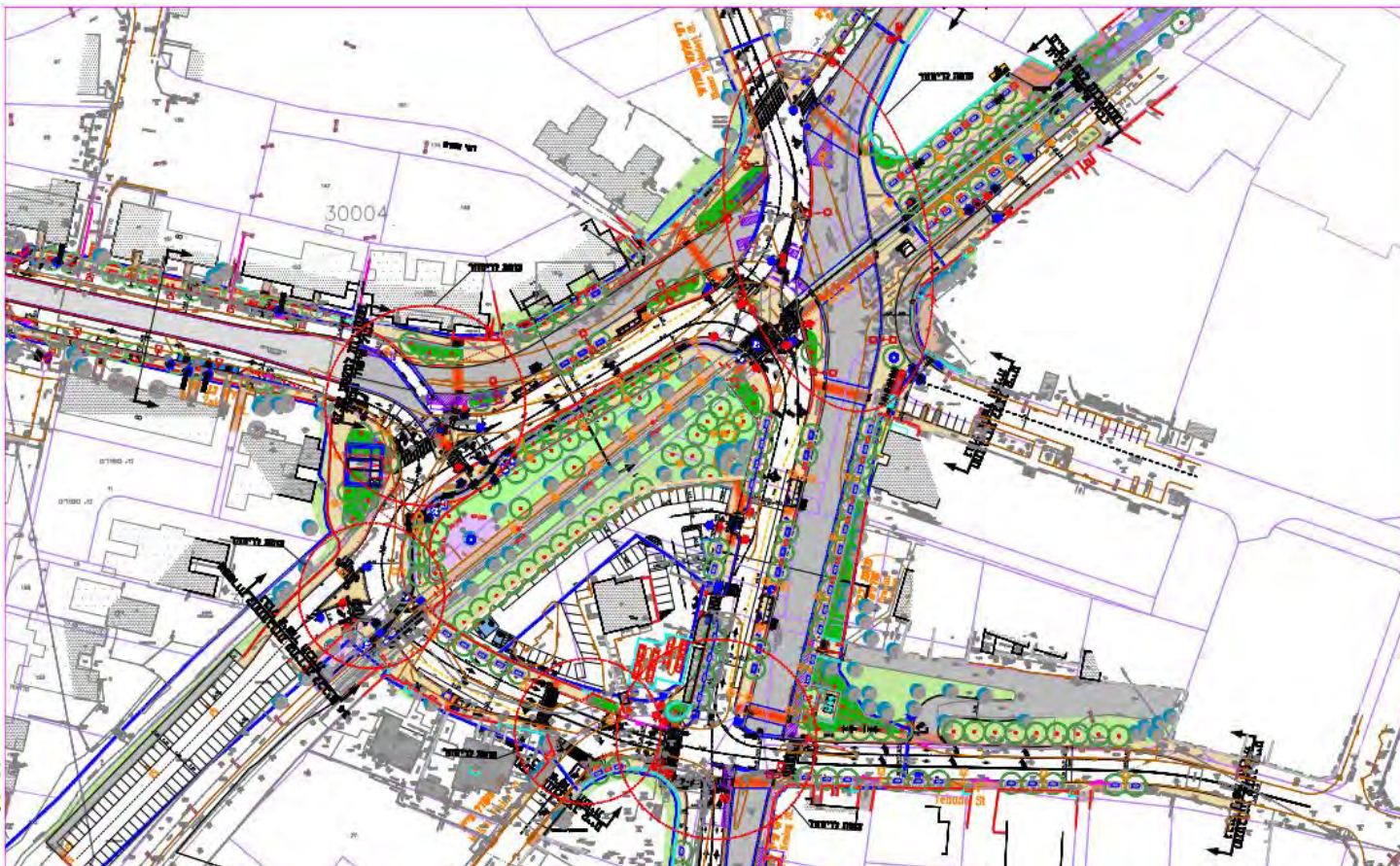




- קיים – חניות מסומנות בלבד (לא כולל חניות לא מוסדרות בשטחים פתוחים)
- הספירה מתבצעת בתוך גבולות הפרויקט
- עפ"י התכנון הנוכחי

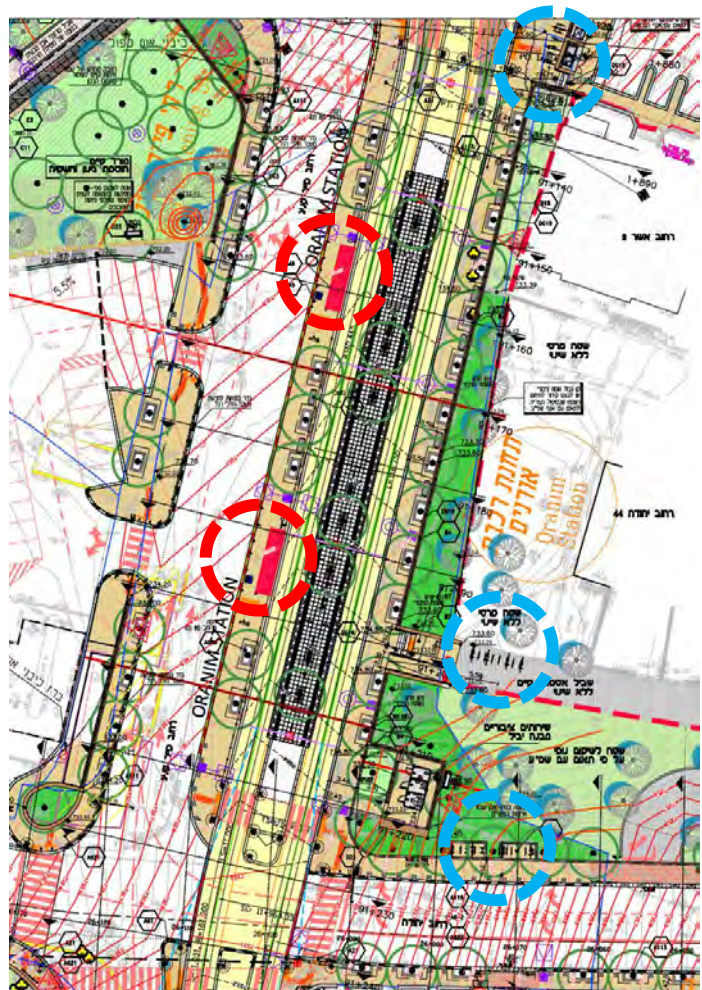
שלב הפעלת רק"ל	שלב הביניים (לפני הרק"ל)	מצב קיים	
60	60	50	חניון תחנת הדלק
7	7	12	קצה רח' אשר
9	9	16	תחילת רח' הרכבת
אין נתון - בתכנון עתידי	64	0	רחוב פארק המסילה
76	140	78	סה"כ





- רצועת הרק"ל (כולל התחנה) תפותח ע"י הזכיין
- עמודי תאורה רגילים, יוחלפו בעתיד ע"י הזכיין בעמודי חשמול משולבי תאורה

תחנת נוסעים – רציף מרכזי



- רציף משותף לקו התכלת ולקו הסגול בשני הכיוונים.
- מעברים נוחים ללא חציה בין הרכבות בכיוונים מנוגדים
- קישוריות לאוטובוסים, אופניים (כולל עמדות חניית אופניים, מתקן השכרת אופניים)

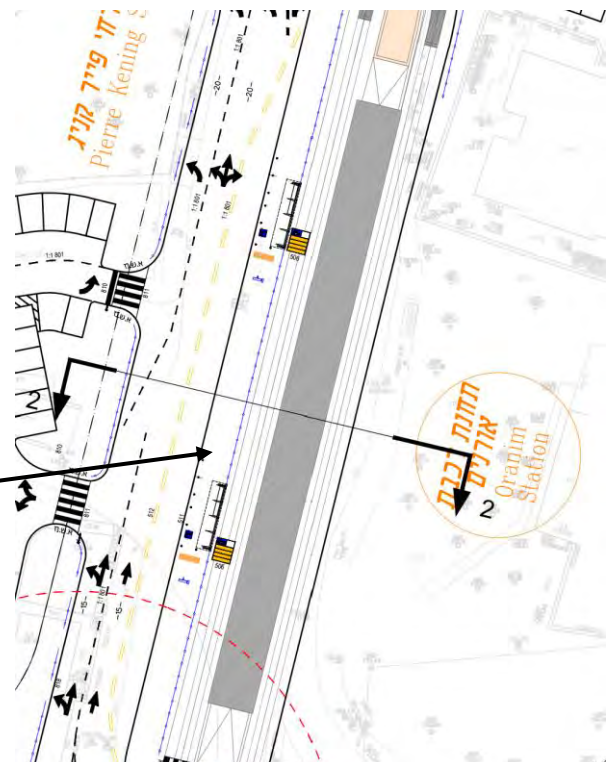
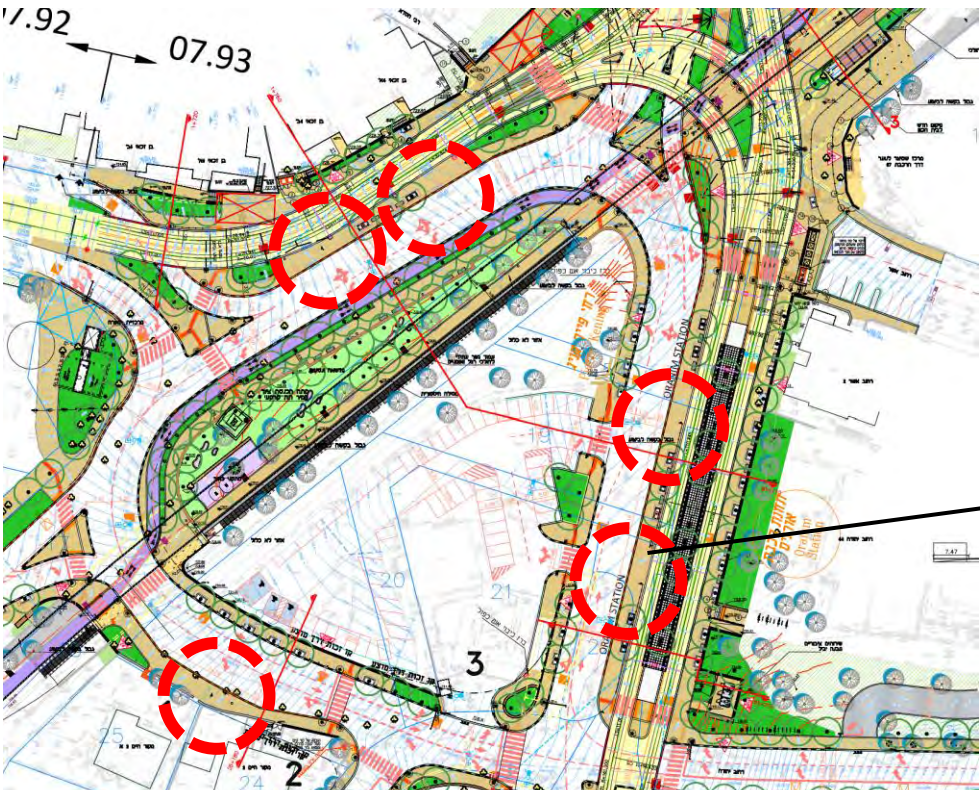
אופניים



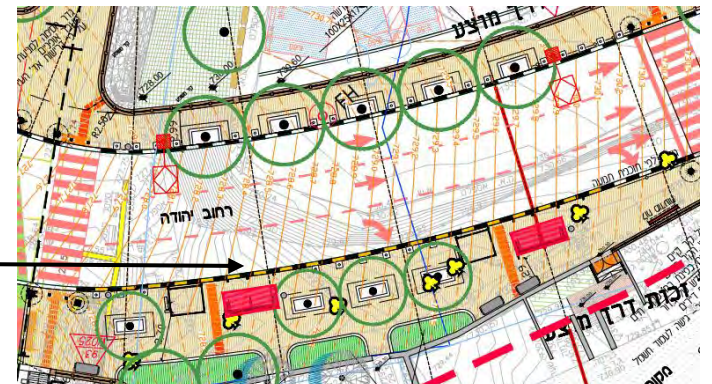
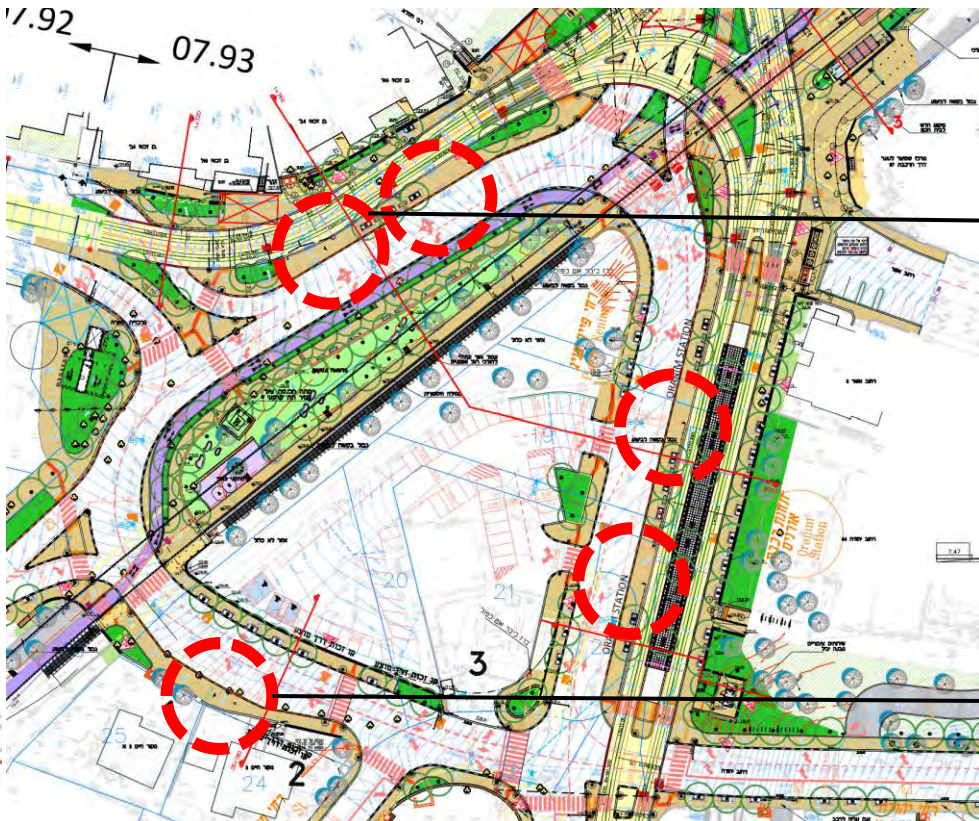
תחנת אוטובוס

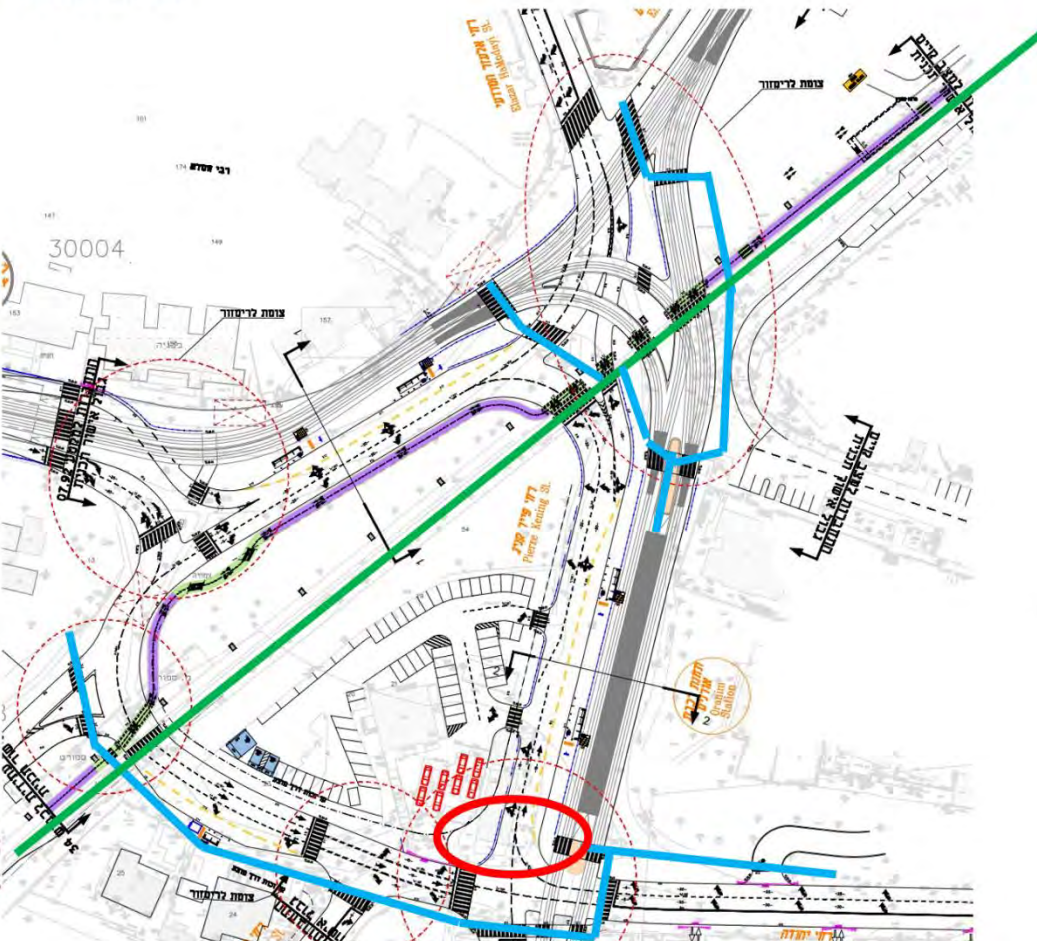


- חלוקה מאוזנת של שירות באזור הטבעת עם מפרצים ארוכים
- תחנת Cheek to Cheek חד סטרית



• חלוקה מאוזנת של שירות באזור הטבעת עם מפרצים ארוכים





- תנועת הולכי רגל למוקד ביקוש – תחנת הרק"ל
- הזנה מהרחובות הסמוכים
- תנועת הולכי רגל מיושרת על תוואי פארק המסילה – שיפור ביחס למצב הקיים
- בעתיד – הוספת מעבר הולכי רגל ורוכבי אופניים על גשר (דורש תוכנית סטטוטורית)
- בעתיד – תוספת מדרכה ומעבר חצייה מהפינה הדרום-מזרחית של תחנת הדלק לתחנת הרק"ל (באדום)

- פיתוח השטח הציבורי, תוספת גינון בפארק המסילה
- הקמת 2 מתחמי כושר חדשים
- מתחם שהייה למשפחות/פיקניק
- שתילת עצים







צוות תכנית אב
לתחבורה ירושלים

שטח ציבורי פתוח (שצ"פ)





צוות תכנית אב
לתחבורה ירושלים

הדמיות



מירון כהן – דו"ח מולקובסקי
אדריכלים ומתכנני ערים







צוות תכנית אב
לתחבורה ירושלים

הדמיה מכיוון אלעזר המודעי לכיוון דרום







צוות תכנית אב
לתחבורה ירושלים

מבנים נוספים

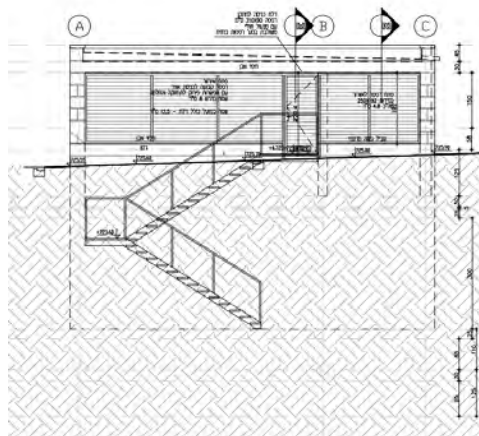
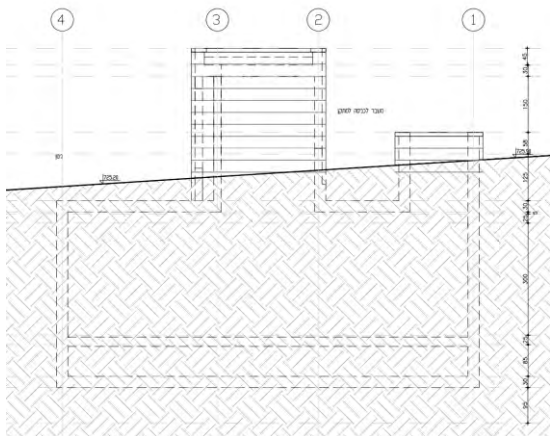


מירון כהן – דו"ח מולקובסקי
אדריכלים ומתכנני ערים



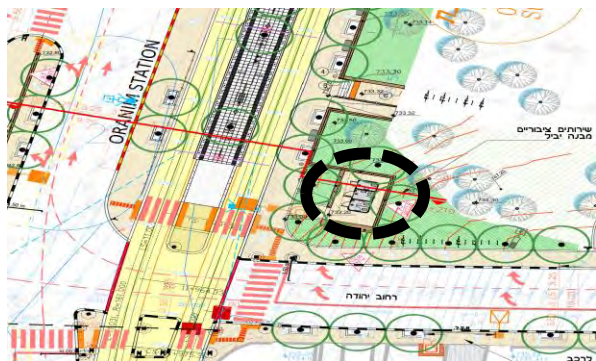


- במרחב הצומת יועתקו 3 שנאים על עמודים לתוך חדרי טרפו תת-קרקעי (עם מופע על קרקעי), פתחים משולבים בגיבון, רחבת משאית סמוכה עבור חח"י
- החדר יתאים ל-4 שנאים בסה"כ
- מיקום – יציאה מבן זכאי
- תב"ע 4114 - חדרי טרפו ירושלים
- מיקום החדר נבחן מהיבטי איכות הסביבה ומרחקי הבטיחות ונמצא בתיאומי תכנון מול חח"י





- מבנה שירותים טרומיים
- 3 תאים שירותים, כולל תא מונגש
- סמוך לתחנת הרק"ל





צוות תכנית אב
לתחבורה ירושלים

תוכניות עתידיות במרחב



מירון כהן – דו"ר מולקובסקי
אדריכלים ומתכנני ערים





- תוכנית עתידית בתב"ע נפרדת
- טרם החל הליך סטטוטורי

רח' פארק המסילה

ניתוח פיזי | מיקום - קישוריות

שכונת גוננים

צומת אורנים

רחוב המסילה

שכונת מקור חיים

מיקום הרחוב הינו בין צומת אורנים לצומת הפרסה. באורך של כ- 800 מ'. הרחוב מחזקם בין שכונת מקור חיים לשכונת גוננים. זכות הדרך הינה בין 20-35 מ'

פארק המסילה

מרכז תלפיות
רחוב פייר קניג



ניתוח פיזי | פרויקטים עתידיים גובלים

המרחב שבין צומת אורנים לצומת הפרסה עתיד להפוך בעקבות הפרויקטים הגובלים לו שינויים מהותיים ומשמעותיים ולהפוך לרחוב עם דופן מסחרית ותנועת רכבים, מרחב אורבני חדש זה מצריך חתך רחוב חדש המתייחס לכל מרכיבי המקום והשינויים העתידיים.



ניתוח פיזי | סמיכות לפארקים קיימים - עירוניים ושכונתיים

מרחב רחוב המסילה מאופיין בכמות גדולה של שטחים פתוחים בעלי אופי ושונה ומגוון משני צידי השכונות הגובלות לו.





פארק גוננים

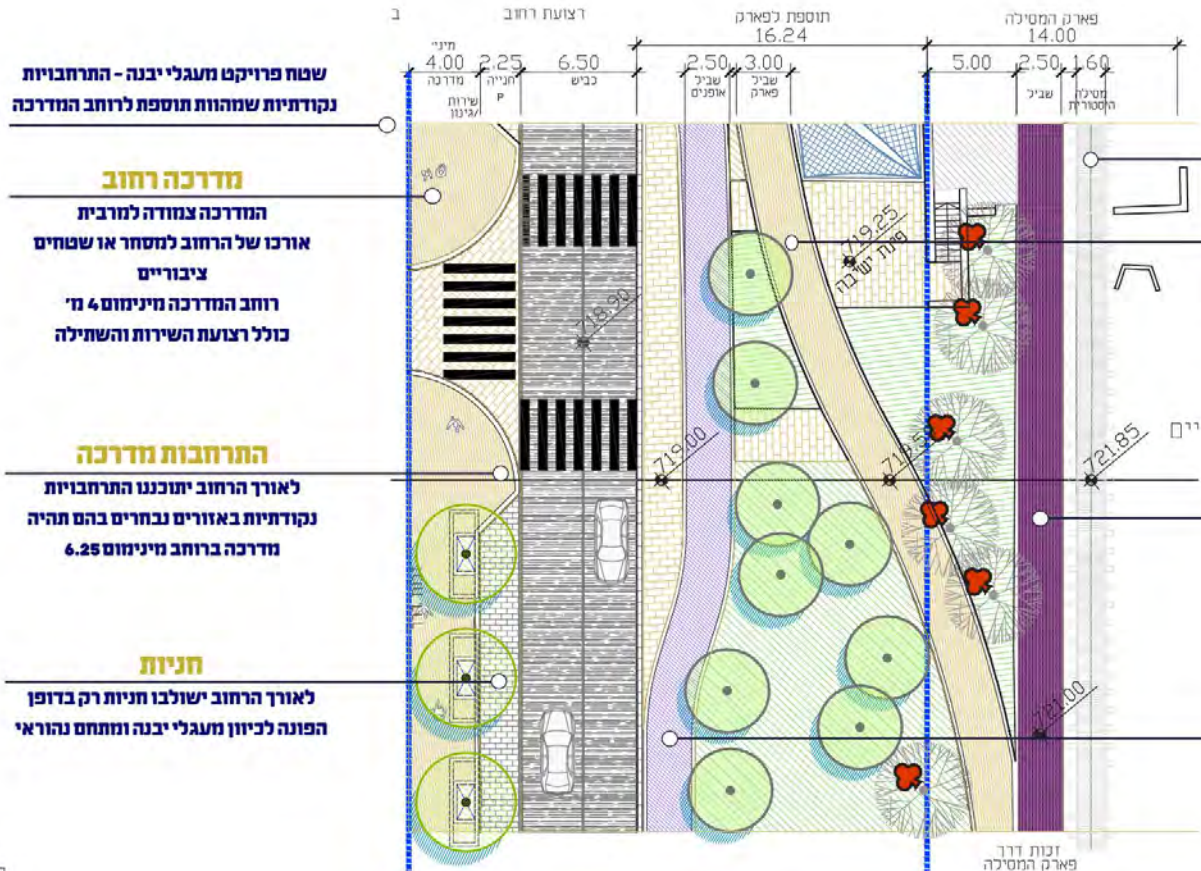


גוננים - אזור רחוב המסילה העתידי



פארק המסילה

תמונות
מצב קיים |
פארק המסילה - מעגלי יבנה - פארק גוננים



שטח פרויקט מעגלי יבנה - התרחבות נקודתיות שמהוות תוספת לרחוב המדרגה

מדרגה רחוב

המדרגה צמודה למרבית אורכו של הרחוב למסחר או שטחים ציבוריים רחוב המדרגה מיינמוס 4 מ' כולל רצועת השירות והשתילה

התרחבות מדרגה

לאורך הרחוב יתוכננו התרחבות נקודתיות באזורים נבחרים בהם תהיה מדרגה ברוחב מיינמוס 6.25

חניות

לאורך הרחוב ישולבו חניות רק בדופן הפונה לכיוון מעגלי יבנה ומתחם נוהריא

תוואי המסילה

שימור רצועת ההליכה בתוואי המסילה ההיסטורית בפארק המסילה

רצועת הליכה פארק

תוספת רצועת הליכה לאורך הפארק והרחוב, ברוחב מיינמלי של 3 מטר המחברת בין השכונות והפונקציות השונות בפארק צימצום הקונפליקטים בין הולכי הרגל לבין הרצים והנוסעים באופניים

שביל ריצה

הפיכת שביל האופניים הקיים בפארק המסילה לשביל ריצה/הליכה נוספת בשמון לדרך ההליכה ע"ג המסילה ההיסטורית

שביל אופניים

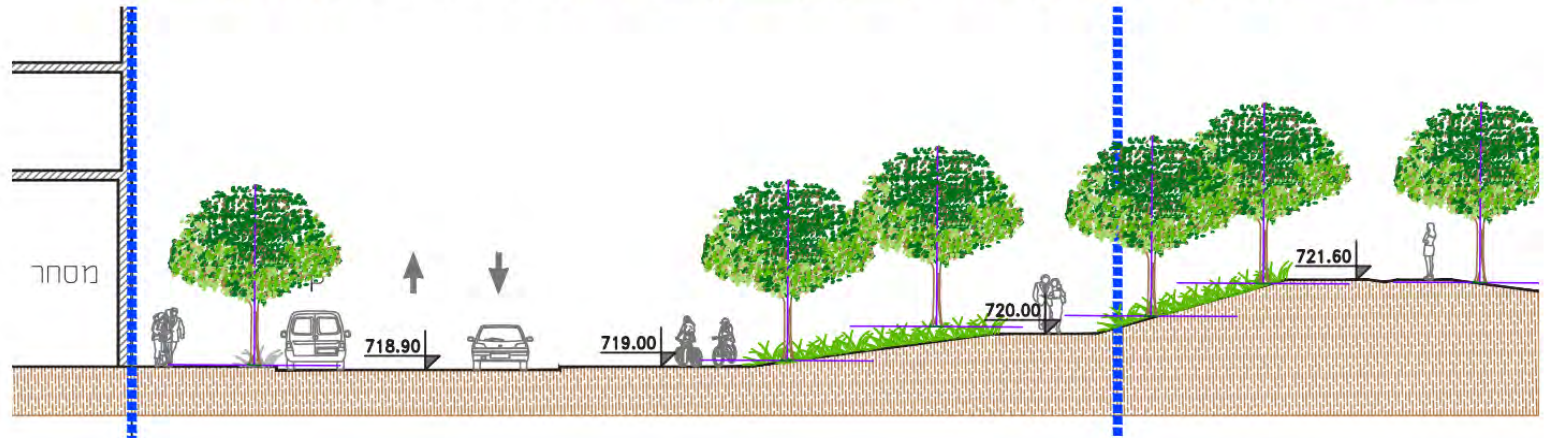
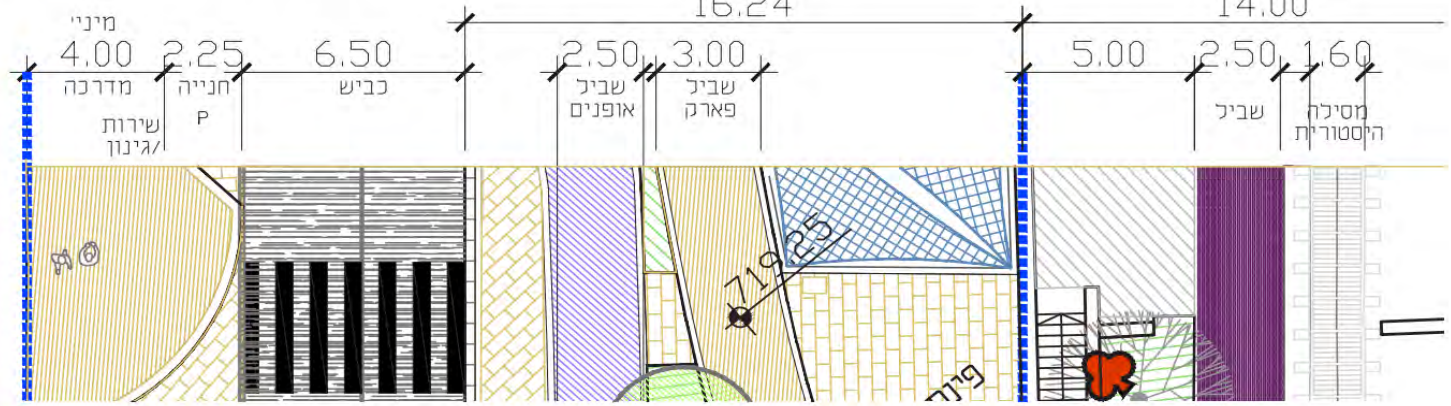
הורדת שביל האופניים מפארק המסילה לדופן הרחוב והפארק

בינוי מ

רצועת רחוב

תוספת לפארק
16.24

פארק המסילה
14.00





אי

יצירת מערכת איים עם פונקציות שונות בהתאם לסיטואציה והמרחב בניהם מערכת שבילי הליכה



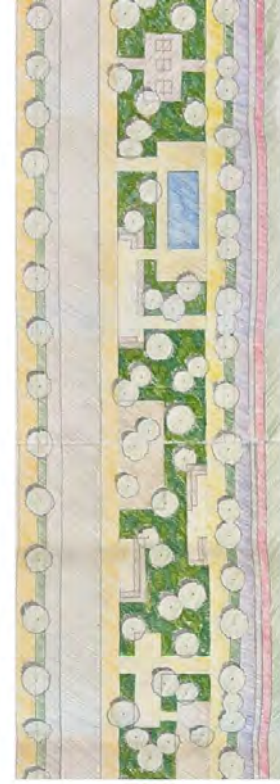
יער

חלוקת הפארק לשני חלקים המופרדים באמצעות רצועת הליכה טבעית,



שביל

יצירת שביל לניארי מרכזי המחלק את הפארק לשני חלקים, משני צידי השביל יצירת רצועה ירוקה



עיר

יצירת מערכת חדרים אורטוגונלית עם פונקציות תומכות לרחוב ולפארק המופרדת ברצועה ירוקה

מרכז תכנון
הקמת פארק - סכמה
מחלקת תכנון



בוצעה ידוקה



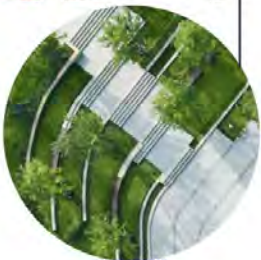
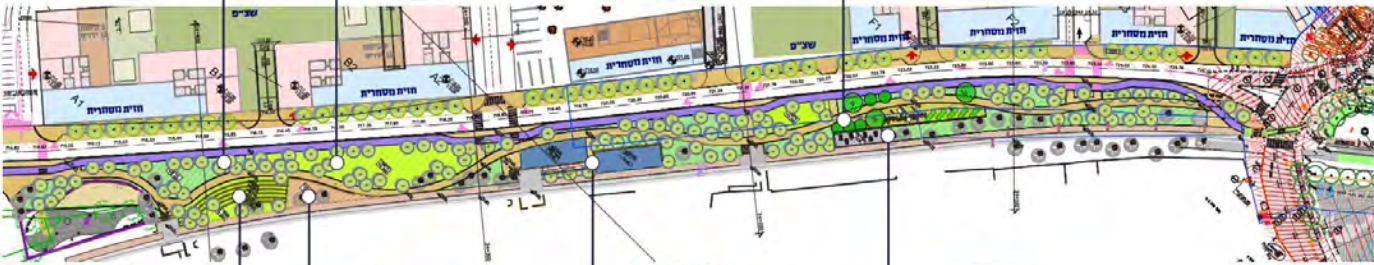
מסלול



דומי



אזורי ישיבה



אמפי קטן



דק פתוח - אזור יוגה

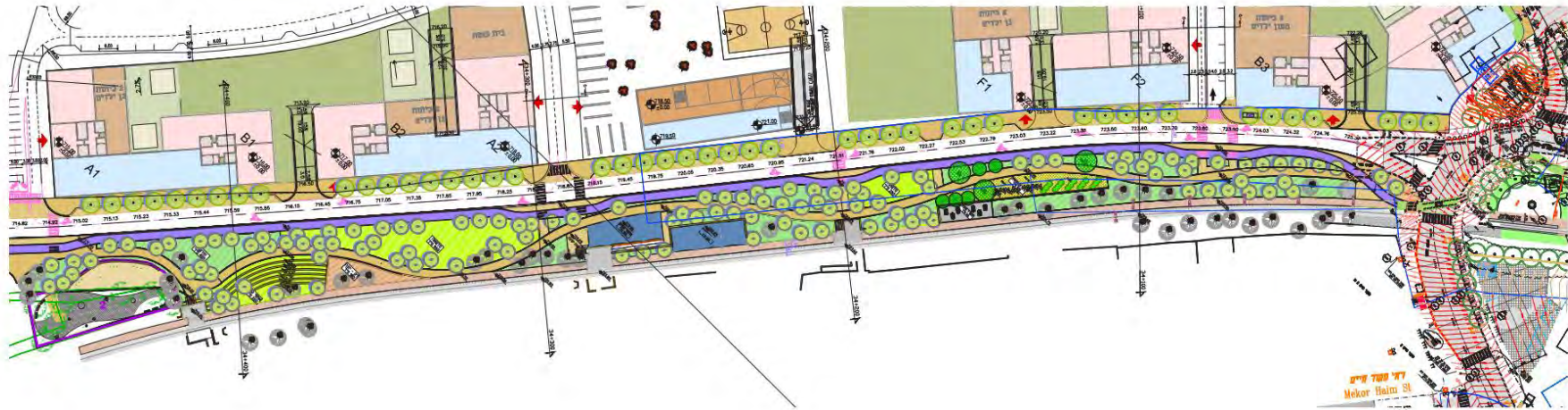


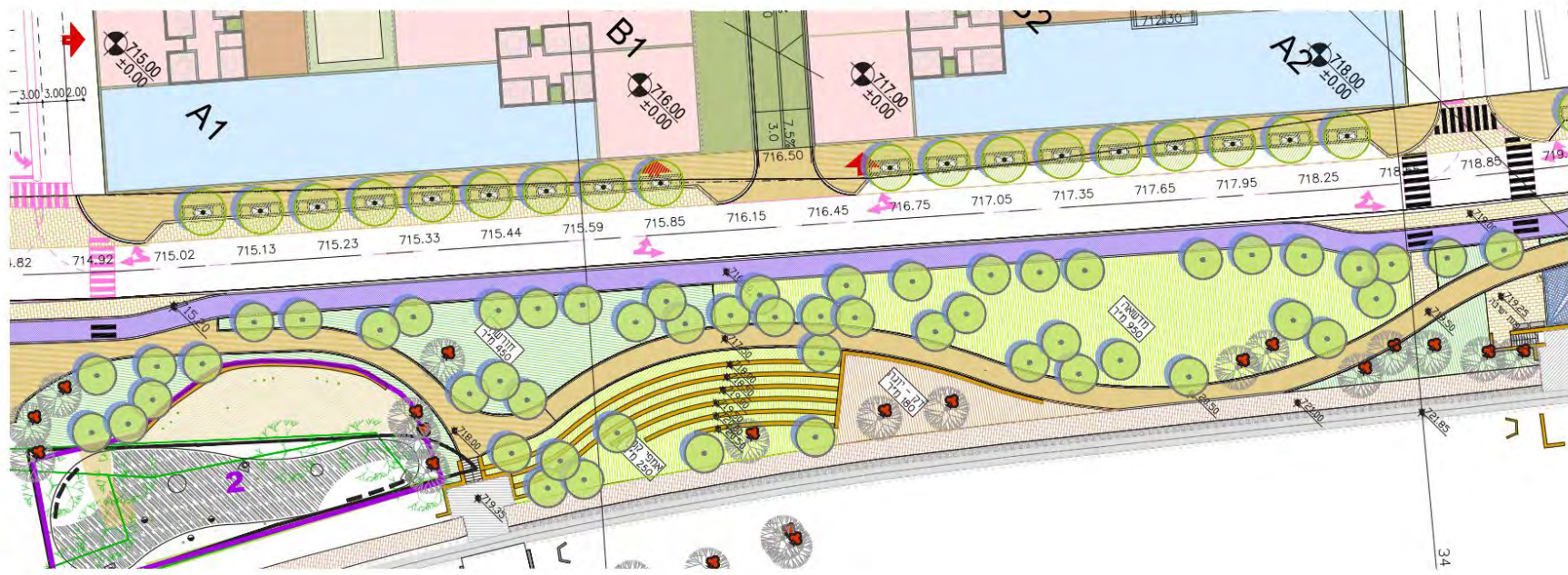
מתקני משחק וכושר



משרד פתוח

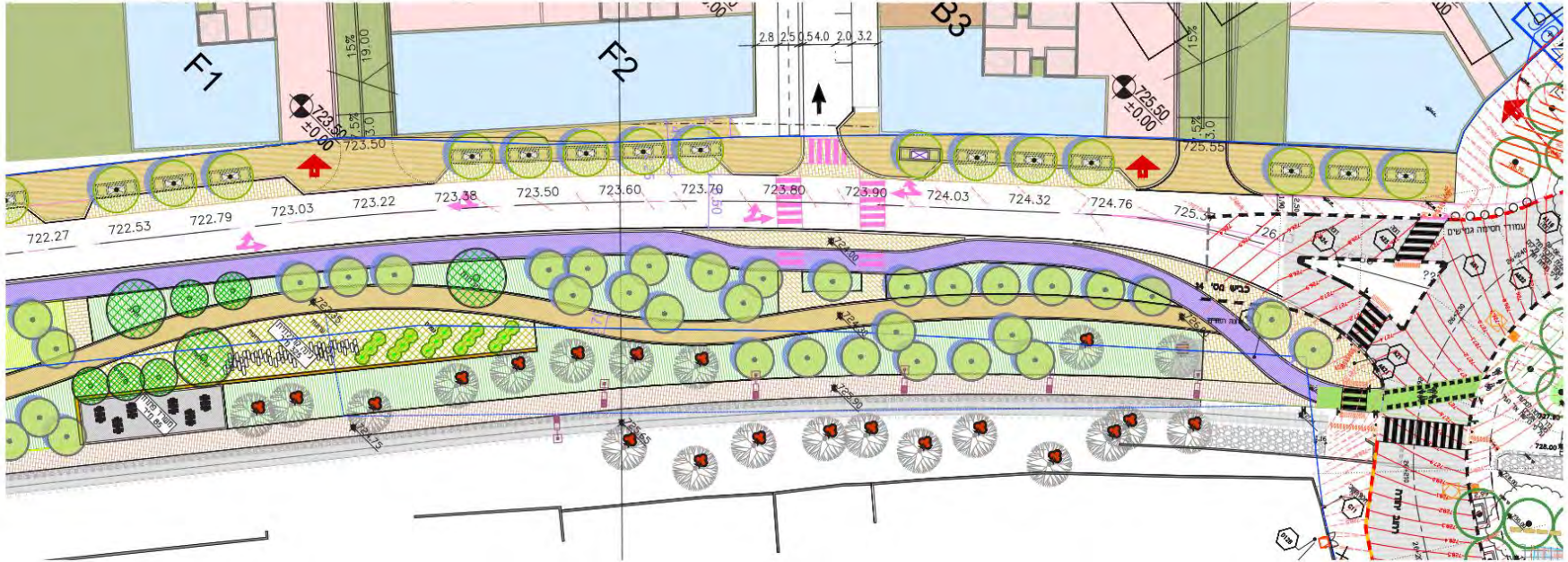
תוכנית כללית | רחוב המסילה
פרוגרמה







תוכנית כללית | רחוב המסילה
הגדלות שטחים



פרוגרמה | פארק

עקרונות החתך

**הרחבת הפארק הקיים והוספת שביל ההליכה
ברוחב מינימום 3 מ' לכל אורכו**

**ניצול הרוחב המתקבל כתוספת לפארק להוספת
פונקציות ציבוריות פתוחות ומגוונות המשתנות
לאורכו של הפארק**

**שימוש בהפרשי הגבהים בין מפלס הפארק הקיים
למפלס הרחוב בפונקציות תומכות לפארק**

**הפיכת שביל האופניים הקיים לרצועת ריצה מקבילה
לרצועת ההליכה הקיימת ע"ג תוואי המסילה ההיסטורית**

**הורדת שביל האופניים הקיים מפארק המסילה
לדופן הרחוב**

**הפיכת רוחב המדרכה הצמודה לדופן המסחר למדרכה
ברוחב 4 מטר כולל רצועת שירות/עצים**



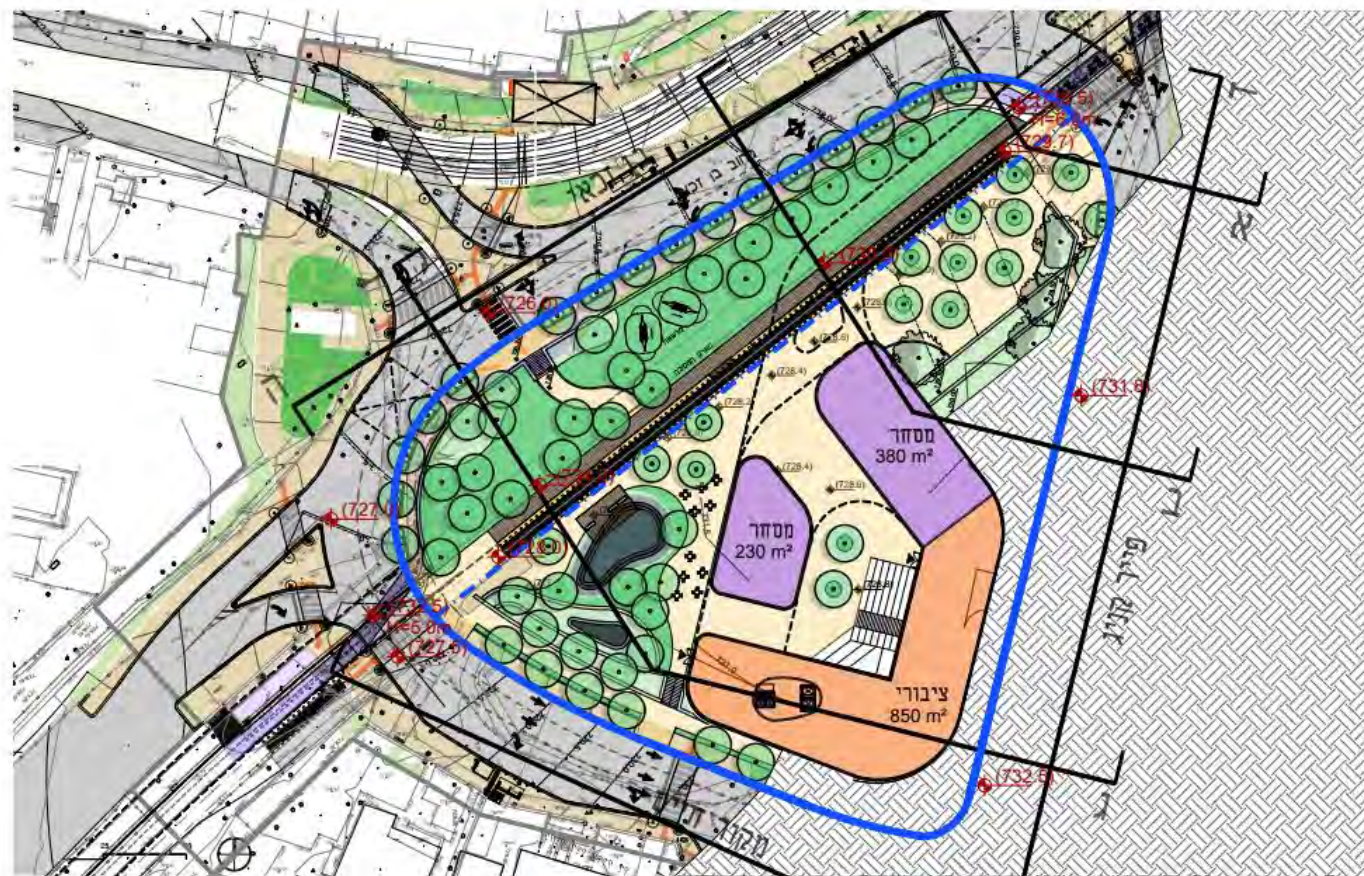
רחוב המסילה | חציות רחב בין שכונות השראות

בין שכונת מקור חיים לשכונת גוננים בתוואי הרחוב קיימים הפרשי גבהים. הפרשים אלו מייצרים הזדמנויות ליצור מרחבים מגוונים ופונקציונליים לצד פתרון הנגישות הנבחר.



פיתוח טבעת אורנים (חברת עדן)









צוות תכנית אב
לתחבורה ירושלים

תודה



מירון כהן – דווי מולקובסקי
אדריכלים ומתכנני ערים

