



קבלת החלטות מנהל קהילתי תכנון מוקדם



מוריה
חברה לפיתוח ירושלים בע"מ

תכנון מוקדם

שם הפרויקט: שדרוג רחובות אלחריזי,

מחלקי המים, הל"ה

וכט בנובמבר,

מזמין העבודה: מוריה

מקום הפרויקט: ירושלים

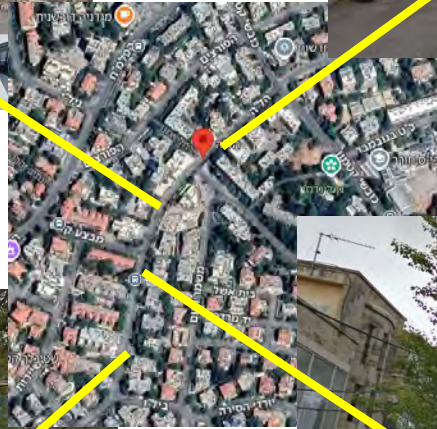
פירוט פרוגרמה קיימת/עקרונות התכנון

שדרוג רחוב מקיר בניין לקיר בניין
שיפור תכנון תנועת
הטמנת תשתיות עיליות
אין כניסה לשטחים פרטים

תמונות מרחוב הל"ה



תמונות מרחוב הל"ה



הצגת התכנון המוקדם

הצגת החלופה שנבחנו לתכנון מוקדם – הל"ה

קטע מס' 3: מצומת מבצע קדש לצומת בי"לו – מאפייני כביש



1. כביש דו-סיטרי
2. יש תח"צ לכיוון דרום
3. רצועת חניה קיימת מערבי
4. חניה לא חוקית על המדרכה מצד מזרחי
5. כביש צר מדי ברוחב של 5 מ'

הצגת החלופה שנבחנו לתכנון מוקדם – הל"ה

קטע מס' 4: מצומת מבצע קדש לצומת בי"לו – חלופה מס' 1

מקרא

מדרכה מתוכננת	
מדרכה קיימת	
א.ש. קיימת	
א.ש. מתוכננת	

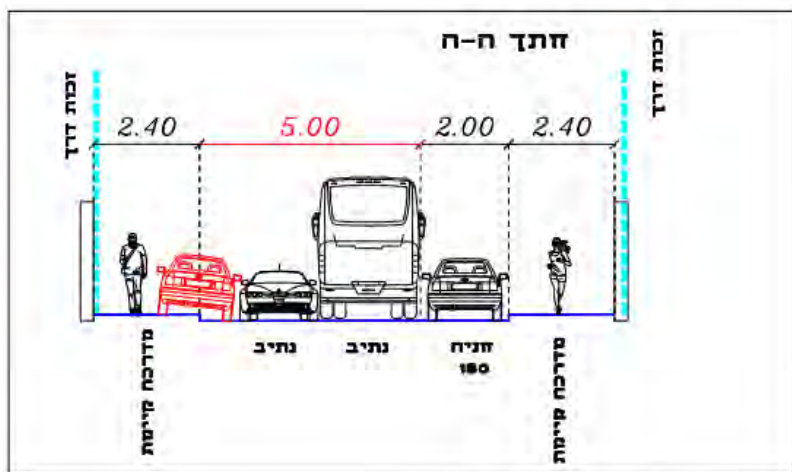


1. כביש יישאר כדו-סיטרי
2. ביטול חניות לכל אורך הכביש
3. הסדרת מסיעה של 6.5 מ'
במקום 5 מ' לפי הנחיות משרד התחבורה בכבישים שעוברת בהם תחבורה ציבורית
4. הסדרת תחנת אוטובוס לפי הנחיות משרד התחבורה

הצגת החלופה שנבחנו לתכנון מוקדם – הל"ה

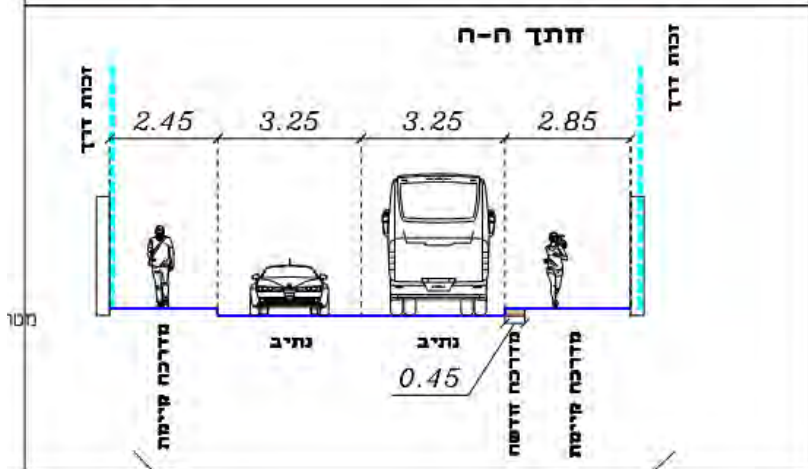
קטע מס' 4: מצומת מבצע קדש לצומת בי"לו – חלופה מס' 1 חתך טיפוסי

מצב קיים



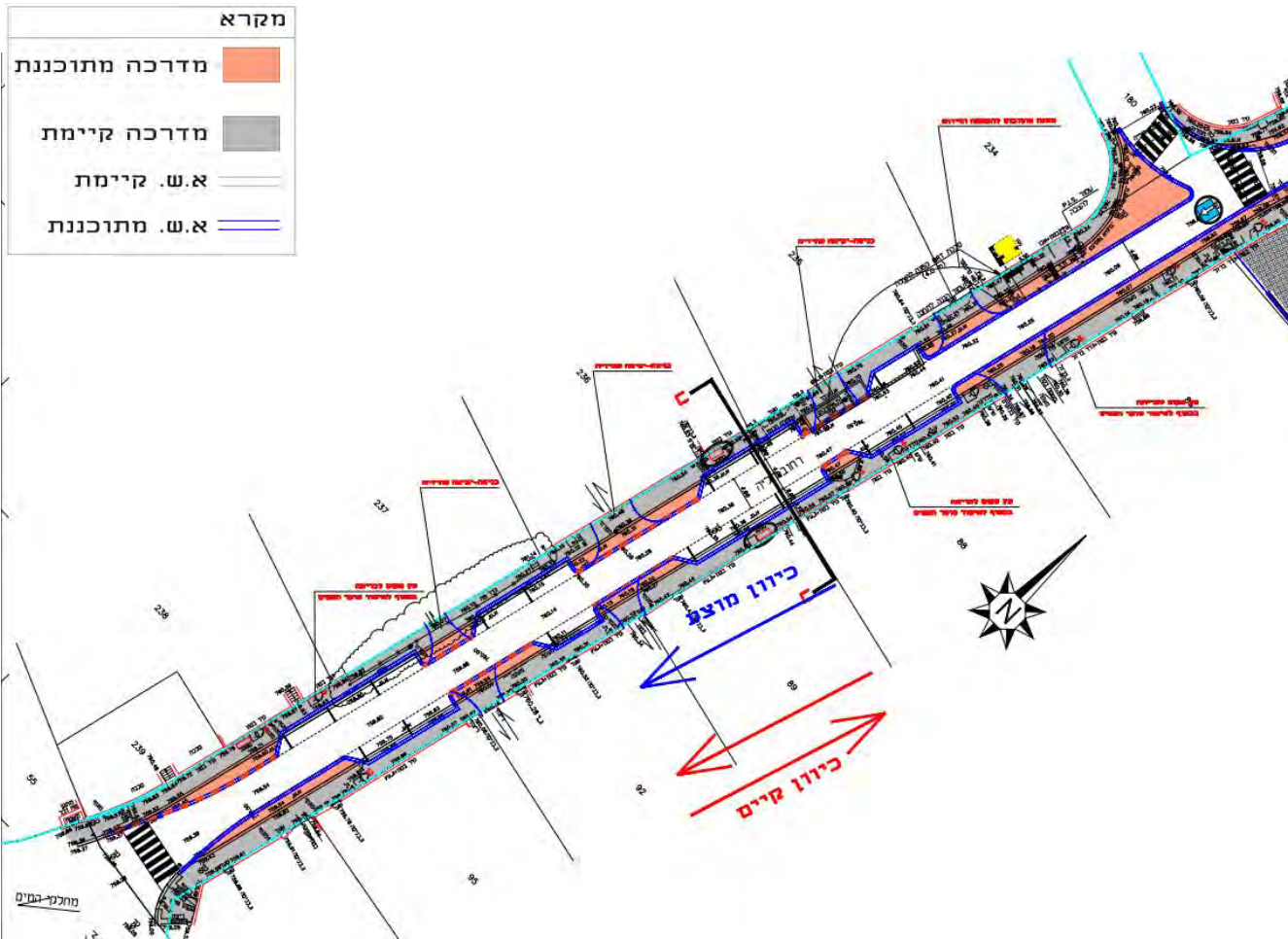
חתך ה-ה

מצב מוצע



הצגת החלופה שנבחנו לתכנון מוקדם – הל"ה

קטע מס' 4: מצומת מבצע קדש לצומת בי"לו – חלופה מס' 2 – מהות התכנון

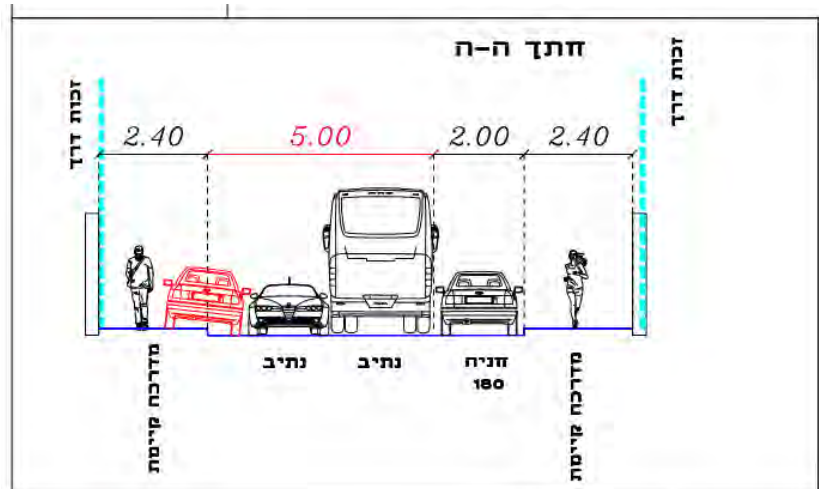


1. הפיכת קטע לחד-סטרי לכיוון דרום בדומה לשאר הרחוב
2. הסדרת אוזניים לכניסה/יציאה לחניות פרטיות
3. הסדרת תחנת אוטובוס לפי הנחיות משרד התחבורה
4. הסדרת חניות משני הצדדים
5. חלופה זו מוסיפה 16 מקומות חניה נוספים בהשוואה לחלופה מס' 1

הצגת החלופה שנבחנו לתכנון מוקדם – הל"ה

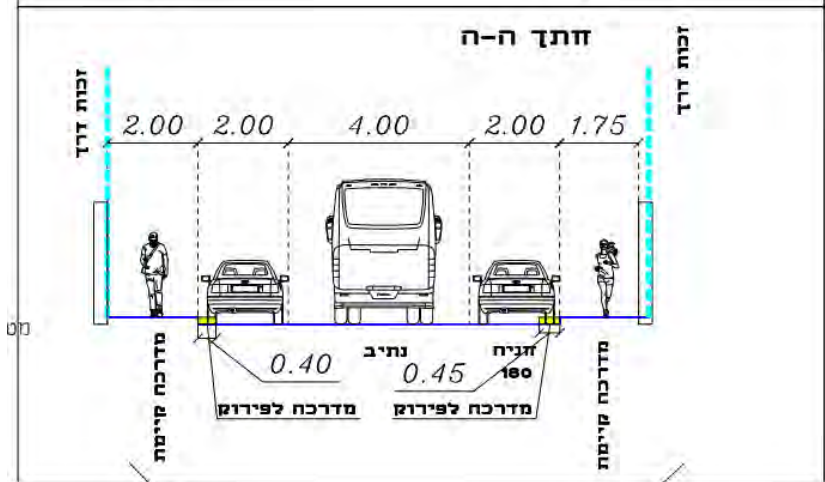
קטע מס' 4: מצומת מבצע קדש לצומת בי"לו – חלופה מס' 2 – חתך טיפוסי

מצב קיים



חתך ה-ה

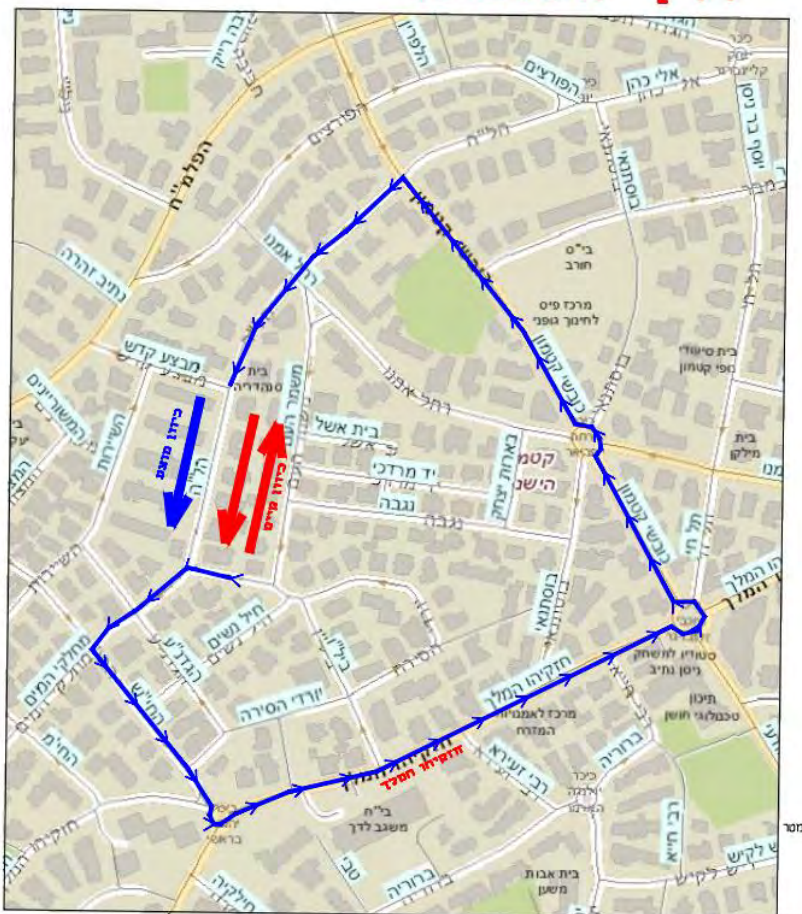
מצב מוצע



הצגת החלופה שנבחנו לתכנון מוקדם – הל"ה

קטע מס' 4: מצומת מבצע קדש לצומת בי"לו – חלופה מס' 2 – דרך חלופית

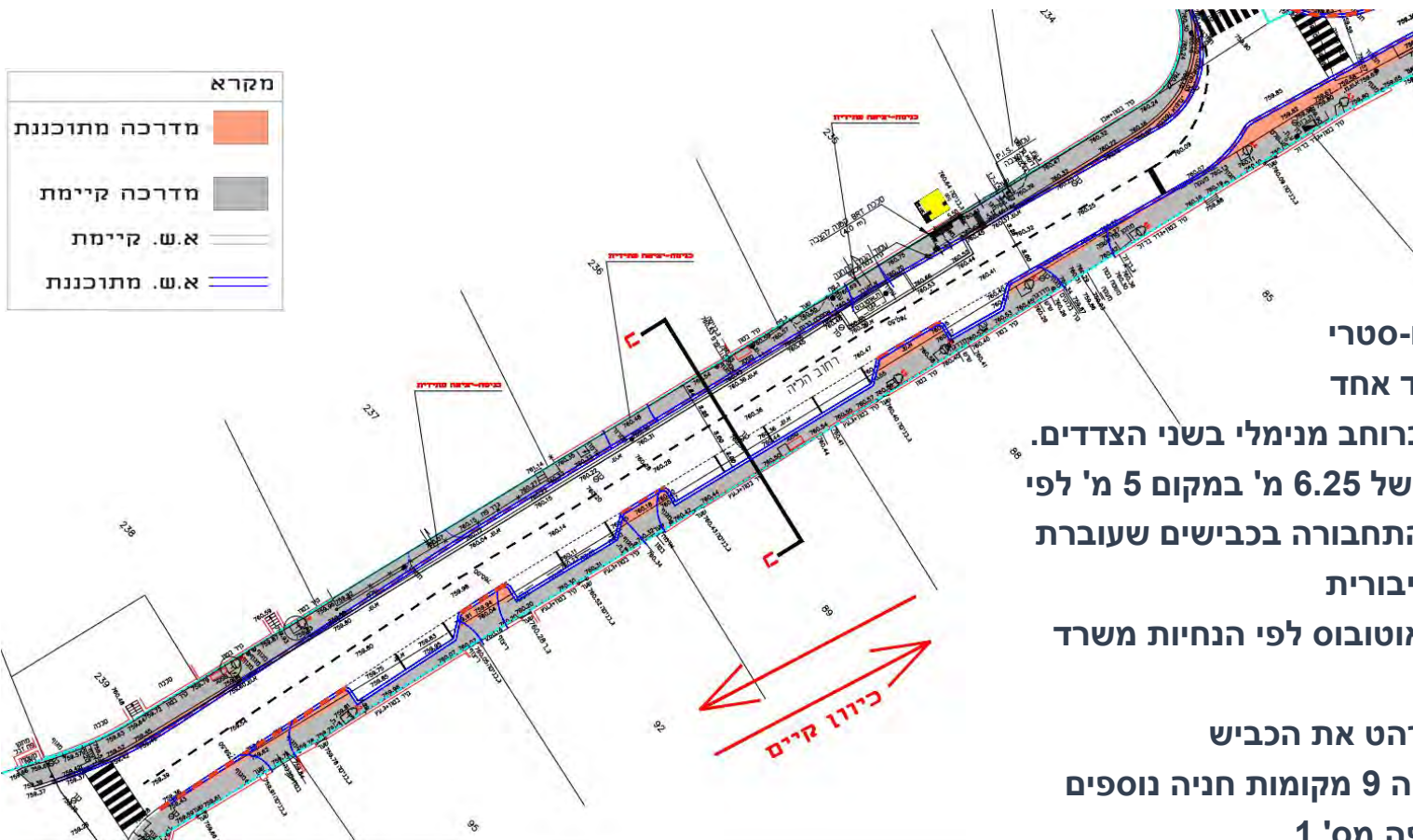
דרך חלופית



מעקף של 1.3 ק"מ דרך רחובות:
 החי"ם – חזקיהו המלך – כובשי קטמון

הצגת החלופה שנבחנו לתכנון מוקדם – הל"ה

קטע מס' 4: מצומת מבצע קדש לצומת בי"לו – חלופה מס' 3 – מהות התכנון

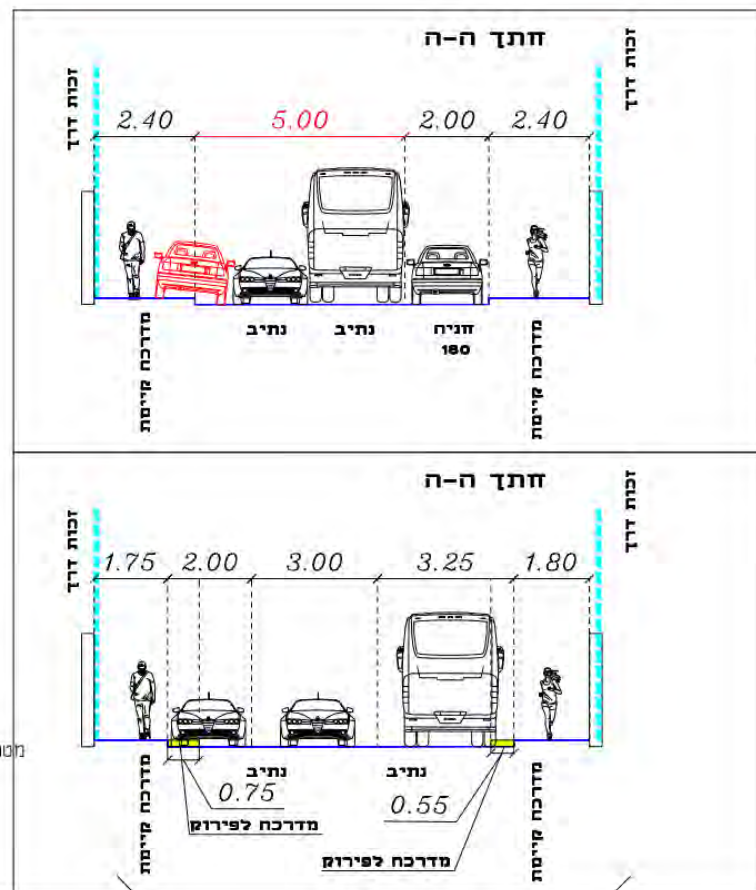


1. כביש יישאר כדו-סטרי
2. תכנון חניות מצד אחד
3. תכנון מדרכות ברוחב מימלי בשני הצדדים.
4. הסדרת מסיעה של 6.25 מ' במקום 5 מ' לפי הנחיות משרד התחבורה בכבישים שעוברת בהם תחבורה ציבורית
5. הסדרת תחנת אוטובוס לפי הנחיות משרד התחבורה
6. פחות אפרות לרהט את הכביש
7. חלופה זו מוסיפה 9 מקומות חניה נוספים בהשוואה לחלופה מס' 1

הצגת החלופה שנבחנו לתכנון מוקדם – הל"ה

קטע מס' 4: מצומת מבצע קדש לצומת בי"לו – חלופה מס' 3 – מהות התכנון

מצב קיים



חתך ה-ה

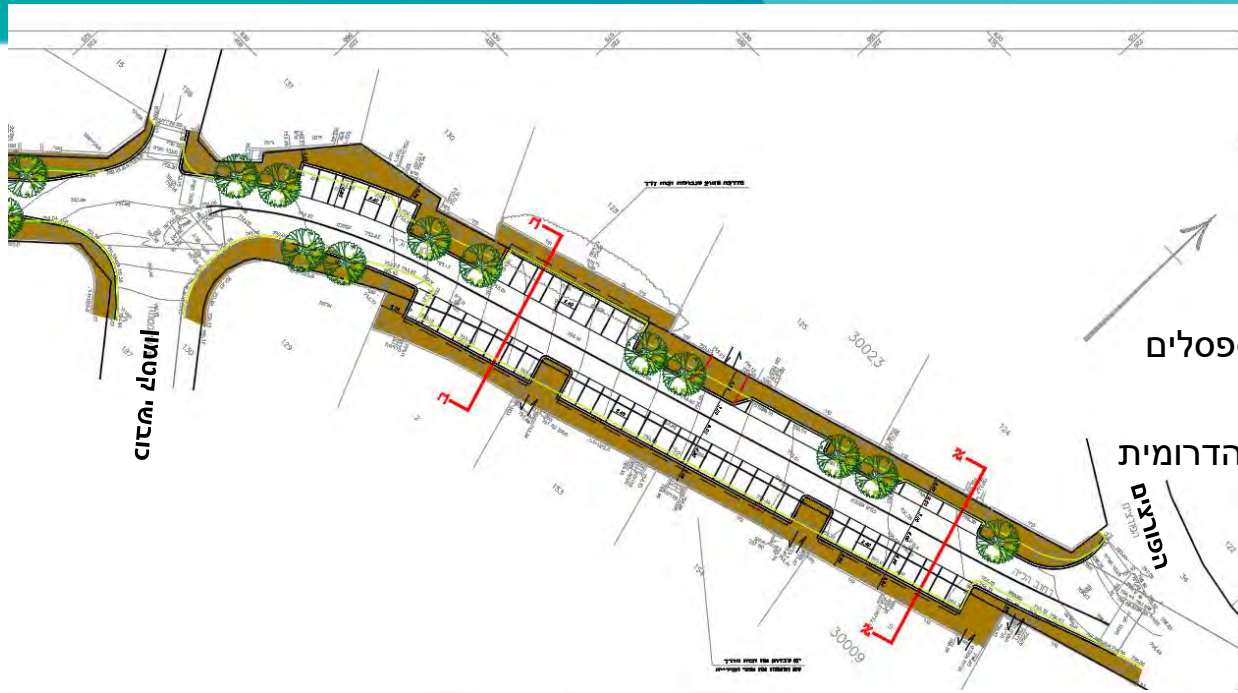
מצב מוצע

הצגת החלופה שנבחנו לתכנון מוקדם – הל"ה

סקר חניה

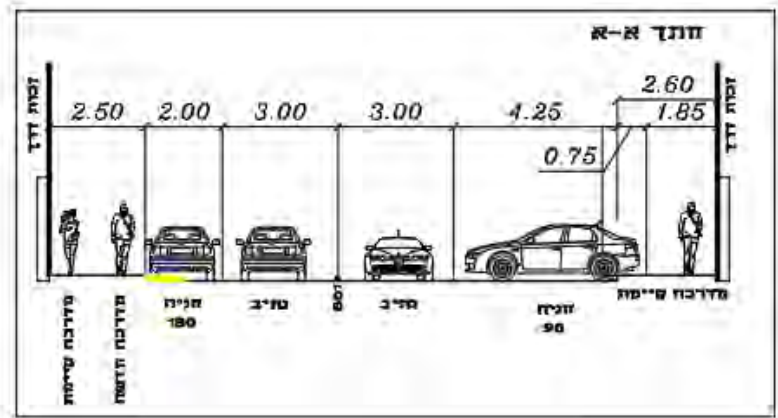
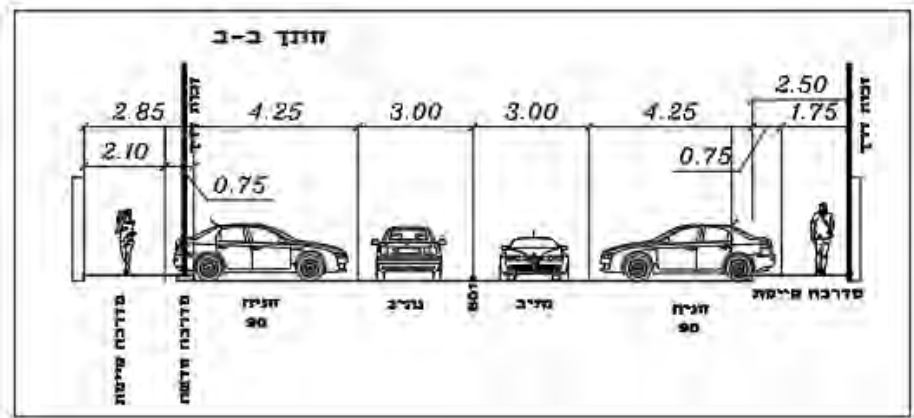
טבלת סקר חניה	
95	מס' מקומות חניה קיימים ולא חוקיים
75	מס' מקומות חניה קיימים וחוקיים
77	מס' מקומות חניה מתוכננים לפי אופציה מס' 1 (ללא חניות בקטע מבצע קדש - בי"לו)
93	מס' מקומות חניה מתוכננים לפי אופציה מס' 2 (הפיכת קטע מבצע קדש - בי"לו לחד-סיטרי)
86	מס' מקומות חניה מתוכננים לפי אופציה מס' 3 (חניה רק מצד אחד)

חלופה 1: אלי כהן-כובשי קטמון

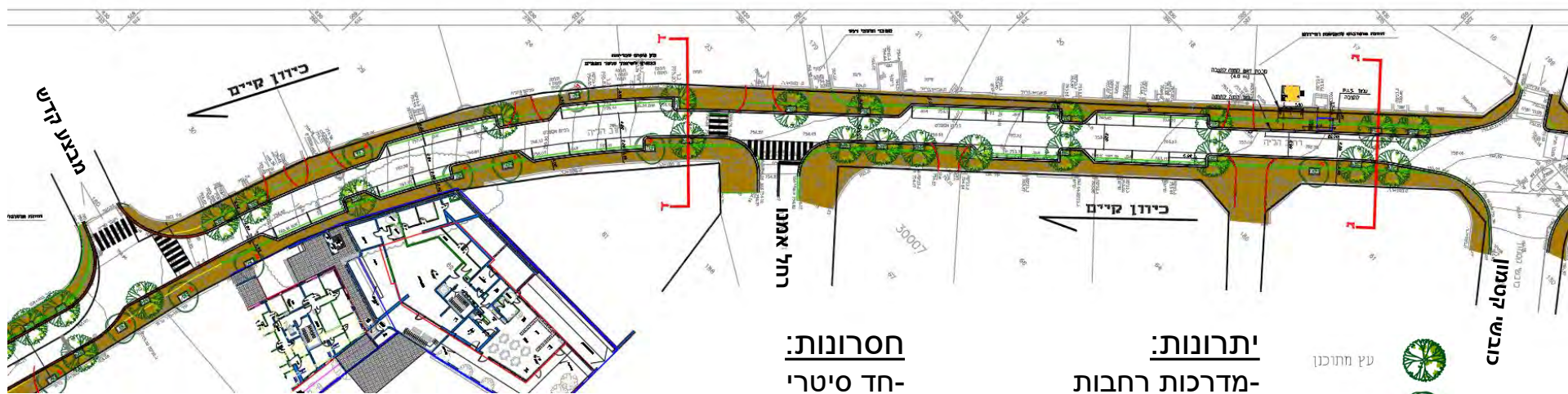


יתרונות:
- הרבה חניות
- יש אפשרות למקם ספסלים

חסרונות:
- חסר עצים במדרכה הדרומית



חלופה 1: כובשי קטמון-מבצע קדש



יתרונות:

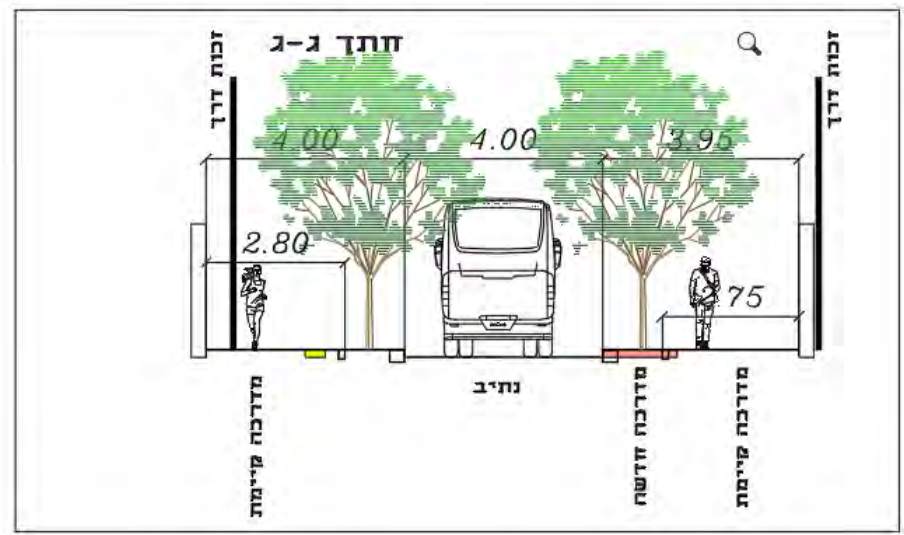
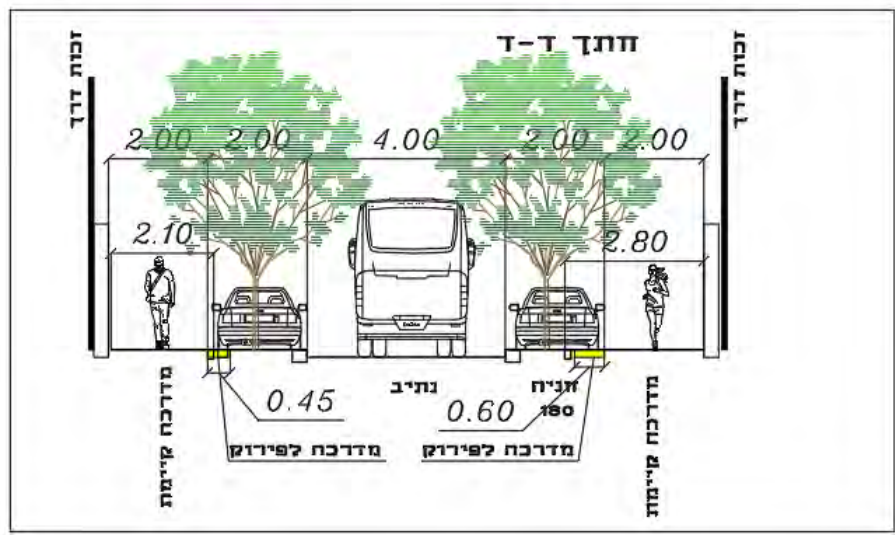
- מדרכות רחבות
- עצים משני צידי הרחוב
- יש אפשרות למקם ספסלים



- חד סיטרי
- מעט עצים בקטעים מסוימים

חסרונות:

- מדרכות רחבות
- עצים משני צידי הרחוב
- יש אפשרות למקם ספסלים



חלופה 1: מבצע קדש-מחלקי המים

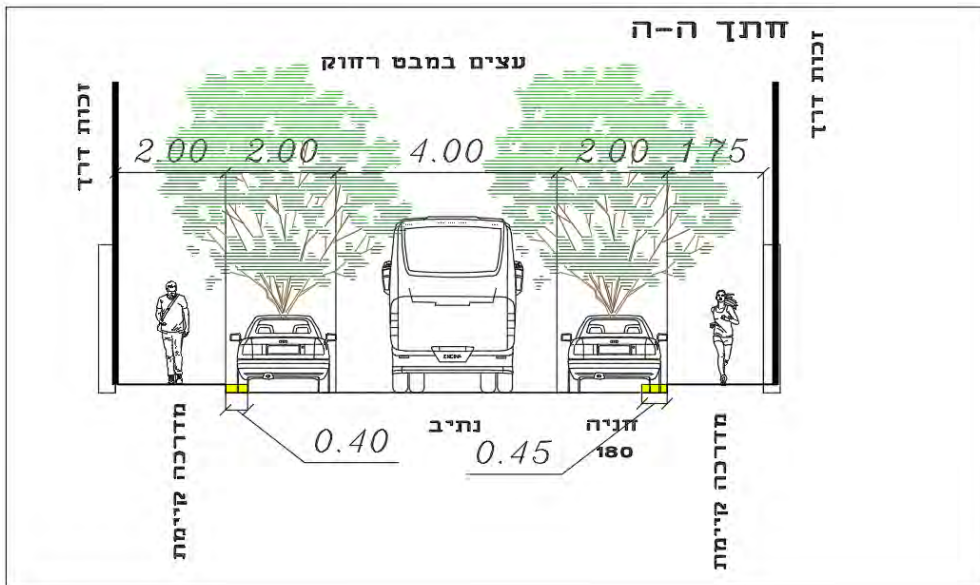


יתרונות:

- חניה בשני צידי הרחוב
- יש אפשרות למקם ספסלים

חסרונות:

- מדרכות צרות
- מעט עצים
- רח' חד סיטרי



חלופה 2: כביש דו סיטרי ללא חניות



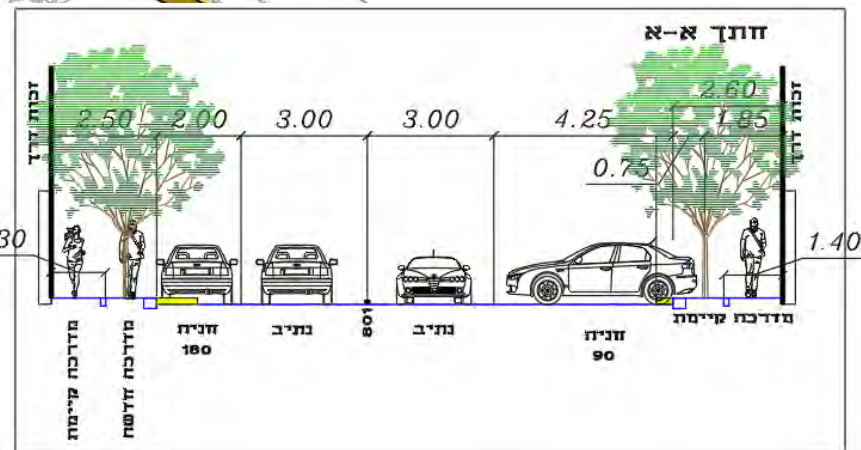
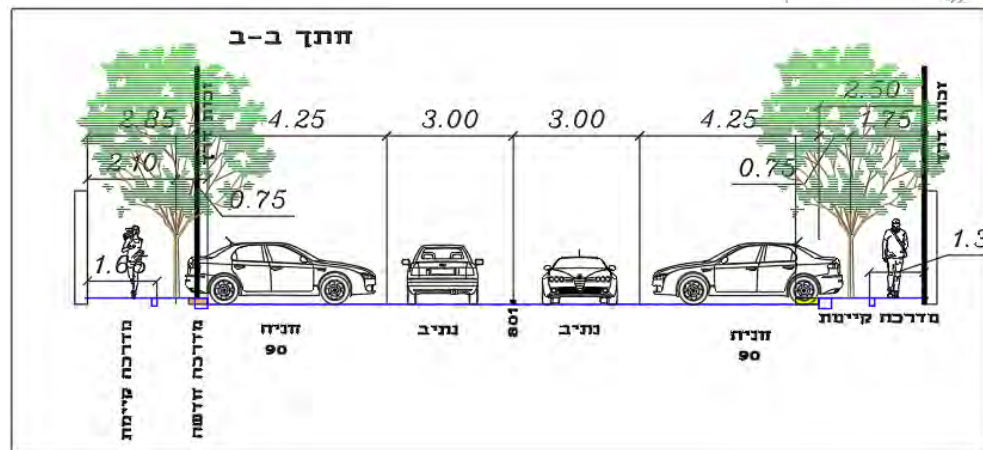
מחלקי המים

-  עץ מחוככך
-  עץ קיים

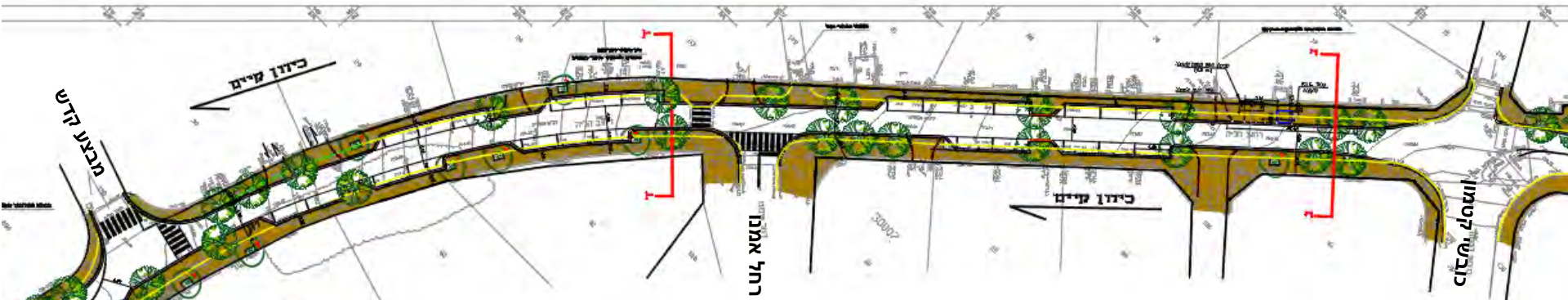
חלופה 2: אלי כהן-כובשי קטמון



יתרונות:
עצים במדרכה הדרומית
יש אפשרות למקם ספסלים
חסרונות:
חשש לפגיעה בעצים מפגוש
המכונית



חלופה 2: כובשי קטמון-מבצע קדש



יתרונות:

מ-דרכות רחבות
עצים משני צידי הרחוב
יש אפשרות למקם ספסלים

עץ מחוכנן

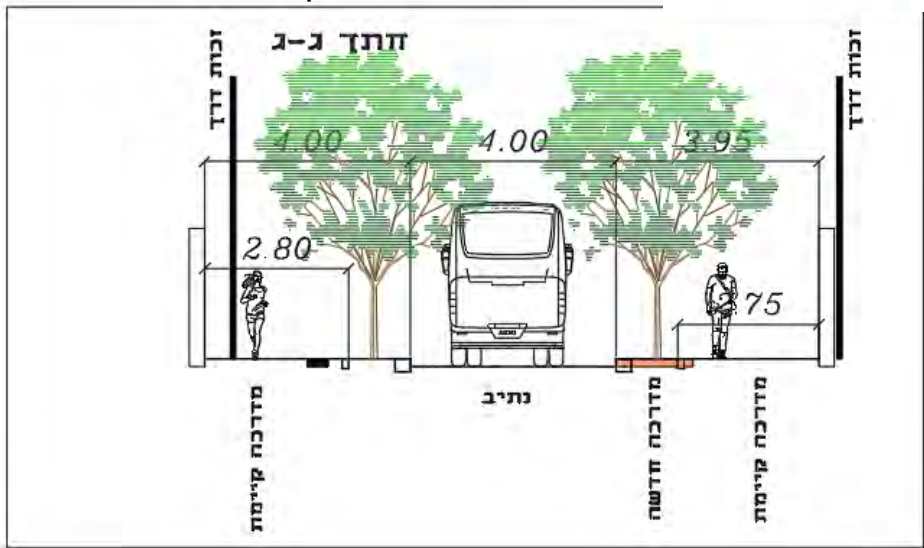
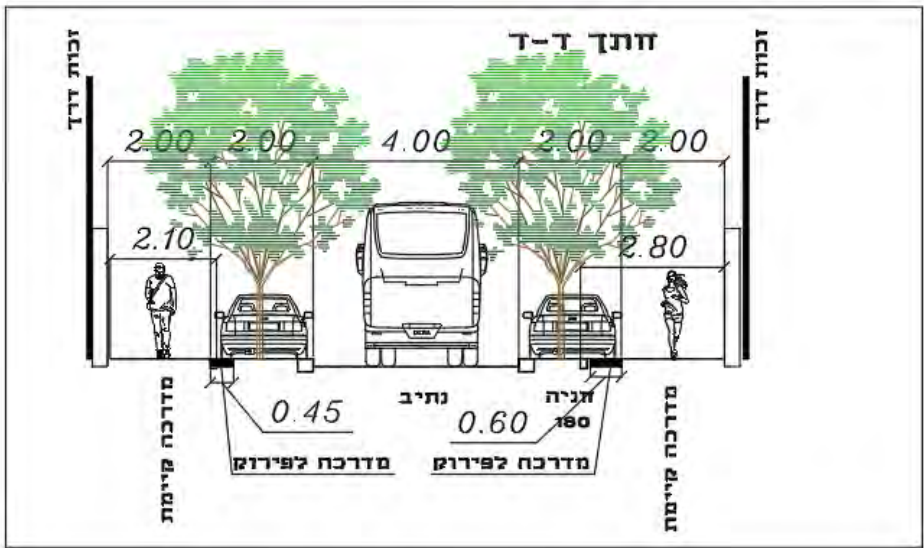


עץ קיים

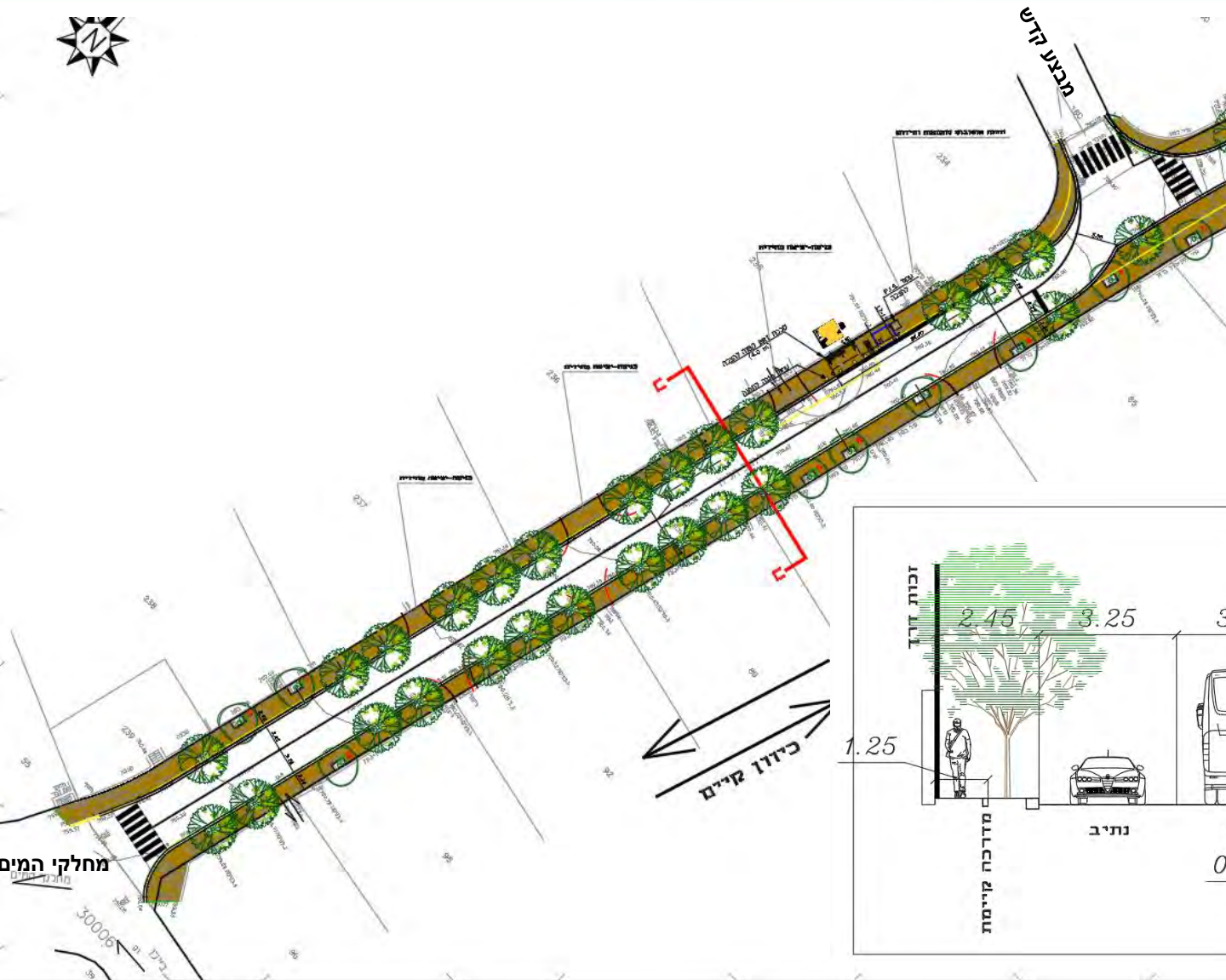


חסרונות:

חד סיטרי
מעט עצים בקטעים מסוימים

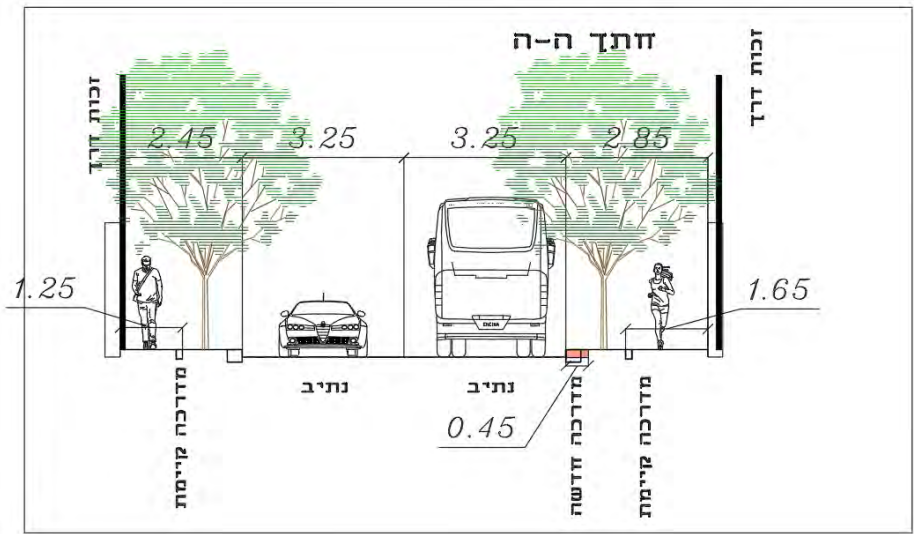


חלופה 2: מבצע קדש-מחלקי המים

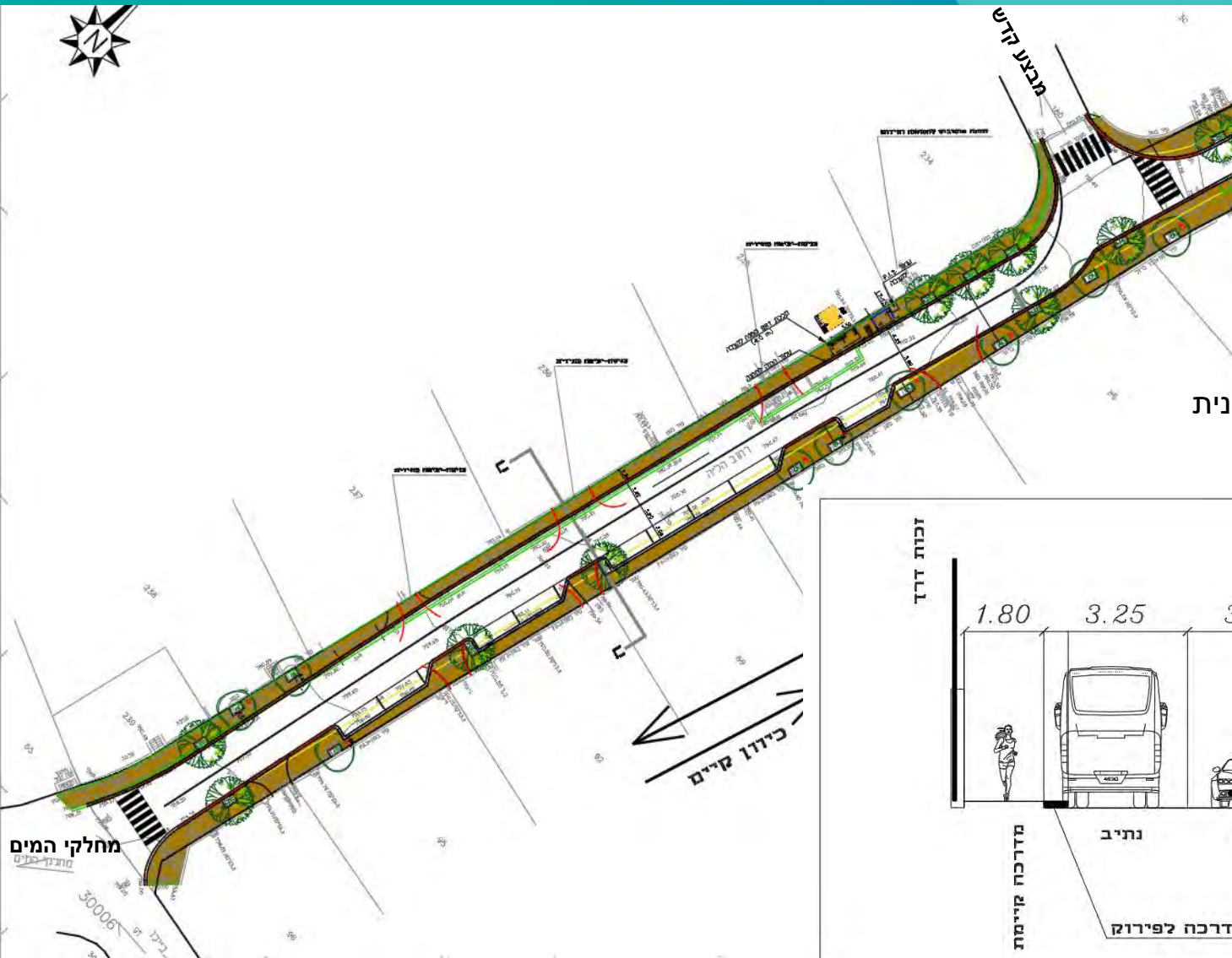


יתרונות:

- מדרכות רחבות
 - שדרת עצים משני צידי הרחוב
 - יש מקום למקם ספסלים
- חסרונות:**
- אין חניות ברחוב



חלופה 3: מבצע קדש-מחלקי המים

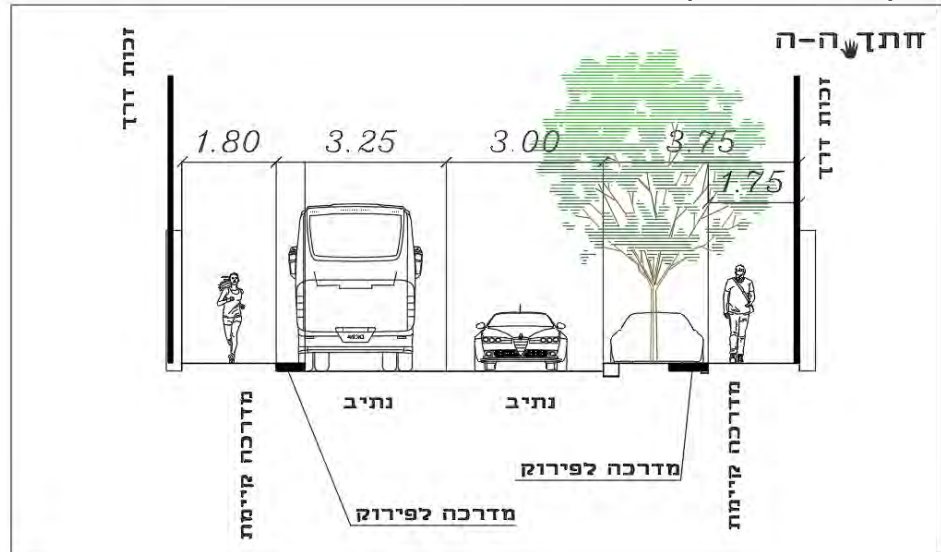


יתרונות:

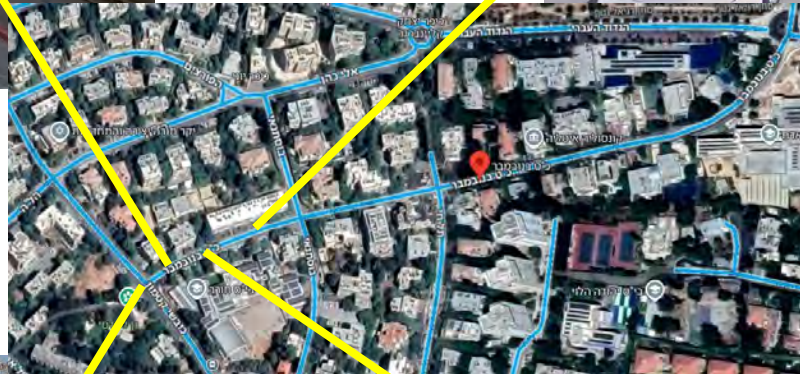
קטע רחוב דו סיטרי
חניות ברחוב

חסרונות:

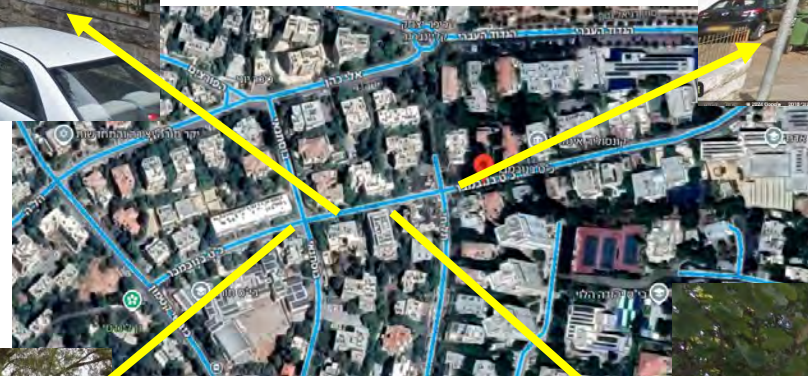
חניות רק בצד הדרומי
ללא עצים ברוב המדרכה הצפונית
מעט עצים במדרכה הדרומית
אין אפשרות למקם ספסלים

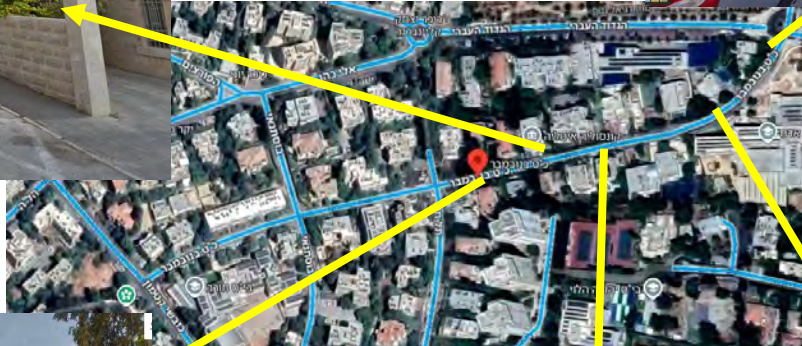


תמונות מרחוב כ"ט בנובמבר



תמונות מרחוב כ"ט בנובמבר





הצגת התכנון המוקדם

הצגת החלופה שנבחנו לתכנון מוקדם – כ"ט בנובמבר

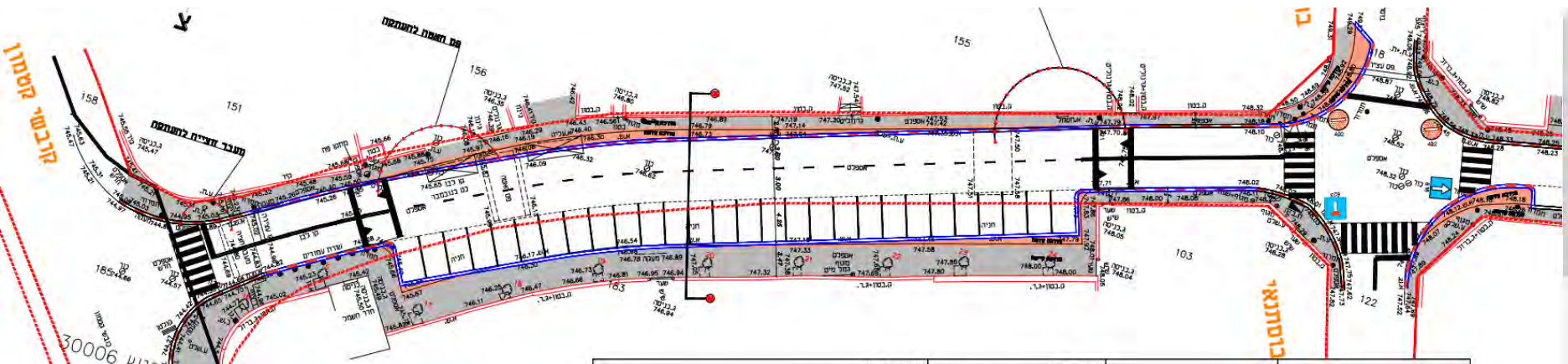
קטע מס' 2: מצומת כובשי קטמון עד לצומת בותנאי – מאפייני כביש



1. כביש דו-סטרי ברוחב 5.20 מ'
2. חניות (במקביל) לא חוקיות קיימות בצד הצפוני
3. חניות בניצב קיימות בצד הדרומי

הצגת החלופה שנבחנו לתכנון מוקדם – כ"ט בנובמבר

קטע מס' 2: מצומת כובשי קטמון עד לצומת בותנאי – חלופה מס' 1: מהות התכנון



מקרא

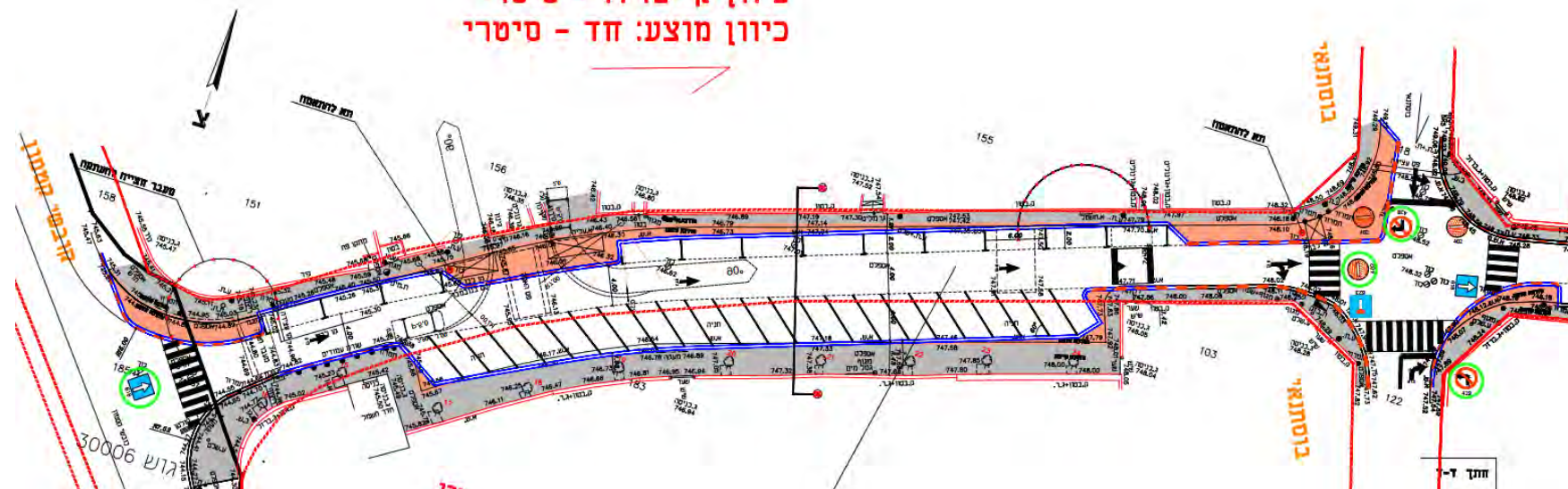
מדרכה מתוכננת	
מדרכה קיימת	
א.ש. קיימת	
א.ש. מתוכננת	

1. הסדרת כביש ברוחב של 6.0 מ'
2. ביטול חניות הלא חוקיות בצד הצפוני
3. הרחבת מדרכה בצד צפוני
4. הזזת מעברי חציה ופסי האטה לפי צורך

הצגת החלופה שנבחנו לתכנון מוקדם – כ"ט בנובמבר

קטע מס' 2: מצומת כובשי קטמון עד לצומת בותנאי – חלופה מס' 2: מהות התכנון

כיוון קיים: דו - סיטרי
כיוון מוצע: חד - סיטרי

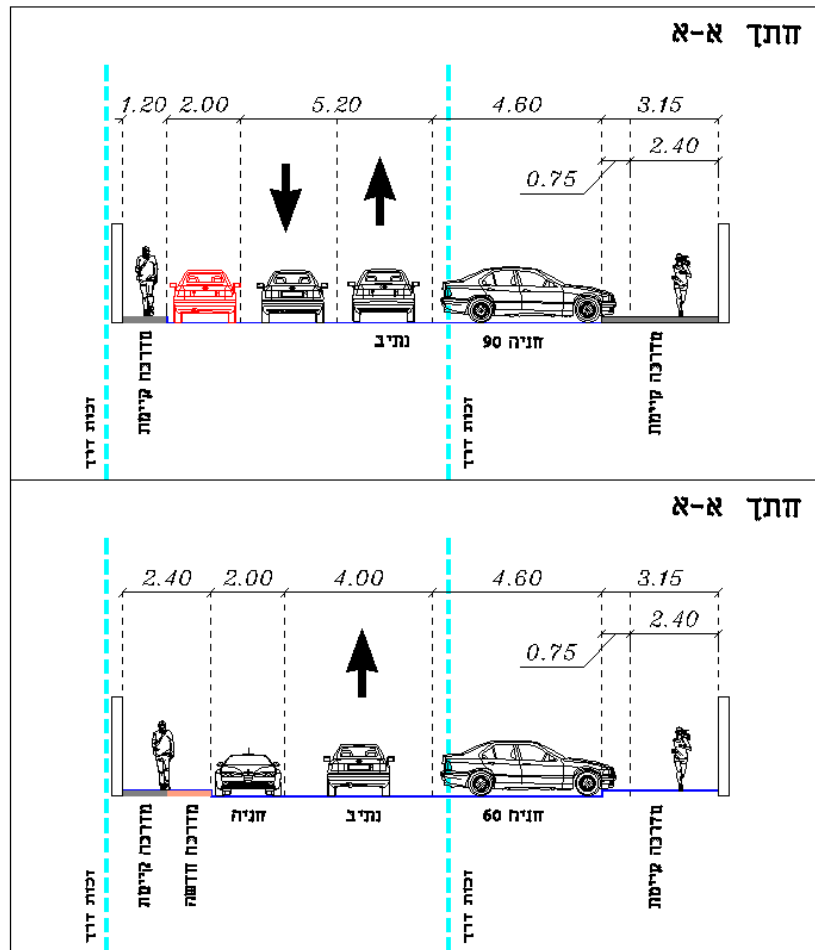


מקרא	
מדרכה מתוכננת	
מדרכה קיימת	
א.ש. קיימת	
א.ש. מתוכננת	

1. הפיכת הכביש לחד-סיטרי ברוחב של 4.0 מ' לכיוון מזרח דומה לשאר הרחוב.
2. הוספת חניות תקניות בצד הצפוני.
3. הרחבת מדרכה בצד צפוני
4. הפיכת חניות בניצב לחניות בזווית בצד הדרומי
5. הזזת מעברי חציה ופסי האטה לפי צורך
6. הופציה הזו מוסיפה 8 מקומות חניה בהשוואה לחלופה מס' 1

הצגת החלופה שנבחנו לתכנון מוקדם – כ"ט בנובמבר

קטע מס' 2: מצומת כובשי קטמון עד לצומת בותנאי – חלופה מס' 2: חתך טיפוס



הצגת החלופה שנבחנו לתכנון מוקדם – כ"ט בנובמבר

קטע מס' 2: מצומת כובשי קטמון עד לצומת בותנאי – חלופה מס' 2: דרך חלופית



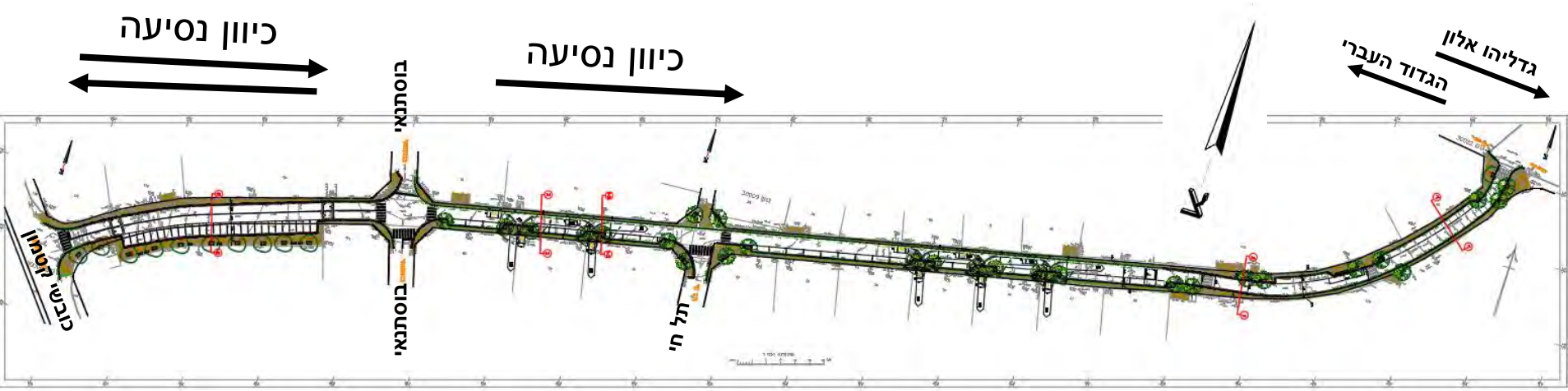
600 מ' דרך חלופית באורך של 600 מ' דרך רח' תל חי – רחל אימנו – כובשי קטמון

הצגת החלופה שנבחנו לתכנון מוקדם – כ"ט בנובמבר

סקר חניה

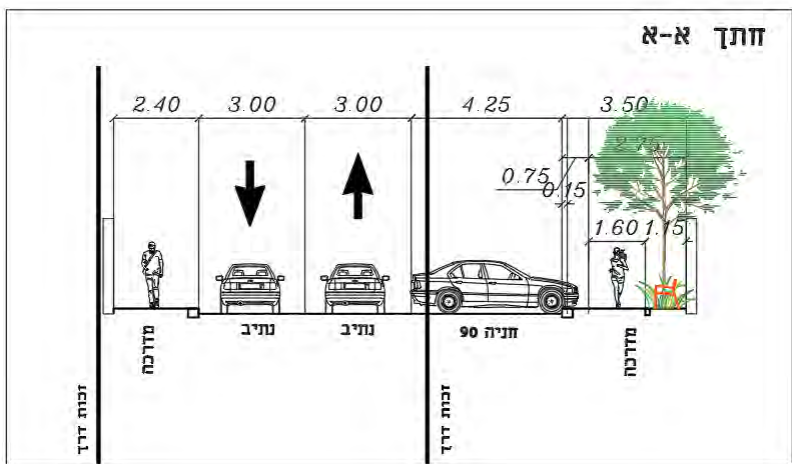
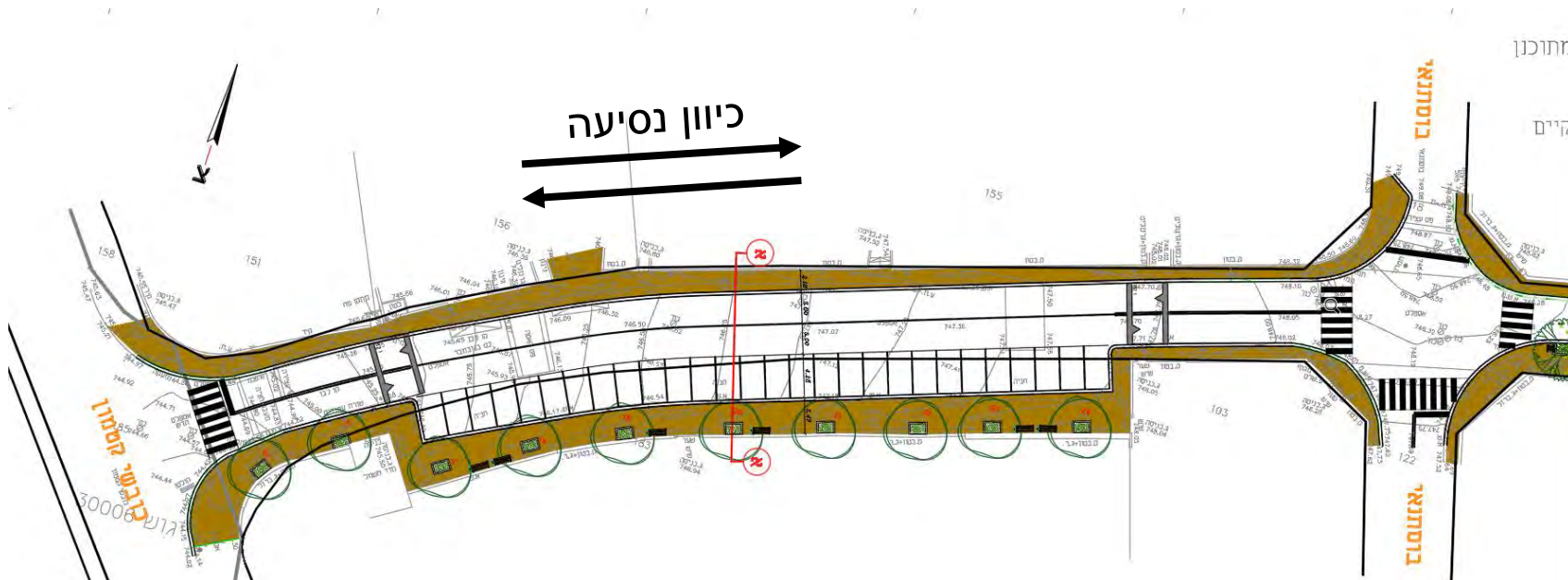
טבלת סקר חניה	
95	מס' מקומות חניה קיימים חוקיים ולא חוקיים
68	מס' מקומות חניה קיימים וחוקיים
62	מס' מקומות חניה מתוכננים לפי אופציה מס' 1
70	מס' מקומות חניה מתוכננים לפי אופציה מס' 2

חלופה 1: כביש דו סיטרי



- עץ מתוכנן 
- עץ קיים 

חלופה 1: כובשי קטמון-בוסתנאי



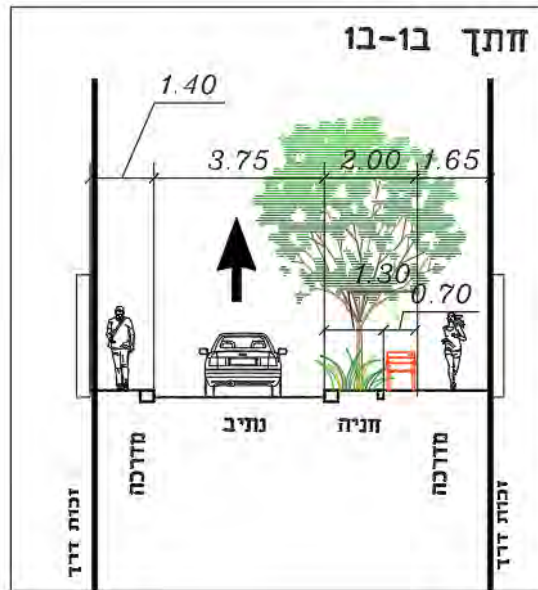
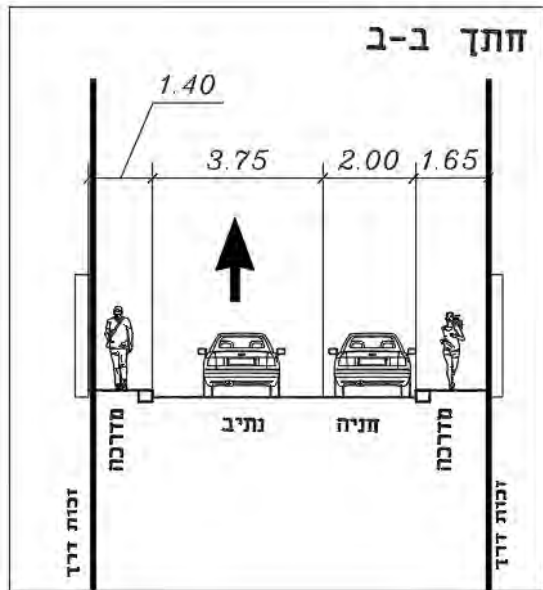
יתרונות:

- רחוב דו סיטרי
- יש אפשרות למקם ספסלים רק במדרכה הדרומית

חסרונות:

- חסר עצים במדרכה צפונית
- מדרכה צפונית צרה בחלקים מסוימים
- פחות חניות ברחוב

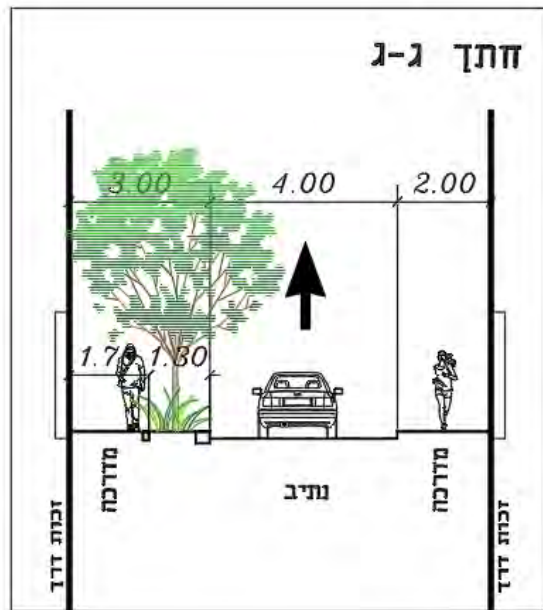
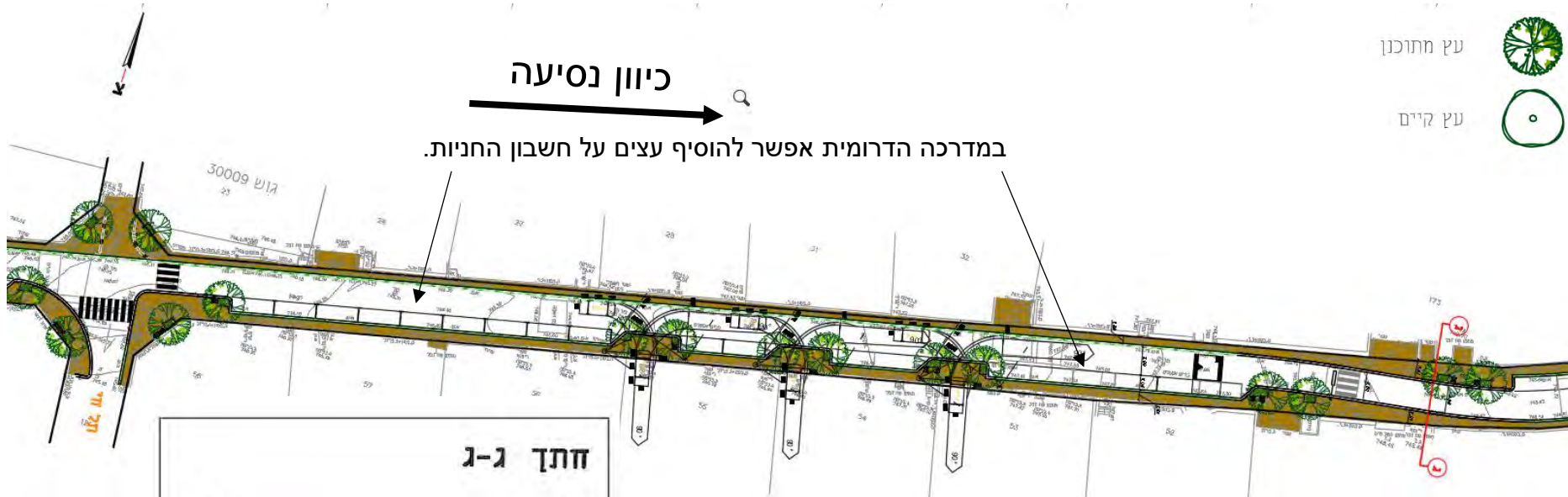
חלופה 1: בוסתנאי-תל חי



יתרונות:
יש אפשרות למקם ספסלים
אפשר לשתול עצים במפרצים
כניסה למגרשים במדרכה הדרומית

חסרונות:
חסר עצים במדרכה צפונית
מדרכה צפונית צרה

חלופה 1: תל חי – העיקול בכביש



יתרונות:

אפשר לשתול עצים ולמקם ספסלים בהתרחבות הכניסות למגרשים במדרכה הדרומית

חסרונות:

חסר עצים במדרכה צפונית
מדרכה צפונית צרה

חלופה 1: מהעיקול בכביש-הגדוד העברי



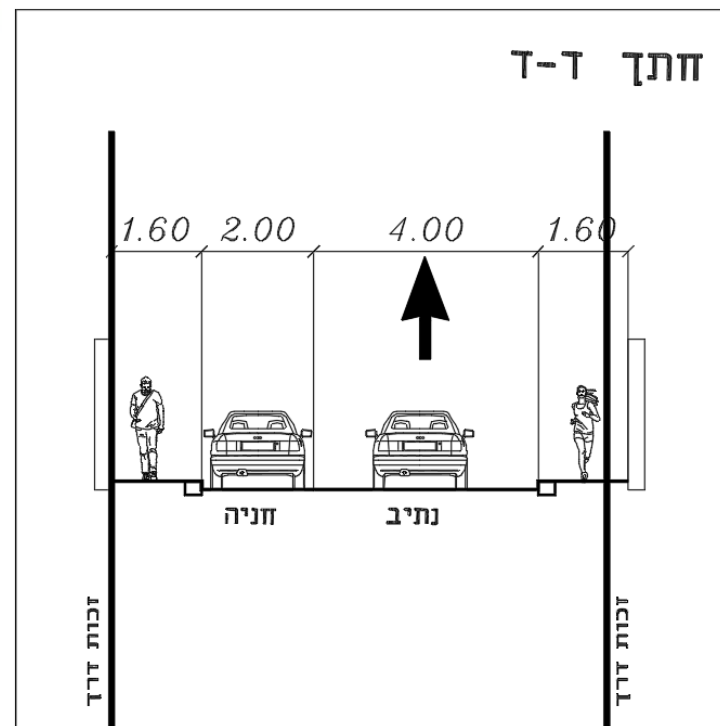
במדרכה הצפונית אפשר להוסיף עצים על חשבון החניות.

יתרונות:

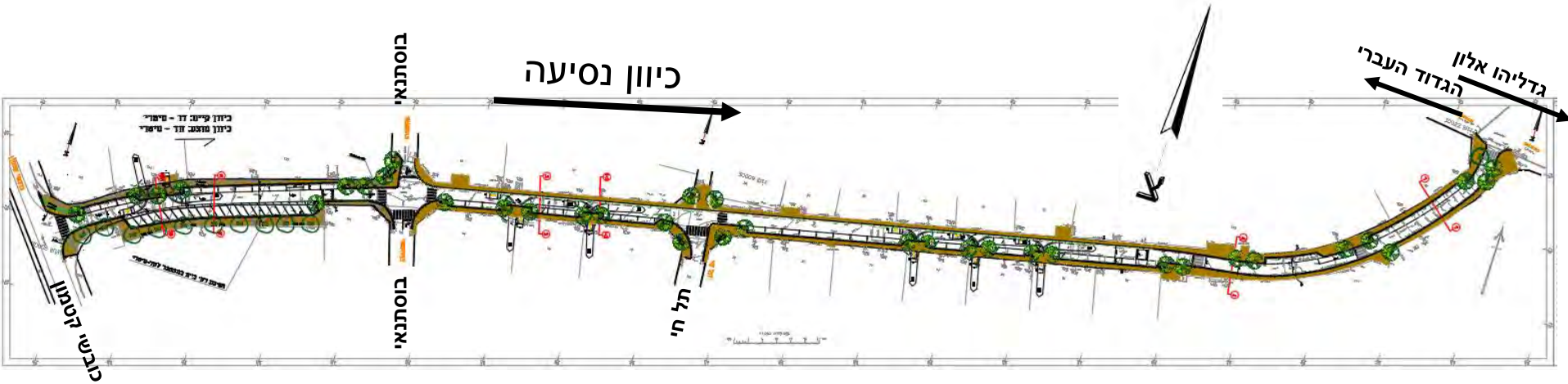
אפשר לשתול עצים ולמקם ספסלים בהתרחבות הכניסות לבתי הספר

חסרונות:

חסר עצים במדרכות-מדרכות צרות



חלופה 2: כביש חד סיטרי



- עץ מחוכנן 
- עץ קיים 

חלופה 2: כובשי קטמון-בוסתנאי

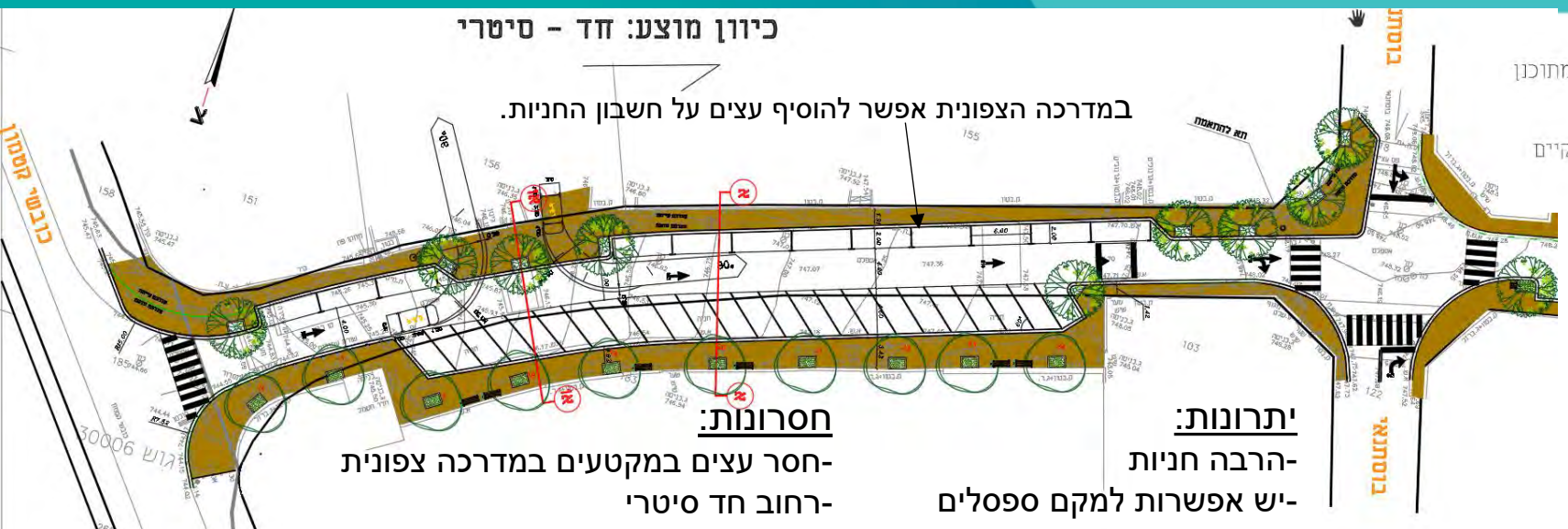
כיוון מוצע: חד - סיטרי

במדרכה הצפונית אפשר להוסיף עצים על חשבון החניות.

עץ מחוכנן



עץ קיים

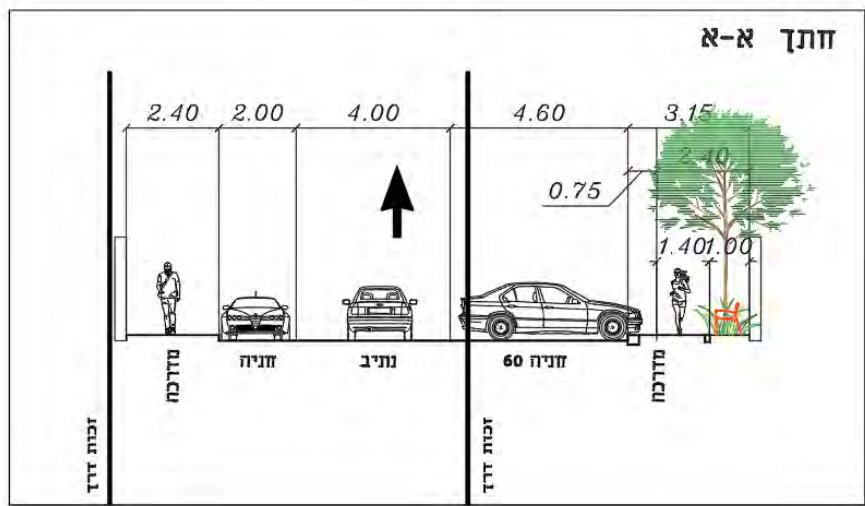
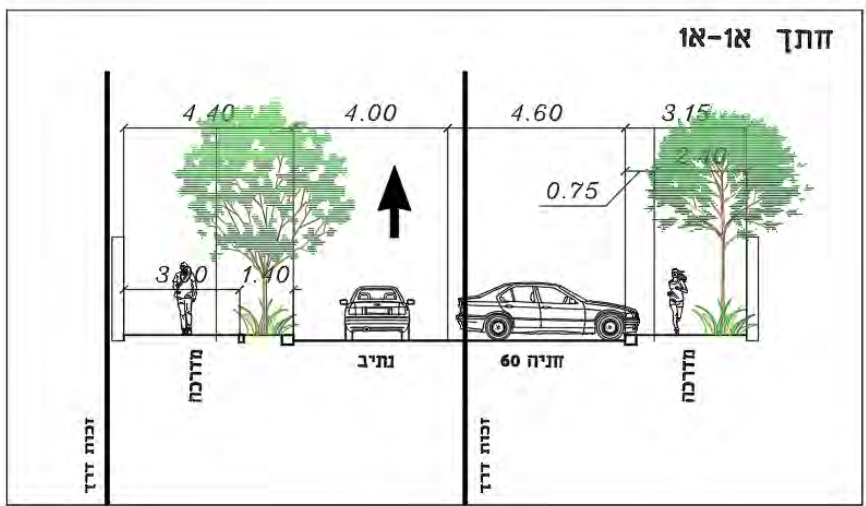


חסרונות:

-חסר עצים במקטעים במדרכה צפונית
-רחוב חד סיטרי
-המדרכה הצפונית צרה בקטעים מסוימים.

יתרונות:

-הרבה חניות
-יש אפשרות למקם ספסלים





מוריה

חברה לפיתוח ירושלים בע"מ

תודה

