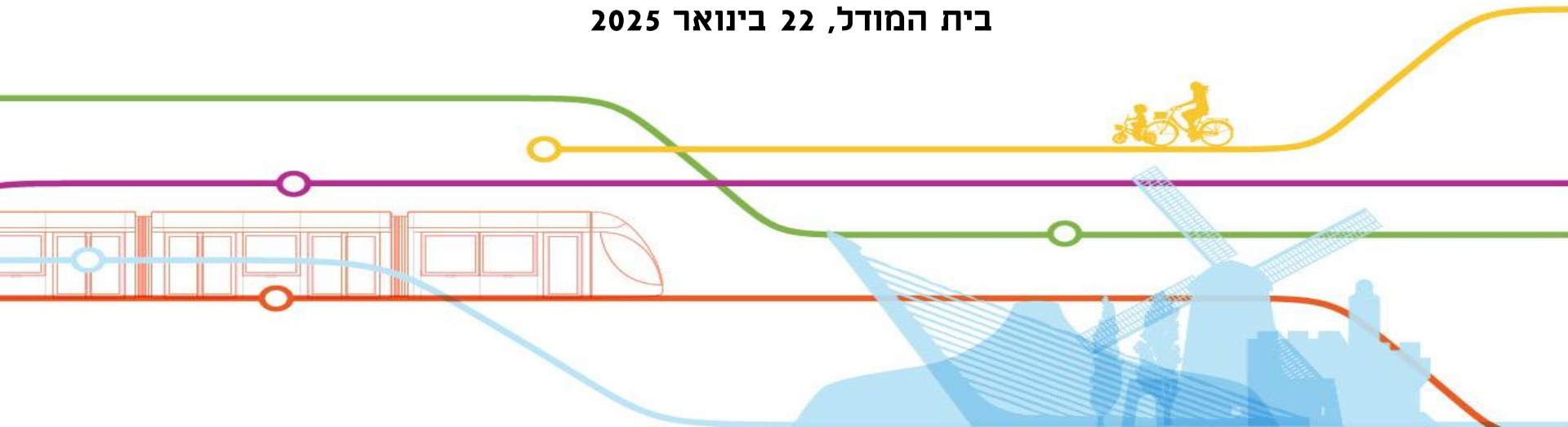


צומת אורנים - פגישת המשך

פגישה עם נציגי ציבור

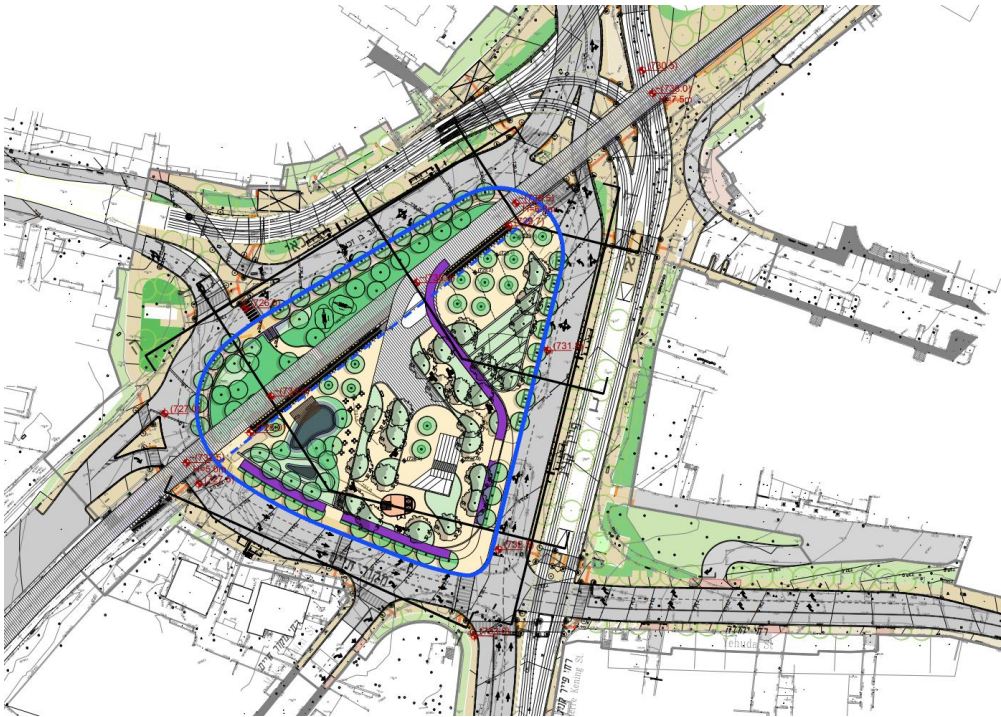
בית המודל, 22 בינואר 2025



- ב- 9 באוקטובר 2024 התקיימה פגישה עם נציגי תושבים בה הוצגה התכנית של צומת אורנים כולל הטבעת התנועתית המורחבת, תכנית הפיתוח הסביבתי המוצעת שכוללת גשר וחיבור נופי מתוכנן של הגשר עם אזור פנים הטבעת. בפגישה הועלתה בקשה של הנציגים לבחון אופציות תנועתיות שונות לאזור הצומת.
- במהלך החודשים האחרונים בוצעו מספר רב של בדיקות תנועתיות על מנת לבחון את החלופות התנועתיות האפשריות באזור צומת אורנים והוצעו מספר חלופות
- במקביל, במהלך החודשים האחרונים התקדם צוות התכנון של רחוב פארק המסילה בגיבוש חתך מוצע לרחוב

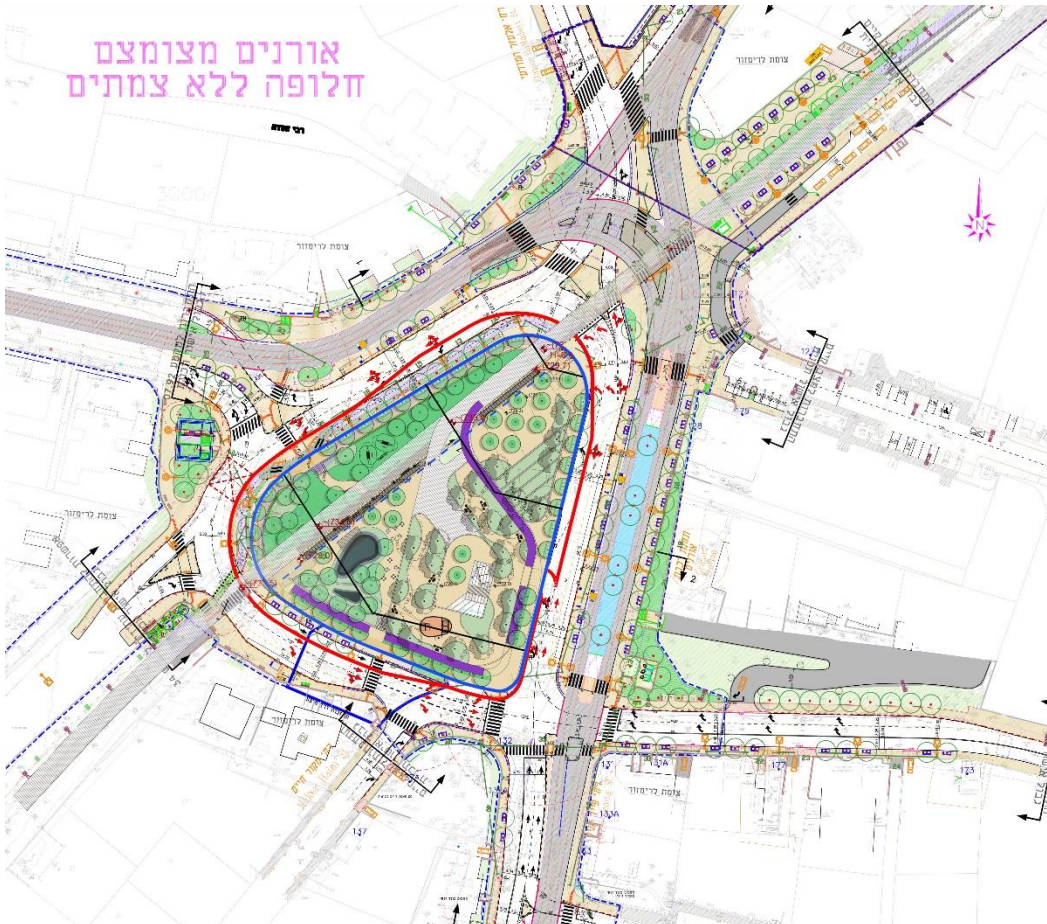
- הצגת חלופות תנועתיות לצומת אורנים וקיום דיון
- הצגת חתך מוצע לרח' פארק המסילה וקיום דיון

תנועה



- מעגל תנועה חד סטרי עם חיבורים לרחובות הסובבים
- הוספת חיבור חדש בין רח' בן זכאי לרח' פייר קניו (באזור מקור חיים)
- רציפי אוטובוסים צמודי רק"ל, לצורך ממשק עם הרכבת הקלה
- חיבור עתידי לרח' פארק המסילה
- הפתרון התנועתי בעל הקיבולת הגבוהה ביותר לרק"ל, תח"צ, הולכי רגל ורכב פרטי

אורנים מצומצם חלופה ללא צמתים



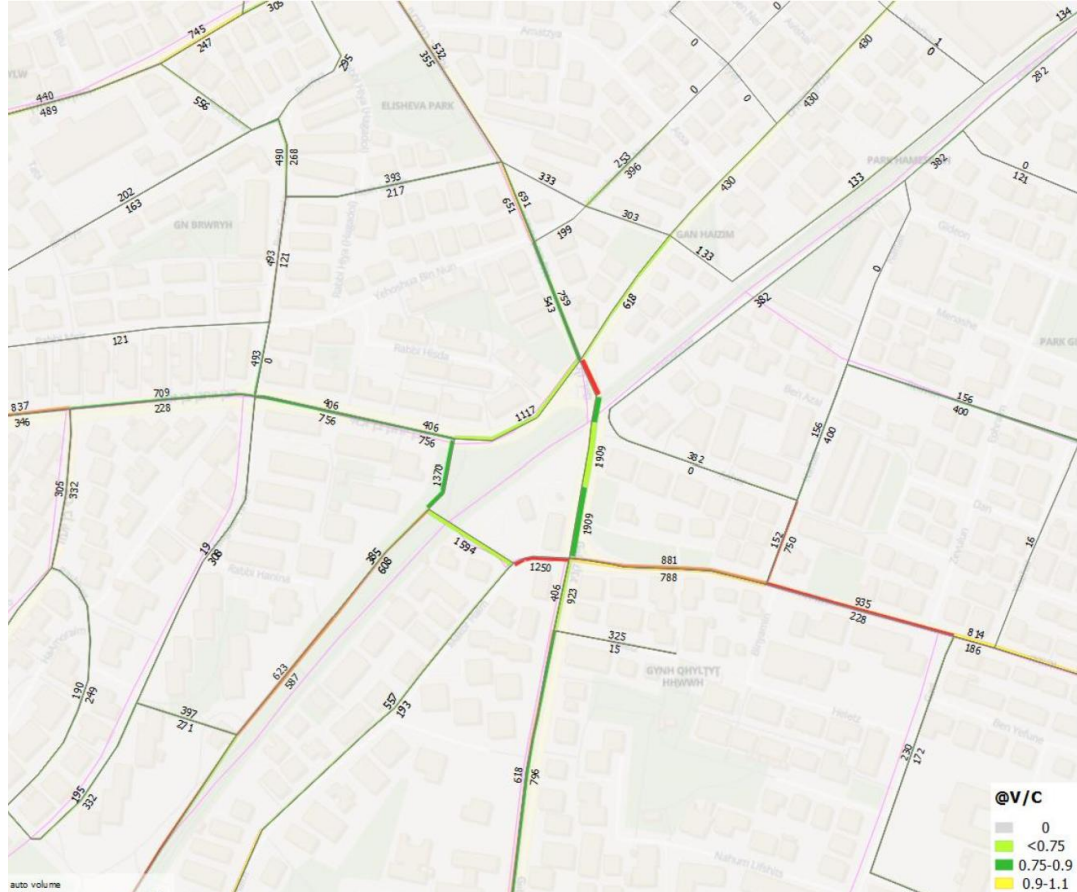
- נתיב תנועה אחד
- רציפי אוטובוסים צמודי רק"ל, לצורך ממשק עם הרכבת הקלה
- מאפשר הרחבה עתידית של הטבעת



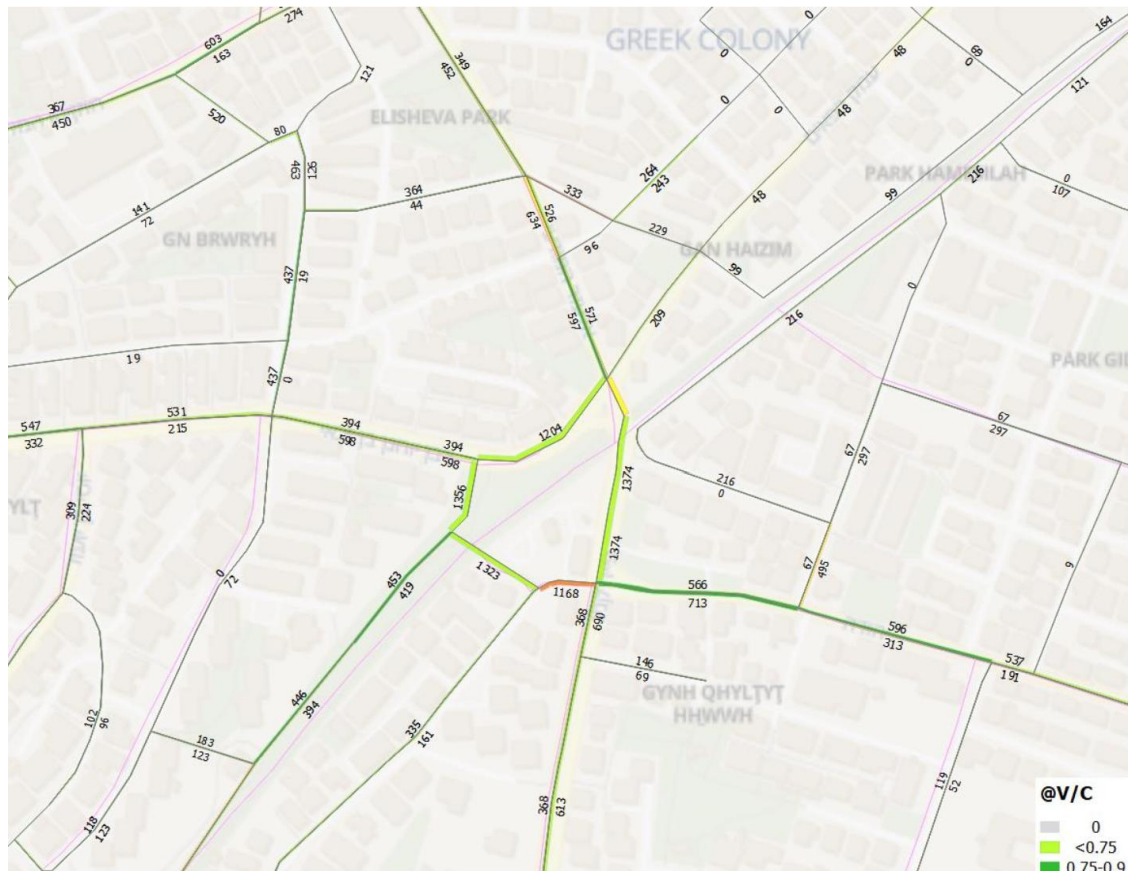
- 2 נתיבים לכל כיוון
- יצירת מדרחוב באזור תחנת הרק"ל (מצריך ביטול של תחנת הדלק)
- פגיעה בממשק תח"צ-רק"ל
- מורכבות תנועתית שתאריך מאוד את זמני ההמתנה של כלי הרכב, הולכי הרגל ורוכבי האופניים (גם במידה ותחזיות התנועה יקטנו)

חלופת רחוב דו-סיטרי	חלופת טבעת מצומצמת	חלופת טבעת חד-סיטרית	
אינה עומדת בקיבולת גם ל-2030	קיבולת מצומצמת	קיבולת מלאה ל-2040	קיבולת תנועתית
הפרדה בין תחנות	"גב אל גב"	"גב אל גב"	קישוריות רק"ל-תח"צ
חציית רחוב-דו סיטרי ללא הפרדה	חציית רחוב חד סיטרי צר	חציית רחוב חד סיטרי רחב	בטיחות הולכי רגל בחציה
תנועה דו סיטרית עם 5 צמתים במרחקים שאינם מאפשרים איחוסן סביר	תנועה חד סיטרית, עם 3 צמתים במרחק סביר בין הצמתים	תנועה חד סיטרית, עם 3 צמתים במרחק סביר בין הצמתים	מורכבות תנועתית:

תחזיות תנועה – שעת שיא בוקר 2040



תחזיות תנועה – שעת שיא אחה"צ 2040



רח' פארק המסילה

ניתוח פיזי | מיקום - קישוריות

שכונת גוננים

צומת אורנים

רחוב המסילה

שכונת מקור חיים

מיקום הרחוב הינו בין צומת אורנים לצומת הפרסה. באורך של כ- 800 מ'. הרחוב מחזקם בין שכונת מקור חיים לשכונת גוננים. זכות הדרך הינה בין 20-35 מ'

פארק המסילה

מרכז תלפיות
רחוב פייר קניג



ניתוח פיזי | פרויקטים עתידיים גובלים

המרחב שבין צומת אורנים לצומת הפרסה עתיד להפוך בעקבות הפרויקטים הגובלים לו שינויים מהותיים ומשמעותיים ולהפוך לרחוב עם דופן מסחרית ותנועת רכבים, מרחב אורבני חדש זה מצריך חתך רחוב חדש המתייחס לכל מרכיבי המקום והשינויים העתידיים.



ניתוח פיזי | סמיכות לפארקים קיימים - עירוניים ושכונתיים

מרחב רחוב המסילה מאופיין בכמות גדולה של שטחים פתוחים בעלי אופי ושונה ומגוון משני צידי השכונות הגובלות לו.





פארק גוננים



גוננים - אזור רחוב המסילה העתידי

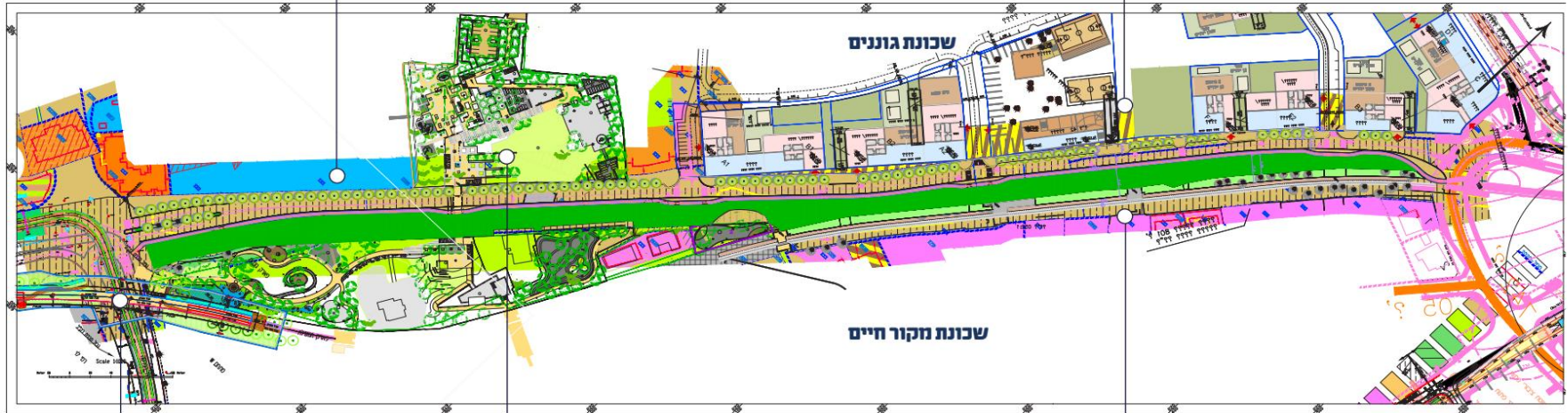


פארק המסילה

מתחם נהוראי

308 יחידות דיור
1,600 מ"ר ציבורי
מסחר

מעגלי יבנה



גשר רחוב הפרסה

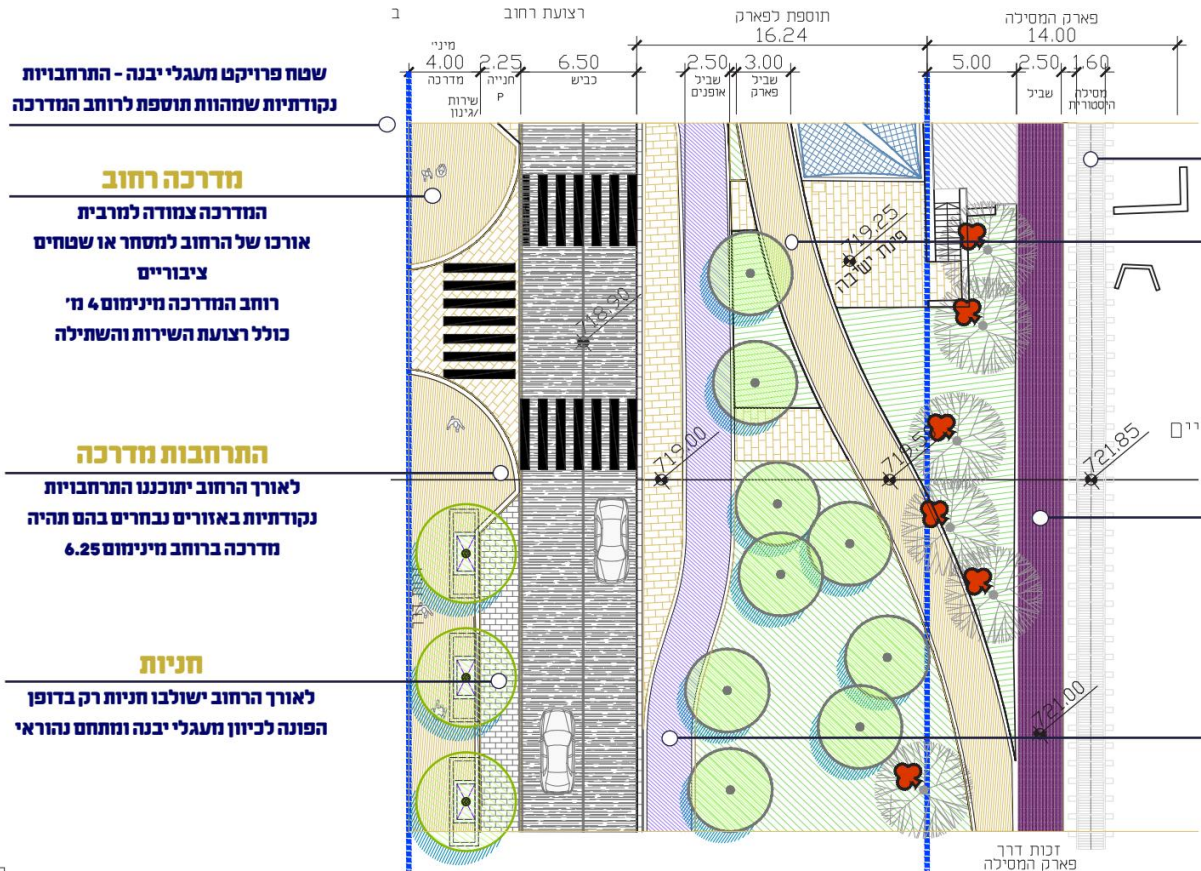
רקיל

פארק גוננים

גינה ציבורית שכונתית בקנה מידה גדול. שילוב של פיתוח אינטנסיבי ומדשאות עם גופי מים

פארק המסילה

שטח ציבורי בעל חשיבות ומשמעות אורבנית המלווה את תוואי הרחוב מתחילתו עד סופו



שטח פרויקט מעגלי יבנה - התרחבות נקודתיות שמהוות תוספת לרחוב המדרכה

מדרכה רחוב

המדרכה צמודה למרביט
 אורכו של הרחוב למסחר או שטחים
 ציבוריים
 רחוב המדרכה מינימום 4 מ'
 כולל רצועת השירות והשתילה

התרחבות מדרכה

לאורך הרחוב יתוכננו התרחבויות
 נקודתיות באזורים נבחרים בהם תהיה
 מדרכה ברוחב מינימום 6.25

חניות

לאורך הרחוב ישולבו חניות רק בדופן
 הפונה לכיוון מעגלי יבנה ומתחם נוהרי

תוואי המסילה

שימור רצועת ההליכה
 בתוואי המסילה ההיסטורית
 בפארק המסילה

רצועת הליכה פארק

הוספת רצועת הליכה לאורך הפארק
 והרחוב, ברוחב מינימלי של 3 מטר
 המחברת בין השכונות והפונקציות
 השונות בפארק
 צימצום הקונפליקטים בין הולכי
 הרגל לבין הרצים והנוסעים באופניים

שביל ריצה

הפיכת שביל האופניים הקיים
 בפארק המסילה לשביל ריצה/הליכה
 נוספת בשמור לדרך ההליכה ע"ג
 המסילה ההיסטורית

שביל אופנים

הורדת שביל האופניים
 מפארק המסילה לדופן הרחוב
 והפארק

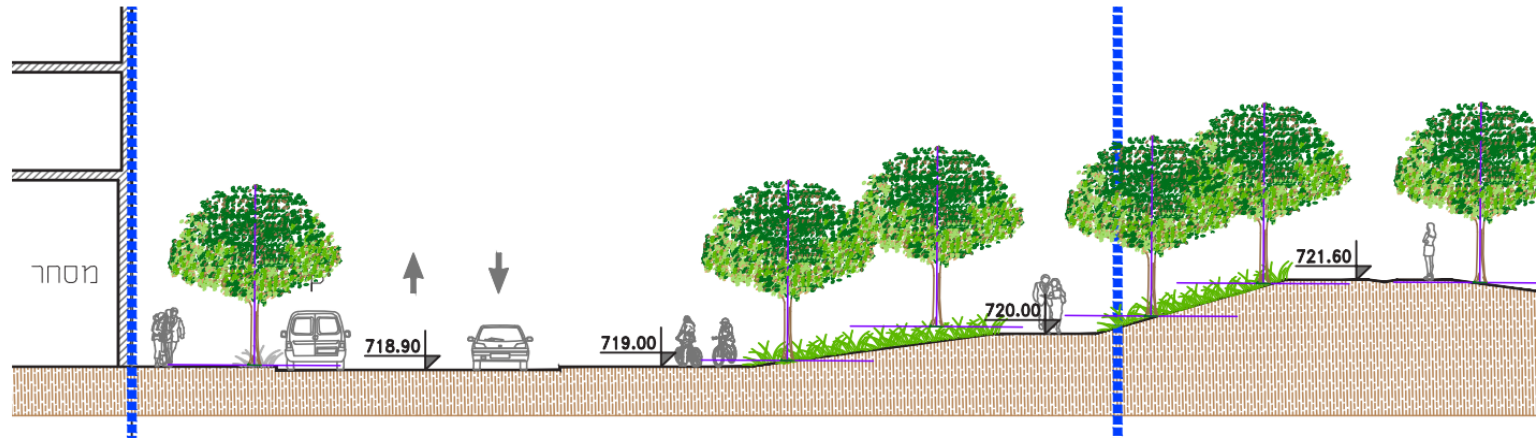
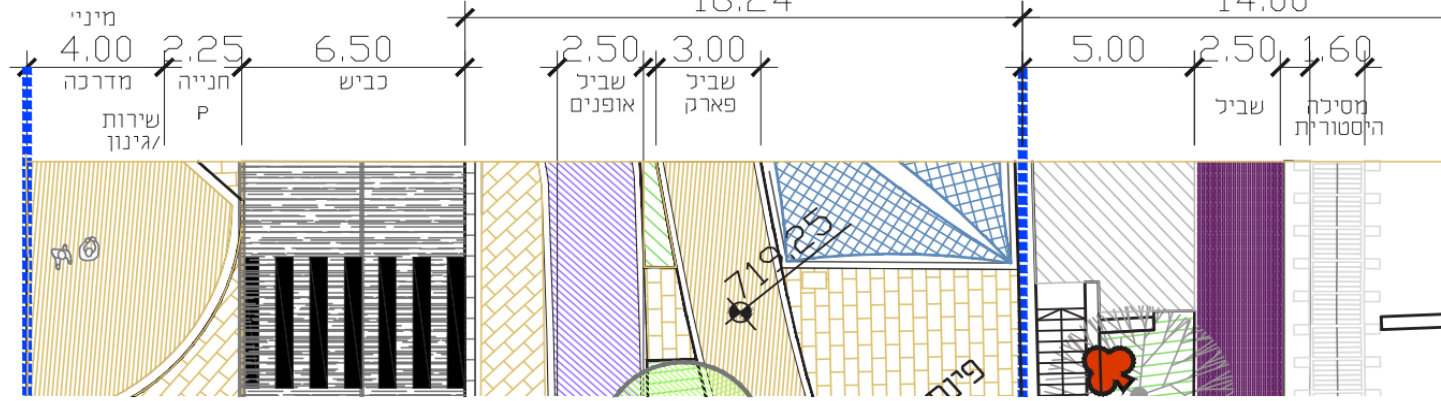
זכזכ דרך פארק המסילה

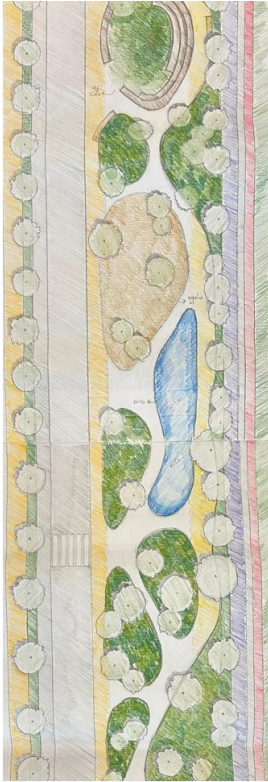
בינוי מ

רצועת רחוב

תוספת לפארק
16.24

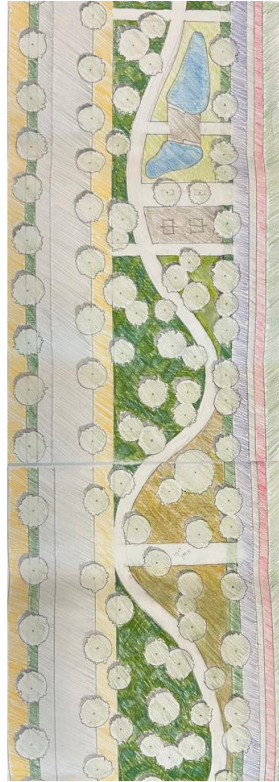
פארק המסילה
14.00





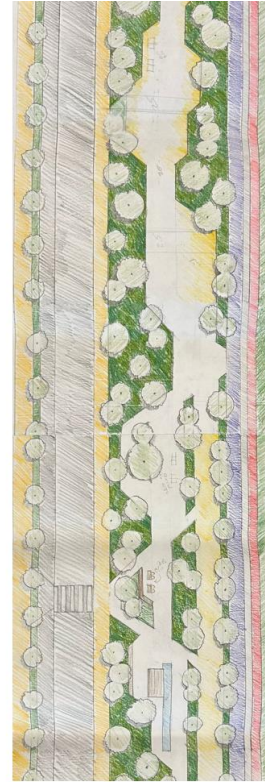
אי

יצירת מערכת איים עם פונקציות שונות בהתאם לסיטואציה והמרחב בניהם מערכת שבילי הליכה



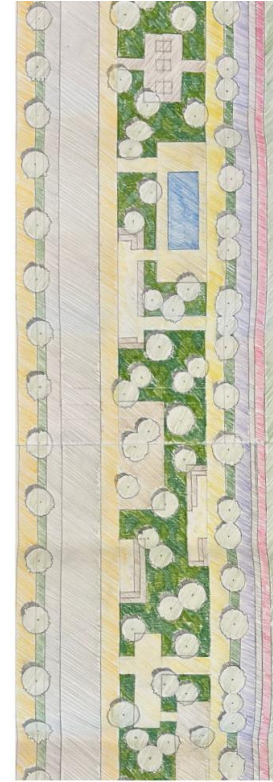
יער

חלוקת הפארק לשני חלקים המופרדים באמצעות רצועת הליכה מבעית, מבטית,



שביל

יצירת שביל לניארי מרכזי המחלק את הפארק לשני חלקים, משני צידי השביל יצירת רצועה ירוקה



עיר

יצירת מערכת חדרים אורטוגונית עם פונקציות תומכות לרחוב ולפארק המופרדת ברצועה ירוקה

מרכזת הפארק - סכמה מקטע מעגלי ירינה
צילום טמס



צמחייה ירוקה



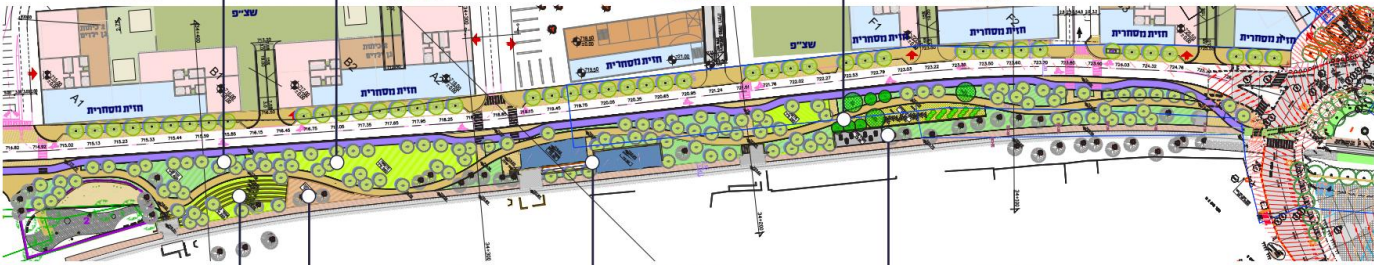
מרחב ישיבה



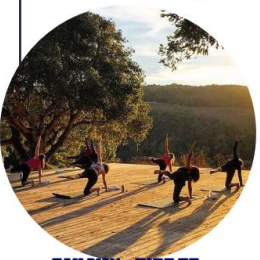
מטע



מרחב משחק



אמפי קטן



דק פתוח - אזור יוגה

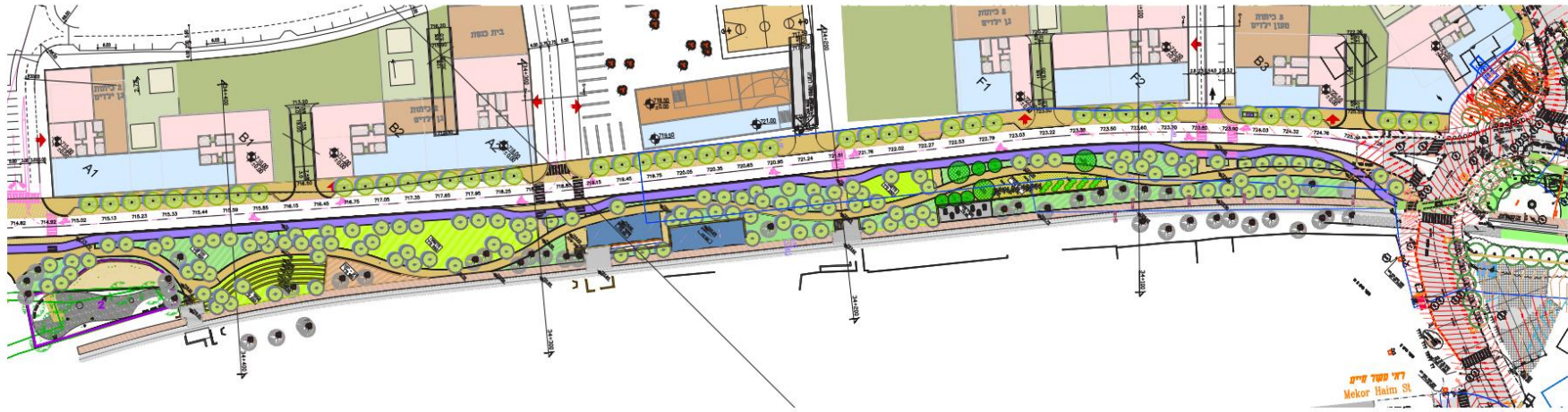


מתקני משחק וכושר



משרד פתוח

תוכנית כללית | רחוב המסילה
פרוגרמה





תוכנית כללית | רחוב המסילה
הגדלות שטחים



פרוגרמה | פארק

עקרונות החתך

**הרחבת הפארק הקיים והוספת שביל ההליכה
ברוחב מינימום 3 מ' לכל אורכו**

**ניצול הרוחב המתקבל כתוספת לפארק להוספת
פונקציות ציבוריות פתוחות ומגוונות המשתנות
לאורכו של הפארק**

**שימוש בהפרשי הגבהים בין מפלס הפארק הקיים
למפלס הרחוב בפונקציות תומכות לפארק**

**הפיכת שביל האופניים הקיים לרצועת ריצה מקבילה
לרצועת ההליכה הקיימת ע"ג תוואי המסילה ההיסטורית**

**הורדת שביל האופניים הקיים מפארק המסילה
לדופן הרחוב**

**הפיכת רוחב המדרכה הצמודה לדופן המסחר למדרכה
ברוחב 4 מטר כולל רצועת שירות/עצים**



רחוב המסילה | חציות רחב בין שכונות השראות

בין שכונת מקור חיים לשכונת גוננים בתוואי הרחוב קיימים הפרשי גבהים. הפרשים אלו מייצרים הזדמנויות ליצור מרחבים מגוונים ופונקציונליים לצד פתרון הנגישות הנבחר.





צוות תכנית אב
לתחבורה ירושלים

תודה