

# שביל אופניים יצחק אלחנן שיתוף ציבור



24.12.2024

# תיאור הפרויקט ומטרתו

מטרת הפרויקט – תכנון וביצוע שביל אופניים ברח' יצחק אלחנן וזאב ז'בוטינסקי במסגרת רשת שבילי אופניים בירושלים. השביל מתחבר בצדו האחד לשבילים קיימים בדובנוב ובבייק פארק ובצדו האחר לשביל מתוכנן על דוד המלך. אורך השביל כ 0.6 ק"מ. העבודות בשביל זה יכללו:

1. סלילת שביל אופניים
  2. פיתוח נופי
  3. תאורה
  4. תשתיות
  5. טיפול בצומת מרומזר וכיכר
- סטאטוס הפרויקט – תחילת מפורט

# תכנית אב שבילי אופניים

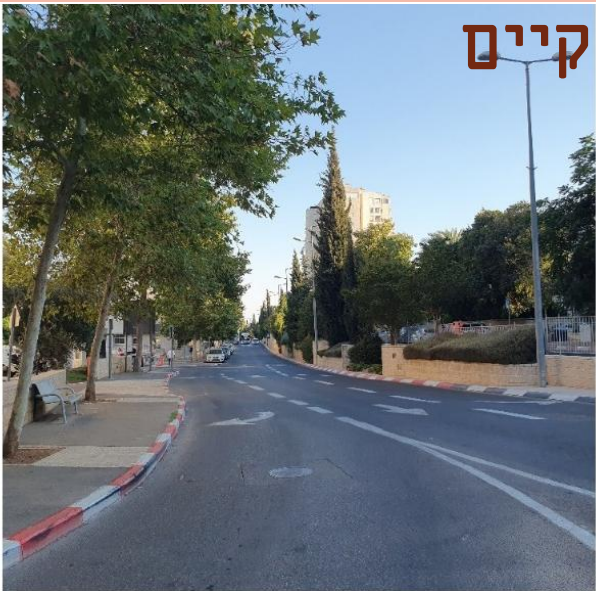
בתכנית אב לשבילי אופניים מוצג שביל אופניים ברחוב יצחק אלחנן, וזאב ז'בוטינסקי כצירים עורקים עירוניים.



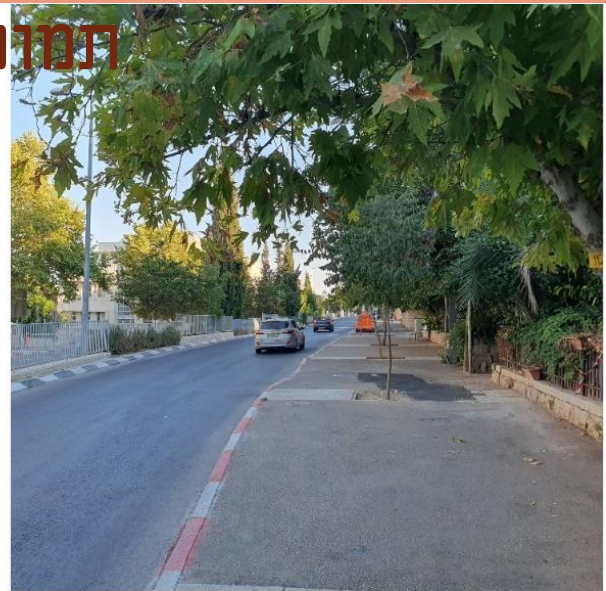
- ציר המתוכנן ← →
- צירי על —
- עורקים עירוניים —
- עורקים שכונתיים - - -
- מתחמי שילוב תנועה [Grid Pattern]
- אמצעים מכאניים [Bike Rack Icon]
- האב אופניים [Bike Pin Icon]



# תמונות מצב קיים



רחוב אלחנן, מבט מצומת אלחנן-ז'בוטינסקי



רחוב אלחנן, מבט מצומת אלחנן-ז'בוטינסקי



כיכר דובנוב- אלחנן



רחוב ז'בוטינסקי, מבט מצומת אלחנן-ז'בוטינסקי



# תכנון תנועה



# תכנית תנועה

סטאטוס תכנון תנועה:

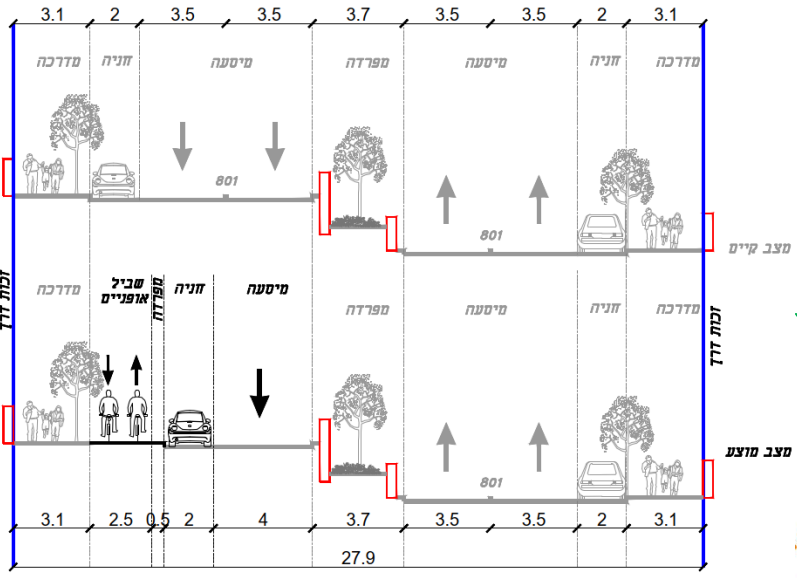
1. תכנון תנועה אושר בוועדת עירייה ותחבורה, וע"י בקרת משרד תחבורה.

2. העברנו תוכניות מוקדמות לאישור העירייה, קיבלנו הערות מינוריות, אנחנו נעביר תוכניות מפורטות ומעודכנות לאישור סופי.



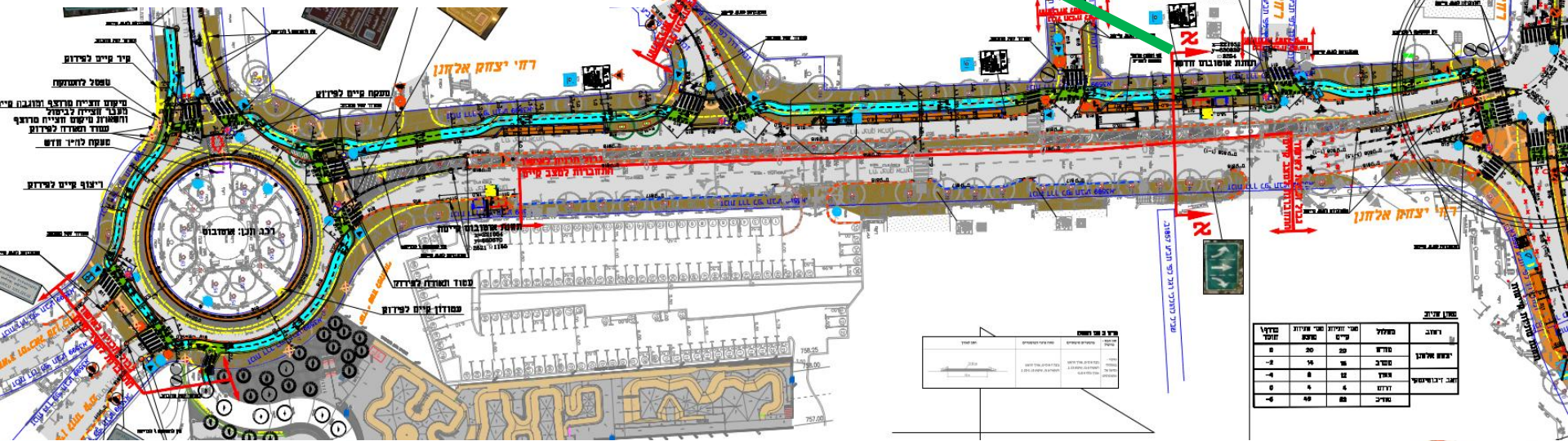
# תכנית תנועה

## חתך א-א



## רחוב יצחק אלחנן

ברח' יצחק אלחנן מציעים שביל אופניים במסלול המערבי על חשבון ביטול נתיב אחד.

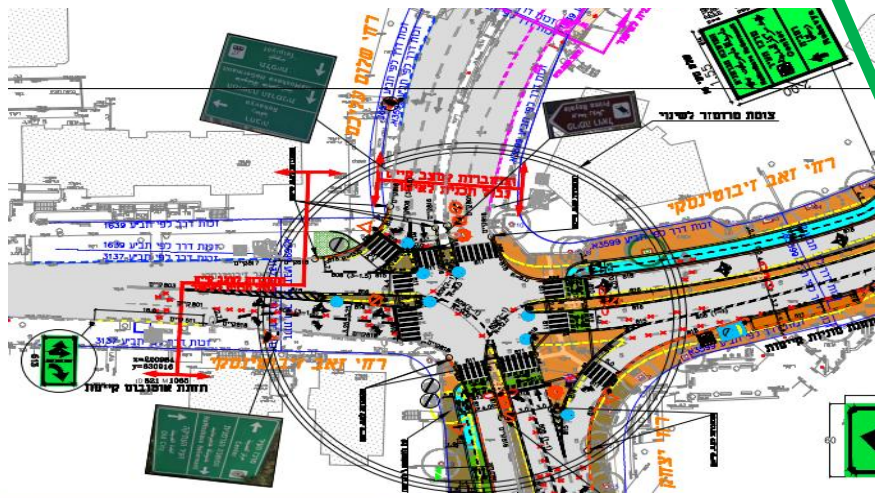
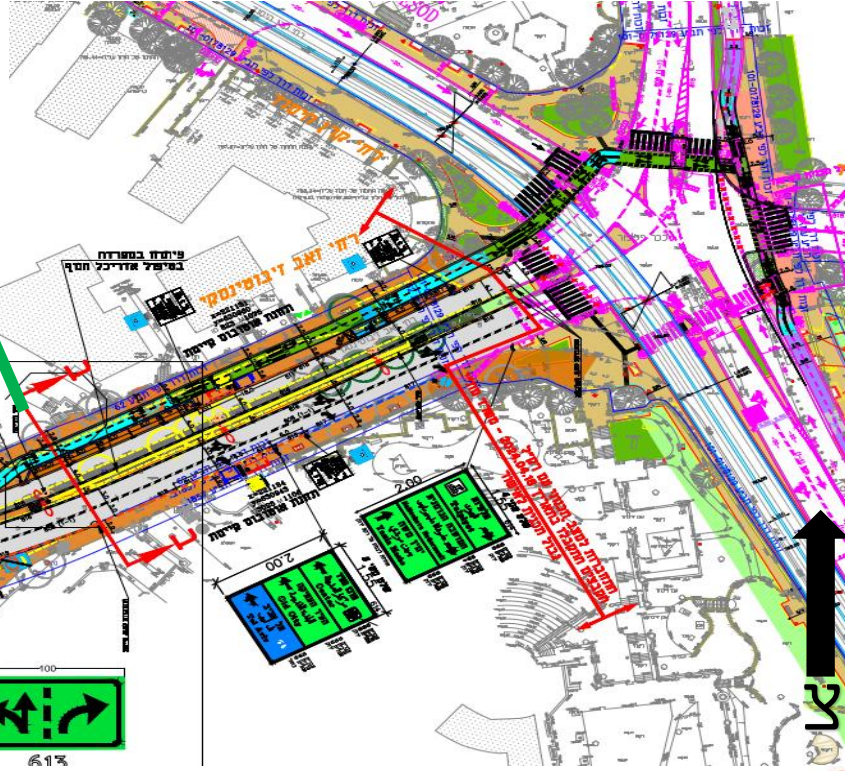
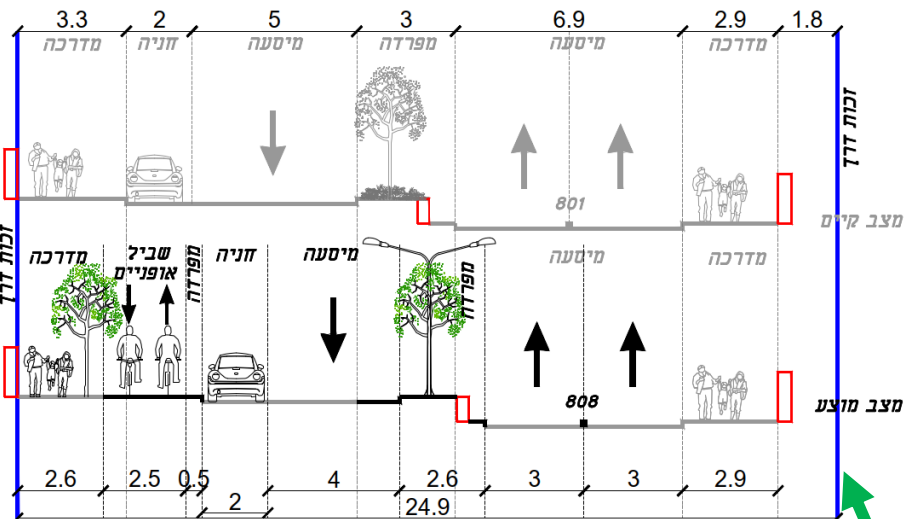


# תכנית תנועה

## רחוב זאב ז'בוטינסקי

### חתך ב-ב

ברח' זאב ז'בוטינסקי מציעים שביל אופניים במסלול הצפוני על חשבון צמצום רוחב נתיבים במסלול הדרומי, הזזת וצמצום רוחב המפרדה, וביטול נתיב בקרבת צומת יצחק אלחנן/ זאב ז'בוטינסקי.



# מאזן חניה

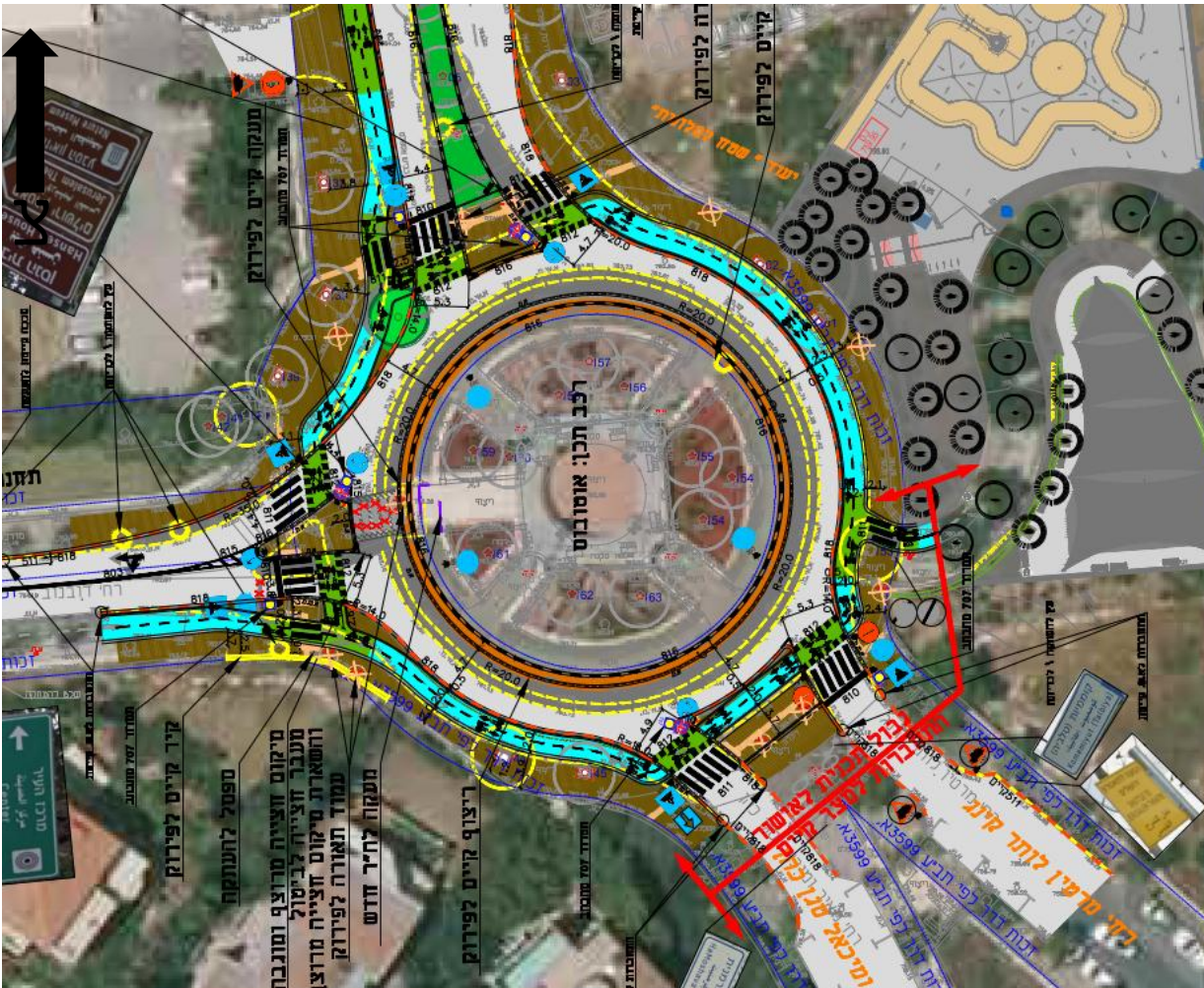
## מאזן חניה:

עודף\ חסר	מסי חניות מוצע	מסי חניות קיים	מסלול	רחוב
0	20	20	מזרח	יצחק אלחנן
-2	14	16	מערב	
-4	8	12	צפון	זאב זיבוטינסקי
-4	0	4	דרום	
-10	42	52	סה"כ	



# תכנית תנועה

## צומת דובנוב/ יצחק אלחנן – מעגל תנועה



מזיעים לצמצם מעגל תנועה מרדיוס כ 22.5 מ' לרדיוס 20 לטובת הוספת שביל אופניים שמתחבר לשביל אופניים הקיים בצד המזרחי שיורד לגן הפעמון.

המשמעות:

1. פירוק אבן אי ואבן עטרה למעגל התנועה.
2. פירוק אבן שפה בסיבוב מעגל התנועה.
3. העתקת הקולטנים הצמודים למעגל התנועה.
4. כריתת או העתקת 2 עצים קיימים.

# תכנית תנועה

## צומת יצחק אלחנן / זאב ז'בוטינסקי/ שלום עליכם

ע"פ בדיקת מתכנן רמזור סילבן

רטוביץ על בסיס ספירות התנועה

בתאריך 19.06.2024 ותחזיות לשנת

2040

1. צומצם מספר נתיבי התנועה ברח'

ז'בוטינסקי ממזרח (שילוב תנועת

שמאלה עם ישר וימינה) לטובת

רציפות שביל האופניים.

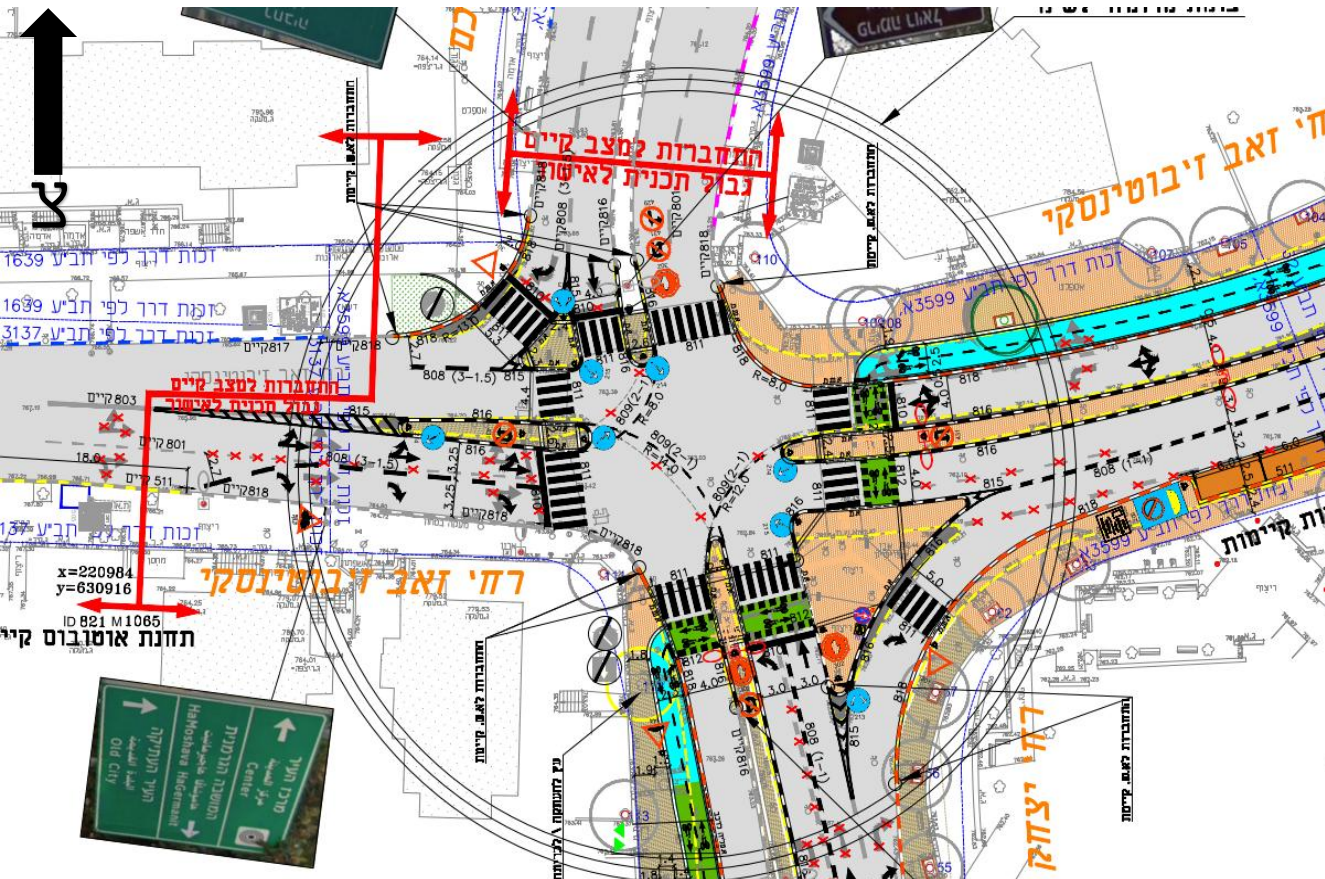
2. פוצל פניות מכיוון רח'

ז'בוטינסקי ממערב כדי למנוע

קונפליקט בין הפונים ימינה לבין

הולי רגל ואופניים שחוצים את

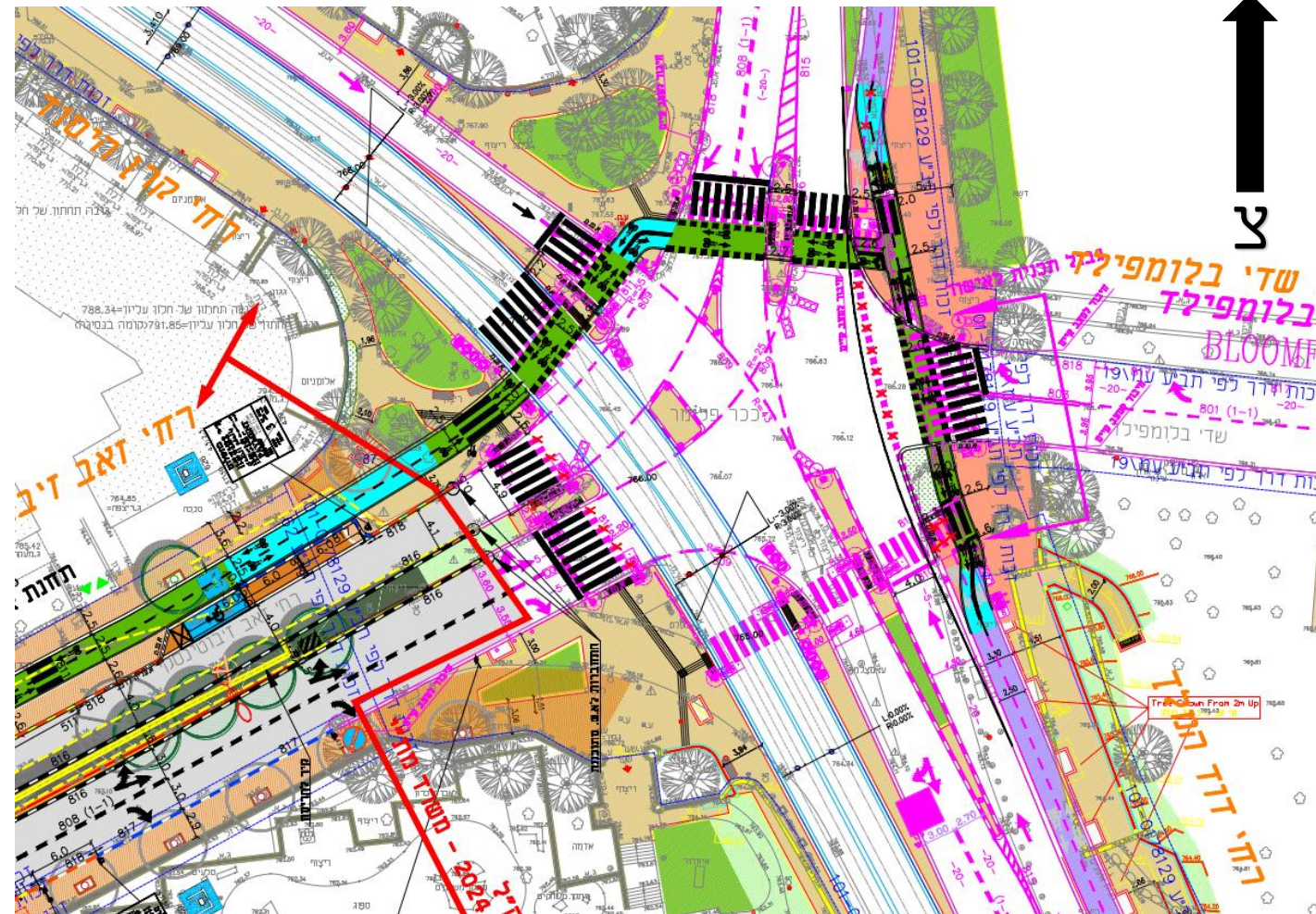
רח' אלחנן.



# תכנית תנועה

## צומת דוד המלך/קרן היסוד/זאב ז'בוטינסקי

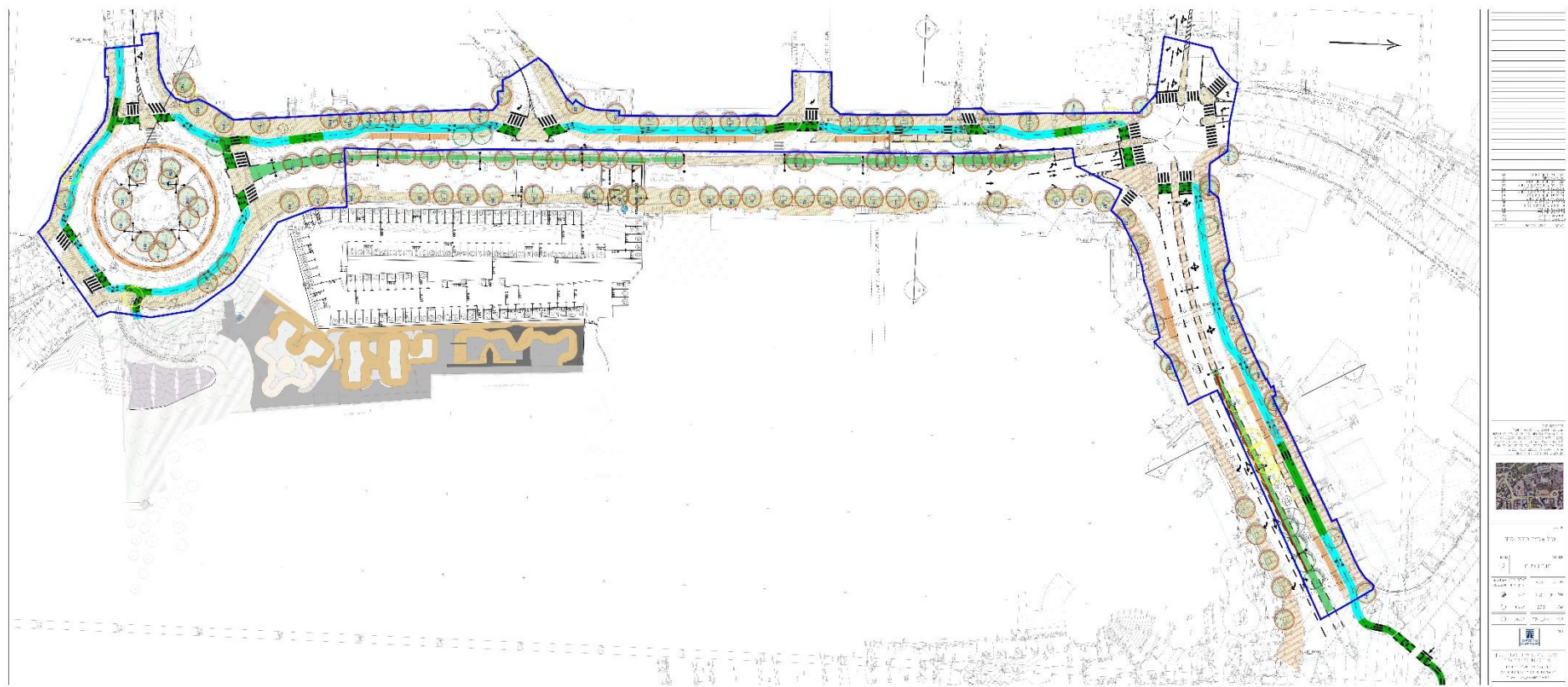
בצומת קרן היסוד/ דוד המלך  
מציעים תכנון עקרוני  
לחיבור לשביל דוד המלך  
לתכנון וביצוע במסגרת  
פרויקט הרק"ל.



# אדריכלות

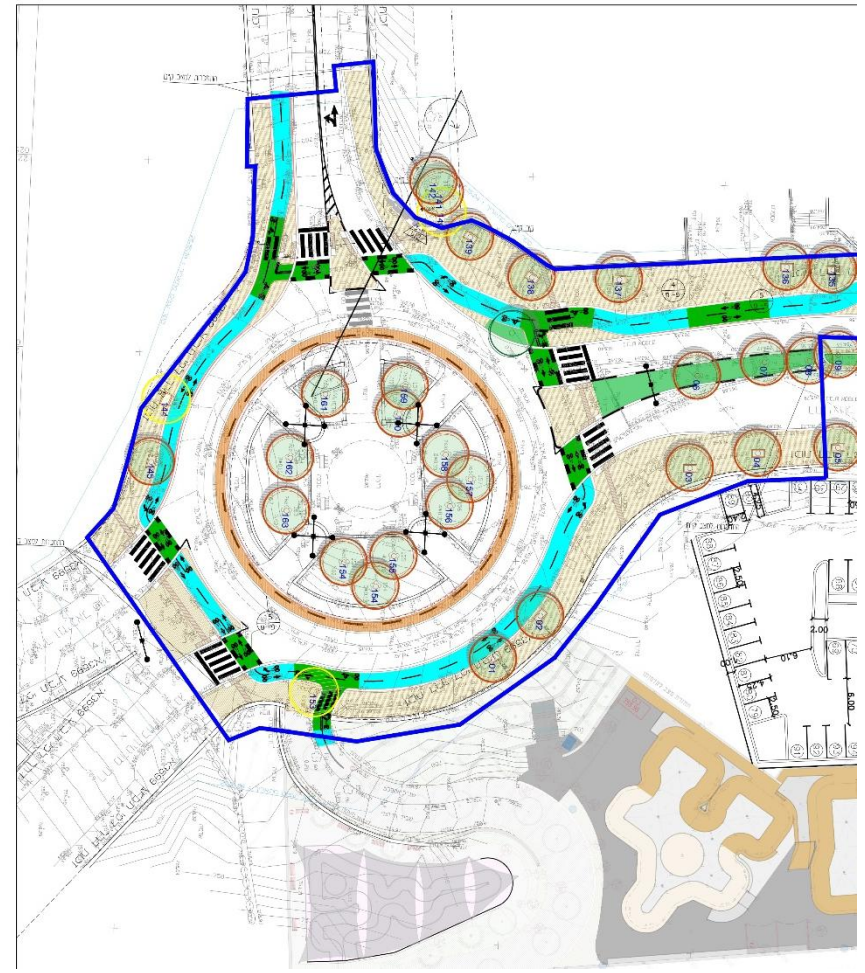


# תכנית תכנון כללי



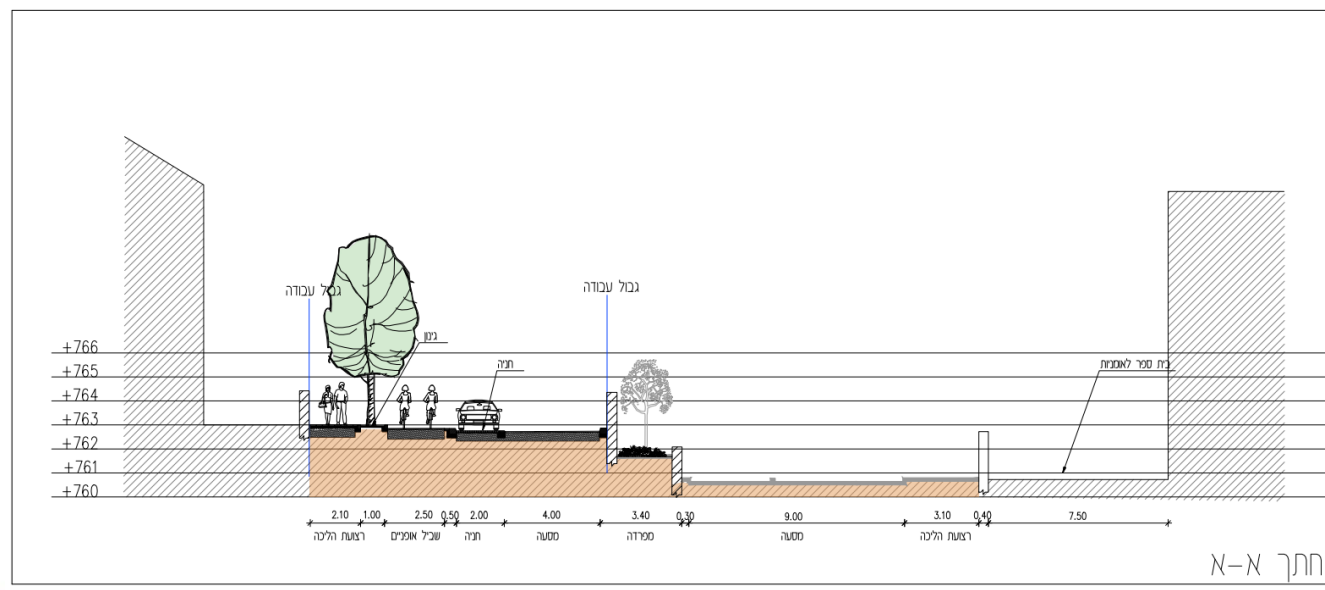
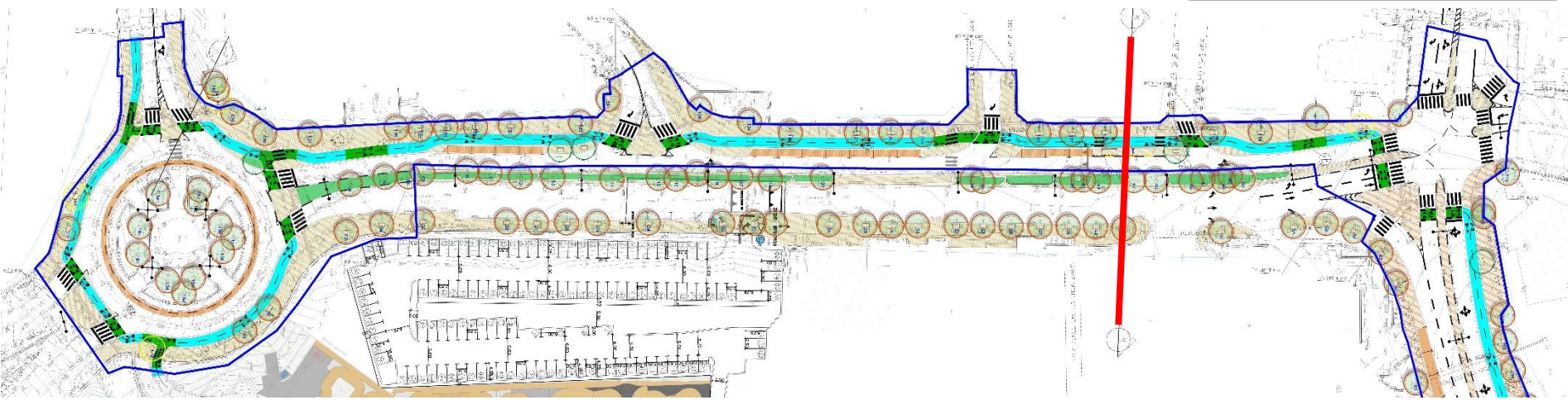
התכנית מתואמת עם אדריכל העיר

# תכנית תכנון נופי



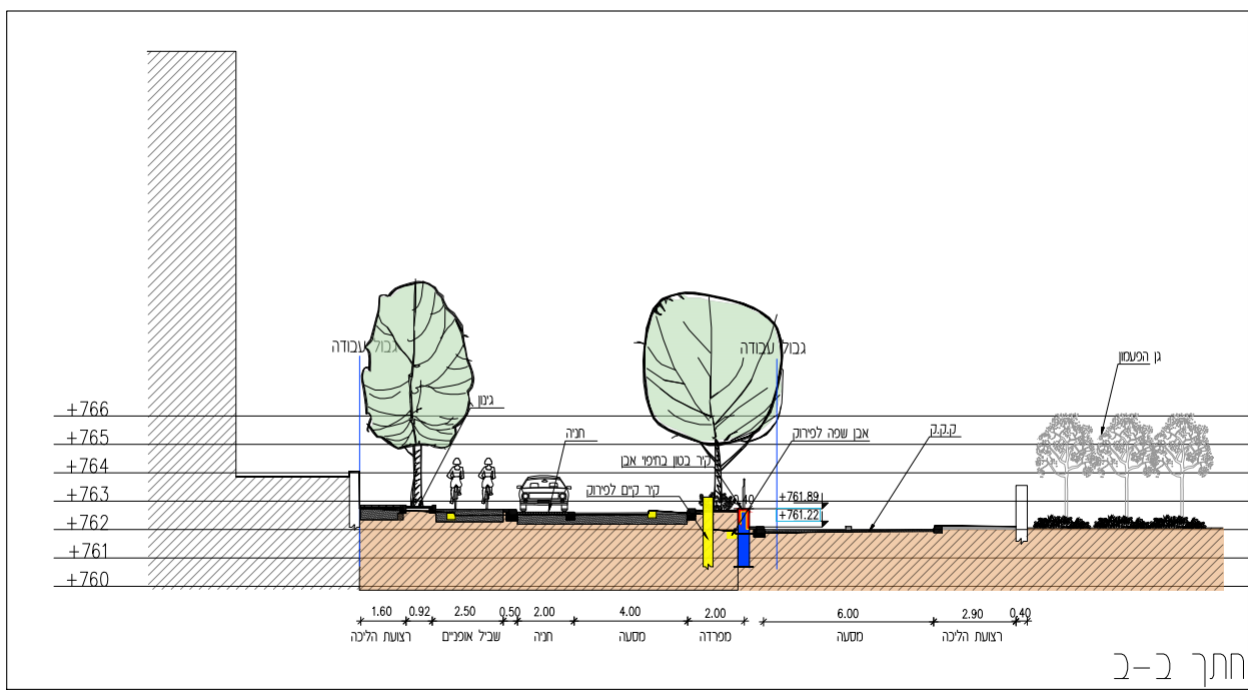
# תכנית תכנון נופי

## רחוב יצחק אלחנן

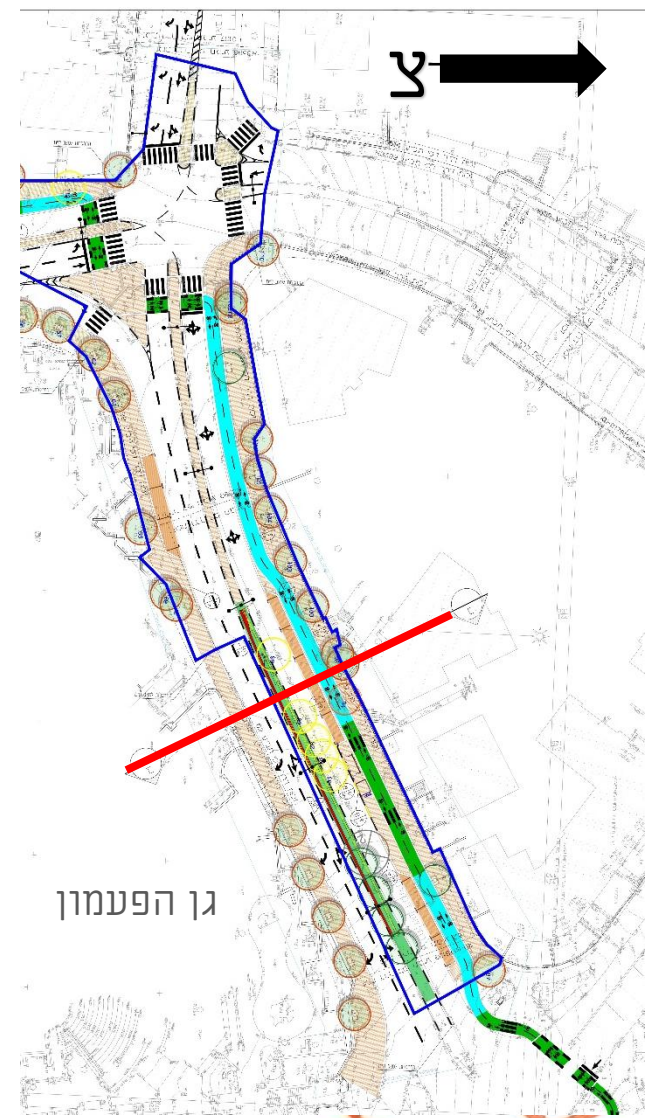


# תכנית תכנון נופי

## רחוב ז'בוטינסקי



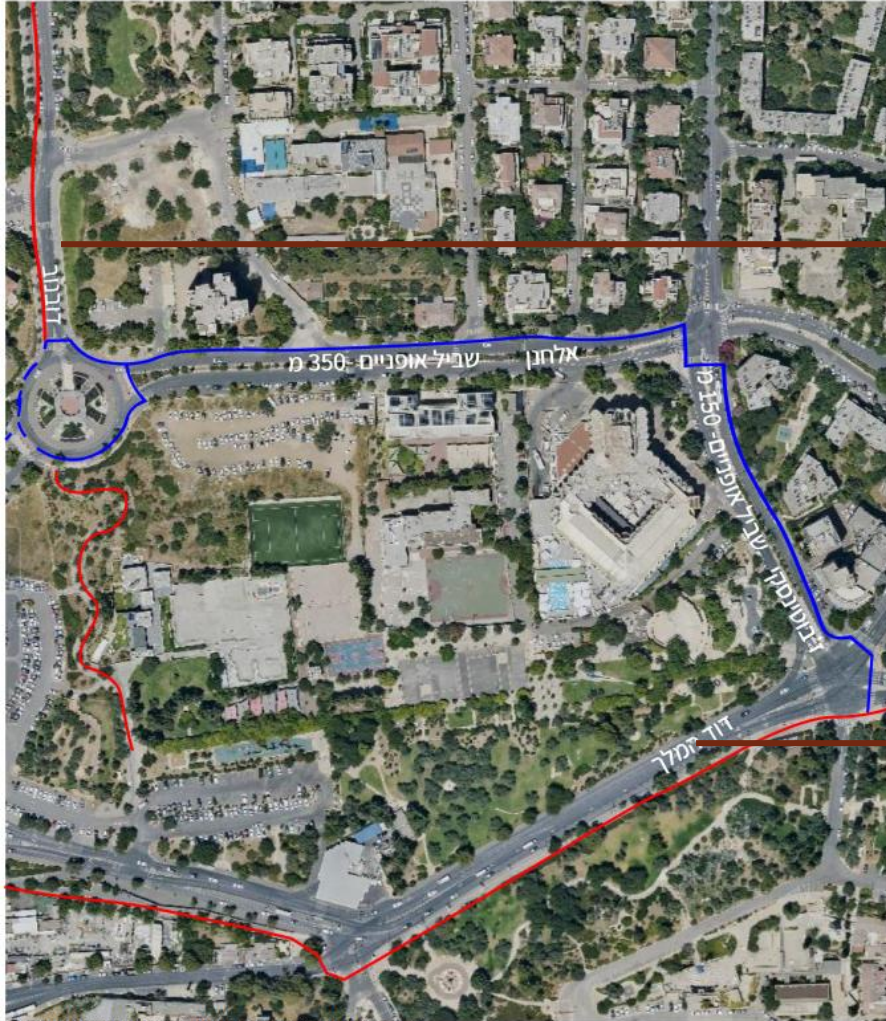
חתך ב-ב



גן הפעמון



## פרטי פיתוח-שפת רחוב



סוכם עם אדריכל העיר שפת רחוב:

רח' יצחק אלחנן כדוגמת רח' דובנוב  
 ריצוף מדרכות באבן מתועשת  
 דגם טוסקנה בגוון אפור

רח' ז'בוטינסקי כדוגמת רח' דוד המלך וקרן  
 היסוד- ציר הרכבת הקלה  
 ריצוף מדרכות באבן מתועשת דגם טוסקנה  
 בגמר אומבריאנו גרניט בז'

# פרטי פיתוח-שפת רחוב- דובנוב ודוד המלך וקרן היסוד

רח' דוד המלך וקרן היסוד- ציר הרכבת הקלה



אריחי טוסקנה ואבן הרובע בגימור אומבריאנו, בית גידול לעץ דגם 'אלון'  
רח' פייר קניג, ירושלים, שלמה אהרונסון אדריכלים

רח' דובנוב



# פרטי פיתוח- ריהוט רחוב

האיות נתון (ש להעדף בשרטוט, קב"מ 1:20):

- 1) בזמן כיוצא הריצוף, אין להרכיב את האביזר באזור המועד לאשפתון על מנת לאפשר פירוק קל.
- 2) יש לנקב הספקס עם הברגה אום יעד.
- 3) למדק את הריצוף, לחזור כ"י בטמ"ק 35 ט"מ ולתקף סוד בטמ"ק כ-20 כבודות 30/30/35
- 4) לאחר יריש הבטון יש לחדש ריפוף לפי תכנית ופרטים עד לסוד הבטון.
- 5) לנקב את האשפתון עם האיום לטום הרברגה.

קבוע באמצעות אום (לנקב הספקס)      קפי האשפתון      ריפוף לפי תכנית

טום הברגה (לנקב הספקס)      סוד בטון כ-20

\*\*\* לפני כיוצא כל פיסול, יש לוואם סקום טפי עם האודרכל. האיום זה אינו סולףף את הסוףף שולוף.  
 \*\*\* תנאי להותקף הספסלים הם הותקף טפסל אחד בטום לאשפר האודרכל והספקס.

מיקום	סידור וכמות לפי תכנית (בתאיאם עם האודרכל)
גמר	גילוף + צביעה בצבע עליון דז רכיבי אמוקקי, גוון מספר 7039 ע"פ קטלוג R.A.L.
הערות	כל הריצוף זיהו סומאם לתקנים השראליים ובכירט תקן גנישת 1918. עמ"כ שודות בטון לפי תכנית התצו.

תאור הפרט  
 אשפתון דגם סדר תוצרת שוב

קבוע ופולום באמצעות שני ברגם בכל רגל (לנקב הספקס)

חבק  
 קוטר פתח סנטימטר 6"      אבן שפה      קסטה

רצועה של רוחב 6 ס"מ למחות  
 כעל ניגוד חזותי בטון RAL 7035

עמוד מחסום גמיש מדגם "רוף"  
 מתרככות פוליאורין pu  
 או שולף בטון RAL 7039  
 מרחוח 3 ס"מ למחות  
 מסביב ולמלא בחול

סוד בטון  
 לפי מתכנן כבישים  
 אום שפיה

מבצע פתוח: סוג א-א

מספרים:  
 \*\*\* עמוד מחסום גמיש דגם "רוף" או ש"ע.  
 \*\*\* קוטר 15 ס"מ פליוום וגובה 60 ס"מ מינימום.  
 \*\*\* גוון המבצע RAL 7039.  
 \*\*\* רצועה של 6 ס"מ לפחות בהיקפו. בתחום השליש העליון, בצבע ניגודי לסביבה.

מיקום	סידור וכמות לפי תכנית (בתאיאם עם האודרכל)
גמר	תאור הפרט
תאור הפרט	עמוד מחסום תניה גמיש דגם "רוף" מתרככות פוליאורין pu

מס.הפרט      אד סט- אודרכל סומ"ט ע"מ ©  
 4-7      קב"מ 1:10

חוקר      מבט

תכנית

הערות:  
 \*\*\* יש לטען את הספסל ט"פ הוראות בכירט 1-1.  
 \*\*\* תנאי להותקף הספסלים הם הותקף טפסל אחד בטום לאשפר האודרכל והספקס.

מיקום	סידור וכמות לפי תכנית (בתאיאם עם האודרכל)
גמר	גילוף + צביעה בצבע עליון דז רכיבי אמוקקי, גוון מספר 7039 ע"פ קטלוג R.A.L.
הערות	כל הריצוף זיהו סומאם לתקנים השראליים ובכירט תקן גנישת 1918. עמ"כ שודות בטון לפי תכנית הותקף קבסטרקטור.

שם התבונה      שיקום רחוב דוד הענק  
 תאור הפרט  
 ספסל זוגי דגם "קונסטור" עם מסעד יד תוצרת יורופורם או ש"ע

מספרים  
 2-7



# תודה

