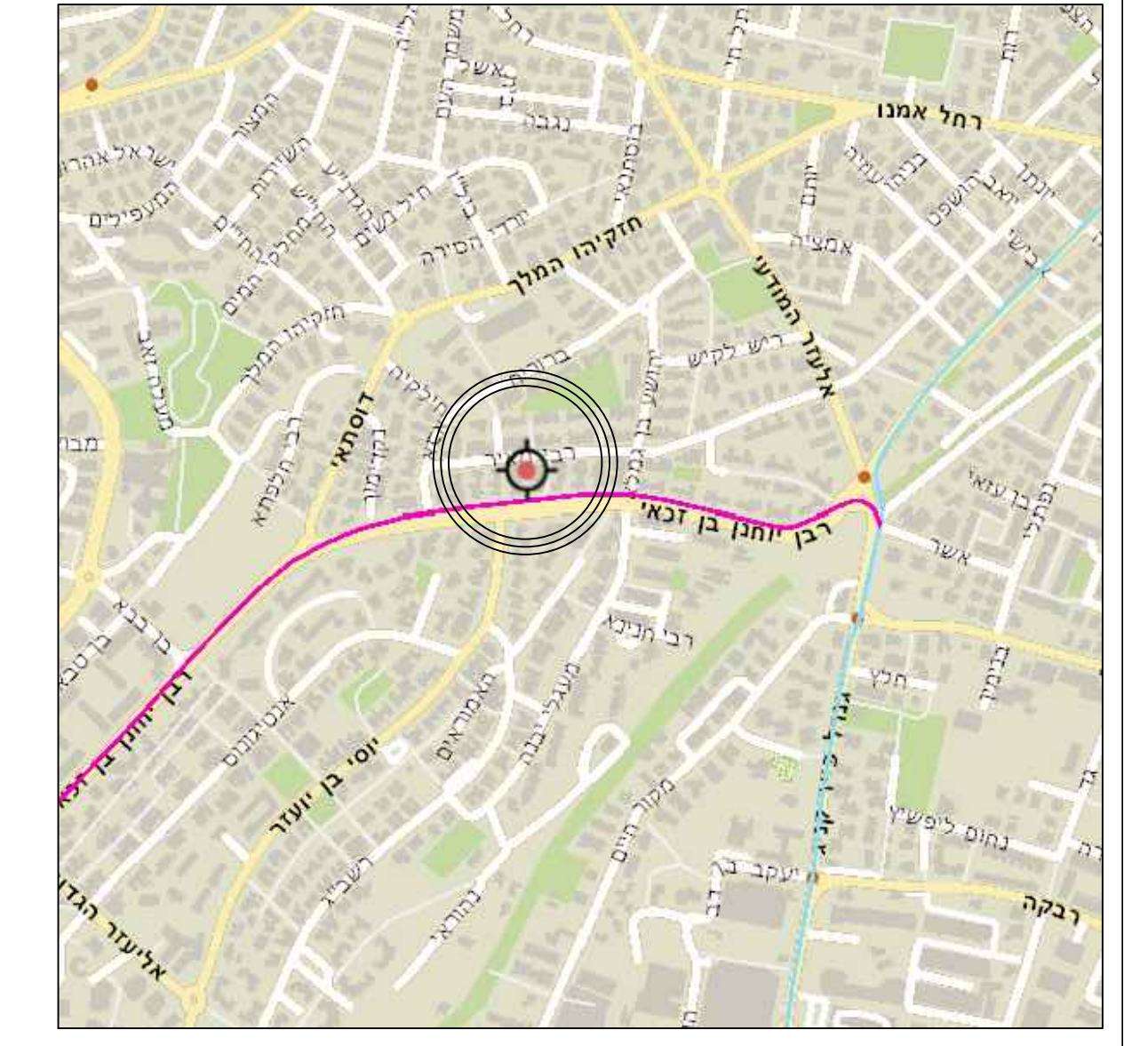
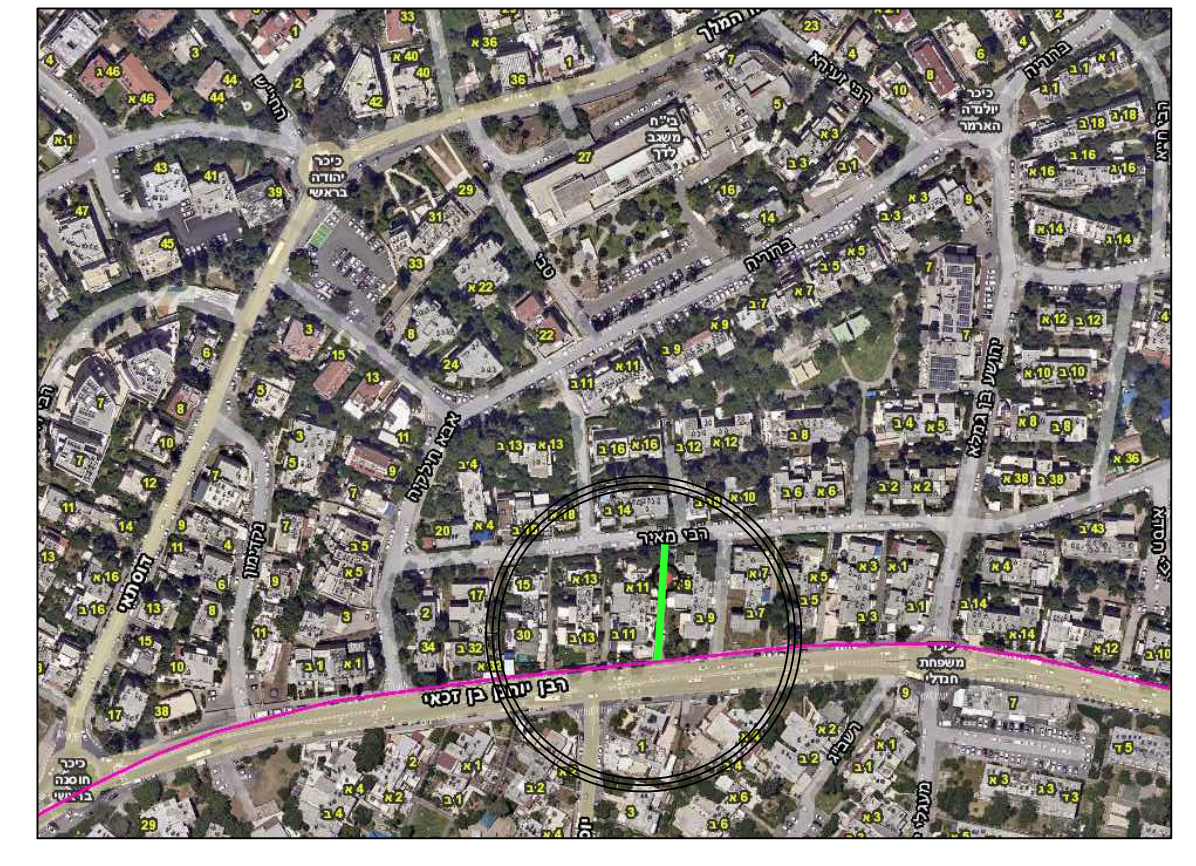


**תרשים סביבה:**



**תצ"א:**



- הערות כלליות לביצוע הסדרי תנועה ובטיחות לעבודות ברוחב רבי מאיר
- 1 - מהות העבודה: שדרוג מעבר הולכי רגל קיים כולל ריצוף, נישות, תאורה,...
  - 2 - אין לבצע חפירות במקומות יש גישות לבתים קיימים.
  - 3 - באחריות הקבלן להודיע לתושבי הרחוב לפני ביצוע העבודות לפי הוראת העירייה.
  - 4 - לפני תחילת העבודה יש לפרסם בעיתונות המקומית ובעלוני לחושבים על ביצוע העבודה ומשך הזמן כמו כן יש ליידע את מ.ד.א - מכבי אש - משרה וחברות האוטובוסים הציבורים על ביצוע העבודה.
  - 5 - לפני תחילת העבודה יש להציב את התמרורים המסומנים בתוכנית השלב.
  - 6 - זמני העבודה לפי הוראת המשטרה.
  - 7 - כל התמרורים יהיו בגודל עירוני.
  - 8 - רמת החזר אור ירעות דרגה 2 רב עוצמה.
  - 9 - גדר רשת להיר תהיה שקופה מפלדה ובגובה 2.00 מטר.
  - 10 - מחוקת הצבעים באמצעות לחץ מים או כדוריות פלדה.
  - 11 - באחריות הקבלן לדאוג לתאורה פעילה לכל זמן העבודות.
  - 12 - כניסה ויציאה לאתר עבודה בליווי מכוון תנועה.
  - 13 - יש להבטיח מעבר מוסדר ובטוח לה"ר (מינימלי 1.30 מטר).
  - 14 - במעבר חצייה בורעות הצומת - התקנת גדר רשת בגובה תקני מן למינת הסתרת ראות.
  - 15 - יש להחזיר המצב לקדמותו בגמר כל שלב (מיטעה כולל אספלט).
  - 16 - יש להסיר בגמר כל שלב את התמרורים והשלטים שהוצבו לצורך אותו השלב.
  - 17 - גובה תחתית תמרורים ושלטים 2.20 מ' מינימום.
  - 18 - יש לגדר את אזורי העבודה בכל שלב (גדר רשת).
  - 19 - בעבודות לילה יוצבו תמרורים ניידים, תיקניים ע"ג חצובות.
  - 20 - יש לכסות תמרורים סותרים.
  - 21 - אין להשאיר על שטח הכביש אבני ריצוף או אבני שפה בצורה לא מאובטחת.
  - 22 - כל סימני הכביש יבוצעו בצבע תיקני בלבד.
  - 23 - בכל שאלה ו/א ברירות יש לפנות לחברת קראוס חן - טל: 02-5328814

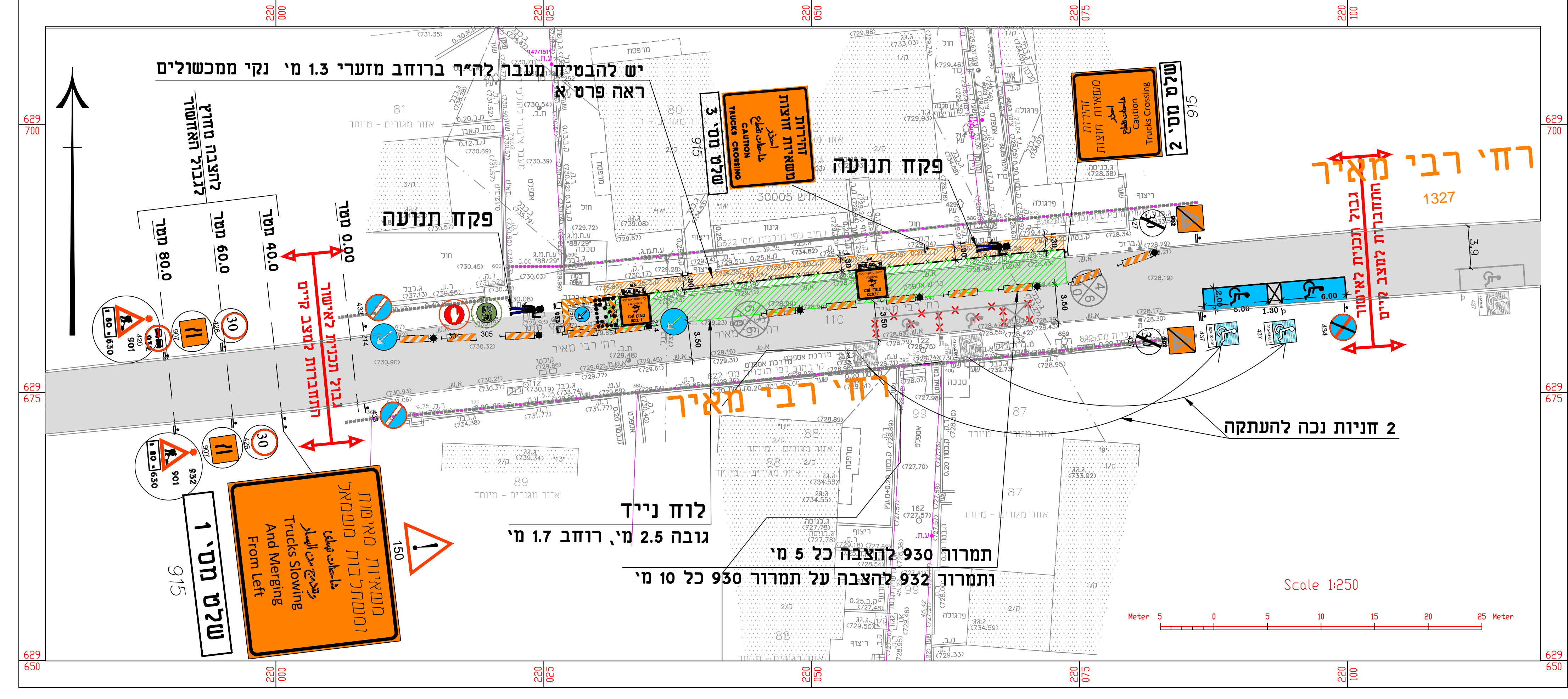
**הערות חשובות:**

1. יש להבטיח מעבר לה"ר ברוחב מזערי 1.3 מ' נקי ממכשולים, בהתאם לפרט.
2. כניסה ויציאה משאיות קסנות (בובקאט) לאתר עבודה בליווי מכוון תנועה.
3. בזמן עבודה כניסה ויציאה ה"ר למגרשים פרטיים בליווי מכוון תנועה ובתואי נקי ממכשולים.
4. לאחר סיום פעילות העבודה (07:00-17:00) יש לשמור על מעבר הולכי רגל נקי ממכשולים ברוחב 1.3 מ'.
5. יש להשתמש בכלי עבודה קטנים (בובקאט) או ניידים.
6. בשטחי עבודה שחורגים מקו זכות דרך או יעוד מעבר ציבורי, יש לבצע תיאום עם דיירים.
7. ביצוע פס האטה ומיקום חצייה ברח"ר רבי מאיר לפני התחלת עבודה על כל מעברים.

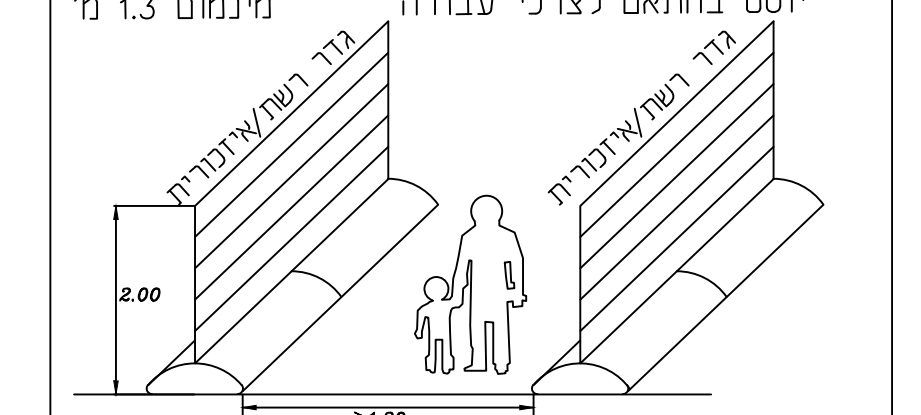
**משך זמן הביצוע: שבועיים**

<p><b>שלט מס' 1</b></p> <p>שלט מס' 1 915</p> <p>מקרא</p> <p>גודל שלט 50 x 80 ס"מ</p> <p>גובה אדמה וספרות: 2 מטר</p> <p>גובה שלט או 21 סנטימטר דוגה 2</p> <p>גובה אש: 6 ס"מ</p> <p>תנ"ף: 100</p> <p>מיקום: רחוב רבי מאיר</p> <p>מיקום: רחוב רבי מאיר</p> <p>מיקום: רחוב רבי מאיר</p>	<p><b>שלט מס' 2</b></p> <p>שלט מס' 2 915</p> <p>מקרא</p> <p>גודל שלט 50 x 80 ס"מ</p> <p>גובה אדמה וספרות: 2 מטר</p> <p>גובה שלט או 21 סנטימטר דוגה 2</p> <p>גובה אש: 6 ס"מ</p> <p>תנ"ף: 100</p> <p>מיקום: רחוב רבי מאיר</p> <p>מיקום: רחוב רבי מאיר</p> <p>מיקום: רחוב רבי מאיר</p>	<p><b>שלט מס' 3</b></p> <p>שלט מס' 3 915</p> <p>מקרא</p> <p>גודל שלט 50 x 80 ס"מ</p> <p>גובה אדמה וספרות: 2 מטר</p> <p>גובה שלט או 21 סנטימטר דוגה 2</p> <p>גובה אש: 6 ס"מ</p> <p>תנ"ף: 100</p> <p>מיקום: רחוב רבי מאיר</p> <p>מיקום: רחוב רבי מאיר</p> <p>מיקום: רחוב רבי מאיר</p>
---	---	---

**ביצוע פס האטה ומיקום חצייה ברח"ר רבי מאיר לפני התחלת עבודה על מעברים 66, 67, 68. שלב 1**



**פרט א:**

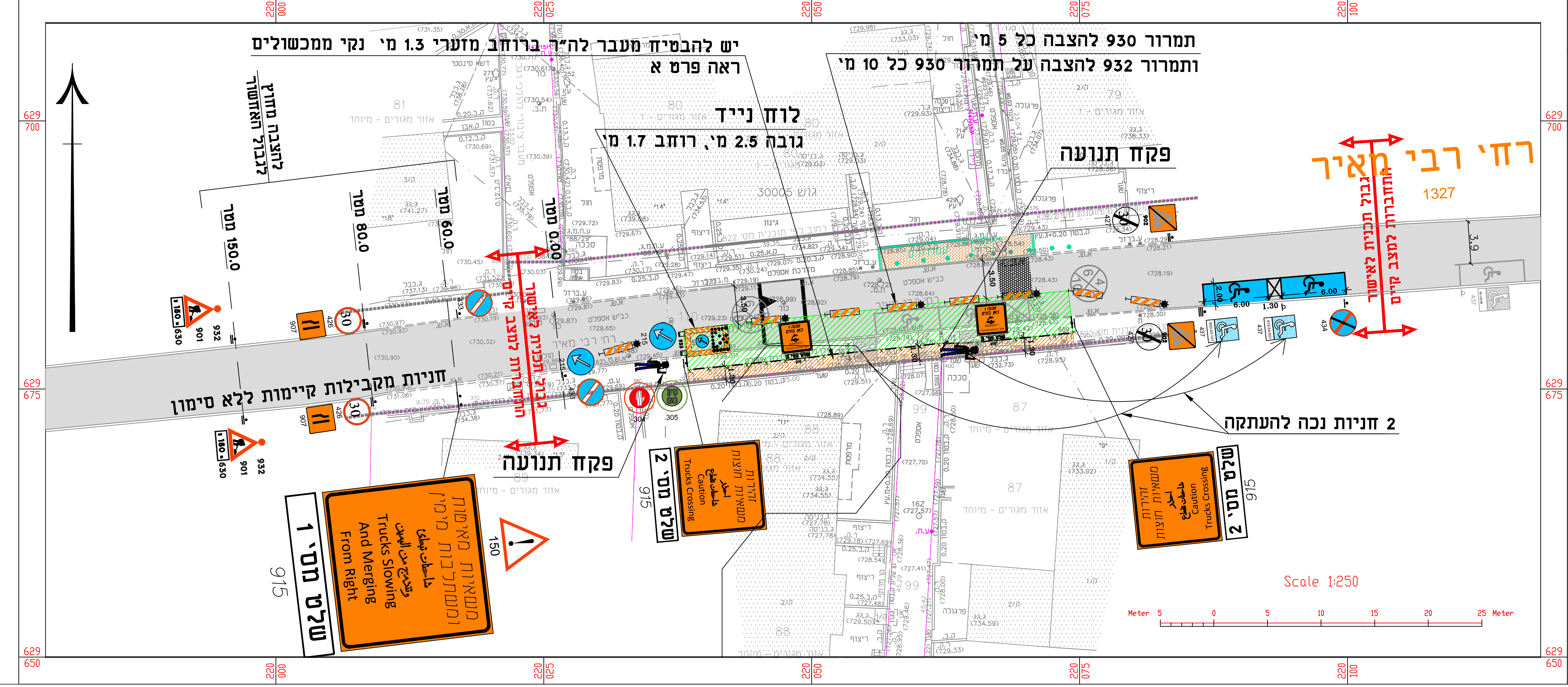


**מקרא**

- אתר עבודה מוגדר
- מעבר זמני יניד הולכי רגל
- אספלט קיים
- זכות דרך
- גבול מגרשים
- גדר רשת מפלדה תקנית בגובה 2.00 מ'
- צבע קיים
- צבע קיים לביטול
- צבע חדש
- אבן שפה סופית
- תמרור לביטול
- תמרור קיים
- תמרור חדש להצבה
- לוח נייד
- גובה 2.5 מ', רוחב 1.7 מ'
- לוח נייד
- גובה 2.5 מ', רוחב 1.7 מ'
- תמרור 930 להצבה כל 5 מ'
- תמרור 932 להצבה על תמרור 930 כל 10 מ'

מספר	תיאור	מיקום
1	רחוב רבי מאיר	רחוב רבי מאיר
2	רחוב רבי מאיר	רחוב רבי מאיר
3	רחוב רבי מאיר	רחוב רבי מאיר
4	רחוב רבי מאיר	רחוב רבי מאיר
5	רחוב רבי מאיר	רחוב רבי מאיר
6	רחוב רבי מאיר	רחוב רבי מאיר
7	רחוב רבי מאיר	רחוב רבי מאיר
8	רחוב רבי מאיר	רחוב רבי מאיר
9	רחוב רבי מאיר	רחוב רבי מאיר
10	רחוב רבי מאיר	רחוב רבי מאיר
11	רחוב רבי מאיר	רחוב רבי מאיר
12	רחוב רבי מאיר	רחוב רבי מאיר

**שלב 2**



18.03.2024

עוד: נוסח אבן סל

מטל משלח: כיכר ילמנו הרדיו העירייה ומניס.

אשר: התחלת העבודה

תחנת: רחוב רבי מאיר

מיקום: רחוב רבי מאיר

מיקום: רחוב רבי מאיר

מיקום: רחוב רבי מאיר

מיקום: רחוב רבי מאיר

מיקום: רחוב רבי מאיר

מיקום: רחוב רבי מאיר

מיקום: רחוב רבי מאיר

מיקום: רחוב רבי מאיר

מיקום: רחוב רבי מאיר

מיקום: רחוב רבי מאיר

מיקום: רחוב רבי מאיר