



# המשך כביש 16 / מחלף בייט

מרץ 2023



ירושלים



מוריה  
חברה לפיתוח ירושלים בע"מ



תוכנית אב  
לתחבורה ירושלים



משרד התחבורה  
והבטיחות בדרכים

המשך כביש 16 / מחלף בייט

DAN

דן בן עמרם הנדסה וניהול בע"מ

# תוכן המפגש ומטרותיו

**מטרת המפגש:**

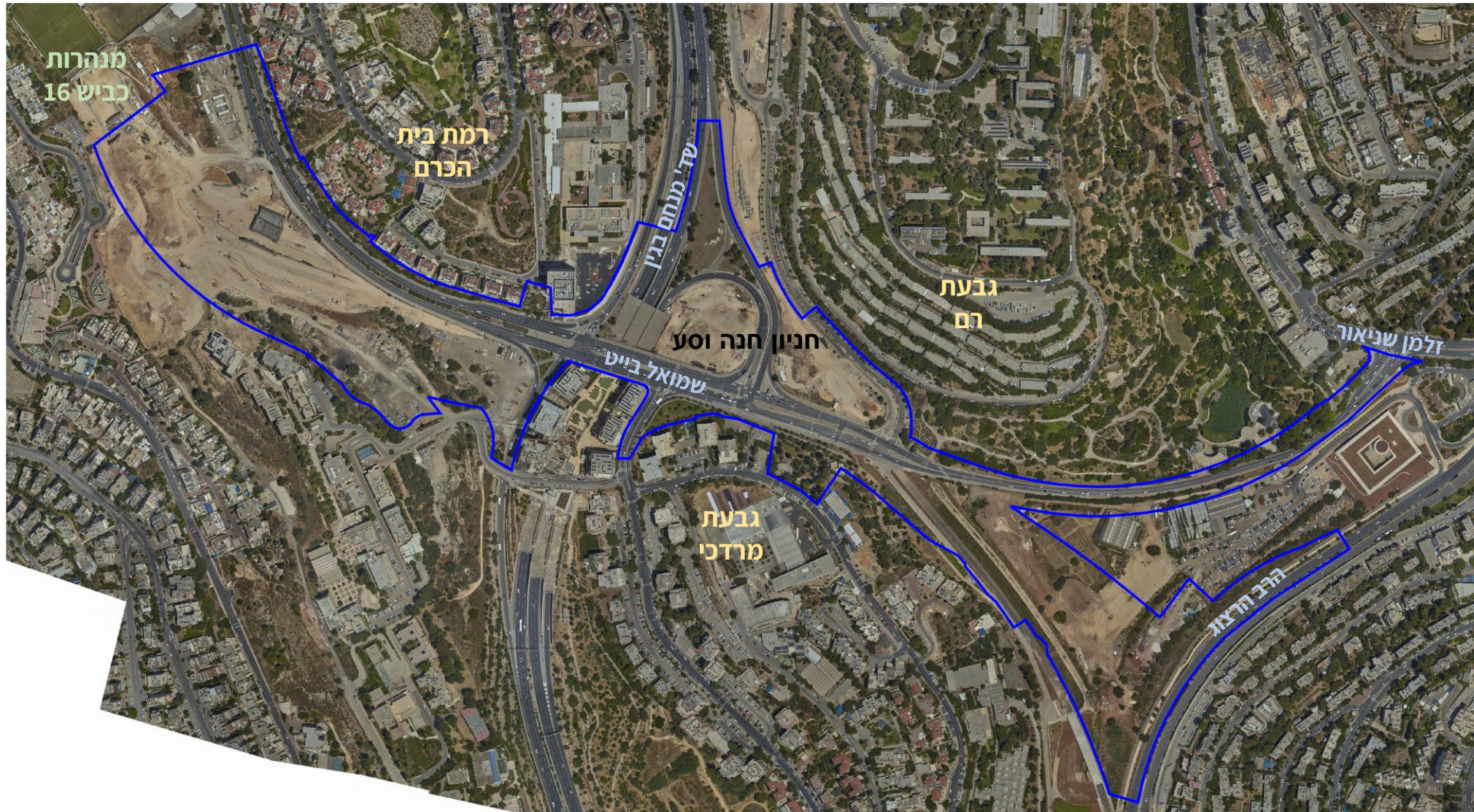
**הצגת התכנון המעודכן והעבודות המתוכננות בפרויקט "המשך כביש 16 / מחלף בייט" לתושבי שכונת ניות**

**תוכן ההצגה:**

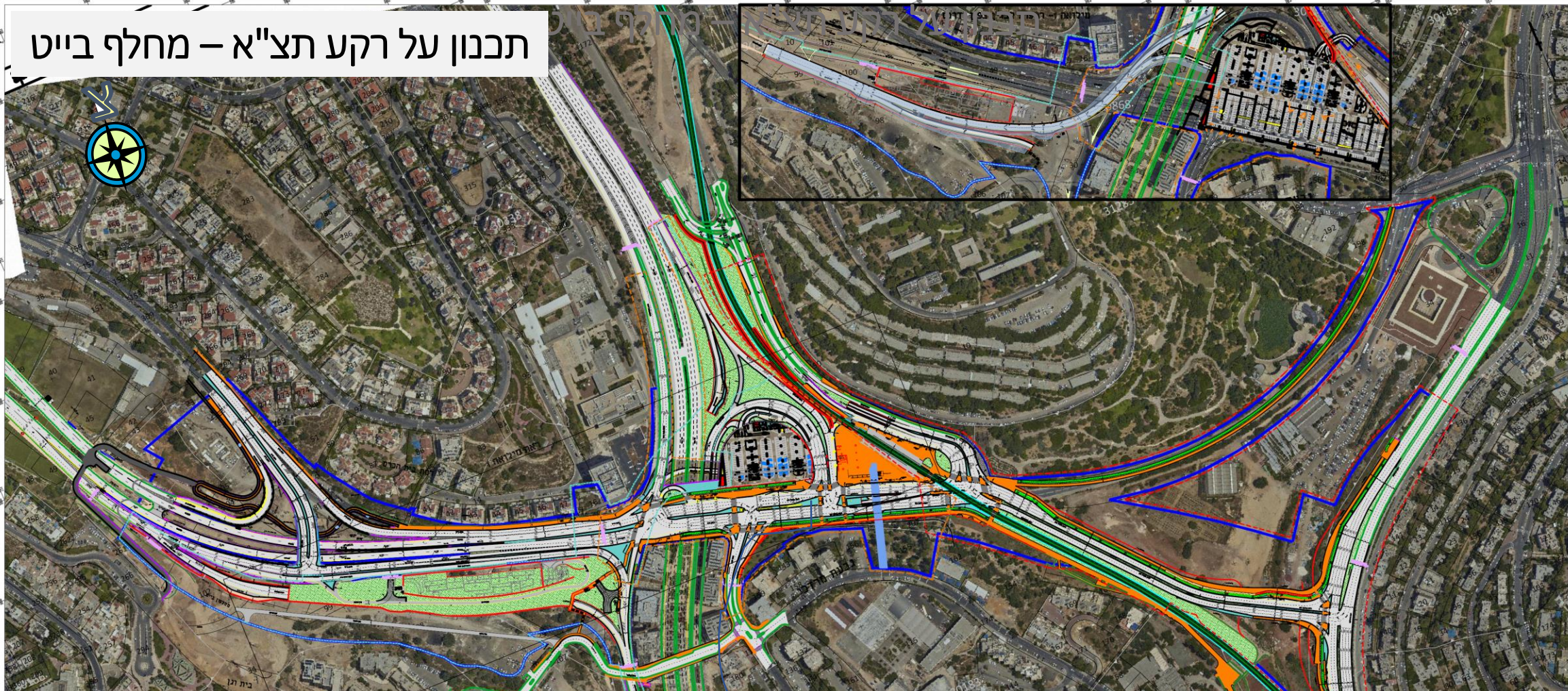
- הצגת תחום התכנית ואזור הפרויקט
- הצגה תכנון כללי
- חלוקה לאזורי עבודה ולוחות זמנים לביצוע
- עדכון התכנון לאחר החלטת הוועדה המחוזית
- תכנון מנהרות וחניון חנה וסע
- תכנון פיתוח נופי



# תצ"א – תחום התכנית



# תכנון על רקע תצ"א – מחלף בייט



מטרת התכנית:

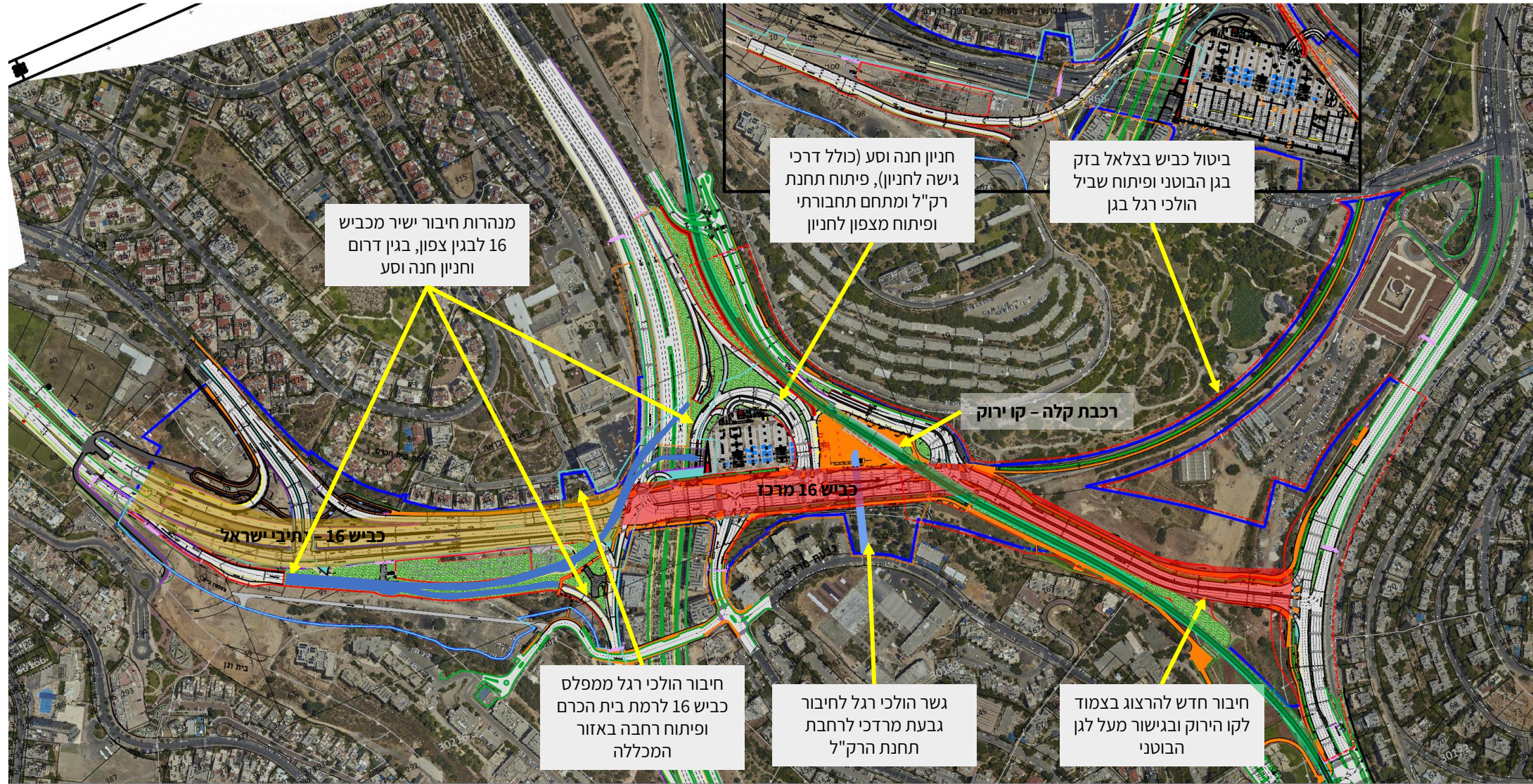
פתרון תנועת לחיבור כביש 16, כניסה חדשה לירושלים מכיוון מערב, אל מרכז העיר ומתן מענה תחבורתי לחיבור למערך הכבישים הקיים.



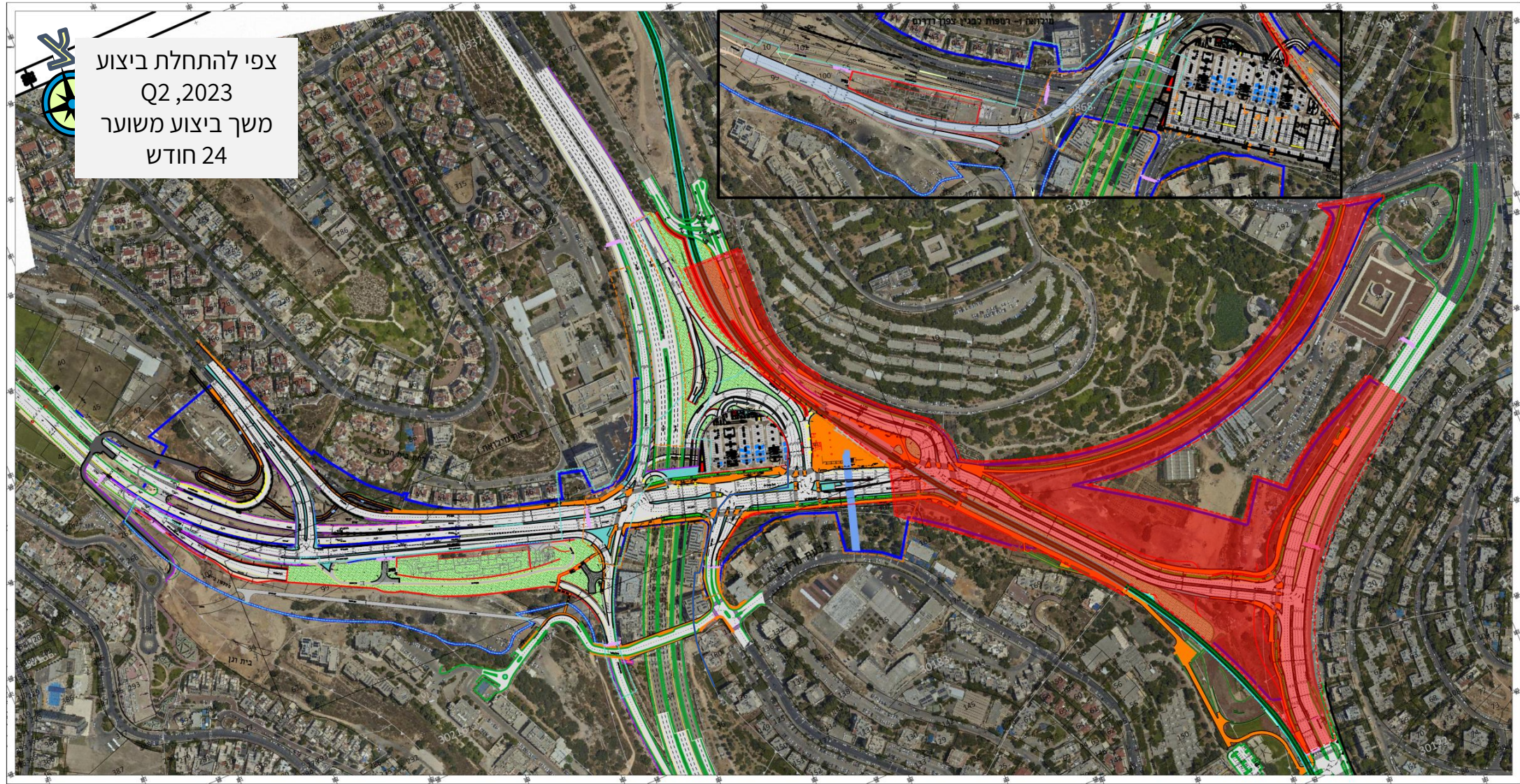
המשך כביש 16 – מחלף בייט



# תכנון מחלף בייט – חיבור לכביש 16 ואלמנטים עיקריים



# חלוקה לאזורי עבודה – אזור מזרחי



המשך בביש 16 – מחלף בייט



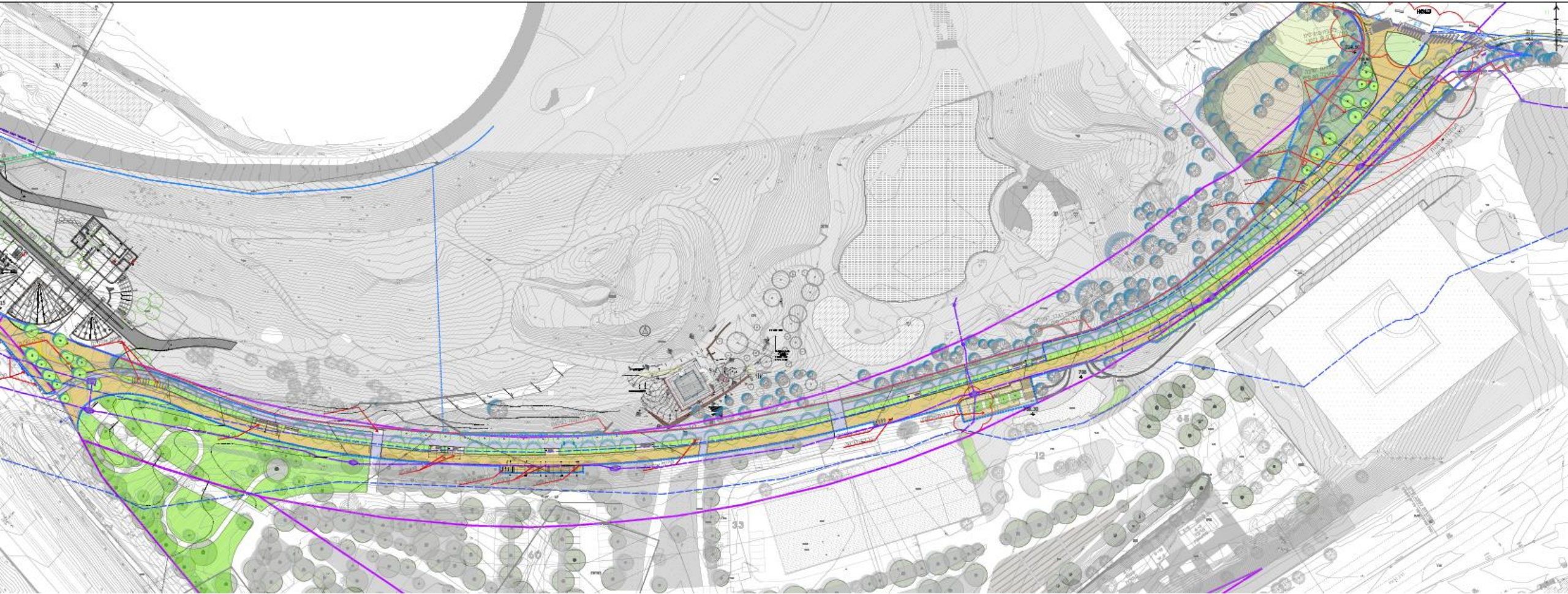
# תכנון פיתוח נופי – אזור מזרחי



המשך כביש 16 – מחלף בייס



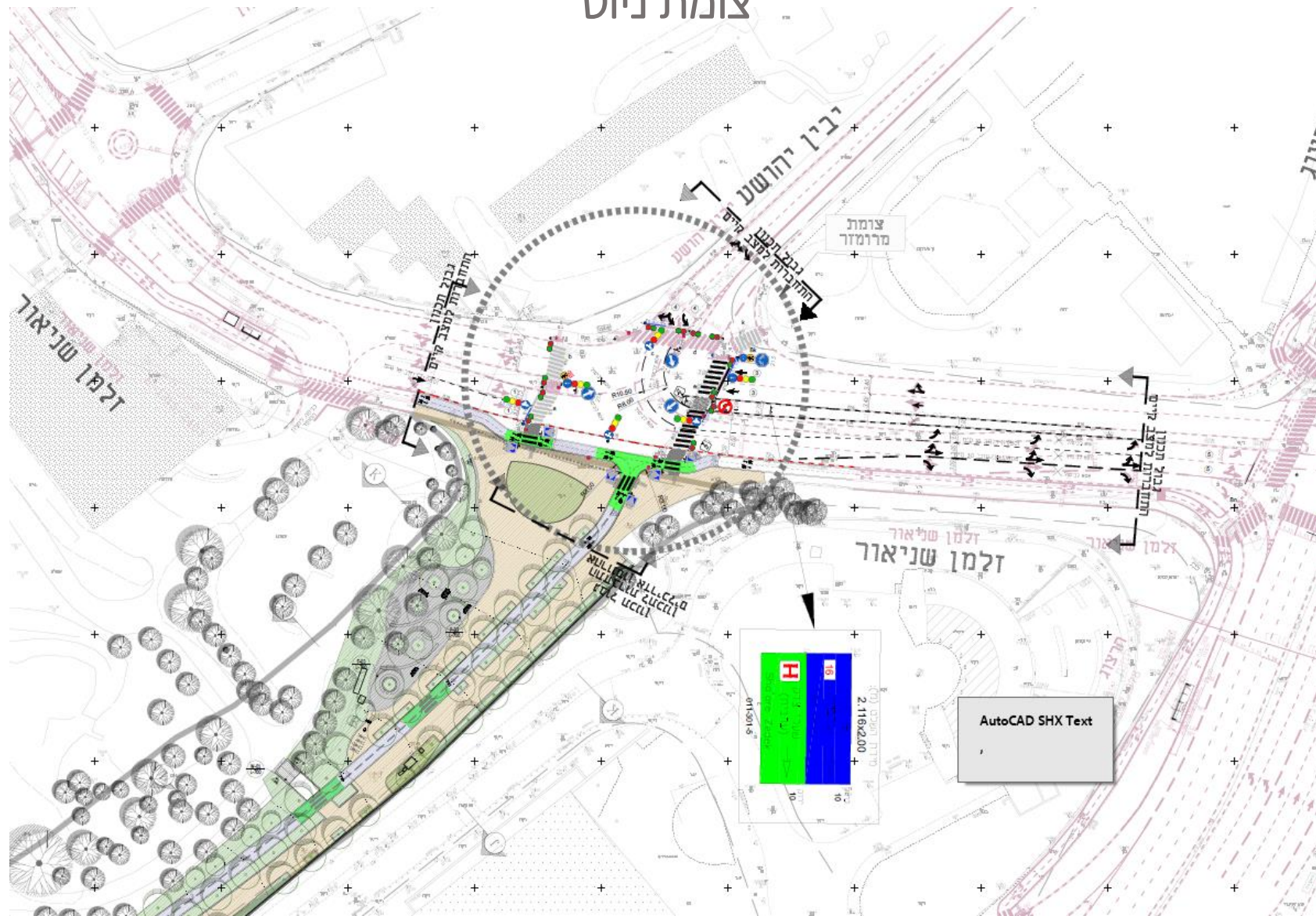
# תכנון - בזק, שביל אופניים במקום הכביש



המשך כביש 16 – מחלף בייט

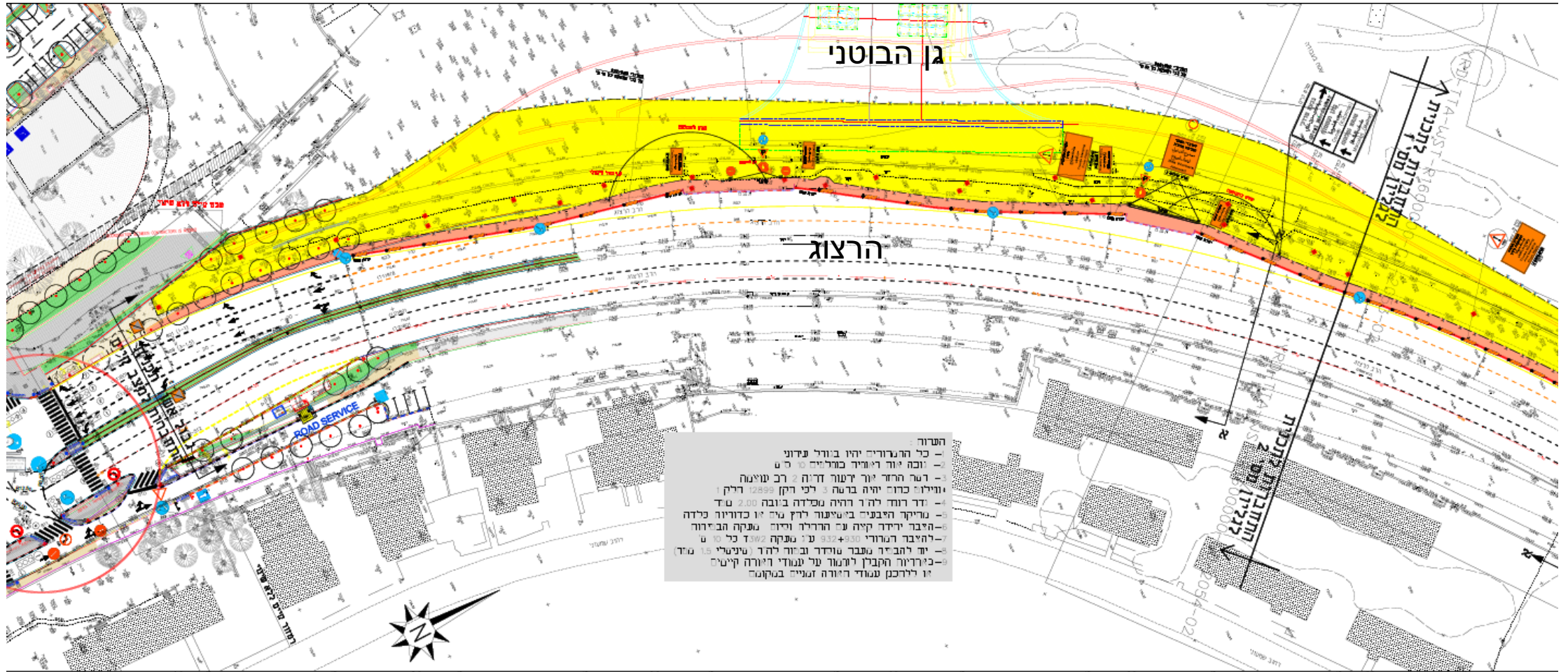


# צומת ניוט



# הסדרי תנועה על הרצוג – מספר 1

צו תחילת עבודה אפריל 24  
הסטת תנועה על הרצוג – 10 חודשי ביצוע





# הדמיה – מבט מגבעת מרדכי להרצוג – תכנון מעודכן



משרד התחבורה  
והבטיחות בדרכים

המשך כביש 16 – מחלף בייט



דן בן עמרם הנדסה וניהול בע"מ

# הדמיה – מבט מגבעת מרדכי לגבעת רם – תכנון מעודכן



# הדמיה – מבט מדרום מערב לכיוון גבעת רם – תכנון מעודכן



משרד התחבורה  
והבטיחות בדרכים

המשך כביש 16 – מחלף בייט

