

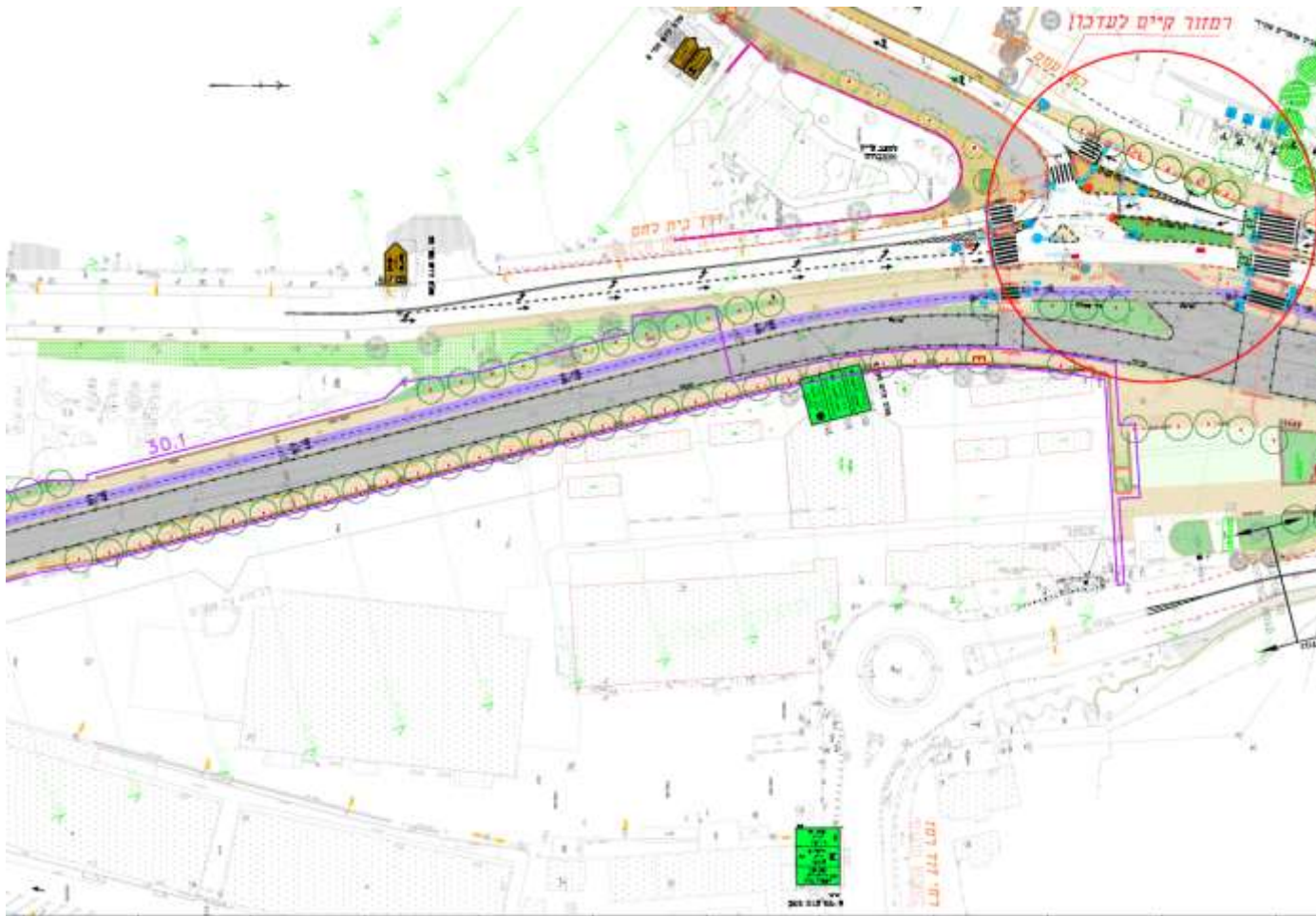


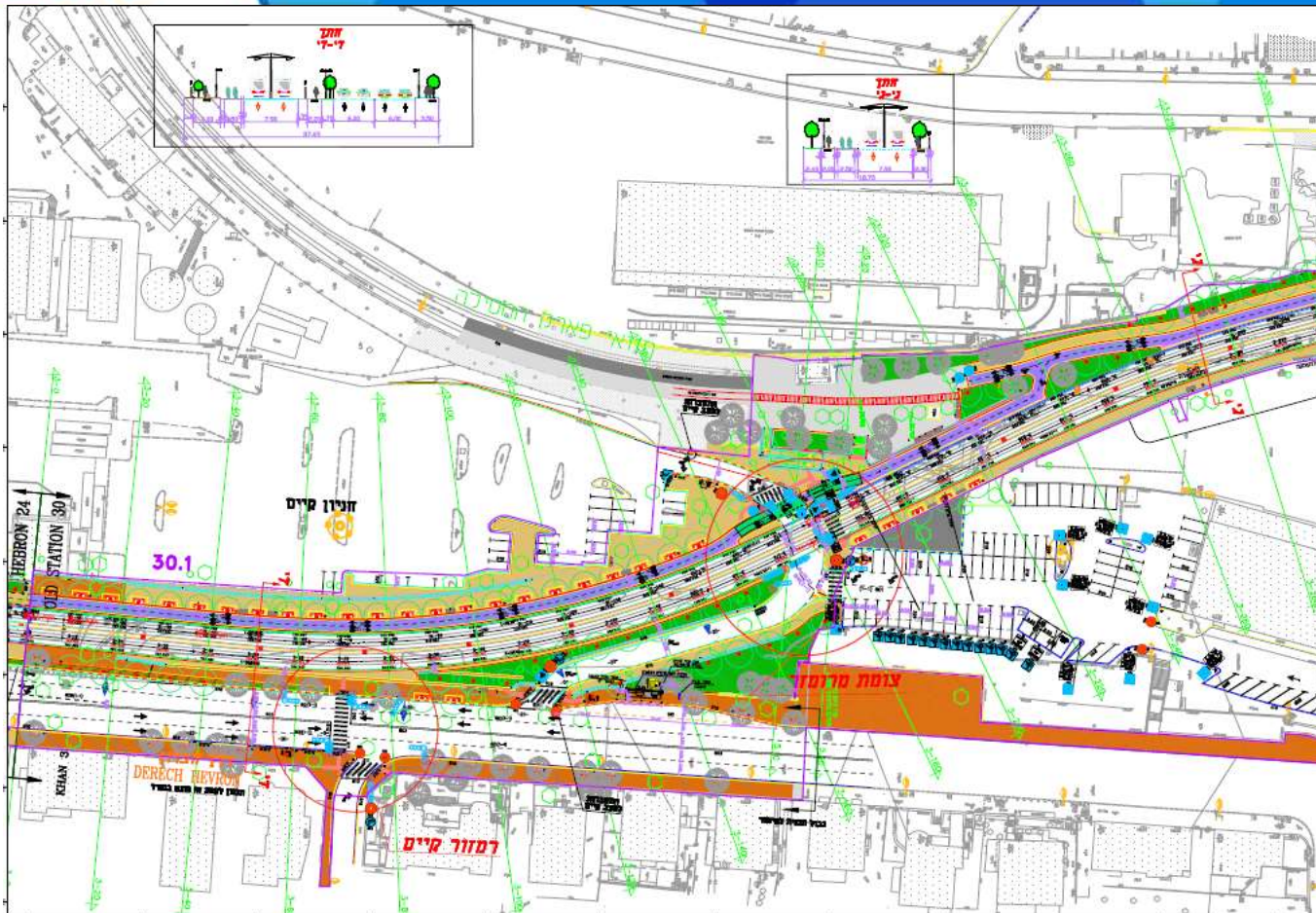
הרכבת הקלה בירושלים
הקו הכחול מקטע 30,
מצגת שיתוף ציבור

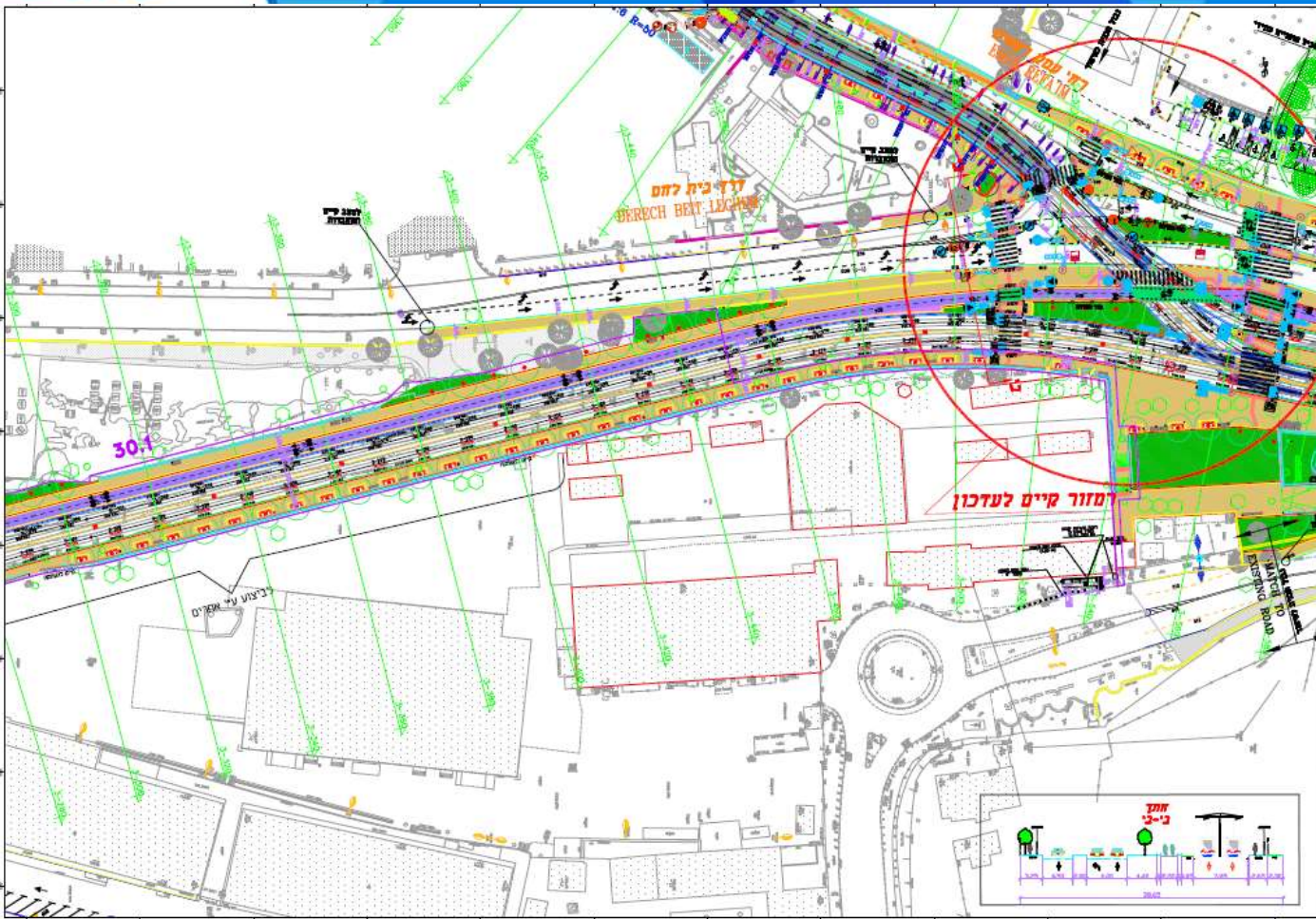


הכשרת תוואי מקטע החאן של הרכבת הקלה מרחוב דרך בית לחם דרך תוואי המסילה הישנה ועד לצומת גן הפעמון.
 במסגרת העבודות יבוצעו קירות, הסדרת חניון הזאפה ויציאה חדשה לכיוון דרך חברון מחניון זה, עבודות בסמוך למתחם העסקים הפעיל במתחם התחנה הראשונה, עבודות בצומת גן הפעמון.
 העבודות יכללו העתקת תשתיות, הסדרה גיאומטרית ופיתוח נופי.









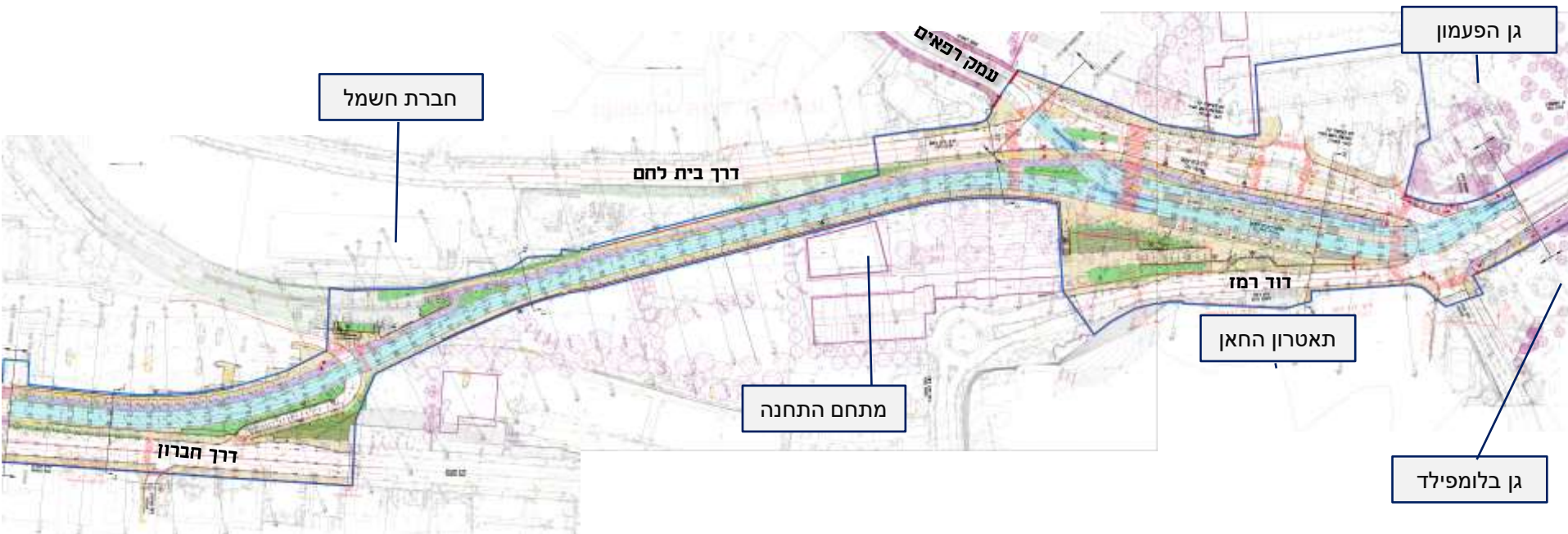


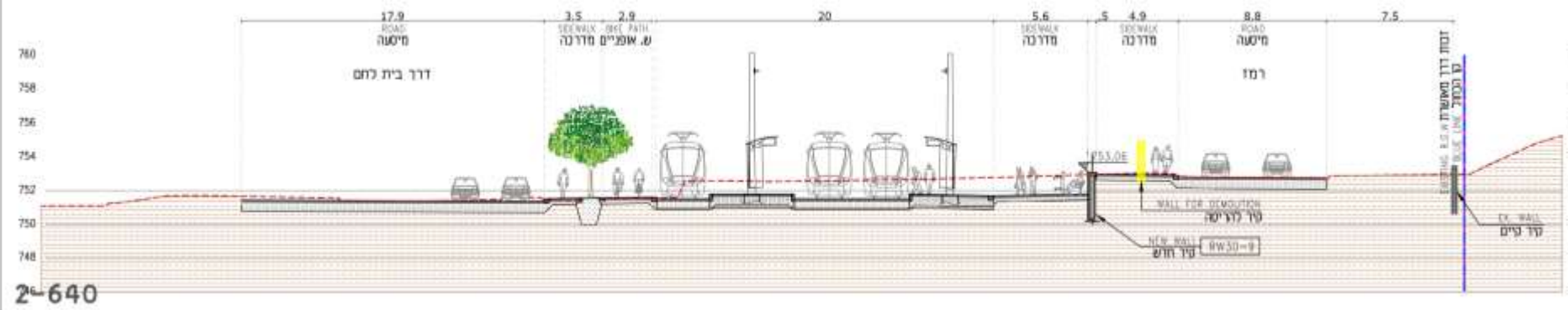
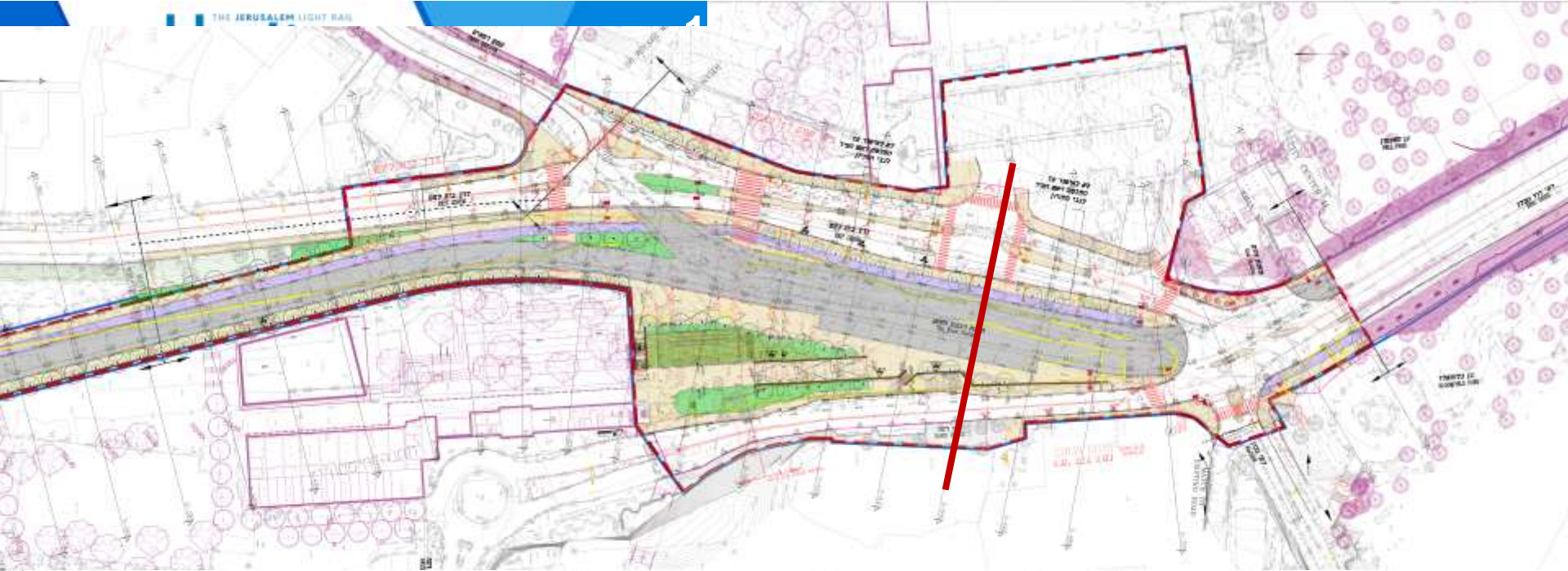
אדריכלות נוף

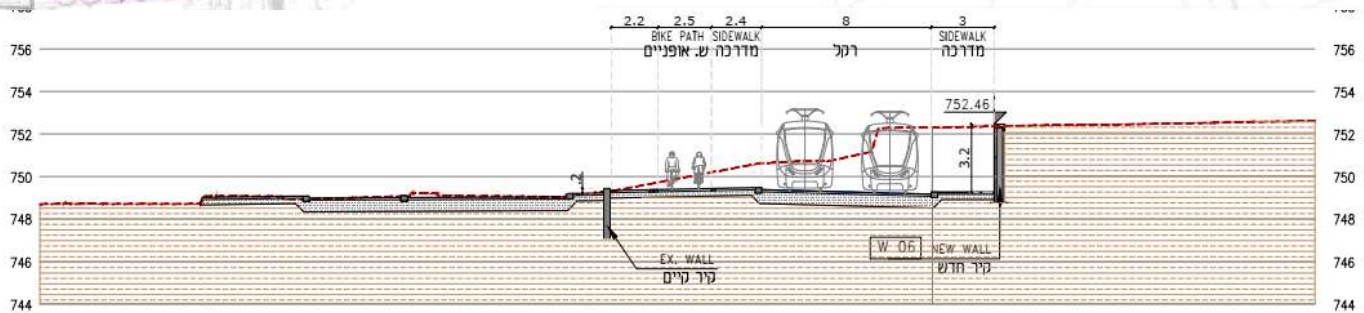
Shlomo Aronson

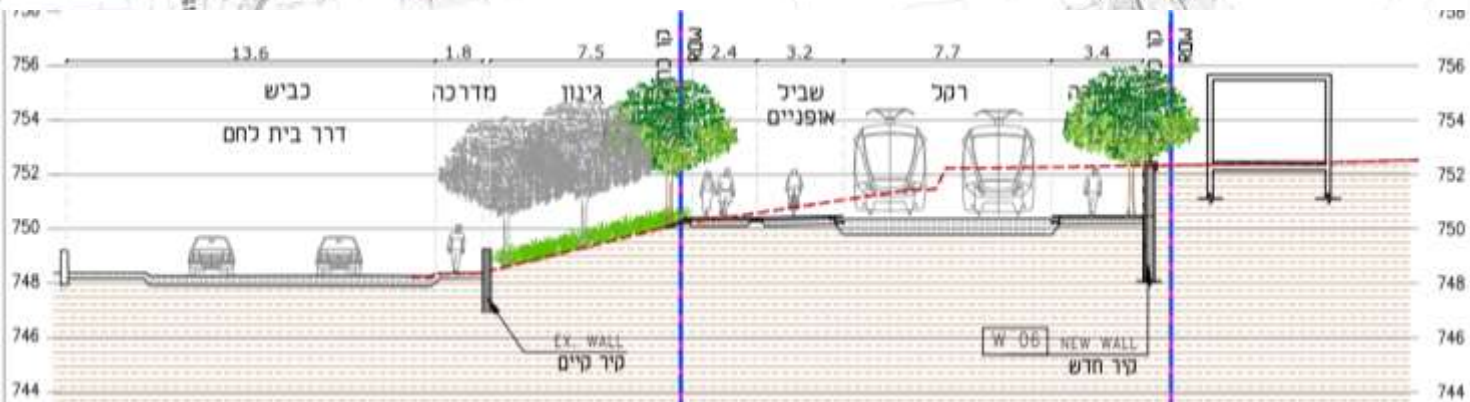
Architects

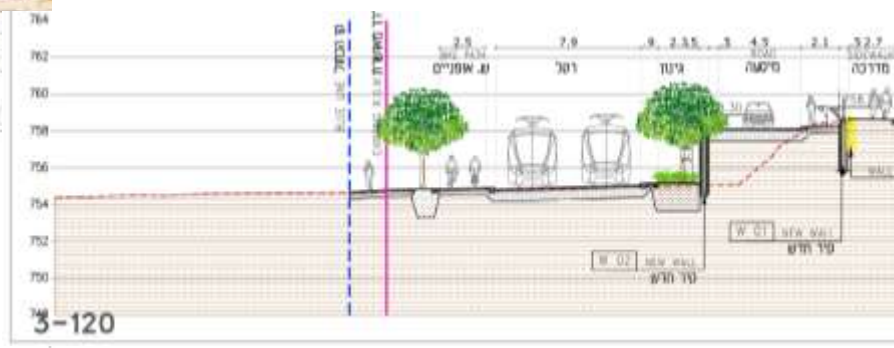
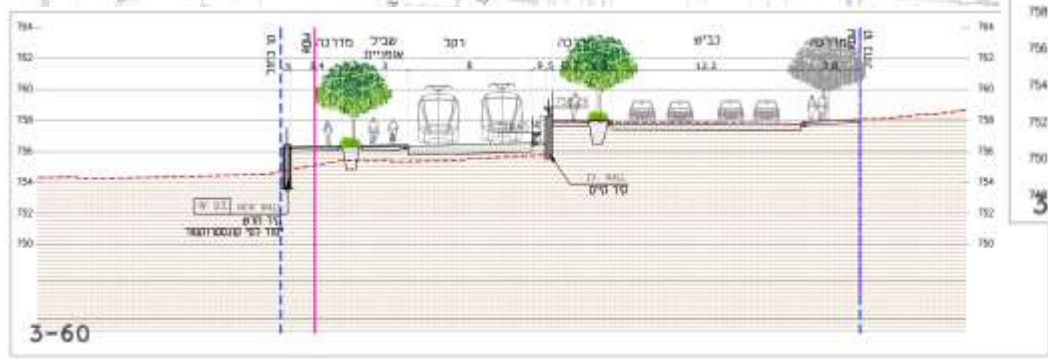
Landscape Architects, Town
Planners, Architects

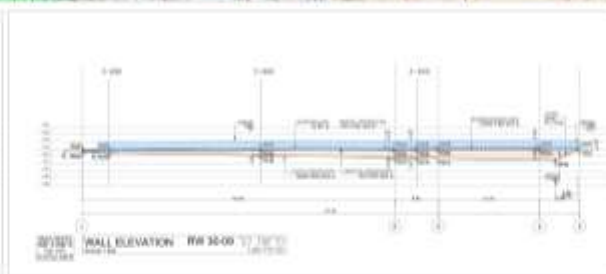
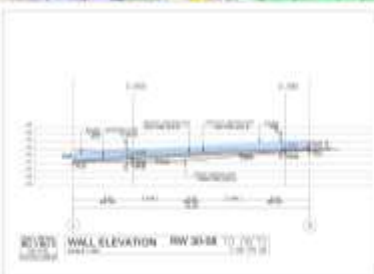
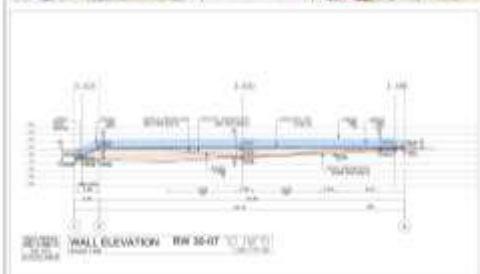
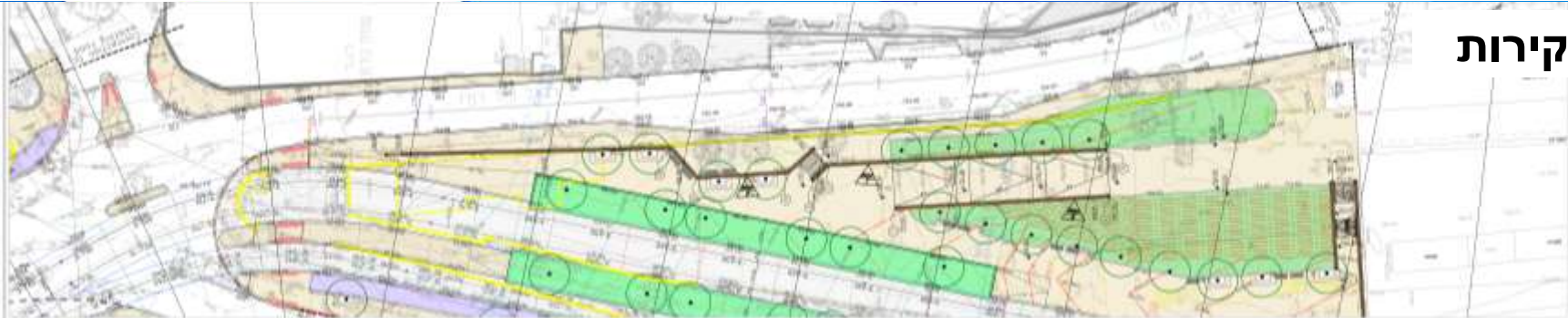




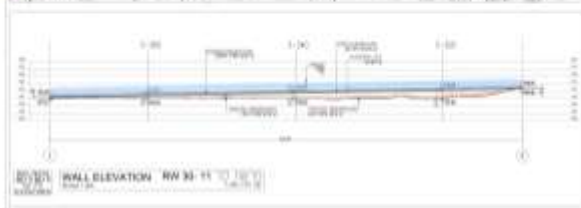




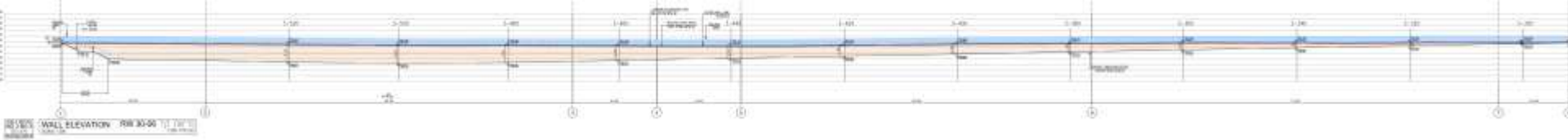
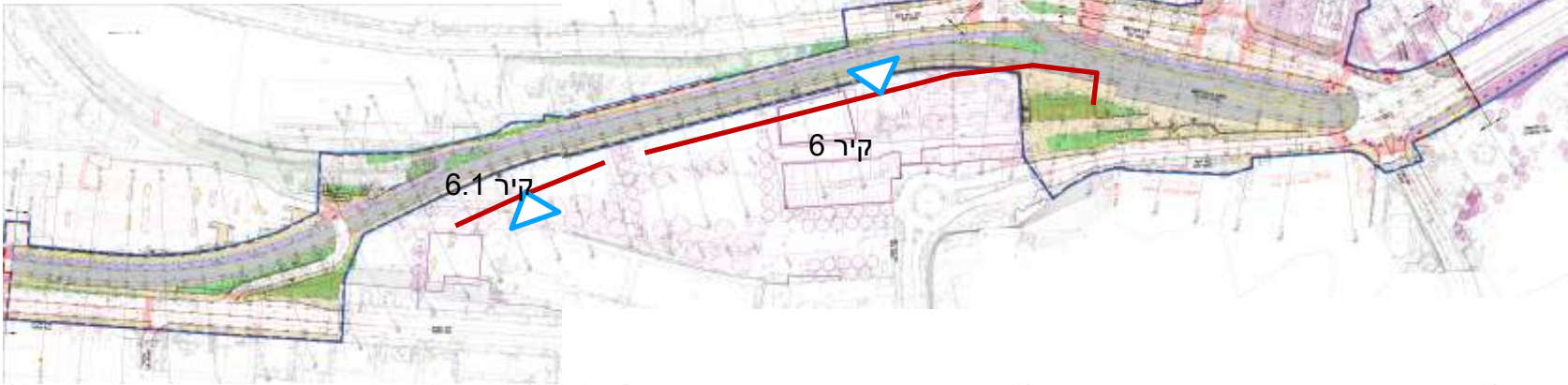




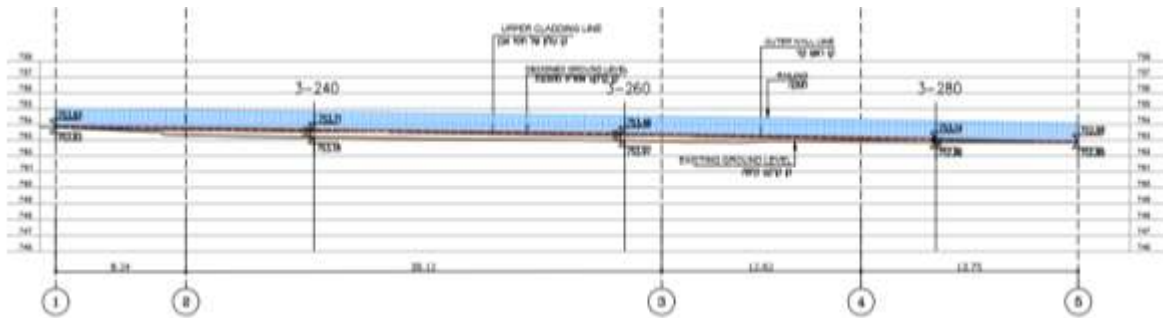
קירות 7-10 במפגש עם רחוב רמז

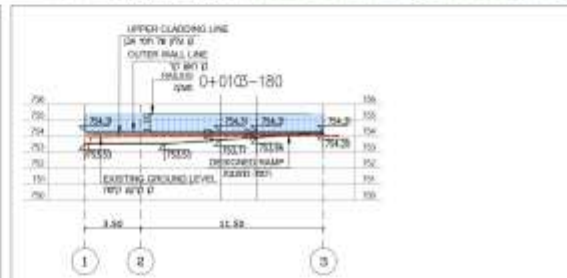
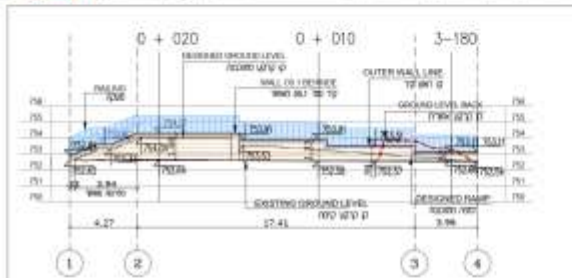
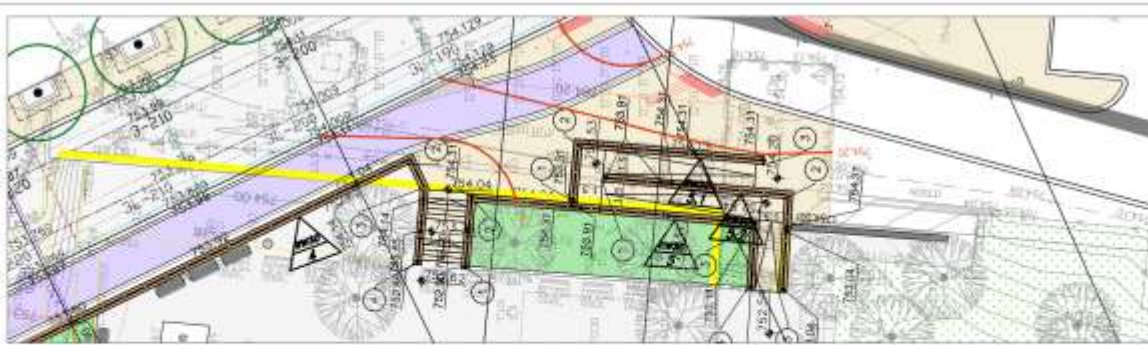


קירות 11-12 במפגש עם רחוב דרך בית לחם



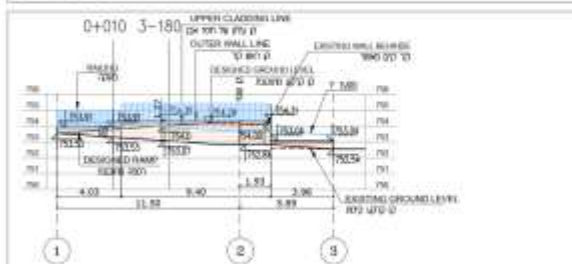
קיר 6 במפגש עם מתחם התחנה



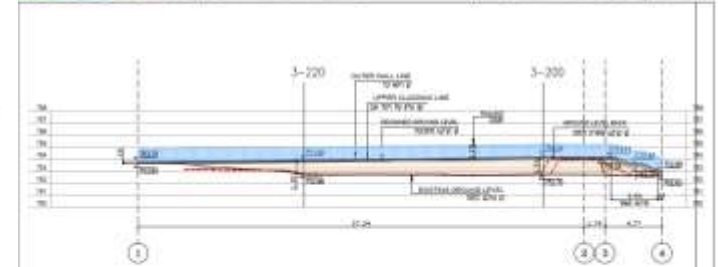


WALL DETAIL
BD 3 BD 5
פרישת קיר RW 30-05
SCALE 1:200
1:200 סדרה 171

WALL DETAIL
BD 3 BD 5
פרישת קיר RW 30-05.1
SCALE 1:200
1:200 סדרה 171

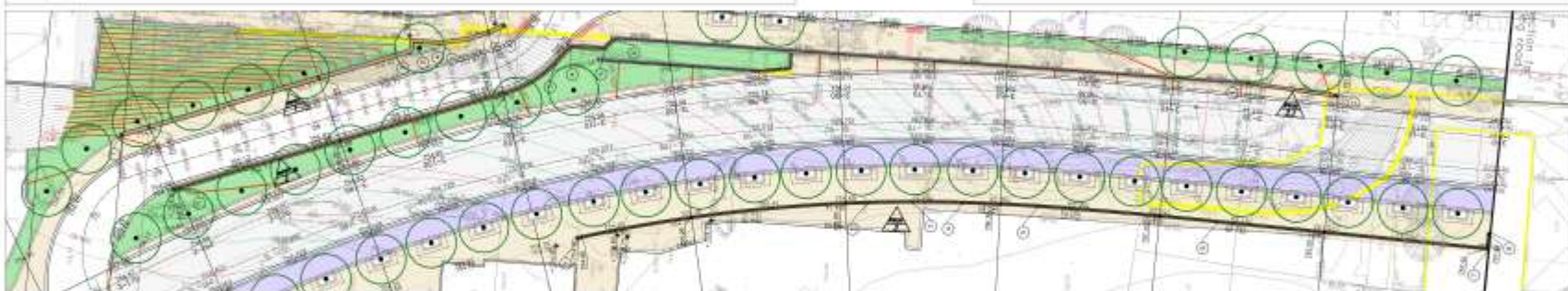
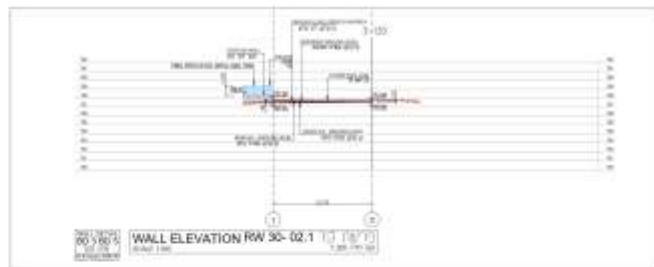
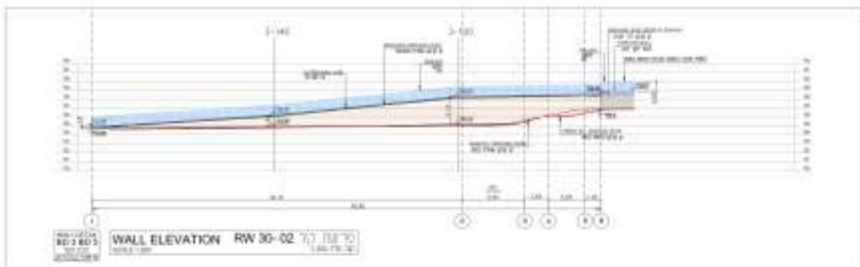


WALL DETAIL
BD 3
פרישת קיר RW 30-05.2
SCALE 1:200
1:200 סדרה 171

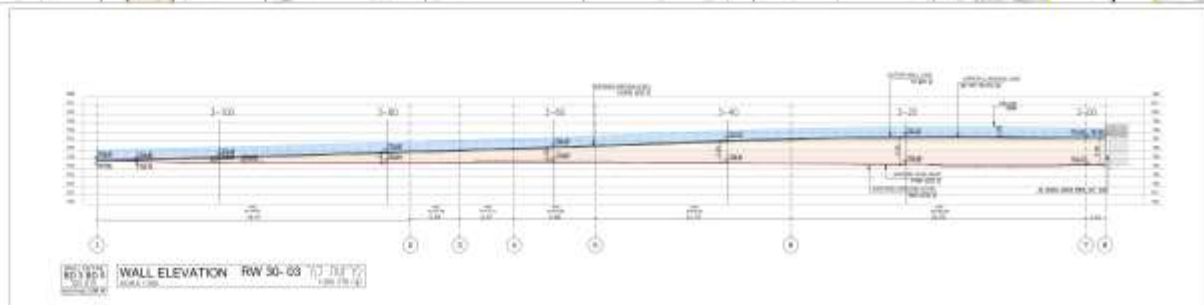
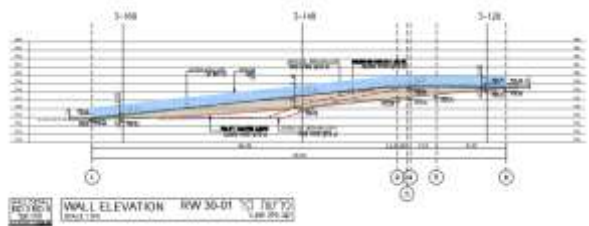


WALL DETAIL
BD 3 BD 5
פרישת קיר RW 30-04
SCALE 1:200
1:200 סדרה 171

קירות 4-5 מפגש עם רחבת בית הכוון



קירות 1-3 מפגש עם דרך חברון

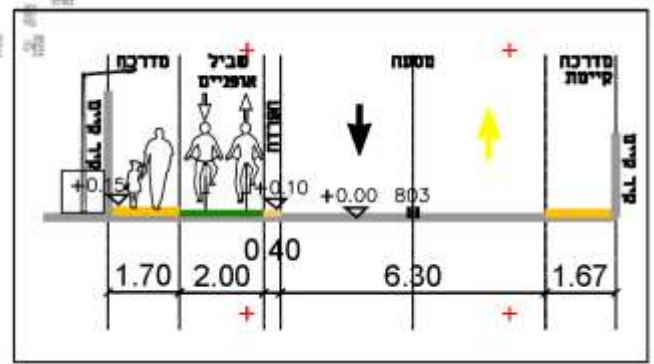


הסדרי תנועה זמניים – שלבי ביצוע

שביל אופניים זמני



3-3 תו"פ					
2.40	2.00	2.20	3.30	4.20	2.00



שלב ביצוע 0:
 -ביצוע שביל אופניים זמני

-סגירת מדרכה בדוד רמז עבור ביצוע השביל

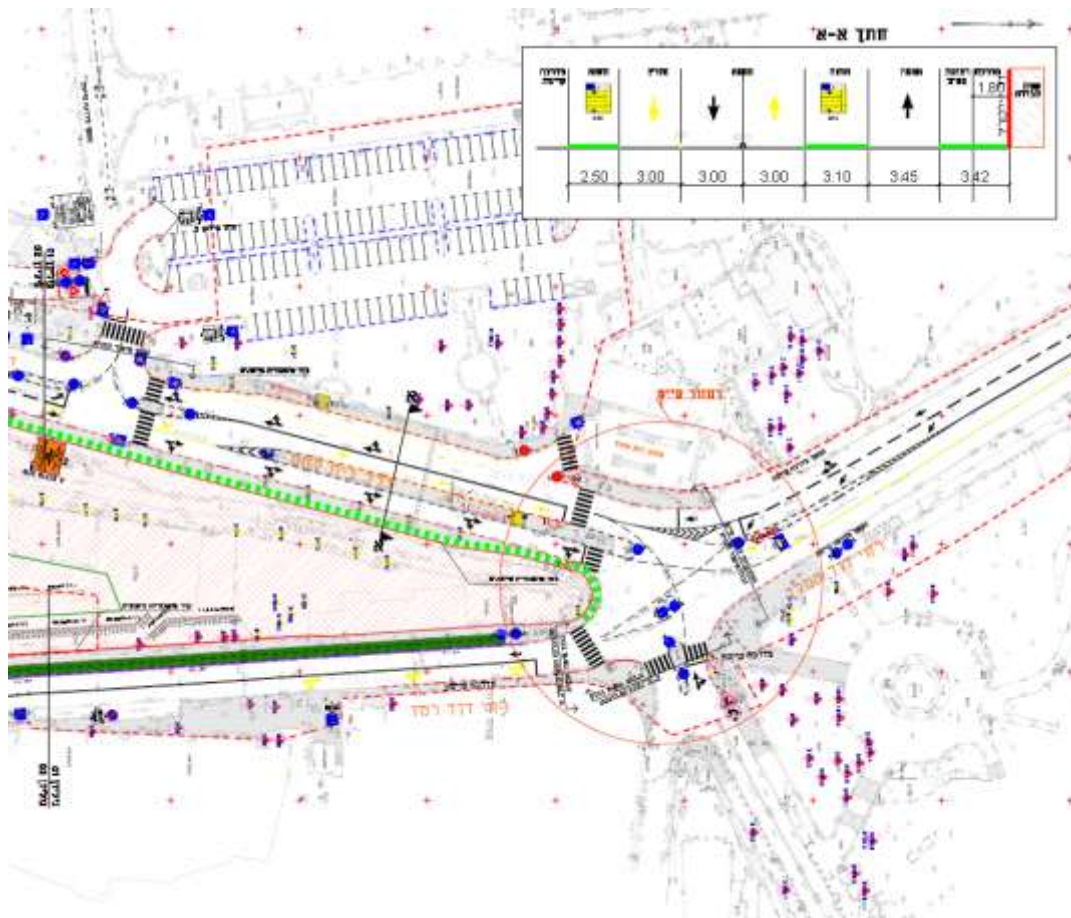


שלב א':

-עבודות באזור מתחם התחנה

-הנמכת האזור לגובה סופי

-בנית רמפת יציאה לדרך חברון



שלב א':

-עבודות באזור מתחם התחנה

-הנמכת האזור לגובה סופי

-בנית רמפת יציאה לדרך חברון

- לכל אורך הפרויקט תישאר גישה להולכי רגל מרחוב דוד רמז לדרך בית לחם. גישה זו תזוז במהלך הפרויקט בהתאם להתקדמות העבודות.





שלב א':

עבודות באזור מתחם התחנה

-הנמכת האזור לגובה סופי

-בנית רמפת יציאה לדרך חברון

- לכל אורך הפרויקט תישאר

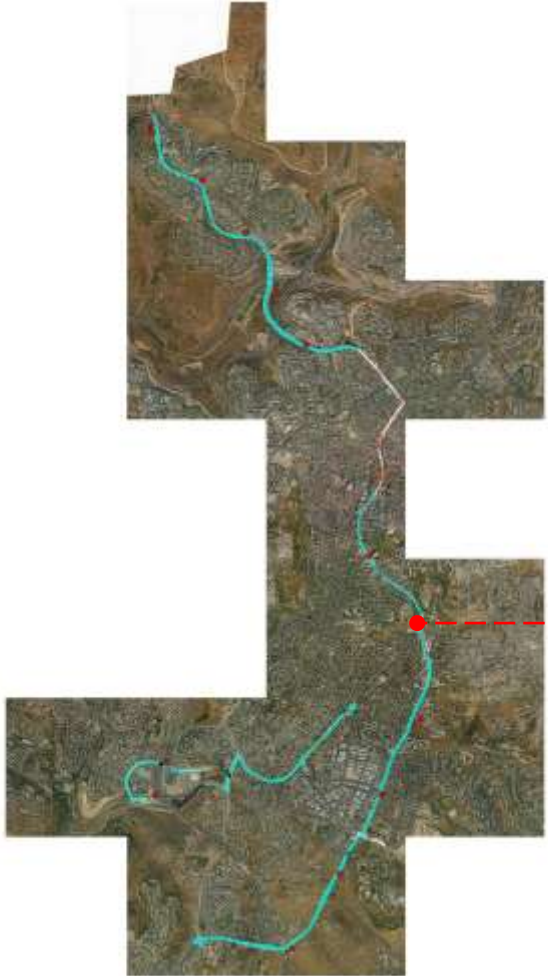
גישה להולכי רגל מרחוב דוד

רמז לדרך בית לחם. גישה זו

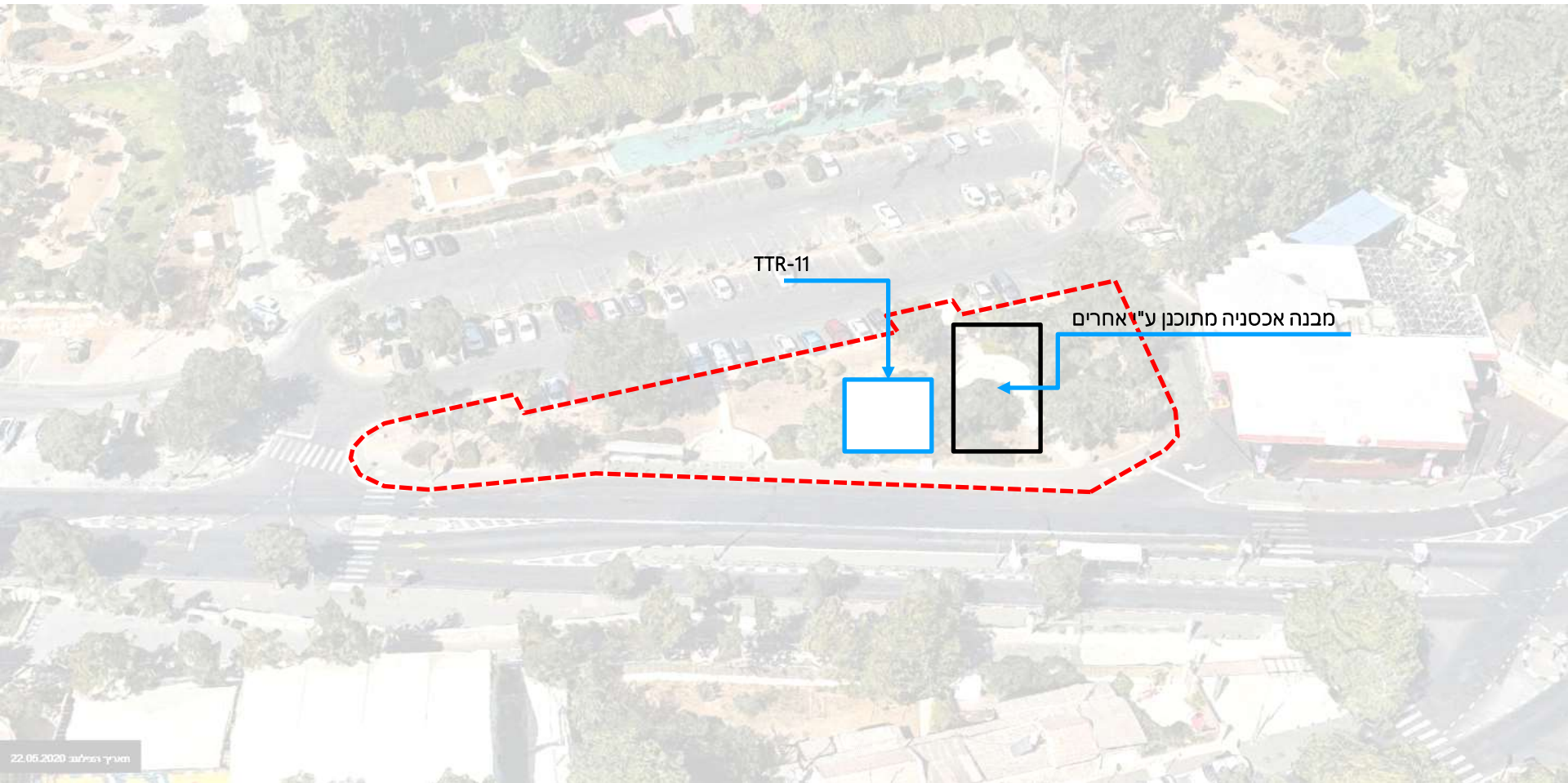
תזוז בהמלך הפרויקט בהתאם

להתקדמות העבודות.

אדריכלות מבנים

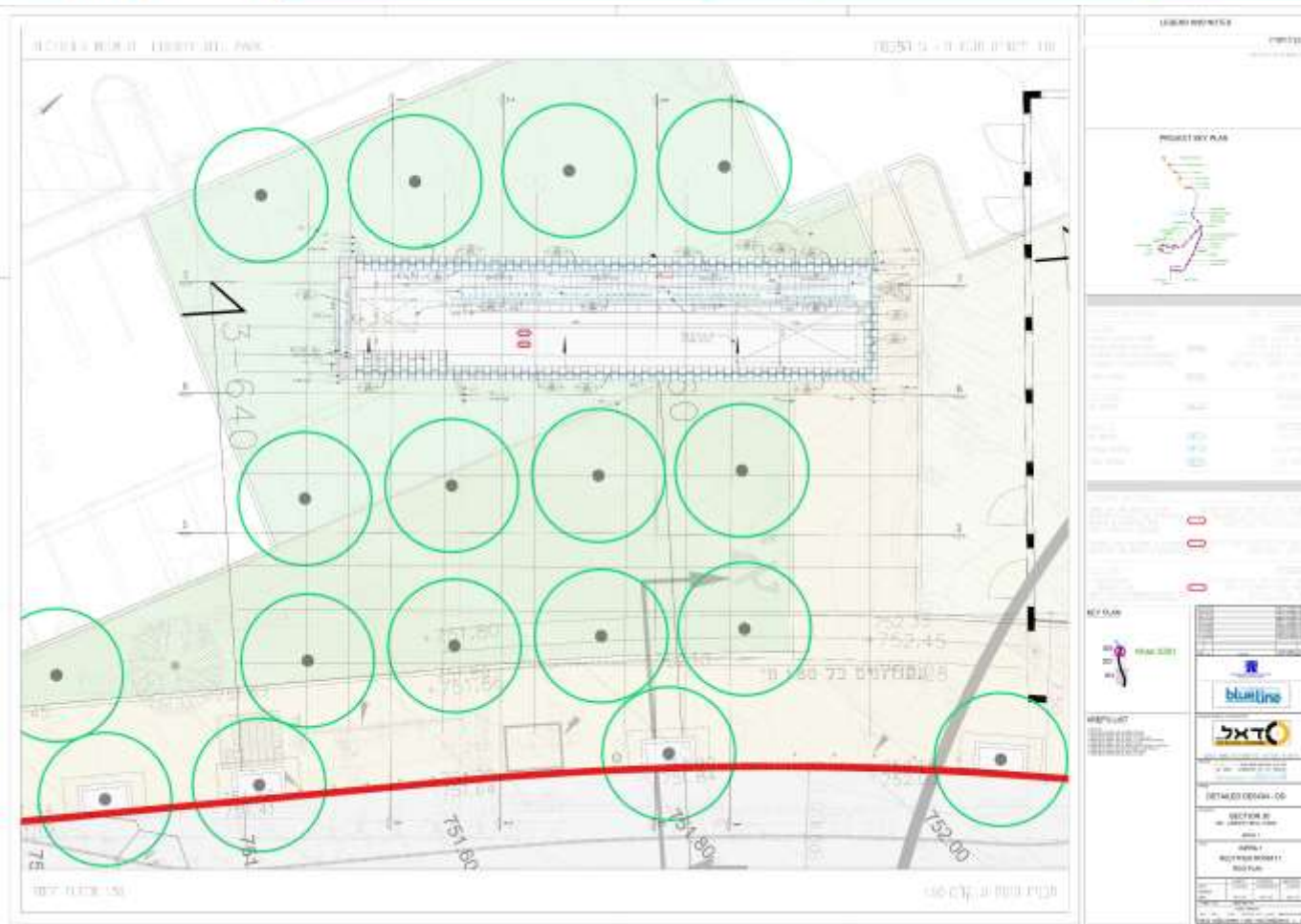


חדר 11 - מקטע 30



TTR-11

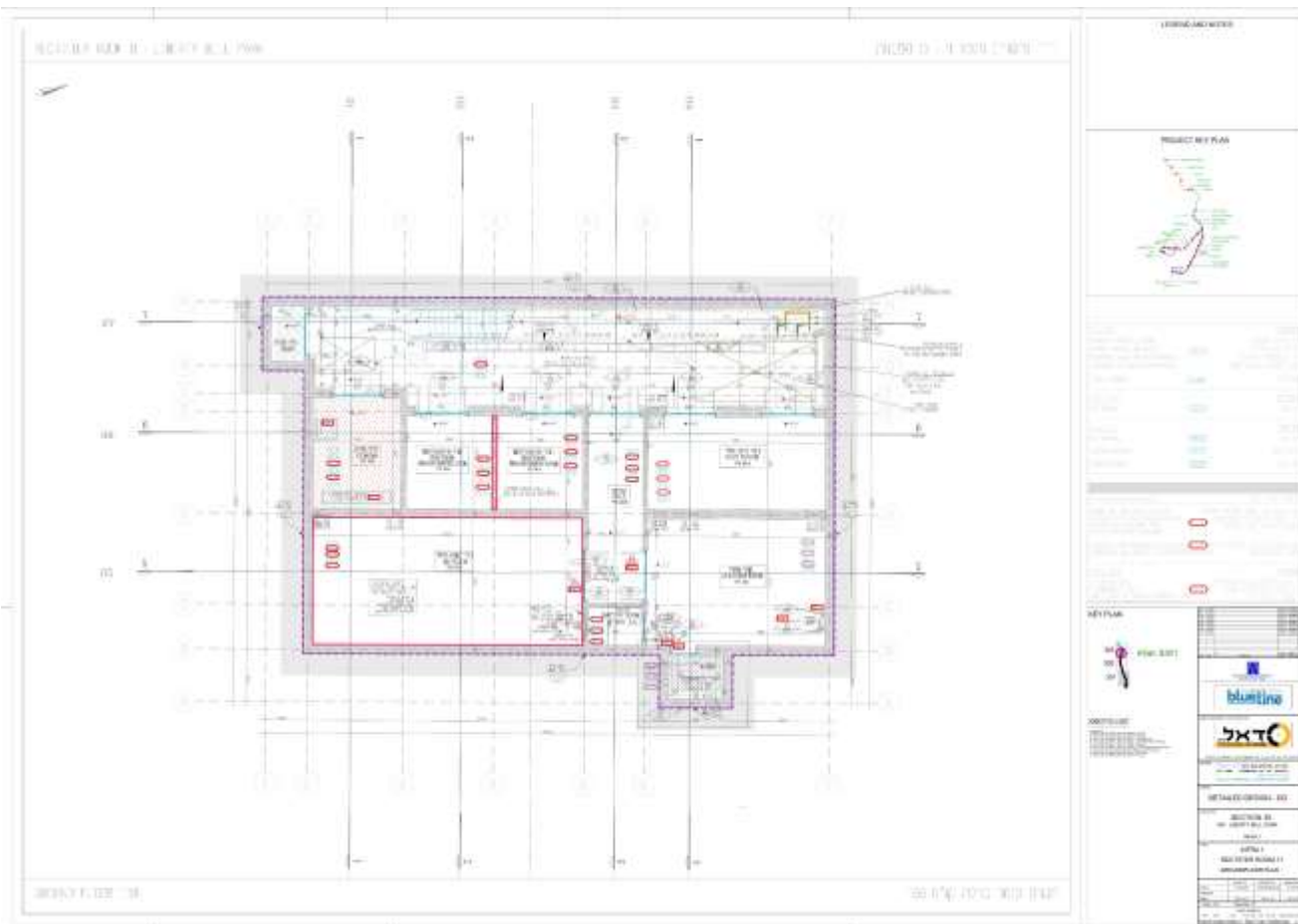
מבנה אכסניה מתוכנן ע"י אחרים



מכנים
חדר מיישרים מס' 11



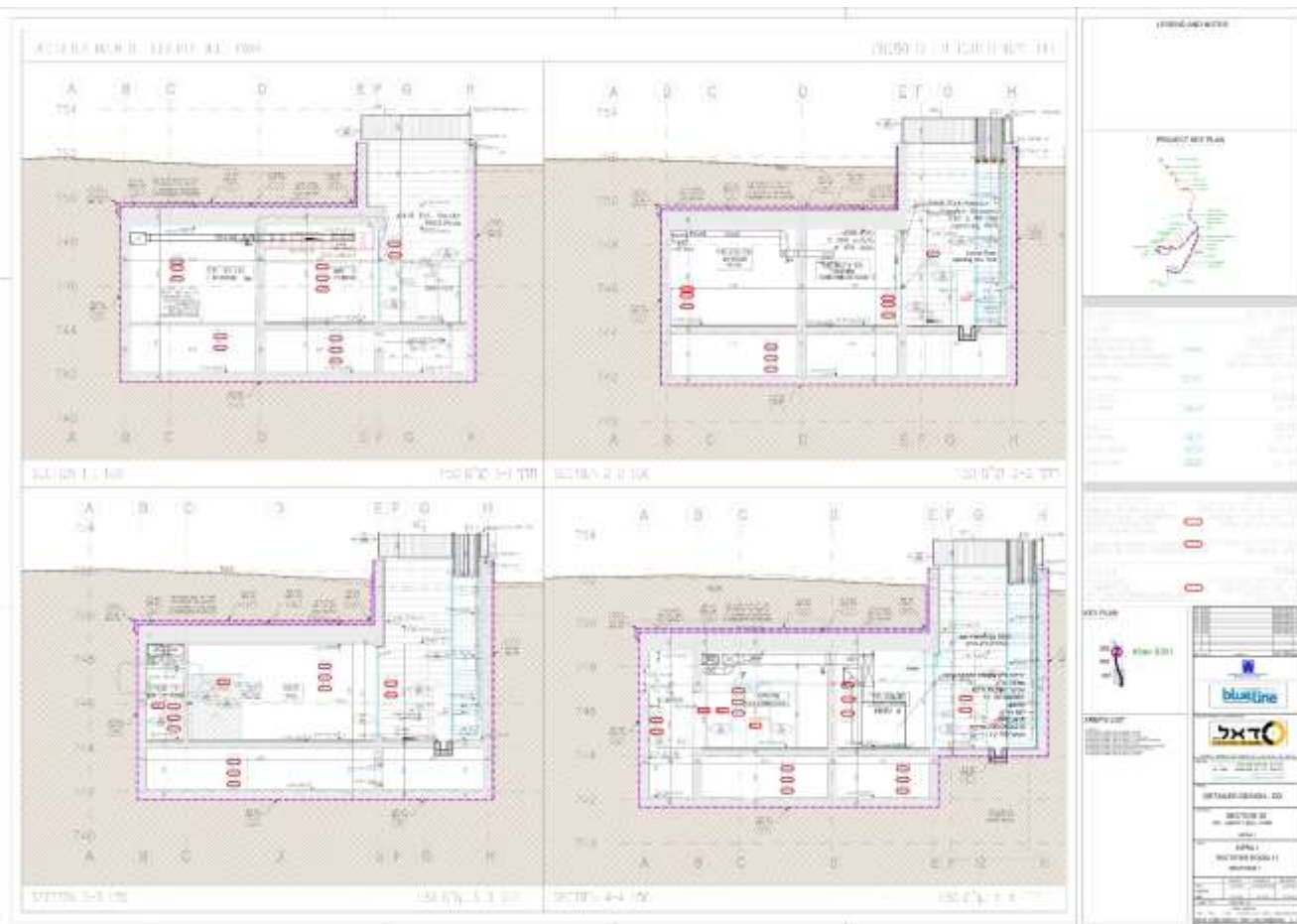
•



מכנים
 חדר מיישרים מס' 11



•



מכנים
 חדר מיישרים מס' 11



•

לו"ז לביצוע 30.1 בלבד

פעילות	גורם מבצע	השלכות	לו"ז
הקמת שביל אופניים זמני	חברת מוריה	ביטול החניות ברחוב רמז , שינויים גיאומטריים ברחוב רמז	רבעון 3 - 2024
הקמת קיר כלונסאות בצמוד למתחם התחנה הפעיל וחפירת השטח ממערבה לקיר זה	חברת מוריה	סגירת תוואי המסילה הישנה, יישאר מעבר לכל אורך העבודות בין מתחם התחנה הראשונה לרחוב דרך בית לחם	תחילת עבודות- רבעון 3 משך העבודות כשנתיים וחצי
הקמת רמפת יציאה מחניון הזאפה לכיוון רחוב דרך חברון ולאחר מכן ביטול הרמפה הקיימת	חברת מוריה	סגירה חלקית של חניון הזאפה. לכל אורך העבודות תותר כניסה לחניון מרחוב דרך חברון ותותר יציאה לרחוב.	תחילת עבודות- רבעון 3 .2024 משך העבודות כשנתיים וחצי.



Thanks