



קבוצת גדיש  
GADISH GROUP  
הנדסה וניהול מבית  SR



צוות תכנית אב  
לתחבורה ירושלים

# נתיב תחבורה ציבורית בשד' הרב הרצוג

הצגה למנהלים קהילתיים



26.09.23

מנהלים לך הצלחה, למעלה מארבעים שנה

## על מה נדבר

- רקע, נתיבי תחבורה ציבורית
- השיקולים בתכנון הנת"צ ברחוב הרצוג
- תכנון הנת"צ המוצע
  - חתר טיפוסי
  - הנתיב המוצע
  - שינויים בתחנות אוטובוס
  - כביש השירות - הסדרת חניות ויציאות



# רקע - מה הרעיון בכלל של נת"צ?

- למה צריך את זה

נתיב תחבורה ציבורית בלעדי מאפשר נסיעה מהירה וללא עצירות לתחבורה הציבורית בכל שעות היממה.

- למה להעדיף את התחבורה הציבורית?

כל אוטובוס מסיע בין - 80 - 200 אנשים בשעות השיא. ברכבים הפרטיים נוסעים 1.2 אנשים בממוצע. ולכן אוטובוס מחליף בין 60 ל- 150 רכבים.

- המסלולים הקיימים גם היום נראים ריקים למה צריך אותם?

נתיב עם רק 30 אוטובוסים בשעה, מעביר 1800 עד 6000 נוסעים! (ויכולים לעבור עד 100!)

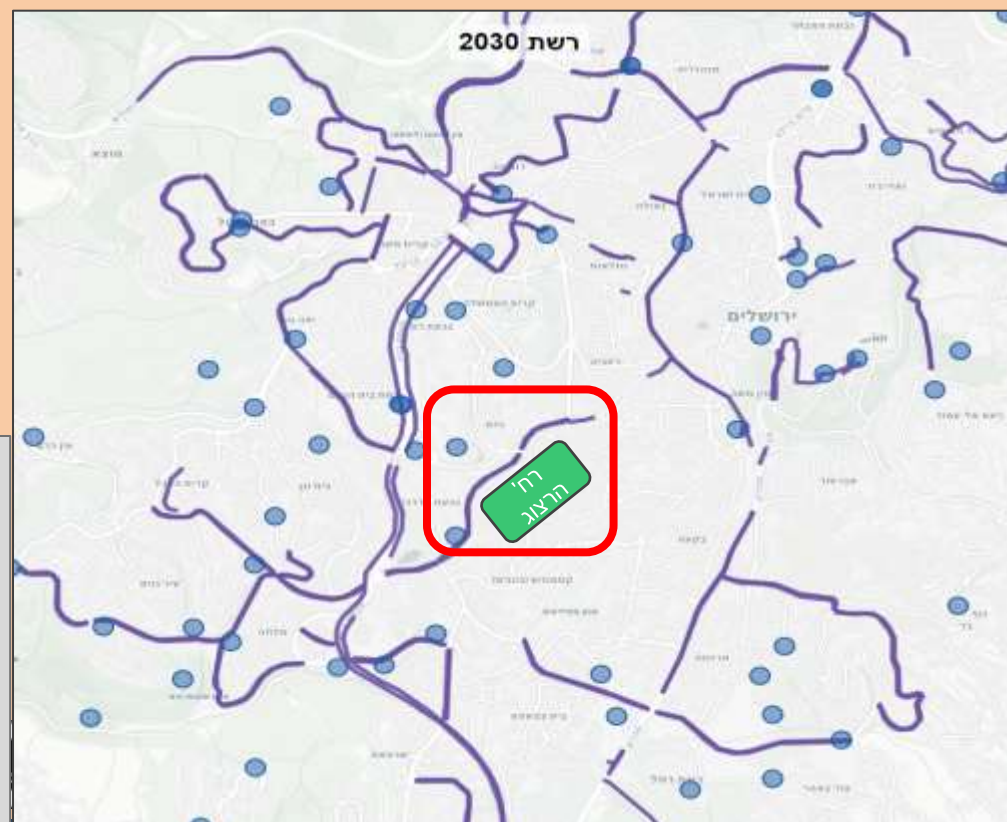
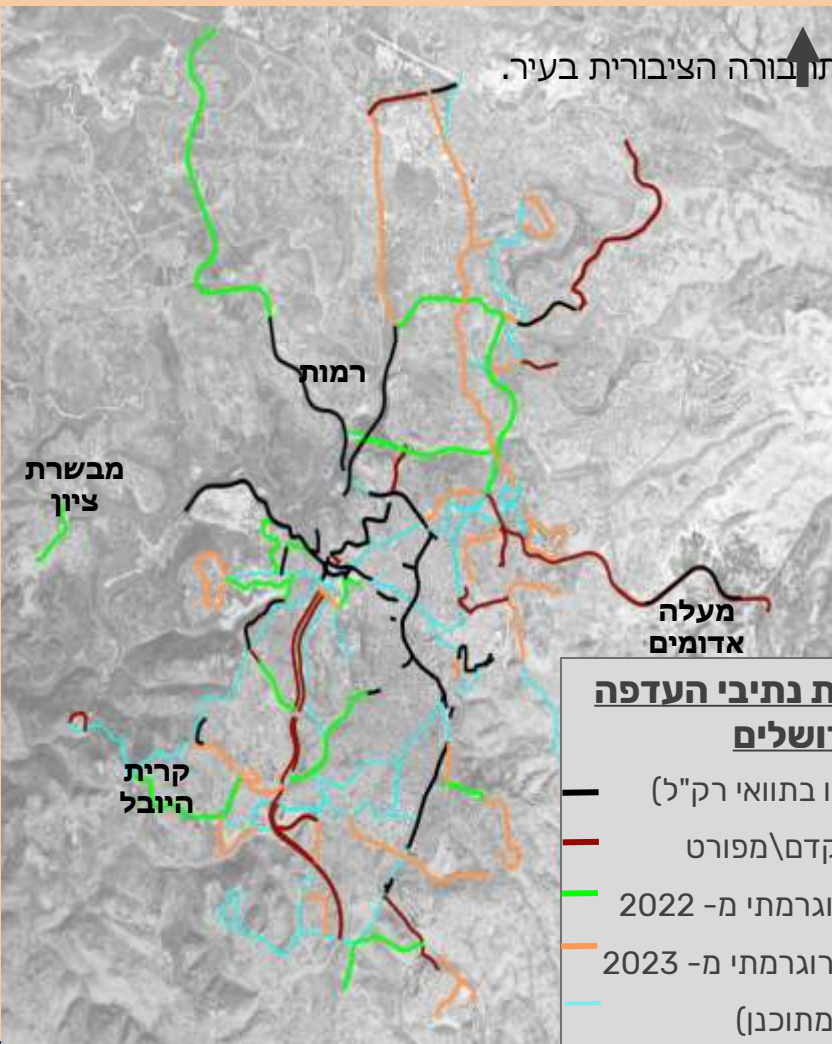
❖ זה מקביל ל- 1500 עד 5000 כלי רכב פרטיים (לכמות כזו צריך בין 2-5 נתיבים לפחות)

❖ 30 אוטובוסים בשעה זה אחד כל שתי דקות.. ההרגשה לא עמוס, בפועל עוברים המון.



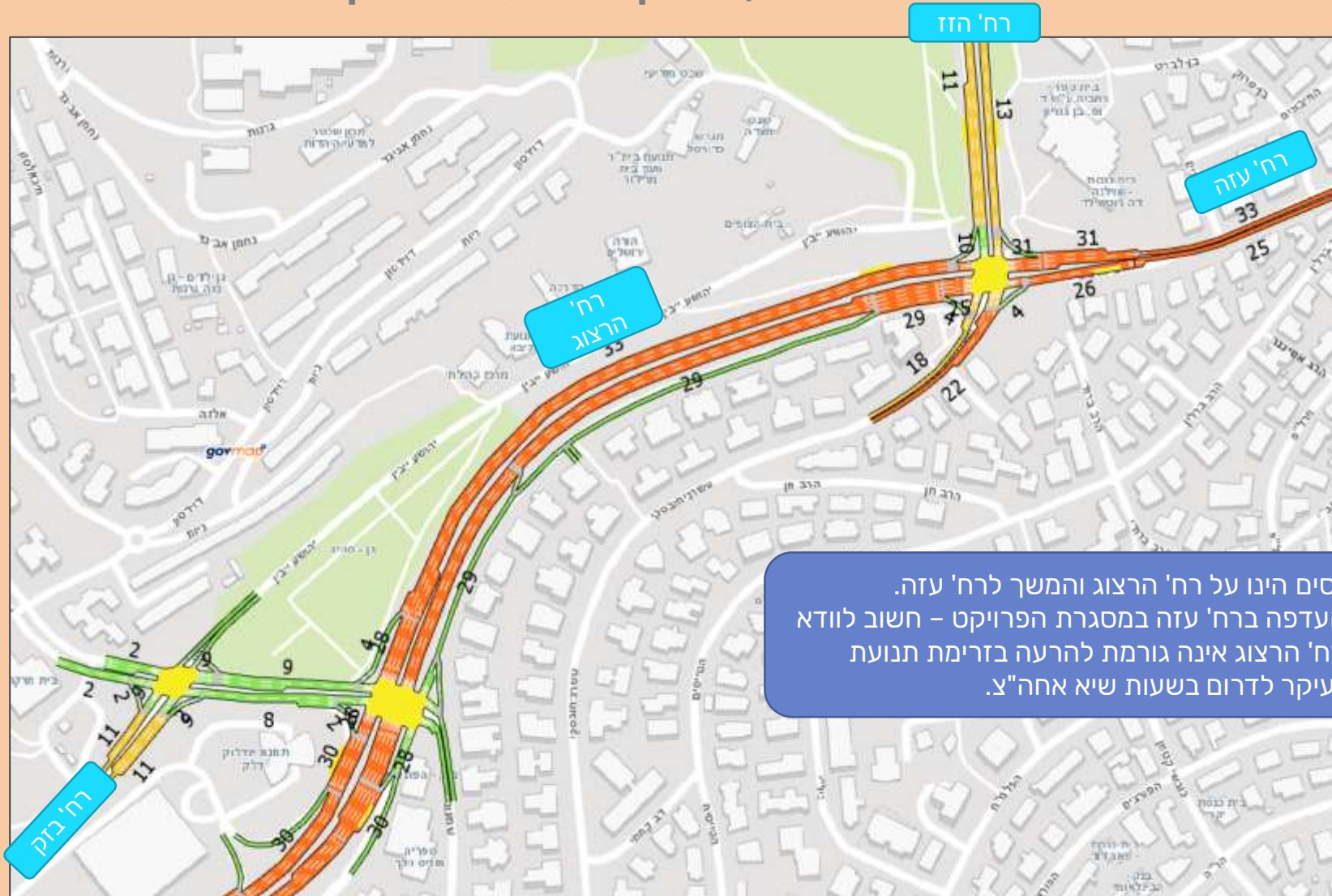
# רקע - רשת נתיבי תחבורה ציבורית מתוכננת 2030

- תכנית אב לתחבורה בירושלים מקדמת את פיתוח הנגישות התחבורתית באזור זה, תוך ראייה מערכתית של כל המרחב, במקביל לתכנון תנועתו חדש לכל אזור רחביה.
- מקודמת תוכנית כלל עירונית של פרויקטי הקמת רשת נתיבי העדפה לתחבורה ציבורית.
- הנת"צ הנבחן על רח' הרצוג מהווה חלק מרשת הנת"צים המתוכננת.
- רשת זו צפויה לאפשר את רציפות נסיעת האוטובוסים בצירים המרכזיים בעיר, במטרה לשפר את מהירות ואמינות התנועה הציבורית בעיר.
- במסגרת התכנון שבוצע נבחנו פרויקטים סמוכים בעלי השפעה ובוצע תאום מולם, כולל סימולציה של התנועה לבדיקת ההשפעה על כלי הרכב הפרטיים וזמני נסיעת אוטובוסים.



# רקע- קצת נתונים להרגשת המצב

נפחי אוטובוסים, מצב קיים - שעת שיא בוקר



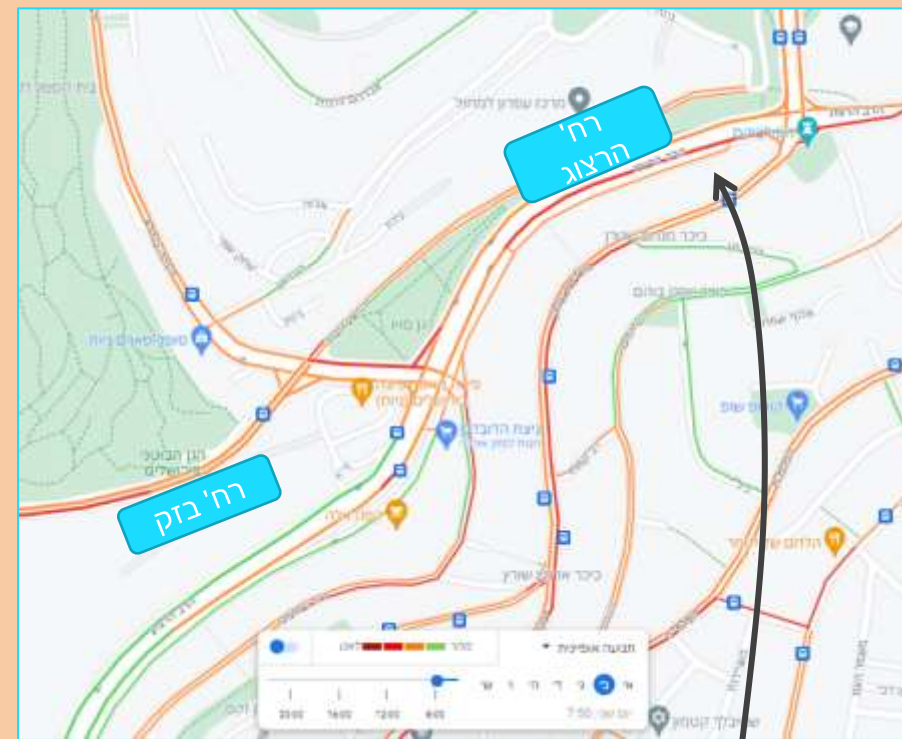
# ניתוח הנתונים, תוצאות סימולציה תנועתית

שעת שיא אחה"צ - כיוון דרום



- גלישת תור ממחלף בזק (חיבור ל-16) גורמת להאטה בתנועה על הרצוג לדרום, במקטע בין צומת הזז לצומת בית.
- זמני הנסיעה המקסימליים על הרצוג לדרום (הזז עד שחל) בשעת שיא אחה"צ מגיעים לכ-9 דק'.

שעת שיא בוקר - כיוון צפון

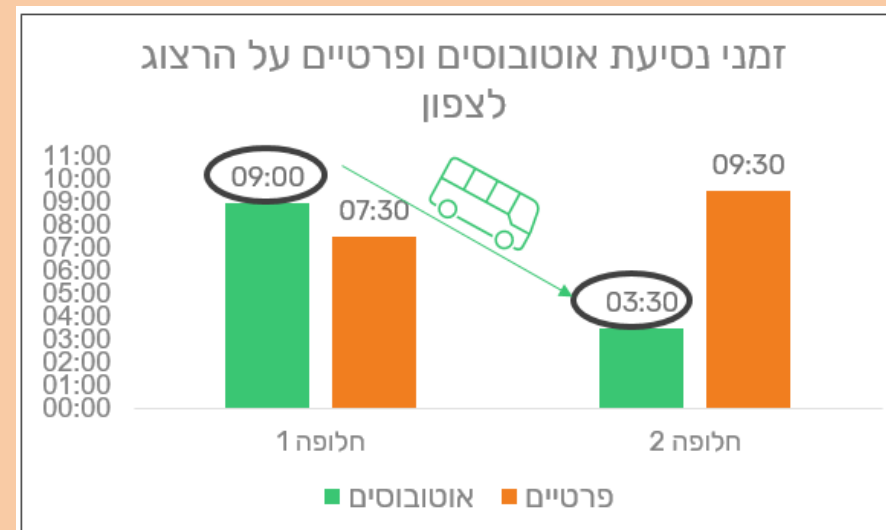
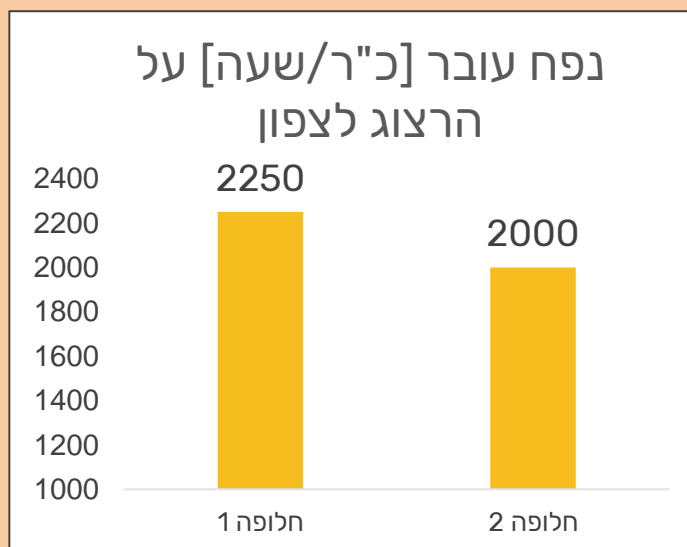


- עומס על הרצוג בגישה לרחוב עזה עקב גלישת תור מרחוב עזה.
- זמני הנסיעה המקסימליים על הרצוג לצפון (שחל להזז) בשעת שיא בוקר מגיעים לכ-9 דק'.

# מה יצא לנו מכל התכנון? בדיקת זמני נסיעה לחלופות תכנון

## כיוון נסיעה צפון-מזרח לכוון רחוב עזה

- זמני נסיעת האוטובוסים על הרצוג לצפון **צפויים להתקצר בכ-5:30 דק'** בחלופה הכוללת נת"צ.
- זמני הנסיעה של כ"ר הפרטיים במסלול זה צפויים להתארך בכשתי דקות ביחס למצב הקיים.
- הנפח העובר הכולל לצפון צפוי לקטון בכ-200 כ"ר/שעה בחלופת הנת"צ.



חלופה 1  
ללא נת"צ

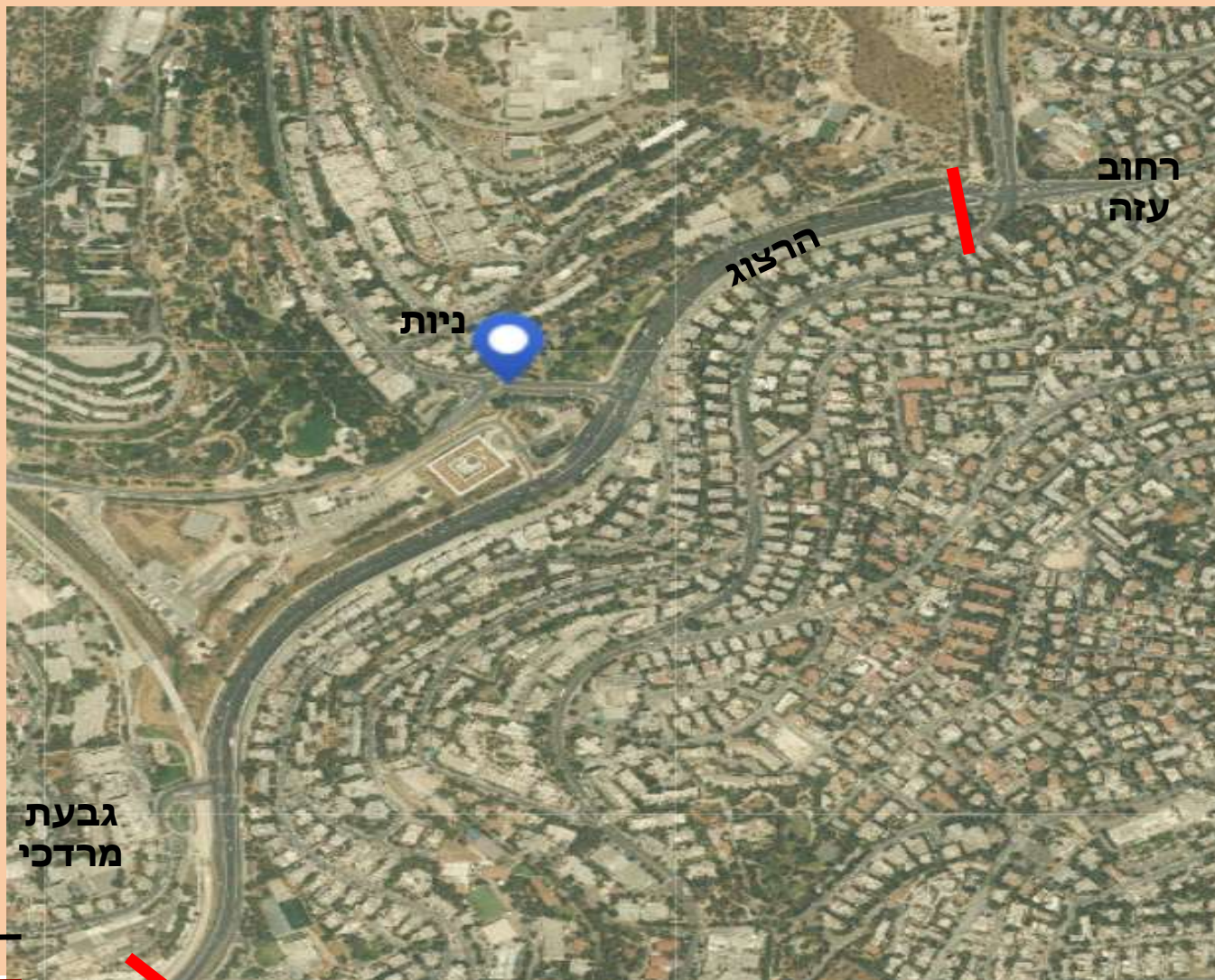
חלופה 2

- לצפון – נת"צ ימני
- לדרום – נת"צ ימני מצומת ניות

## כיוון נסיעה דרום-מערב לכוון צומת ניות

- עומסים משמעותיים עד צומת ניות וריבוי רכבים הפונים ימינה לכוון כביש 16.
- התנועה מדרום לצומת זה צפויה לזרום בשתי החלופות.
- נבחן נת"צ לדרום במקטע בין צומת הזז וניות - נת"צ במקטע זה צפוי להוות צוואר בקבוק ולהוביל להארכת זמני הנסיעה של האוטובוסים המגיעים מרח' עזה.
- נבחן נת"צ קצר המתחיל כ-100 מ' לאחר צומת ניות, במסגרתו אין השפעה לטובה/לרעה על התנועה, ויהווה מקטע חלקי מנת"צ מלא שיבוצע לאחר חיבור כביש 16 להרצוג.

# רקע - אזור התכנון



# התכנון המוצע לרחוב

אז מה מציעים לנו פה?

במסגרת תכנון מוקדם לנת"צ ברח' הרצוג, נבחנו חלופות שונות בדגש:

- חיבור לכביש 16 הן הקיים והן העתידי, נבחנה קיבולת הצמתים, בוצעה סימולציית תנועה.
- מוצע נתיב תחבורה ציבורית רק במידה ויש שיפור וניתן להעביר יותר משתמשי דרך ברחוב הקיים.
- **שיפור גדול לתחבורה הציבורית, שמירה על רמת השירות הכללית והסדרת חניות לתושבי הרחוב.**

**איך יראה הכביש עם נתיב תחבורה ציבורית בשלב א'?**

- נתיב תחבורה ציבורית במקום נתיב ימני בכיוון מזרח
- תחנות אוטובוס על הנתיב במקום בכביש השרות
- הסדרת חניות בכביש השרות במקטע שבין צומת ניות לצומת הזז/טשרנחובסקי.

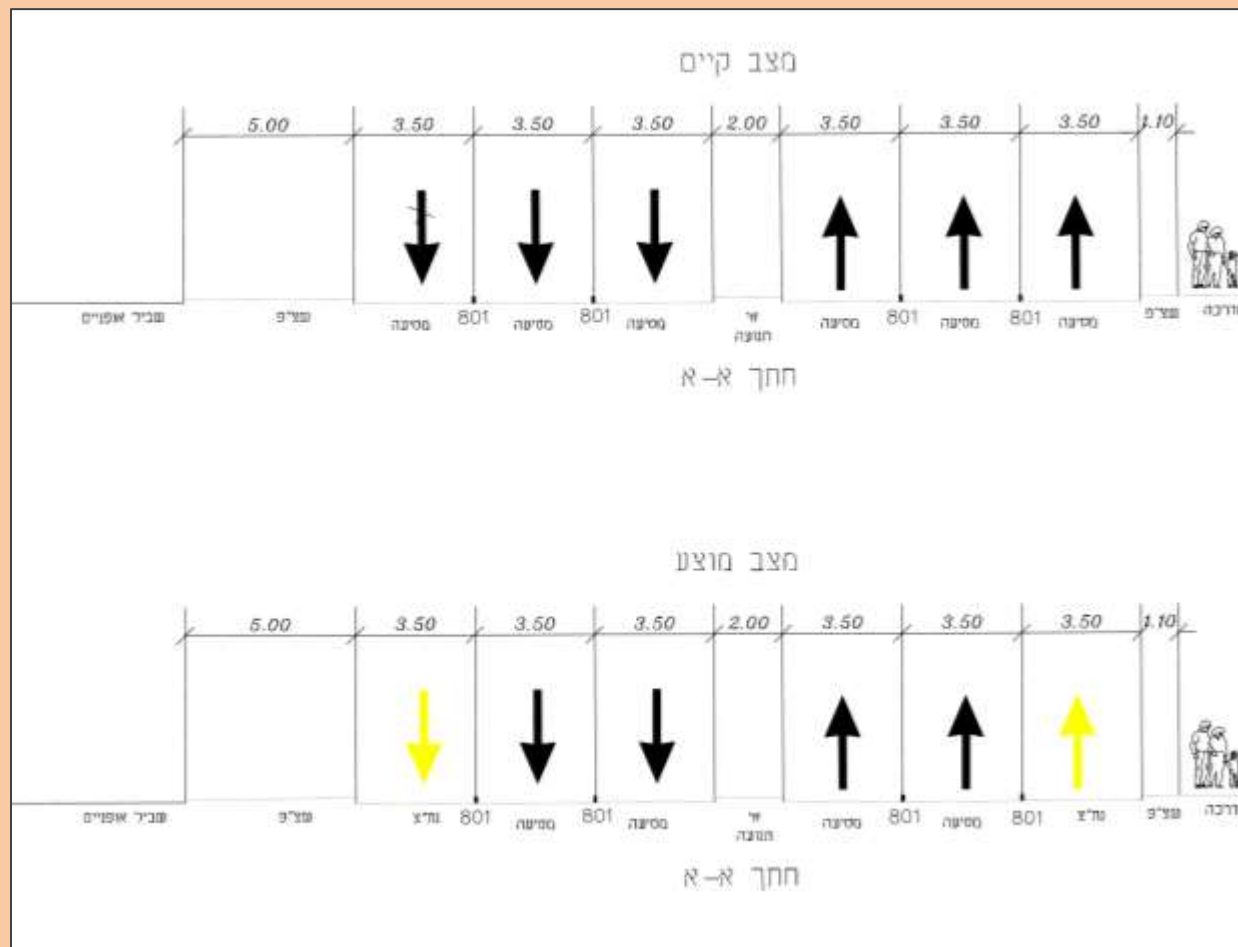
# התכנון המוצע לרחוב בשלב ב

## נתיב תחבורה ציבורית לכוון דרום מערב

- במצב עתידי בו יפתח הגשר לכביש 16 -  
מתוכנן נת"צ ימני לכל אורך הרחוב מצומת הזז עד לפני שחל (גבעת מרדכי)

# א. חתך טיפוס של הדרך מצב קיים ועתידי

מצב קיים

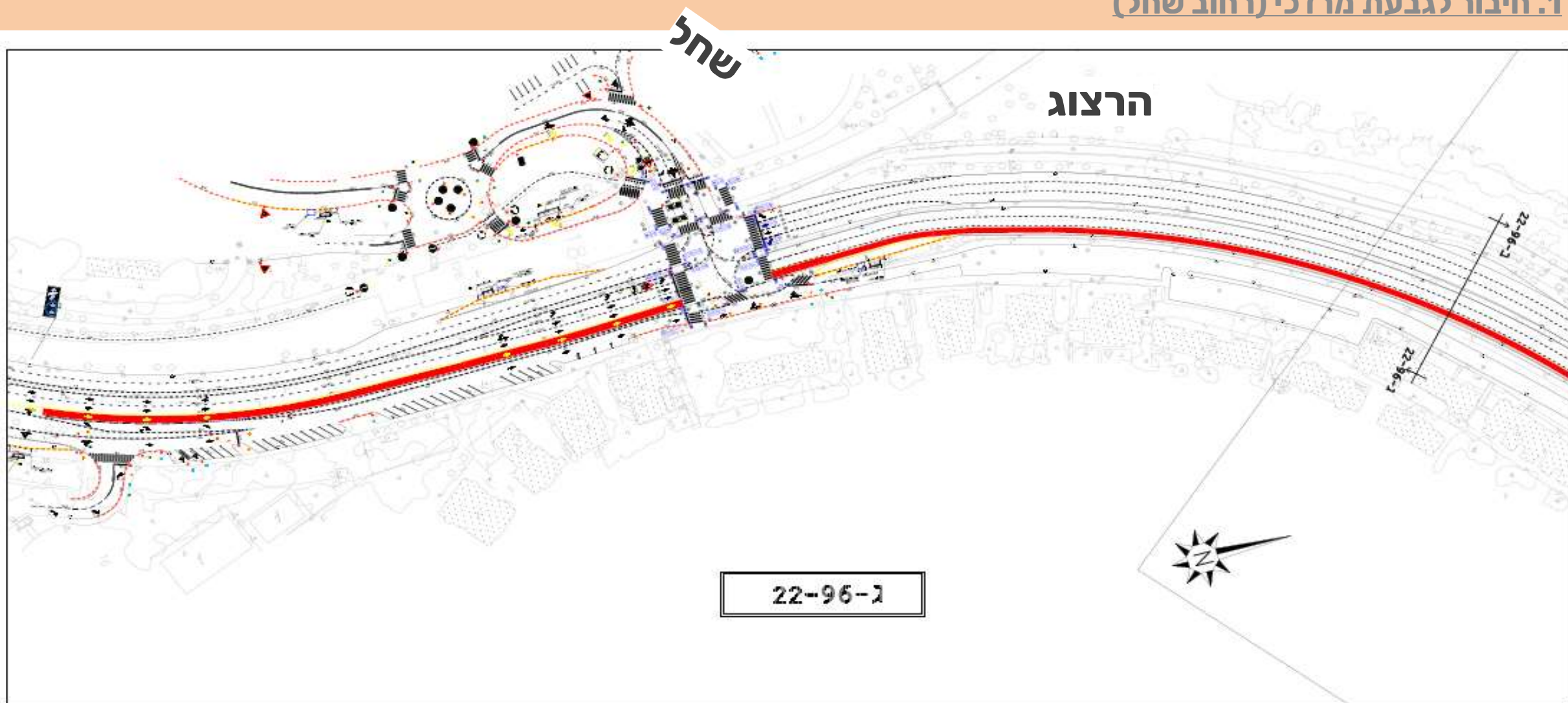


מצב מוצע

\* נתיב לדרום- מערב: מצומת ניות בשלב א'  
נתיב לכל אורך הרחוב בשלב ב' לאחר חיבור כביש 16

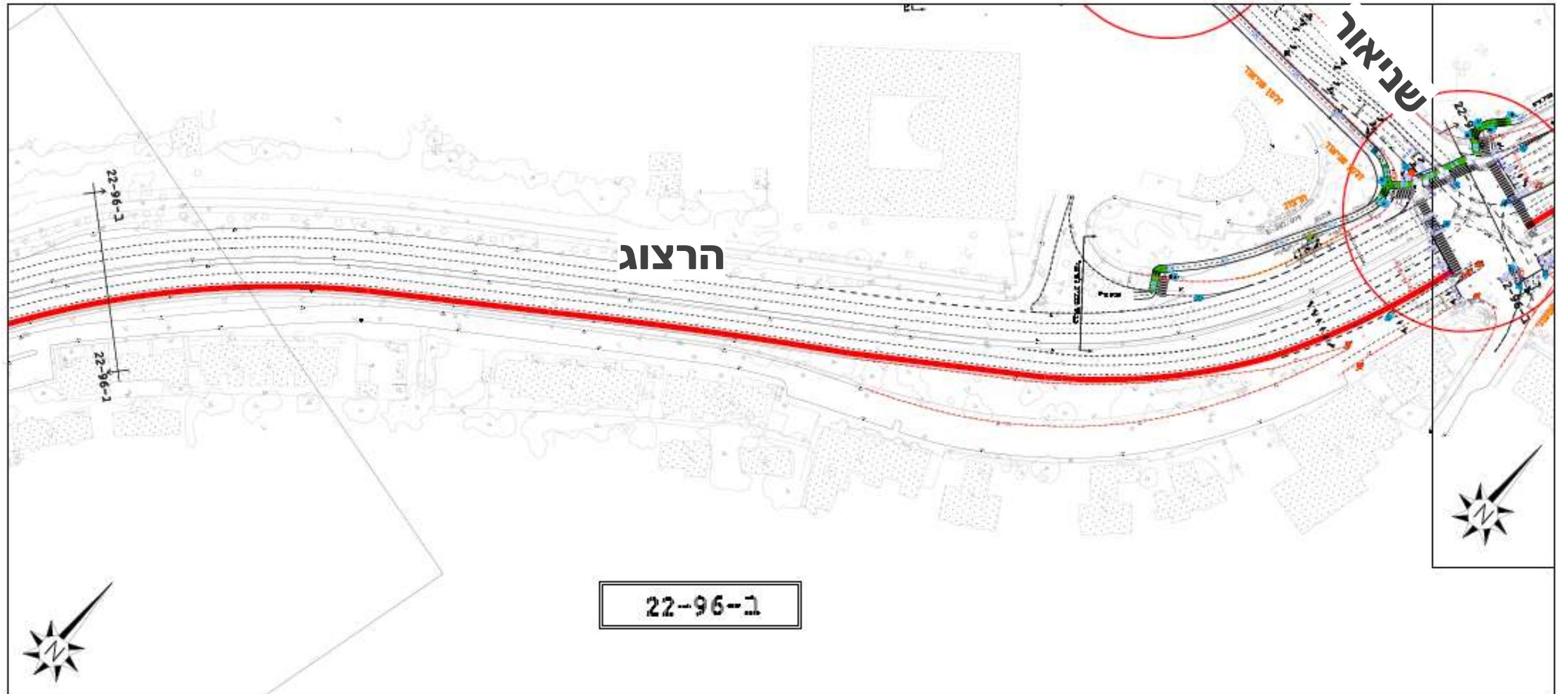
# ב. הנתיב המוצע (מדרום לצפון)

1. חיבור לגבעת מרדכי (רחוב שחל)



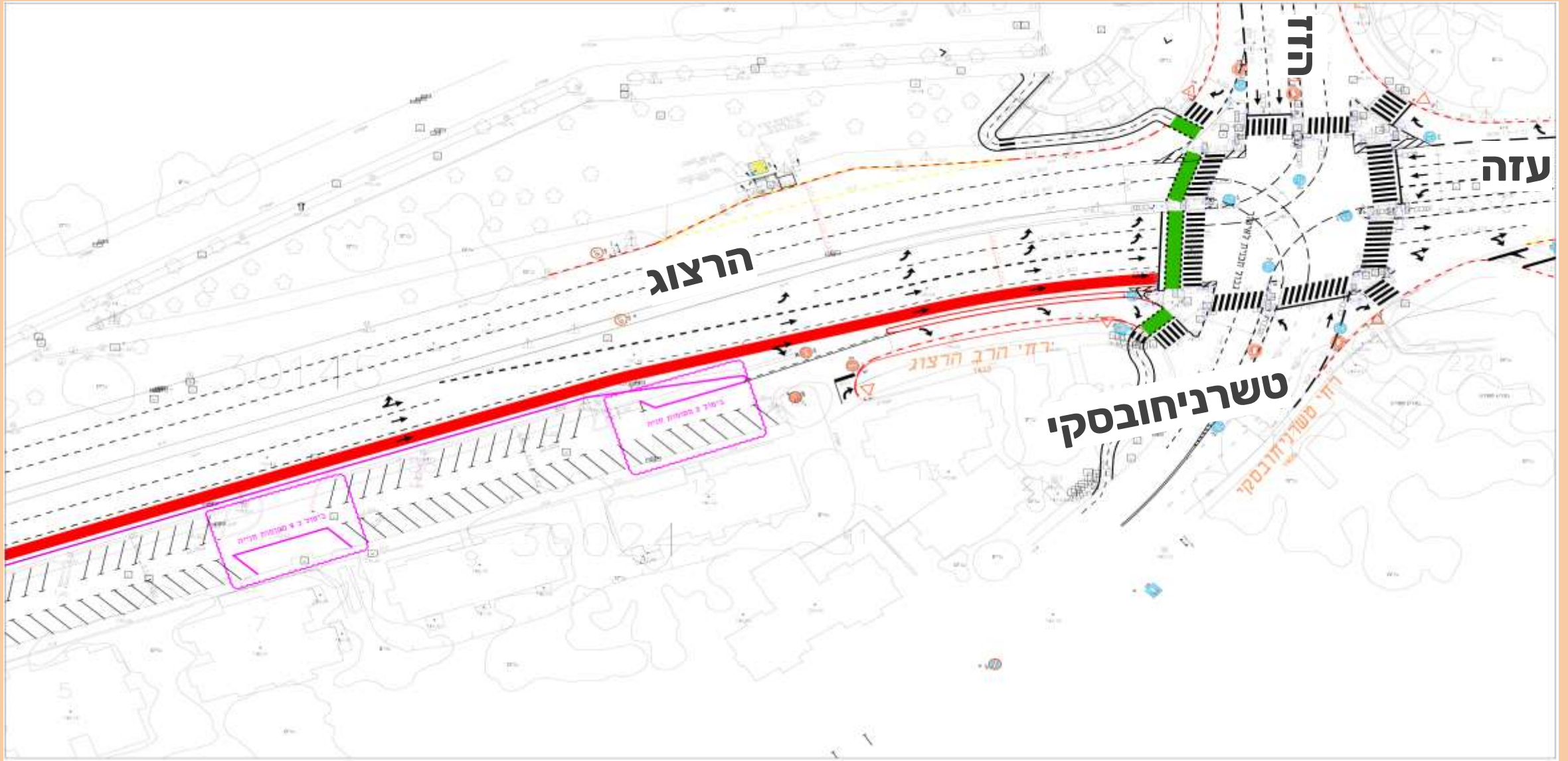
# ב. הנתיב המוצע (מדרום לצפון)

2. צומת ניות (זלמן שניאור)



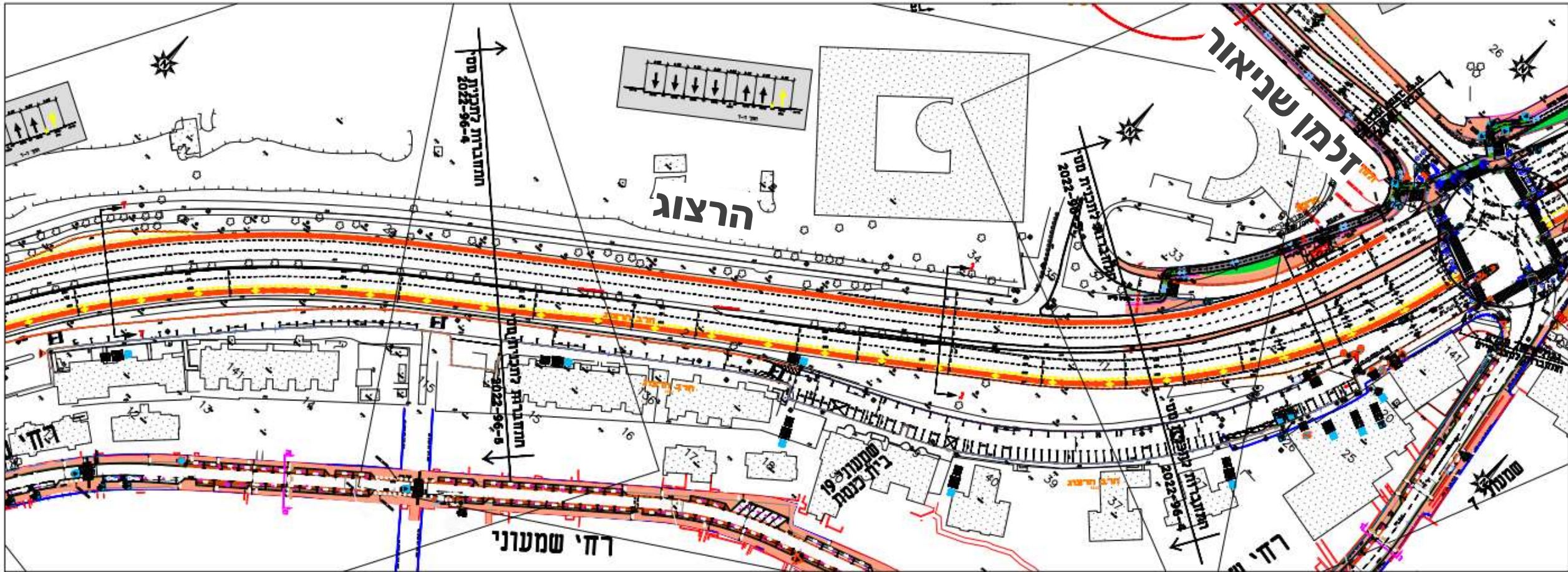
# ב. הנתיב המוצע (מדרום לצפון)

## 3. מקטע מזרחי- חיבור לרחוב עזה (צומת הזז)



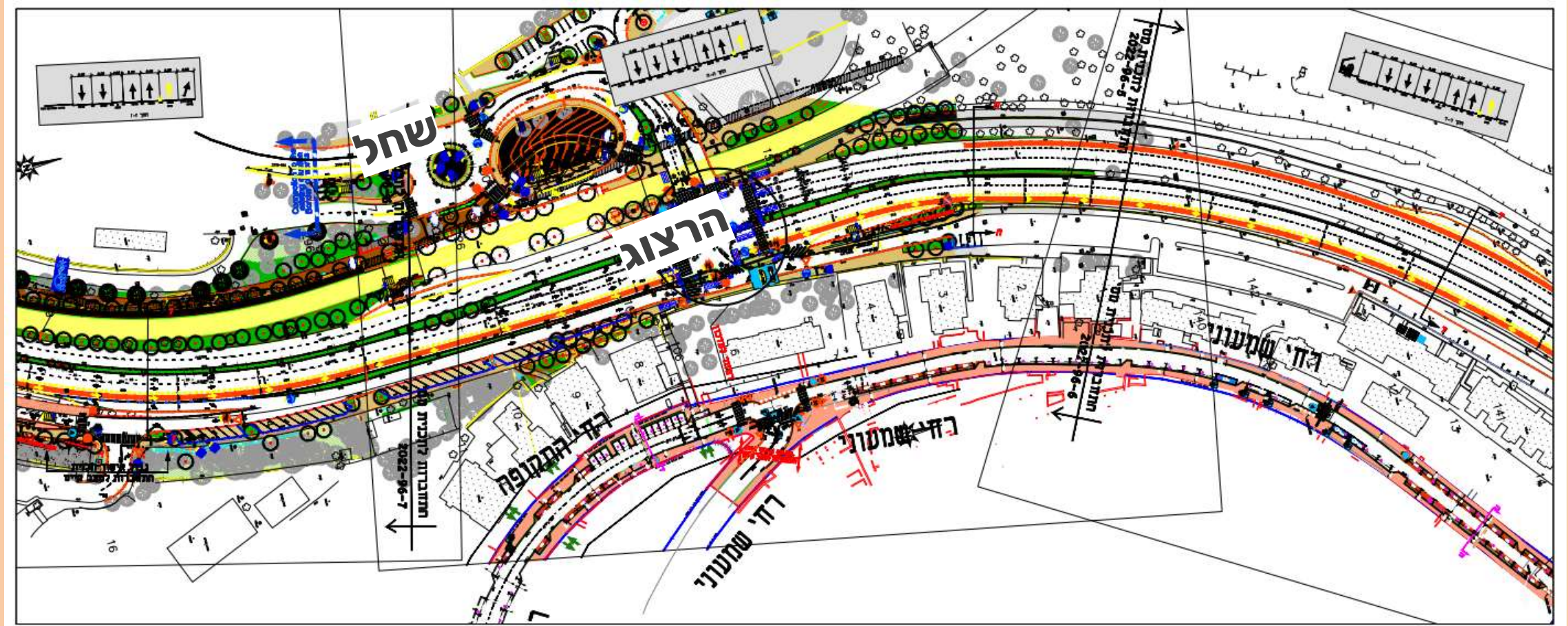
# ב. הנתיב המוצע (מצפון לדרום)

## 3. מקטע מזרחי- מצומת ניות (זלמן שניאור)



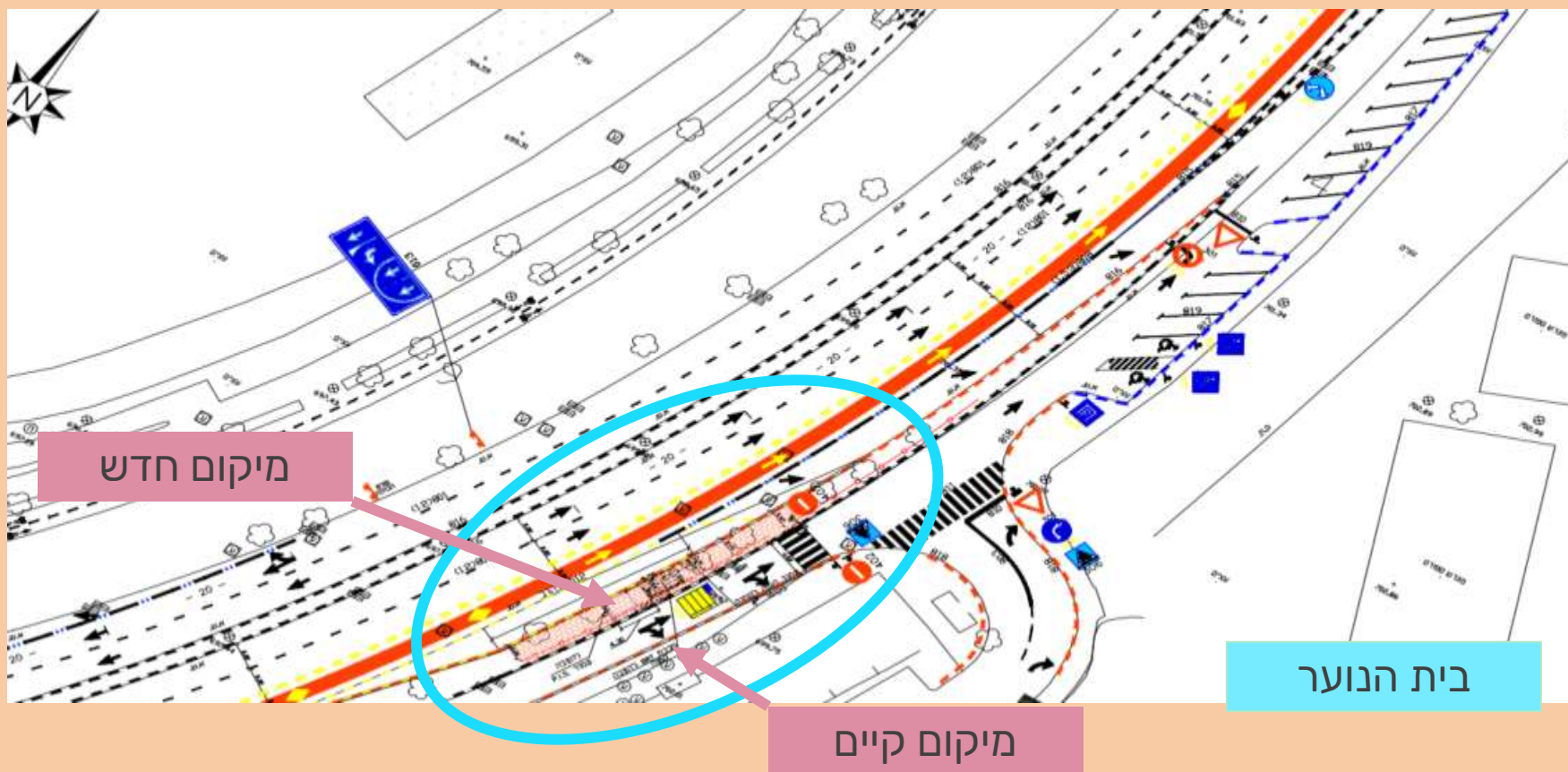
# ב. הנתיב המוצע (מצפון לדרום)

## 3. מקטע מזרחי- מצומת ביות (זלמן שניאור) - סיום לפני צומת גבעת מדרכי (שחל)



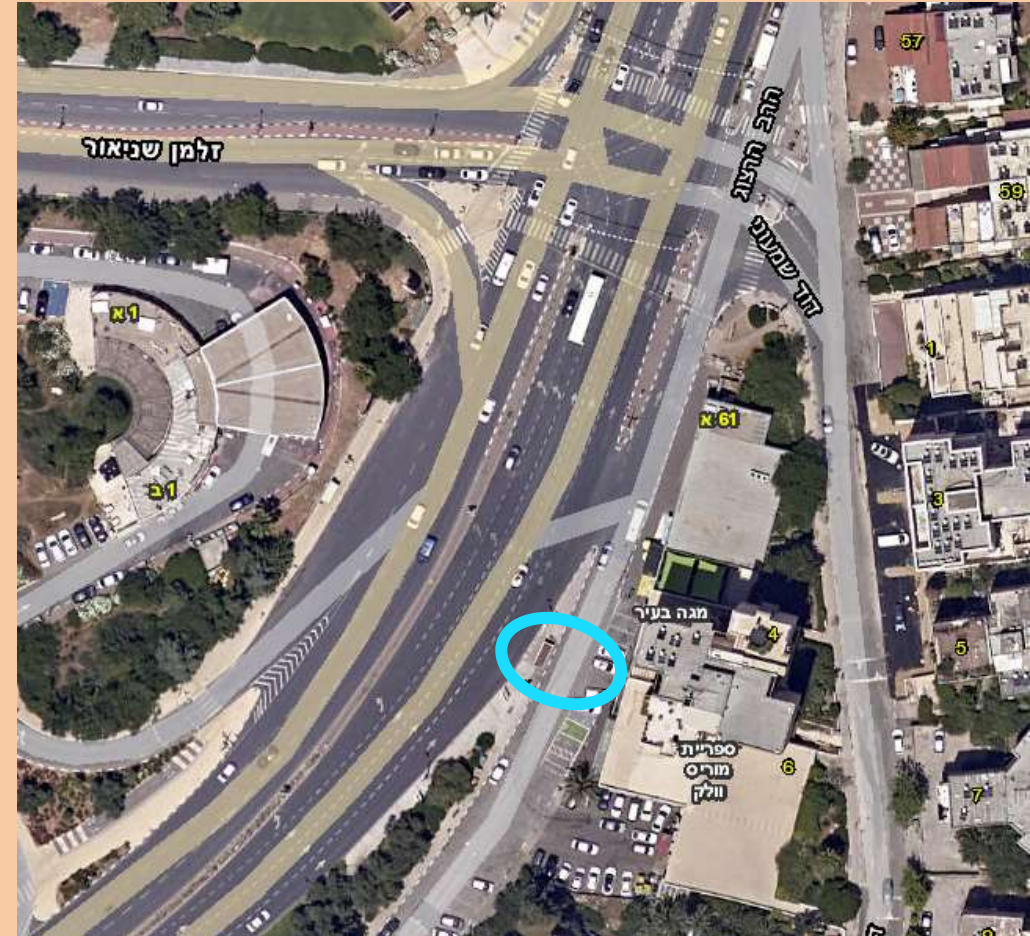
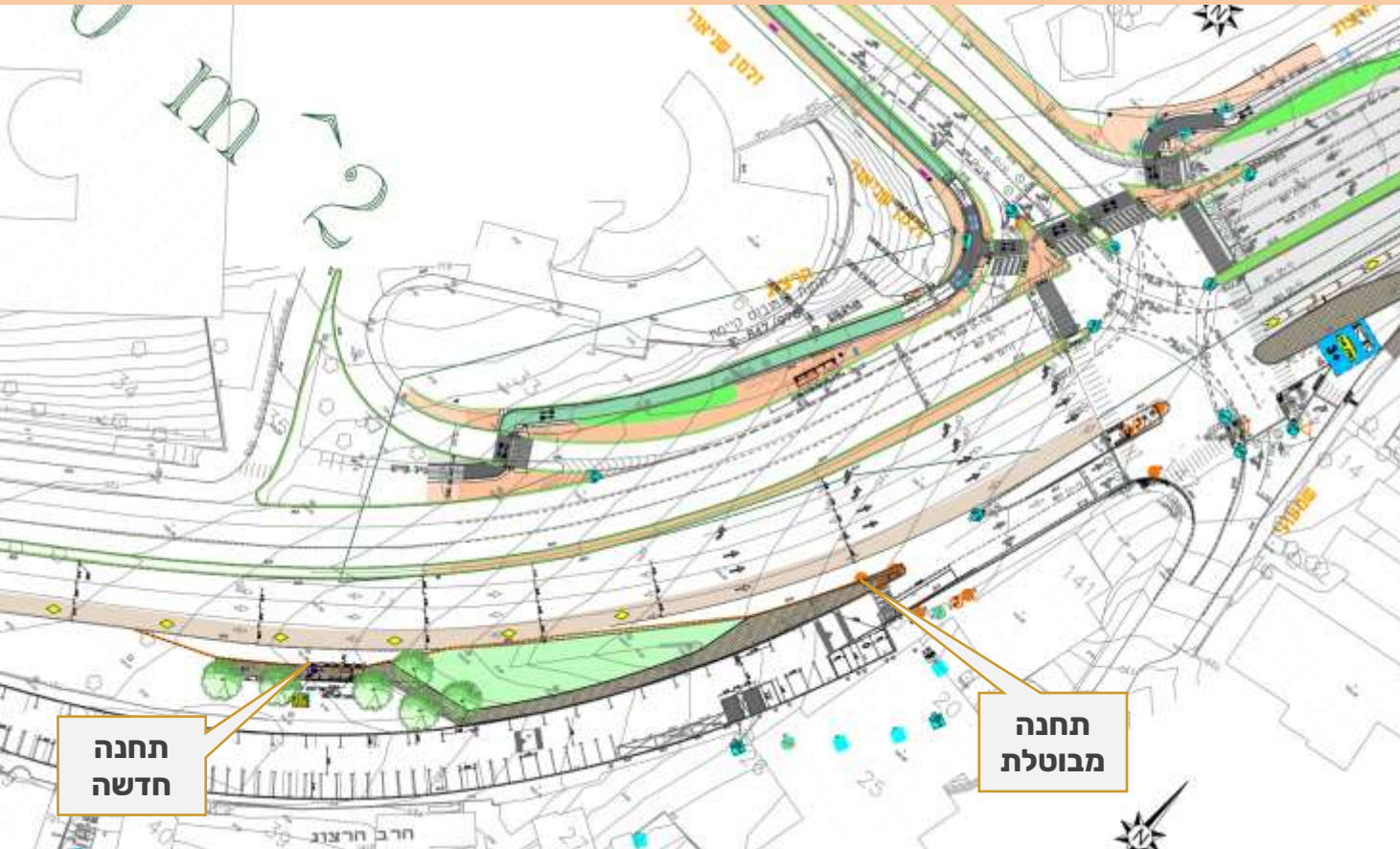
# ג. תחנות אוטובוס

1. העתקת תחנת האוטובוס בסמוך לבית הנוער, מכביש השרות לכביש הראשי-



# ג. תחנות אוטובוס

2. העתקת תחנת אוטובוס דרומית לצומת זלמן שניאור לכוון צפון (ניות) - הסדרת נגישות

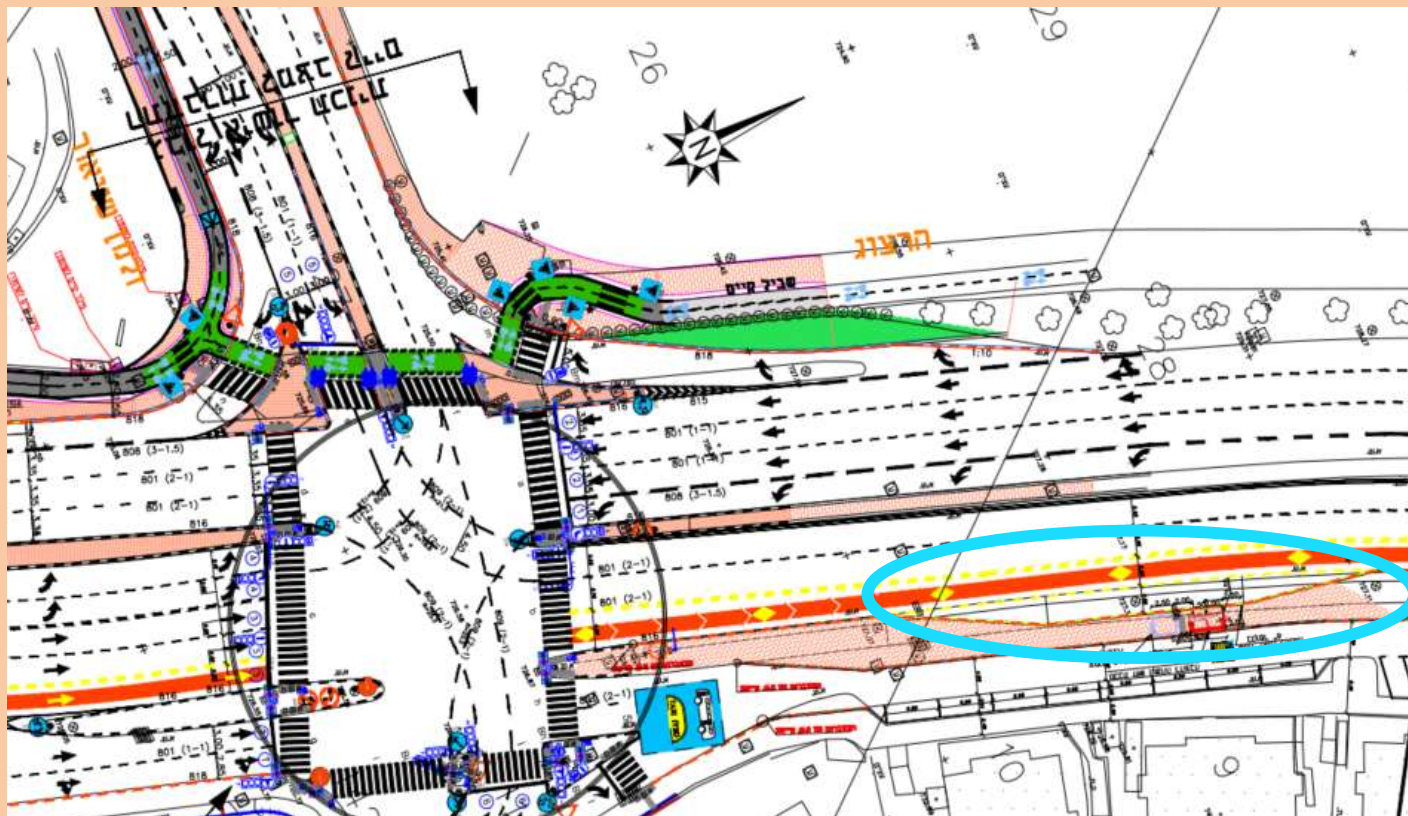


מצב עתידי

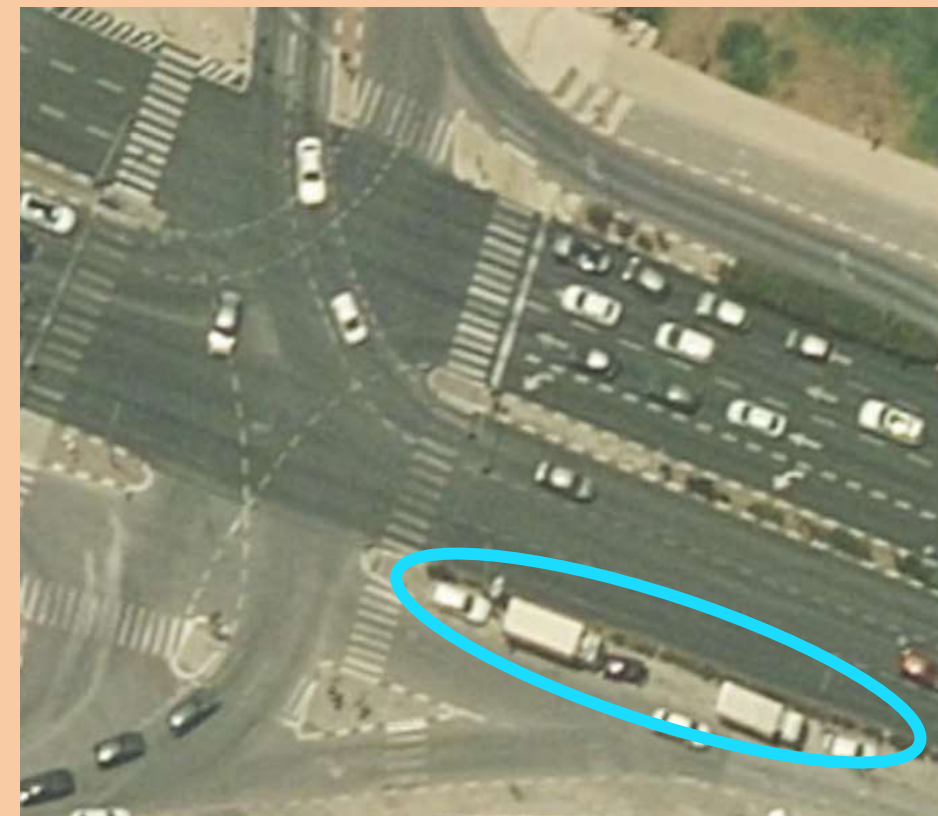
מצב קיים

# ג. תחנות אוטובוס

3. תחנות אוטובוס חדשה בצומת זלמן שניאור לכוון צפון (ניות) - בהמשך לבקשות תושבים



מצב עתידי



מצב קיים

## ד. כביש השירות

### איך יראה כביש השירות?

דומה מאוד בסה"כ, עם שיפורים:

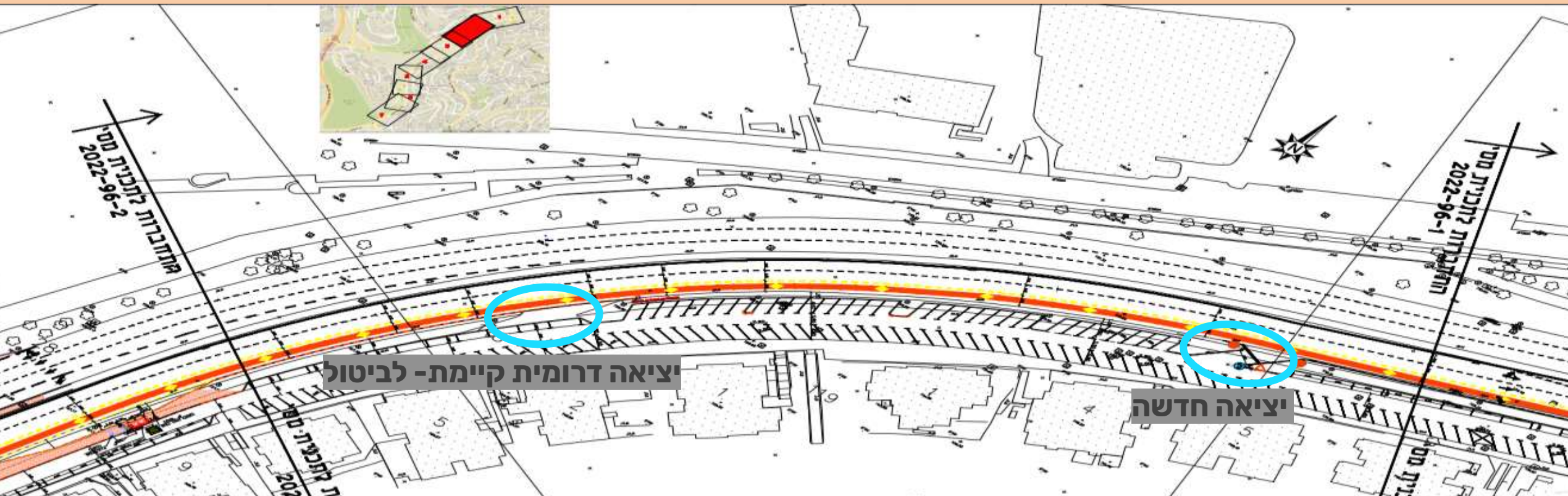
1. הסדרה בטיחותית של היציאה כך שניתן יהיה לפנות שמאלה בבטיחות לכוון רח' הזז
2. הסדרה ותוספת חניות בצד שמאל של כביש השירות
3. הסדרת היציאה בקצה כביש השירות
4. תוספת עצים להצללה

# ד. כביש השירות

איך יראה כביש השירות?

דומה מאוד בסה"כ, עם שיפורים:

1. הסדרה של היציאה מכביש השירות כך שניתן יהיה לפנות שמאלה בבטיחות לרח' הזז



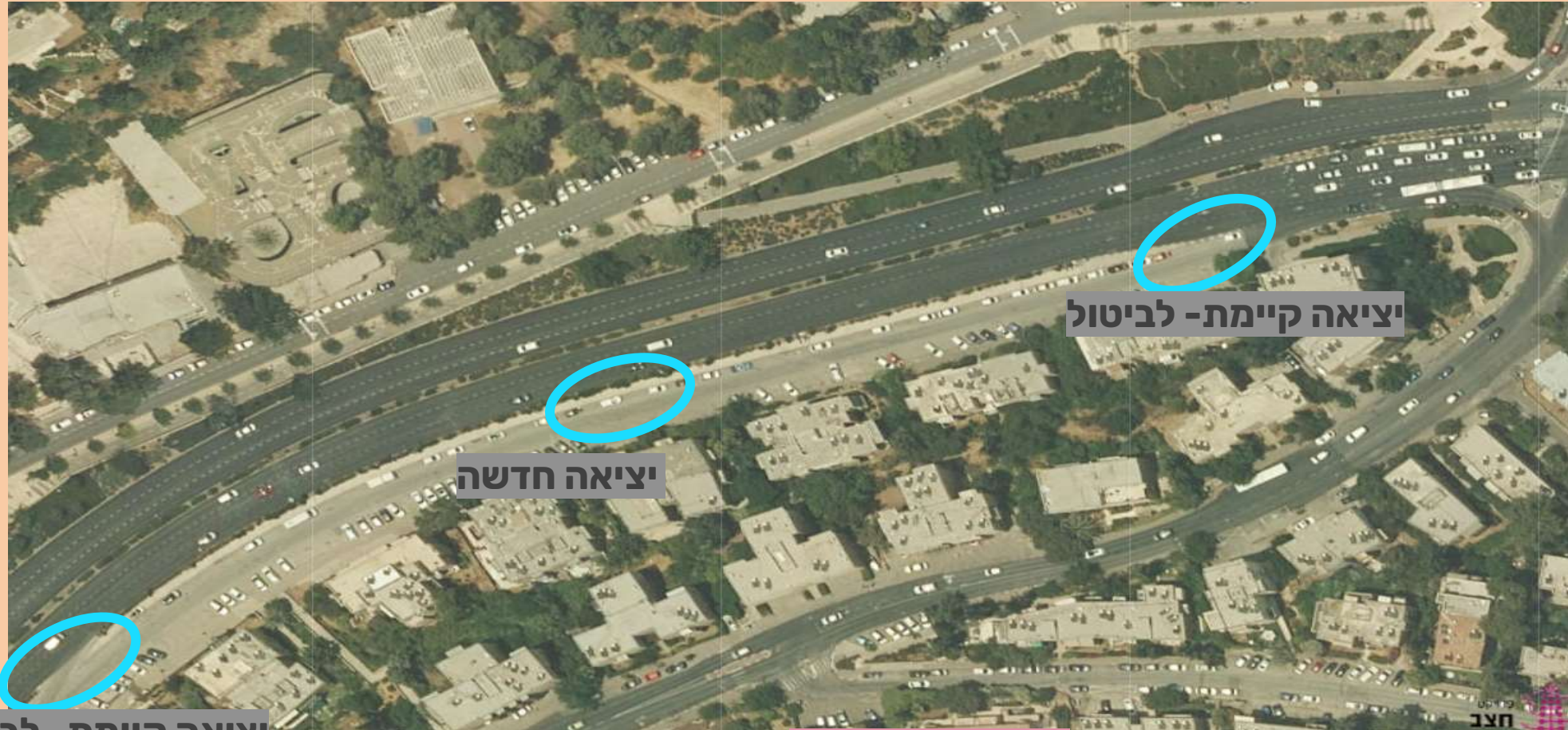
מצב מוצע

# ד. כביש השירות - בתצא

איך יראה כביש השירות?

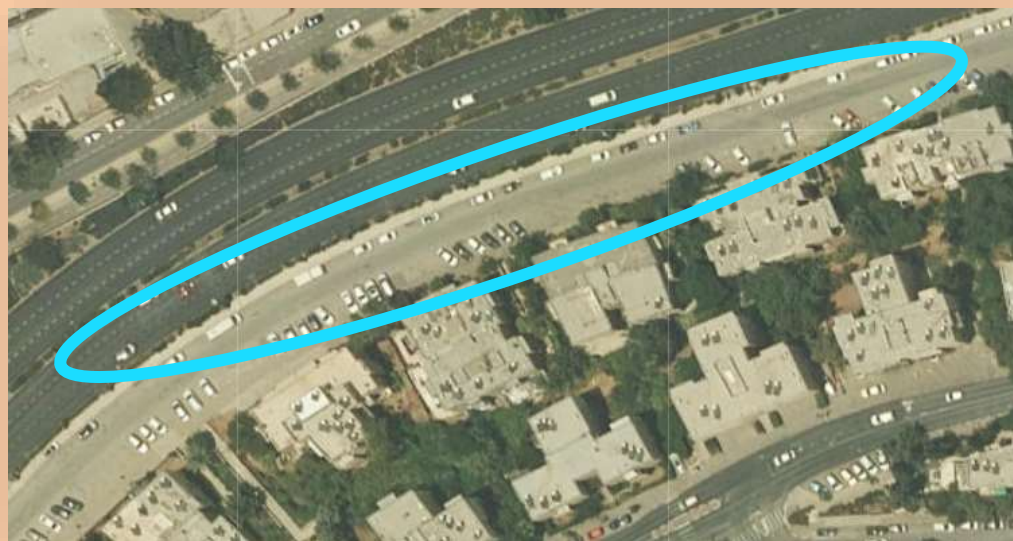
דומה מאוד בסה"כ, עם שיפורים:

1. הסדרה של היציאה מכביש השירות כך שניתן יהיה לפנות שמאלה בבטיחות לרח' הזז



## ד. כביש השירות

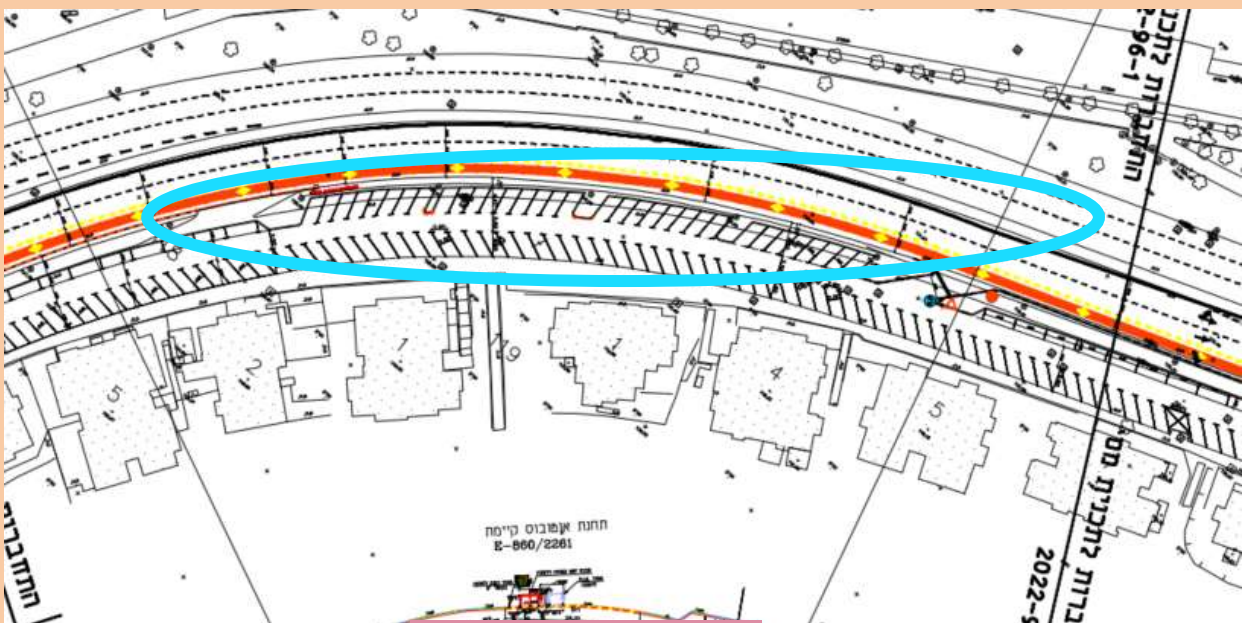
### 2. הסדרה ותוספת חניות בצד שמאל של כביש השירות



מצב קיים

# ד. השינויים בכביש השירות

## 2. הסדרה ותוספת חניות בצד שמאל.



מצב מוצע

### מאזן חניות

כ- 130	חניות מוסדרות (מצב קיים)
כ- 60	חניות לא מוסדרות (מצב קיים)
173	חניות מוסדרות לפי תכנון מוצע

# ד. השינויים בכביש השירות

3. שיפור בטיחות- מקצה כביש השירות, תתאפשר פניה ימינה בלבד לרח' טשרנחובסקי.  
המלצה לשקול חניות כחול-לבן



מצב עתידי



מצב קיים

## ד. השינויים בכביש השירות

### 3. שיפור בטיחות- מקצה הרחוב, תתאפשר פניה ימינה בלבד.





# תודה לכל המשתתפים