

תכנית למרחב הציבורי בירושלים מפגש גינות העיר, בקעה רבתי, דרום, לב העיר, מורשה, הרובע היהודי, בית צפאפא ותלפ"ז

תאריך

צילום: יערה ישראלי

תכנית אב כלל עירונית שעוסקת במרחב העירוני הלא בנוי

התכנית היא בסיס לשכבת המרחב הציבורי בתכנית מתאר עתידית

התכנית תהיה מסמך מנחה לתכנון מפורט בתחום המרחב הציבורי.

על פי התכנית ניתן יהיה לגזור סדרי עדיפות לביצוע תכניות בתחום המרחב הציבורי בעיר

צוות תכנון וועדה מלווה



ועדת עבודה
ברשות אדריכל העיר

ועדת היגוי
ברשות מהנדס העיר

ניהול הפרוייקט
הרשות לפיתוח ירושלים, יעל לב-שני

צוות התכנון



תכנון תחבורה

אמאב

מרק רנדר ואילנה
הר-טל



יועצי

הידרולוגיה

אפרת פרבר ויוני
גורן



יועצת

אקולוגיה

יערה ישראלי



אדריכלי נוף

אהרונסון

ברברה אהרונסון,
איילת ליבט, מיכל
דוקרסקי



ראש צוות, תכנון

וניהול גבריאלי סגל

תמי גבריאלי, גידו סגל, מור
מיטלמן

מרכיבי המרחב הציבורי



תשתית קשיחה



תשתית ירוקה



תשתית טבעית



תשתית כחולה



תשתית אנושית



תנועה ומוקדים



סכמה ירוקה



סכמה כחולה



סכמת הבסיס

אתגרים וסוגיות מרכזיות | השלכות תכניות בניה במורדות על קישוריות המרחב הציבורי ופגיעה בשטחים פתוחים

מבט לרמות מרמת שלמה



דרך חברון



דוגמאות לאתגרים וסוגיות מרכזיות | שיפור ההליכתיות אל מול פרויקטי תשתית ופערי טופוגרפיה

מבט לכיוון: מסוף 4/9



אתגרים וסוגיות מרכזיות | היעדר תשתיות מוסדרות ואיכותיות למרחב הציבורי בדרום-מזרח העיר

פיתוח לאורך הכביש האמריקאי, ג'בל מוכבר



מבט לאגן נחל רפאים



חיזוק המרחב הציבורי
לתמיכה באיכות החיים
העירונית

שמירה על התשתית
הטבעית והמגוון הביולוגי

היערכות למשבר האקלים



קביעת רצף והיררכיה של מרכיבי המרחב
הציבורי והאקולוגיה



הצעת מגוון מוקדי עניין ופעילות ברמת
הרובעים



הגנה על טבע עירוני ושילובו במרחב הציבורי
ושמירה על מעברים אקולוגיים חיוניים



עידוד רצף הליכה ורכיבה בדגש על קישוריות
בין מוקדים



פיתוח אתרי מורשת ותיירות

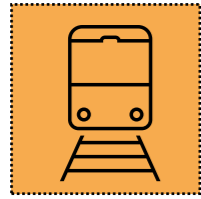
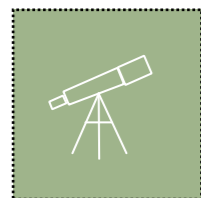
שמירת ראות ונראות מוקדים משמעותיים

ניהול הנגר העילי במערך המרחב הציבורי

חיבור בין המרחב הציבורי ומערך
התחבורה הציבורית

העצמת קהילות על ידי נגישות וזיקה למרחב
הציבורי והשטחים הפתוחים

תכנון המרחב הציבורי בזיקה לבינוי





מוקדים

מוקדי טבע עירוני, נקודות תצפית, מעיינות, מרכזי תחבורה, מוקדי תיירות פנאי ותרבות, קהילה וחינוך



צירים

רחובות ראשיים, רחובות מוטי הולכים ורוכבים, צירים ירוקים, טיילות נוף, נחלים, תשתיות ירוקות



מרחבים

שטחים פתוחים, פארקים מטרופולינים, עירוניים ורובעיים, מרחבים מארחים, קמפוסים ירוקים



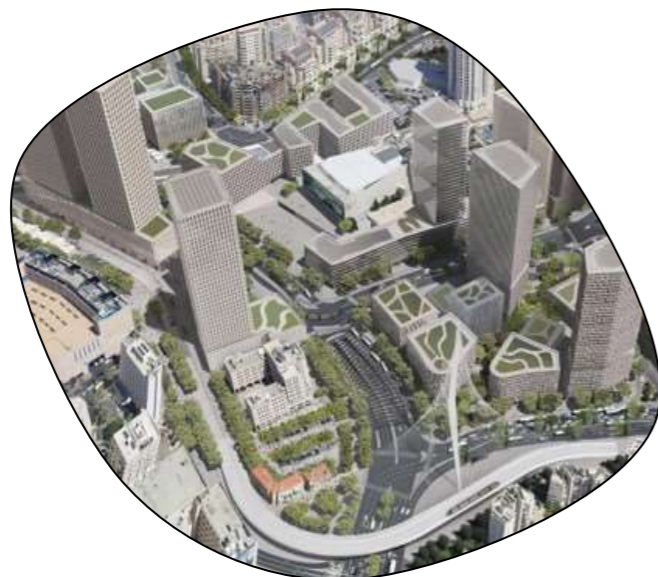
פארק רובעי



פארק עירוני



פארק מטרופוליני



מרחב ראשי מארח



שטח פתוח טבעי
לשימור

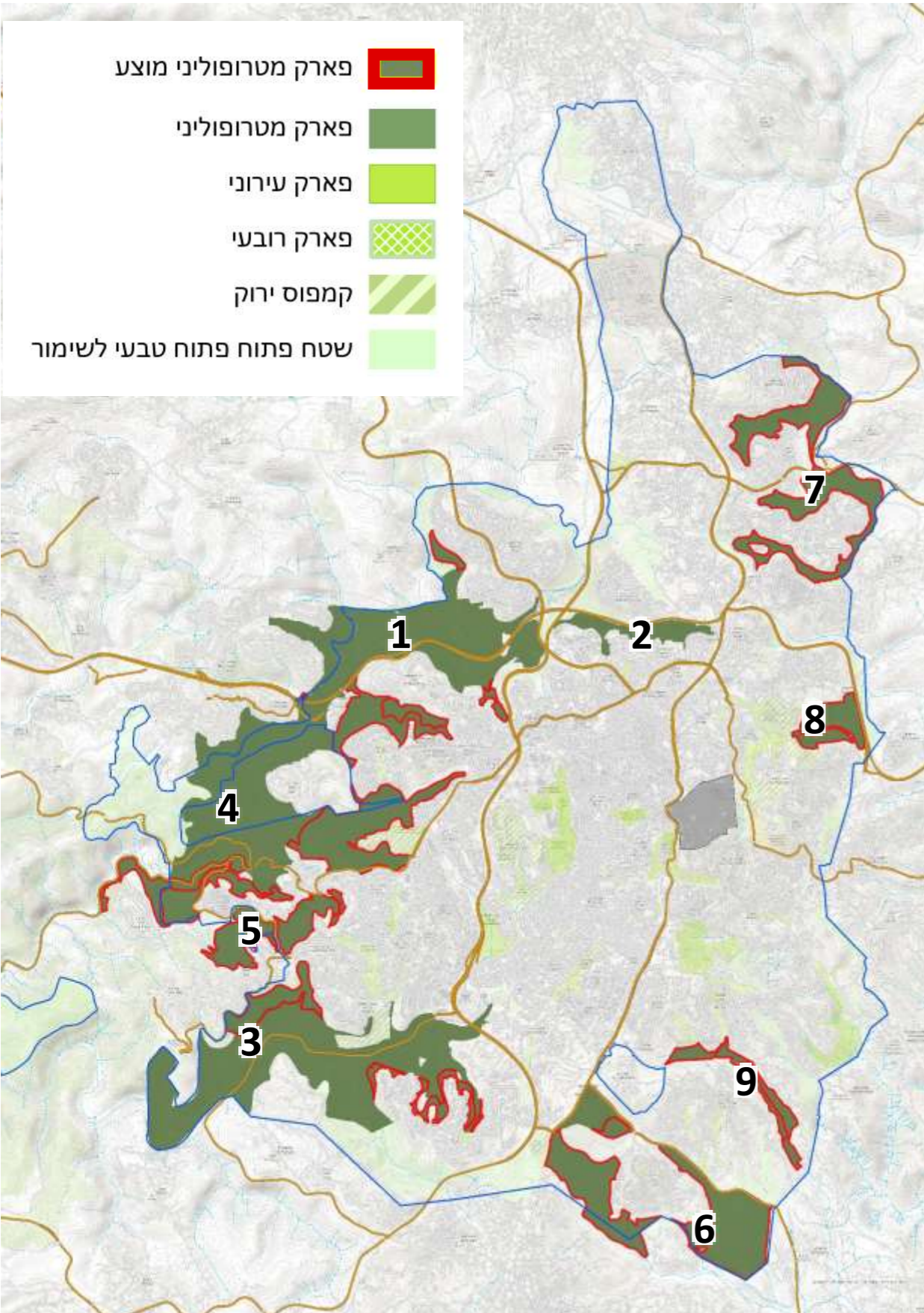


קמפוס ירוק

מרחבים | פארקים מטרופוליניים

פארק מטרופוליני הוא אזור בעל שטח גדול (אלפי דונמים) בשולי העיר המהווה אתר נופש ופנאי עבור התושבים תוך שימור האופי הטבעי של השטח.

על מנת לשמר על שטחי הפארק ההנחיות מציעות לתקף את המעמד של הפארקים בתוכניות בעלת תוקף חוקי מחייב (תוכניות סטטוריות).



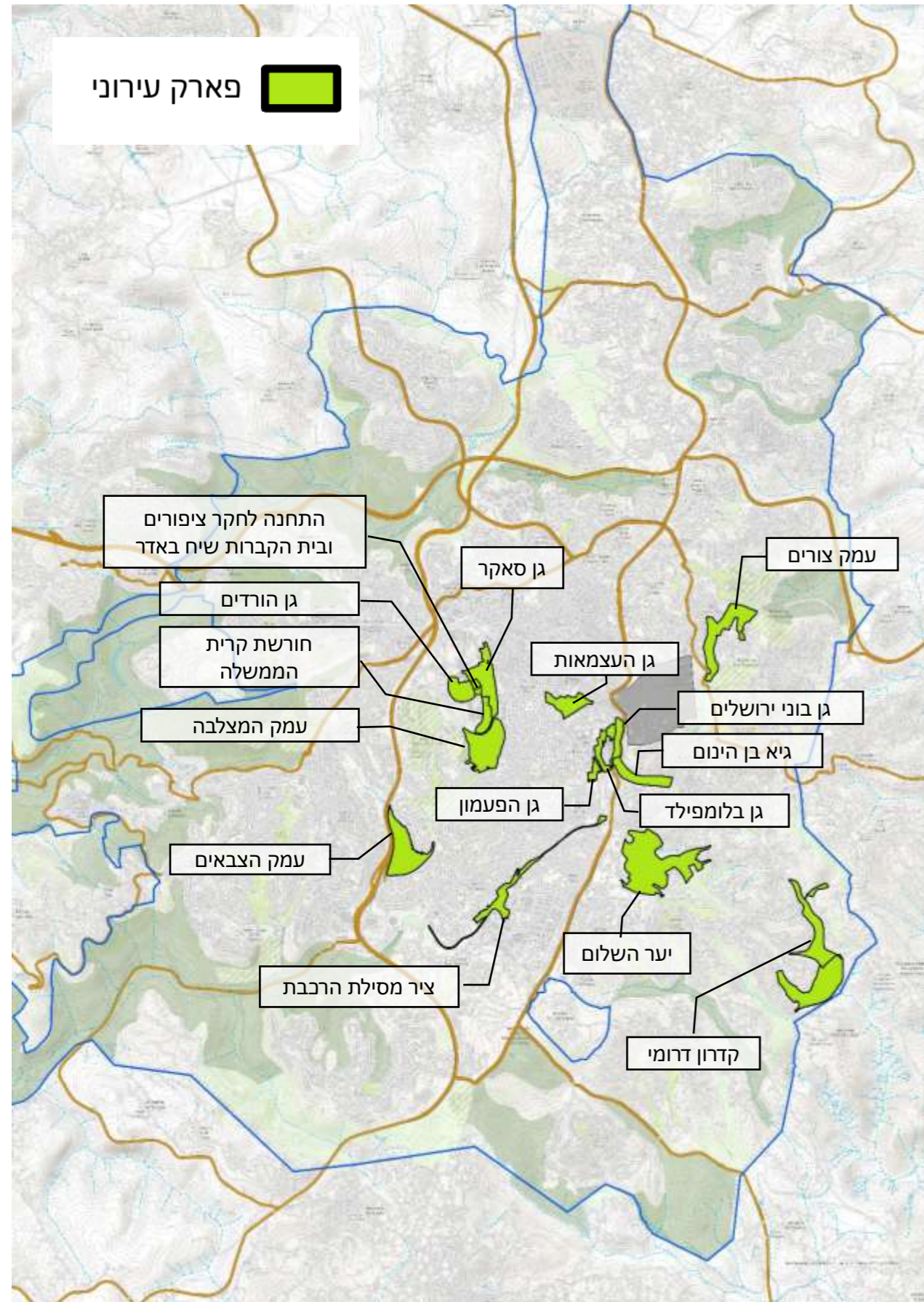
פארק מטרופוליני	קיימים	מוצעים
עמק הארזים	1	
נחל צופים	2	
עמק רפאים	3	
עמק מוצא	4	
אגן עין כרם	5	
סובב הר חומה	6	
יער מיר-זמרי-ענתות	7	
מורדות נחל צופים	8	
נחל דרגה	9	

מרחבים | פארקים עירוניים

מרחב פתוח וירוק בהיקף משתנה (בין עשרות דונמים למאות) הנותן שירות לכלל תושבי העיר ואמור לכלול מגוון רחב של שירותים (מרכז מבקרים, שירותי הסעדה וכו'). רוב הפארקים העירוניים נמצאים במרכז העיר בנגישות לכל תושבי העיר

על פי הנחיות יש לדאוג במסגרת התכנון לקישוריות של הפארק העירוני למוקדים עירוניים מרכזיים ולתחבורה ציבורית, הולכי רגל ורוכבי אופניים על מנת שהוא יוכל לתת שירות לכלל תושבי העיר.

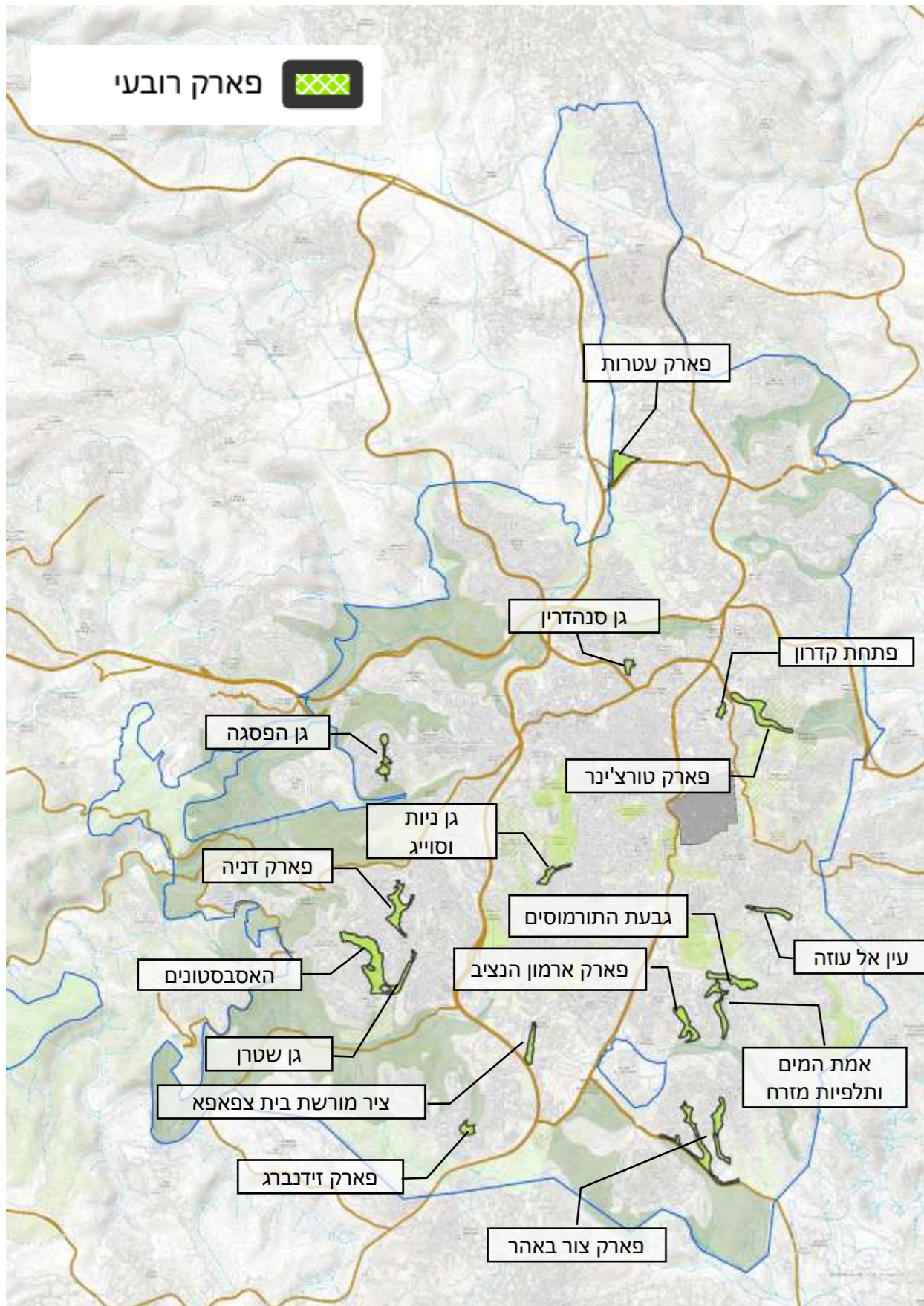
קדרון דרומי	1
עמק צורים וצפון הקדרון	2
ערוץ גיא בן הינום	3
גן הפעמון	4
גן בלומפילד	5
בריכת הסולטן	6
עמק הצבאים	7
עמק המצלבה	8
גן סאקר	9
בריכת ממילא וגן העצמאות	10
גן הורדים - קרית הלאום	11
ציר מסילת הרכבת	12
חורשת קריית הממשלה	13
התחנה לחקר ציפורי ירושלים	14
בית הקברות שייח באדר	15
יער השלום - טיילת שרובר	16
גן בלומפילד	18
גן בוני ירושלים	21



מרחבים | פארקים רובעיים

הפארק הרובעי הינו שטח ירוק פתוח (בהיקף של 50 עד 100 דונם) בעל אופי מקומי יותר מפארק עירוני. בשונה מן ההנחיות לפארק עירוני, ההנחיות לתכנון פארק רובעי שמות דגש על הצרכים של תושבי השכונות הסמוכות ומתעדפות אותן במסגרת התכנון.

1	פארק צור באחר	10	גן סוייג
2	אמת המים	11	פארק פתחת קדרון
3	תלפיות מזרח	12	פארק עטרות
4	פארק דניה	13	גן הפסגה
5	גבעת התורמוסים	14	ציר מורשת חקלאות בית צפאפא
6	פארק טורצ'ינר	15	פארק עין אל לוזה
7	גן ניות	16	פארק ארמון הנציב
8	עמק האסבסטונים	17	גן סנהדרין
9	גן שטרן	18	פארק זידנברג

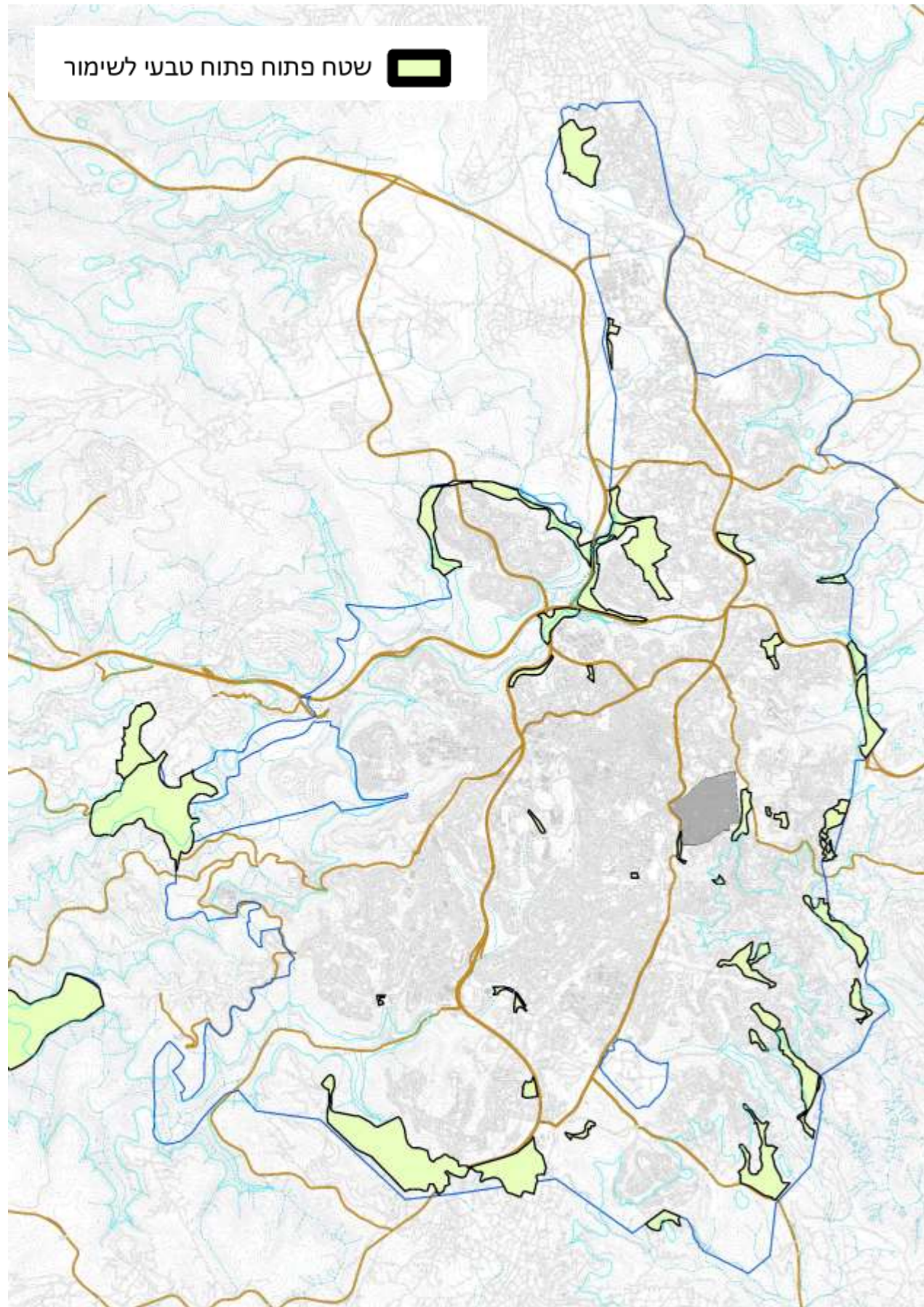


גבעת התורמוסים



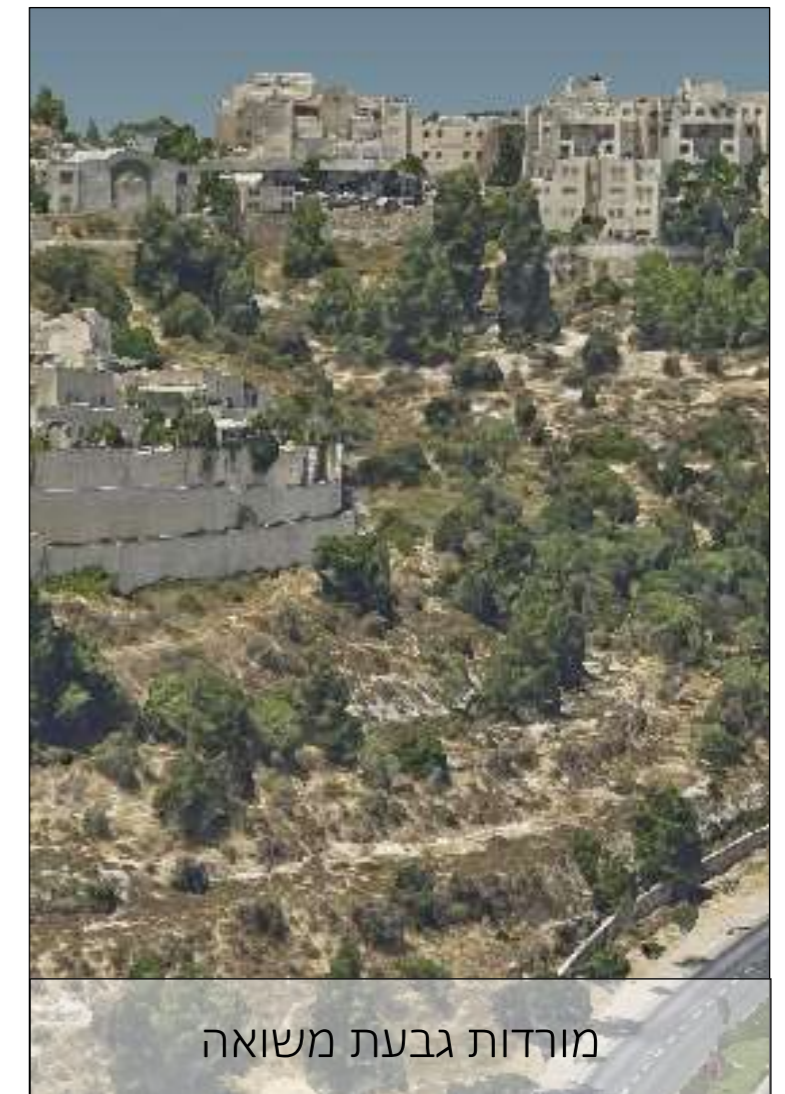
פארק דניה

מרחבים | שטח פתוח טבעי לשימור



שטחים פתוחים בעלי חשיבות אקולוגית ונופית גבוהה ובעלי פוטנציאל נמוך מבחינת הפיתוח שלהם (לדוגמא שיפועים תלולים מדי).

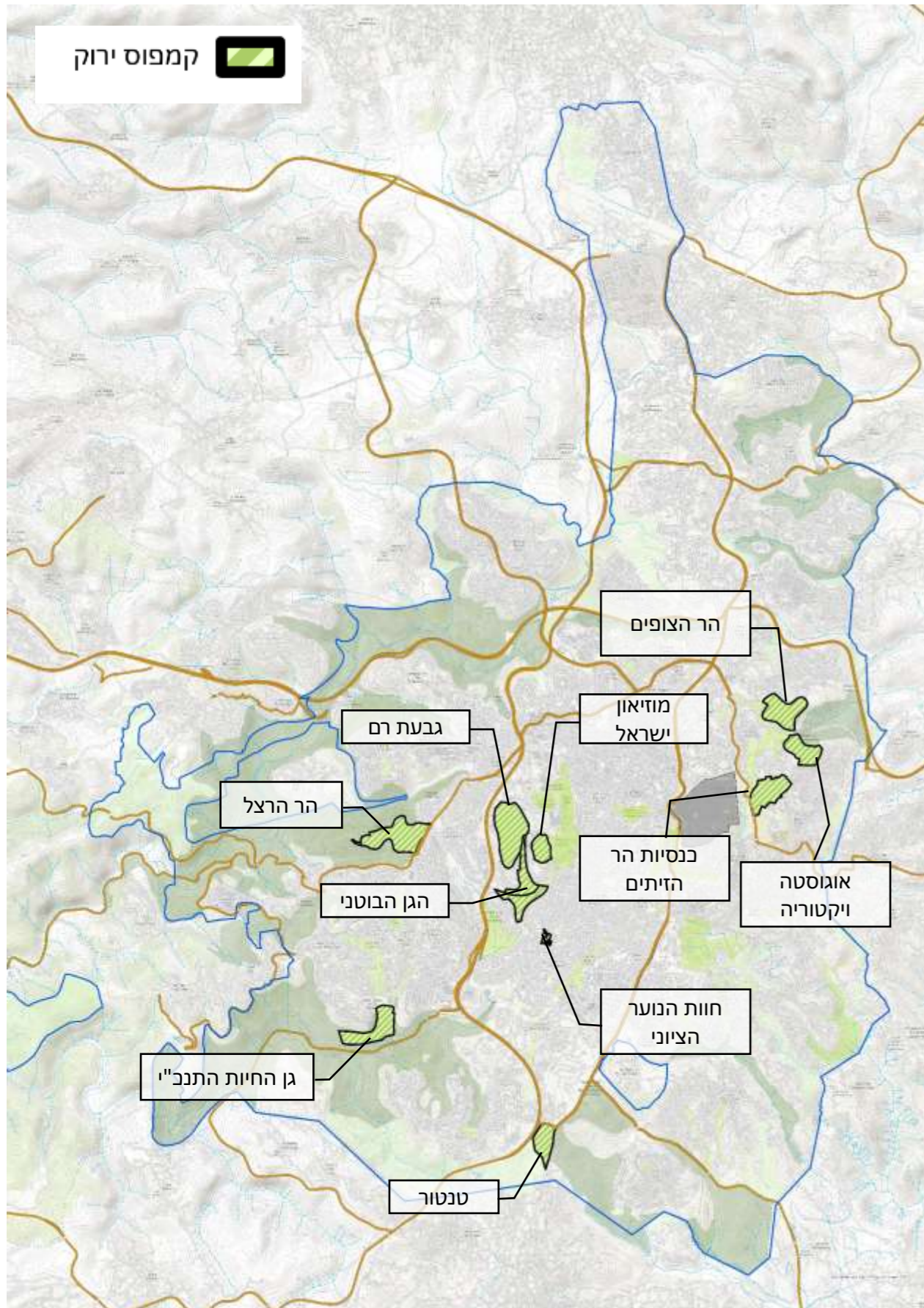
בשטחים אלו תתאפשר הקמה של שבילים אולם ההנחיות מתעדפות שימור השטח הטבעי על פני יצירת תשתיות לקליטת קהל.



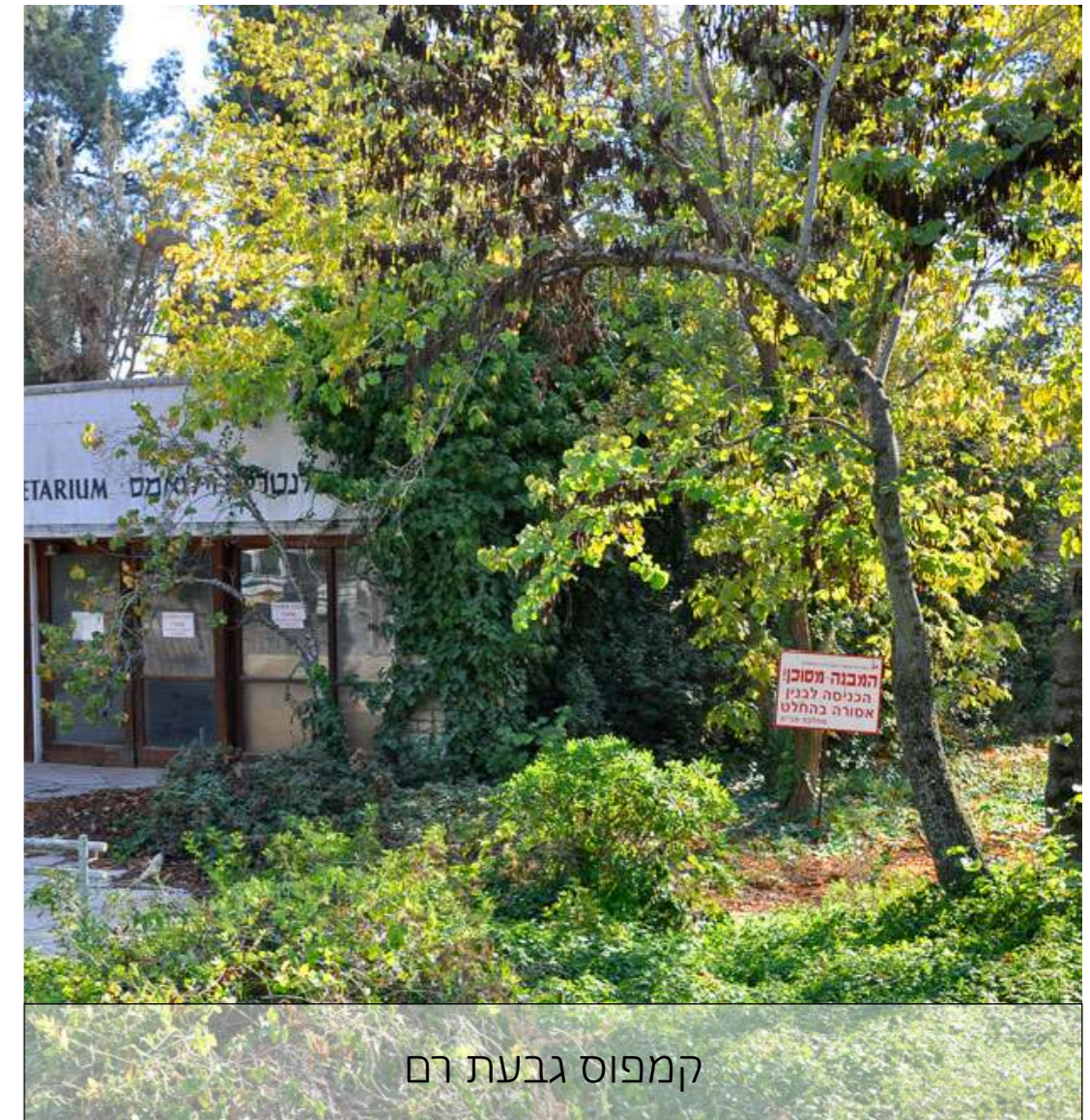
מרחבים | קמפוסים

שטח מגודר בבעלות פרטית דוגמת אוניברסיטה, המכיל בתוכו שילוב של שטחים פתוחים ומבנים. תחום הקמפוס יכול להיות בעל אופי ציבורי ופתוח לציבור או פרטי.

עם זאת ההנחיות מדגישות את הצורך בפתיחת הקמפוס לתנועת הולכי רגל ורוכבים וכן בעת הרחבת הבינוי לצמצם את הפגיעה בשטחים הפתוחים.



- קמפוס הר הצופים
- הר הרצל
- קמפוס גבעת רם
- הגן הבוטני
- מוזיאון ישראל
- גן החיות התנכ"י
- כנסיות הר הזיתים
- אגוסטה ויקטוריה
- חוות הנוער הציוני
- טנטור

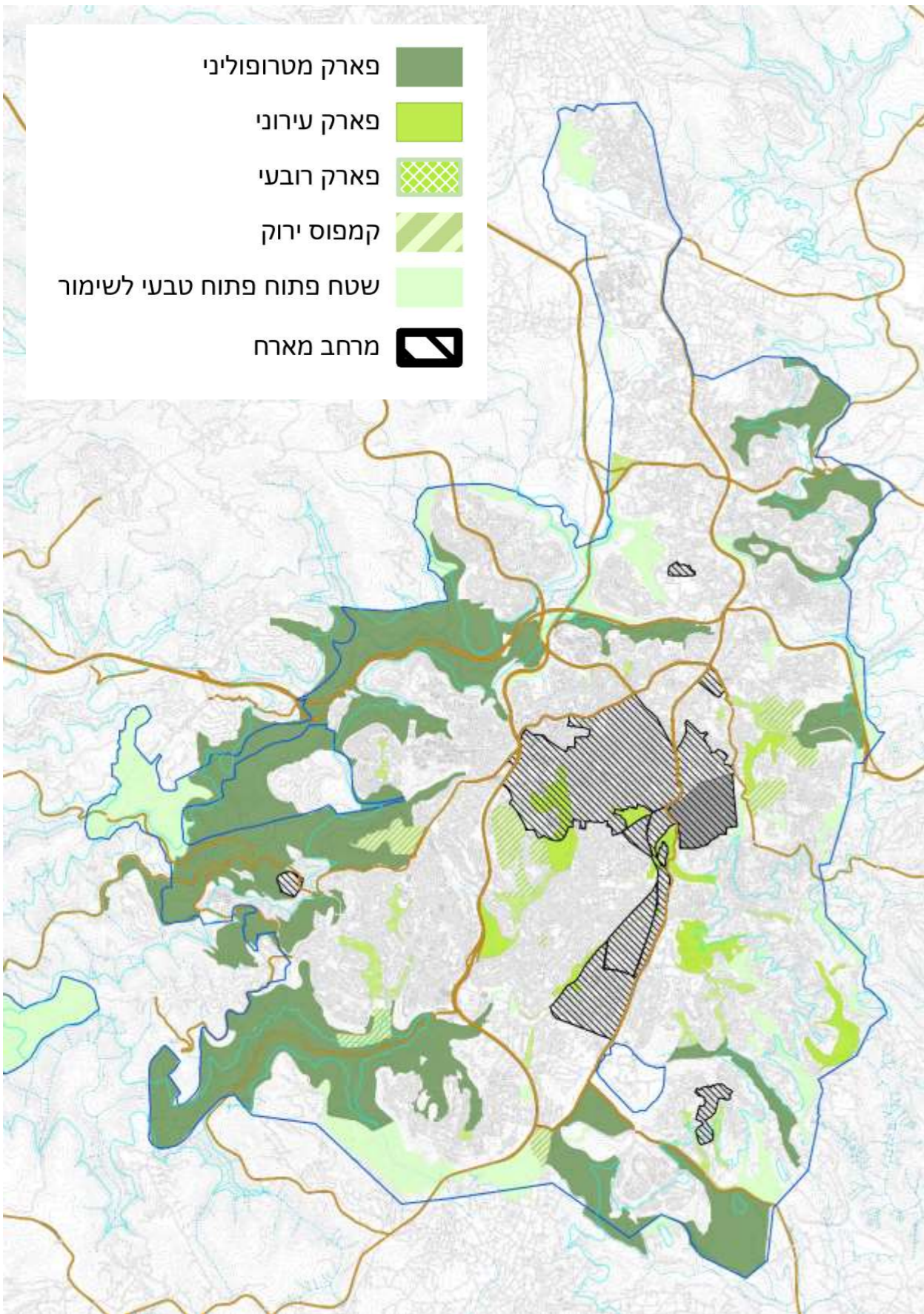


קמפוס גבעת רם

מרחבים | מרחב מארח

מרחב מארח מתייחס למרחבים או אזורים עירוניים בהם יש נוכחות גדולה של הולכי רגל, ומבקרים דוגמת האזורים ההיסטוריים של העיר (הכניסה לעיר, מרכז העיר, נחלאות, תלפיות, מע"ר מזרח וכן מרכזי כפרים היסטוריים).

התוכנית מתעדפת באותם אזורים יצירה של מרחבים בהן יש העדפה ברורה לתנועה ושהייה של הולכי רגל ויצירת תוכניות כוללות למרחב או לחלק ממנו.



מרחבים | מפה מסכמת

פארק מטרופוליני



פארק עירוני



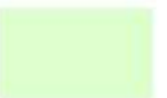
פארק רובעי



קמפוס ירוק



שטח פתוח טבעי לשימור



מרחב מארח



פארק רובעי



פארק עירוני



פארק מטרופוליני



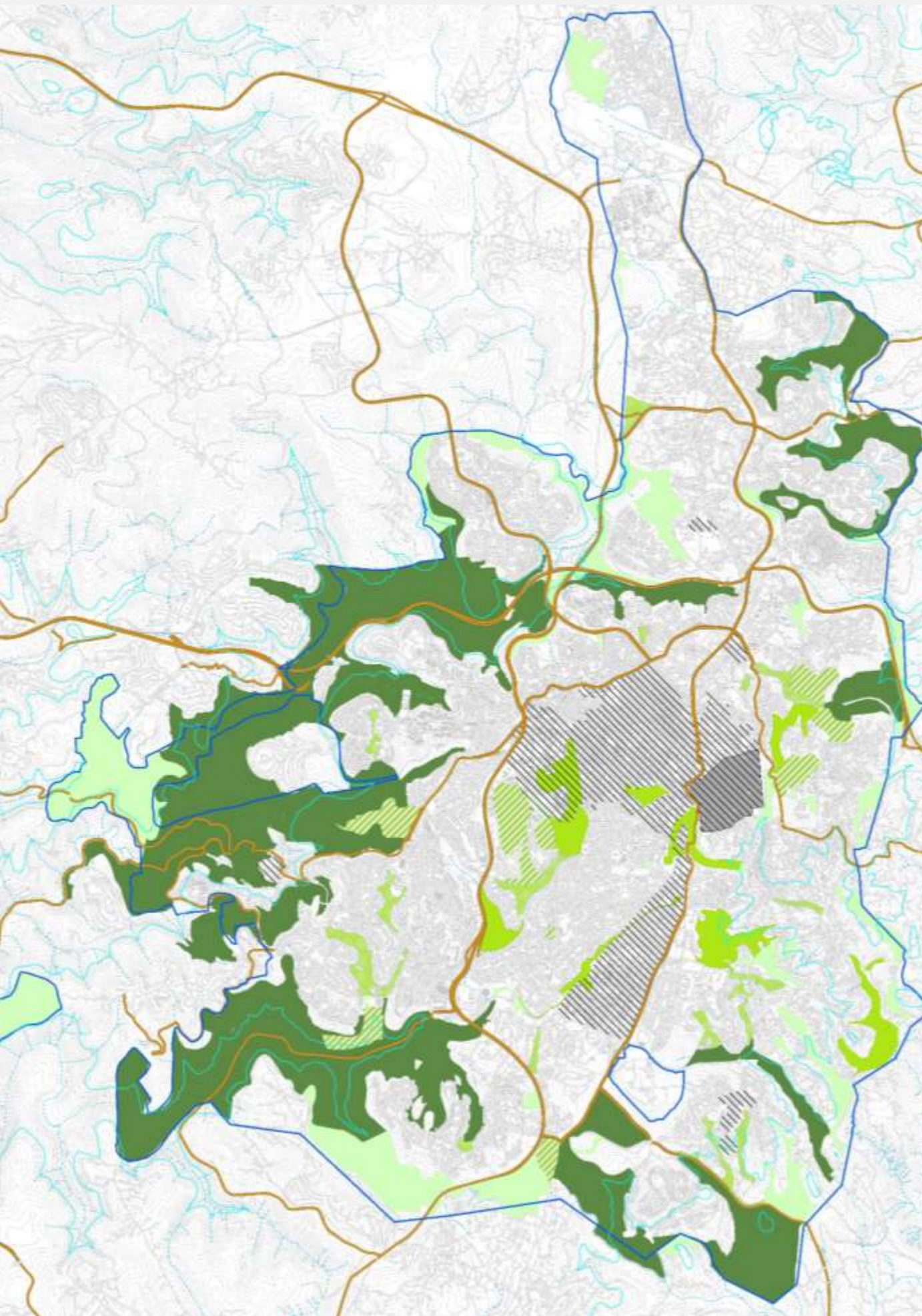
מרחב ראשי מארח



שטח פתוח טבעי לשימור



קמפוס ירוק



מוטי פעילות אנושית

רחוב עירוני ראשי



רחוב ראשי מוטה הליכה



טיילת נופית



ציר ירוק



מוטי פעילות טבעית

נחלים



תשתיות ירוקות

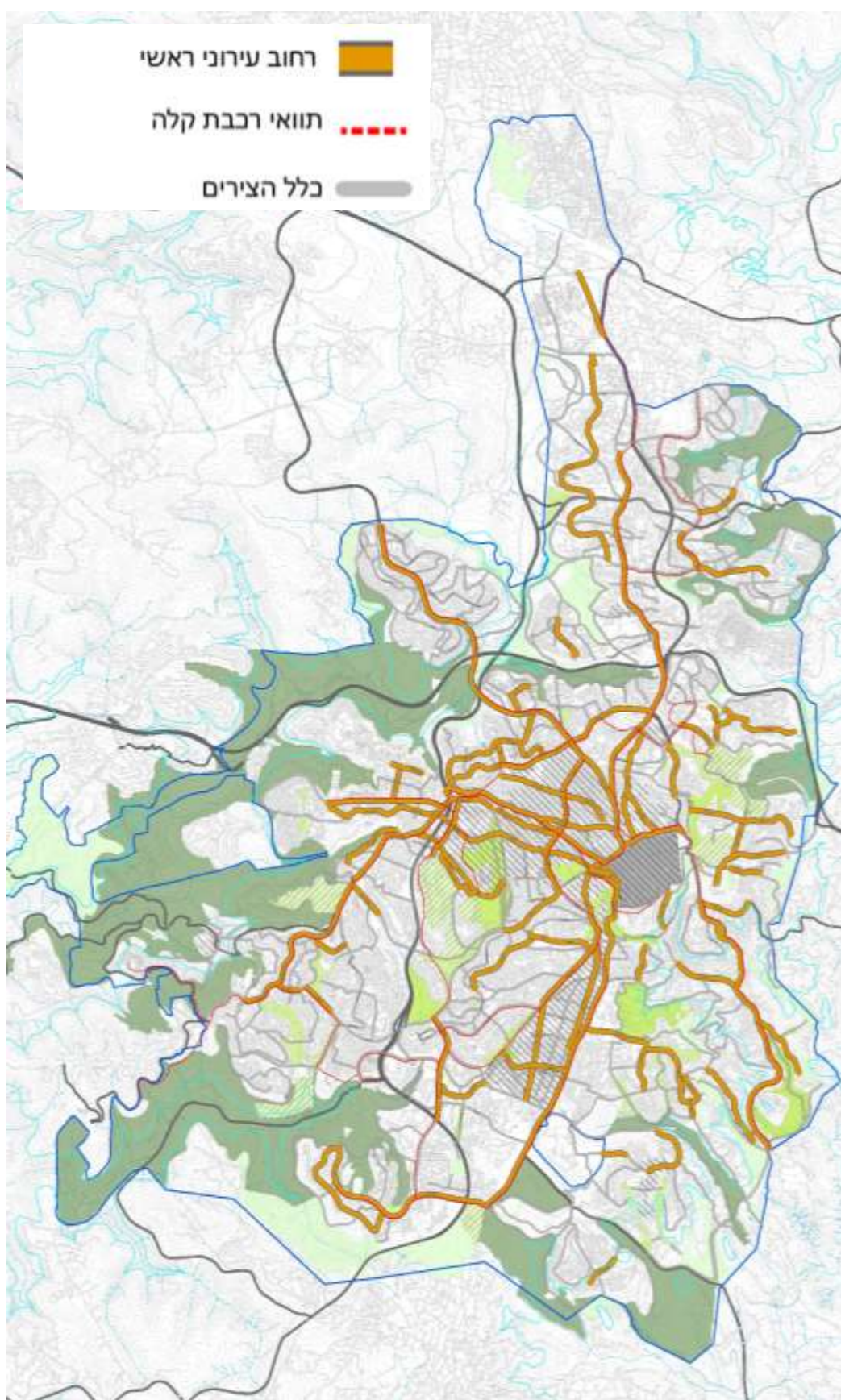


מחברים אקולוגיים



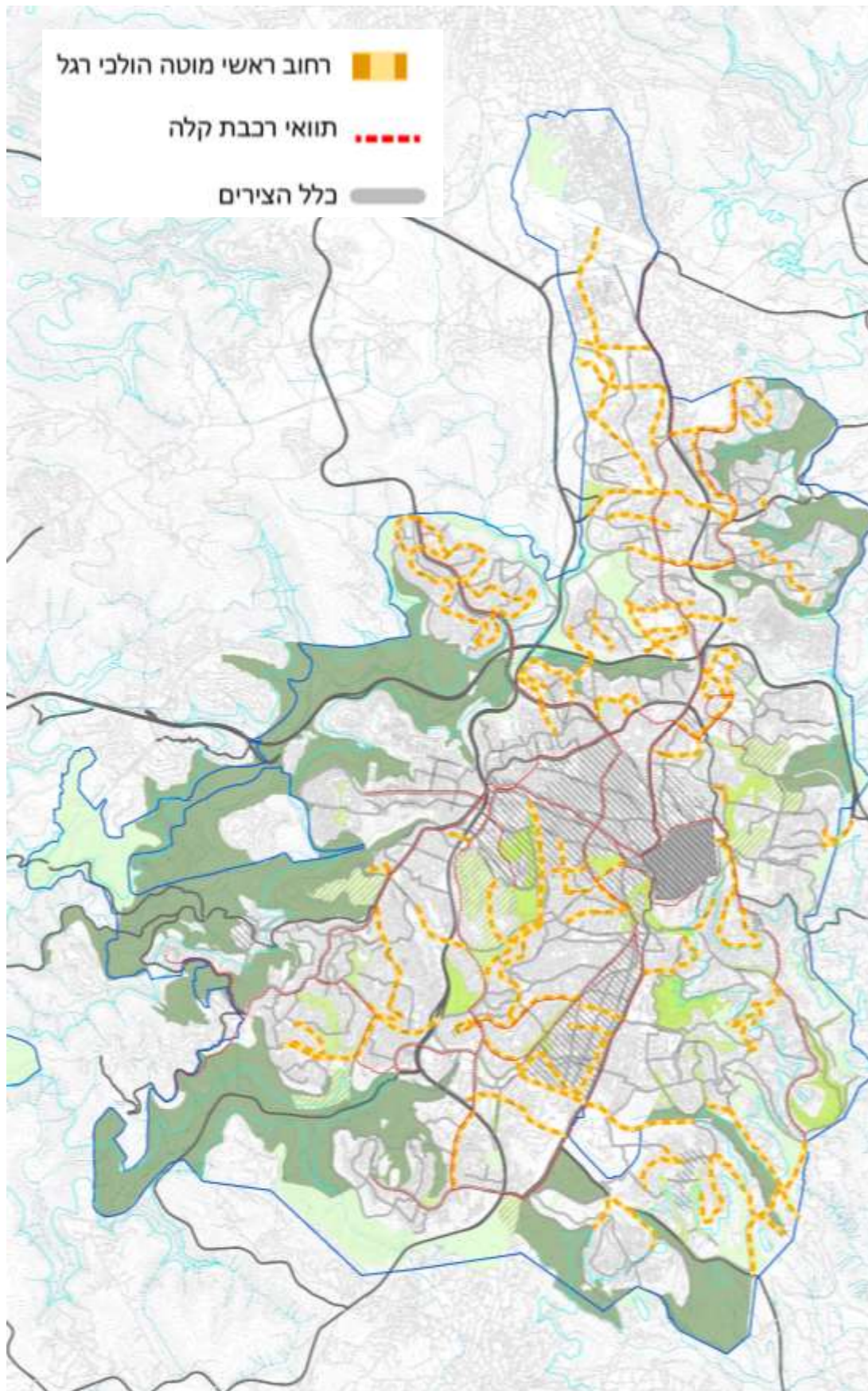
רחוב עירוני ראשי

רחוב ראשי עירוני הינו רחוב בעל תפקוד מרכזי ברמה העירונית או הרובעית. רחוב ראשי עירוני כולל פעילות מסחרית או ציבורית לארכו ומקשר בין מוקדי פעילות עירוניים. הרחובות שסומנו בתשריט חלקם מתפקדים כבר היום כרחובות עירוניים וחלקם מוצעים. ההנחיות מציעות יצירה של מדרכות רחבות אזורי להליכה ולהשהייה, שבילי רכיבה ועוד.

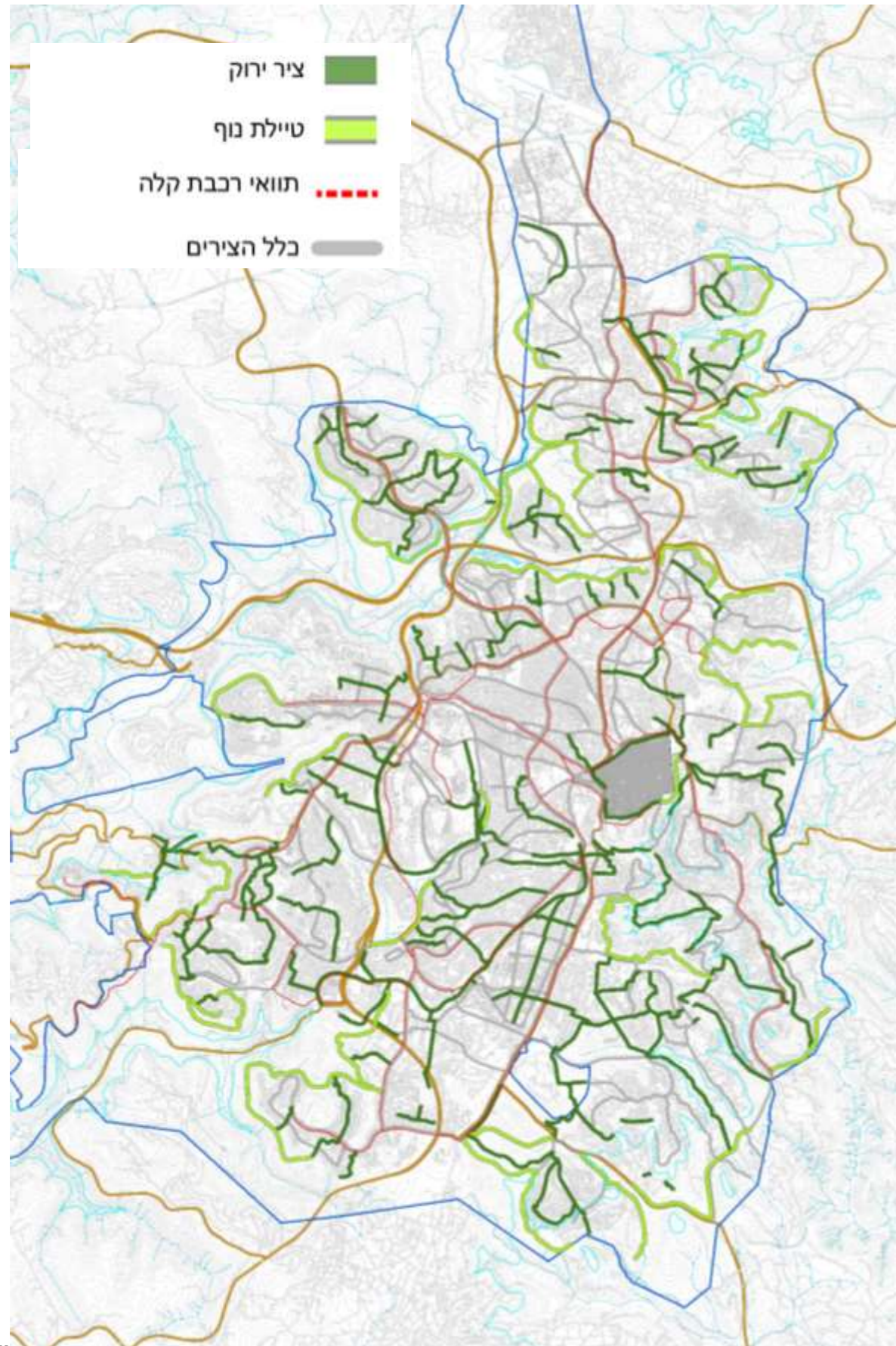


רחוב ראשי מוטה הולכי רגל

רחוב שהוגדר בתשריט כרחוב מוטה הולכי רגל הינו רחוב המקשר בין מוקדי פעילות עירוניים, ושכונות שונות ומשמש ציר הליכה להולכי רגל ורכבי אופניים על מנת לעבור בין מוקדים ו/או שכונות. ההנחיות שמות דגש על פיתוחו בתור מרחב המיועד להולכי רגל, רוכבי אופניים ותחבורה ציבורית וכוללות המלצות למיתון תנועה, צל, הפרדת תנועה של הולכים ורכבים



ציר ירוק - מעבר הולכי רגל ציבורי רציף שאינו צמוד רחוב לכל ארכו ומאפשר קישוריות בין מוקדים ברמה רובעית ומעלה. הצירים הירוקים מהווים השלמה לרשת העירונית עבור הולכי הרגל, והיכן שניתן עבור רוכבי אופניים. הצירים שסומנו קיימים בפועל בחלקם/ במלואם ואחרים סומנו כקריאת כיוון תכנונית.



ציר ירוק מלווה רחוב- שד' בן מימון



ציר ירוק ברצועת שצ"פ- גן הכוזרי, רחביה

טיילת נוף

תוואי המיועד בעיקר להולכי רגל, ומאפשר הליכה נוחה לאורך מרחב ממנו נשקף נוף פתוח. הטיילת מאפשרת חוויה של הנוף. מוקדי עניין ונקודות תצפית מהווים חלק מן הטיילת אך הדגש הינו חוויה בתנועה. בתכנית הותוו טיילות מוצעות סביב שכונות הקצה של העיר, על מנת לשפר את הקשר בין השכונה למרחבים הטבעיים הסובבים, להסדיר את קו המגע בין בינוי לנוף הפתוח ולתת מרחב פנאי איכותי וקרוב לתושבים



רשת הליכה ירוקה- צירים וטיילות

הצירים והטיילות- משלימים את רשת ההליכה ומחברים את המרקם הבנוי לשטחים הפתוחים

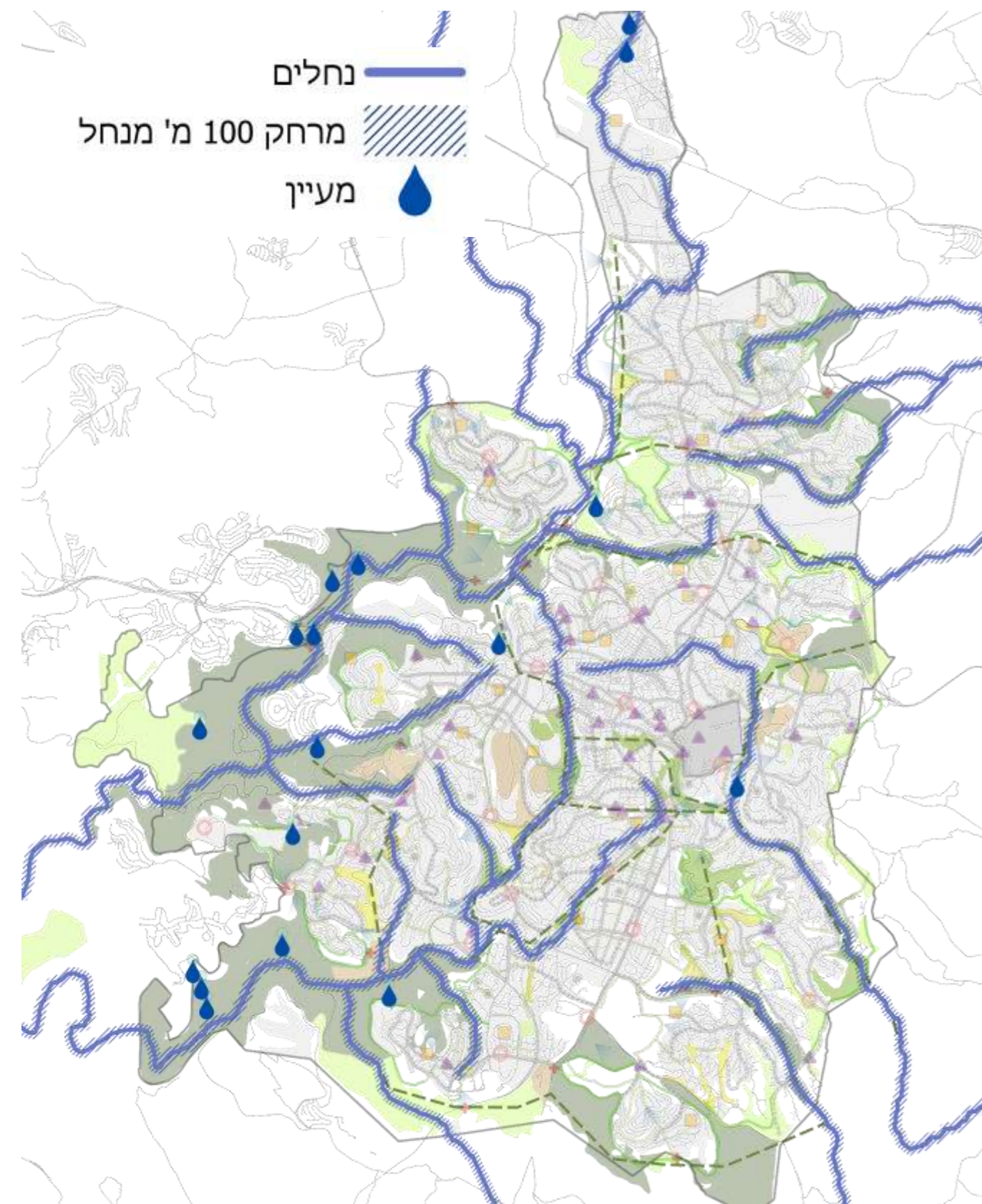
- בשכונות המרכז ההיסטורי- סומנו צירים ירוקים קיימים וצירים לחיזוק הקושרים בין המרחבים הירוקים והמוקדים החשובים

- בשכונות קצה (מוקפות בדרך כלל במורדות פתוחים)- סומנו צירים לחיזוק במרקם הבנוי הקושרים למרחב הפתוח, והוצע לפתח טיילות היקפיות

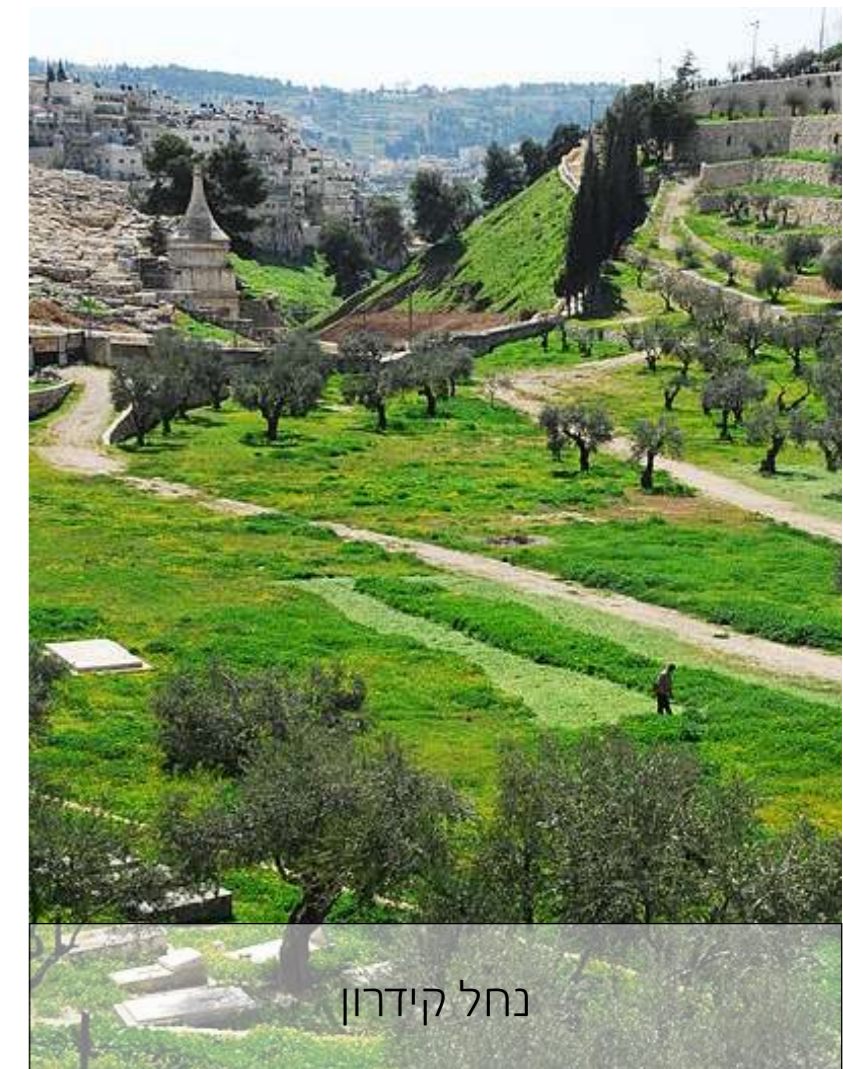
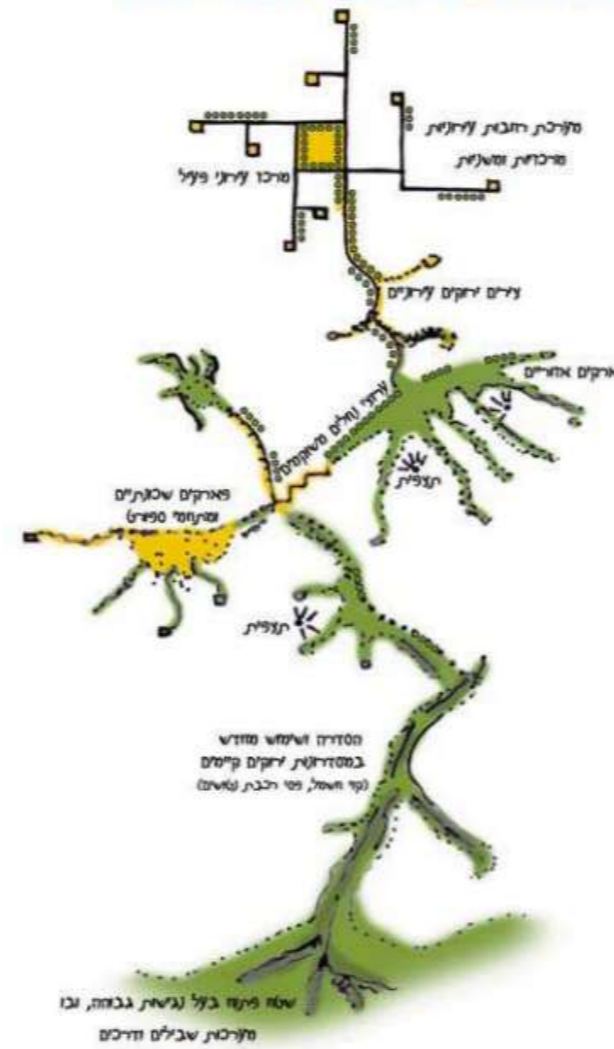
- בשכונות מזרח העיר- נערך ניתוח פוטנציאלים על בסיס סטטוטורי ומצב קיים, וסומנו צירים וטיילות מומלצים לפיתוח



הנחלים בתכנית סווגו כנחלים ראשיים ומשניים, הנחלים הינם ערוצים קיימים כערוץ פתוח וכן אזורים שהיו במקור ערוצים וכיום מתועלים במערכת הניקוז העירונית. הנחיות התכנית מציעות לשמר את הנחל במופע הטבעי ואף לבחון הוצאה של נחלים מתוך מובלים להחזיר את הזרימה בהם לטובת שיקום ושימור בתי גידול לחים בעיר.

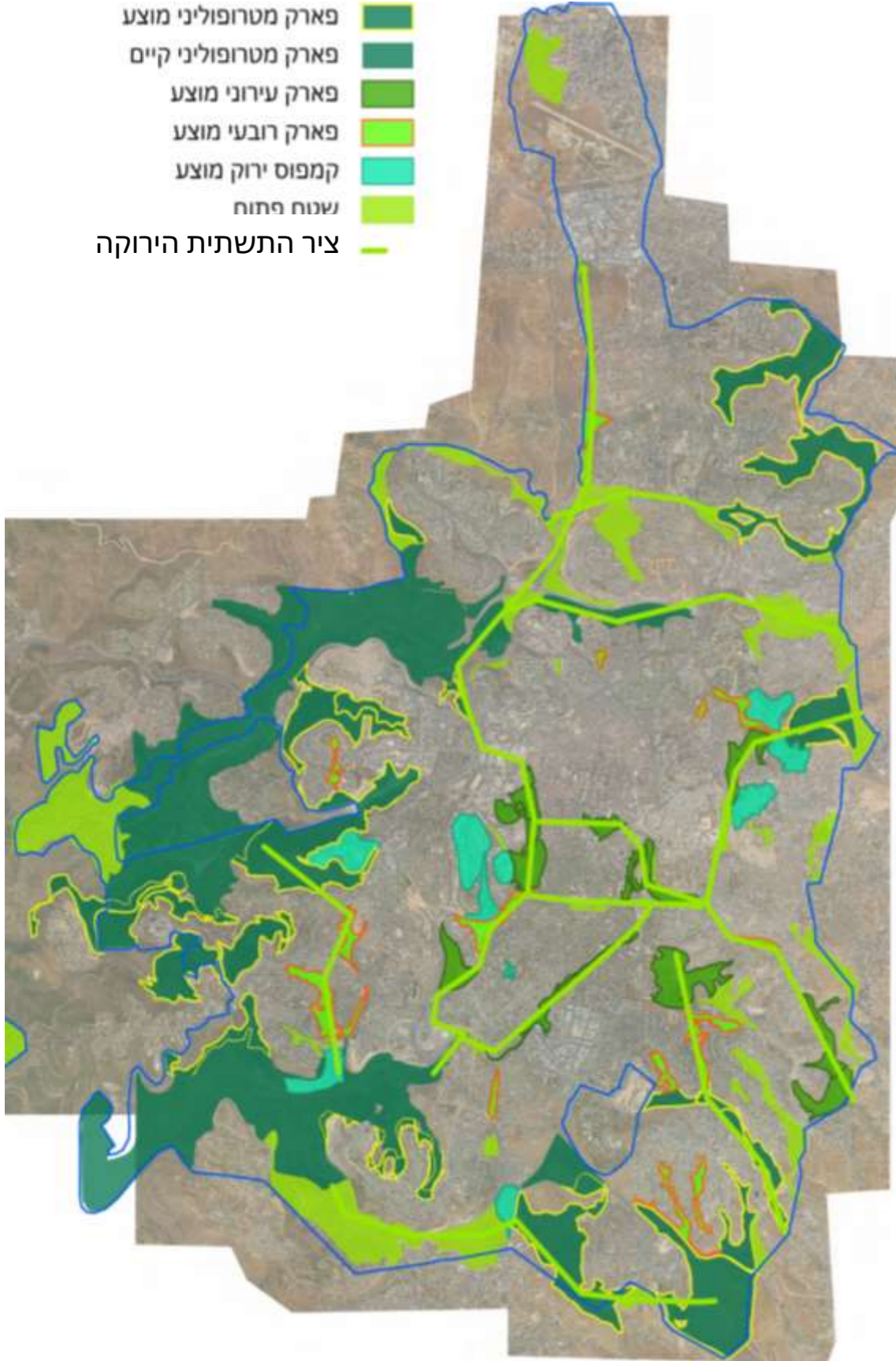


תכנון עירוני תוך שימוש בתוואי הנחלים, לצורית מערכת שטחים פתוחים וקשר בין העיר לסביבתה



צירים | תשתית ירוקה

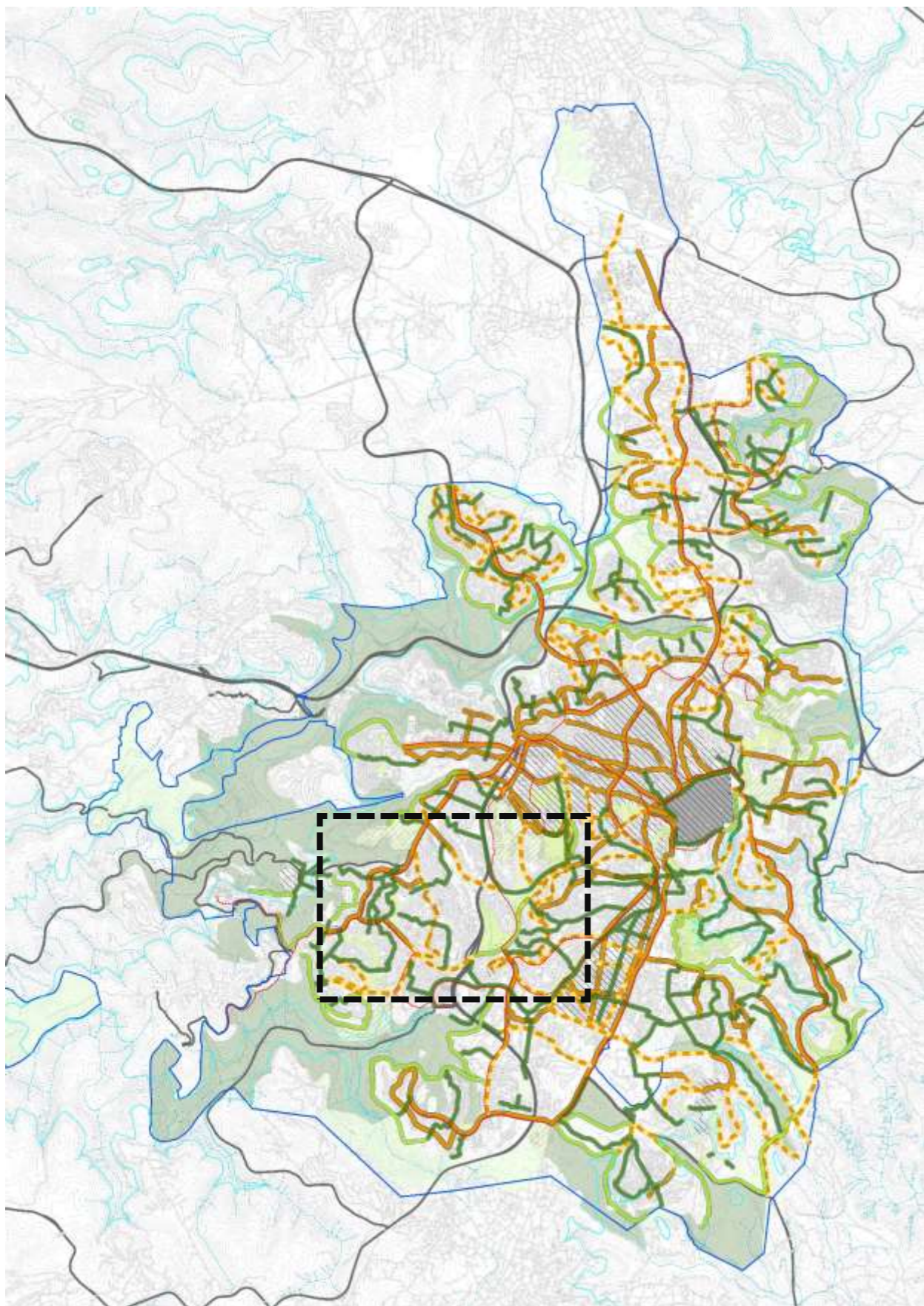
- פארק מטרופוליני מוצע
- פארק מטרופוליני קיים
- פארק עירוני מוצע
- פארק רובעי מוצע
- קמפוס ירוק מוצע
- שטח פתוח
- ציר התשתית הירוקה



המרחבים והרצפים הפתוחים המשרתים את המערכת האקולוגית בעיר, מהווים את "התשתית הירוקה".

סימון צירי התשתית הירוקה מדגישים את הרצף האקולוגי במרחב הבנוי המקשר בין שטחים פתוחים ערכיים.

לאורך מרבית הצירים מסומן רצף שטחים פתוחים והם מדגישים את החיבורים הנדרשים במרחבים הבנויים.



רחוב עירוני ראשי	
רחוב ראשי מוטה הולכי רגל	
ציר ירוק	
טיילת נוף	
תוואי רכבת קלה	
כלל הצירים	



מרכז תחבורה



נקודת תצפית



מוקד טבע עירוני



מחבר אקולוגי



מוקד מסחר, תיירות
ופנאי



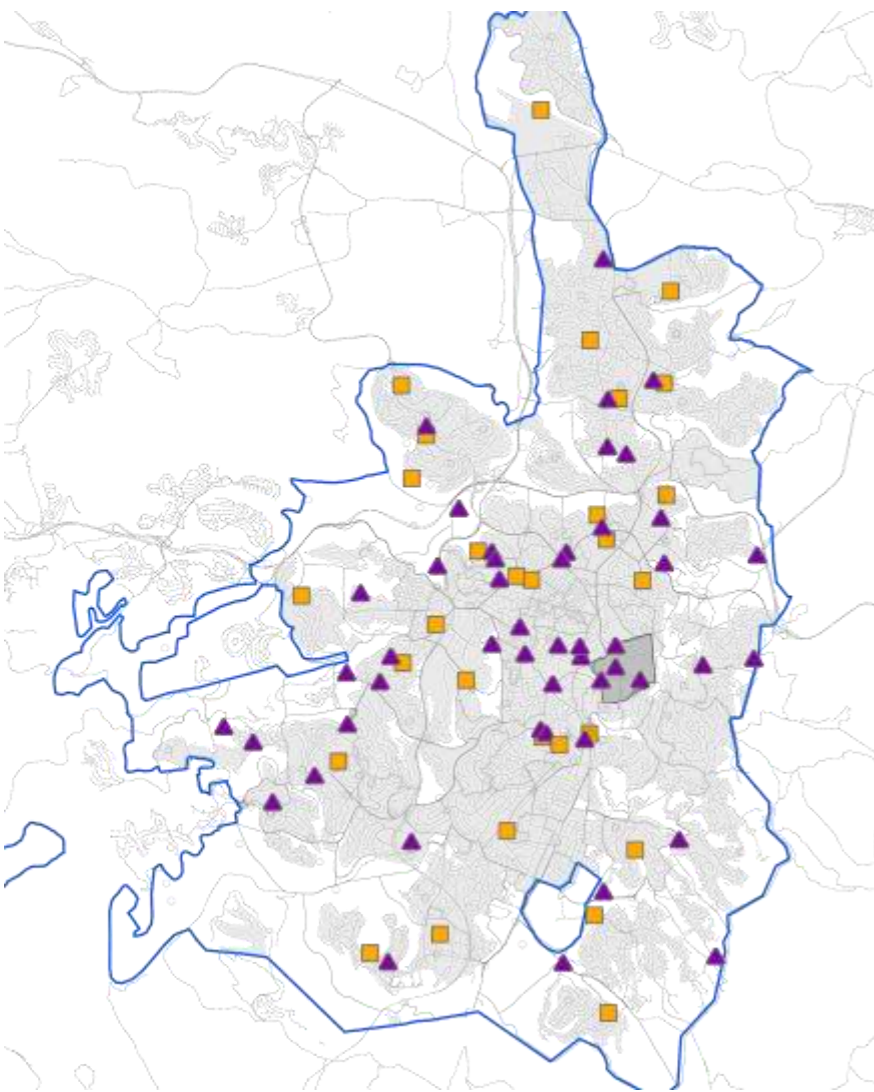
מוקד קהילתי/
חינוכי פתוח



מעיינות

מוקד קהילתי/חינוכי פתוח

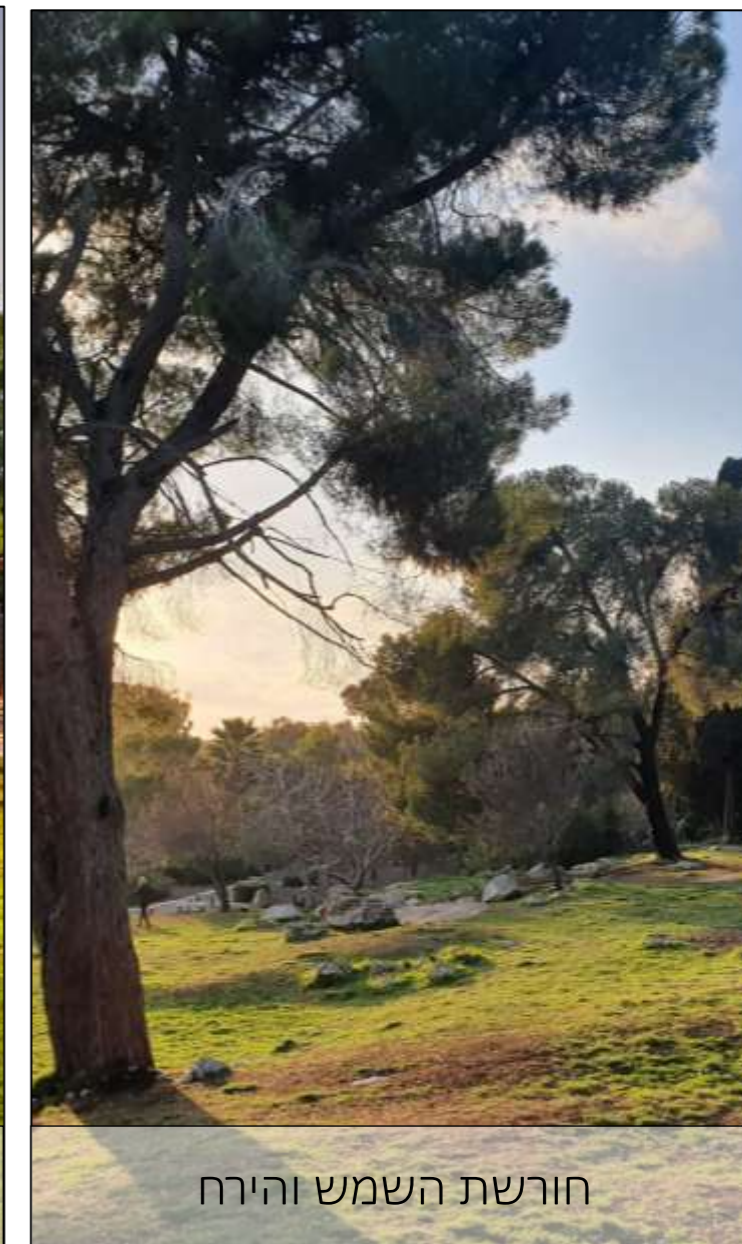
שטח פתוח לפעילות קהילתית וחינוכית הממוקם סמוך למבנים שבהם מתקיימות פעילויות מעיין אלה, תוך כדי זיקה הדדית ביניהם. ההנחיות שמות דגש על תכנון המרחב בתור מרחב המעודד שהייה, התכנסות ותמיכה בפעילות קהילתית וחינוכית



פארק פתחת הקדרון



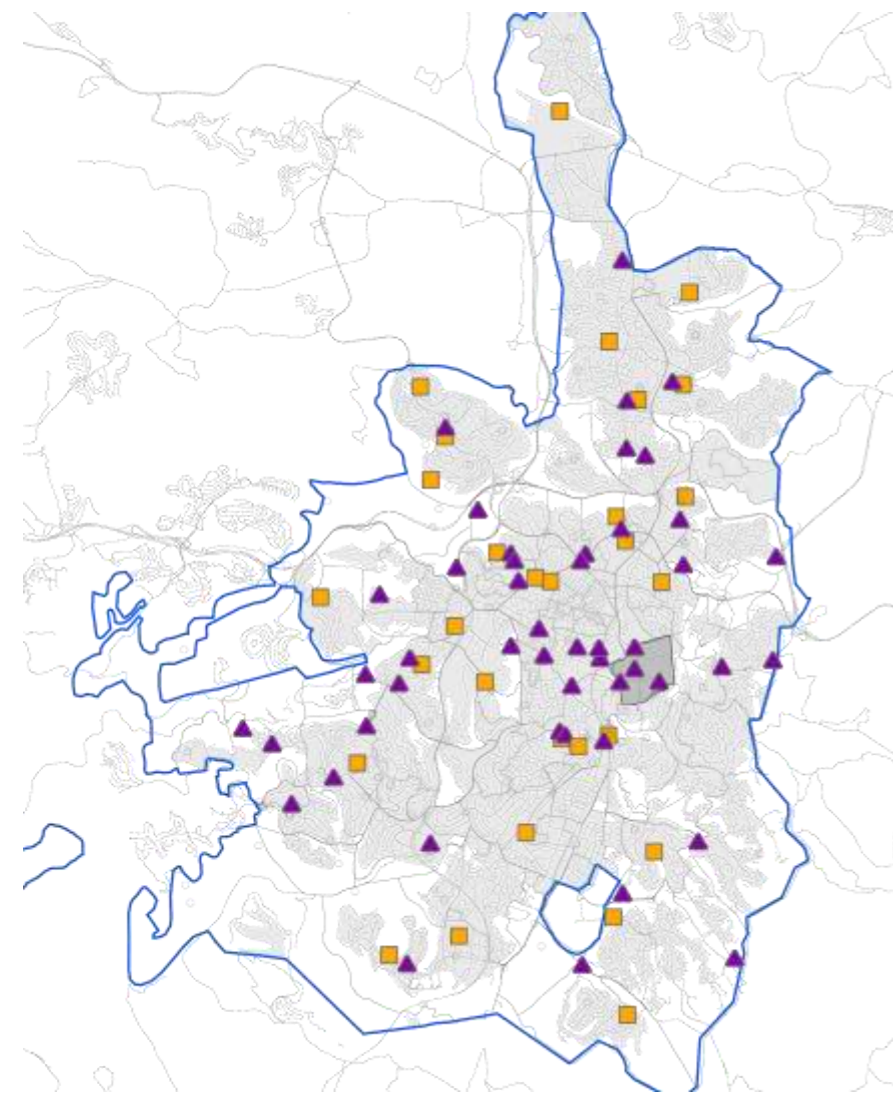
פארק הגבעה הצרפתית



חורשת השמש והירח

מוקד מסחר תיירות ופנאי

שטח פתוח לפעילות מסחר, תרבות, תיירות ופנאי הממוקם בסמיכות למבנים ואתרים שבהם מתקיימות פעילות מעיין אלה, תוך כדי זיקה הדדית ביניהם. ההנחיות שמות דגש על תכנון התומך בפעילויות אלו, מיתון תנועה ברחובות הסובבים ומתן עדיפות להצללה באמצעות עצים.



מבנה העירייה – כיכר ספרא

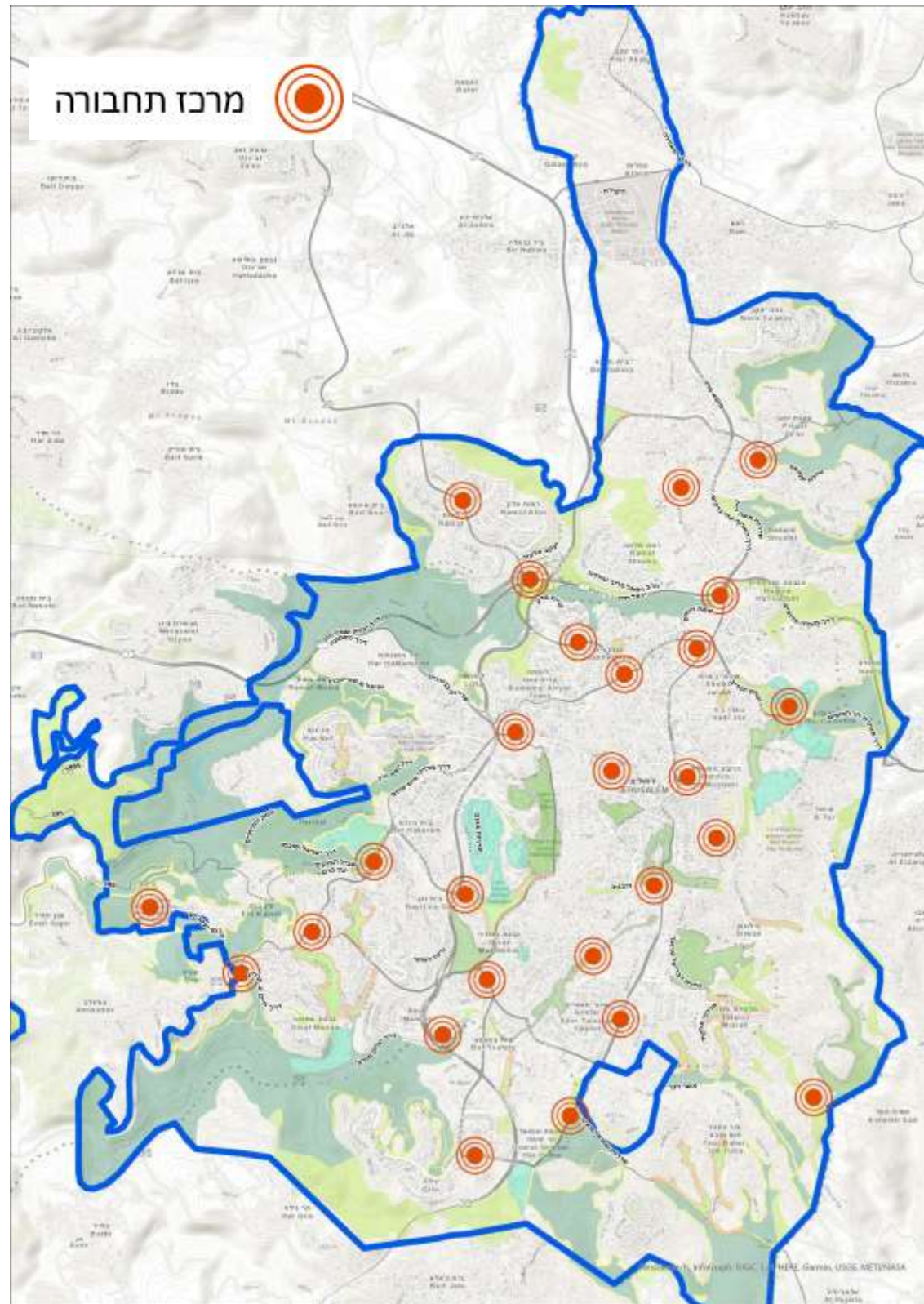


מרכז מסחרי רמת אשכול

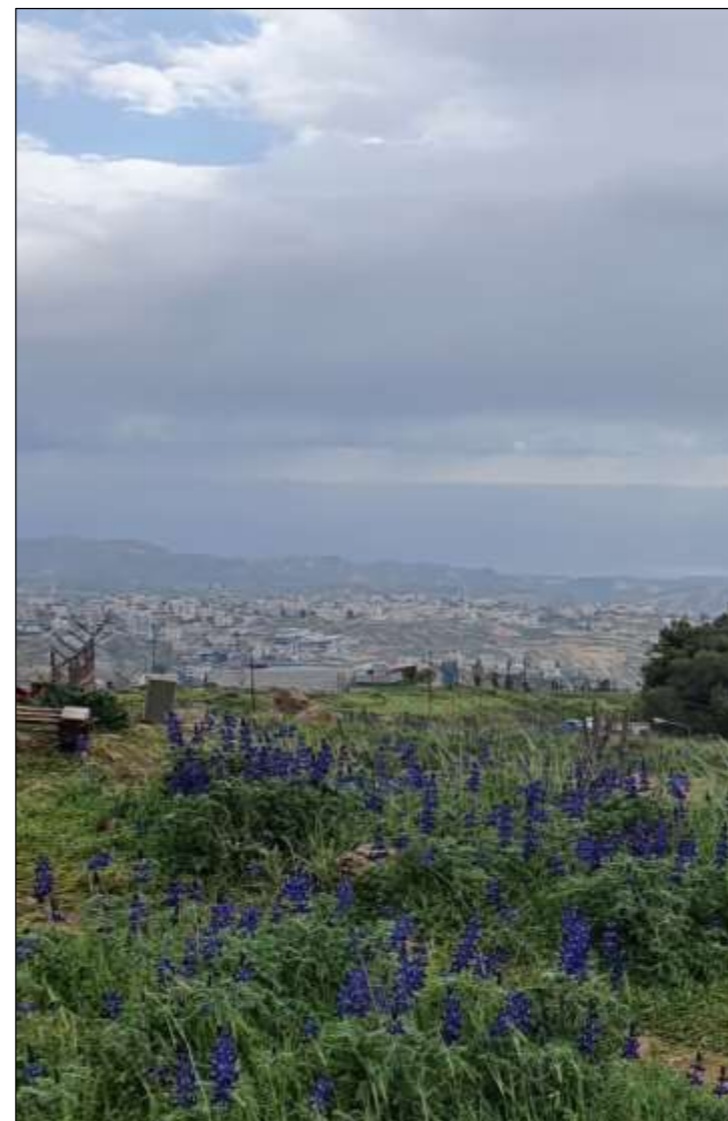
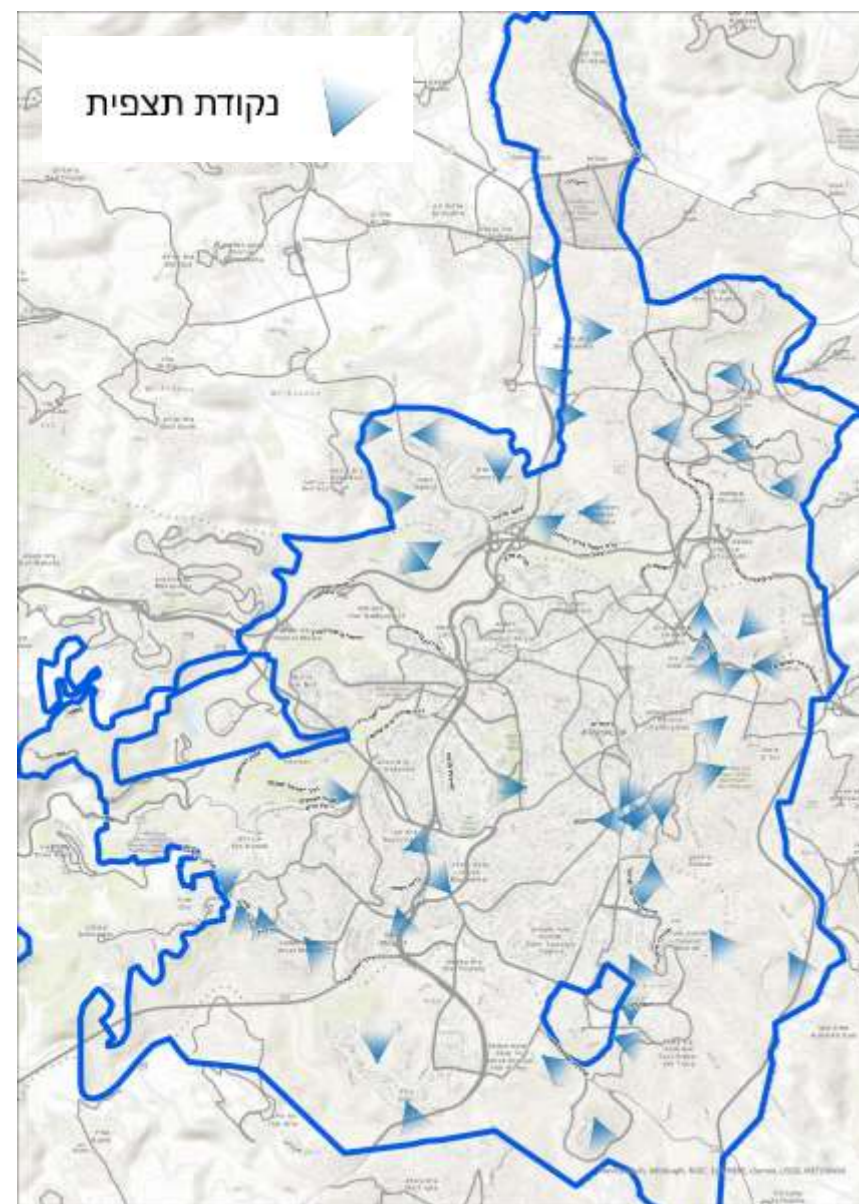


כיכר דניה

מוקד זה מהווה נקודת מפגש לאמצעי תחבורה שונים, בדגש על תחבורה ציבורית, המאפשר מעבר בין אמצעים. על פי ההנחיות להקפיד על הבטחת מעבר פשוט ונוח בין אמצעי התחבורה השונים עבור כלל המשתמשים וזאת על מנת לעודד את השימוש בתחבורה ציבורית, לקדם נגישות, לתמוך בקישוריות ולאפשר המשכיות תנועתית.



מוקד זה מהווה מקום גבוה מסביבתו, ממנו ניתן לצפות על הנוף באזור. נקודות התצפית מוקמו בשטחים שייעודם ציבורי ושיש בהם שטח נגיש ומספק לקליטת קהל, אזורי ישיבה, הצללה והתכנסות.



גבעת התורמוסים, ארמון הנציב

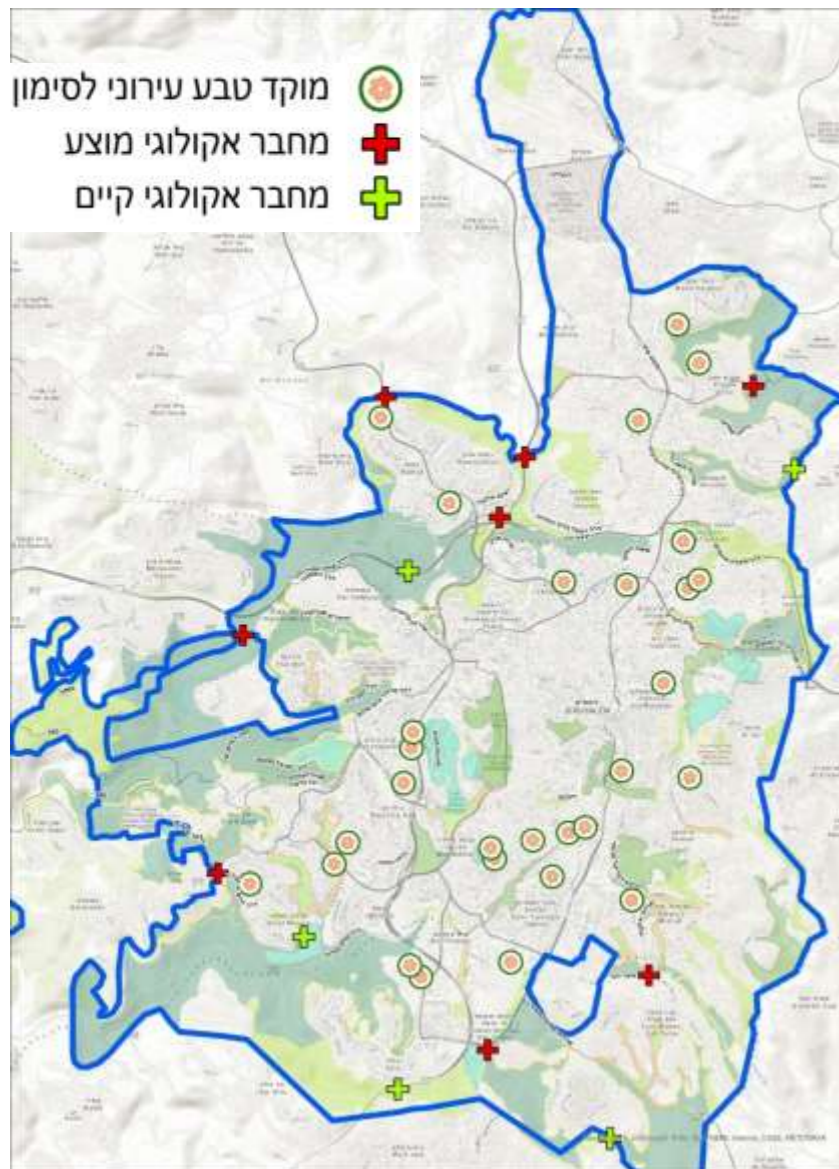


בית חנינא, תל אל-פול, ארמון המלך חוסיין

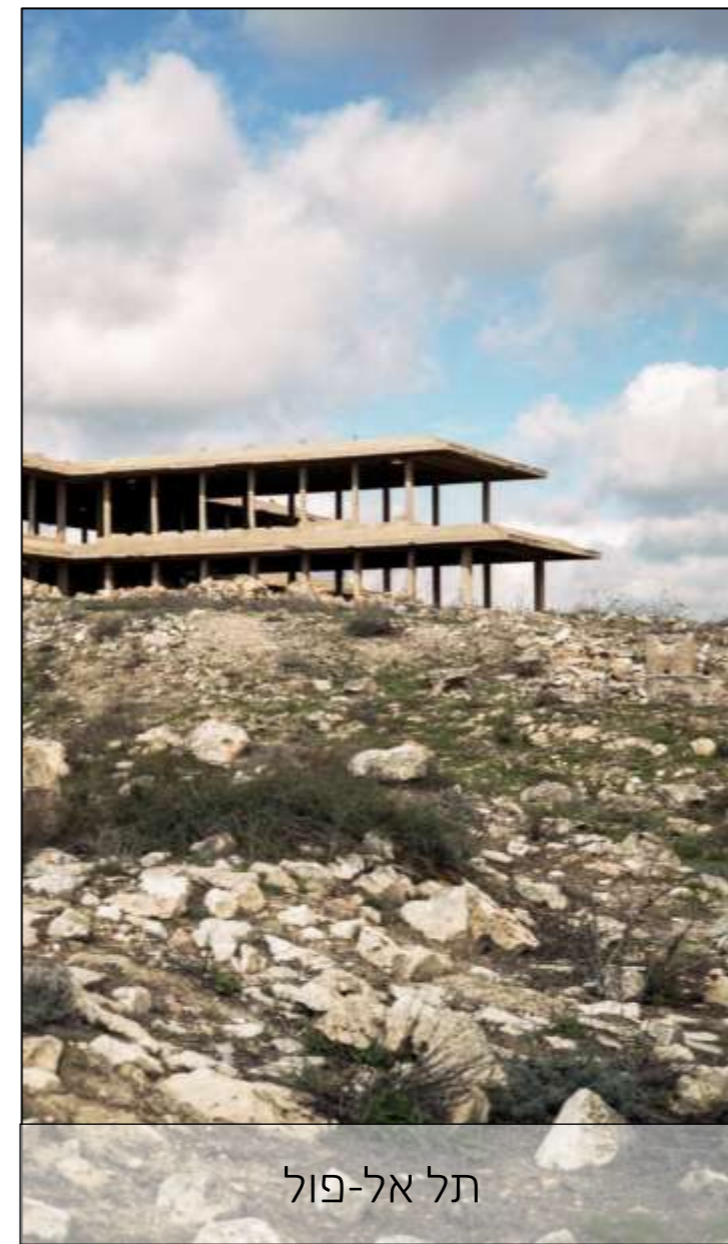


הר הצופים

אתר טבע עירוני שנמצא בשטח בנוי או בשטח לפיתוח והוא בעל חשיבות לשימור כאתר טבע. ההנחיות מתנות כל תכנון של אתר טבע עירוני בלווי של אקולוג לצד הנחיות נוספות שנועדו לשמר את אופיו הטבעי.



כיפת רמת פולין

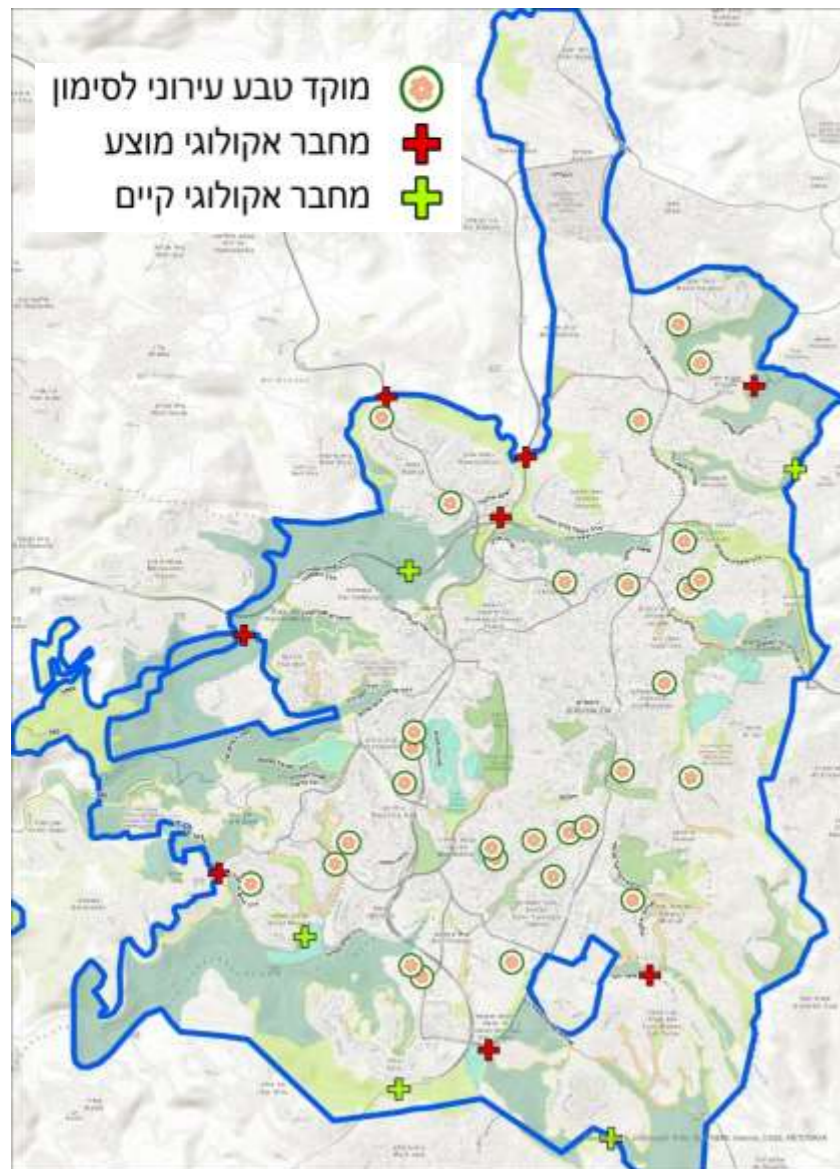


תל אל-פול

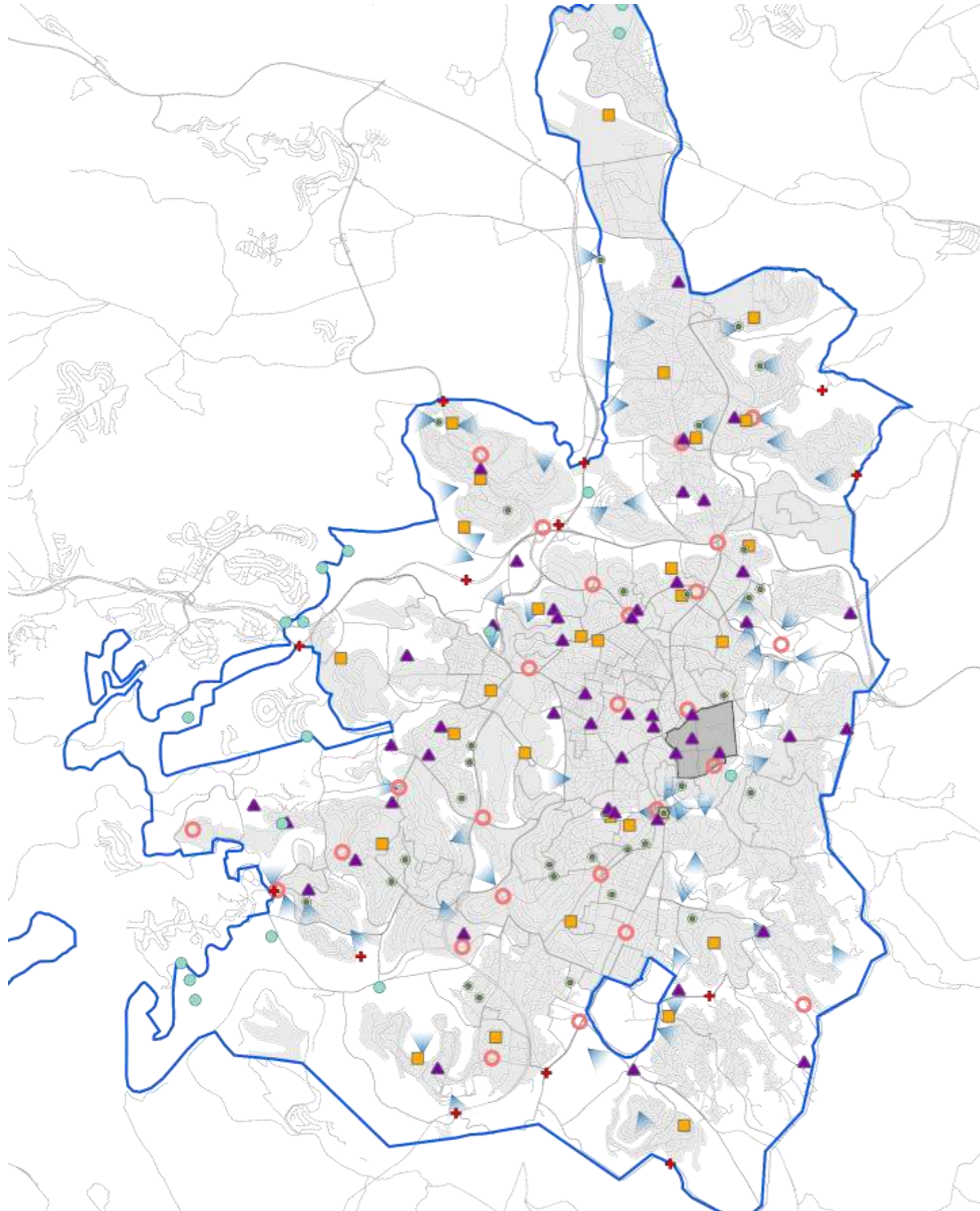


גבעת התנ"ך

אזור המאפשר קישור בין שטחים פתוחים איכותיים שונים. המחבר האקולוגי שומר על רצף השטחים הפתוחים והקישוריות עבור בעלי חיים, דבר המהווה מרכיב קריטי בשימורם. ההנחיות מבטיחות שימור של המחבר בכל בינוי עתידי לצד תיעדוף ההיבט האקולוגי בעת התכנון.



מוקדים | מפה מסכמת



- מוקד קהילתי / חינוכי פתוח ■
- מוקד מסחר, תיירות, תרבות ופנאי ▲
- מרכז תחבורה ○
- נקודת תצפית ▼
- מעיין ●
- מוקד טבע עירוני ראשי ⊙
- מחבר אקולוגי +



מרכז תחבורה



נקודת תצפית



מוקד טבע עירוני



מחבר אקולוגי



מוקד מסחר, תיירות ופנאי



מוקד קהילתי/ חינוכי פתוח

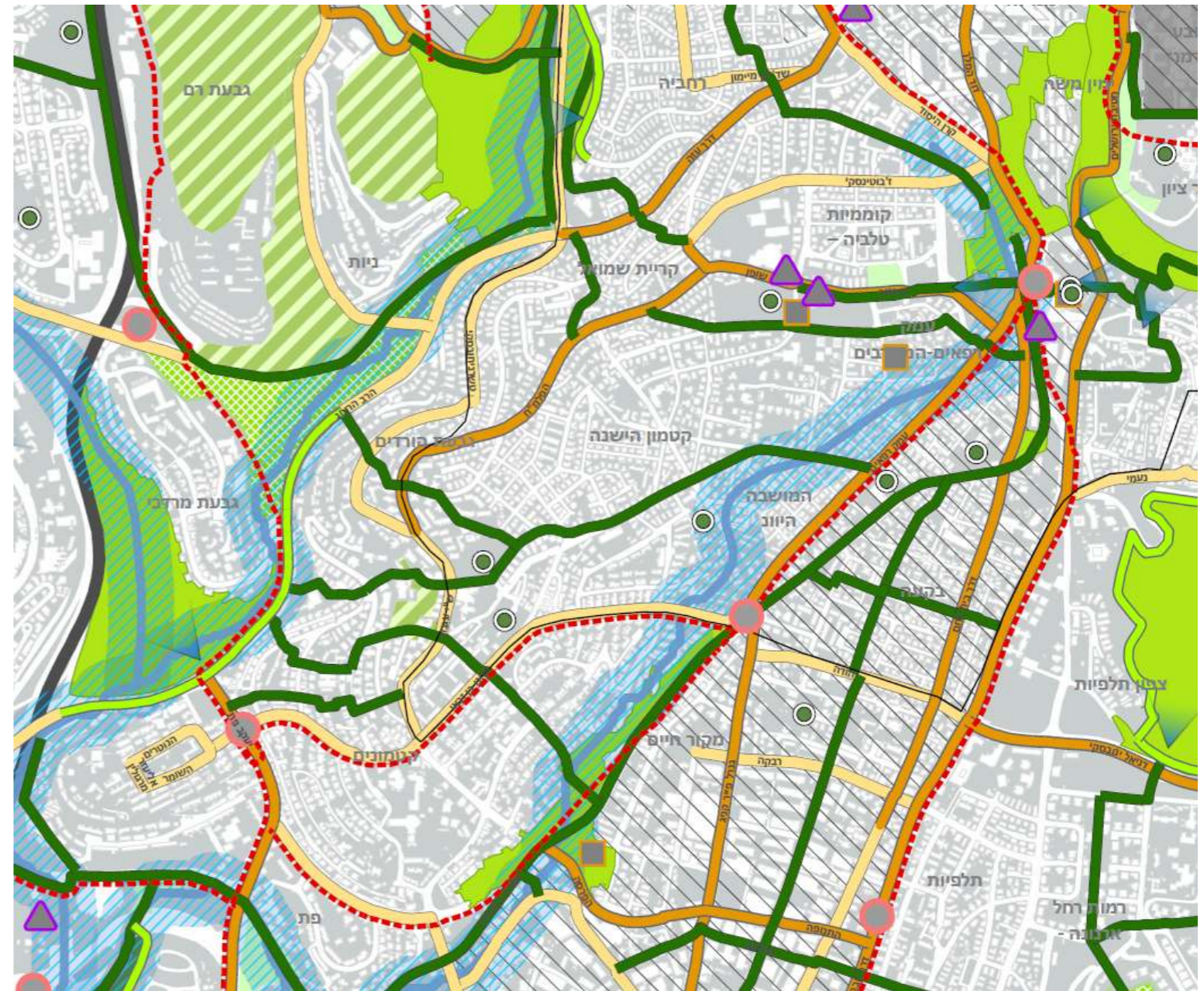
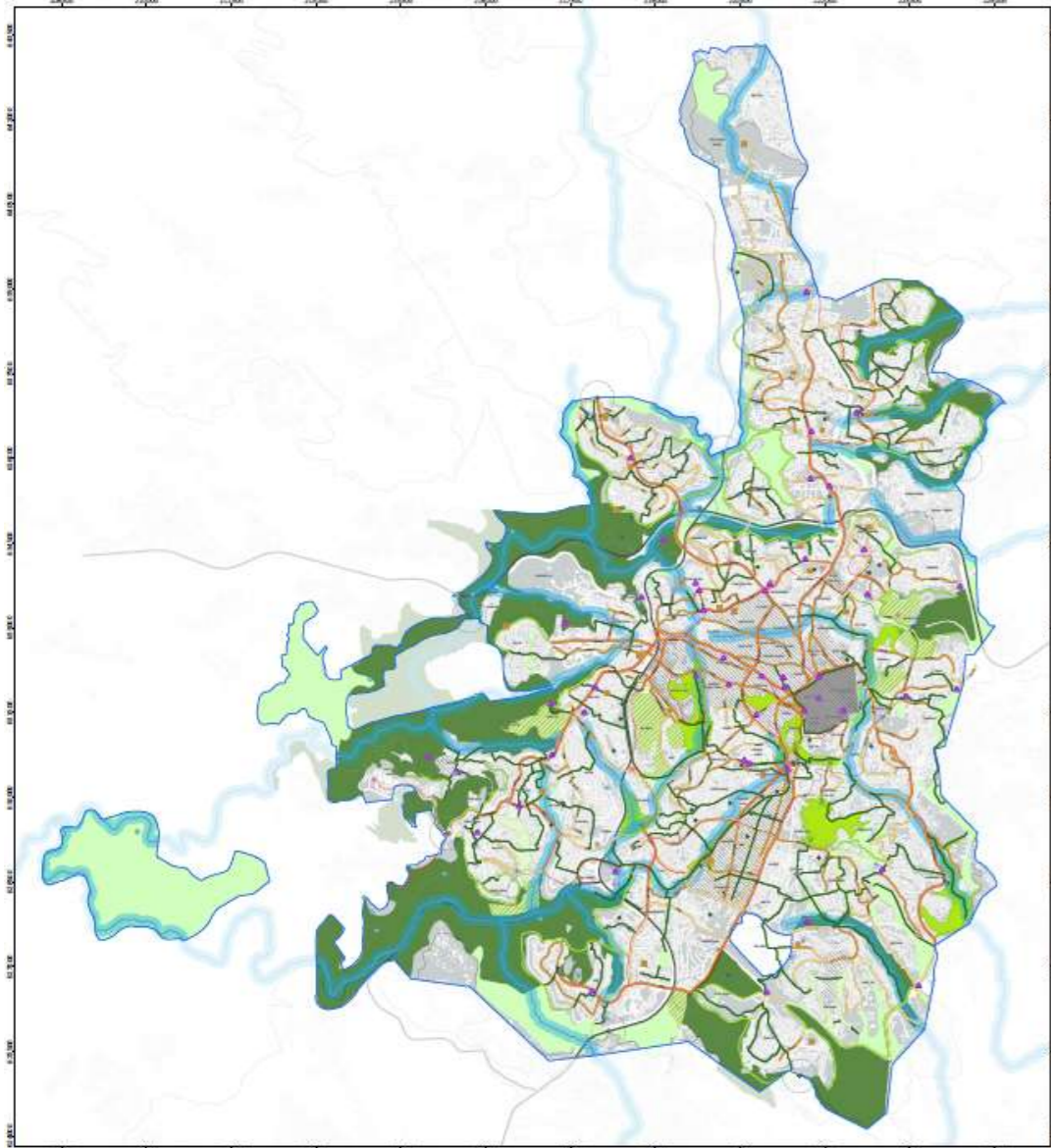


מעיינות

תשריט ראשי

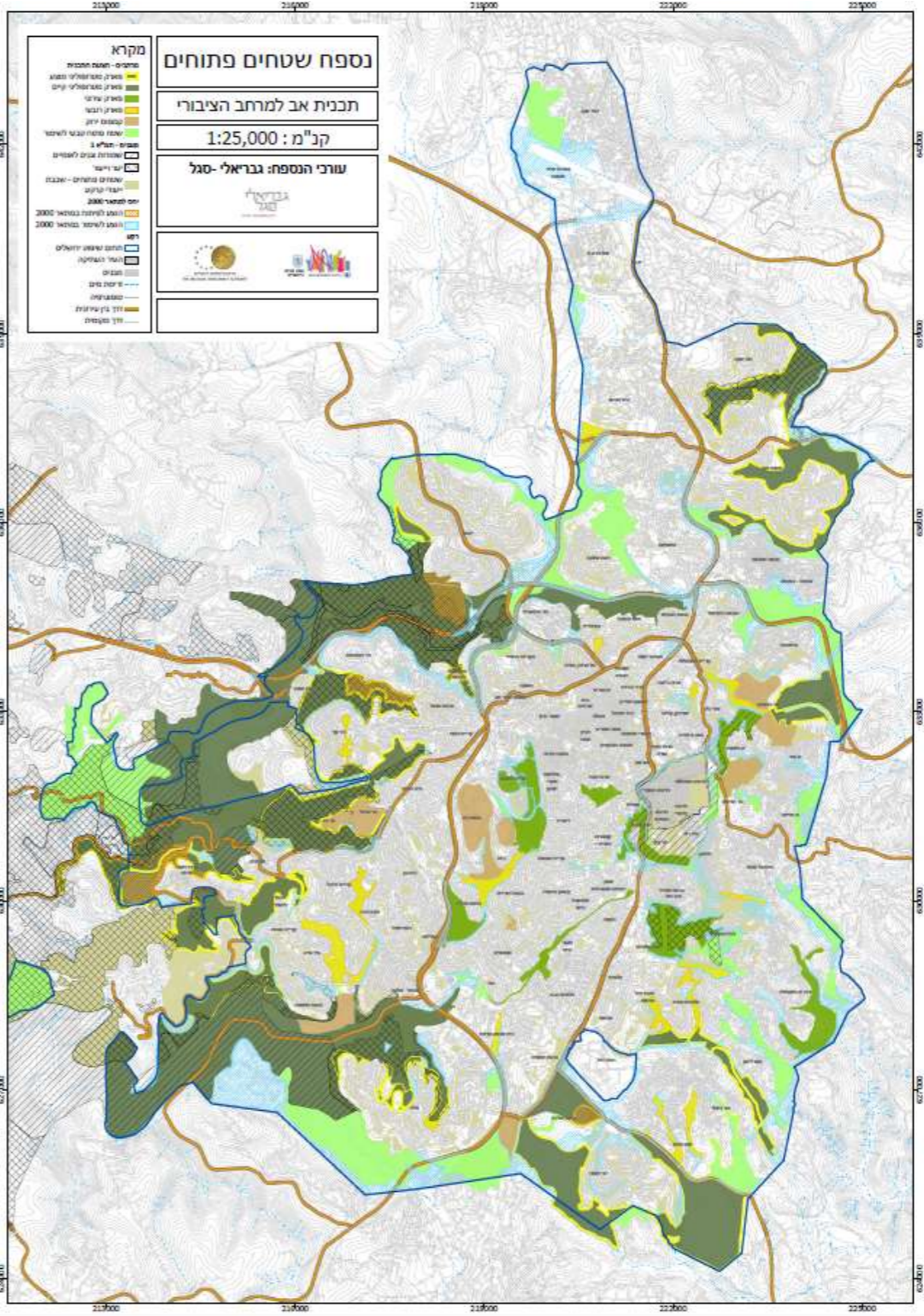
- | מוקדים | צירים |
|-------------------------------|--------------------------|
| מוקד טבע עירוני | טיילת נוף |
| מוקד קהילתי, חינוכי פתוח | ציר ירוק |
| מחבר אקולוגי | נחל ראשי |
| מוקד מסחר, תיירות, תרבות ופנא | מרחק 100 מ' מנחל |
| מעיין | רחוב ראשי מוטה הולכי רגל |
| מרכז תחבורה | רחוב עירוני ראשי |
| נקודת תצפית | מרחב מארח |

- | מרחבים |
|---------------------------|
| פארק מטרופוליני |
| פארק עירוני |
| פארק רבועי |
| קמפוס ירוק |
| שטח פתוח פתוח טבעי לשימור |

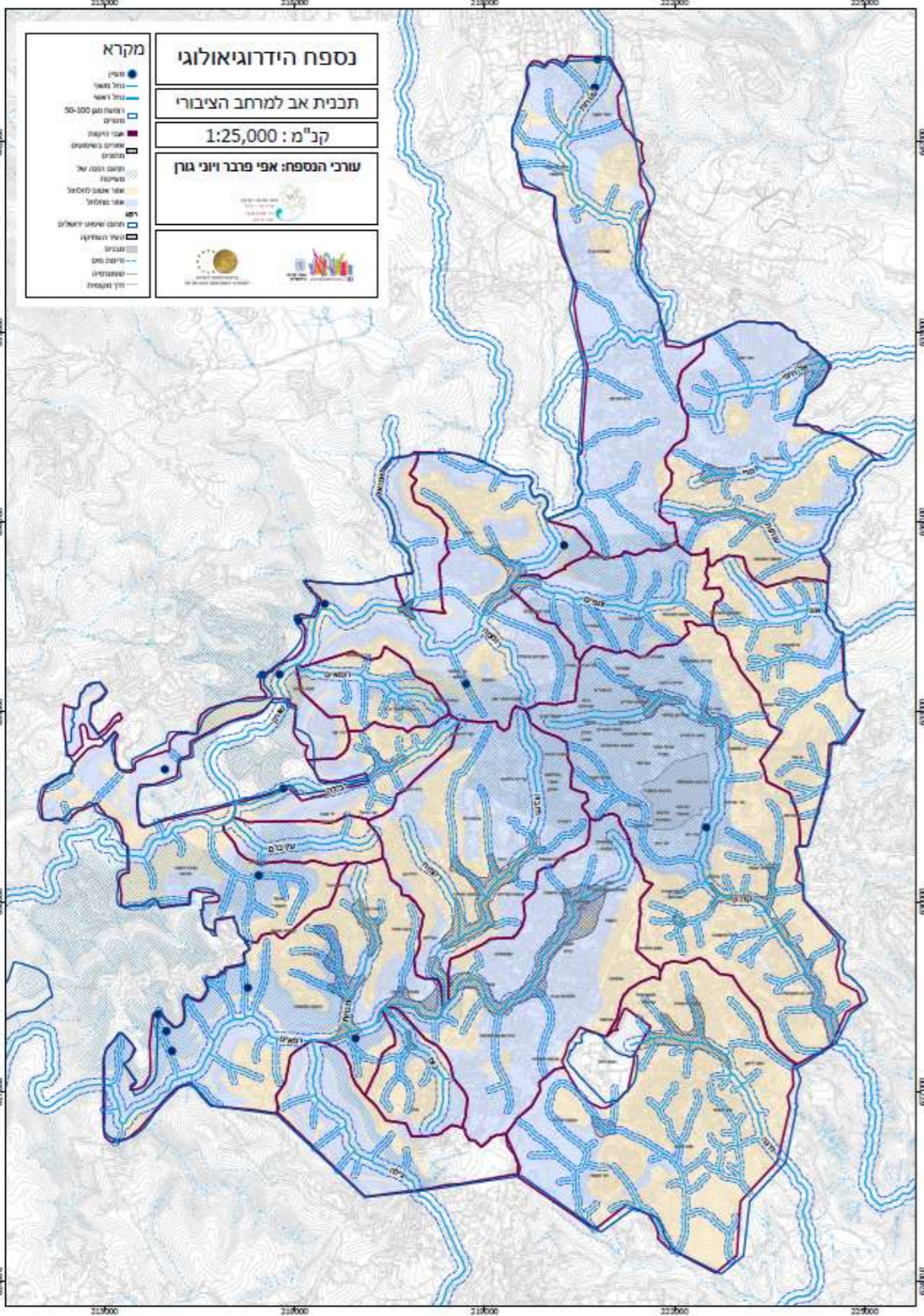


נספחים

נספח שטחים פתוחים



נספח הידרוגיאולוגי



המחשה למספר נושאים המופיעים בהנחיות



קישוריות מיטבית להולכי רגל ורוכבי אופניים



תכנון מותאם לאוכלוסיות שונות במרחב

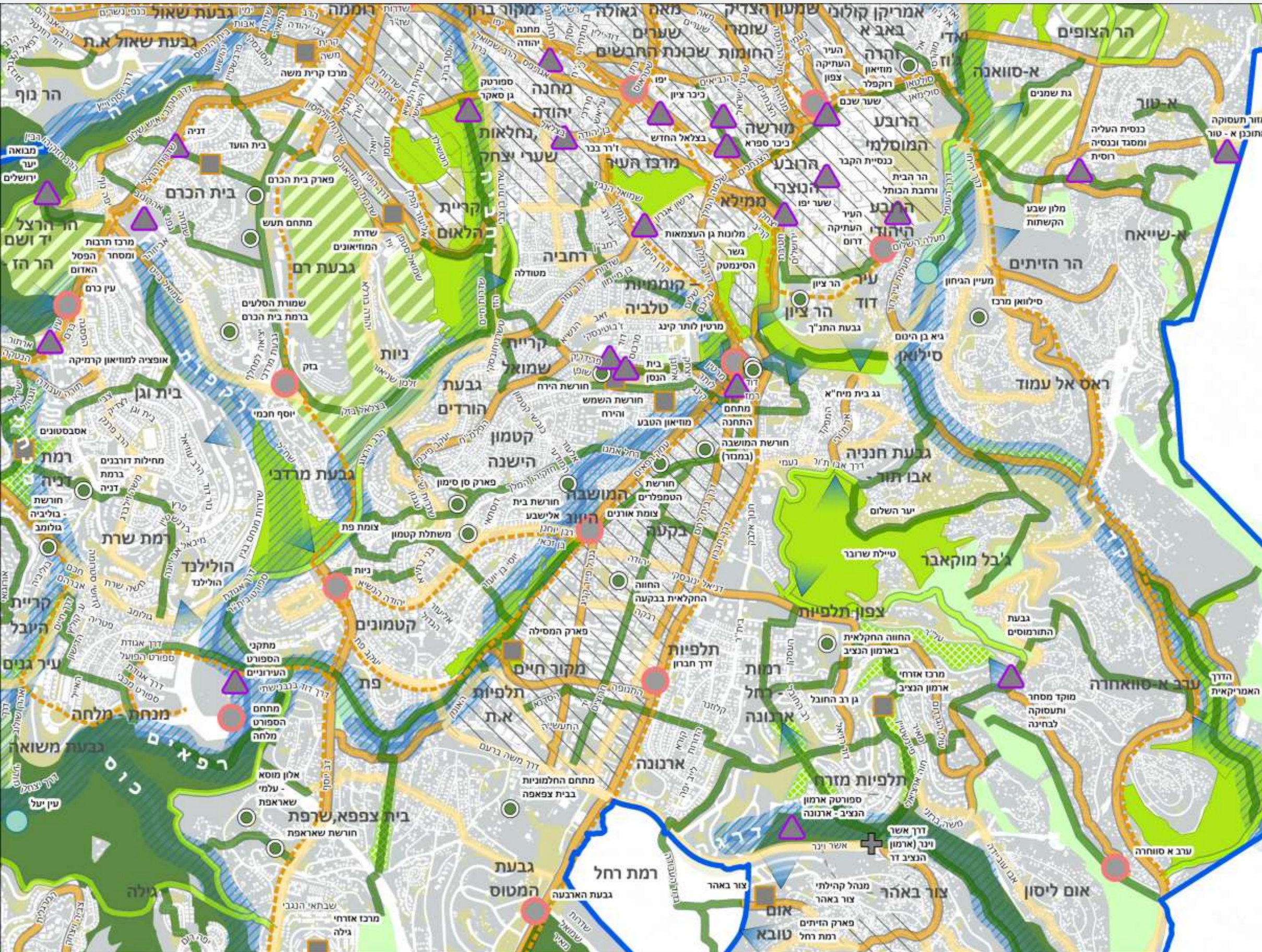


נגישות והנגשה לציבור



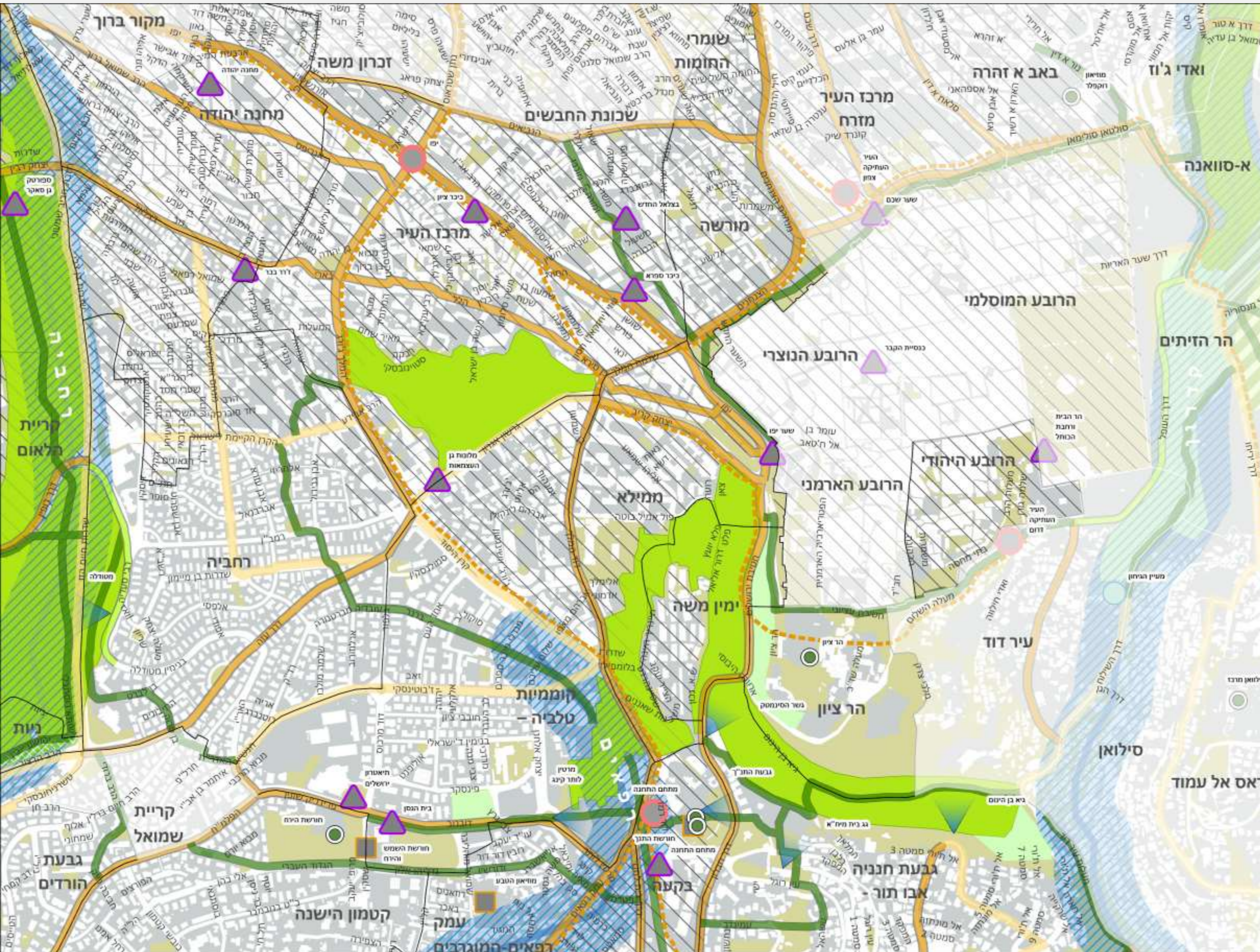
צל במרחב הציבורי

האזור בעיר



- רקע**
- גבול שכונה
 - כיסוי קרקע
 - שטח בנוי
 - רכבת קלה
- מרחבים**
- פארק מטרופוליני
 - פארק עירוני
 - פארק רובעי
 - קמפוס ירוק
 - שטח פתוח טבעי
 - מרחב מארח
 - מרחק 100 מטר מהנחל
- צירים**
- רחוב עירוני ראשי
 - רחוב ראשי מוטה הולכי רגל
 - טיילת נוף
 - ציר ירוק
 - נחל ראשי
- מוקדים**
- מוקד טבע עירוני
 - מוקד קהילתי חינוכי פתוח
 - מחבר אקולוגי
 - מוקד מסחר תיירות, תרבות ופנאי
 - מעיין
 - מרכז תחבורה
 - נקודת תצפית

מרכז העיר רחביה והרובע היהודי



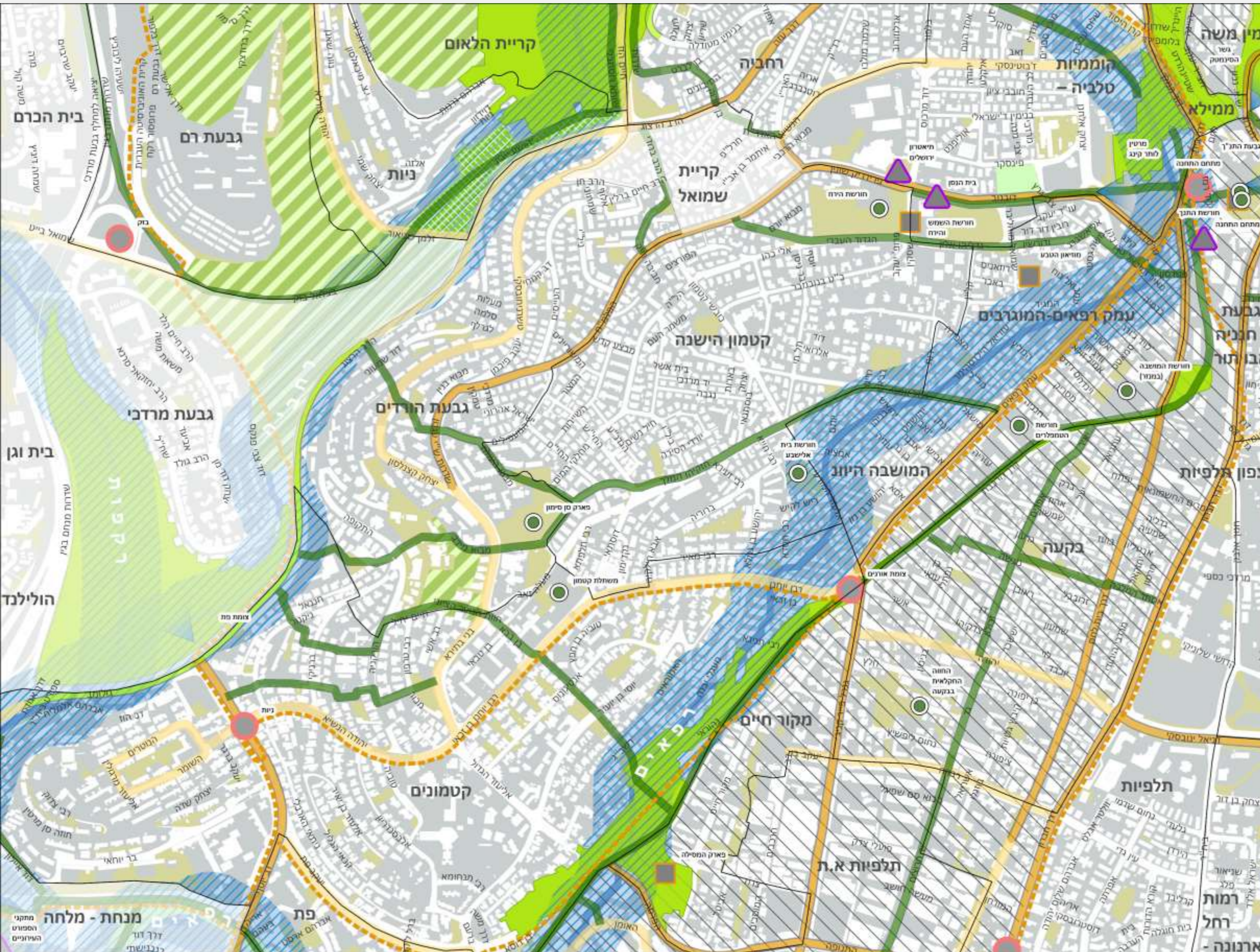
- רקע**
- גבול שכונה
 - כיסוי קרקע
 - שטח בנוי
 - רכבת קלה
- מרחבים**
- פארק מטרופוליני
 - פארק עירוני
 - פארק רובעי
 - קמפוס ירוק
 - שטח פתוח טבעי
 - מרחב מארח
 - מרחק 100 מטר מהנחל
- צירים**
- רחוב עירוני ראשי
 - רחוב ראשי מוטה הולכי רגל
 - טיילת נוף
 - ציר ירוק
 - נחל ראשי
- מוקדים**
- מוקד טבע עירוני
 - מוקד קהילתי חינוכי פתוח
 - מחבר אקולוגי
 - מוקד מסחר תיירות, תרבות ופנאי
 - מעיין
 - מרכז תחבורה
 - נקודת תצפית

גבעת רם קריית הלאום וניות



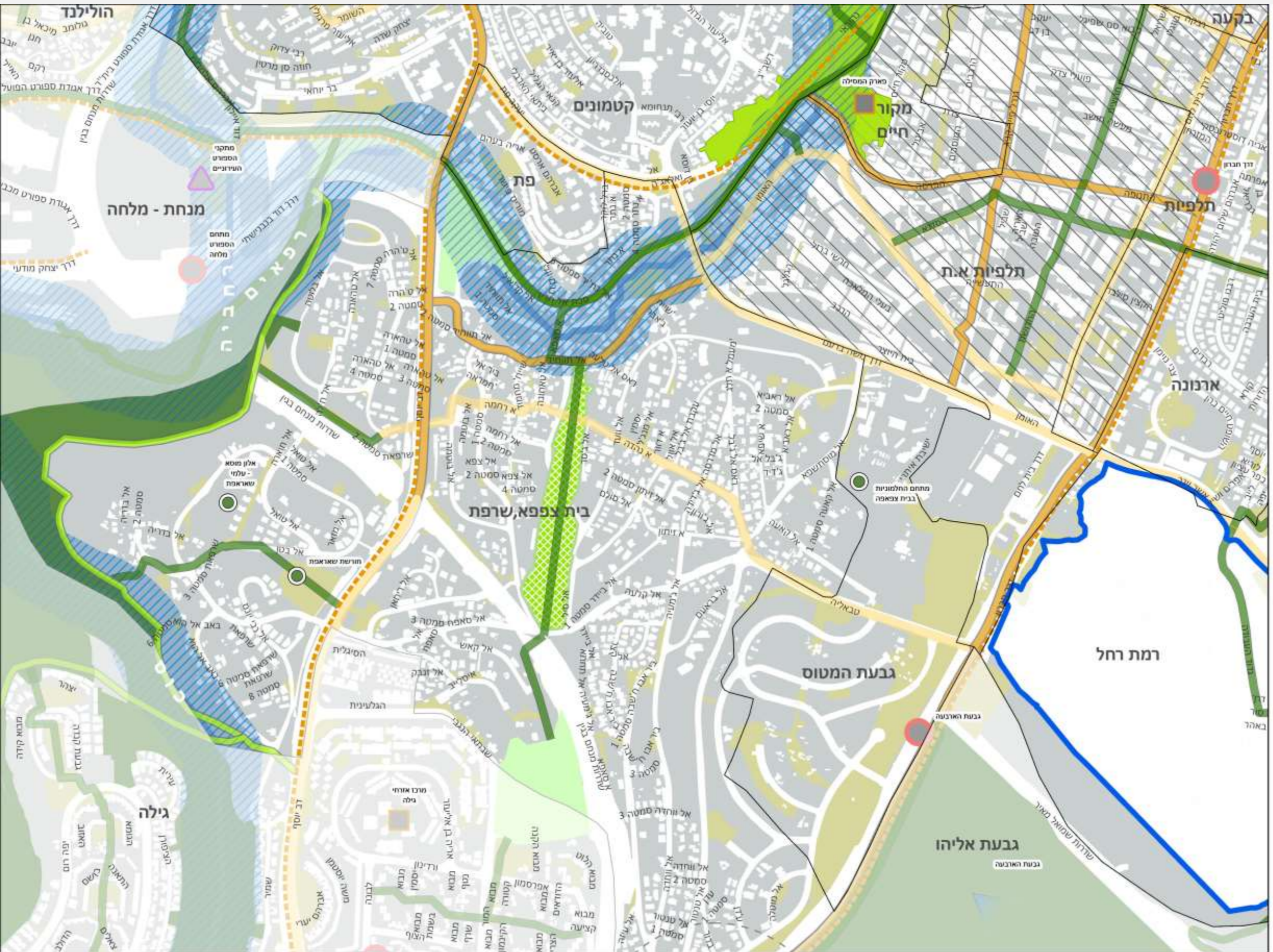
- רקע**
- גבול שכונה
 - כיסוי קרקע
 - שטח בנוי
 - רכבת קלה
- מרחבים**
- פארק מטרופוליני
 - פארק עירוני
 - פארק רובעי
 - קמפוס ירוק
 - שטח פתוח טבעי
 - מרחב מארח
 - מרחק 100 מטר מהנחל
- צירים**
- רחוב עירוני ראשי
 - רחוב ראשי מוטה הולכי רגל
 - טיילת נוף
 - ציר ירוק
 - נחל ראשי
- מוקדים**
- מוקד טבע עירוני
 - מוקד קהילתי חינוכי פתוח
 - מחבר אקולוגי
 - מוקד מסחר תיירות, תרבות ופנאי
 - מעיין
 - מרכז תחבורה
 - נקודת תצפית

טלביה המושבה הגרמנית בקעה, קטמון והקטמונים



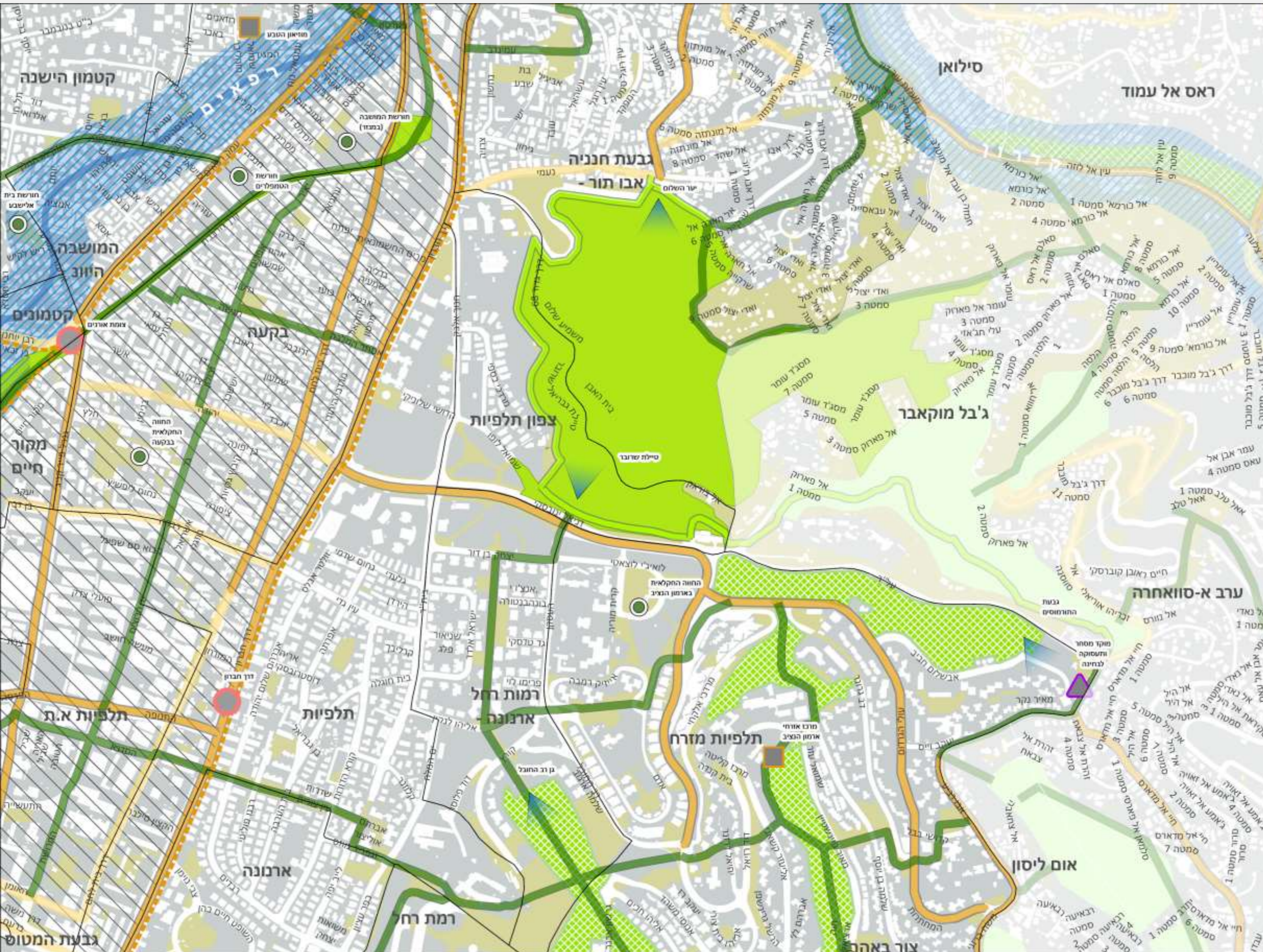
- רקע**
- גבול שכונה
 - כיסוי קרקע
 - שטח בנוי
 - רכבת קלה
- מרחבים**
- פארק מטרופוליני
 - פארק עירוני
 - פארק רובעי
 - קמפוס ירוק
 - שטח פתוח טבעי
 - מרחב מארח
 - מרחק 100 מטר מהנחל
- צירים**
- רחוב עירוני ראשי
 - רחוב ראשי מוטה הולכי רגל
 - טיילת נוף
 - ציר ירוק
 - נחל ראשי
- מוקדים**
- מוקד טבע עירוני
 - מוקד קהילתי חינוכי פתוח
 - מחבר אקולוגי
 - מוקד מסחר תיירות, תרבות ופנאי
 - מעין
 - מרכז תחבורה
 - נקודת תצפית

בית צפפה פת ואזור התעשייה



- רקע**
- גבול שכונה
 - כיסוי קרקע
 - שטח בנוי
 - רכבת קלה
- מרחבים**
- פארק מטרופוליני
 - פארק עירוני
 - פארק רובעי
 - קמפוס ירוק
 - שטח פתוח טבעי
 - מרחב מארח
 - מרחק 100 מטר מהנחל
- צירים**
- רחוב עירוני ראשי
 - רחוב ראשי מוטה הולכי רגל
 - טיילת נוף
 - ציר ירוק
 - נחל ראשי
- מוקדים**
- מוקד טבע עירוני
 - מוקד קהילתי חינוכי פתוח
 - מחבר אקולוגי
 - מוקד מסחר תיירות, תרבות ופנאי
 - מעיין
 - מרכז תחבורה
 - נקודת תצפית

ארנונה תלפיות מזרח ואבו תור



- רקע**
- גבול שכונה
 - כיסוי קרקע
 - שטח בנוי
 - רכבת קלה
- מרחבים**
- פארק מטרופוליני
 - פארק עירוני
 - פארק רובעי
 - קמפוס ירוק
 - שטח פתוח טבעי
 - מרחב מארח
 - מרחק 100 מטר מהנחל
- צירים**
- רחוב עירוני ראשי
 - רחוב ראשי מוטה הולכי רגל
 - טיילת נוף
 - ציר ירוק
 - נחל ראשי
- מוקדים**
- מוקד טבע עירוני
 - מוקד קהילתי חינוכי פתוח
 - מחבר אקולוגי
 - מוקד מסחר תיירות, תרבות ופנאי
 - מעיין
 - מרכז תחבורה
 - נקודת תצפית