

בס"ד

נספח ד' - הנחיות לתכנון מתקני המשחק בגן השושנים, טלביה

שכונה:

תקציב מתקני משטח: 550,000 ₪

שטח 1 – 200 מ"ר

שטח 2 – 75 מ"ר

סה"כ 275 מ"ר



הדמיה

רקע:

גן השושנים הינו **גן לשימור** הנמצא בלב שכונת טלביה, בין רחובות דובנוב בדרום פינסקר בצפון וצבי גרץ במזרח.

ראשיתו של הגן בסוף שנות ה-30 הגן תוכנן בסגנון בריטי קלאסי, מוקף גדר. הגן נבנה בשלושה מפלסים עיקריים, ביניהם הפרידו טרסות אבן בבניה יבשה. במפלס העליון תוכננה רחבה משמעותית הצופה דרומה ואפשרה אירועים וקבלות פנים, והמפלס האמצעי כלל בחלקו מדשאה ובחלקו שבילים מתפתלים שגישרו בין החלקים. את הגן כולו מקיפה חומה שאפשרה ניתוק מהעיר ואפשרות לחוות את הטבע ממקום משוחרר יותר.

הגן שימש בתקופת המנדט לאירועים רשמיים, ועם הקמת מדינת ישראל מעמדו התחזק והגן הקטן והשכונתי תפקד גם כגן מקומי בו אפשר לטייל ולנוח.

בשנת 1992, עבר הגן שיפוץ בתכנונם של ג'ף ודבי רמז. בית הגן שהיה למחסן הפך לשירותים ומחסן של שפ"ע. מלבד שינויים אלה נשמרו המערכת הכללית של השבילים, ושוקמו האלמנטים ההיסטוריים, הציבו שלטים ושיפצו טרסות באופן מקומי.

גן השושנים הוא שריד לתכנון אחר, לגנים שאינם רק עבור ילדים אלא נותנים מענה לקהילה כולה.

אזור מתקני המשחק הינו מיוחד אף הוא ומצוי בין עצי אורן ותיקים לשימור. משום יחודו של הגן, ינתן במרכז זה דגש רב על התאמה מירבית לאיפיוני המתקנים המפורטים בהמשך.



מיקום הגן

תיאור אזור מתקני המשחק:

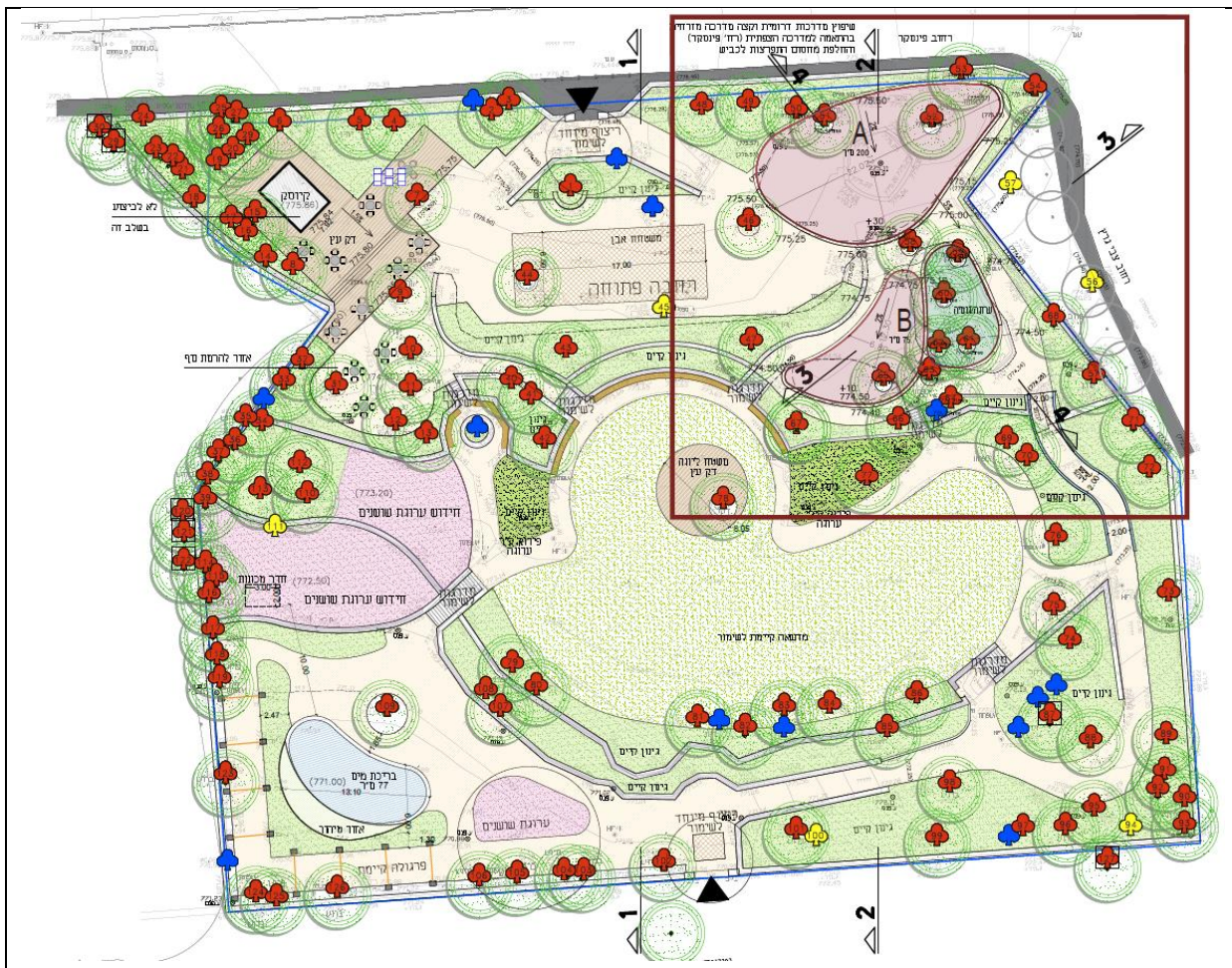
האזור מחולק ל-2 מתחמים A,B בשטח כולל של כ- 275 מ"ר

מרחב A 200 מ"ר

מרחב B 75 מ"ר

אזור B+A הינם משטחי גומי בשיפוע של עד 2% המשולבים כ"איים" בשטח הגן הקיים שהינו בשיפוע של כ-5%, בו עצי אורן בוגרים בעלי ערכיות גבוהה לשימור. בביסוס המתקנים יש לשמור על רדיוס מגן של כ-3 מ' מבסיס גזע העץ. גזעי עצי האורן הינם מפותלים ולכן יש להקפיד על מרחקי ביטחון בקרבתם, תוך שילובם במתקני המשחק. לשילוב המתקנים בין העצים וגזעי העצים ינתן משקל גבוה בבחירת המתקן הזוכה.

אזור מתקני המשחק



תכנית פיתוח גן השושים

אפיון המתקנים הנדרשים דגשי אדריכל:

1. נדרשת התאמה לרוח הגן ההיסטורי ולהיותו גן לשימור.
2. קהל יעד: ילדים בגילאי 3-12.
3. על המתקנים כולם, בכל אחד מהמרחבים A + B להיות מאותו היצרן (אותו המותג), במטרה לשמור על קוהרנטיות, חיבור וקשר בין המרחבים.
4. במרחבים A ו-B יהיה מתקן אחד בכל אחד מהמרחבים. המתקנים במרחבים אלה יהיו מקושרים ביניהם באמצעות גשרים / מנהרות או רעיון אחר.
5. בחירת המתקנים למרחבים A ו-B תעשה בהתחשב בגזעי העצים לשימור ובתי השורש התת קרקעיים. **תינתן העדפה למתקנים** בהם קיים מיעוט אלמנטים המעוגנים לקרקע ורובו של מרחב המשחק באוויר ורצוי בין גזעי העצים הקיימים. האלמנטים המחוברים לקרקע במרחב A ו-B יהיו קלים ככל האפשר בנראות ובעיגון.
6. מתקן משחק בשטח A יהיה המתקן המרכזי ויאפשר טיפוס ומגלשה לגובה של לפחות 5 מ'. המתקן יהיה מורכב מכמה מפרקים בהעמדה מרחבית ואופטימלית לשטח הגומי. המתקן יכלול הליכה בגובה "skywalk" כדי שיתחבר למתקן B. המתקן יציע פעילויות מגוונות לילדים בגילאי 5-12 יאפשר מגוון פעילויות פיזיות וחברתיות.
7. מתקן המשחק בשטח B יהיה משני למתקן A וקטן ממנו במימדים ויציע פעילויות שונות ממנו, המתאימות לפעוטות.
8. כל אחד מהמתקנים המוצעים יהיה 'רזה' ונקי עשוי מקונסטרוקציית מתכת ובשילוב חבלים כבלים ועץ. החומרים השונים (מתכת, עץ, חבל) יהיו במגוון מופעים: רשתות, סבכות, סולמות וכד'. במידה והמתקנים כוללים עץ על העץ להיות מסוג רוביניה.
9. לא תתקבל חלופה הכוללת חומרי פלסטיק דמוי עץ או דמוי מתכת.
10. ההצעה הכוללת תורכב מחלקים התואמים זה לזה, ישמר הקשר הפיזי והוויזואלי הברור בין 2 המתחמים. לצד ההבדלים והמגוון ישמר רצף עקבי בין המתקנים. והמגוון יהיה במענה על המיומנויות/ פעילויות השונות:
 טיפוס | זחילה | קפיצה | שיווי משקל | תליה | נידנוד | גלישה | מפגש ואינטרקציה חברתית | תהייה | חושיות | לפחות 6 מיומנויות שונות מתוך הרשימה
11. המתקנים כולם: **ללא פלסטיק, ללא קישוטים גרפיים וללא משטחים מצויירים.**
12. גווני המתכת יבחרו ע"י האדריכל.
13. יש להציע מתקנים עמידים בשחיקה, אנטי ונדאליזם וכדו'.
14. מומלץ להגיע לשטח על מנת להבין את המקום ולבנות הצעה טובה.
15. בסוף המסמך מצורפות תמונות השראה ותמונות מהשטח



דגשי עירייה:

16. צבעוניות- הצבעים של המתקנים השונים יהיו מאותה משפחה.
17. יש להציע מתקנים עמידים בשחיקה, אנטי ונדאליזם וכדו'.
18. במהלך התכנון יש לשלב מתקנים שינצלו את השטח עד תום.
19. המתקנים יותקנו על גבי רצפת בטון קיימת, יש לקחת בחשבון ביצוע יסודות למתקנים הגדולים ע"פ תיק מוצר המאושר במכון התקנים ולמתקנים המעבירים מומנטים לבסיסים.
20. בנוגע למתקנים בודדים: כל מתקן בודד שיש לו תנועה דינאמית (נדנד, עלה ורד וכד') יהיה מותקן על בסיס בטון כולל יסוד מתאים לפי תיק מוצר.
21. מתקנים משולבים שמותקנים על בסיס של 3 עמודים ויותר, ניתן להתקין חיבור בין סוף של כל עמוד לבין משטח הבטון ע"י פלטה מרותחת ומפולסת בקרקע ומעוגנת באמצעות 4 ברגיי-ג'מבו ולקבל אישור של קונסטרוקטור לנ"ל או לחלופין לבצע לפי תיק מוצר.
22. מגלשות: מגלשות בודדות צריכות להיות כפולות ועובי הפלסטיק מינימום 8 מ"מ. אין להציע מגלשות מנירוסטה.
23. החיבור של פאנלים או כל חלק אחר שמחובר למתקן משולב יתבצע באמצעות : חבקים מעוצבים או חיבור אחר שמאושר ע"י קונסטרוקטור והרשות שיבוצע באמצעות בורג עם ראש עגול פלדה שכולל ראש מעוגל ובורג אום שמכוסה עם פלסטיק נגד פתיחה. לא יאושר בורג קודח.
24. יש לצבוע את כל משטחי הדריכה בצבע נגד החלקה.
25. כל חומרי המתקנים יהיו עמידים בקרינת UV.
26. כל הפלדות תהיינה מעובדות בגליון חם וצבועות בשתי שכבות יסוד ומעליהם שכבה עליונה של צבע לפי בחירת האדריכל.
27. כל החיבורים בין האלמנטים השונים מהם מורכב המתקן יבוצעו באמצעות חבקים איכותיים ולא באמצעות ברגים.
28. כל האלמנטים הנדרשים לצורך השלמת מתקן כגון: כבלים, שרשראות, פאנלים, אלמנטים מעץ, מחברים, משטח דריכה יהיו על פי מפרט טכני מצורף למכרז כחלק בלתי נפרד מההצעה.
29. כל השרשראות יהיו עשויים מפלדה מגולוון בגיליון חם לפי גודל המאושר במכון התקנים.
30. במידה ומשתמשים בכבלים הם יהיו עמידים לשחיקה למשך 10 שנים ועומדים בקרינת UV.

31. כל הפנלים יהיו מבוצעים או ממתכת ע"פ המצויין בסעיף או פנל HDPE/HPL עובי בין 15-20 מ"מ מינימום העומדים בכל תנאי מזג האוויר הארץ ישראלי.
32. כל החומרים מעץ יהיו מעובדים ע"פ הנחיות ודרישות מכון התקנים ולא יהיו בעץ סדקים מעל 1 מ"מ או חלקים שאינם משויפים עד 0.
33. לא יורשה שימוש מעץ אורן.
34. במידה והספק מציע שימוש בעמודים המייצבים את המתקן אין לחבר ביניהם הצללה

אפיון משטח הגומי:

35. יציקת משטח גומי בטיחותי מסוג TPV במלוא העובי הדרוש בהתאם לתקן ובהתאם לתכנון המתקנים המוצע.
36. היציקה תתבצע על גבי רצפת בטון מזוין בעובי 10 ס"מ (שתבוצע על ידי קבלן הפיתוח).
37. ישולבו בגומי מספר גוונים וצורות על פי בחירת האדריכל
38. לא יבוצעו גבעות גומי בשטח המתקנים.
39. במידה ויש צורך לבצע עוביים שונים במשטח לפי גובה נפילה לא יבוצעו גלים אלא שיפוע אחד ומתון מגבוהה לנמוך.

הצללה:

יש לקחת בחשבון שההצללה הינה חלק בלתי נפרד מפיתוח הגן ואזורי המשחק. על אף שספק המתקנים אינו מבצע את ההצללה, מוטלת עליו החובה להציג תוכנית הצללה אופציונלית למתקנים המוצעים על ידו וזאת לטובת המחשה לשימוש המנקדים במסגרת מכרז האיכות בו משתתף הספק. ספק המתקנים חייב להטמיע את התכנון המוצע ע"ג תוכנית העמדת המתקנים ולאשר את ישימות ההצללה אל מול המתקנים המוצעים.

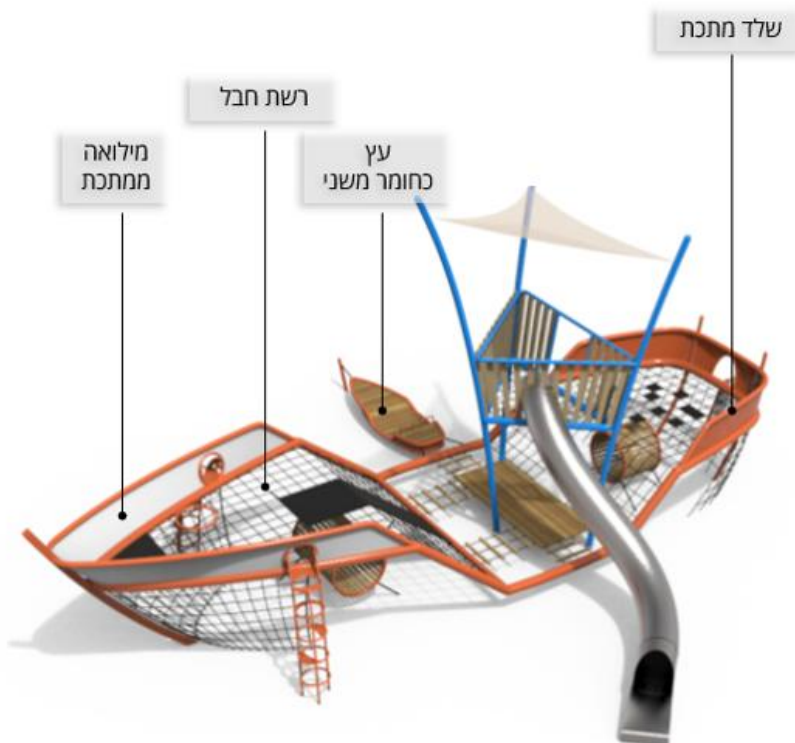
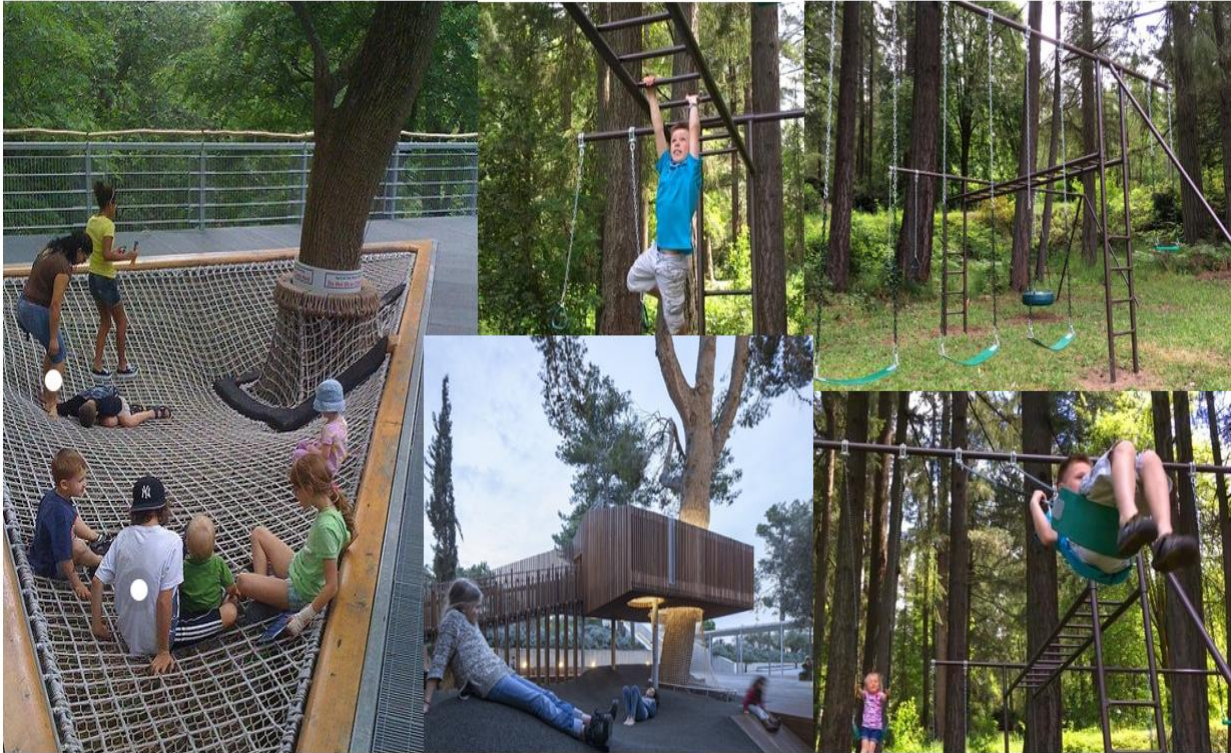
כללי:

בזמן המסירה על הספק להציג את אישור חב' הפיקוח על התאמת הביצוע עפ"י המסמכים שהוצגו במכרז איכות.

חתימת הספק: _____

המשך תיאור ודוגמאות בדפי ההמשך.

תמונות השראה:



דוגמא למתקן 'רזה' המשלב בין קונסטרוקציה ממתכת לוחות עץ וחבל
 חשוב לציין-עיריית ירושלים לא מאשרת אלמנטים חשופים מנירוסטה



מתקן מתכת לפעוטות

שלד עץ חבל עץ כחומר משני שלד מתכת



שלד מתכת עץ כחומר משני



דוגמאות למתקני מתכת ועץ



שלד מתכת/עץ

עץ כחומר משני

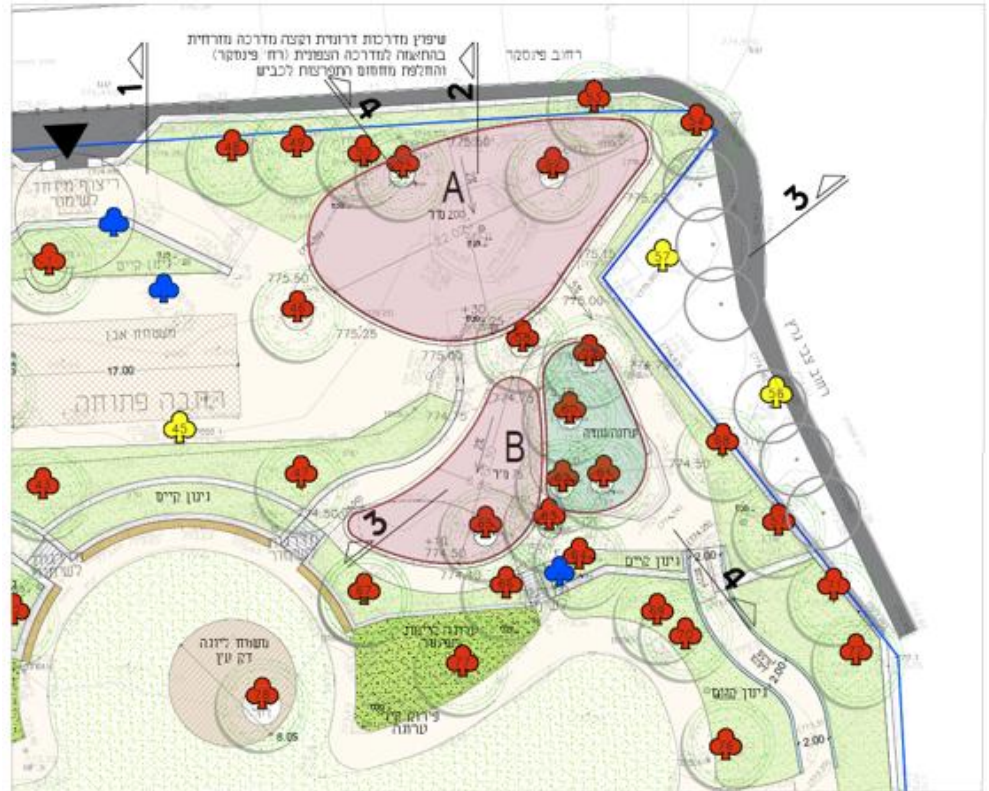
שלד מתכת

חבל

שלד מתכת



דוגמא למתקני חבל



אזור מתקני המשחק



איזור מתקני משחק - מצב קיים (התמונות אינן משקפות את שטח המתקנים העתידי)