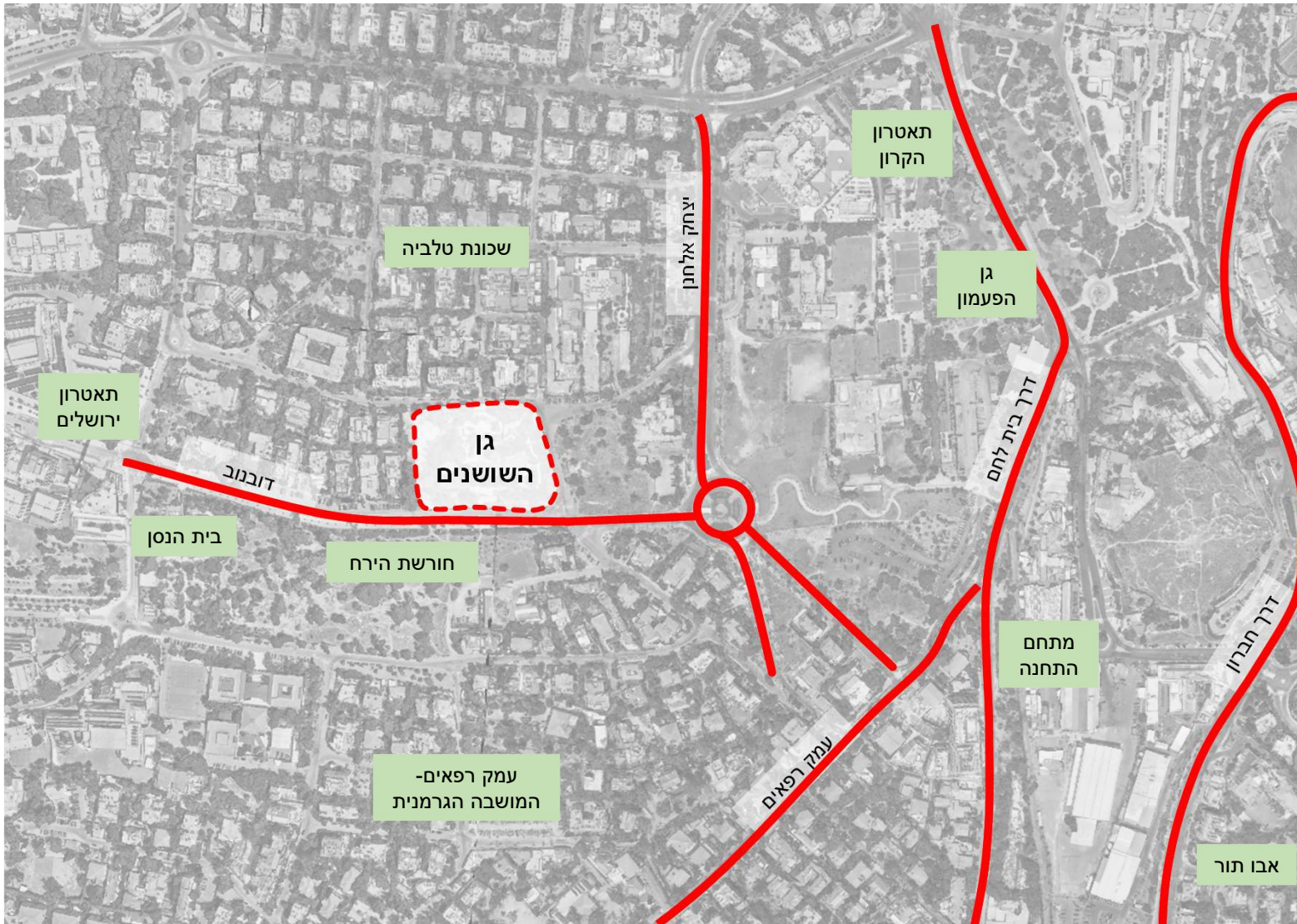




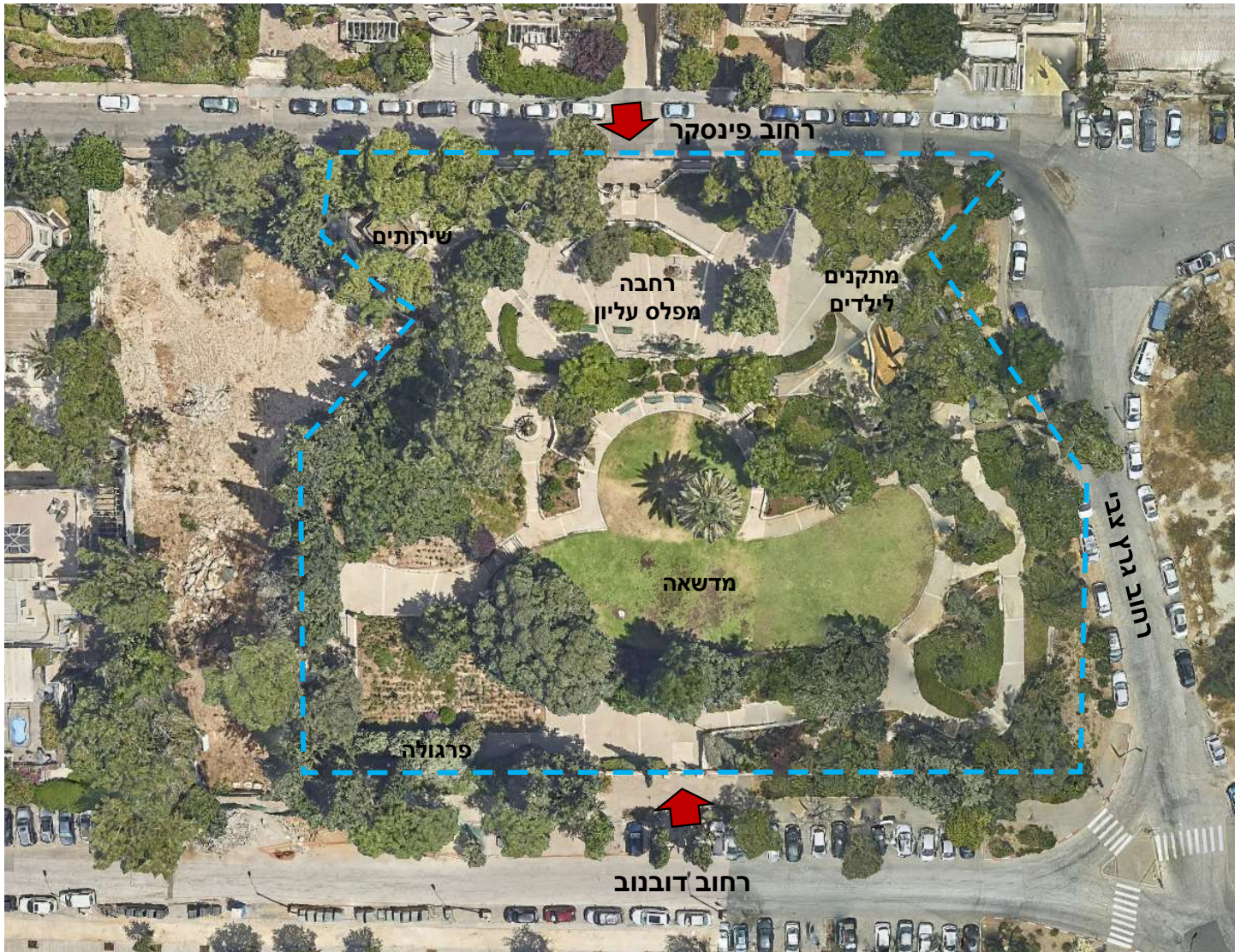
שיקום גן השושנים

תכנון סופי

02.01.2022





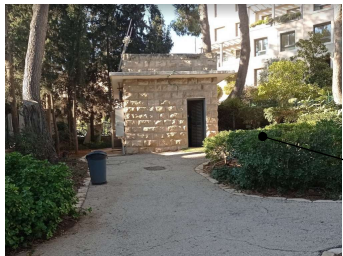


1945

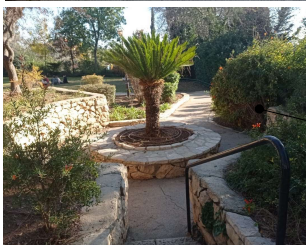


1969

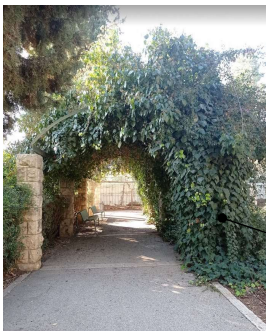




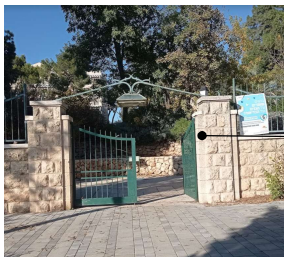
שירותים



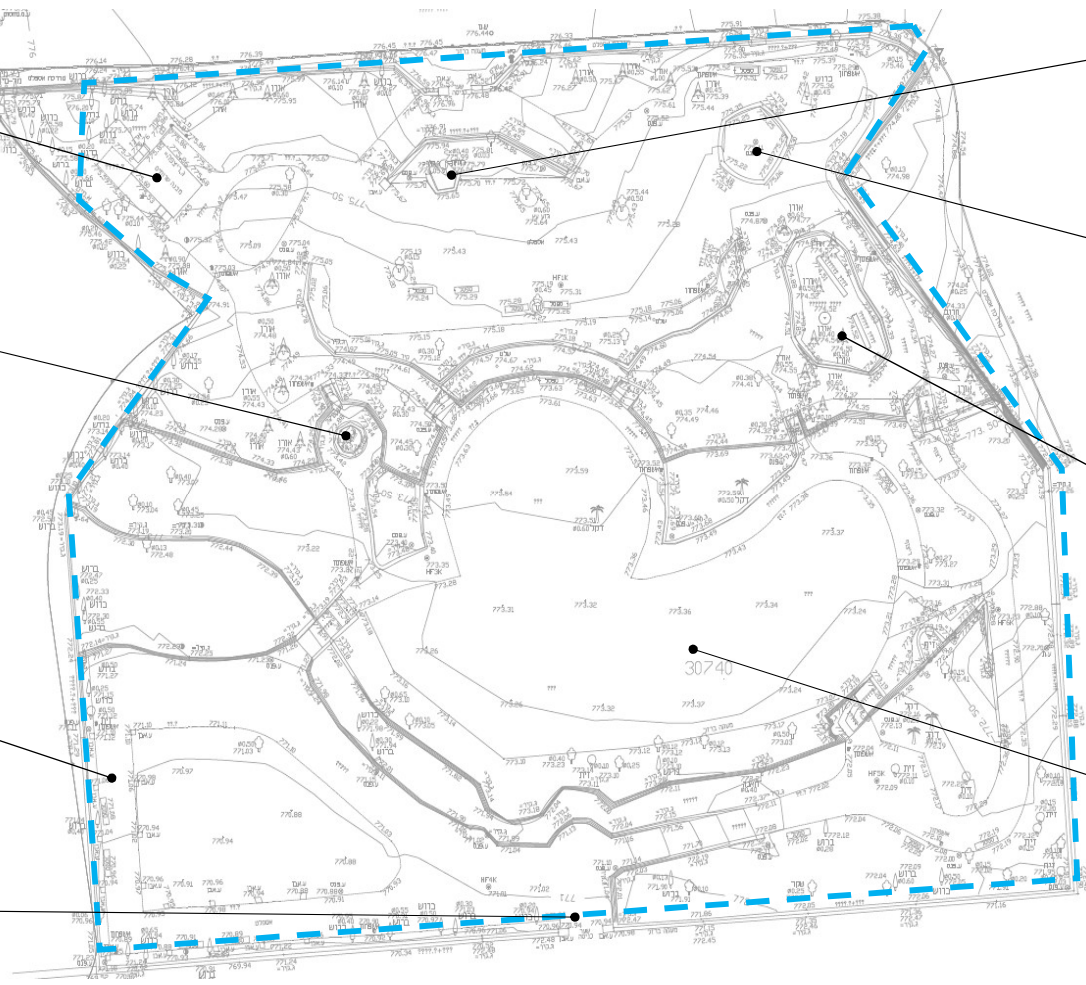
ערוגה



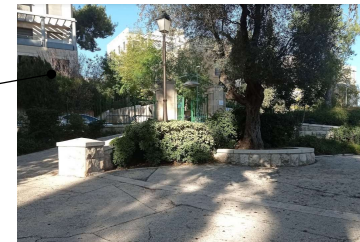
הפרגולה



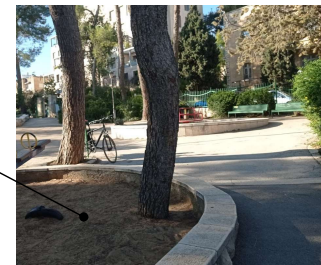
שער כניסה-
מפלס תחתון



שער כניסה-
מפלס עליון



אזור משחקים



אזור משחקים



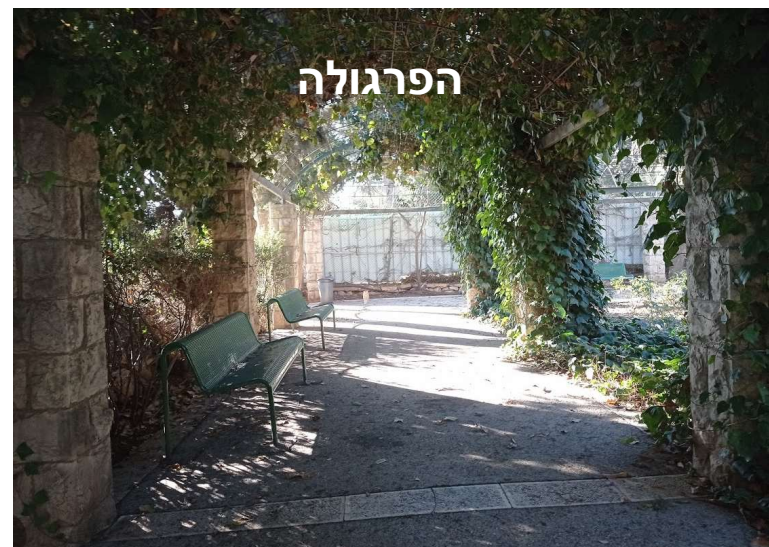
מדשאה



רחבת כניסה מאספלט



שערי הכניסה



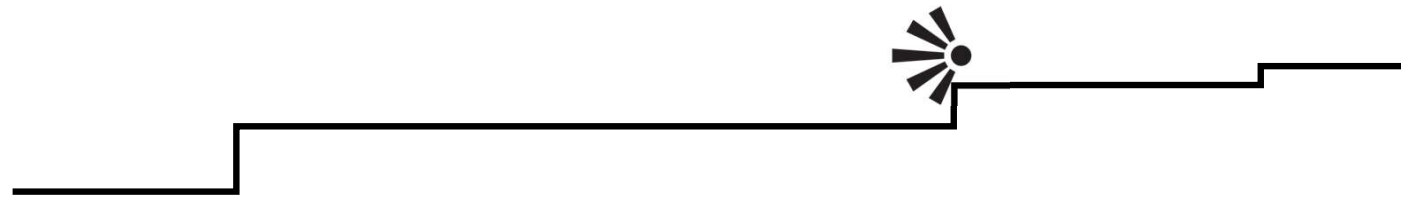
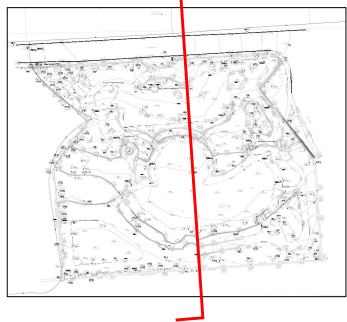
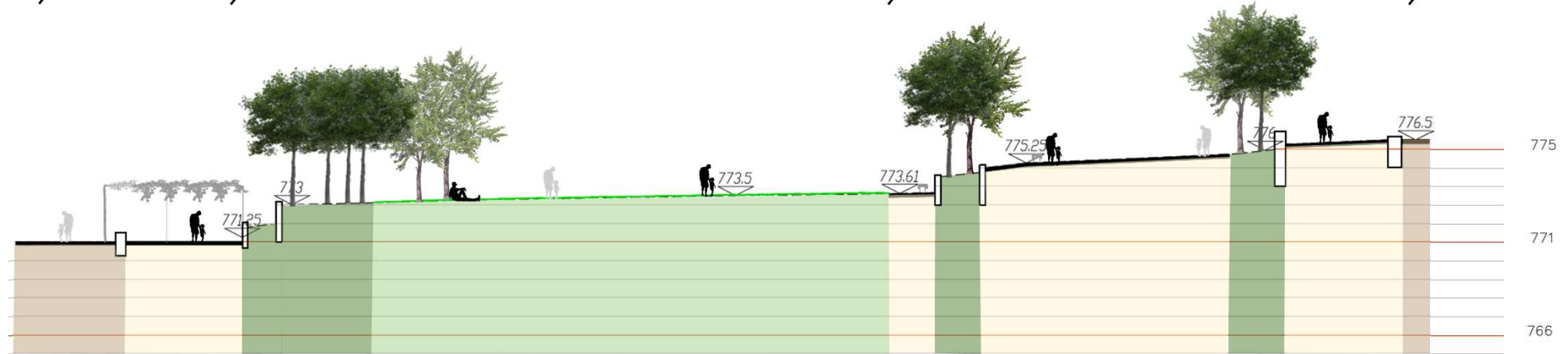
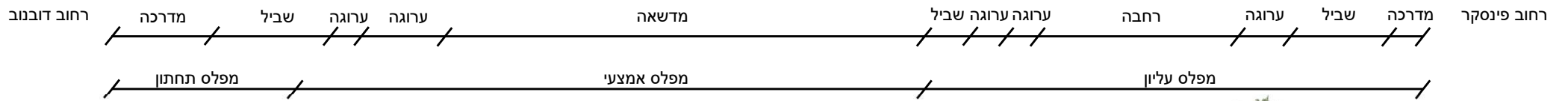
הפרגולה



המדשאה הגדולה

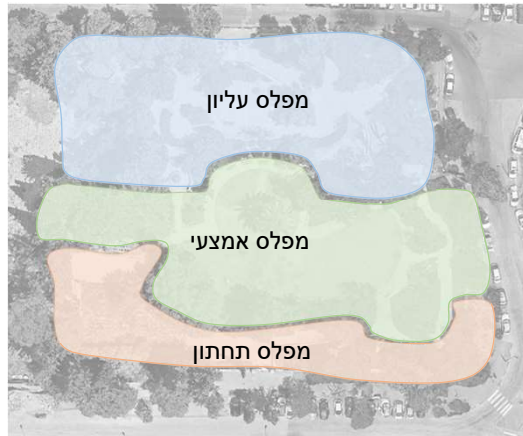
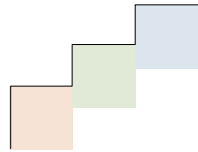


אזור המשחקים



מפלסים

בגן חלוקה ברורה ל3 מפלסים
המפלס העליון מאפשר תצפית יפה אל
המדשאה הנרחבת



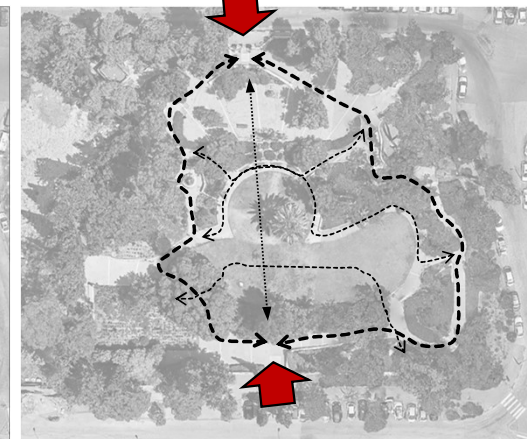
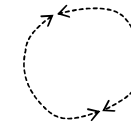
שימושים

מלבד ממתחם הילדים - רוב האזורים
בגן והשימושים בהם אינם מוגדרים
בצורה ברורה



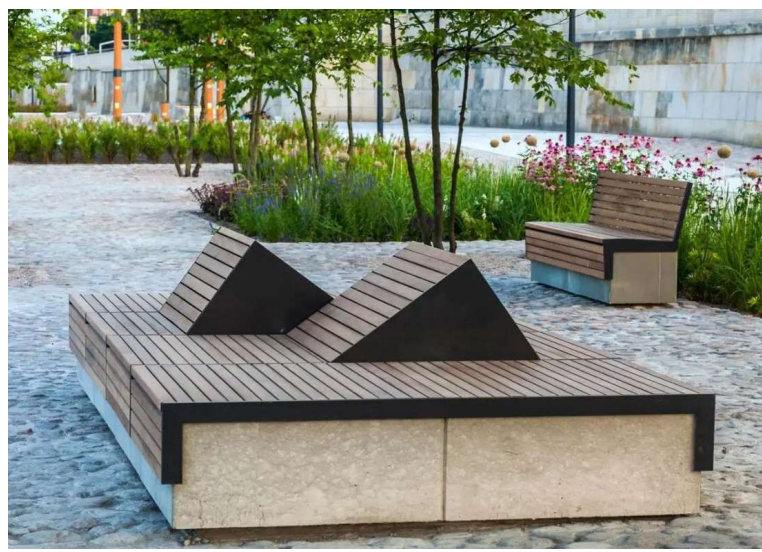
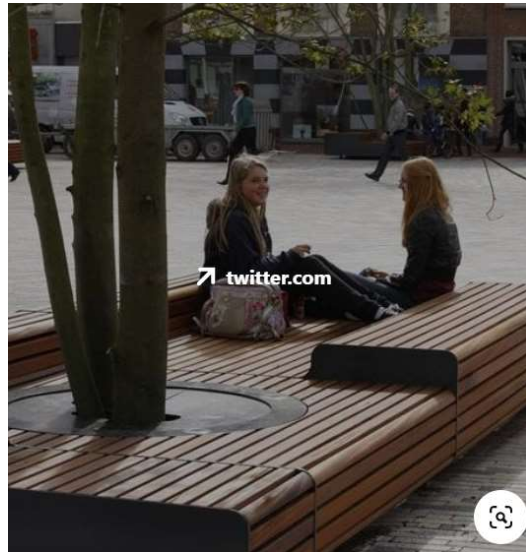
כניסות ותנועה

בגן סירקולציה המאפשרת תנועה וטיול
בין שלושת המפלסים והחלקים השונים
בגן



פרוגרמה מוצעת ע"פ תושבי השכונה:

- מתקנים לפעוטות
- מתקנים לילדים
- אזורי ישיבה מעודדי מפגש
- אלמנט מים
- משטח רך ליוגה
- שימוש לאורך כל שעות היממה

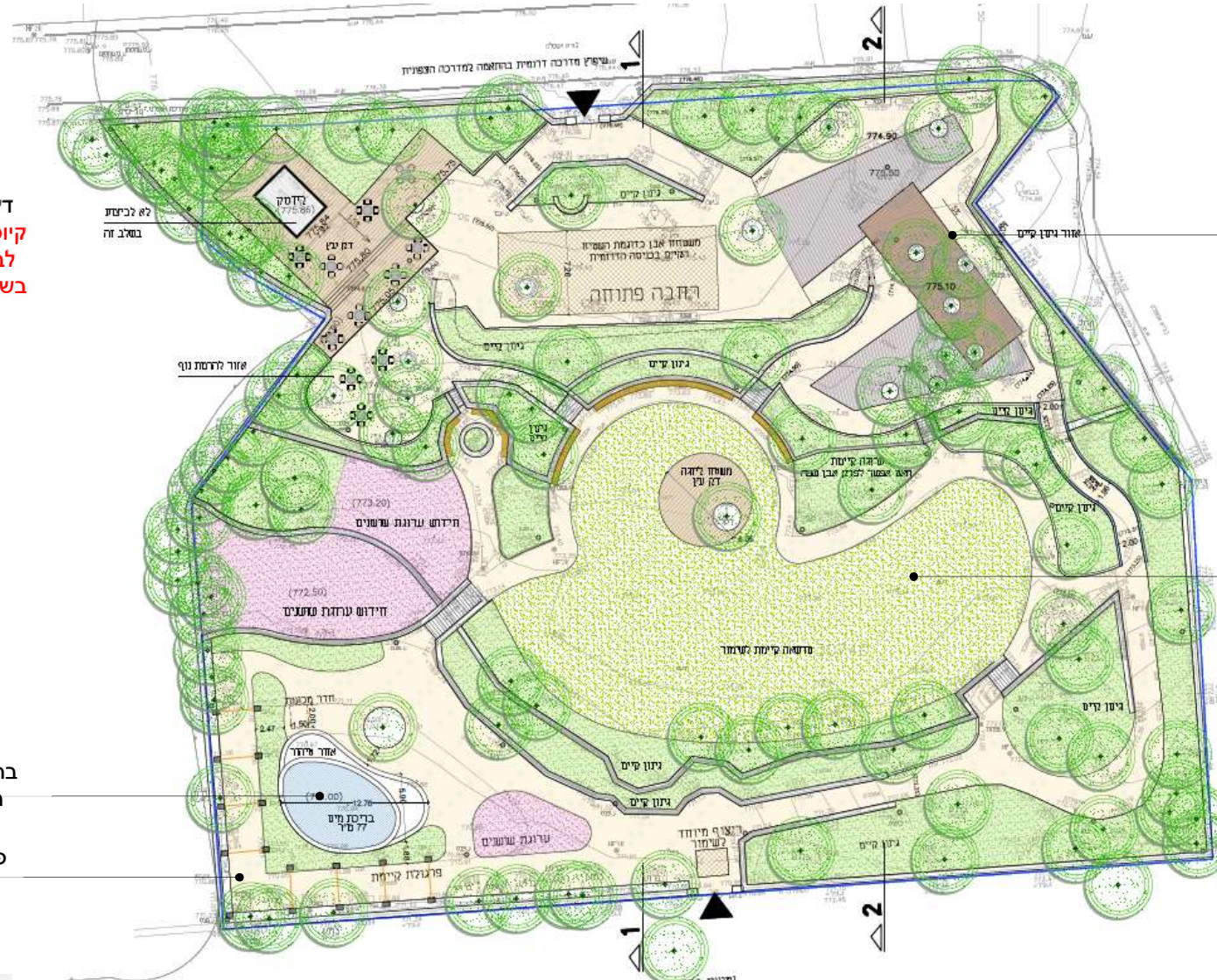




עקרונות תכנון:

- שימור הגן ו"רוח המקום"
- שימור צמחיה קיימת והתבססות עליה בתכנון, הוספת שושנים
- ניצול מיטבי של השטח לשימושים המבוקשים
- צבעוניות טבעית מונוכרומטית (גווני צהוב)

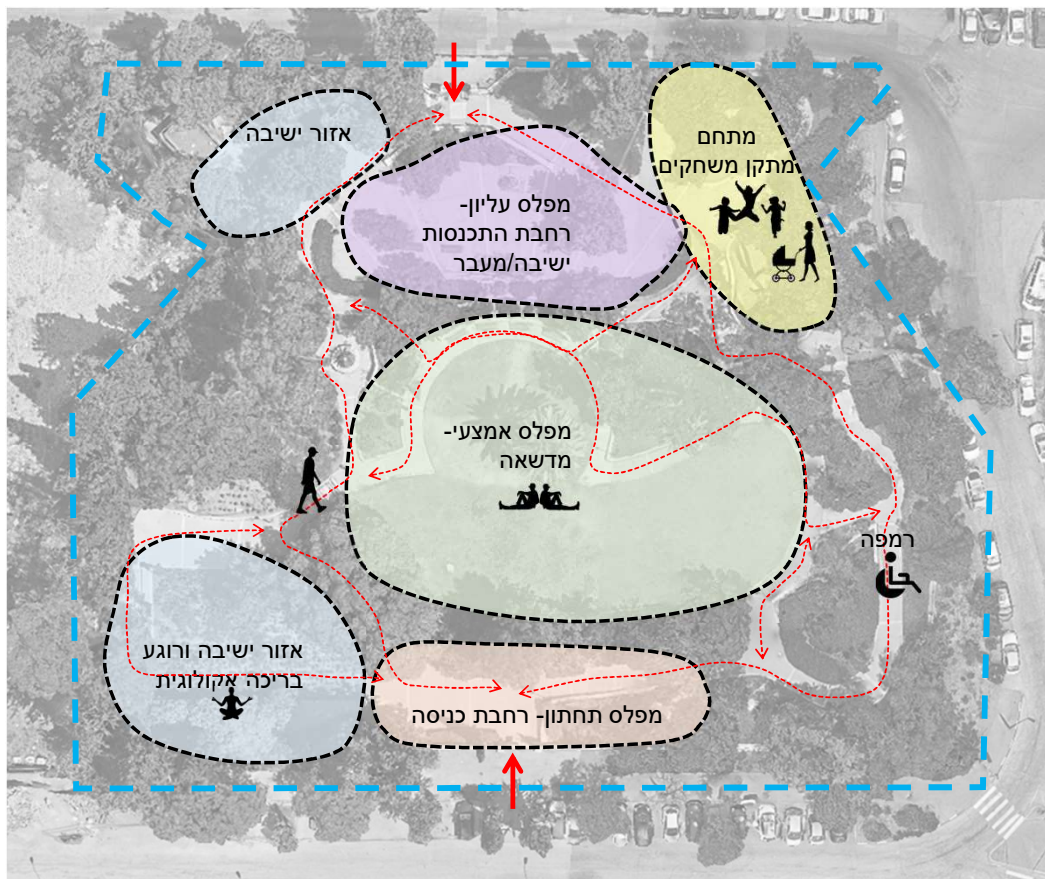
דק עץ
קיוסק לא
לביצוע
בשלב זה

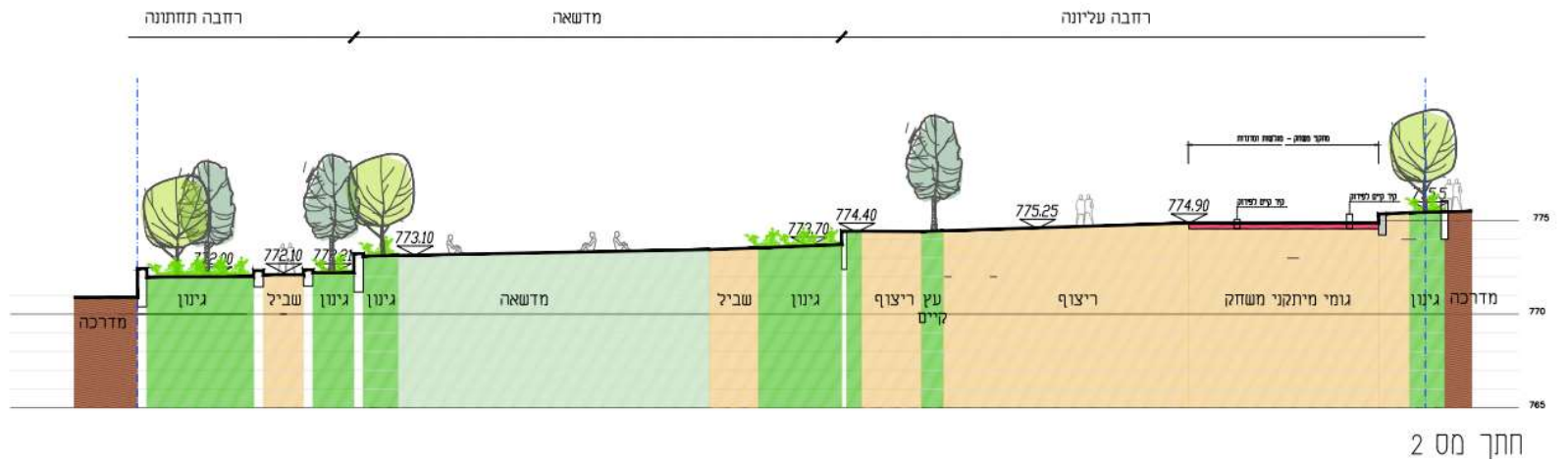
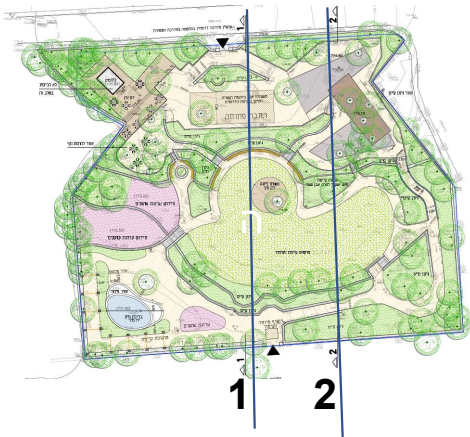
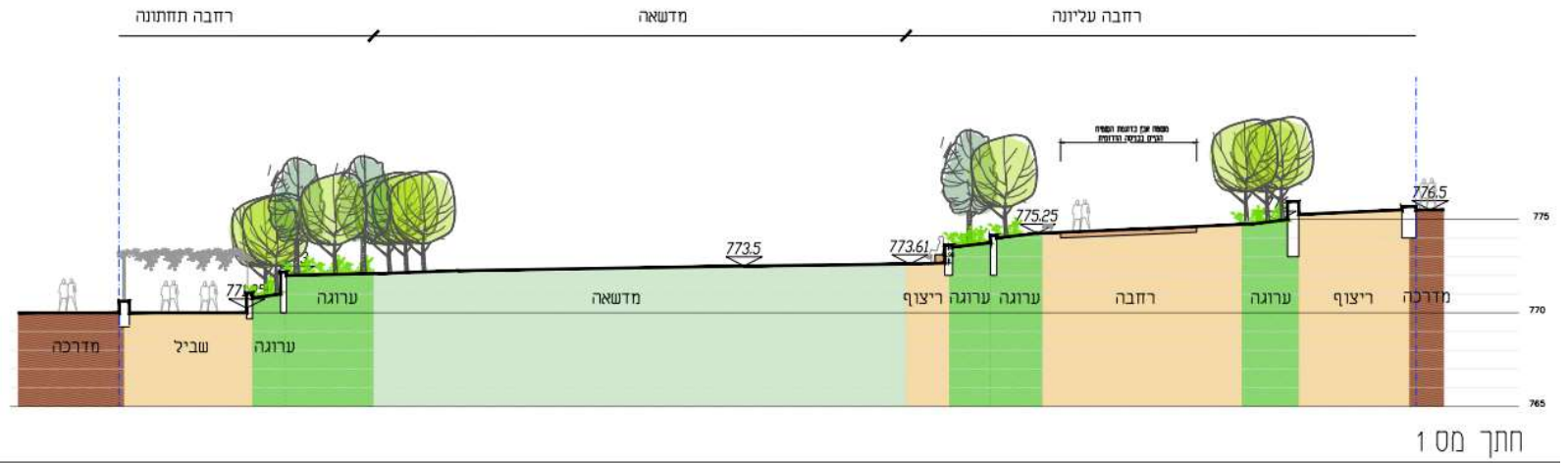


מתקני
משחק
יחודיים

שיקים
המדשאה

בריכת
מים
פרגולה







קירות אבן
קופינג אבן



בית הגבן
הוסב לשירותים ב-1992



פרגולה
תכנון דבורה וג'ף רמז 1992



טרסות
ללא קופינג



טרסות
קופינג בטון



גדר היקפית
1992



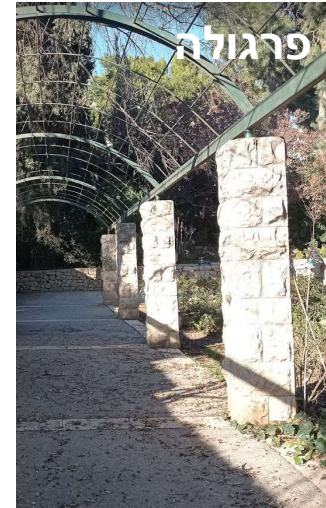
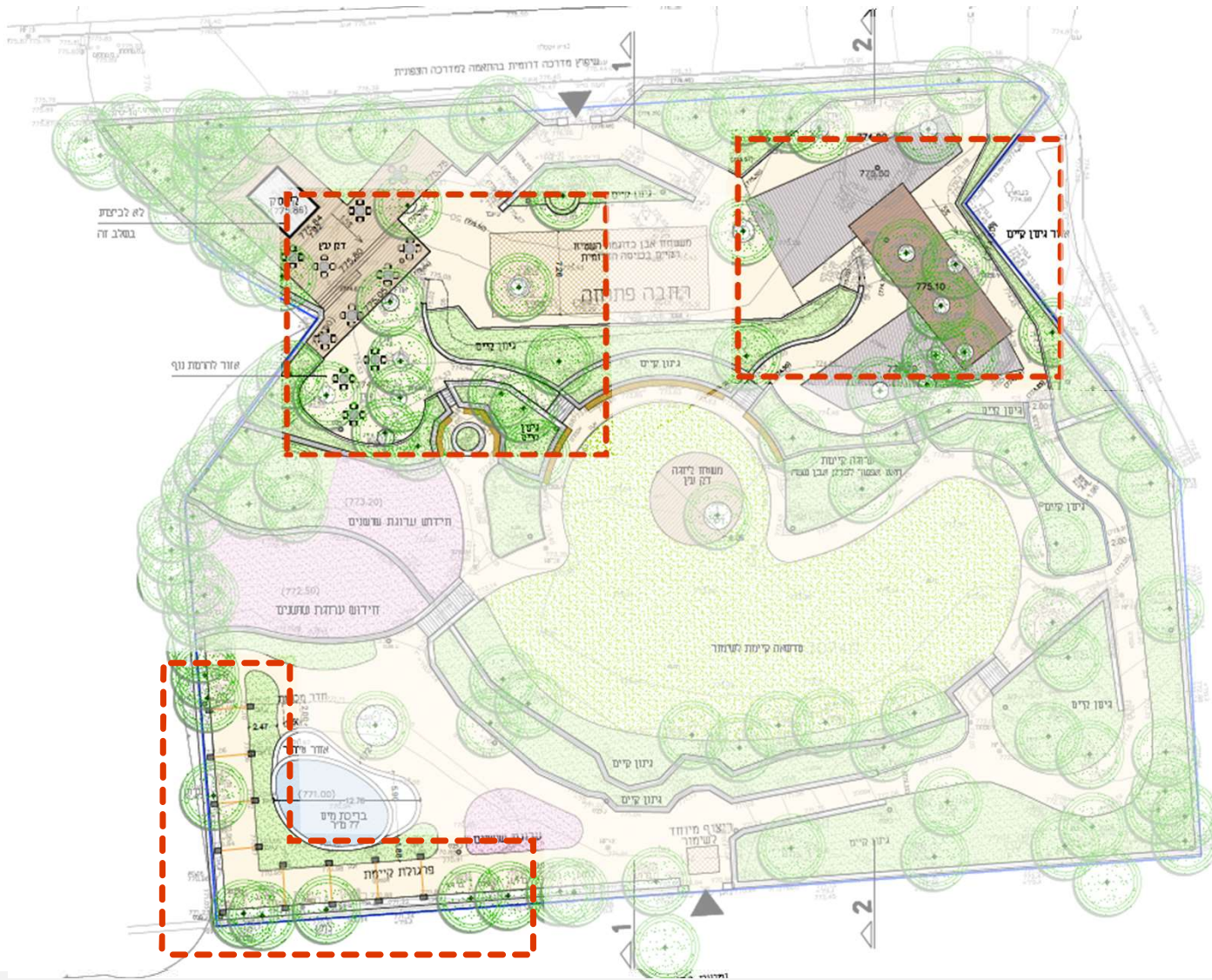
ערוגת שושנים

החלטת ועדת השימור מיום 28.11.21:

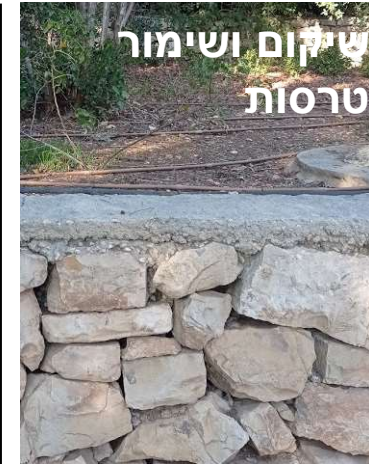
החלטות ועדת שימור מס' 64:

- הוועדה מאשרת את התכנית בהתאם לתנאים המפורטים:
1. יש לסמן בתכניות את מרכיבי הבניה ההיסטורית המיועדים לשימור בסגול: שערים היסטוריים הממוקמים בגדר צפונית ודרומית לרבות פרטי אבן עמודים, פרט מסגרות שערים ואלמנט תאורה וכן מבנה אבן חד קומתי הממוקם בחלקו הצפון מערבי של הגן.
 2. יש להוסיף בתכניות הביצוע הנחיות מיוחדות לשיקום פרטי אבן ומסגרות מקוריים קיימים.
 3. יש להגיש תכניות מפורטות מצב קיים ומצב מוצע מבנה הגן ההיסטורי בכל שיבוקש מבנה מסחר לאישור וועדת השימור במסגרת בקשה להליך רישיון עסק.
 4. יש לבחון חלופה של ריצוף אבן במקום דק עץ מסביב לשטח המבנה המסחרי, בהתאם להנחיות העיצוב של תכנית האב למושבות.
 5. יש לשקם או לשחזר ככל הניתן פרט אבן טראסות בבניה יבשה בהתאמה לתכנון המקורי.
 6. יש להגיש לאישור מחלקת השימור נספח פרטי פיתוח התכנון המוצע בקנה מידה מפורט.
 7. יש להטמיע בתכנית הפיתוח סימול עצים לשימור באדום ומס' העץ ולצרף טבלה מסקר עצים.
 8. יש להתקין שילוט המפרט את תולדות האתר עד שלב התכנון הנוכחי לאישור המחלקה לשימור.

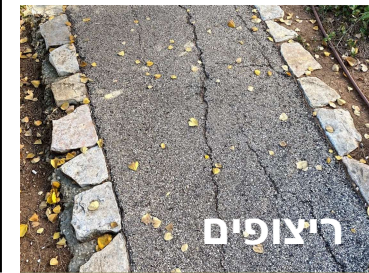
***יש במקביל לראות את תיק התיעוד והמלצות אדריכל השימור, אבנר אופק**



פרגולה



שיקום ושימור טרסות



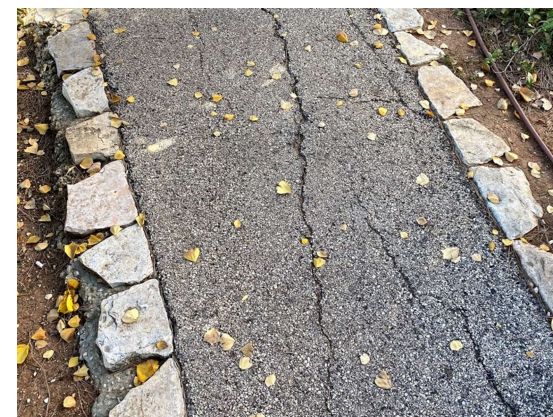
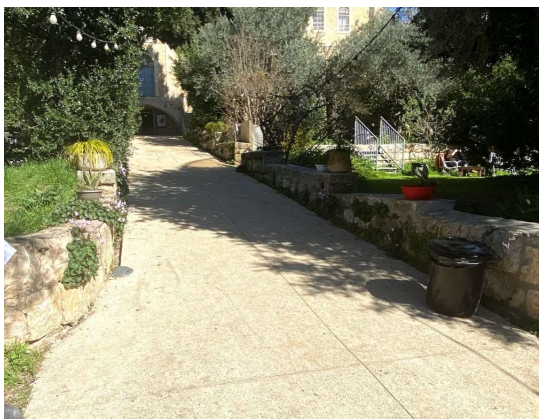
ריצופים



אזור מתקני משחק

אר (א)

גן השושנים | אזורים לטיפול ואחזקה



מפלסים



צורניות אורגנית



צבעוניות טבעית ומינימליסטית

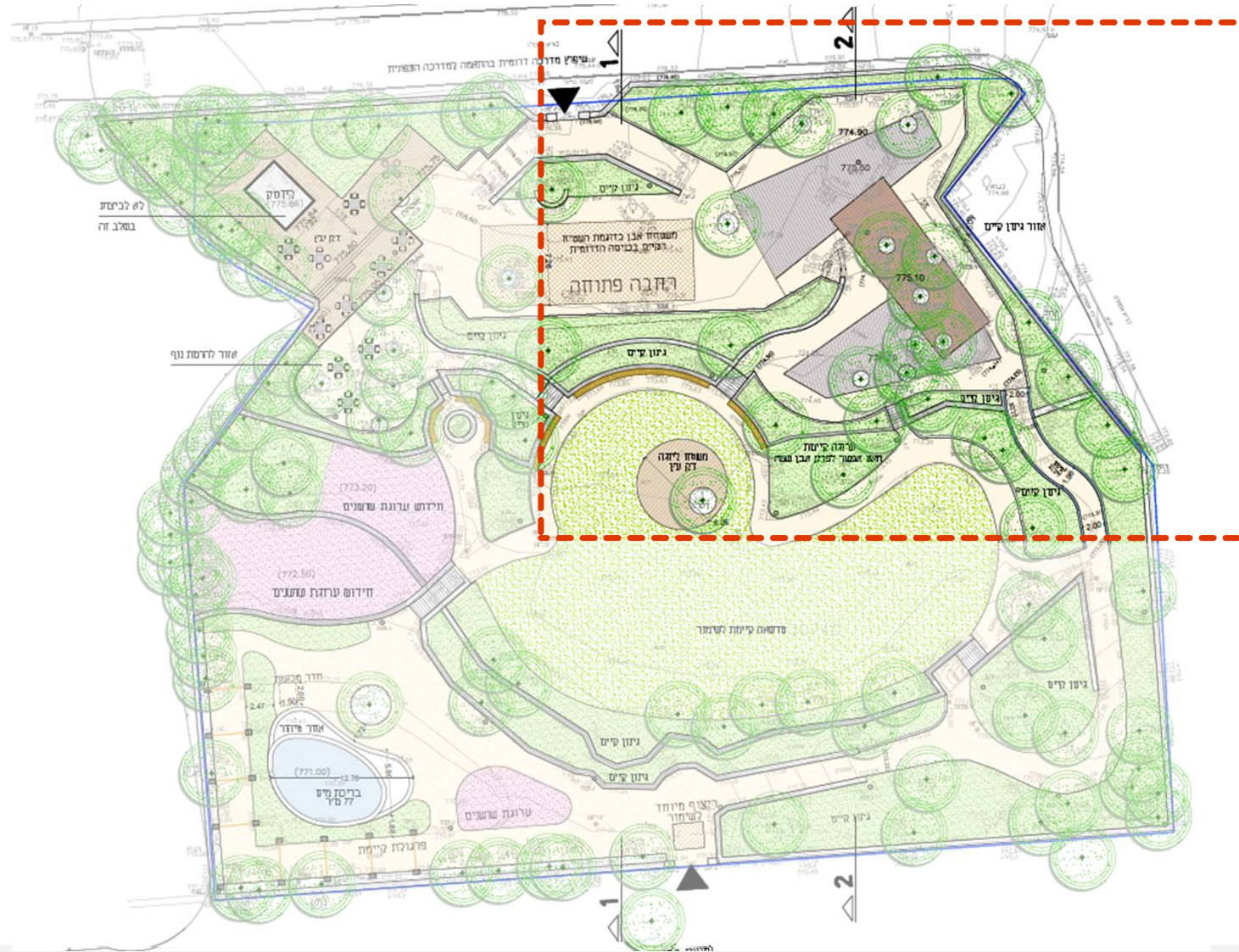


* ניצול הפוטנציאל של המרחבים הקיים בין הגזעים וסביבם
* יצירת מבנה אמורפי בו הגזעים מהווים חלק מהמשחק



אר(א)

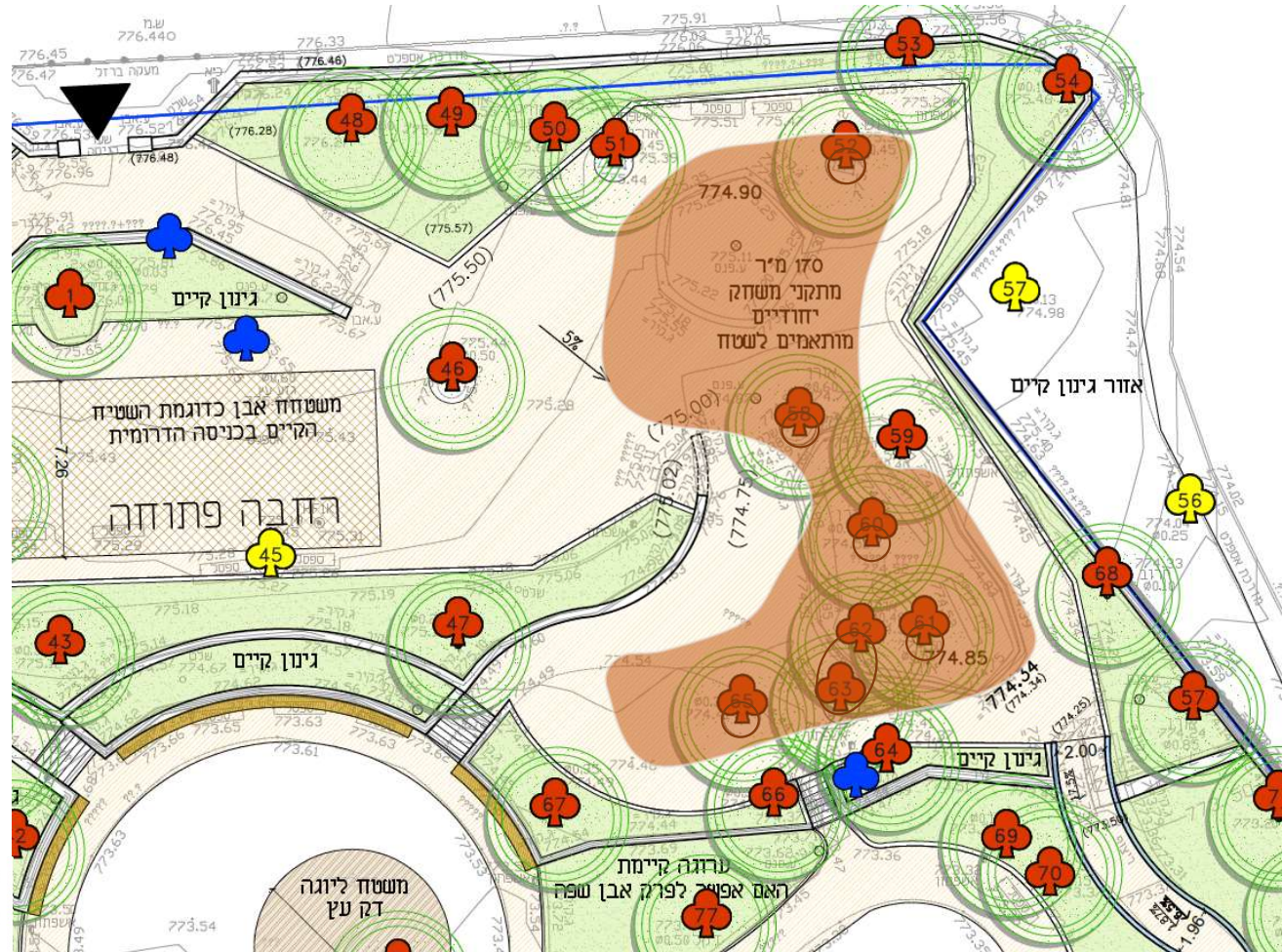
גן השושנים | מתקני משחקים קיים



מפלים

צורניות אורגנית

צבעוניות טבעית ומינימליסטית

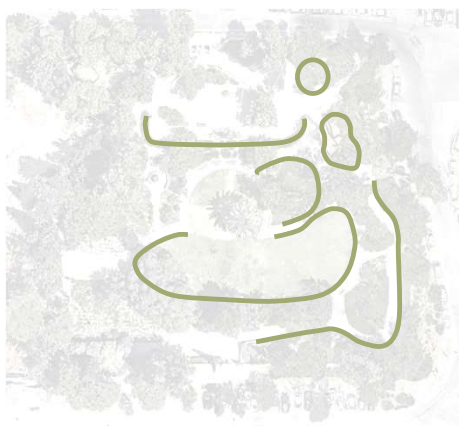


*ניצול הפוטנציאל של המרחבים הקיים בין הגזעים וסביבם
*יצירת מבנה אמורפי בו הגזעים מהווים חלק מהמשחק

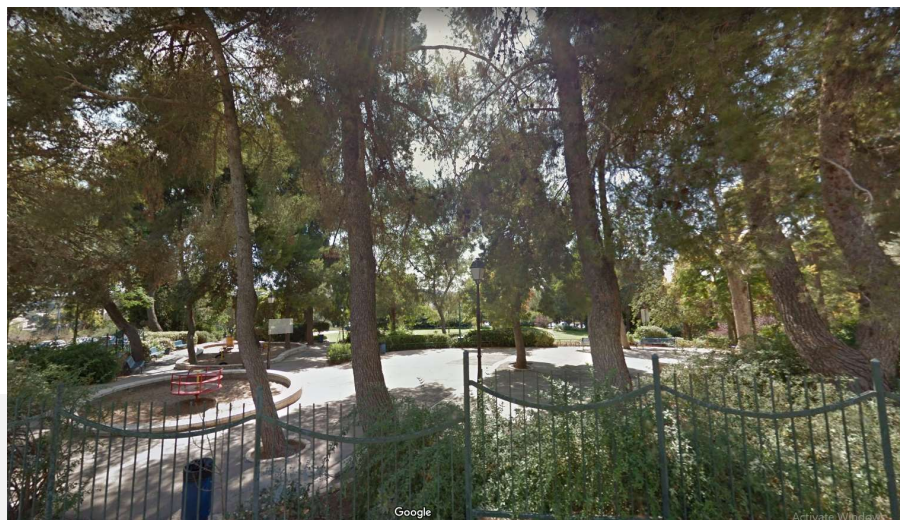
מפלים



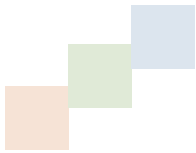
צורניות אורגנית



צבעוניות טבעית ומינימליסטית



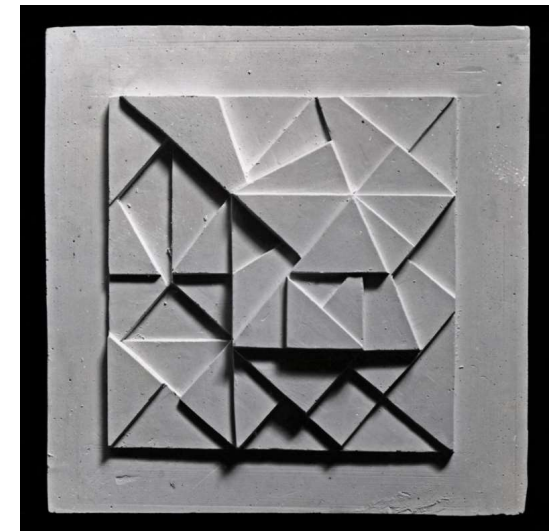
מפלים



צורניות אורגנית



צבעוניות טבעית ומינימליסטית



אר(א)

גן השושנים | שפה עיצובית

מפלסים

צורניות אורגנית

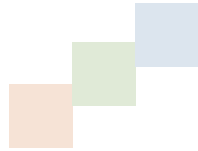
צבעוניות טבעית ומינימליסטית



אר(א)

גן השושנים | מתקן משחקים - פנורמה

מפלים



צורניות אורגנית



צבעוניות טבעית ומינימליסטית



רחבת הכניסה של אגף הנוער במוזיאון ישראל



אר(א)

גן השושנים | השראה למתקן משחקים



אר (א)

גן השושנים | השראה למתקן משחקים

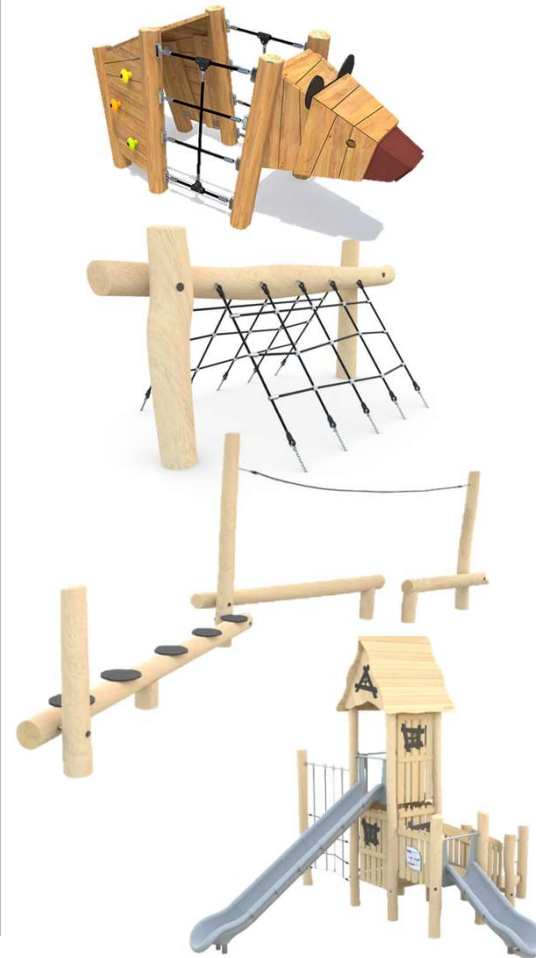
מתקנים "פשוטים"



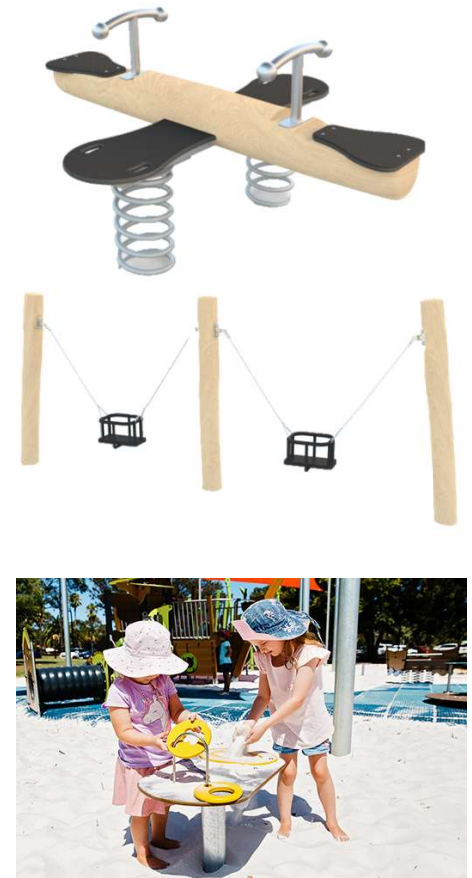
נדנדות



מתקני אתגר



מתקנים לפעוטות





נדנדת 'קן לציפור' מקט J491 של חברת Gilgal

<https://gilgalplay.co.il/product/%d7%a0%d7%93%d7%a0%d7%93%d7%a-%d7%a7%d7%9f-%d7%a6%d7%99%d7%a4%d7%95%d7%a8-%d7%9e%d7%a2%d7%a5-j491/>



ספסל קונקט של למון קולקשן

<https://www.lemon-collection.com/products/connect?rq=CONNECT>



נדנדת 'פעוטות כפולה' מקט J498 של חברת Gilgal

<https://gilgalplay.co.il/product/%d7%a0%d7%93%d7%a0%d7%93%d7%94-%d7%9b%d7%a4%d7%95%d7%9c%d7%94-j498/>



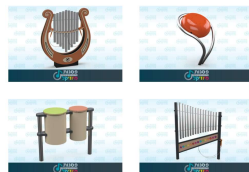
ספסל נפה של למון קולקשן

<https://www.lemon-collection.com/products/napa>



משאבת מים 'HAND PUMP' של בוגלו או FHS

<https://gilgalplay.co.il/product/hand-pump/>



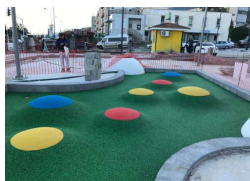
מתקני מוזיקה של מתקני פסגות

<http://musicplay.co.il/category/%d7%9b%d7%9c%d7%99-%d7%a0%d7%92%d7%99%d7%a0%d7%94/>



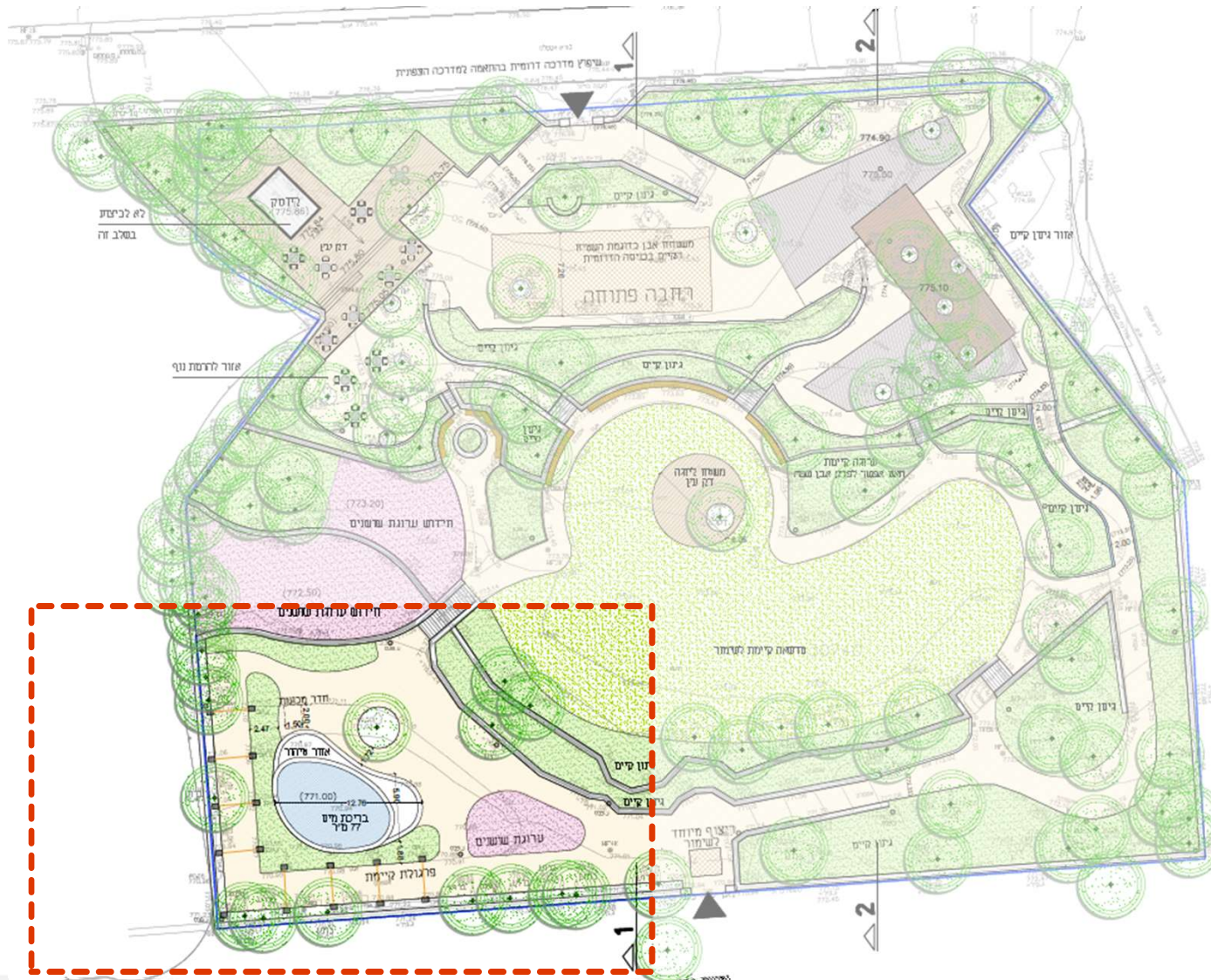
מגלשה של בוגלו

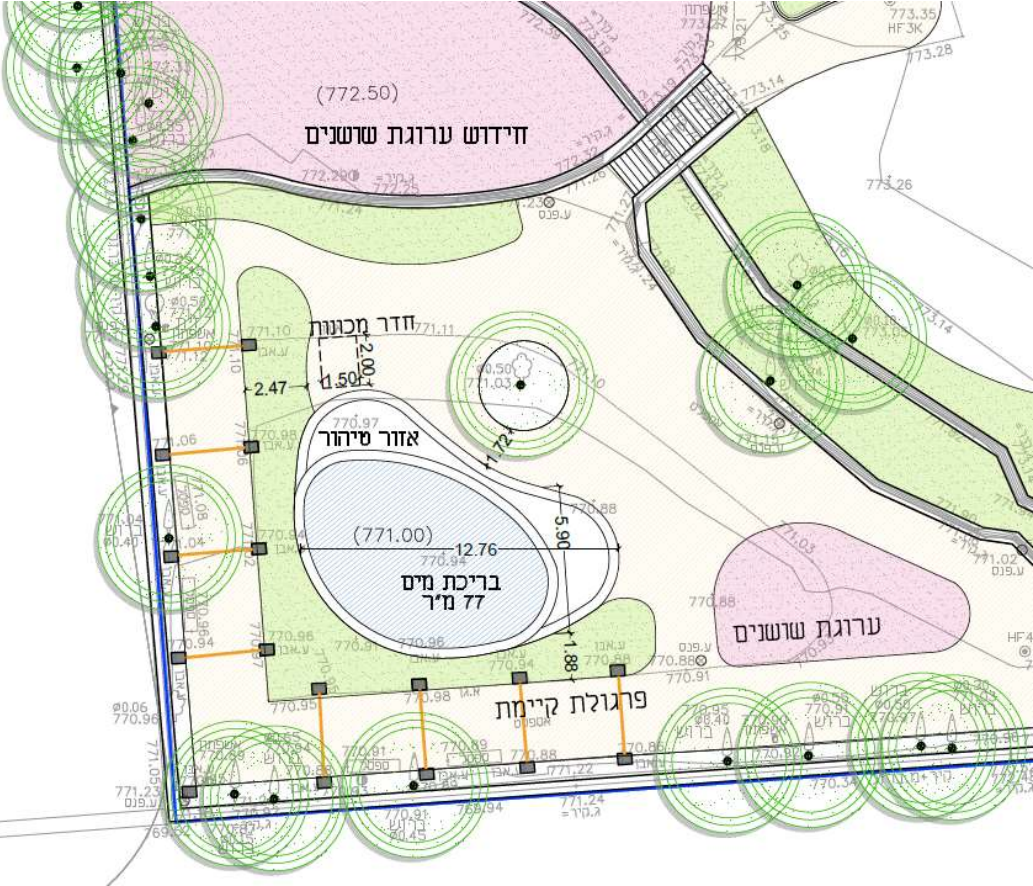
https://www.buglo.pl/en_produkty/robinia-play,3164.html

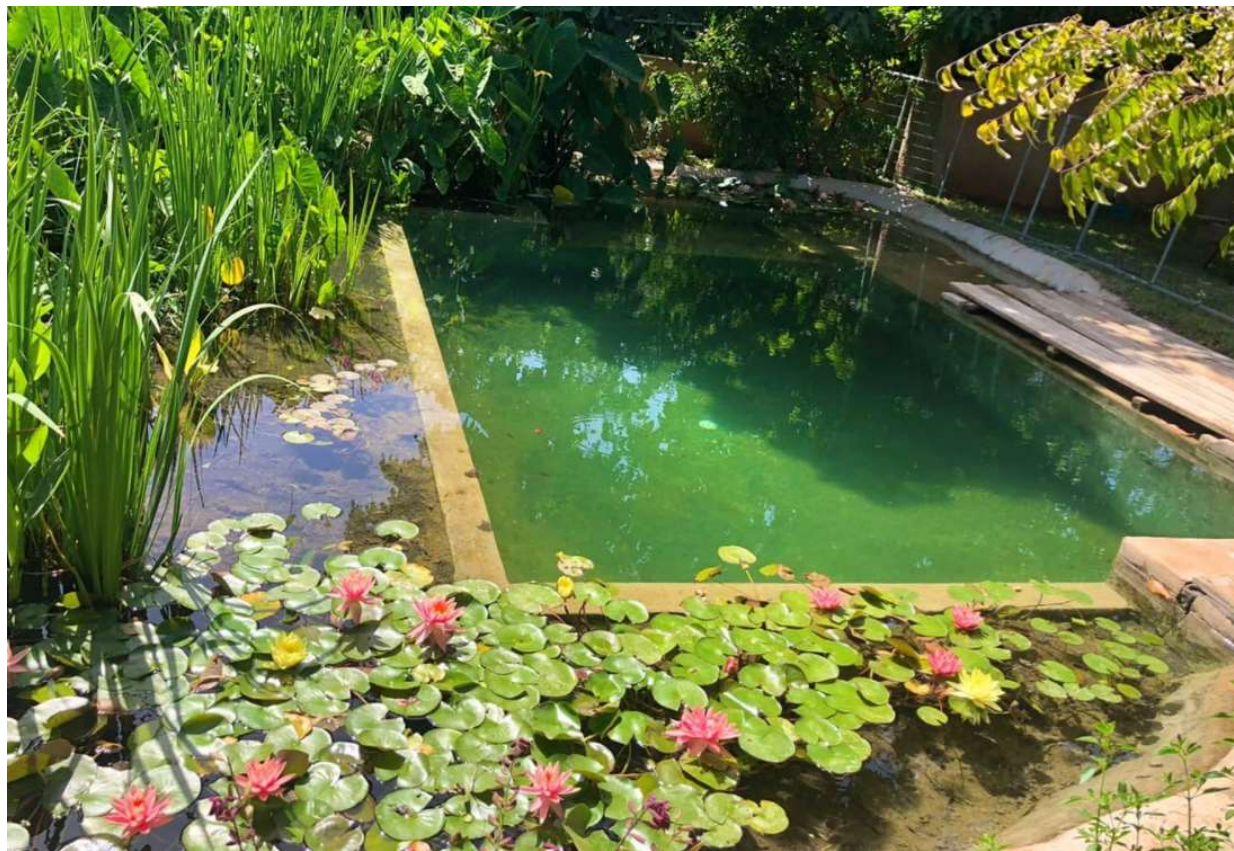


גבעות גומי של 'גומי גן'

<http://www.gumigan.co.il/>





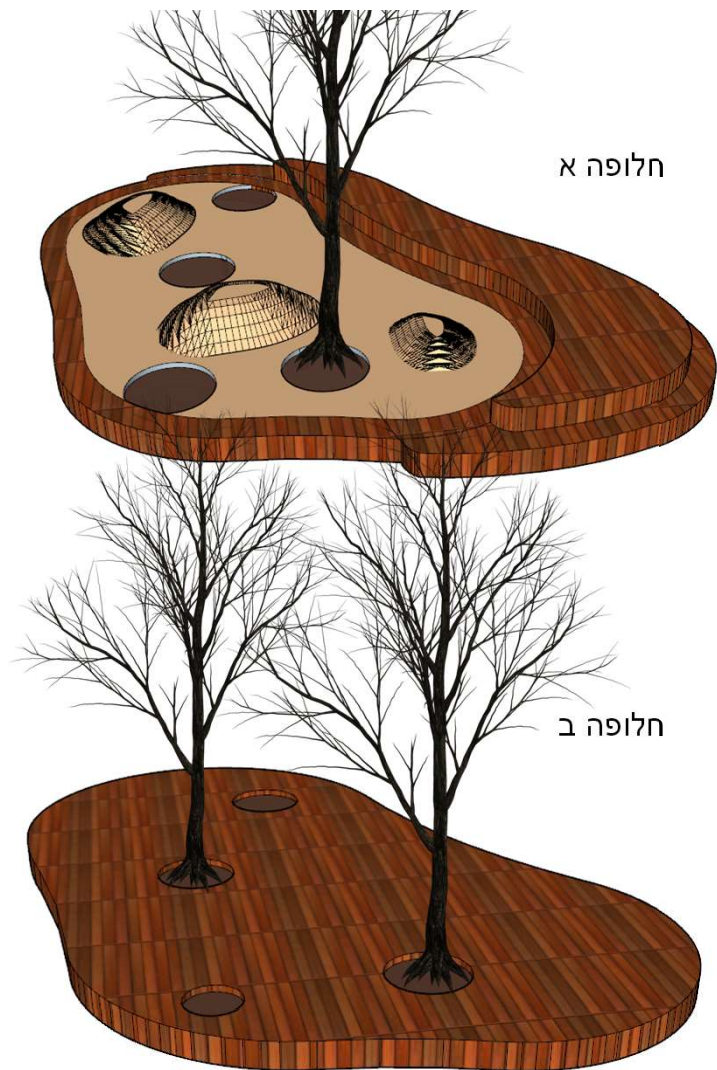


אר(א)

גן השושנים | בריכה אקולוגית – מים שקטים | יעל בן צבי

גן השושנים | תודה

אר (א)



מתקני משחק:

מס"ד	תיאור פריט	מק"ט	יבואן	כמות	מחיר ליח' (₪)	סה"כ (₪)
1	מתקן אתגרי רוביניה	J4945	גילגל	1	46,576	46,576
2	מתקן נדנדה סוס חבל רוביניה	J499	גילגל	1	51,376	51,376
3	נדנדה כפולה רוביניה	8128	גילגל	1	10,800	10,800
4	מגלשה על גבעה 60 ס"מ	8060	גילגל	1	11,600	11,600
5	נדנדת קן ציפור רוביניה	8138	גילגל	1	13,400	13,400
6	עלה ורד רוביניה	J4903	גילגל	1	2,512	2,512
7	מתקן טיפוס דוב	J49104	גילגל	1	46,912	46,912

GILGAL-
מתקני רוביניה
חלופה א

סה"כ עלות מתקני משחק לאומדן 183,176 ₪

מתקני משחק:

מס"ד	תיאור פריט	מק"ט	יבואן	כמות	מחיר ליח' (₪)	סה"כ (₪)
1	מתקן סרמידה רוביניה	8145	גילגל	1	55,600	55,600
2	מתקן סירה רוביניה	8165	גילגל	1	42,000	42,000
3	מתקן טיפוס שיפועי רוביניה	8122	גילגל	1	9,800	9,800
4	מסלול אתגרי רוביניה	8117	גילגל	1	11,800	11,800
5	קפיץ ארבע משתמשים רוביניה	8141	גילגל	1	9,720	9,720
6	משולב מונגש רוביניה	8173	גילגל	1	109,280	109,280
7	קרוסלה רוביניה	8143	גילגל	1	20,000	20,000

GILGAL-
מתקני רוביניה
חלופה ב

סה"כ עלות מתקני משחק לאומדן 258,200 ₪





מתקן לילדים

מתקן לילדים

מתקנים לפעוטות

קרוסלה

מתקנים לפעוטות

מתקן לפעוטות

פינת ישיבה

אזור ישיבה- דק מוגבה

בריכת מים לשכשוך כפות רגליים

מדשאה

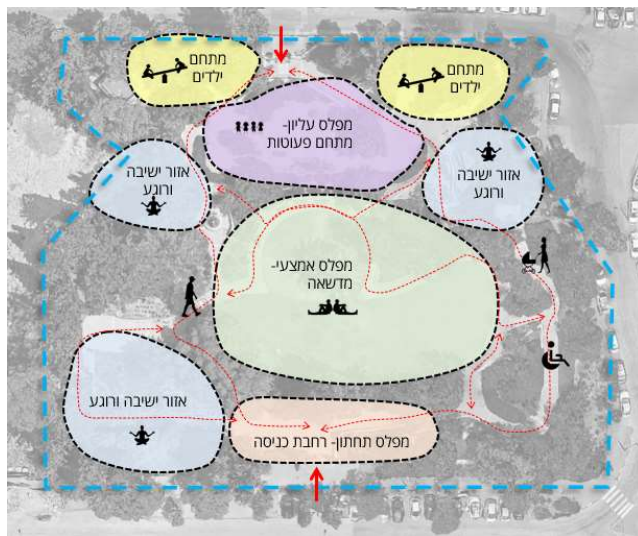
השולחן הארוך

משטח רך ליוגה

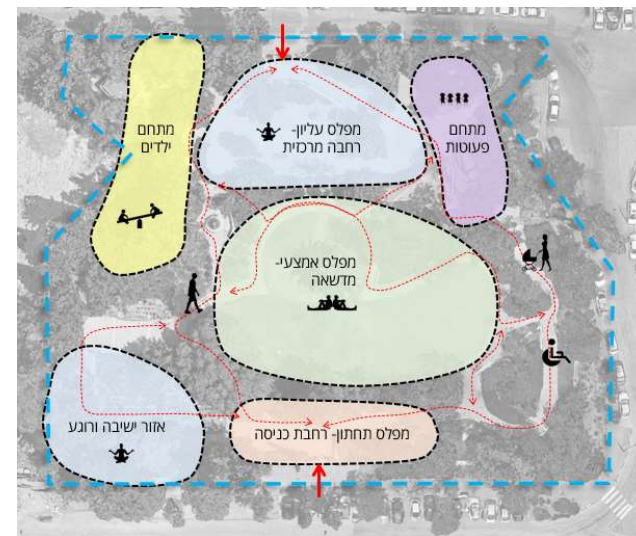
פרגולה



מיקום רחבה מרכזית
בריכת מים



חלופה ב



חלופה א



מתקן מים



ריצופים שונים



ריצופים שונים



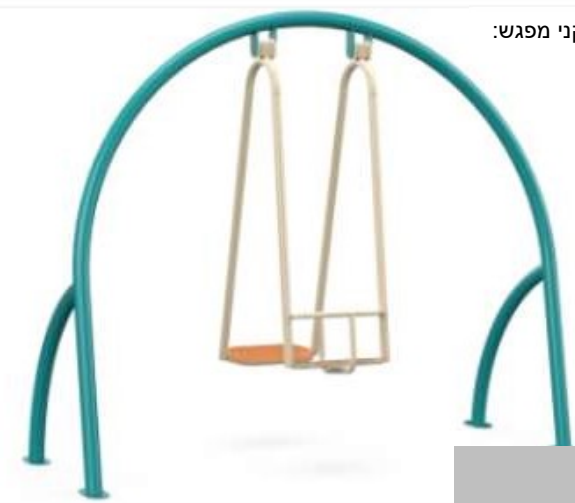
בריכת מים אקולוגית



גבעות גומי



משטחים



מתקני מפגש:



נראלי מתאים לרוח הגן

מזרקת מים

נראלי מתאים לרוח הגן
אולי בצבעוניות אחר.
או שהייתי עושה ממש מתחם רק של פטריות
כאלו. כמו יער קטן. ואז זה צבעוני אבל לא תקוע
כאלמנט אחד.

מתקני מוזיקה:

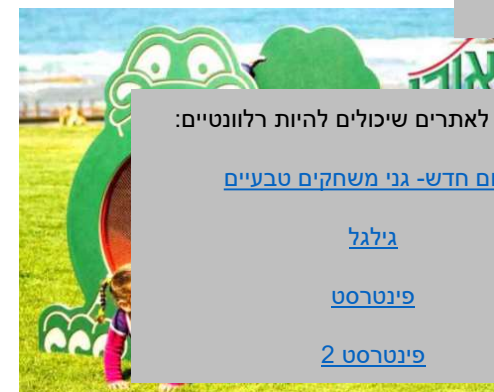


פטריה

החבר'ה מטלביה נתנו רשימה די מפורטת של מה הם רוצים. צריך לעשות
חשיבה איזה מתקנים ספציפיים יתאימו לרוח הגן. איזה חומרים וכו



מטלפון



קישורים לאתרים שיכולים להיות רלוונטיים:

[חלום חדש- גני משחקים טבעיים](#)

[גילגל](#)

[פינטרסט](#)

[פינטרסט 2](#)



מתקני פעוטות:



מתקני עץ נמוכים



מתקן לילדים



קרוסלה



מתקן לילדים



אזור ישיבה



אתזה אני אעדכן
אחרי שגילגל
יענו לי, היא
אמרה שגם הם
יכינו איזו מצגת
עם הסברים על
המתקנים
הנבחרים



מתקן לפעוטות



משטח רך ליוגה

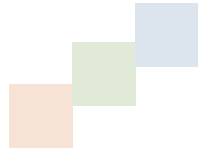


בריכת דגים/
בריכת שכשוך



דק מוגבה

מפלסים



צורניות אורגנית



צבעוניות טבעית ומינימליסטית

