

סקר טבע עירוני - ירושלים - קטלוג אתרים

פארק סן סימון

מספר אתר:

85

חורשה



מיקום:

בקטמון הישנה.

רחובות:

שי עגנון, בני בתירא.

שטח בדונם: 30

נ.צ: 219646 / 629767

גבולות:

הפארק תחום על ידי כבישים ובינוי.

אפיון השטח:

גן ציבורי עם חורשת ארונים ותיקה. באתר עצי פארק טיפוסיים, מדשאות, סבך צמחייה תרבותית ואפילו שריד קטן לחורש ים תיכוני.

חיבור לאתרים נוספים:

אין חיבור לאתרים אחרים

נגישות:

האתר נגיש למעבר הולכי רגל, האתר נגיש לרכב - קיימת חניה, נגיש בתחבורה ציבורית

תשתיות קולטות קהל:

ברזיות, מתקני שעשועים, ספסלים, צל, שביל הליכה

מטרדים ומפגעים:

סקר טבע עירוני - ירושלים - קטלוג אתרים

פארק סן סימון

מספר אתר:

85

חורשה



יעוד על פי תכנית מתאר 2000
אזור מגורים

צומח

מצאי כללי:

צומח אופייני לפארקים וגנים: חורשת אורנים ותיקה, סבך צמחייה תרבותית.

מערכות הצומח ומיקומן:

במרכז הפארק מדשאות וסביבן חורשה.

מיני דגל:

אורן ירושלים, ברוש מצוי, זית אירופי.

מינים נדירים:

בעלי חיים

מצאי כללי:

חברת בעלי חיים עירונית. אתר קינון של בז עצים.

מיני דגל:

מינים נדירים:

מקורות נוספים:

נסקר על ידי: אבישי שורש (26.5.09), אבישי שורש, עידו וכטל - סקר דורסים (9.6.09)

סקר טבע עירוני - ירושלים - קטלוג אתרים

פארק סן סימון

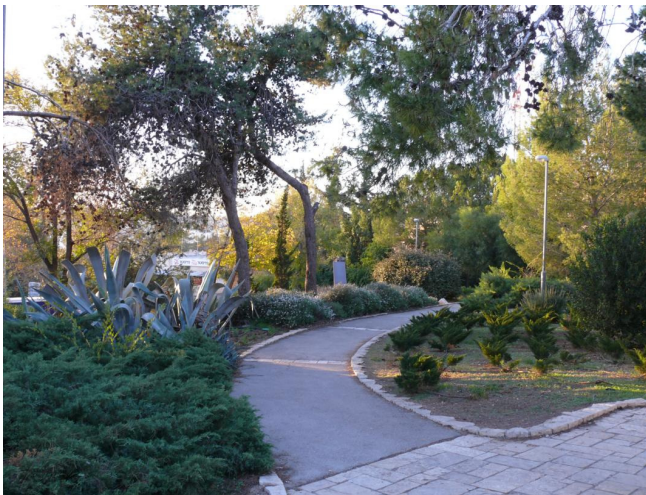
מספר אתר:

85

חורשה



פנורמה, 23.11.09



שביל בגן 23.11.09



שביל בגן 23.11.09



ירגזי 23.11.09



ירקון 28.03.09

סקר טבע עירוני - ירושלים - קטלוג אתרים

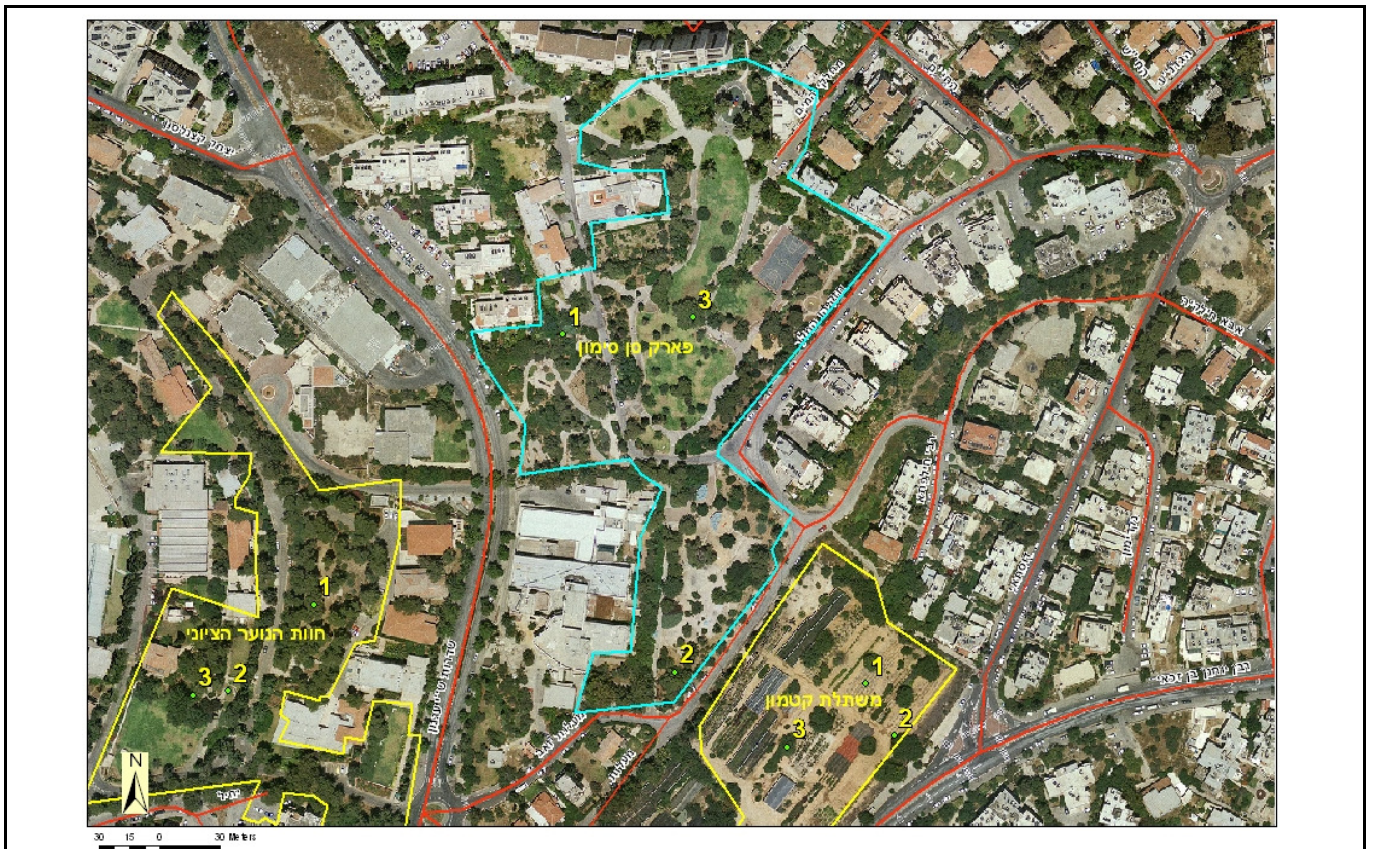
פארק סן סימון

חורשה

מספר אתר:

85

פירוט	ממצאים	
חורשה קטנה וותיקה של אורנים	חורשה	1
עצי חורש, כנראה נטועים	חורש ים-תיכוני	2
אתר קיבון של בז עצים	קיבון	3





סקר טבע עירוני - ירושלים - קטלוג אתרים

פארק סן סימון

מספר אתר:

85

חורשה

רשימת בעלי החיים שנצפו באתר

שם המין	סיכון אזורי (לפי הספר האדום)	הערכת מצב המין בירושלים
עופות		
1 בולבול	לא בסיכון	יציב מצוי
2 בז עצים	בסיכון נמוך	מקייץ מקנן שכיח
3 דרור הבית	לא בסיכון	יציב ומקנן מצוי מאוד
4 דררה	לא הוגדר	יציב ומקנן מצוי
5 יונת בית	לא בסיכון	מצויה ביותר
6 ירגזי מצוי	לא בסיכון	יציב ומקנן מצוי
7 נקר סורי	לא בסיכון	יציב ומקנן מצוי
8 סבכי טוחנים	לא בסיכון	חולף מצוי מאוד, מקנן נדיר
9 עורב אפור	לא בסיכון	יציב ומקנן מצוי מאוד
10 צופית	לא בסיכון	יציב מקנן מצוי
11 צוצלת	לא בסיכון	יציב ומקנן מצוי ביותר
12 שחרור	לא בסיכון	יציב מקנן מצוי

סקר טבע עירוני - ירושלים - קטלוג אתרים

פארק סן סימון

מספר אתר:

85

חורשה

רשימת מיני צומח מוגנים, אנדמיים, נדירים ופולשים

שם הצמח	סטטוס	אנדמיות	נדירות	הערות
1 אולמוס שעיר				נטוע
2 אורן הצנובר				שתול (טבעי בלבנון)
3 אורן ירושלים	מוגן			נטוע אינו מוגן
4 אזדרכת מצויה				נטוע, פולש
5 אילנתה בלוטית				פולש
6 אלה ארץ-ישראלית	מוגן			
7 אלון מצוי	מוגן			
8 אקליפטוס המקור				נטוע
9 אשחר רחב-עלים	מוגן			מין מתפרץ (בעבר היה נדיר ביהודה, נפוץ בחורשי הצפון) נטוע (טבעי ונדיר בצפון), מין אדום (בבר)
10 ברוש מצוי				
11 גפן				שתול
12 דולב מזרחי				נטוע
13 זית אירופי				נטוע
14 זמזומית מצויה		אנדמי לישראל ולסוריה		
15 חמציץ נטוי				פולש
16 חרוב מצוי	מוגן			שתול+טבעי
17 כליל החורש	מוגן			נטוע +טבעי
18 כלנית מצויה	מוגן			
19 מילה סורית	מוגן			טבעי בצפון הארץ, בי-ם נטוע
20 קייצת קנדית				פולש
21 רזמרין רפואי				שתול
22 רימון מצוי				נטוע
23 רקפת מצויה	מוגן			
24 שיטה כחלחלה				פולש

סקר טבע עירוני - ירושלים - קטלוג אתרים

פארק סן סימון

מספר אתר:

85

חורשה

רשימת מיני צומח מוגנים, אנדמיים, נדירים ופולשים

הערות	נדירות	אנדמיות	סטטוס	שם הצמח	
	נטוע+טבעי		מוגן	שקד מצוי	25
	נטוע+טבעי			תאנה מצויה	26
	שתול			תות	27