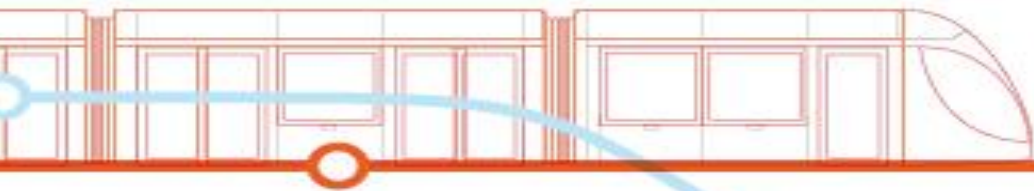


מערך תח"צ חדש בשירות העירוני בירושלים הצגת תכנון

מינהל קהילתי גינות העיר
אוקטובר 2021





- **אפריל - אוגוסט 2018** - הנחיית משרד התחבורה לתכנון מכרזי הפעלה לשני אשכולות חדשים בשירות העירוני בירושלים: תכנון ראשוני של כלל מערך הקווים.
- **יוני 2018** – מינהלים קהילתיים שלב א': קבלת ניירות עמדה צרכים + בקשות מהמינהלים.
- **מרץ 2019** - מינהלים קהילתיים שלב ב': מפגש עם מינהל קהילתי גינות העיר לדיון וחידוד צרכים ובקשות.
- **ספטמבר-דצמבר 2018** תכנון מפורט ופרסום מכרזי הפעלה לשני האשכולות החדשים.
- **יולי 2019** – קבלת משוב מהציבור באמצעות שאלון טלפוני ואינטרנטי.
- **ינואר 2020** - מינהלים קהילתיים שלב ג': מפגש עם מינהל קהילתי גינות העיר להצגת התכנון וקבלת התייחסות
- **אוגוסט 2020** – פרסום מחדש של מכרז אשכול מרכז
- **דצמבר 2020** – פרסום מחדש של מכרז אשכול צפון
- **פברואר 2021** - בחירת זוכה אשכול מרכז – חברת סופרבוס
- **יוני 2021** - תחילת יישום אשכול מרכז- פעימה מקדימה (מיניבוסים)
- **נובמבר – דצמבר 2021** - פעימה ראשונה אשכול מרכז (סופרבוס)



מבט על: עקרונות התכנון

עקרונות התכנון

שיפור הקשרים העירוניים המהירים

שיפור הקשרים העירוניים לאזורי תעסוקה ומוקדים עירוניים

תוספת נסיעות: הארכת שעות פעילות, שירות לילה ותוספת תדירות בעיקר בשעות שפל ערב ושפל יום

שיפור ממשקים בין קווים לטובת יצירת מעברים נוחים ואיכותיים

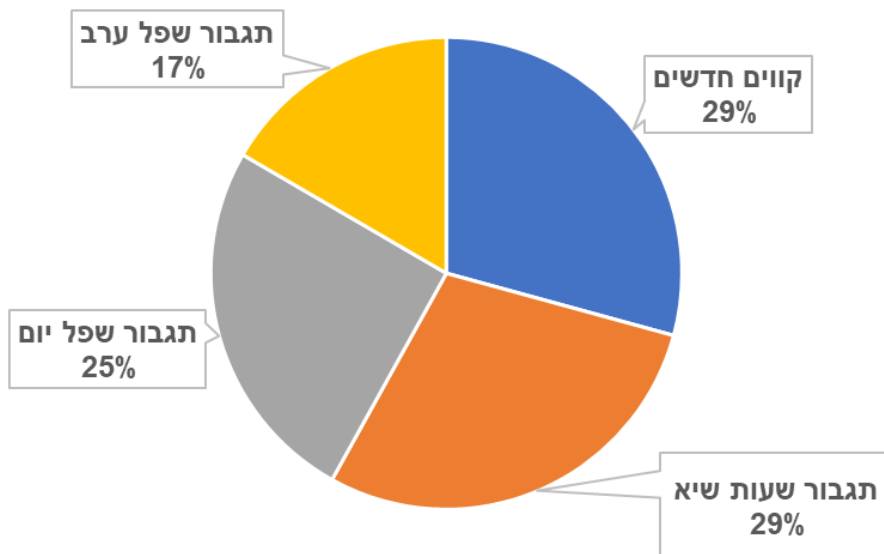
שיפור הקשר בין חלקי העיר המרוחקים גיאוגרפית בדגש על קשרי רוחב

רשת מותאמת לשינויים עתידיים

שיפור השירות הפנים שכונתי וההזנה לרכבת הקלה

הכנסת מאפיינים ואמצעים טכנולוגיים לשיפור אמינות השירות

פילוג תוספת תשומות





אתגרים בתהליך





שכונות מינהל קהילתי גינות העיר

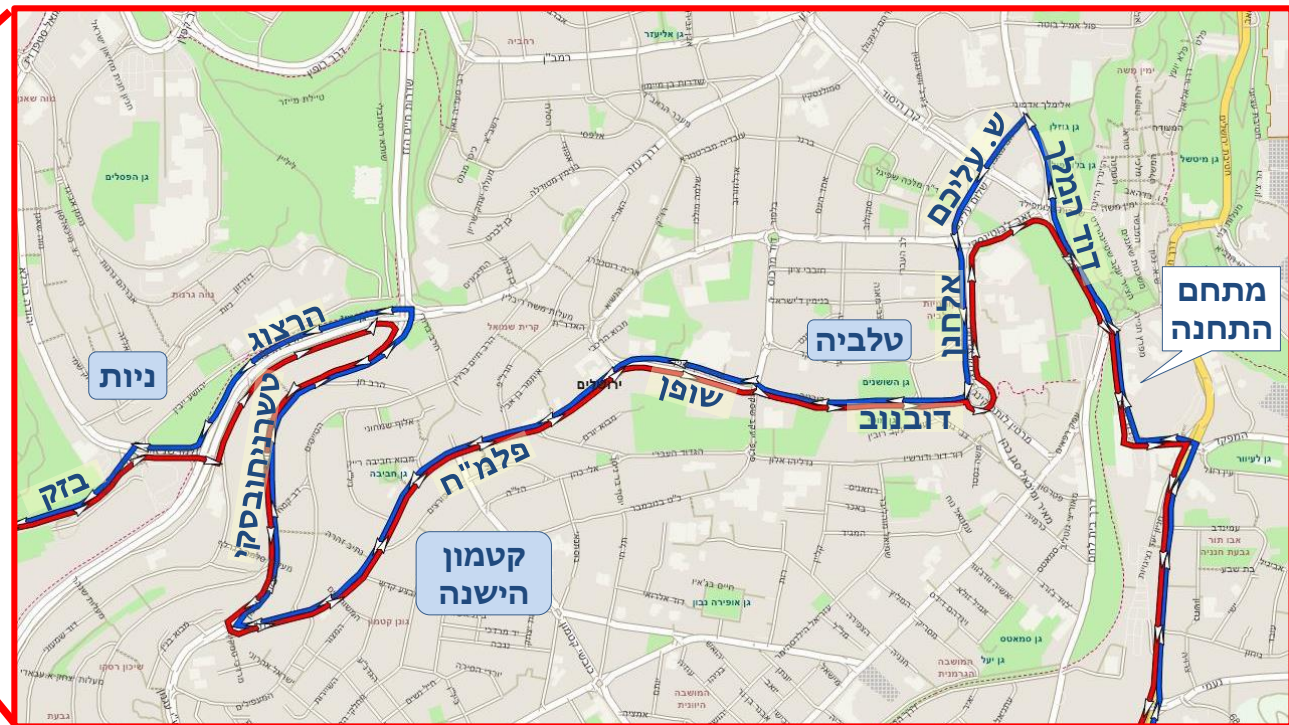




קו 91: תלפיות מזרח - הר המנוחות

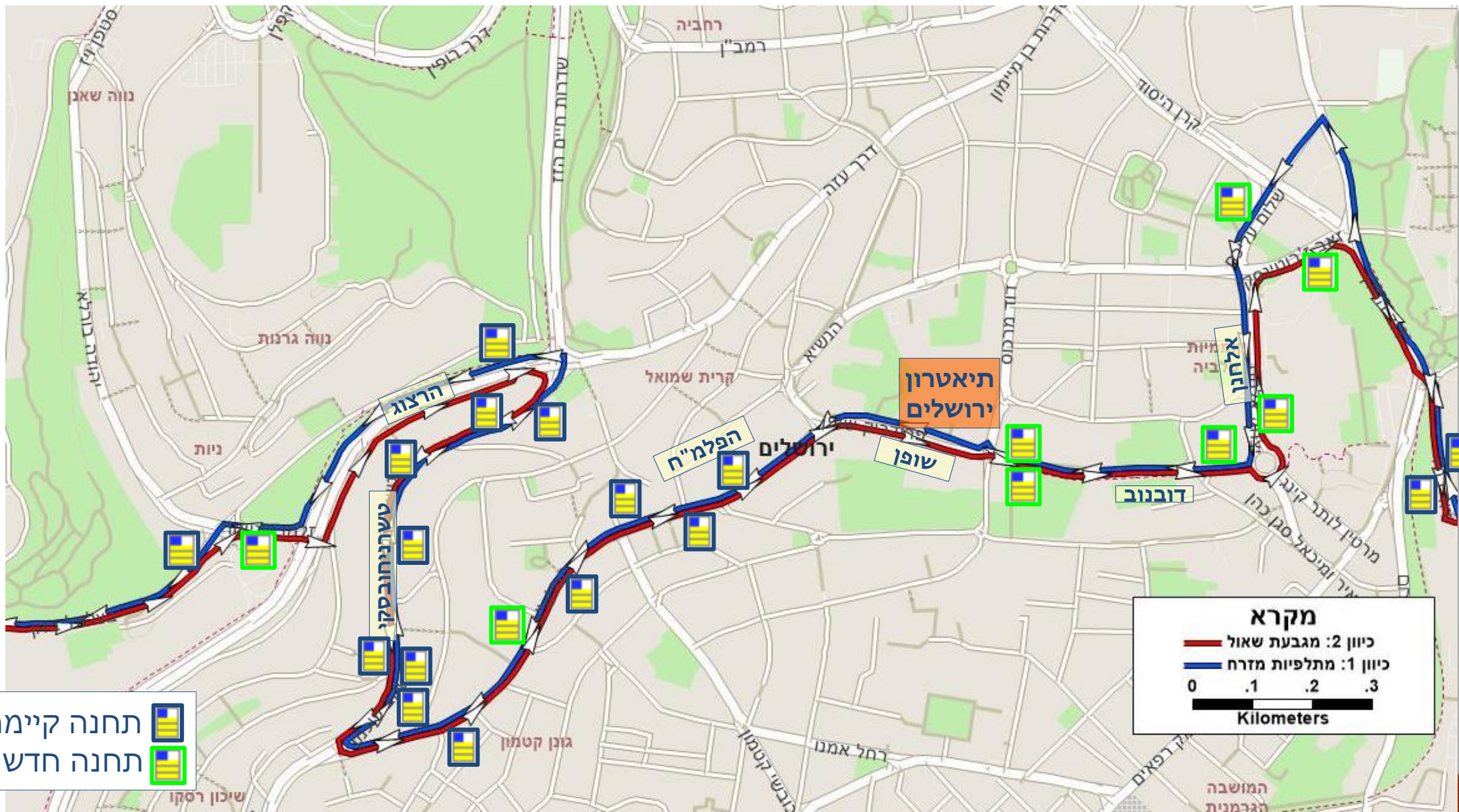
קו רוחב עירוני חדש בחלק המרכזי של העיר:
קשרים ישירים בין שכונות סמוכות ומוקדים עירוניים
והפחתת מעברים ברשת

מועד הפעלה: 5.11.21
שעות פעילות: 5:30-24:00
תדירות שעת שיא: נסיעה כל 12-15 דק'
תדירות יומית: כ-80 נסיעות לכיוון





קו 91: תחנות חדשות





מערך הקווים המתוכנן

יעדים	מספר נסיעות שעת שיא בוקר		מספר נסיעות יומי*	אשכול	השוואה למצב קיים	קו
הר הצופים, נחלאות, רחביה, גבעת רם, רמת בית הכרם, שערי צדק	5	5	170	מרכז	חדש	8
תדירות משופרת						
תלפ"ז, א.ת. גבעת שאול	4	5	162	מרכז	חדש	91
ארנונה, ת"מ	4	5	168	מרכז	חדש	97
תלפיות מזרח, גוננים, עגנון-טשרניחובסקי, הר חוצבים		3	31	מרכז	חדש	509
קרית מנחם, ציר הרצוג-עזה, ממילא הר הצופים	4	6	160	מרכז	חדש	517
תלפ"ז, תחנה מרכזית	5	5	176	מרכז	חדש	578

עקרונות, משוער לשני כיווני הנסיעה בתום תהליך היישום

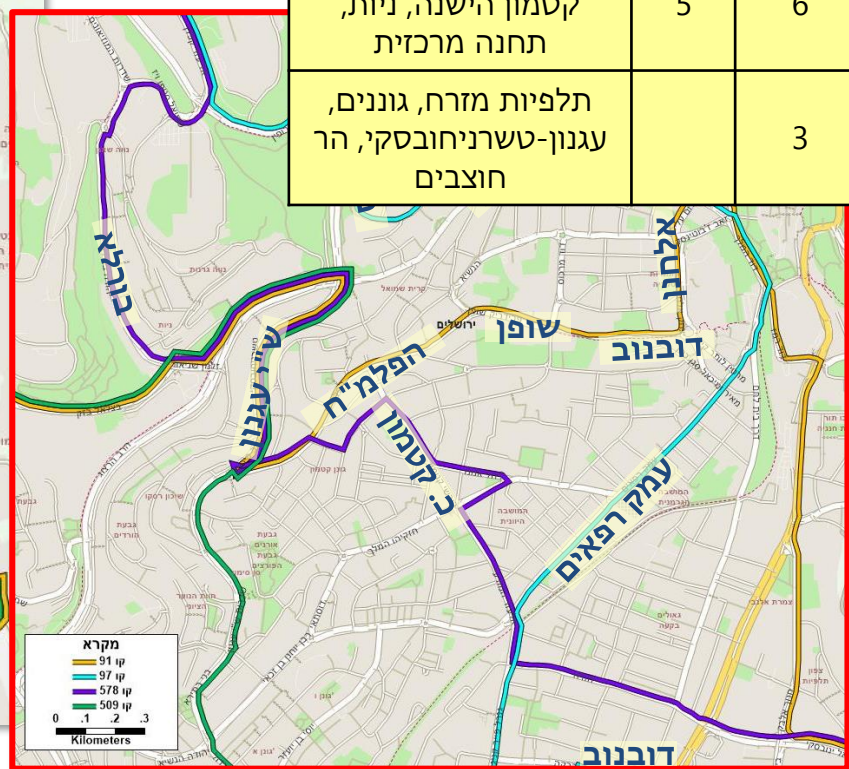
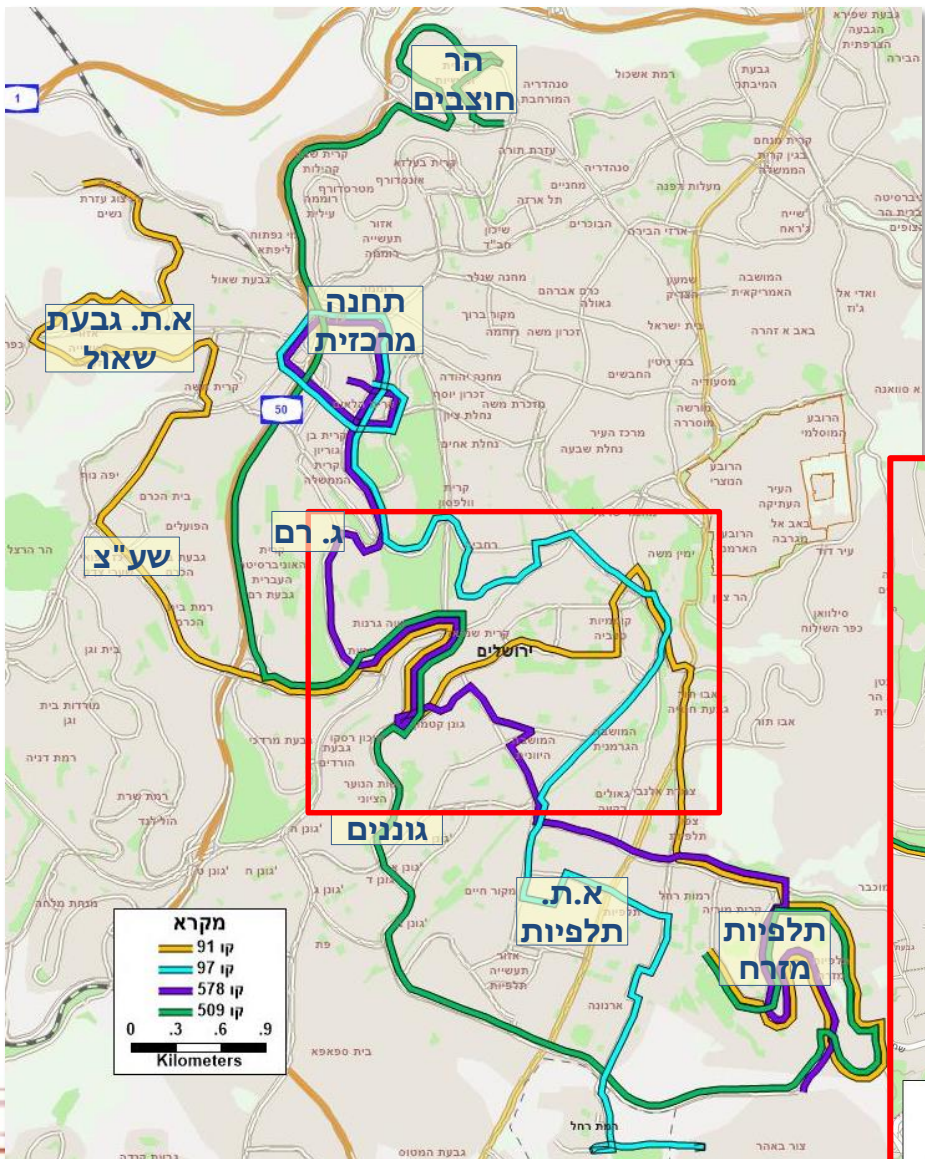
יעדים חדשים

שירות למוקדי תעסוקה

יעדים	מספר נסיעות שעת שיא בוקר		מספר נסיעות	אשכול	השוואה למצב קיים	קו
7 קווים חדשים						
רם, מכון שכטר, רסקו				אגד	שינוי מסלול	9
קניון מלחה, מרכז העיר	5	6	163	אגד	שינוי מסלול	13
א.ת. תלפיות, קטמון, גבעת רם, ת"מ	4	5	152	אגד	שינוי מסלול	14
תחנה מרכזית, א.ת.	9	8	275	אגד	ללא שינוי	15
קשרי רוחב חדשים						
מרכז העיר						17
מלחה, מרכז העיר	6		105	אגד	שינוי מסלול	18
הר הצופים, ע"פ	10	10	235	אגד	ללא שינוי	19
גילה, מרכז העיר	(1) 5		92	מרכז	שינוי מסלול	32
			156	אגד	ללא שינוי	34
הר הצופים, הדסה עין כרם	4	4	140	אגד	שינוי מסלול	42
מלחה, הגבעה הצרפתית	6	6	200	מרכז	ללא שינוי	77



קווים חדשים: 578, 509, 97, 91

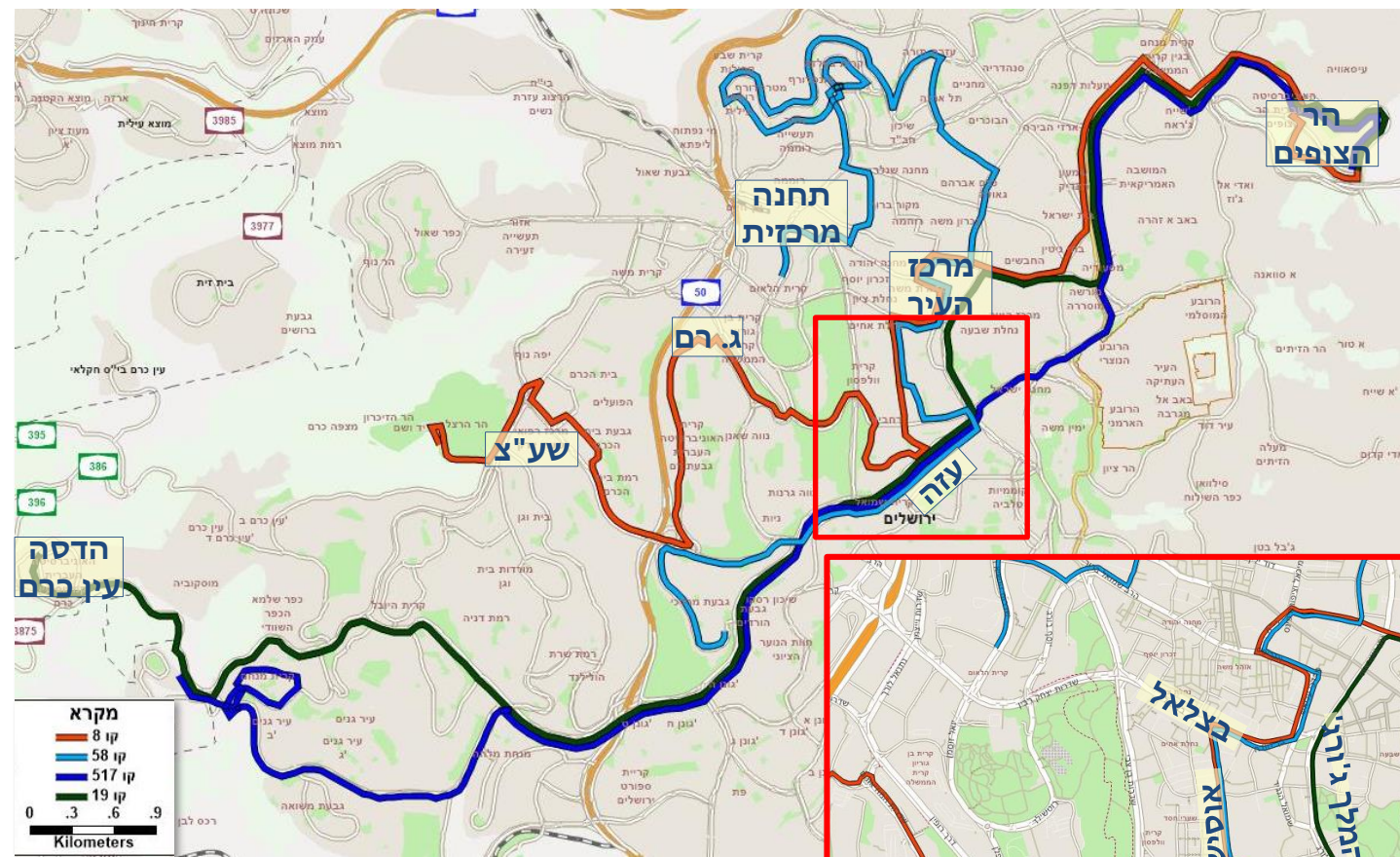


קו	השוואה למצב קיים	אשכול	מספר נסיעות יומי*	מספר נסיעות שעת שיא בוקר	יעדים
91	חדש	מרכז	164	5	תלפ"ז, א.ת. גבעת שאול
97	חדש	מרכז	188	5	ארנונה, עמק רפאים, רחביה, קרית הממשלה, ת"מ
578	חדש	מרכז	178	6	תלפ"ז, צומת אורנים, קטמון הישנה, ניוט, תחנה מרכזית
509	חדש	מרכז	31	3	תלפיות מזרח, גוננים, עגנון-טשרניחובסקי, הר חוצבים

תכנון עקרוני בכפוף לשינויים במהלך תהליך יישום הדרגתי



קווים חדשים: 8, 58, 517 וקו 19 בשינוי מסלול



קו	השוואה למצב קיים	אשכול	מספר נסיעות יומי*	מספר נסיעות שעת שיא בוקר	יעדים
19	ללא שינוי	אגד	235	10 10	הר הצופים, הדסה ע"כ
8	חדש	מרכז	170	5 5	הר הצופים, נחלאות, רחביה, גבעת רם, רמת צדק יד ושם
58	חדש	צפוני	142	4 4	גבעת מרדכי, מרכז העיר קרית הצפון
517	חדש	מרכז	160	4 6	קרית מנחם, ציר הרצוג-עזה, ממילא הר הצופים



תכנון עירוני בכפוף לשינויים במהלך תהליך יישום הדרגתי





שינוי מסלול קו 9 וקו 58 החדש

קו 9 הקיים פוצל לשני קווים:

קו 58: מגבעת מרדכי דרך רחביה אל קריות הצפון

קו 9: בשינוי מסלול, גבעת מרדכי - גבעת רם - מכון שכטר - ניות - שכונת רסקו.

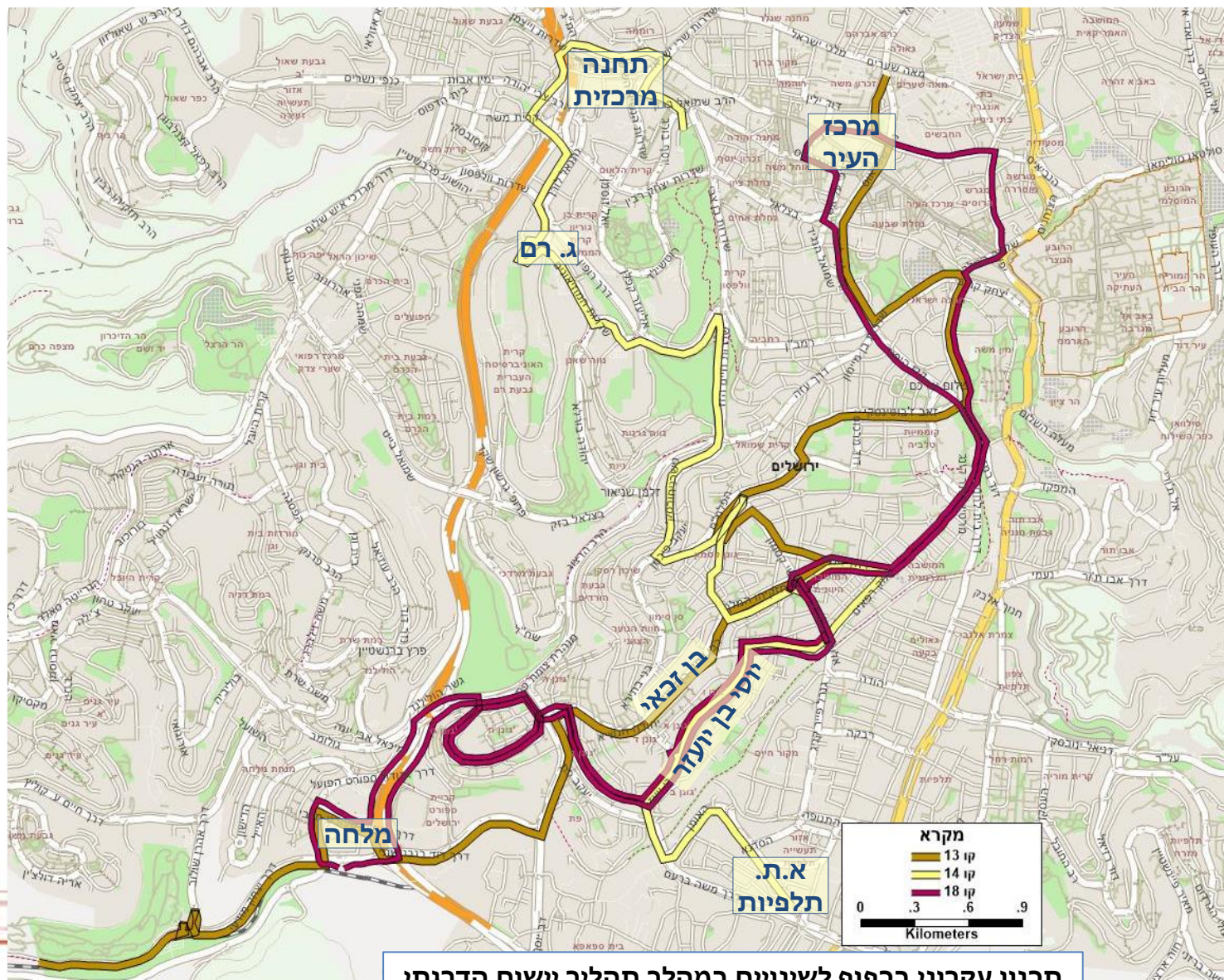
קו 9 במסלול החדש מאפשר שירות לנווה גרנות ולמכון שכטר. מסלול הקו ברחוב

אברהם גרנות מותנה בהקמת תשתיות שיאפשרו שירות תח"צ ברחוב.





שינוי מסלול קווים 13, 14 ו-18

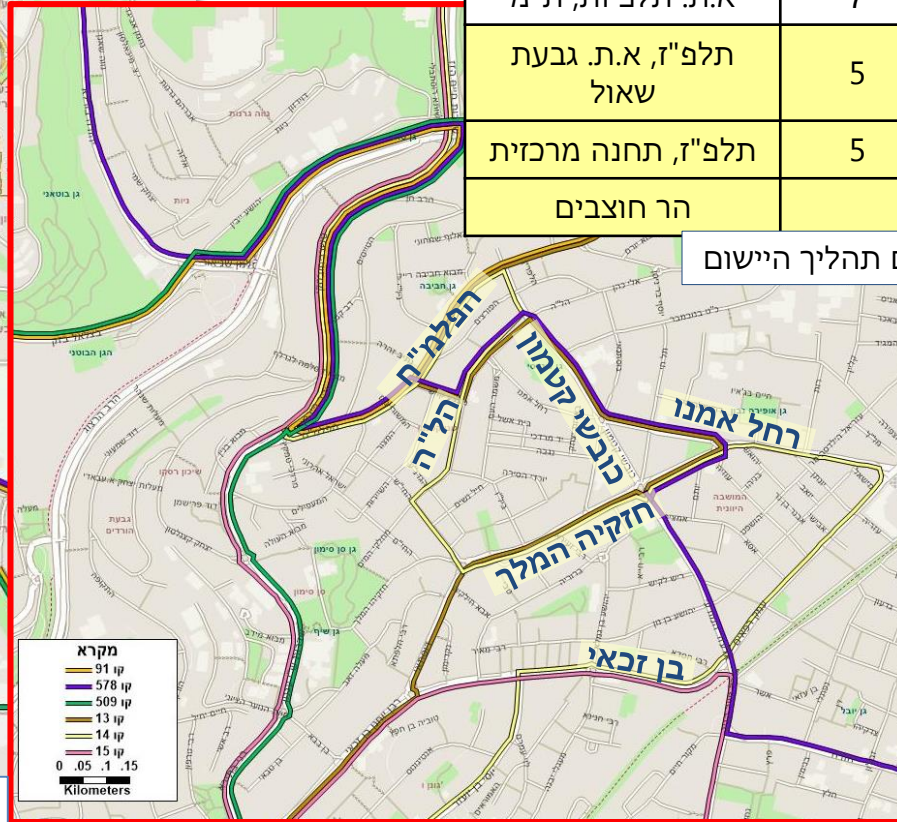
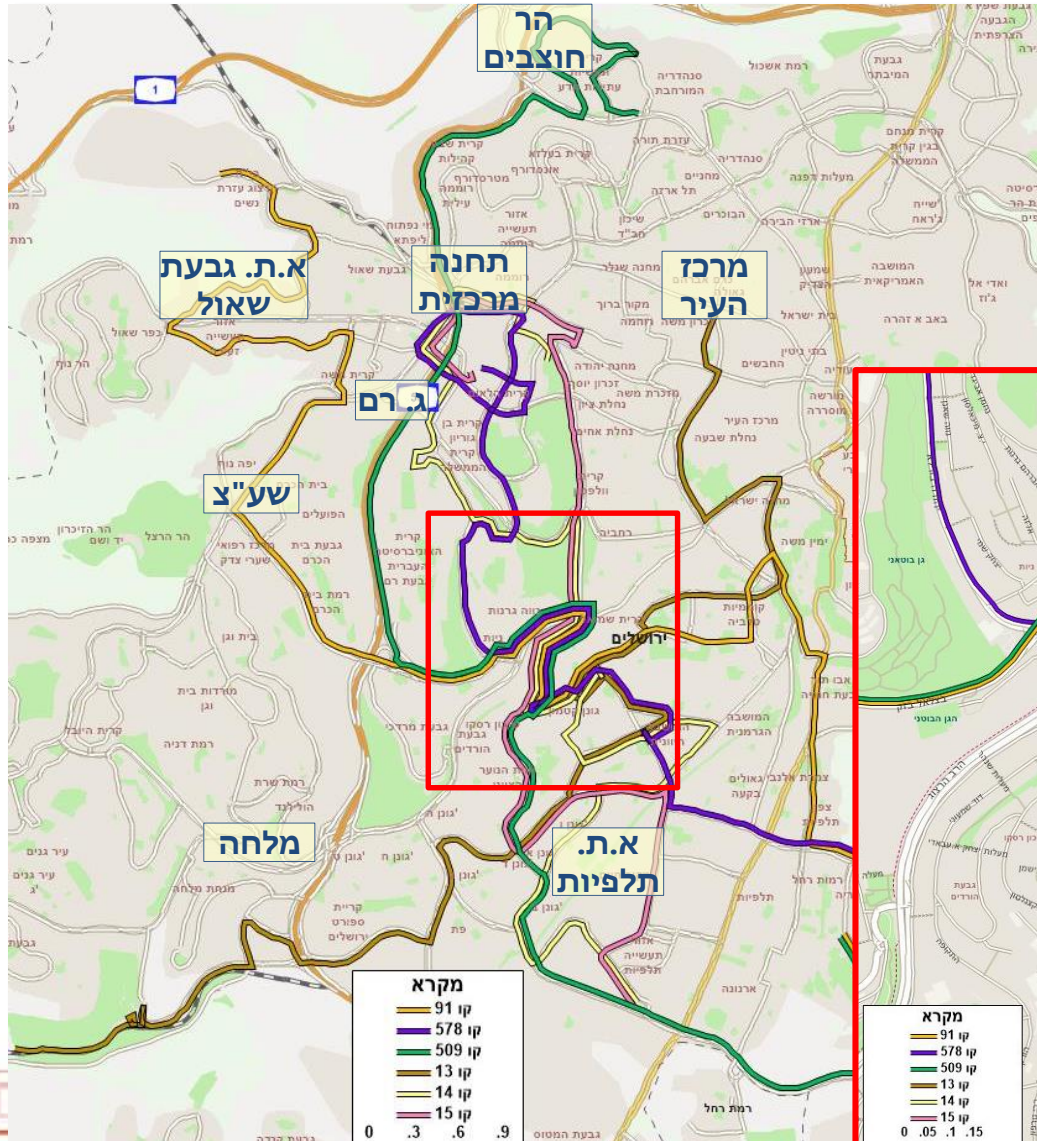


תכנון עקרוני בכפוף לשינויים במהלך תהליך יישום הדרגתי





מערך הקווים בתום תהליך היישום - קטמון הישנה



יעדים	מספר נסיעות שעת שיא בוקר		מספר נסיעות יומ*1	אשכול	השוואה למצב קיים	קו
קניון מלחה, מרכז העיר	5	6	163	אגד	שינוי מסלול	13
א.ת. תלפיות, קטמון, גבעת רם, ת"מ	4	5	152	אגד	שינוי מסלול	14
א.ת. תלפיות, ת"מ	7	8	221	אגד	ללא שינוי	15
תלפ"ז, א.ת. גבעת שאול	5	5	164	מרכז	חדש	91
תלפ"ז, תחנה מרכזית	5	6	178	מרכז	חדש	578
הר חוצבים		3	31	מרכז	חדש	509

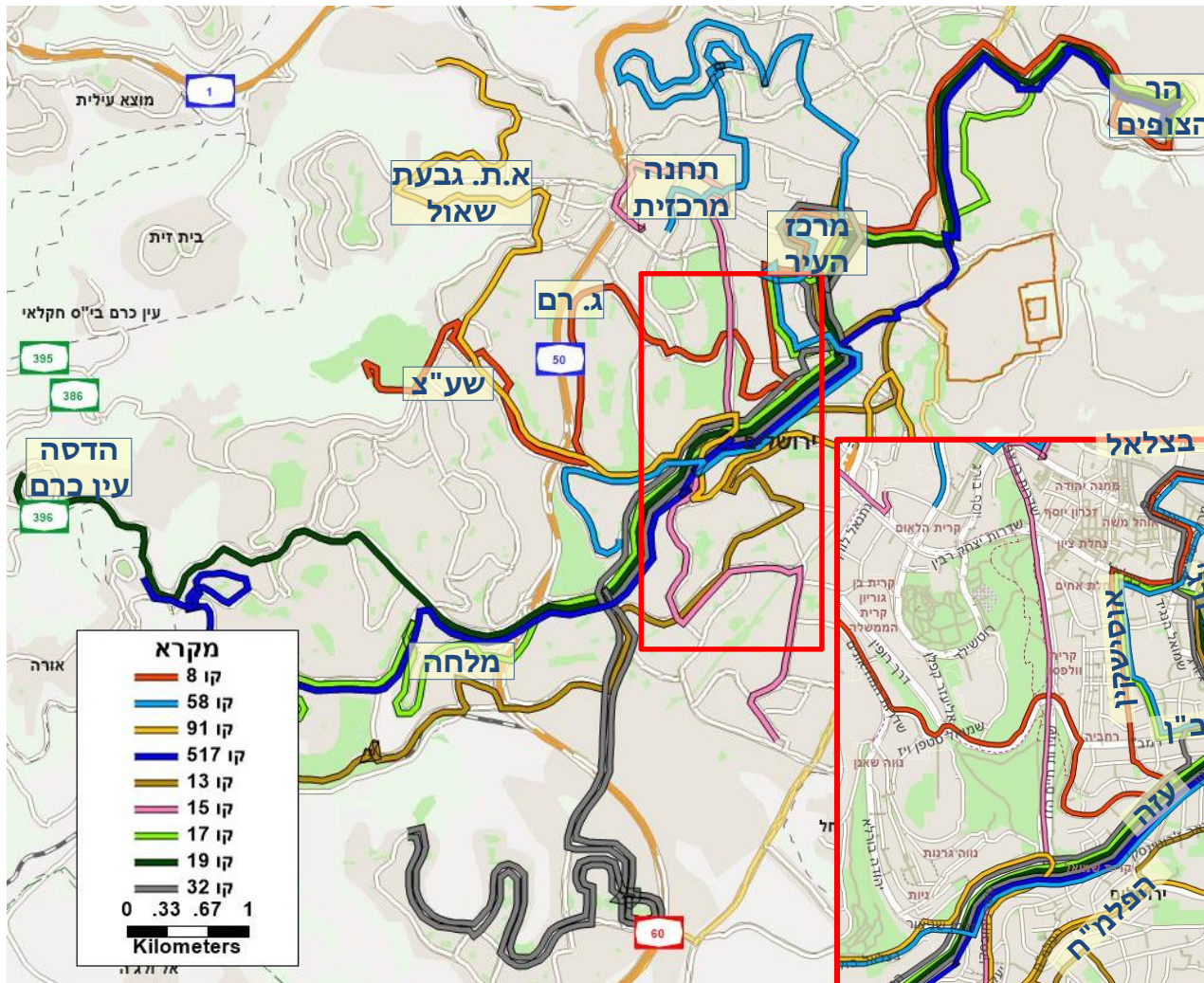
* מספר נסיעות יומי עקרוני, משוער לשני כיווני הנסיעה בתום תהליך היישום

תכנון עקרוני בכפוף לשינויים במהלך תהליך יישום הדרגתי





מערך הקווים בתום תהליך היישום - רחביה וטלביה



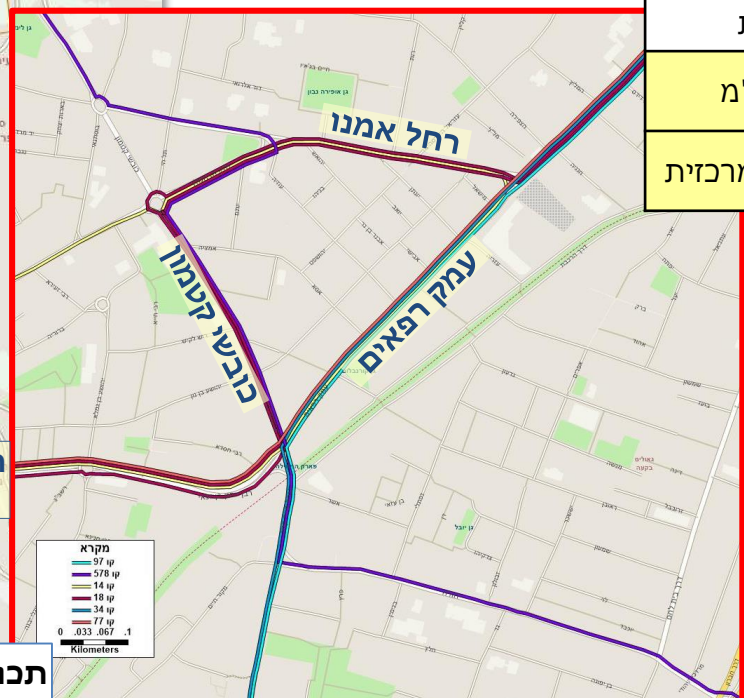
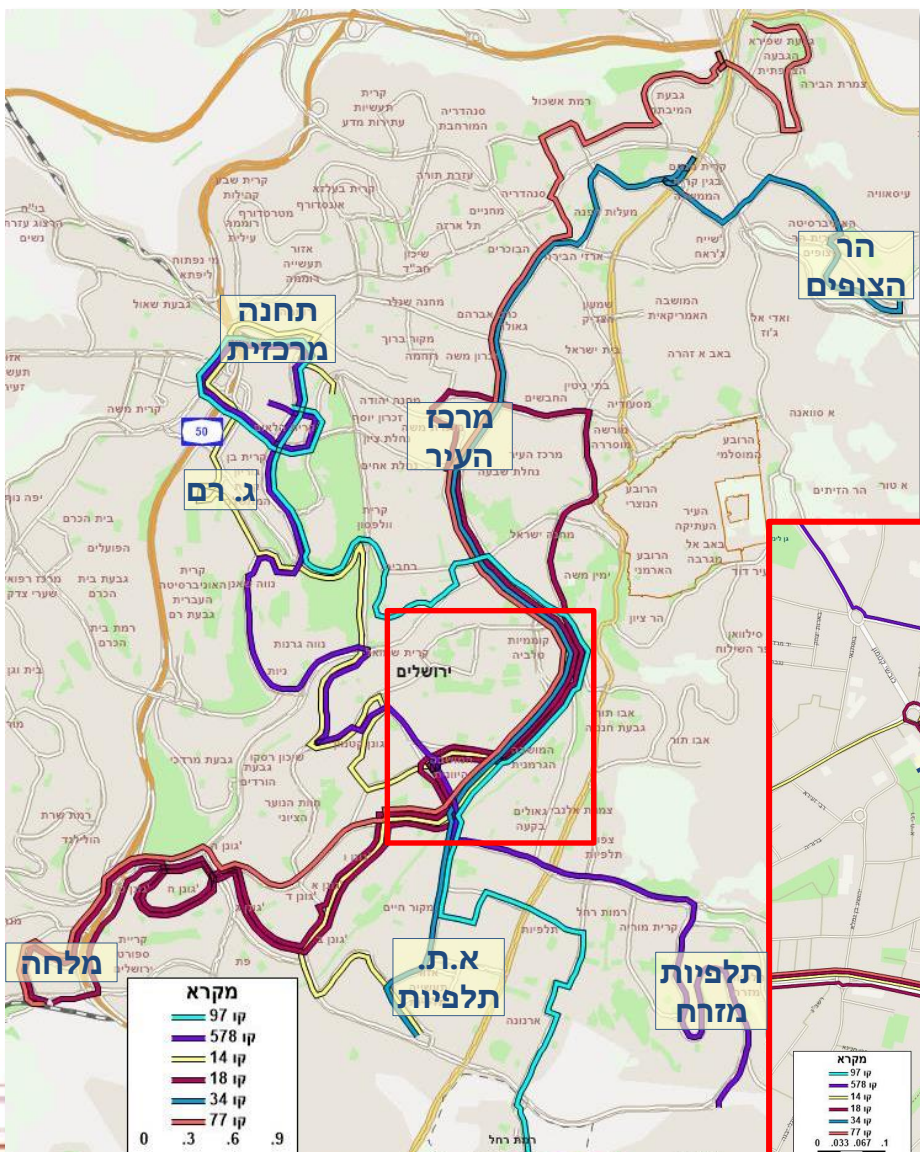
יעדים	מספר נסיעות שעת שא בוקר		מספר נסיעות יומי*	אשכול	השוואה למצב קיים	קו
קניון מלחה, מרכז העיר	5	6	163	אגד	שינוי מסלול	13
א.ת. תלפיות, ת"מ	9	8	275	אגד	ללא שינוי	15
הר הצופים, מרכז העיר	4	4	142	אגד	ללא שינוי	17
הר הצופים, הדסה ע"כ	10	10	235	אגד	ללא שינוי	19
גילה, מרכז העיר	(1) 5		92	מרכז	שינוי מסלול	32
הר הצופים, יד ושם	5	5	170	מרכז	חדש	8
גבעת מרדכי, קריות הצפון	4	4	142	צפוני	חדש	58
תלפ"ז, א.ת. גבעת שאול	5	5	164	מרכז	חדש	91
קרית מנחם, הר הצופים	4	6	160	מרכז	חדש	517

תכנון עקרוני בכפוף לשינויים במהלך תהליך יישום הדרגתי

* מספר נסיעות יומי עקרוני, משוער לשני כיווני הנסיעה בתום תהליך היישום



מערך הקווים בתום תהליך היישום - מושבות



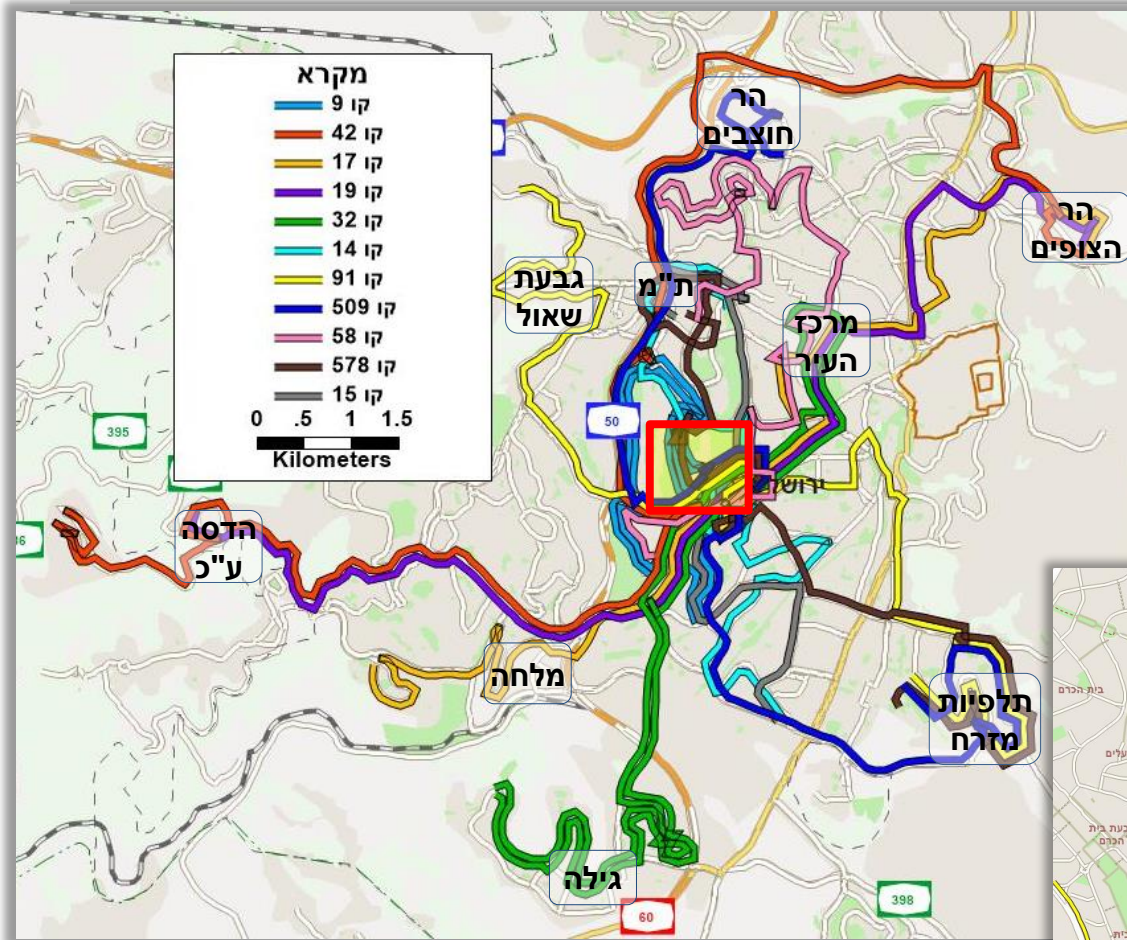
קו	השוואה למצב קיים	אשכול	מספר נסיעות יומי*	מספר נסיעות שעת שיא בוקר	יעדים
14	שינוי מסלול	אגד	152	5	א.ת. תלפיות, קטמון, גבעת רם, ת"מ
18	שינוי מסלול	אגד	105	6	מלחה, מרכז העיר
34	ללא שינוי	אגד	156	5	א.ת. תלפיות, הר הצופים
77	ללא שינוי	מרכז	200	6	מלחה, הגבעה הצרפתית
97	חדש	מרכז	188	5	ארנונה, ת"מ
578	חדש	מרכז	178	6	תלפ"ז, תחנה מרכזית

* מספר נסיעות יומי עקרוני, משוער לשני כיווני הנסיעה בתום תהליך היישום

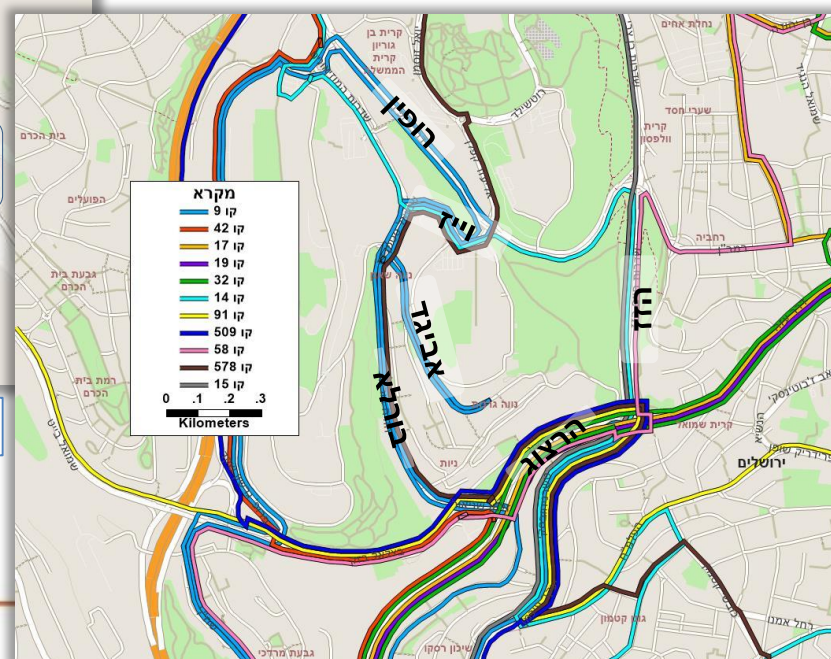
תכנון עקרוני בכפוף לשינויים במהלך תהליך יישום הדרגתי



מערך הקווים בתום תהליך היישום - ניות



תכנון עקרוני בכפוף לשינויים במהלך תהליך יישום הדרגתי





מערך הקווים בתום תהליך היישום - ניות

יעדים	מספר נסיעות שעת שיא בוקר		מספר נסיעות יומי*	אשכול	השוואה למצב קיים	קו
גבעת מרדכי, קריות הצפון	4	4	142	צפוני	חדש	58
תלפ"ז, א.ת. גבעת שאול	4	5	162	מרכז	חדש	91
ארנונה, ת"מ	4	5	168	מרכז	חדש	97
תלפ"ז, תחנה מרכזית	5	5	176	מרכז	חדש	578

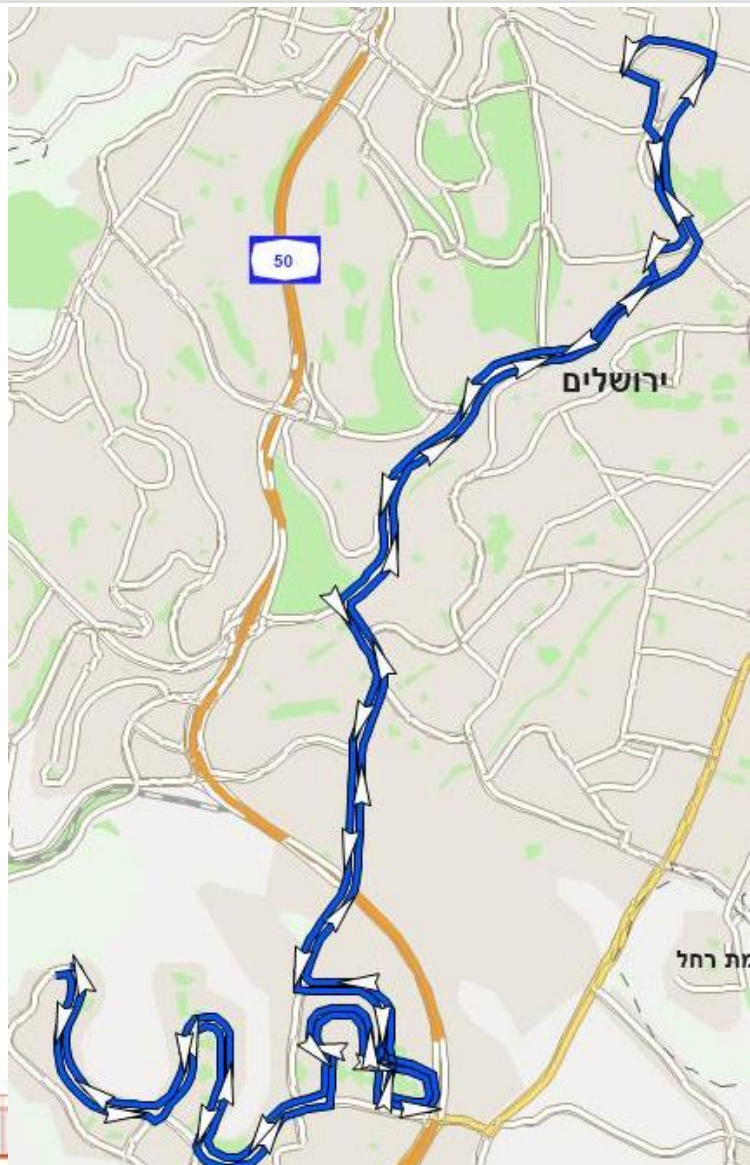
יעדים	מספר נסיעות שעת שיא בוקר		מספר נסיעות יומי*	אשכול	השוואה למצב קיים	קו
גבעת מרדכי, גבעת רם, מכון שכטר, רסקו	3		56	אגד	שינוי מסלול	9
א.ת. תלפיות, קטמון, גבעת רם, ת"מ	4	5	152	אגד	שינוי מסלול	14
תחנה מרכזית, א.ת. תלפיות	9	8	275	אגד	ללא שינוי	15
הר הצופים, מרכז העיר	4	4	142	אגד	ללא שינוי	17
הר הצופים, הדסה ע"כ	10	10	235	אגד	ללא שינוי	19
גילה, מרכז העיר	(1) 5		92	מרכז	שינוי מסלול	32
הר הצופים, הדסה עין כרם	4	4	140	אגד	שינוי מסלול	42

* מספר נסיעות יומי עקרוני, משוער לשני כיווני הנסיעה בתום תהליך היישום





קו 32: גילה ↔ מרכז העיר (מעגלי)



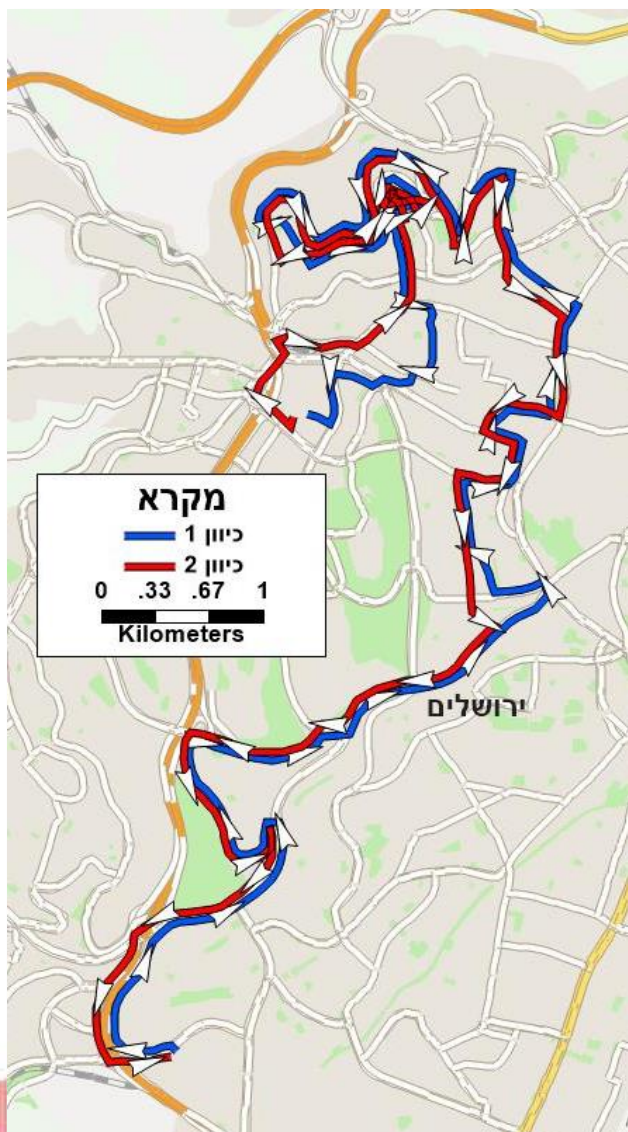
מרכז	אשכול
שינוי מסלול	השוואה למצב קיים
מפרקי	סוג הרכב

תכנון עירוני בכפוף לשינויים במהלך תהליך יישום הדרגתי





קו 58: מלחה ↔ תחנה מרכזית



צפוני	שייכות לאשכול
חדש	השוואה למצב קיים
אוטובוס	סוג הרכב

תכנון עקרוני בכפוף לשינויים במהלך תהליך יישום הדרגתי





קו 97: צור בהאר ↔ תחנה מרכזית



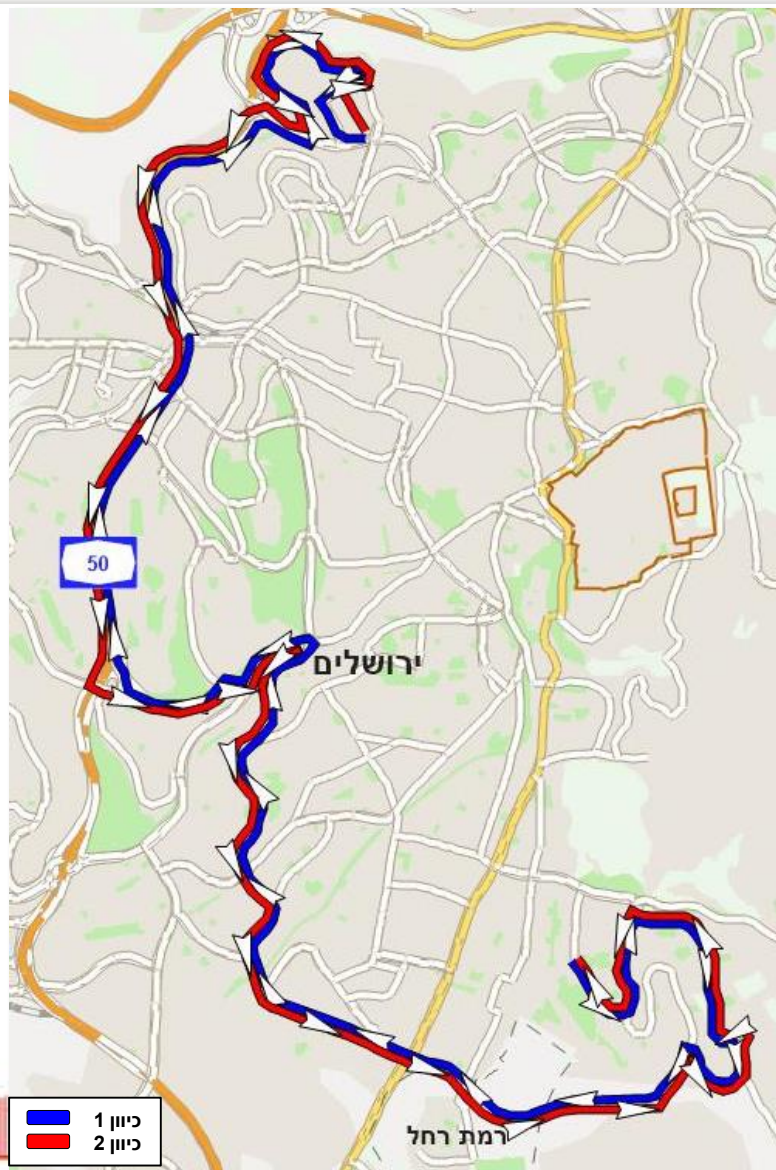
מרכז	אשכול
חדש	השוואה למצב קיים
רגיל	סוג הרכב

תכנון עקרוני בכפוף לשינויים במהלך תהליך יישום הדרגתי





קו 509: תלפ"ז ↔ הר חוצבים

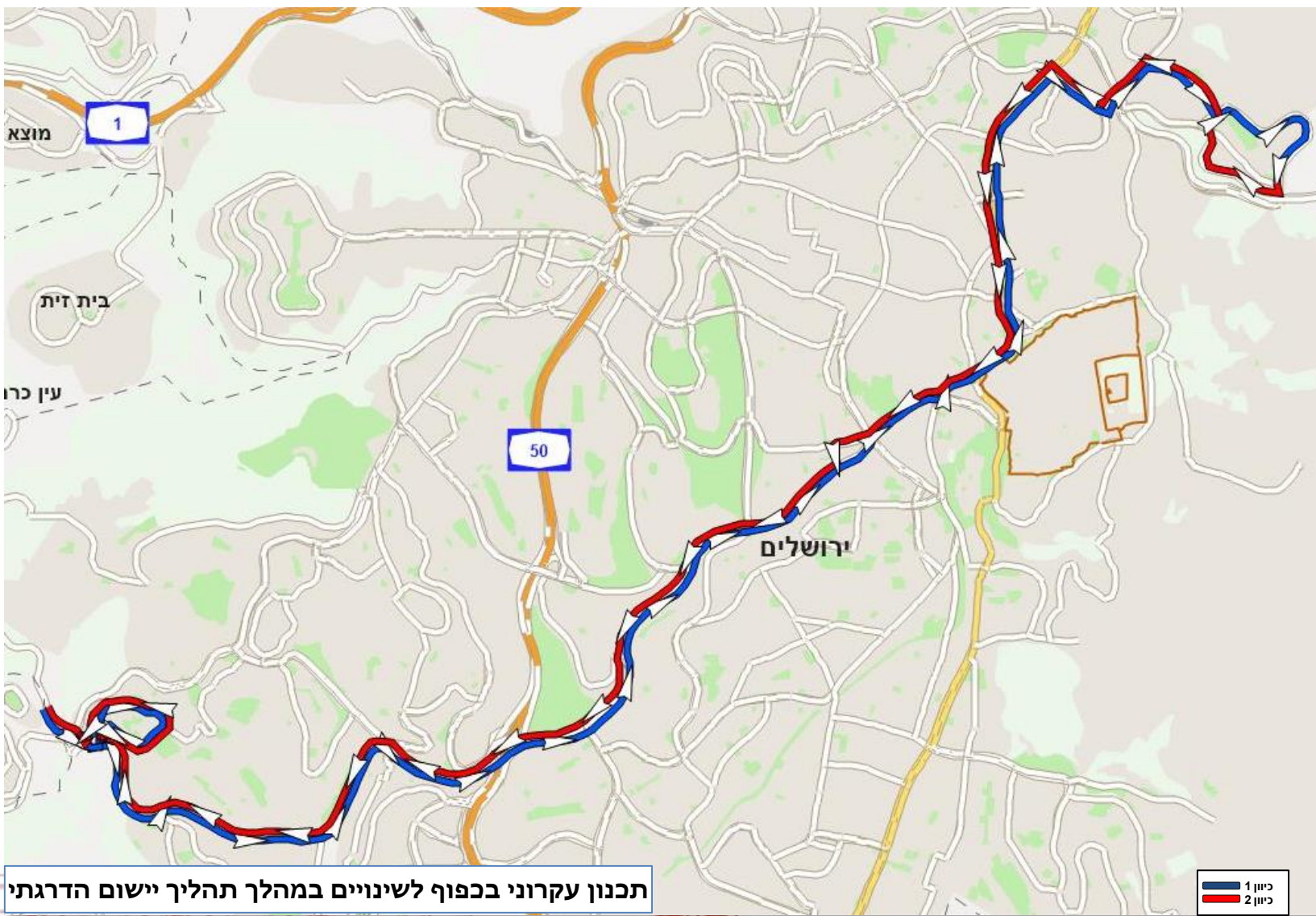


מרכז	אשכול
חדש	השוואה למצב קיים
אוטובוס	סוג הרכב

תכנון עירוני בכפוף לשינויים במהלך תהליך יישום הדרגתי



קו 517: צומת אורה ↔ הר הצופים (דרך קרית מנחם)

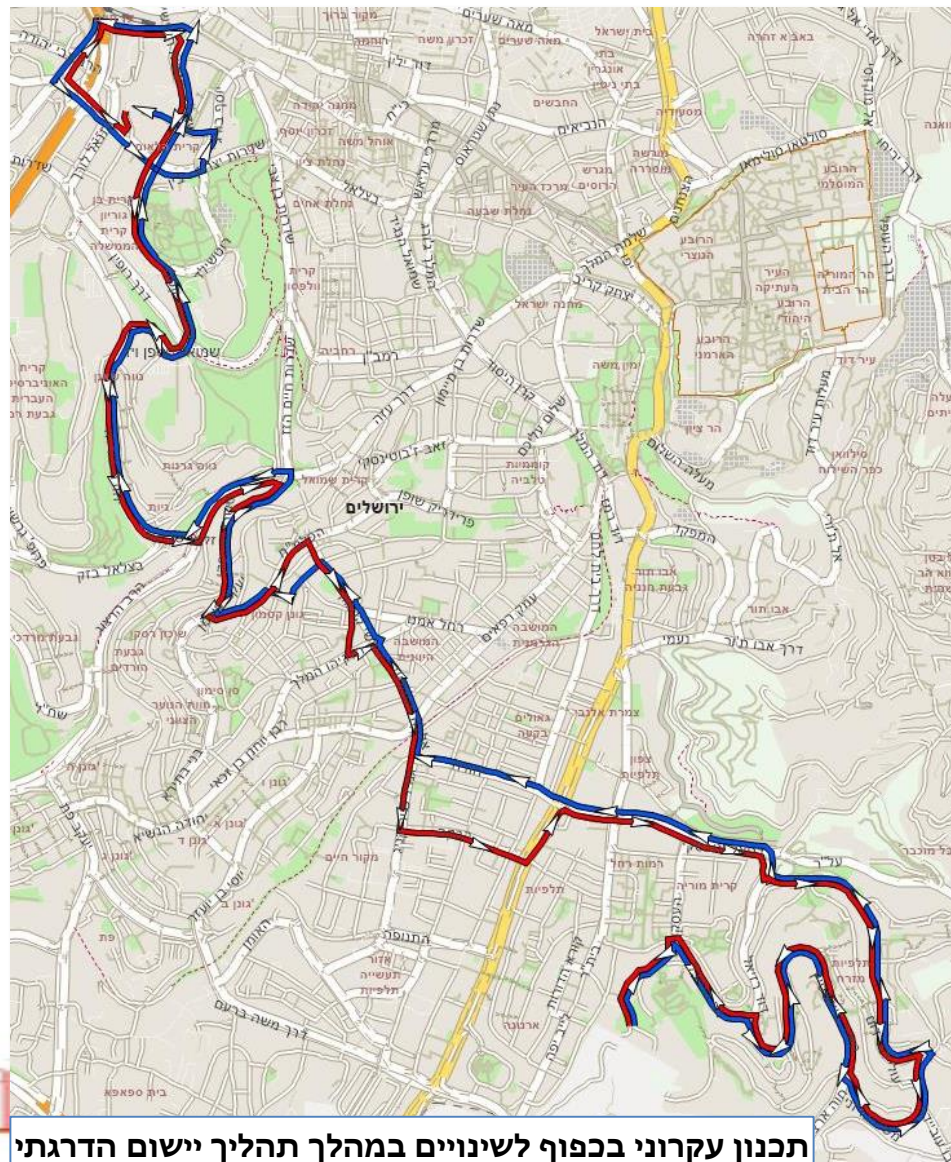


מרכז	אשכול
חדש	השוואה למצב קיים
אוטובוס	סוג הרכב





קו 578: תלפיות מזרח ↔ הכניסה לעיר



מרכז	אשכול
חדש	השוואה למצב קיים
רגיל	סוג הרכב

תכנון עקרוני בכפוף לשינויים במהלך תהליך יישום הדרגתי

