



1 - הכניסה לעיר



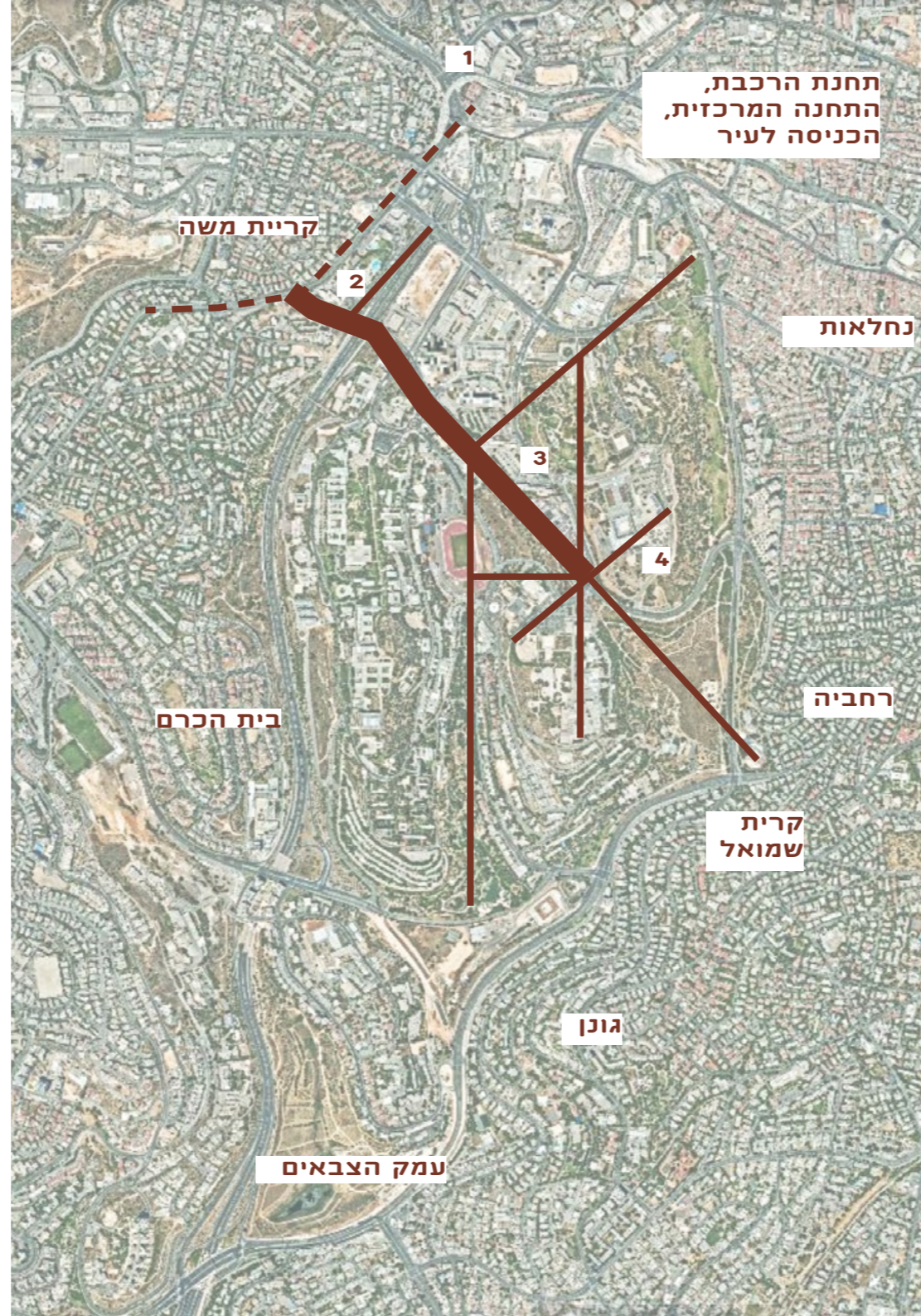
2 - הרחבת המלונות



3 - הרחבת בנייני הממשלה



4 - הרחבת משכן הכנסת



# קריית המוזיאונים

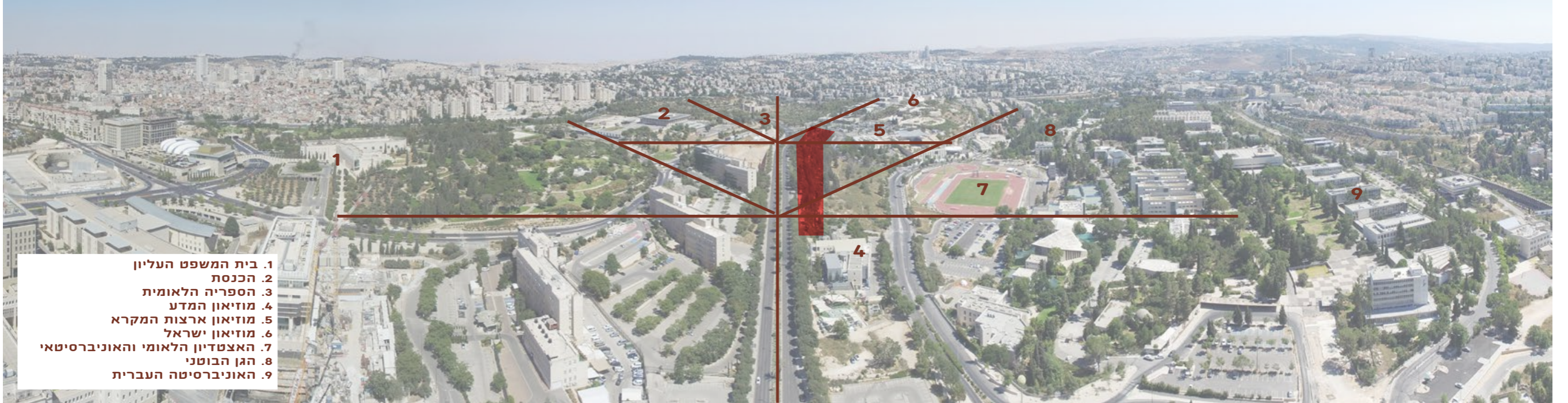
## אפריל 2021

ז"ק - רייכר

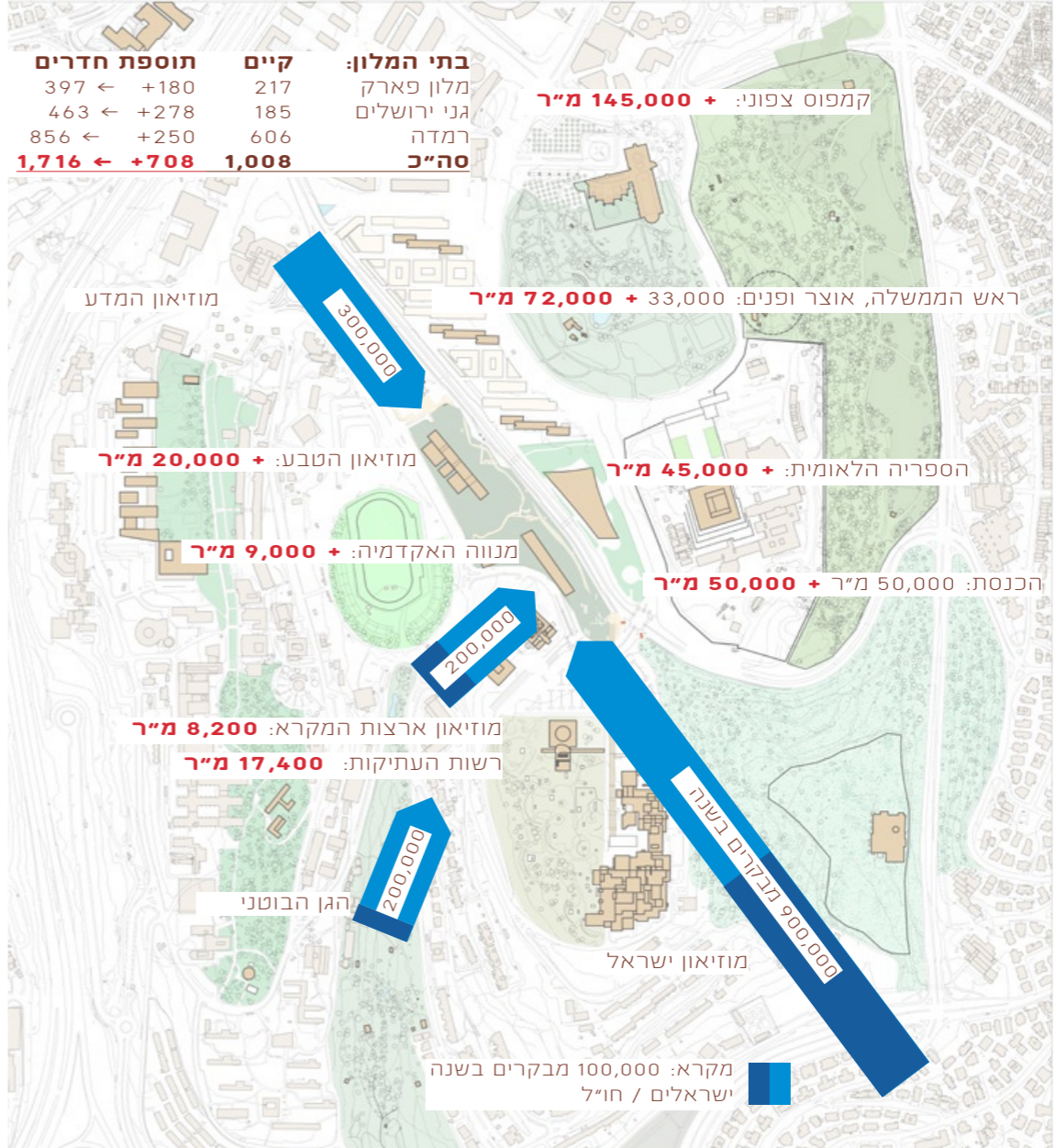
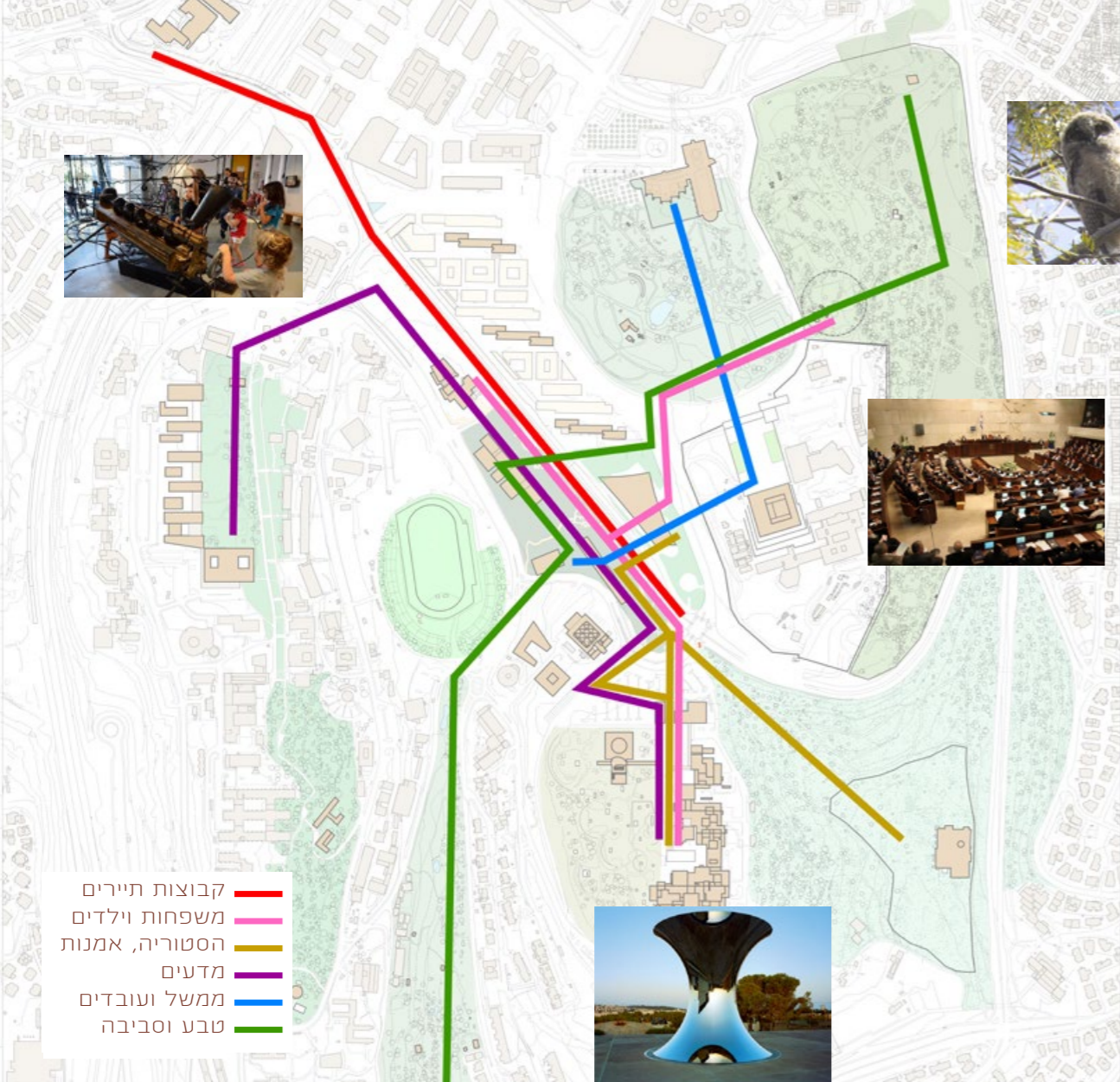


קריית המוזיאונים

ז"ק - רייכר



# הקריה והדרך



← מסלולים נושאים בקריה, דרך הגן.  
 - תרבות, מדע, חברה.

הגן כצומת מרכזי - קישוריות, פעילות  
 ותוכן משותף. עבור 8,000 מבקרים ביום.



## מהמלונות אל הגן - מצב קיים



## מהמלונות אל הגן - מצב מוצע



המדרכה החדשה ברופין, והגן הקיים.



## מראה הגן - קו התרבות, הנוף, והפעילות



ז"ק - רייכר

## מבט ממוזיאון ישראל - מצב קיים



ביתני פעילות - בית קפה, מרכז  
מידע, חנויות, תערוכות, סדנאות.

המשך דרך הגן אל כל הקריה.

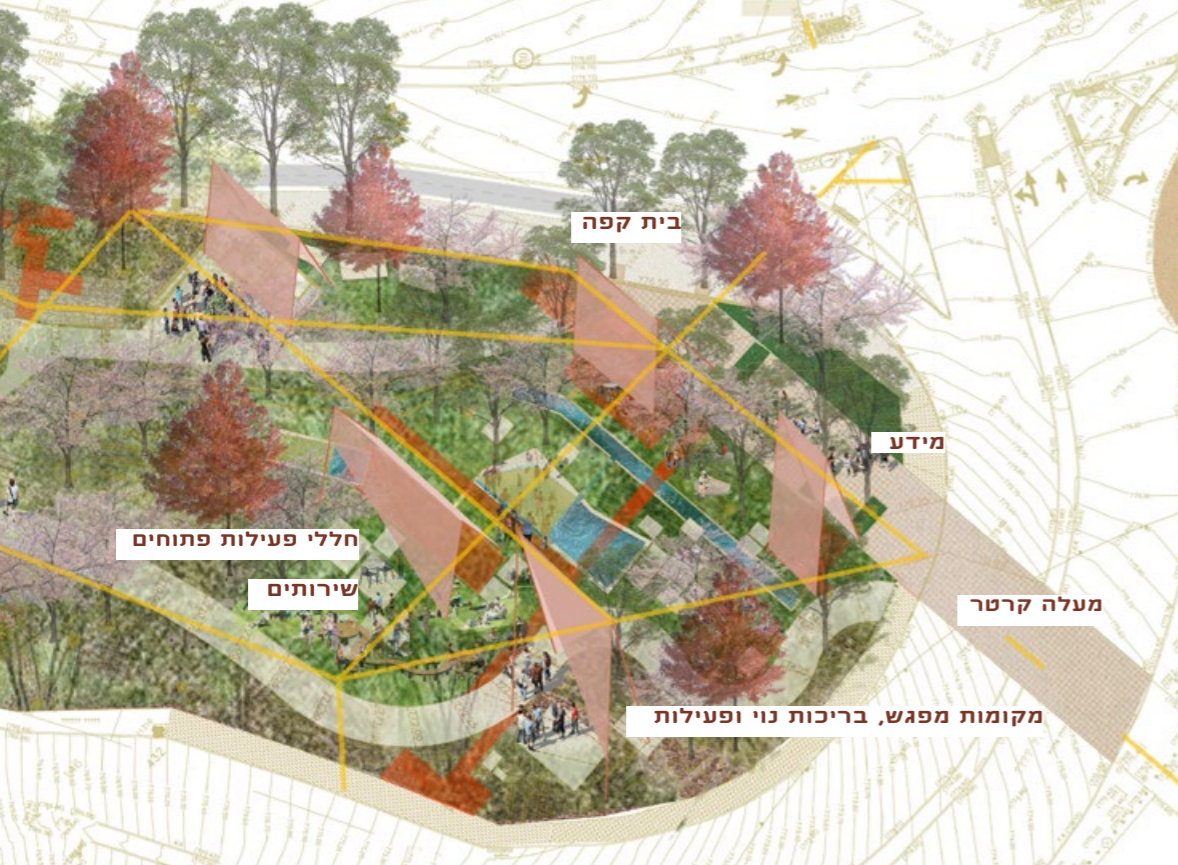
המשך ריצוף מעלה קארטר.



ז"ק - רייכר

חיבור ממוזיאון ישראל - מעלה קרטר

קריית המוזיאונים



בית קפה

מידע

חללי פעילות פתוחים

שירותים

מעלה קרטון

מקומות מפגש, בריכות נוי ופעילות

מוקד עניין ופעילות במרכז קריית המוזיאונים. מרכז מידע, בית קפה, וחללי פעילות פתוחים כחלק מהגן. נקודת יציאה למוסדות הסובבים, ומפגש ואתגרת בנייהם.



בית קפה

חללי פעילות פתוחים

הצומת



ז"ק - רייכר

## הצומת - מצב קיים



ז"ק - רייכר

## מבט על בית הקפה, בריכת נוי ופעילות

קריית המוזיאונים



ז"ק - רייכר

## לב הגן



## לב הגן - מעגלי מפגש



## השדרה ושביל עליון - ממדרכה לשדרה וגן



ז"ק - רייכר

## שדרת רופין

קריית המוזיאונים

