

נספח ד' - הנחיות לתכנון מתקני המשחק בגן מגנס, ירושלים

רח' אלפסי, פינת רחוב כיכר מגנס. שטח מתקנים רציף כ- 225 מ"ר. תקציב מתקני משחק: **300,000 ₪**

אפיון המתקנים הנדרשים, דגשי אדריכל:

1. מתקנים למגוון גילאים ולמירב משתתפים בו זמנית.
2. לחלק ככל שמתאפשר אזורים גילים, פעוטות וילדים גדולים יותר.
3. על המתקנים לכלול: מגוון מגלשות, נדנדות לגילאים שונים, מתקני טיפוס, מנהרות.
4. חומרי המתקנים: יש להציע מתקנים עמידים בשחיקה, אנטי ונדאליזם. צבעוניות מתקנים, מתונה. הערה: חשוב שתכנון המתקנים במרחב ימצה את ניצול משטחי המשחק עד תום.

דגשי עירייה:

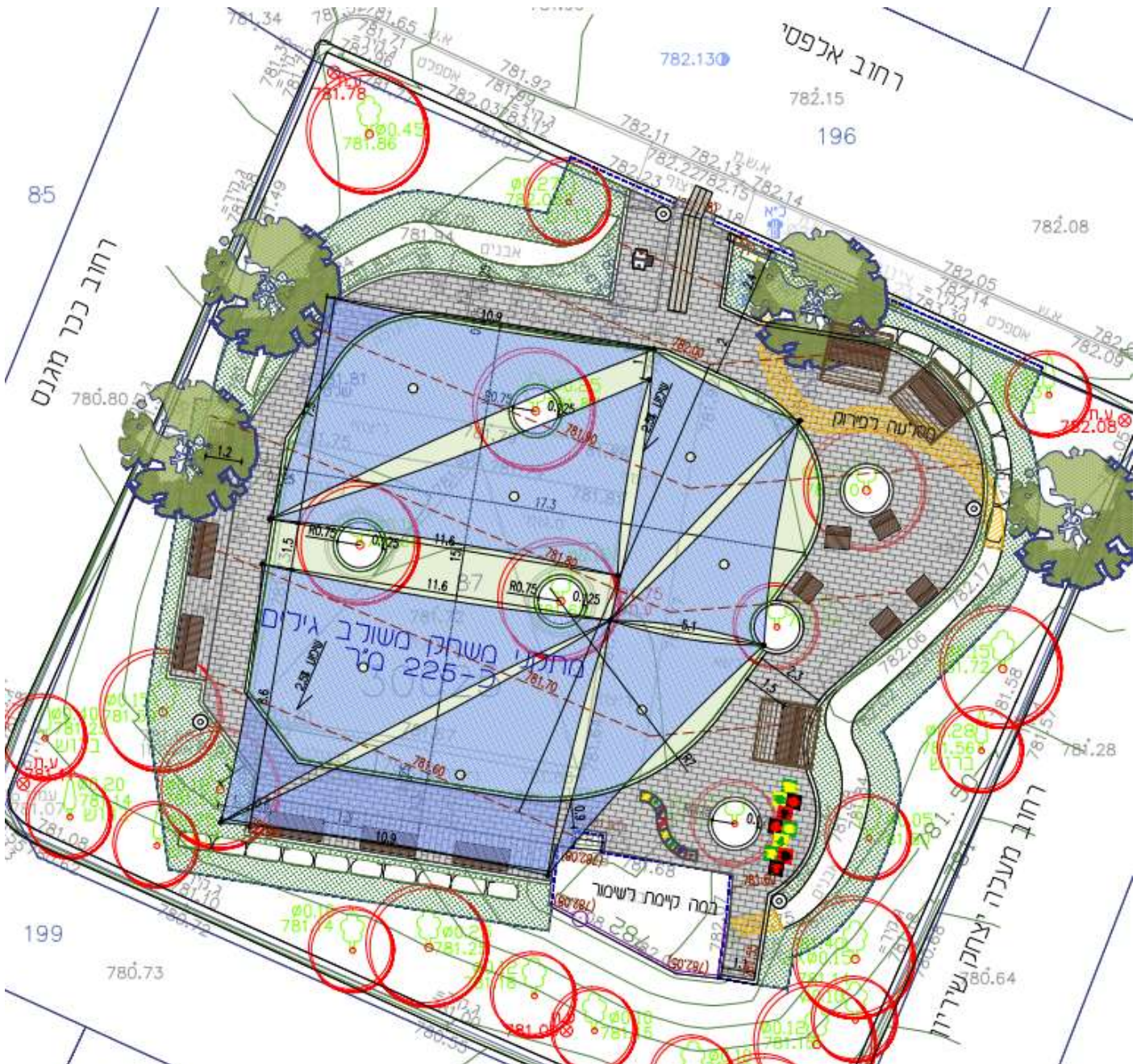
5. המתקנים יותקנו על גבי רצפת בטון ומשטח בלימה. יש לקחת בחשבון ביצוע יסודות למתקנים ולהעברת מומנטים לבסיסים וזאת בהתאם להנחיות הקונסטרוקטור מטעם המציע ועל חשבוננו. מובהר כי לא יהיה ניתן לעגן מתקנים באמצעות בורגי ג'מבו לרצפה, ללא יסודות תקינים.
6. מתקנים בודדים: כל מתקן בודד שיש לו תנועה דינאמית (נדנוד, עלה ורד וכד') יהיה מותקן על בסיס בטון נפרד, כולל יסוד מתאים לפי תיק מוצר או אישור בכתב ממפקח מטעם מחלקת הגנות בעירייה.
7. מתקנים משולבים שמותקנים על בסיס של 3 עמודים ויותר, ניתן להתקין חיבור בין סוף כל עמוד לבין משטח הבטון ע"י פלטה מרותחת מלמטה ומעוגנת באמצעות 4 ברגיי-ג'מבו ולקבל אישור של קונסטרוקטור לנ"ל או לחלופין לבצע לפי תיק מוצר.
8. מגלשות: מגלשות בודדות צריכות להיות כפולות ועובי הפלסטיק מינימום 8 מ"מ.
9. חיבור פאנלים או כל חלק אחר המחובר למתקן משולב יתבצע באמצעות ברגים עם ראש עגול מפח, כולל ראש מעוגל ובורג מכוסה עם פלסטיק נגד פתיחה. לא יאושר בורג קודח.
10. יש לצבוע את כל משטחי הדריכה בצבע נגד החלקה.
11. כל חומרי המתקנים יהיו עמידים בקרינת UV.
12. כל הפלדות תהיינה מעובדות בגליון חם וצבועות בשתי שכבות יסוד ומעליהם שכבה עליונה של צבע לפי בחירת האדריכל.
13. כל החיבורים בין האלמנטים השונים מהם מורכב המתקן יבוצעו באמצעות חבקים איכותיים ולא באמצעות ברגים.
14. כל האלמנטים הנדרשים לצורך השלמת מתקן כגון: כבלים, שרשראות, פאנלים, אלמנטים מעץ, מחברים, משטח דריכה יהיו על פי מפרט טכני מצורף למכרז כחלק בלתי נפרד מההצעה.
15. כל השרשראות יהיו עשויים מפלדה מגולוון בגיליון חם לפי גודל המאושר במכון תקנים.
16. במידה ומשתמשים בכבלים הם יהיו עמידים לשחיקה למשך 10 שנים ועומדים בקרינת UV.
17. כל הפאנלים יהיו מבוצעים או ממתכת או פאנל HPL בעובי בין 15-20 מ"מ מינימום העומדים בכל תנאי מזג האוויר הארץ ישראלי.
18. במידה והספק מציע שימוש בעמודים המייצבים את המתקן אין לחבר ביניהם הצללה.
19. כל משטחי הדריכה העשויים ממתכת יהיו עם פח בעובי מינימום של 3-4 מ"מ מחובר לעמודים ע"פ המצוין מעלה באישור קונסטרוקטור ובעת הדריכה לא נשמע רעש.
20. צביעת משטחי הדריכה תתבצע בחומר נגד החלקה.
21. כל החומרי העץ יהיו מעובדים ע"פ הנחיות ודרישות מכון התקנים. ללא סדקים מעל 1 מ"מ או חלקים שאינם משויפים עד 0.0.
22. לא יורשה שימוש בעץ אורן.
23. **לכל מתקן שמוצע בתכנון יש לצרף אישור מכון התקנים כולל תיק מוצר.**

אפיון משטח הגומי:

1. יציקת משטח גומי בטיחותי מסוג TPV במלוא העובי הדרוש בהתאם לתקן ובהתאם לתכנון המתקנים המוצע.
2. היציקה תתבצע על גבי רצפת בטון מזוין בעובי 10 ס"מ (שתבוצע על ידי קבלן הפיתוח).
3. השכבה התחתונה, יציקת פתיתי גומי SBR 1-4 בעובי של סה"כ עובי המשטח הדרוש לפי התקן לגובה הנפילה, פחות ב 1.5 ס"מ.
4. השכבה העליונה, יציקת תערובת 100% גרגרי TPV צבעוני בגודל 1-4 מ"מ ועובי 15 מ"מ.
5. ישולבו בגומי מספר גוונים וצורות על פי בחירת האדריכל
6. ביצוע הגומי יכלול גם שימוש באריחי גומי לליקויי ראייה בהתאם לדרישות התקן ובהתאם לתכנון המתקנים.
7. לא יבוצעו גבעות גומי בשטח המתקנים.

הצללה:

יש לקחת בחשבון שההצללה הינה חלק בלתי נפרד מפיתוח הגן ואזורי המשחק. על אף שספק המתקנים **אינו** מבצע את ההצללה, מוטלת עליו החובה להציג תכנית הצללה אופציונלית למתקנים המוצעים על ידו וזאת לטובת המחשה לשימוש המנקדים במסגרת מכרז האיכות בו משתתף הספק. ספק המתקנים חייב להטמיע את התכנון המוצע ע"ג תכנית העמדת המתקנים ולאשר את ישימות ההצללה אל מול המתקנים המוצעים. מצורפת תכנית פיתוח של הגן.



ב ב ר כ ה ,
ט ל ר ו ס מ נ
א ד ר נ פ