



חשיבה מחדש על כנר אסף חלופות העיריה מ-11/16/2020

תגובת המינהל

30/11/2020

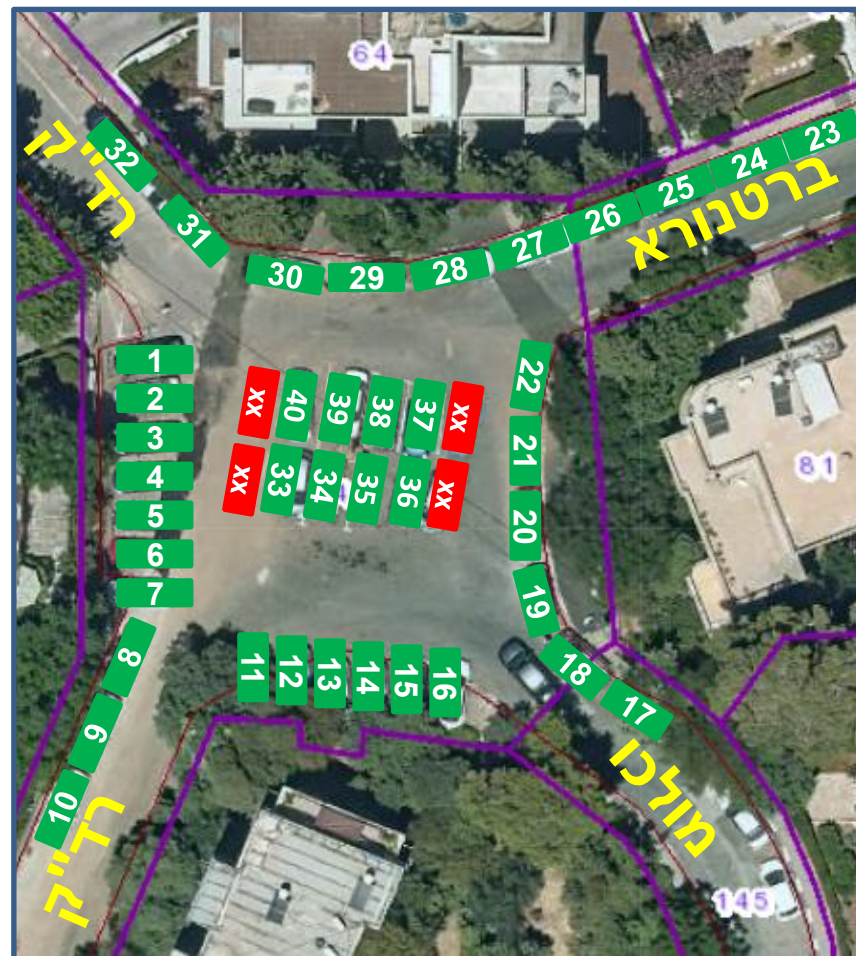
נושאים

- מצב קיים
- הערות משותפות לכל הצעות העיריה
- דיון בכל הצעה בנפרד
- השוואת חלופות

מצב קיים



- הולכי רגל
 - המדרכה הדרומית חסומה
 - רכבים מפריעים לחציה
- רכבים
 - 40 חניות (בתחום המושפע)
 - חניות לא חוקיות מחוץ לסימונים במרכז הכר.
 - מקשות על המעבר וגוררות נזקי רכוש
 - רכבים הבאים ממולכו נוסעים גם בכיוון השעון וגורמים לכמעט תאונות



נגישות ובטיחות

- בכל ההצעות יש נגישות ובטיחות. לכן עיקר הדיון יעסוק בחניות ובתנועה.

הערות משותפות – מידע חסר

- לצורך ההצעות המערבות ביטול גישה מאחד הרחובות המזינים לאחד הרחובות המרוקנים נדרשת ספירת תנועה על מנת להבין את ההשפעות האזוריות.

- (הערה: התרכזנו בגיאומטריה, לא בתימור)

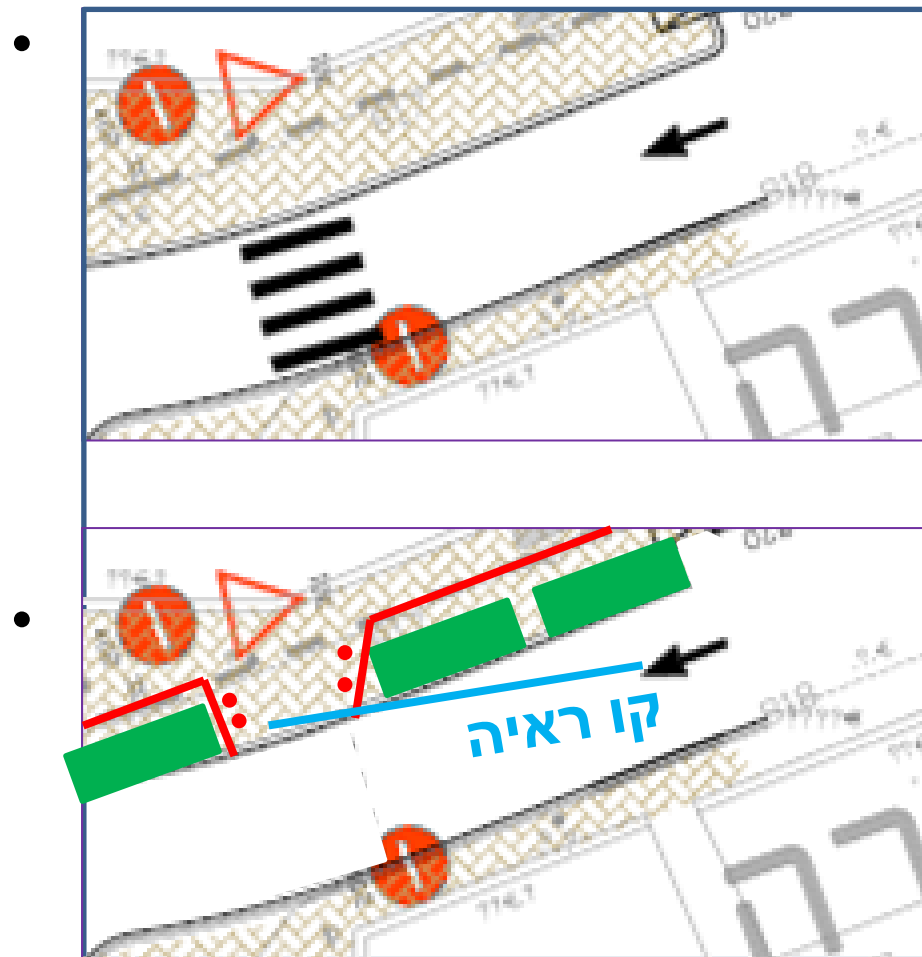
הערות משותפות – מעברי חציה

העדפת המינהל

- מעבר חציה גורר הפסד של מעל 3 מקומות חניה.
- ברחובות צדדים חד-סטריים אחרים בשכונה העיריה לא דרשה מעברי חציה. אז למה כאן?
- די למנוע חניית מכוניות ע"י לשון מדרכה מונמכת עם עמודונים. הלשון גם תורמת לשדה הראיה.

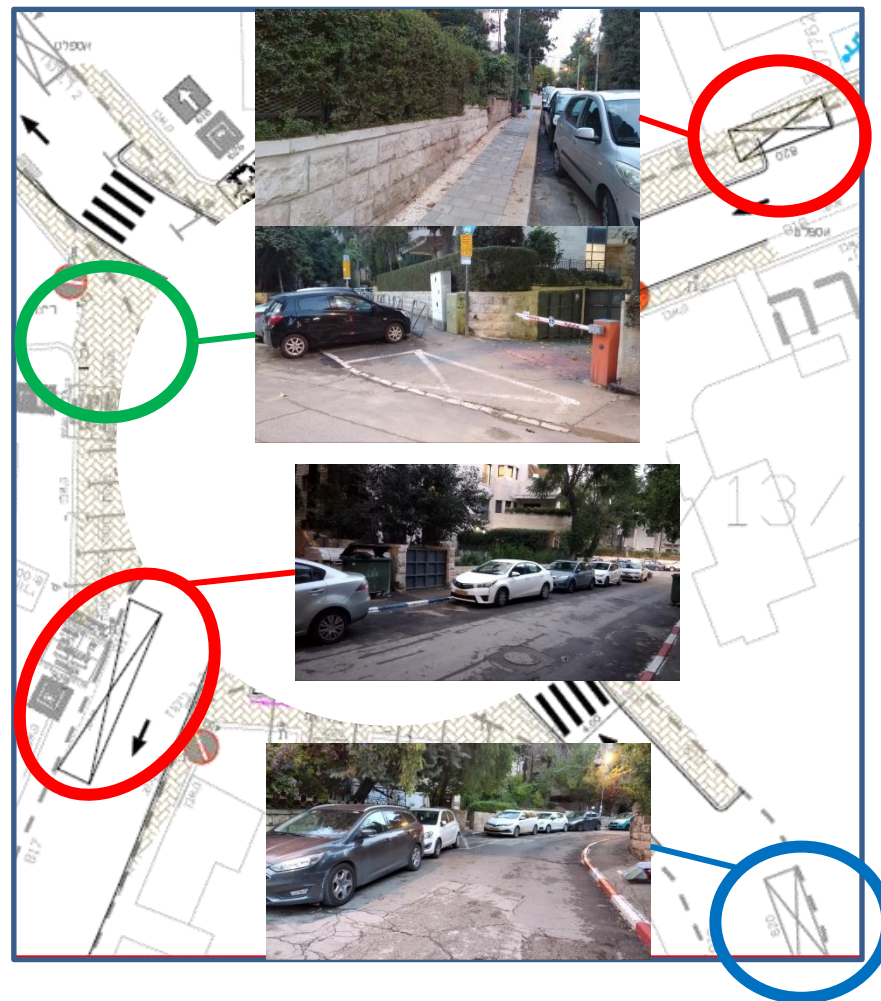
אם תהיה התעקשות על מעברי חציה

- חסר אחד בדרום מזרח.
- התוכניות לא עקביות לגבי חניות אחרי מעבר חציה בחד סטרי



אי התאמות בין התכניות לשטח

- אין בשטח כניסות לחניה היכן שמסומן איסור חניה בתכניות
- סימן איסור החניה אינו במקום
- חסרה כניסה לחניה



ספירת חניות

- בכל הצעה ספרנו **בירוק** את החניות שהציעה העיריה **ובכחול** שינויים שנובעים מההערות בשקפים הקודמים
- על מנת ליצור ספירה אחידה, ההשוואה נערכת בכל התחום שמושפע ע"י הצעות העיריה.
- במקרה שיש כניסה לחניה פרטית או כניסה נגישה לנכה- השתמשנו בה כגבול תחום הספירה

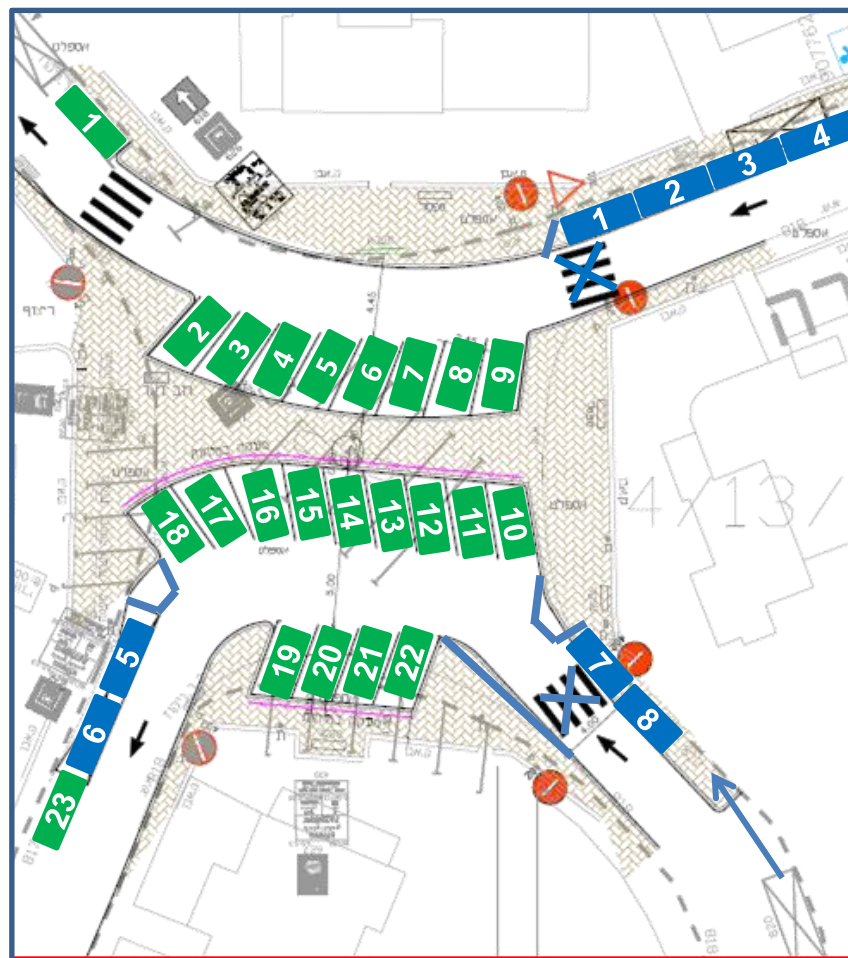
הצעת עירייה #1 - כבישים נפרדים

• 23 חניות + 8 = 31

• השפעות אזוריות

– ביטול גישה ממולכו לעזה-
ציר מבוקש.

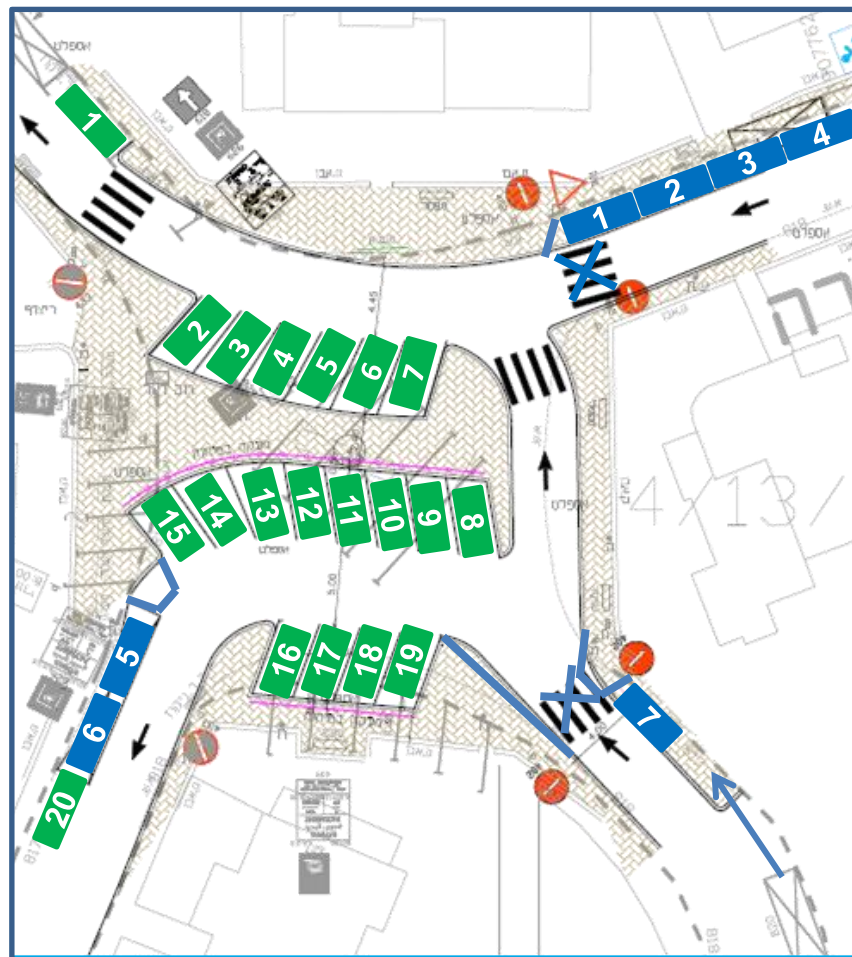
– ביטול גישה מברטנורא
לנשיא- משמש את תושבי
ברטנורא 1-8 וכמעקף
לפקק ארלוזורוב





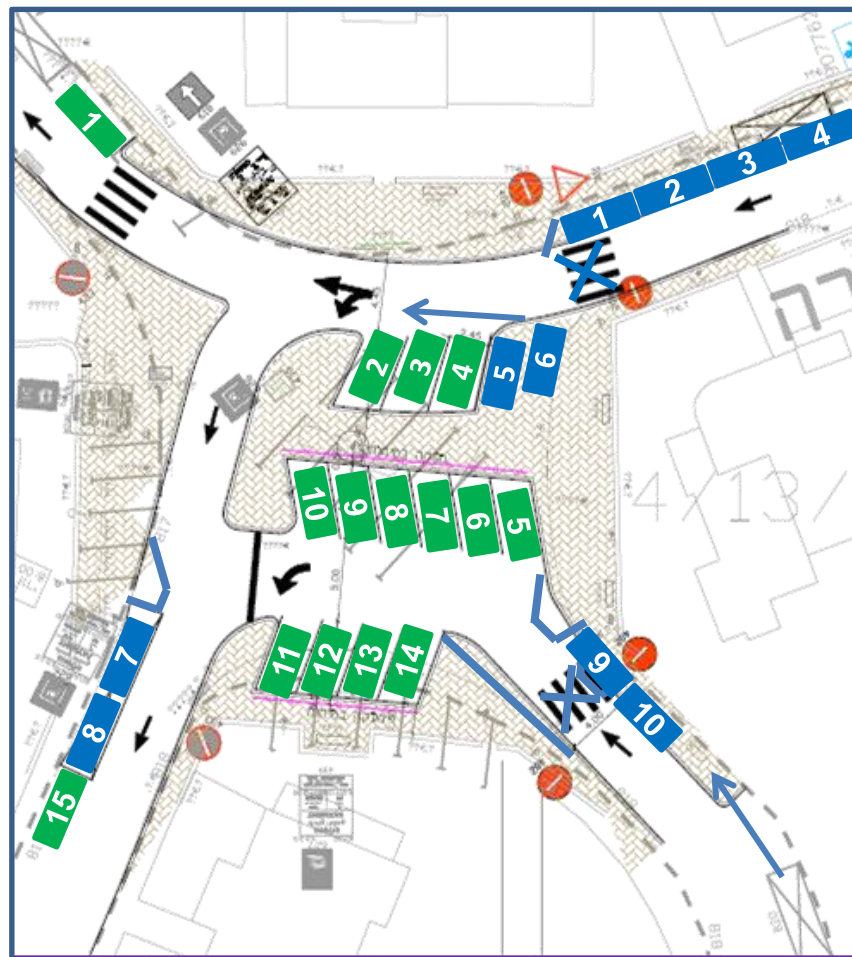
הצעת עירייה #3 - ניתוק ברטנורא

- 20 חניות + 7 = 27
- השפעות אזוריות
 - שימור הגישה ממולכו לעזה ציר מבוקש.
 - פגיעה מוגבלת לתושבי כמה בניינים בברטנורא



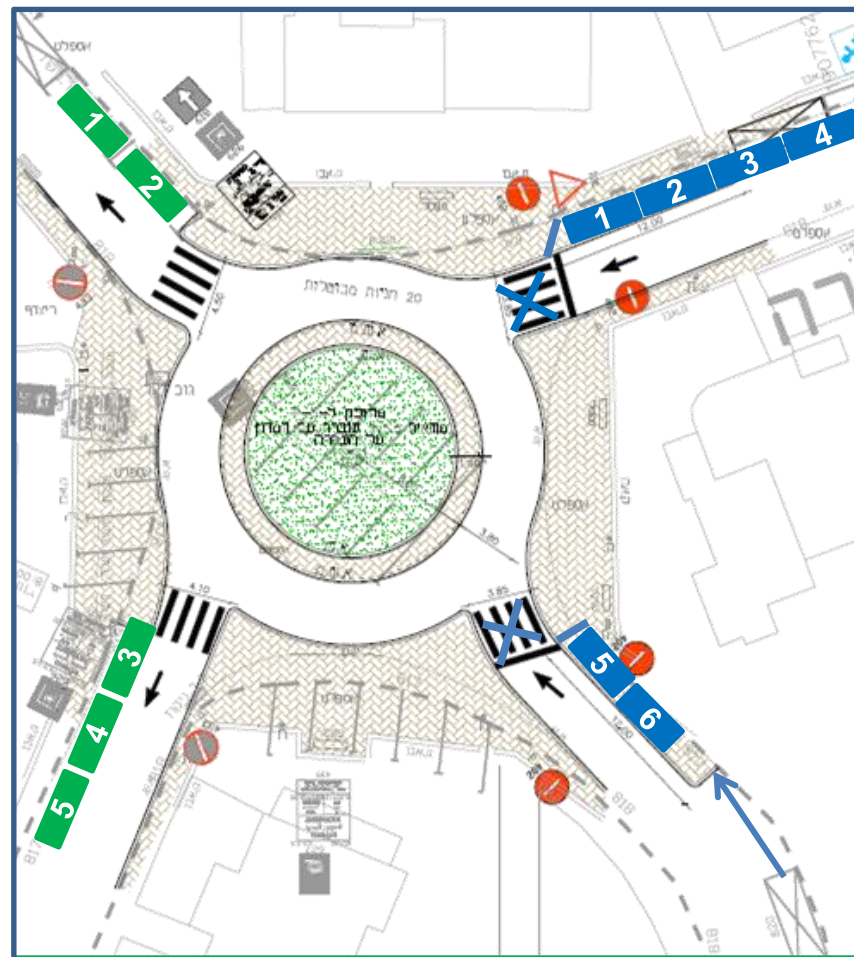
הצעת עירייה #4 - ניתוק מולנו בלבד

- 15 חניות + 10 = 25
- השפעות אזוריות
- ביטול גישה ממולנו לעזה- ציר מבוקש.



הצעת עיריה #2 - כיכר

- 5 חניות + 6 = 11
- האם נדרשת גישת הולכי רגל לכיכר?

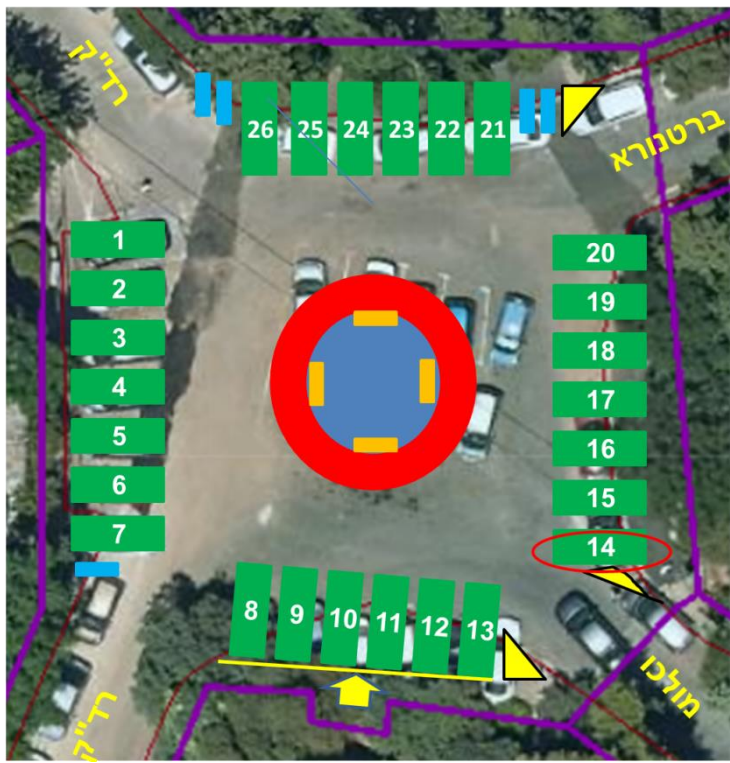


מאזן חניות

הערה	סה"כ	תופת מבוקשת	לפני תוספת	חלופה
	40		40	מצב קיים
	31	8	23	1. הפרדת כבישים
	27	7	20	3 ניתוק ברטנורא
	25	10	15	4 ניתוק מולכו
	11	6	5	2 כיכר

תזכורת - חלופות שהציעו תושבים

ב. גינון וישיבה במרכז

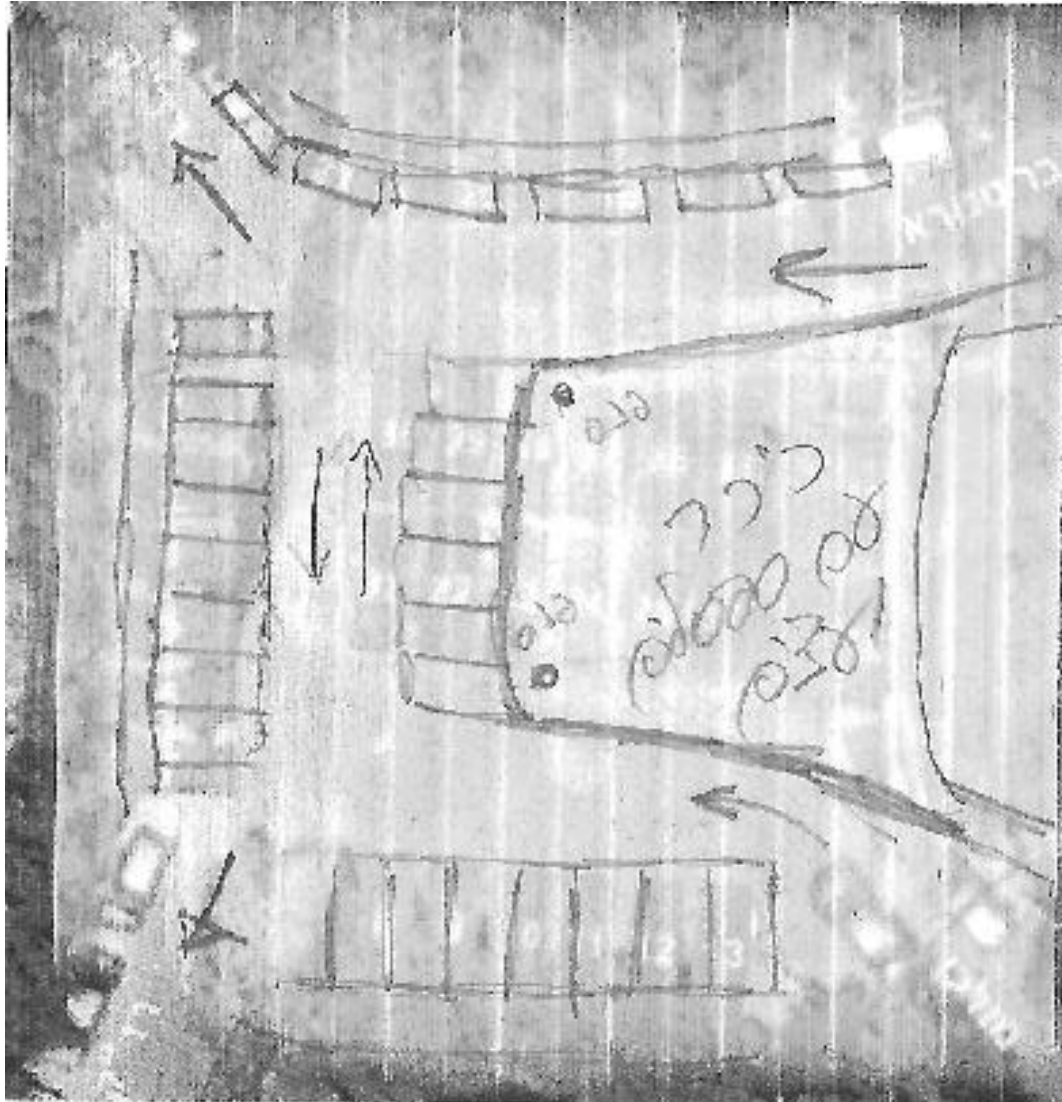


א. חניות בלבד





ג. פינת ישיבה נגישה על מדרכה





תודה על ההקשבה