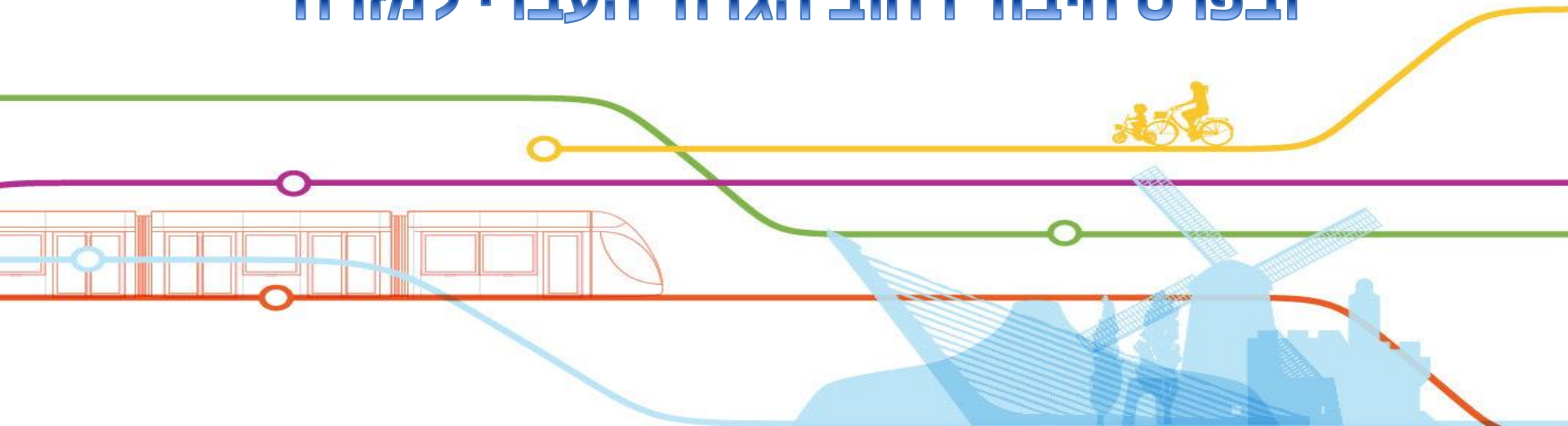




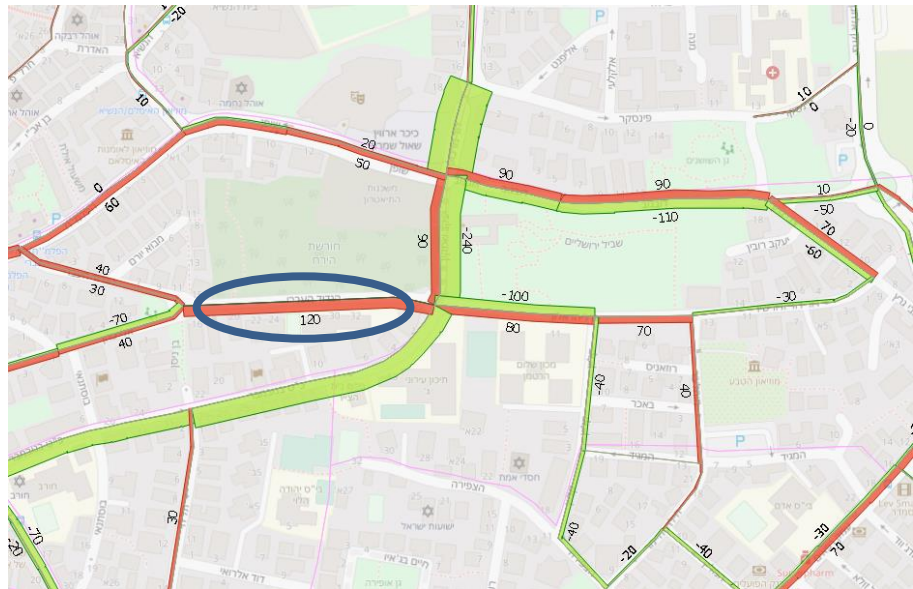
צוות תכנית מב לתחבורה ירושלים
JERUSALEM TRANSPORTATION MASTER PLAN TEAM

בחינת מודל תחבורתי לשינויים בהסדרי התנועה בסביבת הצמתים: הגדוד העברי/גדליה אלון ושופן/מרכוס ובפרט חיבור רחוב הגדוד העברי למזרח

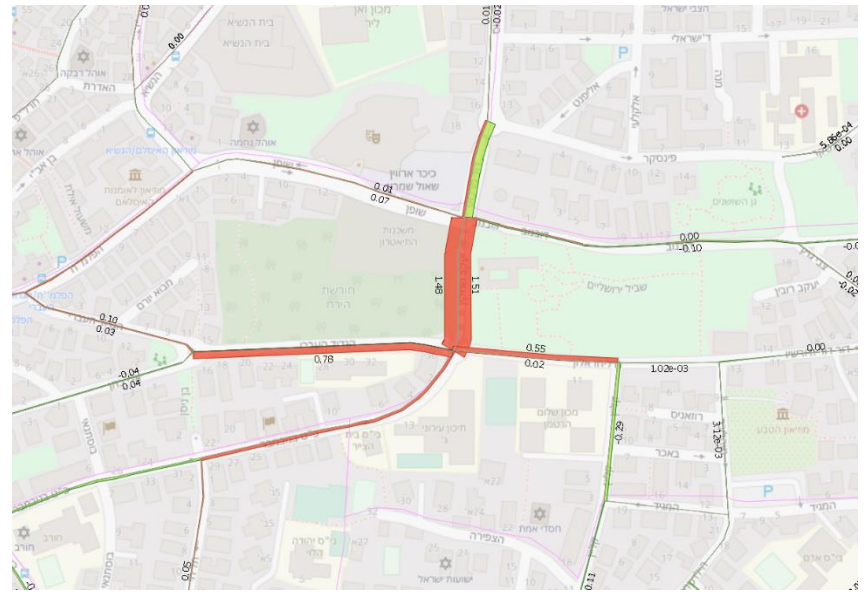


שעת שיא בוקר – השוואה בין תרחישים

נפחי רכב



זמני נסיעה בדקות



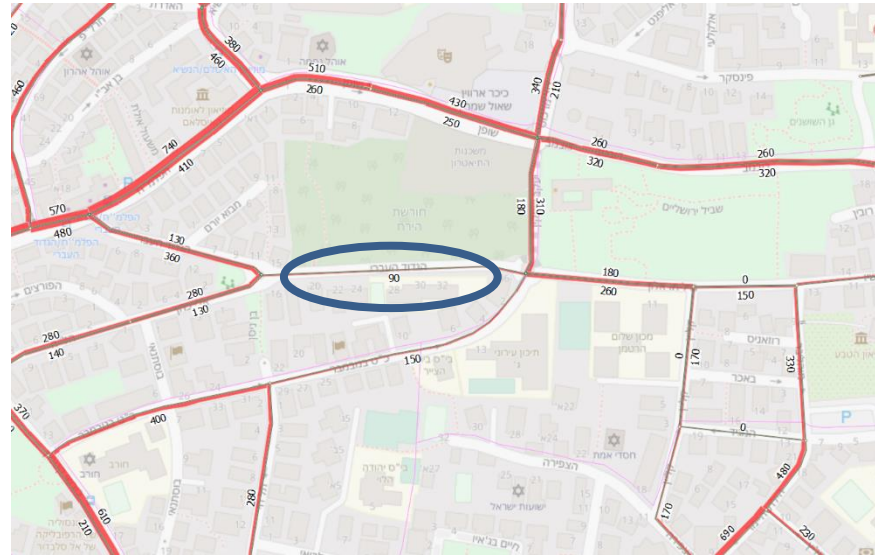
ירוק – הפחתה לעומת מצב קיים
אדום – תוספת לעומת מצב קיים



שעת שיא צהריים – נפחי רכב

עם פרויקט

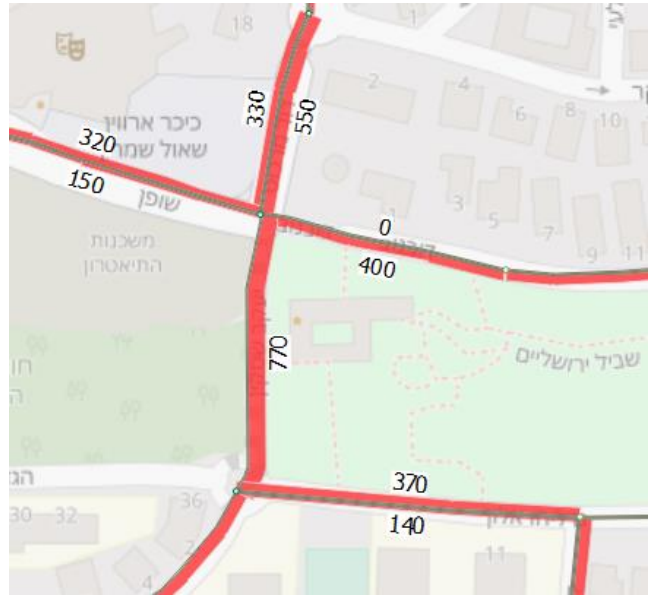
מצב קיים



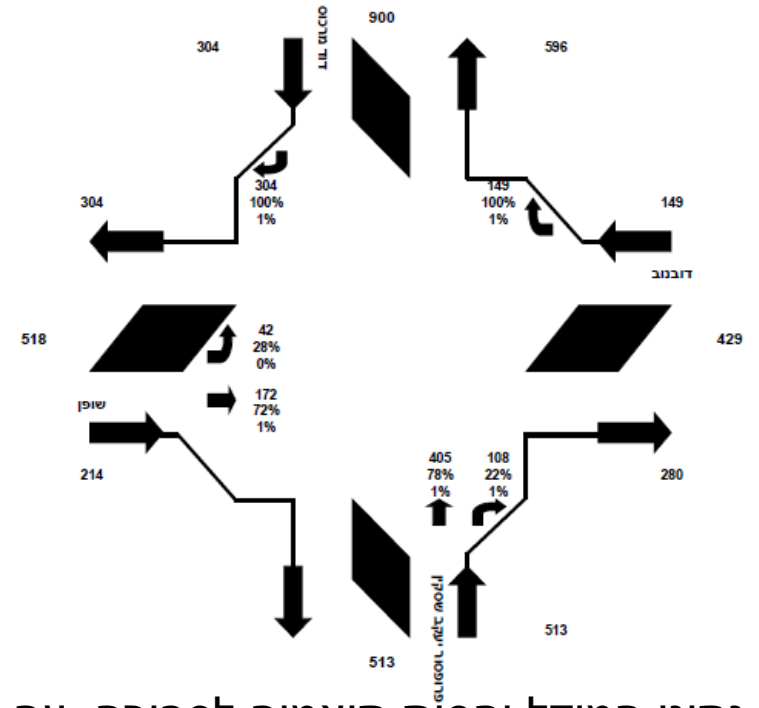
הערה: מודל תחבורתי אינו ממדל ברמת מבן בודד; ובפרט לא יראה תנועה ברחוב ללא מוצא

השוואה בין ספירת תנועה לבין מודל בצומת שופן/מרכוס – שעת שיא בוקר

נפחי רכב לפי מודל



ספירת תנועה



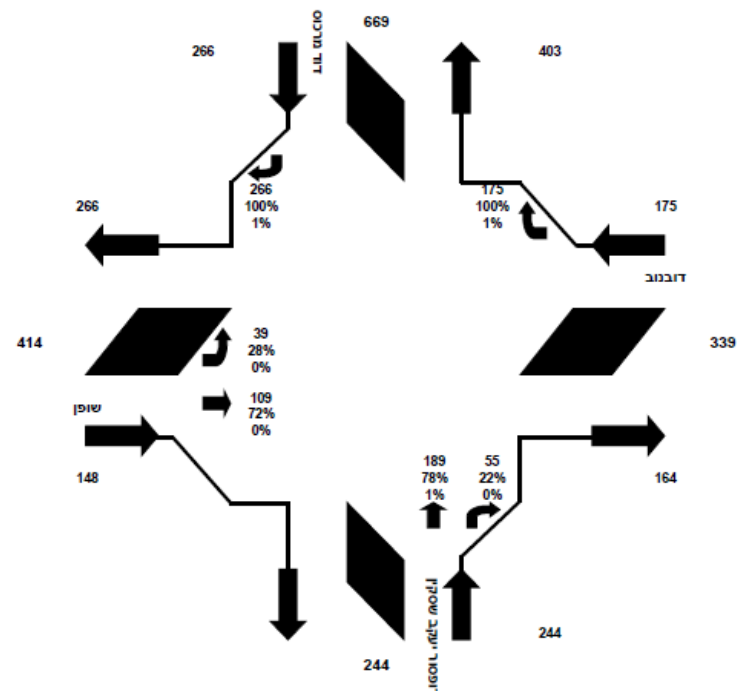
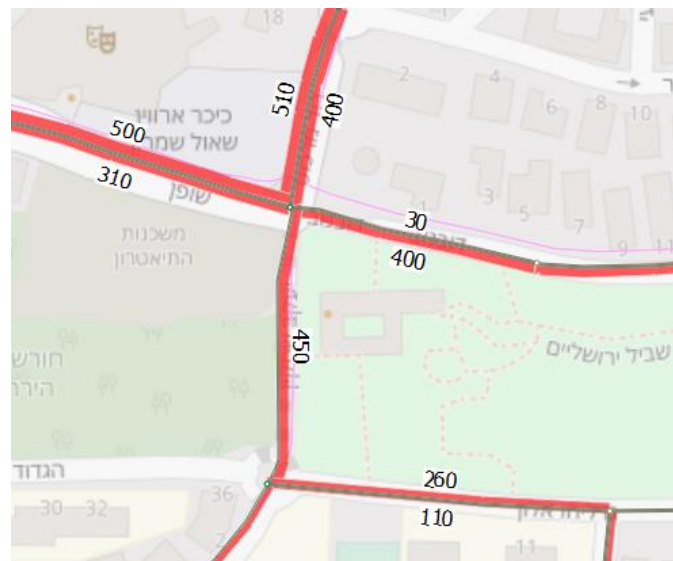
נתוני המודל יחסית תואמים לספירה, עם הטיה כלפי מעלה, תוספת 200 כ"ר על רחוב שיסקין



השוואה בין ספירת תנועה לבין מודל בצומת שופן/מרכוס – שעת שיא צהריים

נפחי רכב לפי מודל

ספירת תנועה



נתוני המודל עם הטיה כלפי מעלה של כ- 200 כ"ר, כולל על רחוב שיסקין



- נתוני המודל גבוהים מנתוני ספירת התנועה, ועל כן הנפחים הצפויים בפועל יהיו ככל הנראה נמוכים מכפי שמוצג כאן.
- בעקבות תוספת הזרועות בצומת כ"ט בנומבר / גדליהו אלון, וכן רימזור צומת שופן/דובנוב, בציר כ"ט בנומבר תופחת התנועה בכ-200 כ"ר, כאשר התנועה תפוזר ברחובות מקבילים בהיקף שלא עולה על כ-60 כ"ר בכל ציר חלופי.
- חיבור הגדוד העברי לגדליה אלון מוסיף 70-90 כ"ר בלבד למקטע שבין אלי הכהן וגדליהו אלון, היעד העיקרי של תנועה זו הוא אזור עמק רפאים.
- פתיחת שסקין לכיוון דרום תוסיף כ-70 רכבים בבוקר וכ-150 רכבים בצהריים.





צוות תכנית מב לתחבורה ירושלים
JERUSALEM TRANSPORTATION MASTER PLAN TEAM

תודה

