


קו כחול – רכבת קלה ירושלים



הצגה לתושבי מנהל קהילתי גינות העיר


18-05-2016



 אורך הקו - כ- 21 ק"מ

 10,000 משתמשים
בשעת שיא בוקר

 34 תחנות

 כ- 550 מטר - מרחק בין תחנות

 2 ק"מ - מקטע תת קרקעי



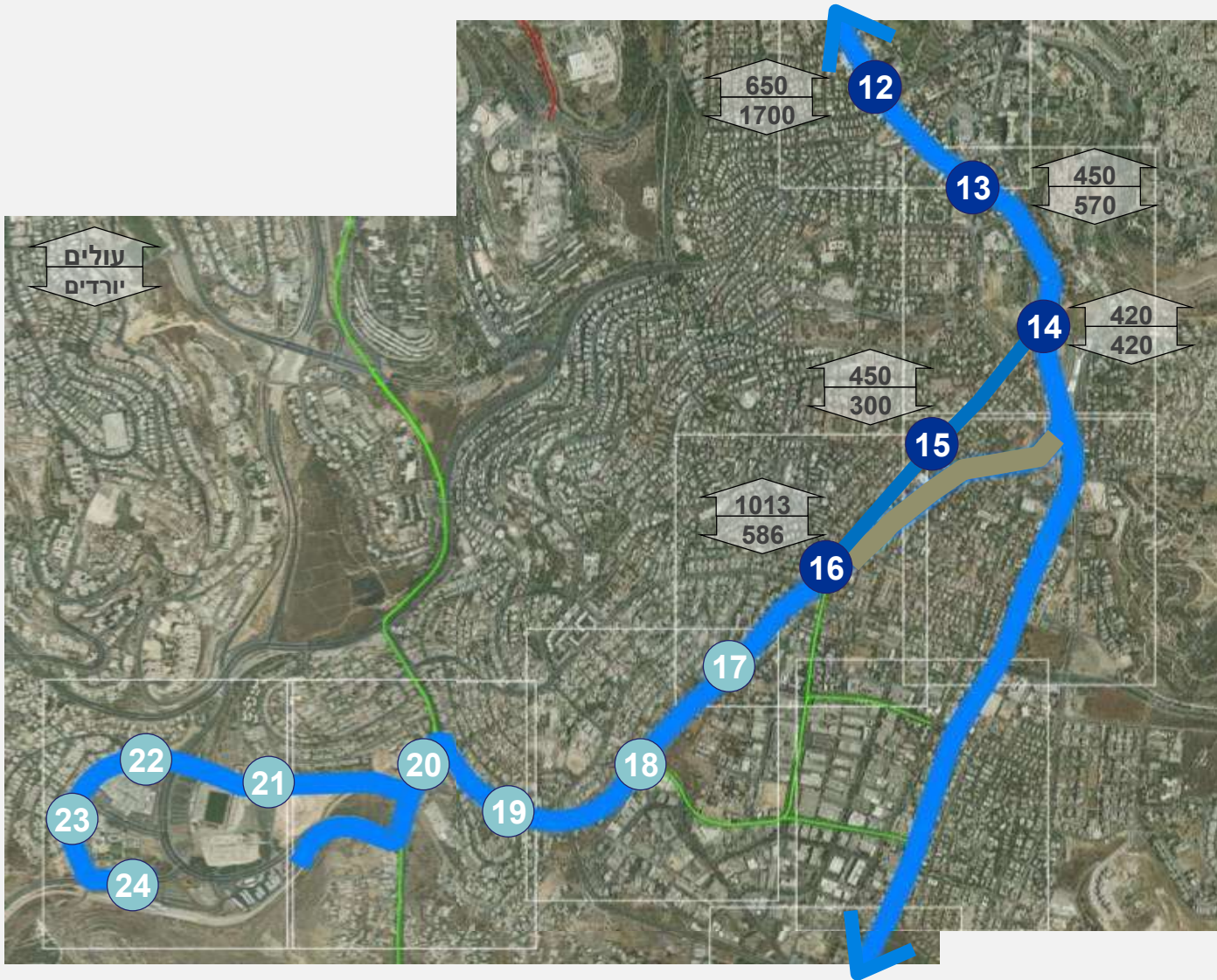


תדירות השירות:

- מלחה - מתחם הרכבת 8 דק'
- גילה - מתחם הרכבת 4 דק'
- מתחם הרכבת - רמות 3 דק'

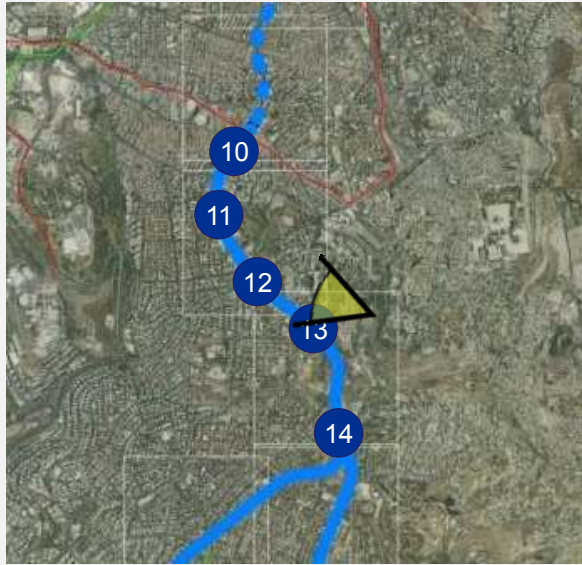
- צפי שנת הפעלה 2025/6

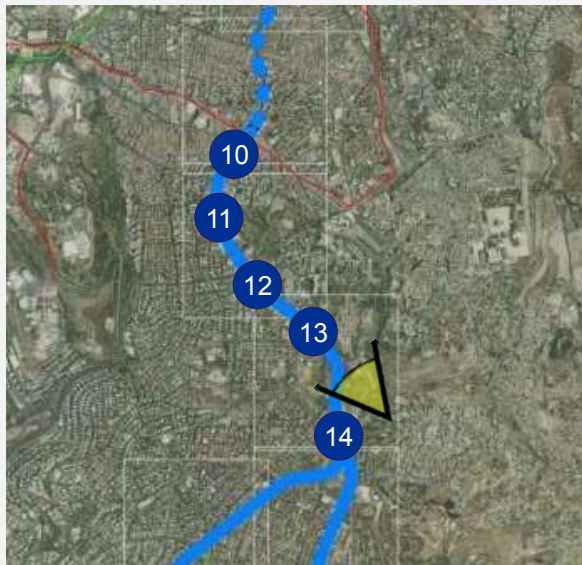


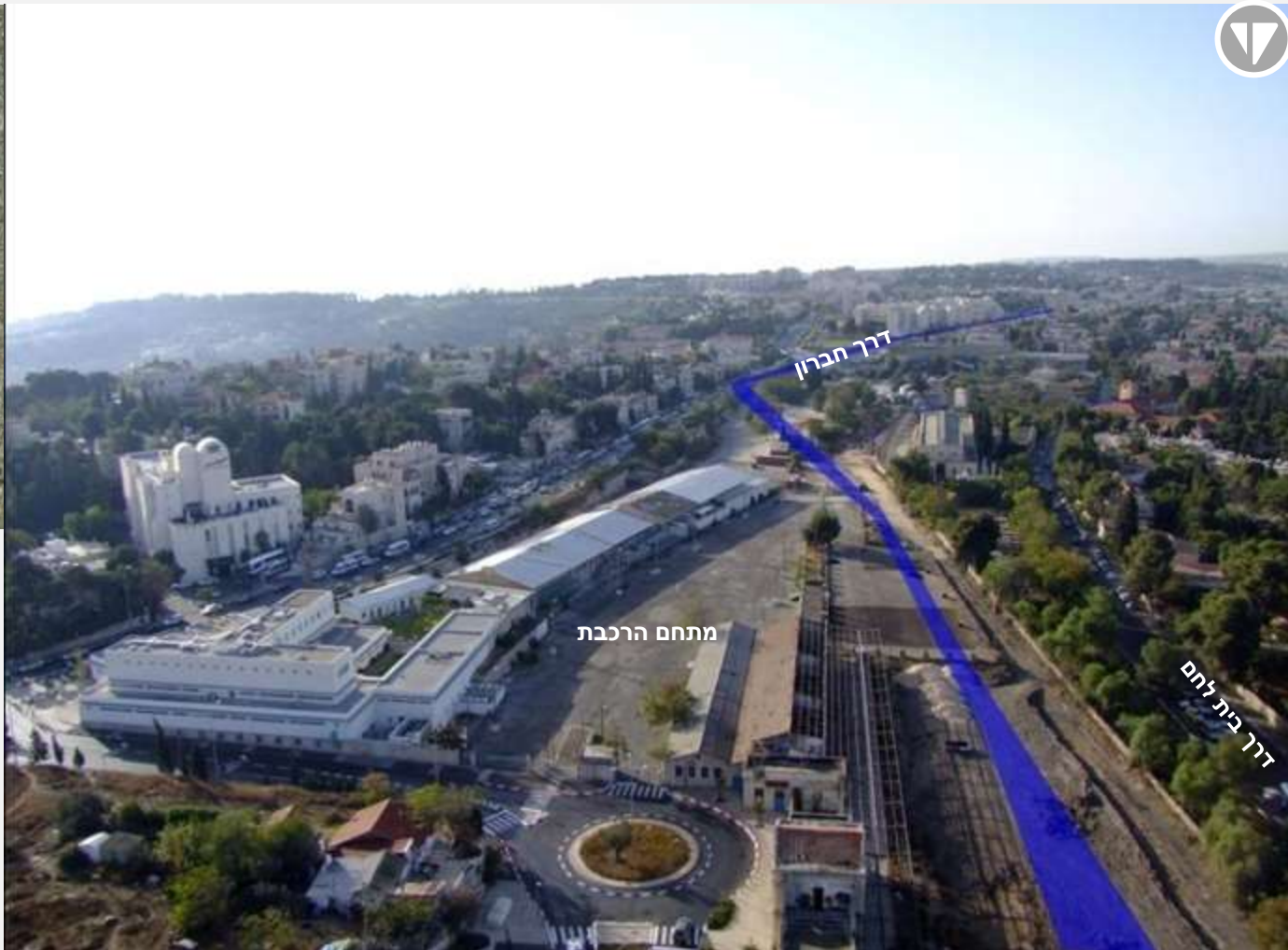
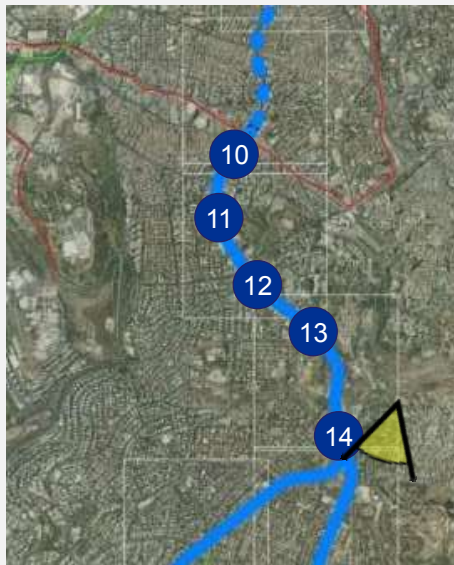


גינות העיר

- 12 כיכר צרפת
- 13 כיכר פלומר
- 14 החאן
- 15 עמק רפאים
- 16 אורנים
- 17 מקור חיים
- 18 תלפיות
- 19 פת
- 20 גוננים
- 21 ארנה
- 22 קניון מלחה
- 23 גן טכנולוגי
- 24 מודעי



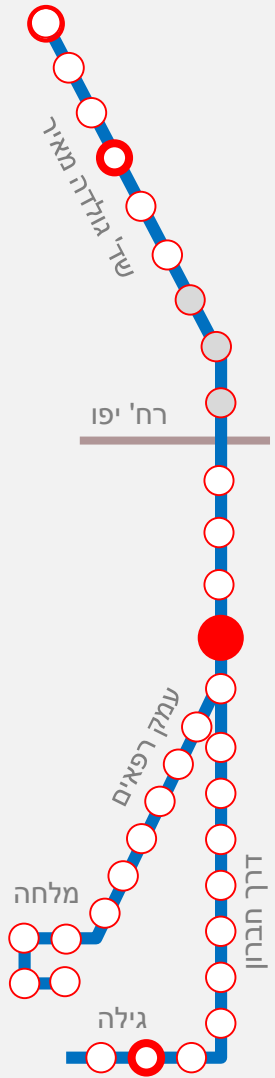






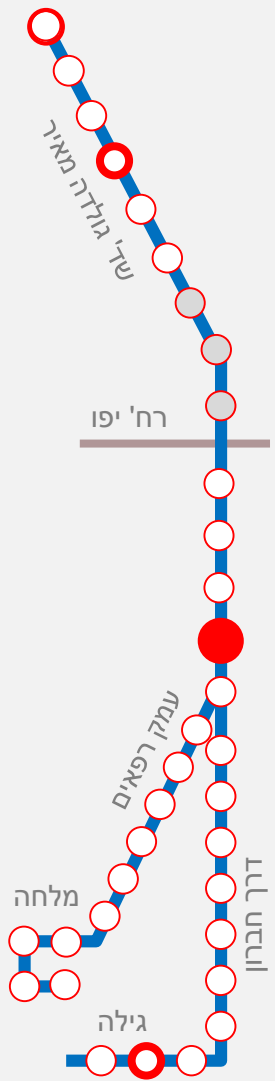


תחנה 13 – כיכר פלומר





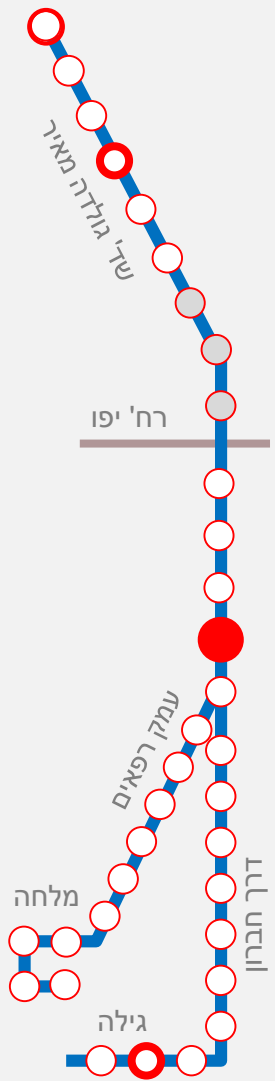
רחוב דוד המלך (בין גן בלומפילד לגן הפעמון)







תחנת החאן

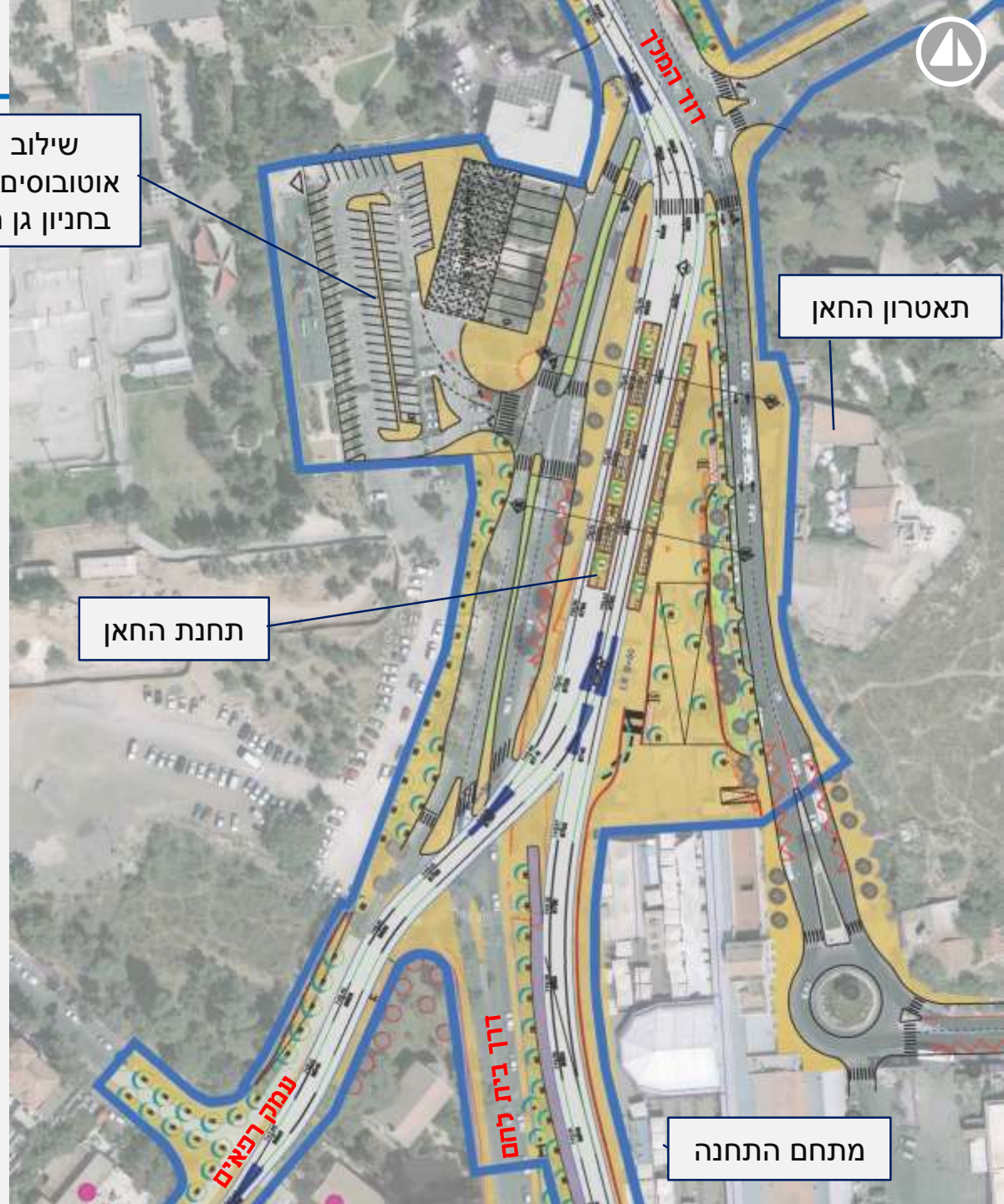


שילוב חניון
אוטובוסים תפעולי
בחניון גן הפעמון

תאטרון החאן

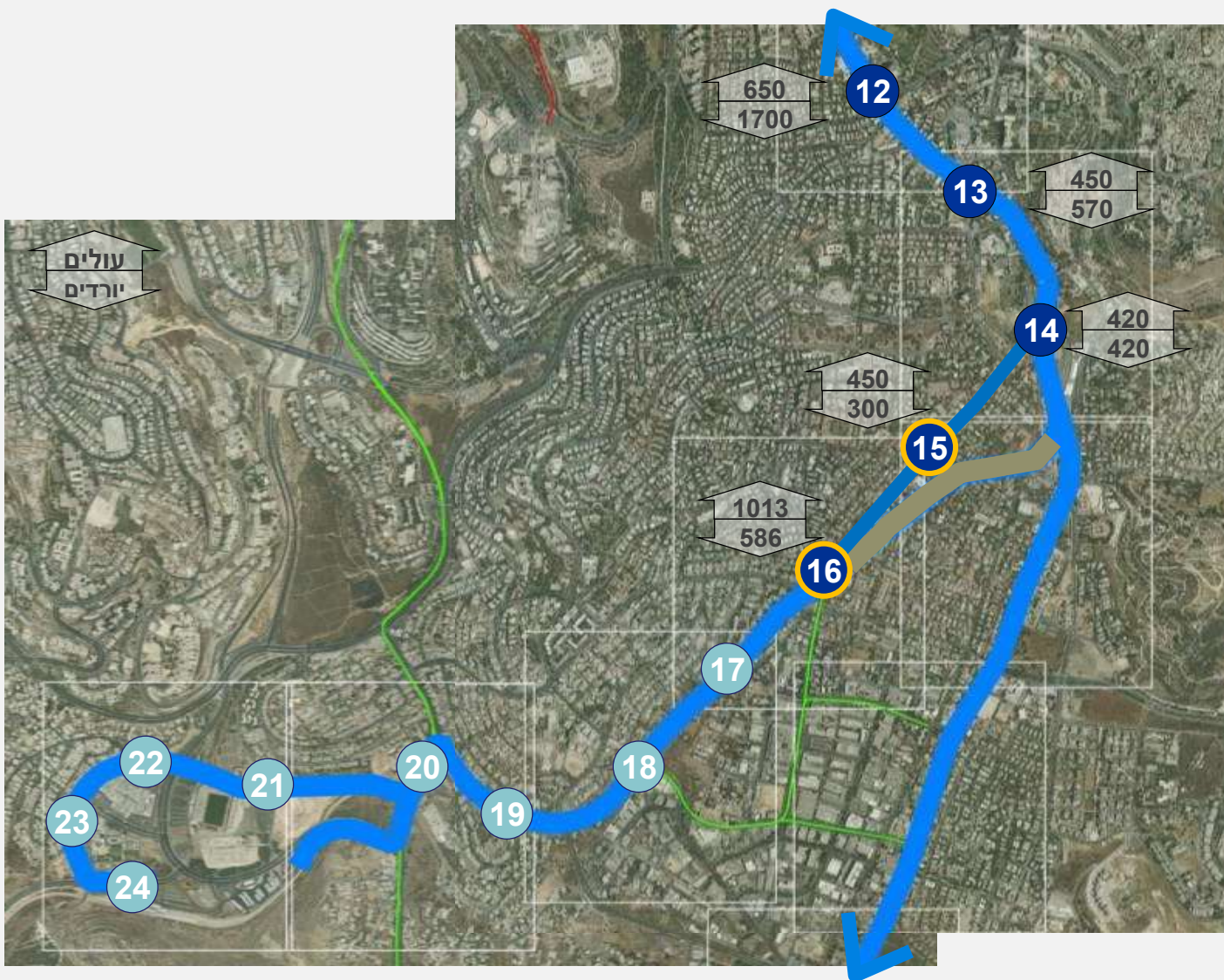
תחנת החאן

מתחם התחנה

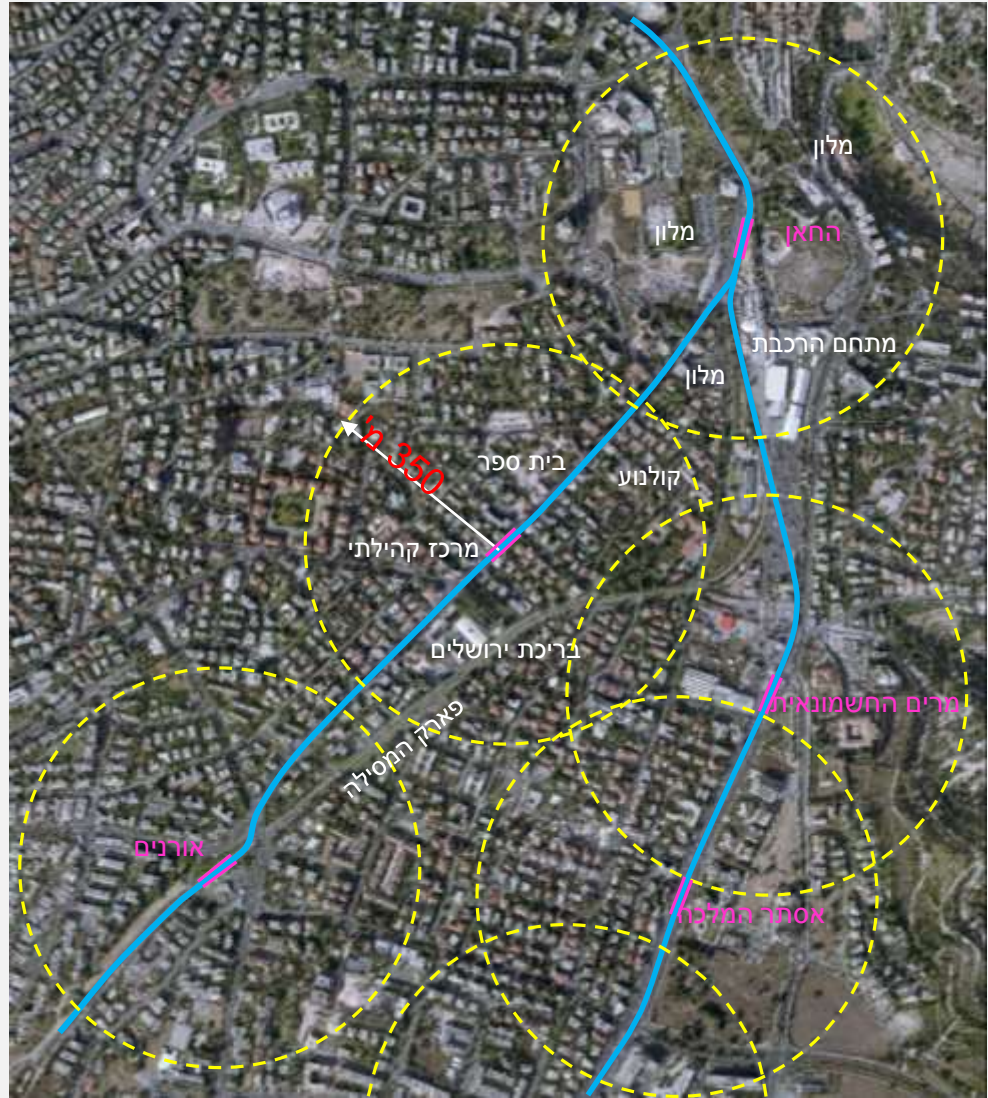
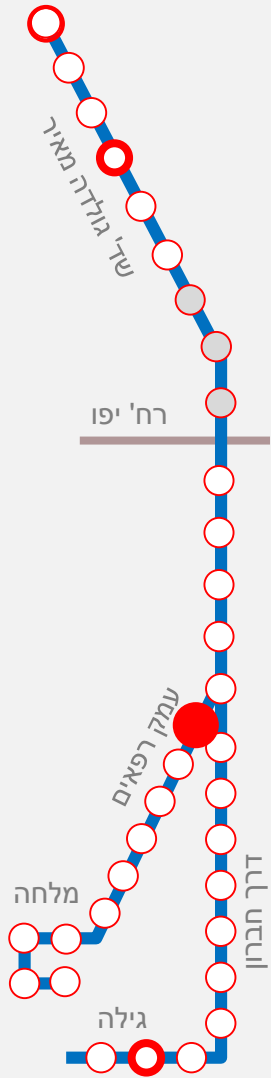


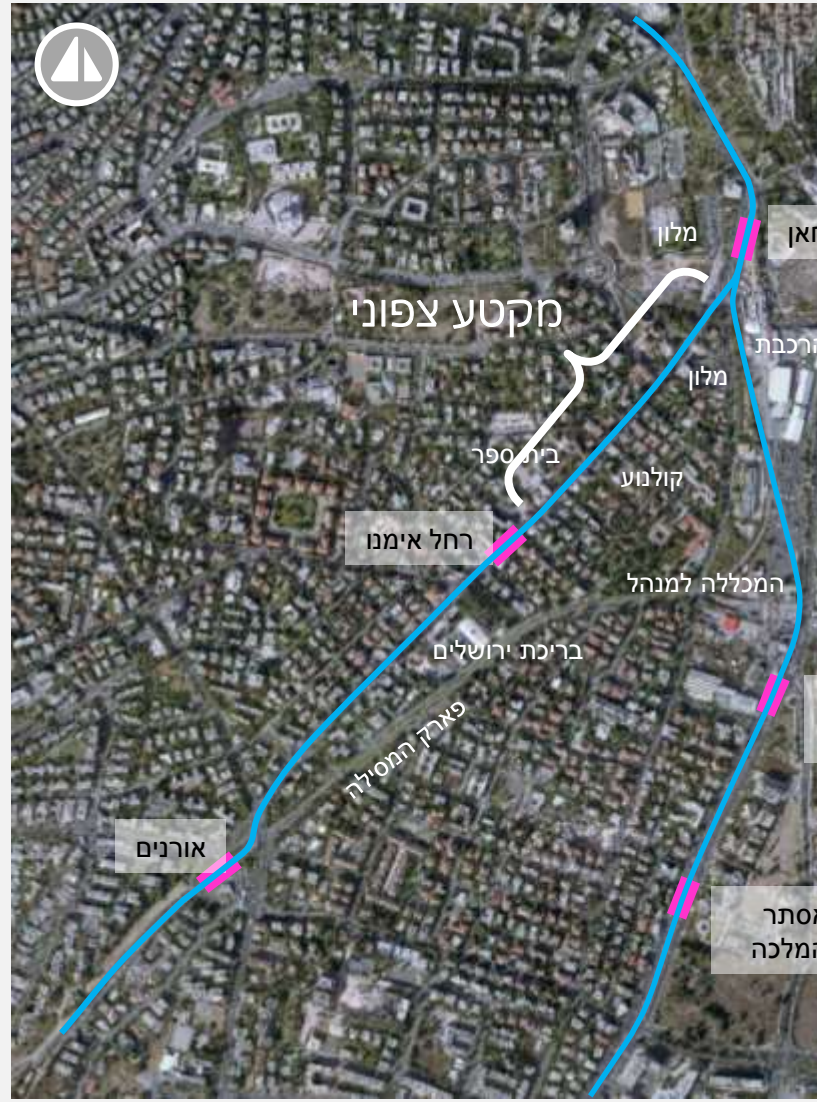
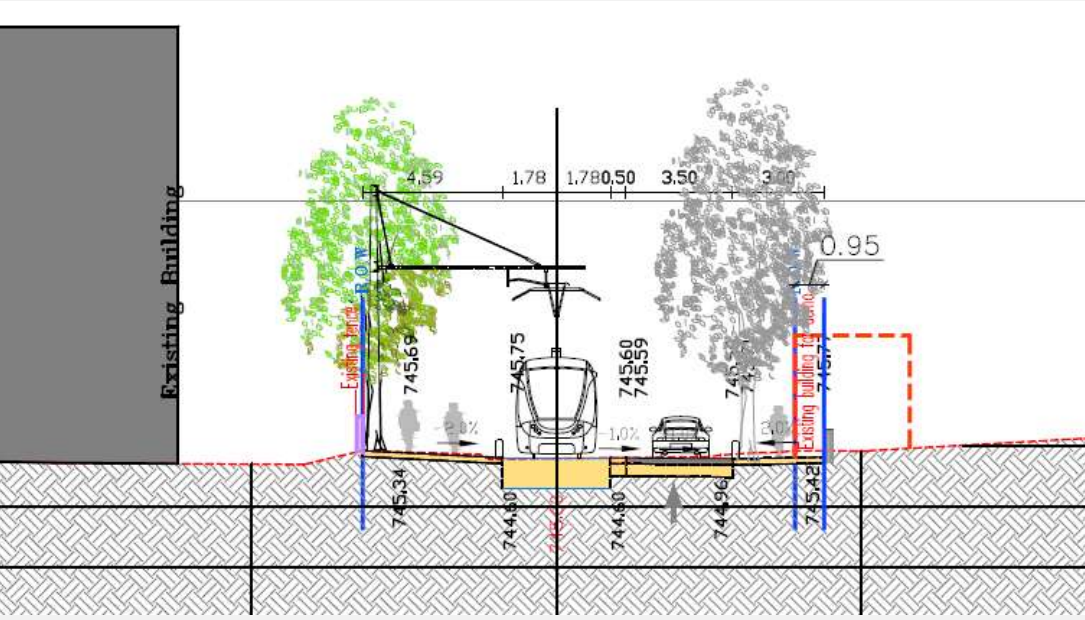






- 12 כיכר צרפת
- 13 כיכר פלומר
- 14 החאן
- 15 עמק רפאים
- 16 אורנים
- 17 מקור חיים
- 18 תלפיות
- 19 פת
- 20 גוננים
- 21 ארנה
- 22 קניון מלחה
- 23 גן טכנולוגי
- 24 מודעי





פרויקט מערכת הרכבת המונית ירושלים
 Jerusalem Mass Transit System Project
 General Consultant

ARI COHEN
 ARCHITECTURE &
 CITIES PLANNING

SHLOMO ARONSON
 LANDSCAPE ARCHITECTS,
 TOWN PLANNERS, ARCHITECTS



D.E.L
 ד.א.ל.





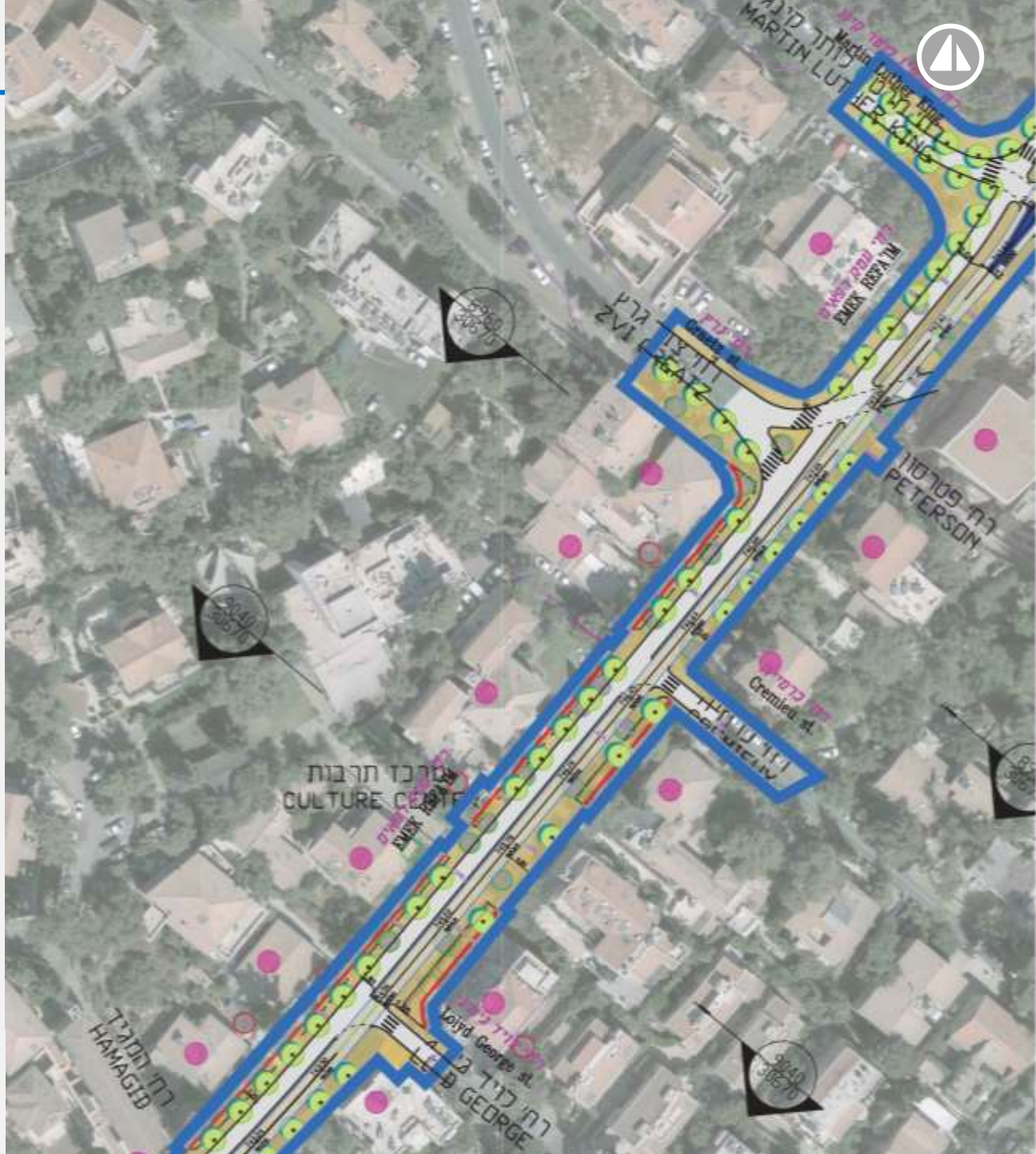
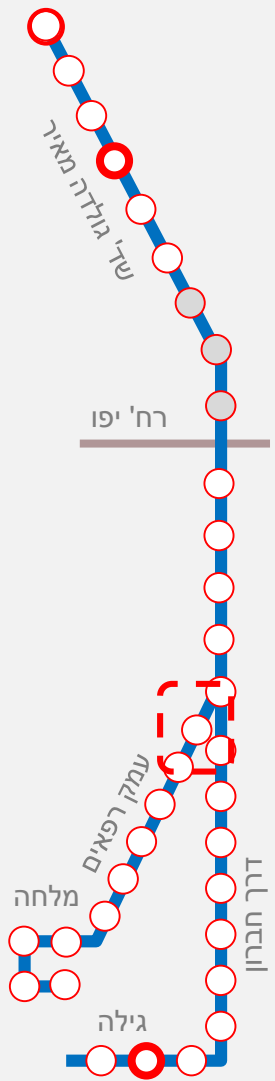
בית קפה "קפית" סגירת חורף, רחוב עמק רפאים 35

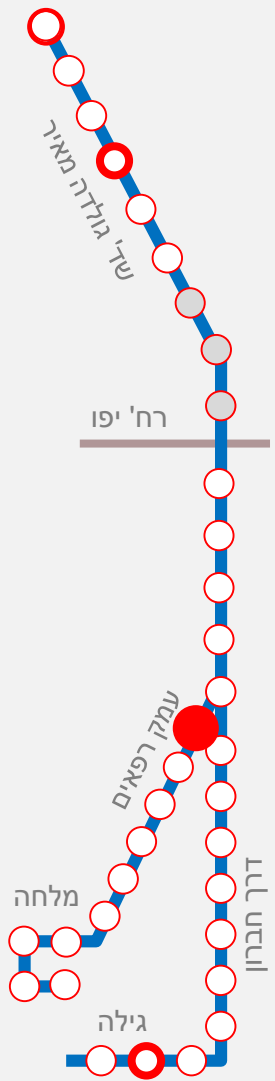
רחוב עמק רפאים 23





עמק רפאים. צפון











תחנה 16 – אורנים

